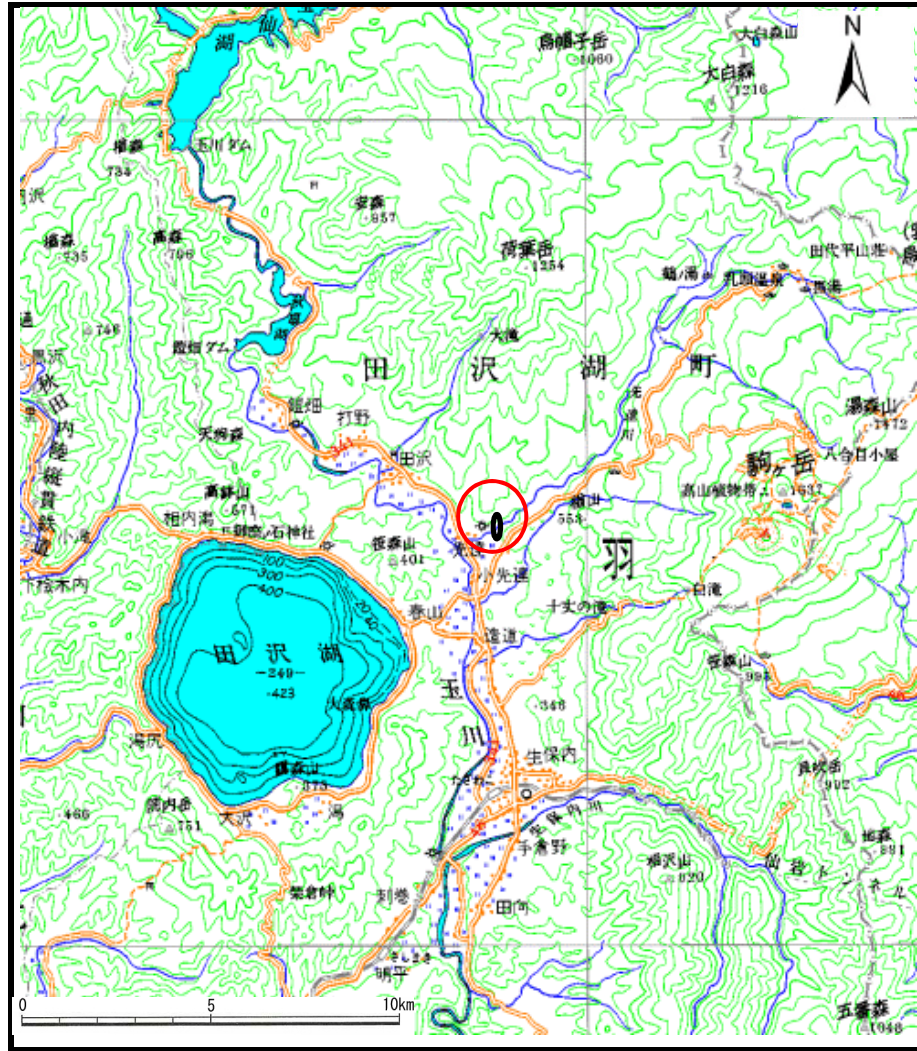
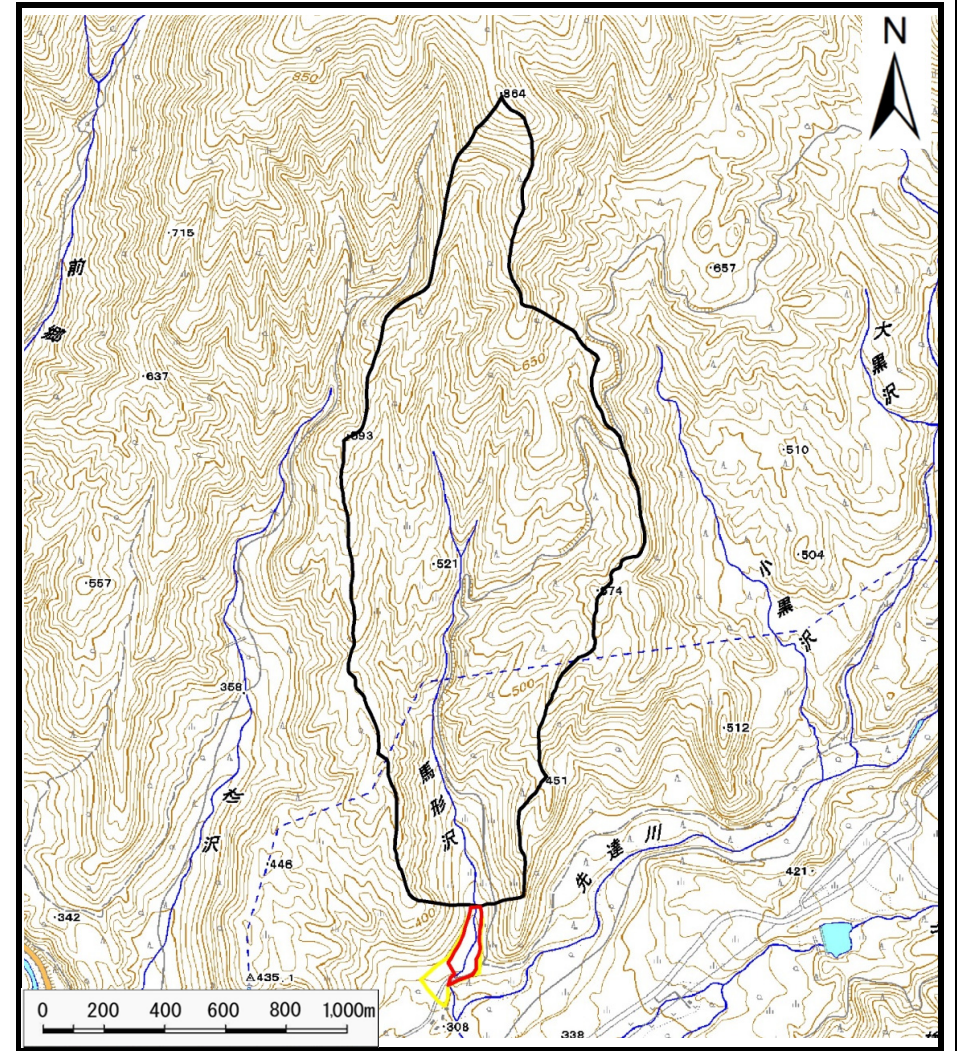


# 土砂災害警戒区域等の指定の公示に係る図書（その1）



(1/200,000)



(1/25,000)

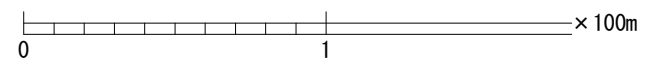
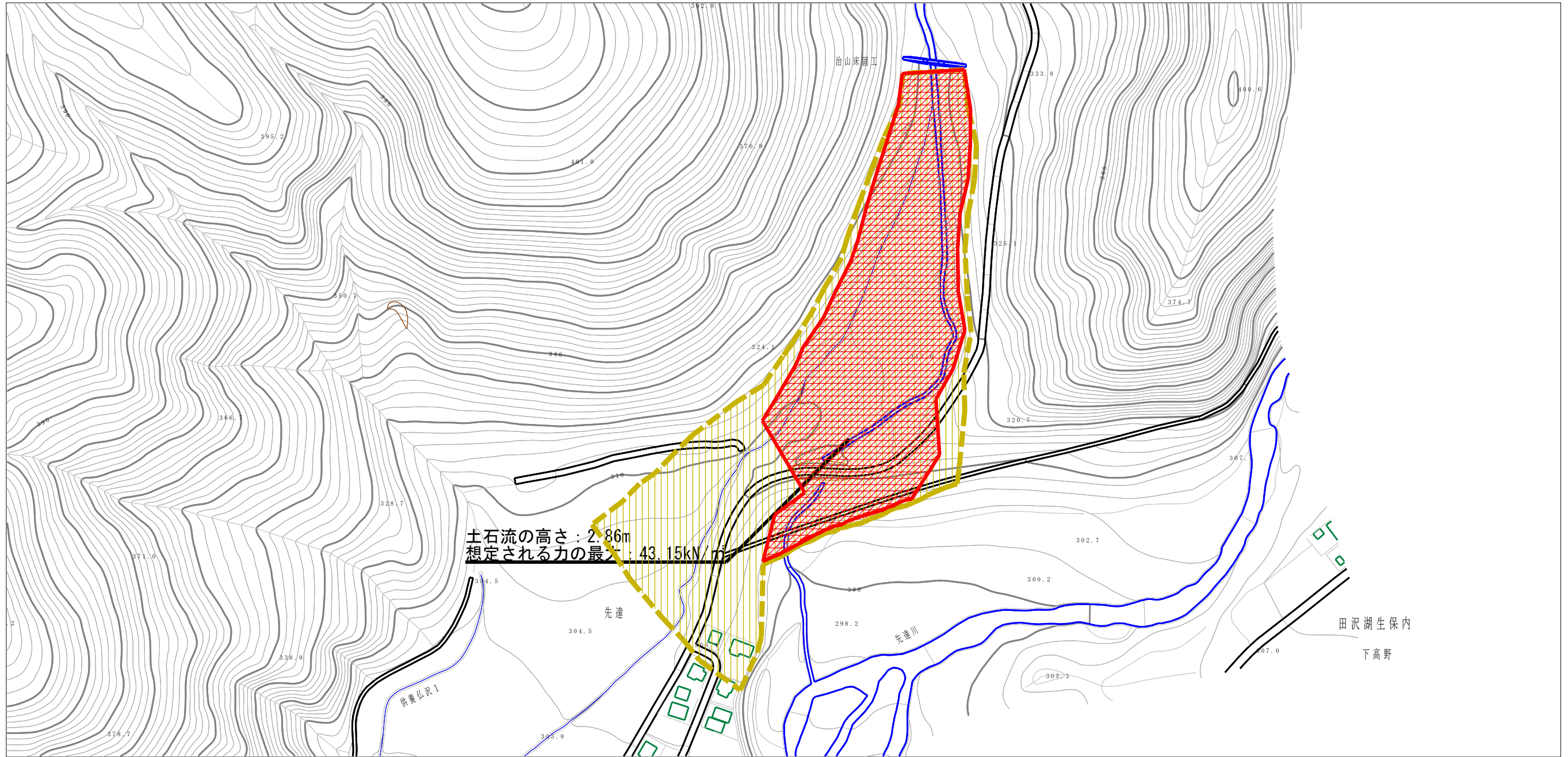
様式-1 (土)  
土砂災害警戒区域・土砂災害特別警戒区域 位置図

|         |             |
|---------|-------------|
| 自然現象の種類 | 土石流         |
| 溪流番号    | 426-I-31(直) |
| 溪流名     | 馬形沢         |
| 所在地     | 仙北市田沢湖田沢字先達 |

この地図は、国土地理院長の承認を得て、同院発行の20万分の1・2万5千分の1の地形図を複製したものである。（承認番号平成27情複第1096号）



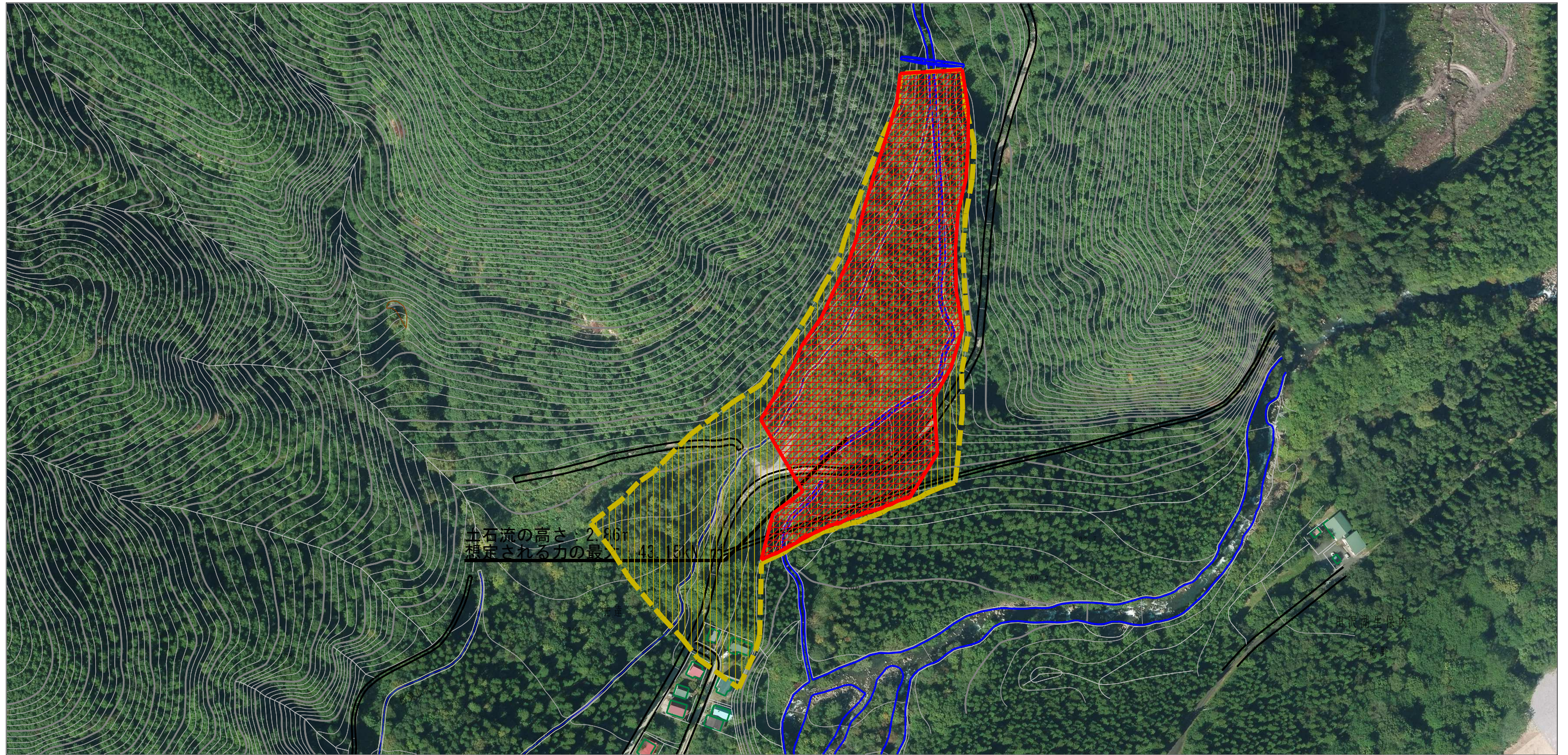
土砂災害警戒区域等の指定の公示に係る図書（その2）







|  |   |  |                    |         |            |      |             |
|--|---|--|--------------------|---------|------------|------|-------------|
| 様式-2 (土)<br>土砂災害警戒区域・土砂災害特別警戒区域<br>区域図 | 土砂災害防止法施行令第二条の基準に該当する区域                               |  | N<br>縮尺<br>1:2,500 | 自然現象の種類 | 土石流        | 溪流番号 | 426-I-31(直) |
|  | 土砂災害防止法施行令第三条の基準に該当する区域                               |  |                    | 告示番号    | 第319号      | 溪流名  | 馬形沢         |
|  | 土石流の高さが1mを超える場合、土石等の移動による力が50kN/m <sup>2</sup> を超える区域 |  |                    | 告示年月日   | 平成28年4月26日 | 所在地  | 仙北市田沢湖田沢字先達 |
|  | 土石流の高さが1mを超える場合、土石等の移動による力が50kN/m <sup>2</sup> 以下の区域  |  |                    |         |            |      |             |
|  | それ以外の区域   |  |                    |         |            |      |             |



参考資料 (その3)



0 1 × 100m

|      |                         |   |   |                    |         |            |      |             |
|------|-------------------------|---|---|--------------------|---------|------------|------|-------------|
| 参考資料 | 土砂災害防止法施行令第二条の基準に該当する区域 |   |  | N<br>縮尺<br>1:2,500 | 自然現象の種類 | 土石流        | 溪流番号 | 426-I-31(直) |
|      | 土砂災害防止法施行令第三条の基準に該当する区域 | 土石流の高さが1mを超える場合、土石等の移動による力が50kN/m <sup>2</sup> を超える区域 |  |                    | 告示番号    | 第319号      | 溪流名  | 馬形沢         |
|      |                         | 土石流の高さが1mを超える場合、土石等の移動による力が50kN/m <sup>2</sup> 以下の区域  |  |                    | 告示年月日   | 平成28年4月26日 | 所在地  | 仙北市田沢湖田沢字先達 |
|      |                         | それ以外の区域   |  |                    |         |            |      |             |



