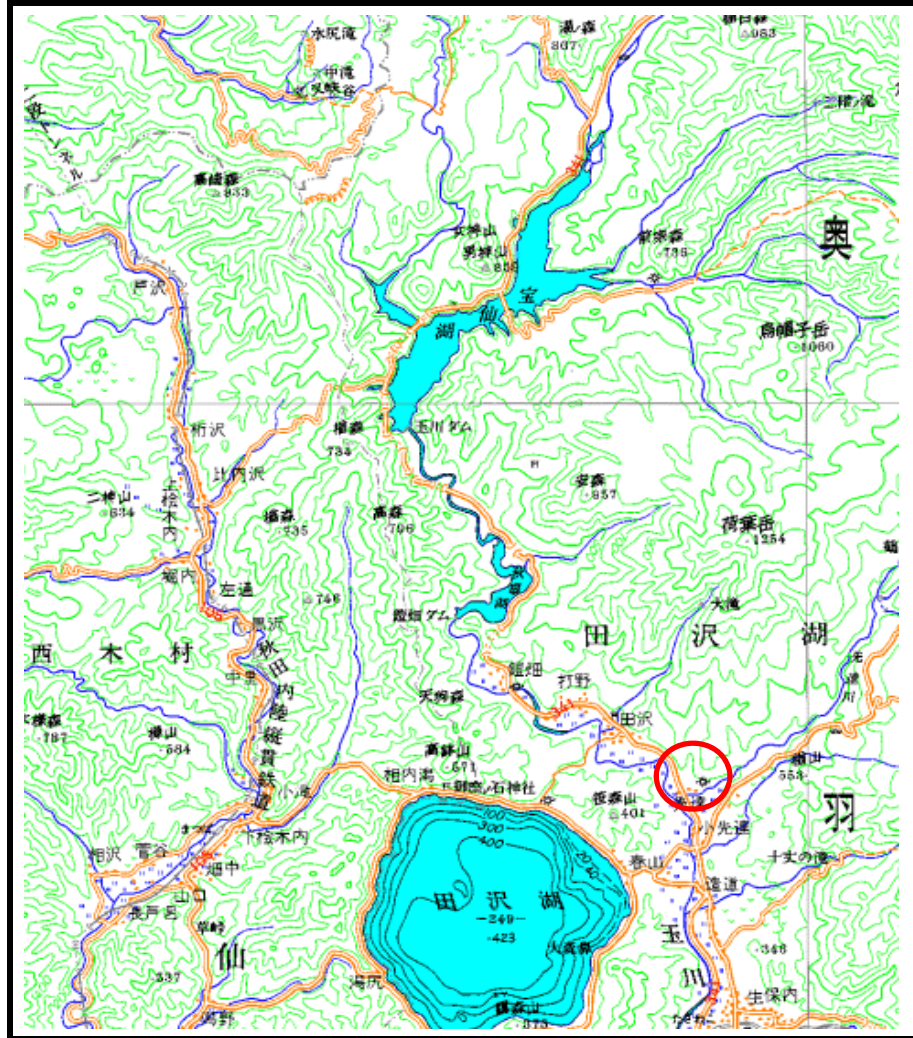
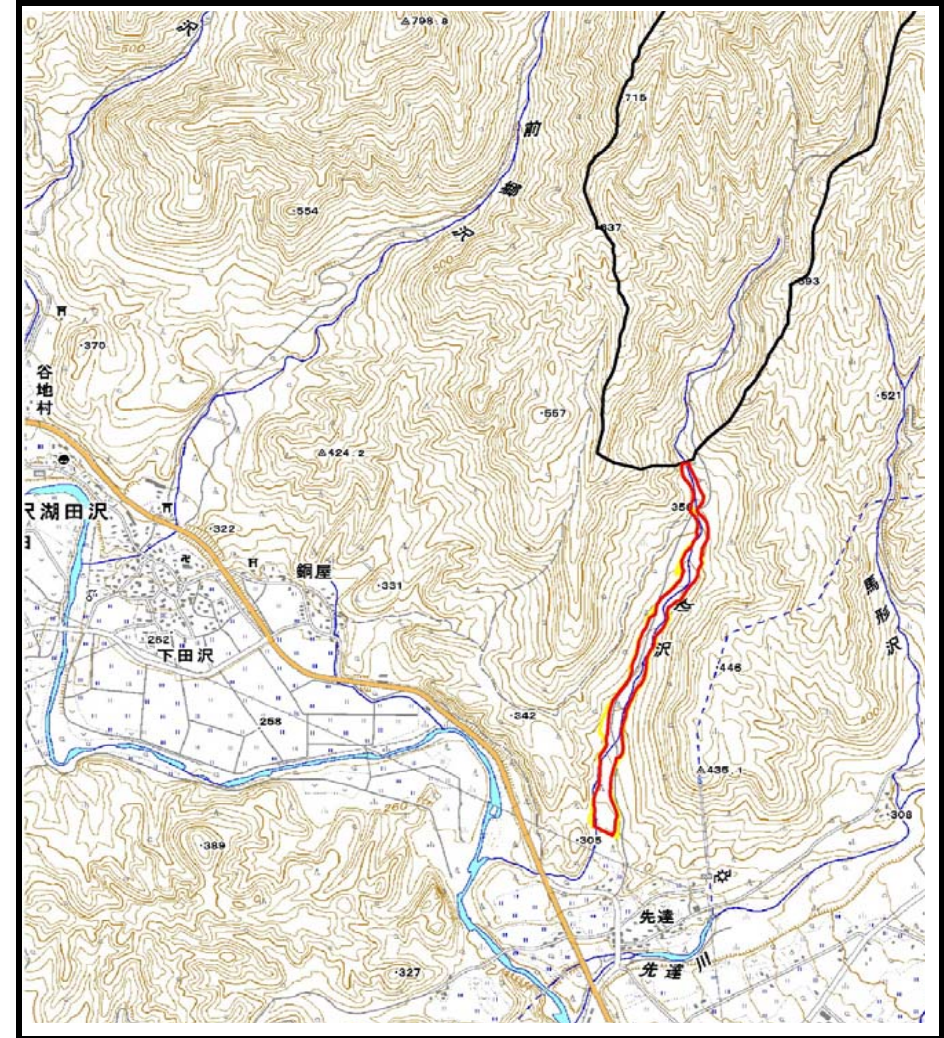


土砂災害警戒区域等の指定の公示に係る図書（その1）



(1/200,000)



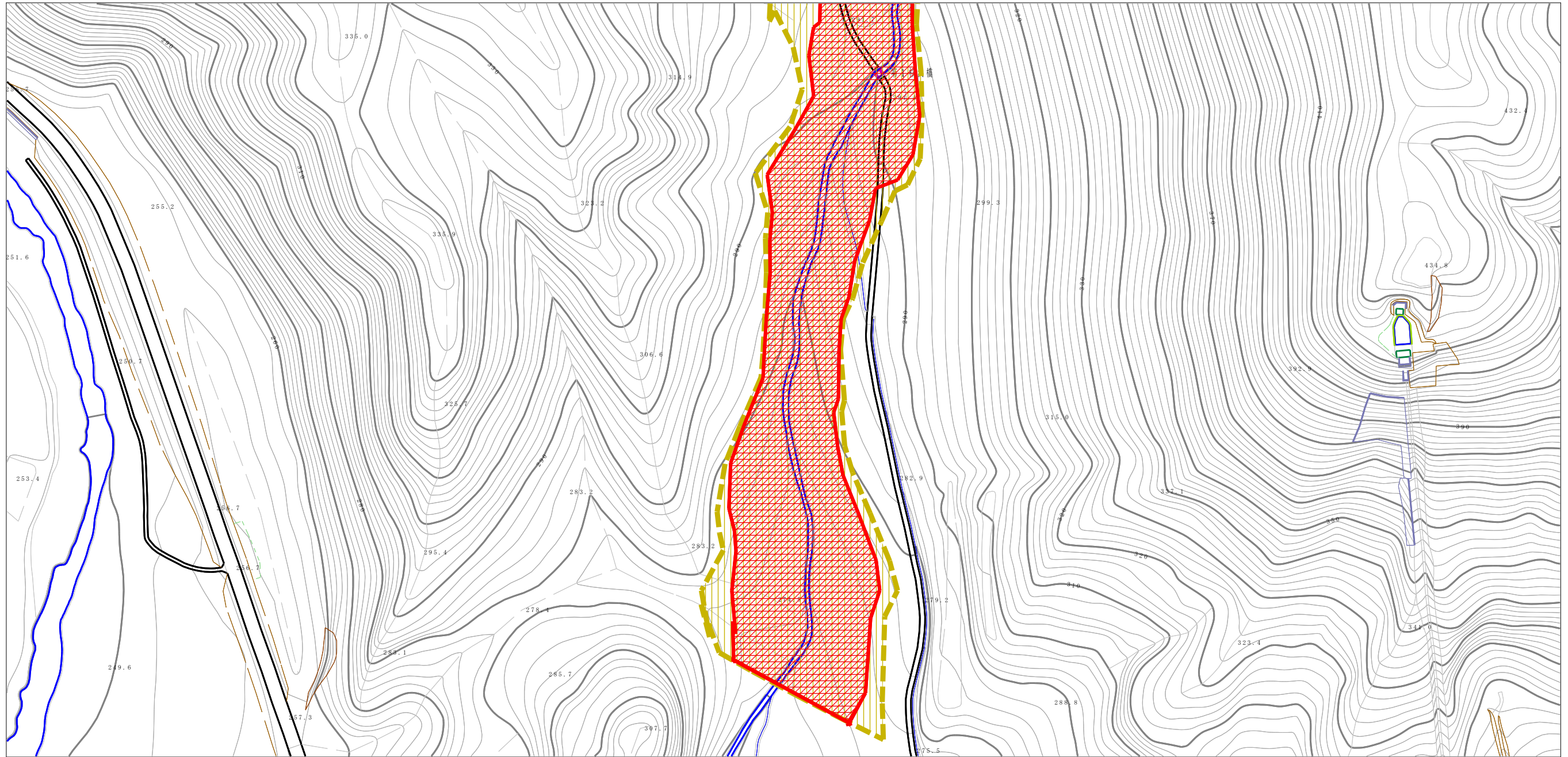
(1/25,000)

様式-1 (土)
土砂災害警戒区域・土砂災害特別警戒区域 位置図

自然現象の種類	土石流
溪流番号	426-I-16(直)
溪流名	杉沢川
所在地	仙北市田沢湖田沢字先達

この地図は、国土地理院長の承認を得て、同院発行の20万分の1・2万5千分の1の地形図を複製したものである。（認認番号平27情復第1096号）

土砂災害警戒区域等の指定の公示に係る図書（その2）



0 1 × 100m

様式-2 (土)

土砂災害警戒区域・土砂災害特別警戒区域
区域図

土砂災害防止法施行令第二条の基準に該当する区域



土石流の高さが1mを超える場合、土石等の
移動による力が50kN/m²を超える区域



土砂災害防止
法施行令第三
条の基準に該
当する区域

土石流の高さが1mを超える場合、土石等の
移動による力が50kN/m²以下の区域



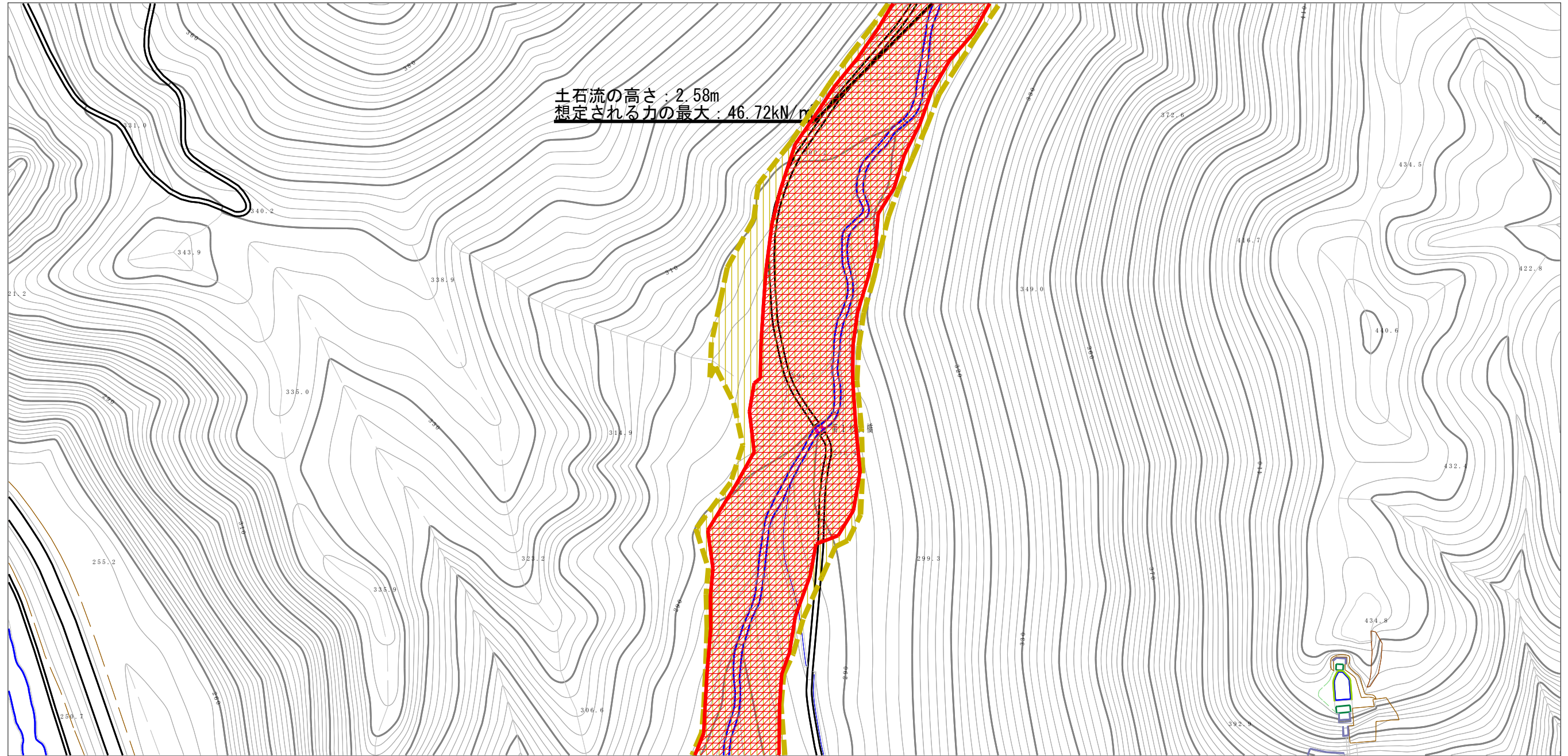
それ以外の区域



縮尺
1:2,500

自然現象 の種類	土石流	溪流番号	426-I-16(直)
告示番号	第319号	溪流名	杉沢川
告示年月日	平成28年4月26日	所在地	仙北市田沢湖田沢字先達

土砂災害警戒区域等の指定の公示に係る図書（その2）



様式-2（土）

土砂災害警戒区域・土砂災害特別警戒区域
区域図

土砂災害防止法施行令第二条の基準に該当する区域

土石流の高さが1mを超える場合、土石等の
移動による力が50kN/m²を超える区域

土石流の高さが1mを超える場合、土石等の
移動による力が50kN/m²以下の区域

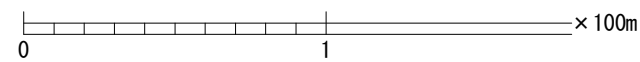
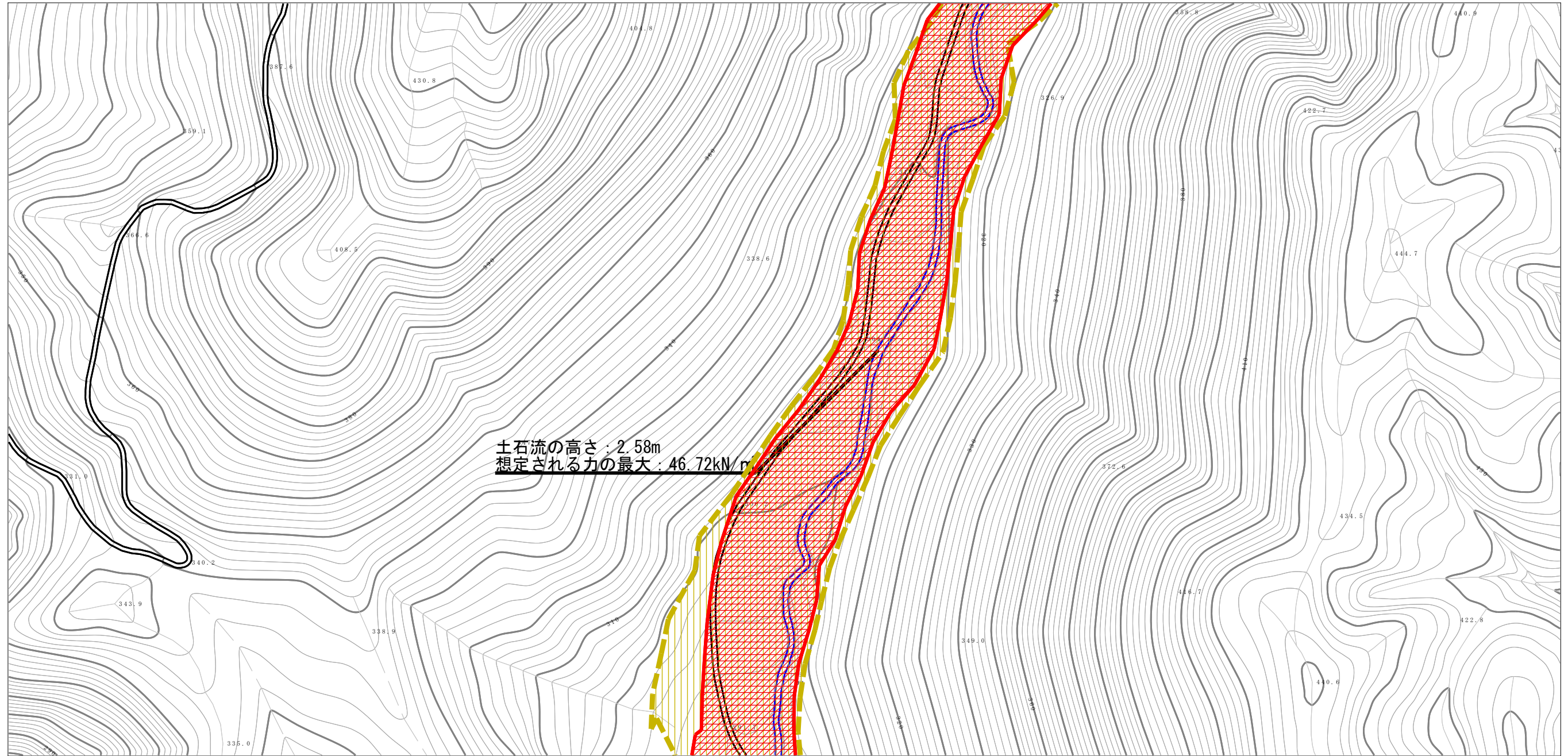
それ以外の区域



縮尺
1:2,500

自然現象 の種類	土石流	溪流番号	426-I-16(直)
告示番号	第319号	溪流名	杉沢川
告示年月日	平成28年4月26日	所在地	仙北市田沢湖田沢字先達

土砂災害警戒区域等の指定の公示に係る図書（その2）

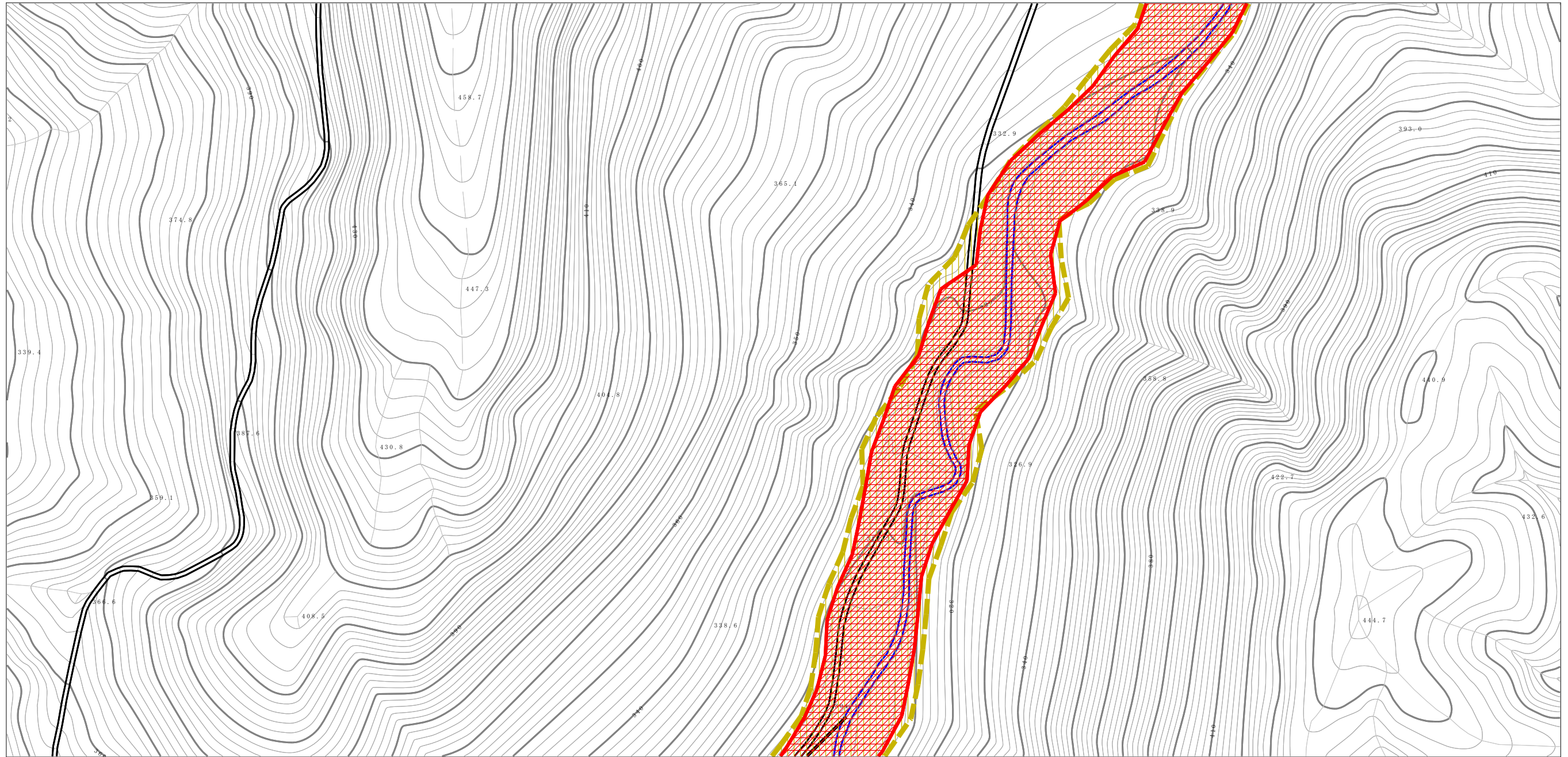


様式-2 (土)

土砂災害警戒区域・土砂災害特別警戒区域
区域図

土砂災害防止法施行令第二条の基準に該当する区域		N 縮尺 1:2,500	自然現象 の種類	土石流	溪流番号	426-I-16(直)
土石流の高さが1mを超える場合、土石等の 移動による力が50kN/m ² を超える区域			告示番号	第319号	溪流名	杉沢川
土石流の高さが1mを超える場合、土石等の 移動による力が50kN/m ² 以下の区域			告示年月日	平成28年4月26日	所在地	仙北市田沢湖田沢字先達
それ以外の区域						

土砂災害警戒区域等の指定の公示に係る図書（その2）



0 1 × 100m

様式-2 (土)

土砂災害警戒区域・土砂災害特別警戒区域
区域図

土砂災害防止法施行令第二条の基準に該当する区域



自然現象
の種類

土石流

溪流番号

426-I-16(直)

土石流の高さが1mを超える場合、土石等の
移動による力が50kN/m²を超える区域



縮尺
1:2,500

告示番号

第319号

溪流名

杉沢川

土石流の高さが1mを超える場合、土石等の
移動による力が50kN/m²以下の区域



告示年月日

平成28年4月26日

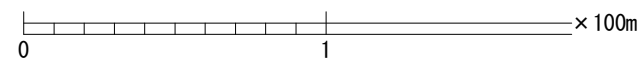
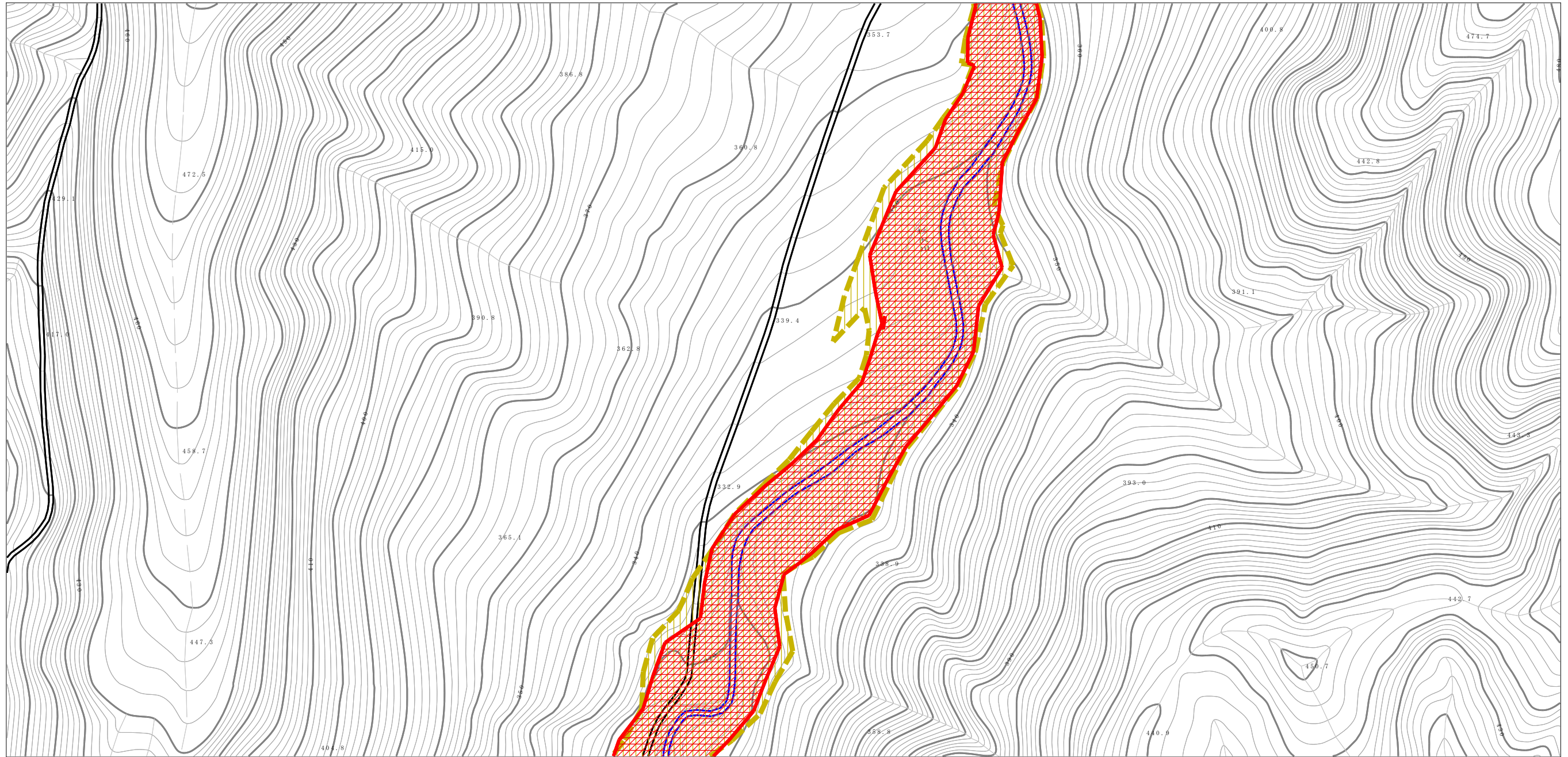
所在地

仙北市田沢湖田沢字先達

それ以外の区域



土砂災害警戒区域等の指定の公示に係る図書（その2）



様式-2 (土)

土砂災害警戒区域・土砂災害特別警戒区域
区域図

土砂災害防止法施行令第二条の基準に該当する区域

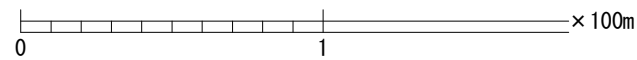
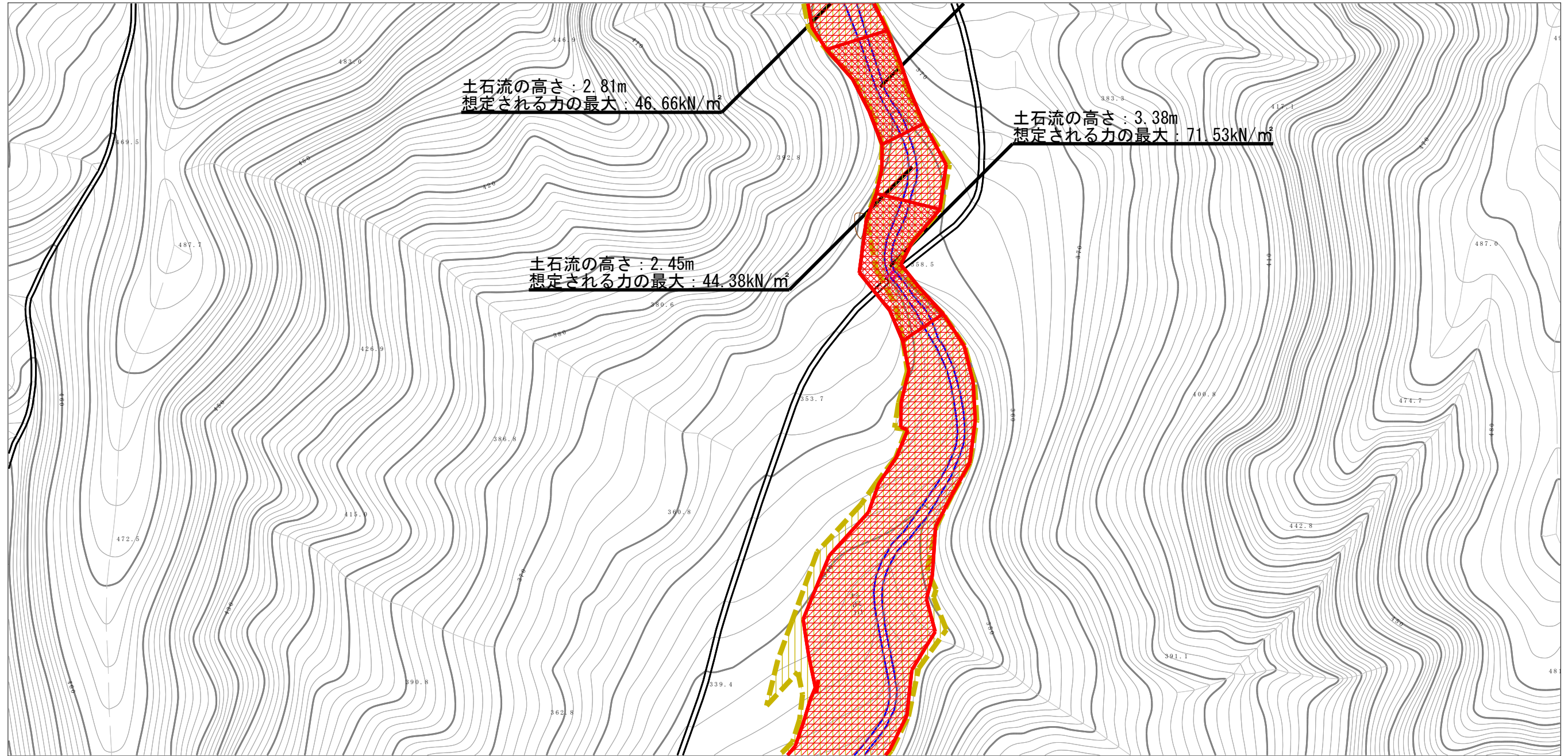
土砂災害防止
法施行令第三
条の基準に該
当する区域



縮尺
1:2,500

自然現象 の種類	土石流	溪流番号	426-I-16(直)
告示番号	第319号	溪流名	杉沢川
告示年月日	平成28年4月26日	所在地	仙北市田沢湖田沢字先達

土砂災害警戒区域等の指定の公示に係る図書（その2）



様式-2（土）

土砂災害警戒区域・土砂災害特別警戒区域
区域図

土砂災害防止法施行令第二条の基準に該当する区域

土石流の高さが1mを超える場合、土石等の移動による力が50kN/m²を超える区域

土石流の高さが1mを超える場合、土石等の移動による力が50kN/m²以下の区域

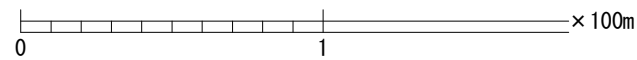
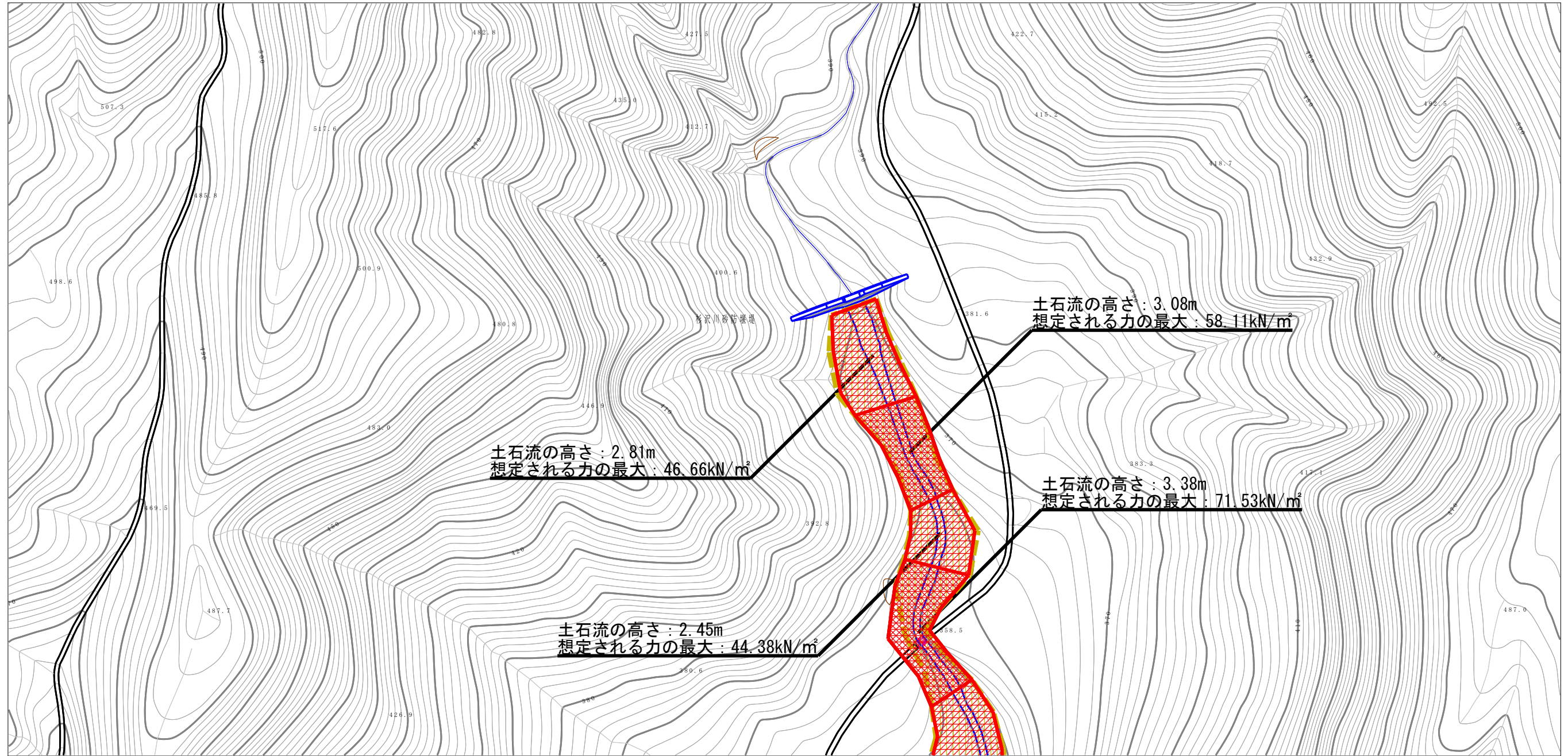
それ以外の区域



縮尺
1:2,500

自然現象の種類	土石流	溪流番号	426-I-16(直)
告示番号	第319号	溪流名	杉沢川
告示年月日	平成28年4月26日	所在地	仙北市田沢湖田沢字先達

土砂災害警戒区域等の指定の公示に係る図書（その2）



様式-2（土）

土砂災害警戒区域・土砂災害特別警戒区域
区域図

土砂災害防止法施行令第二条の基準に該当する区域

土石流の高さが1mを超える場合、土石等の
移動による力が50kN/m²を超える区域

土石流の高さが1mを超える場合、土石等の
移動による力が50kN/m²以下の区域

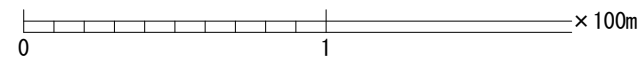
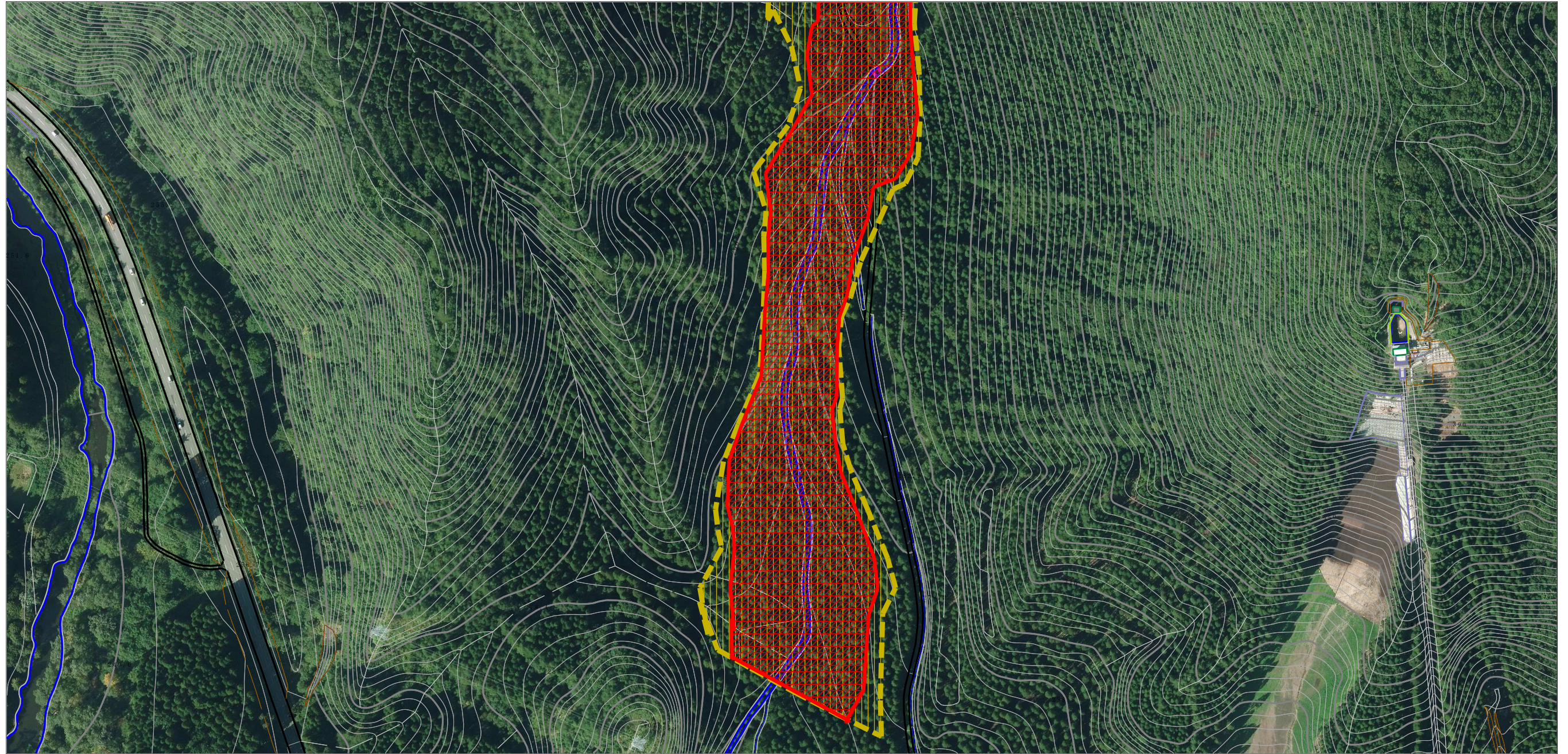
それ以外の区域







縮尺
1:2,500

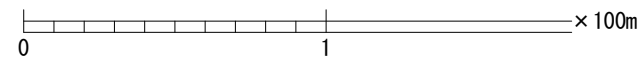
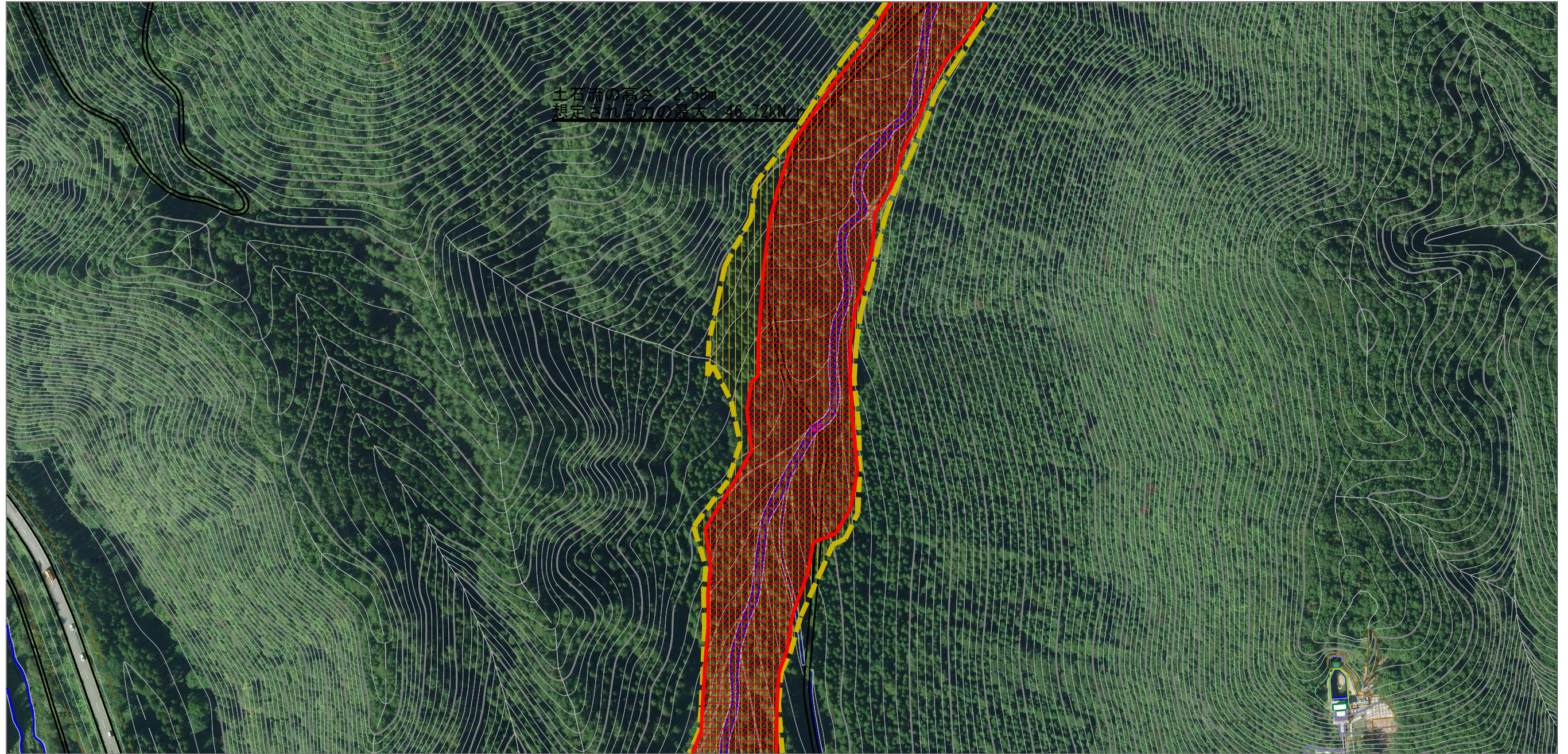
自然現象の種類	土石流	溪流番号	426-I-16(直)
告示番号	第319号	溪流名	杉沢川
告示年月日	平成28年4月26日	所在地	仙北市田沢湖田沢字先達

参考資料 (その3)



参考資料	土砂災害防止法施行令第二条の基準に該当する区域			N 縮尺 1:2,500	自然現象の種類	土石流	溪流番号	426-I-16(直)
	土砂災害防止法施行令第三条の基準に該当する区域	土石流の高さが1mを超える場合、土石等の移動による力が50kN/m ² を超える区域			告示番号	第319号	溪流名	杉沢川
		土石流の高さが1mを超える場合、土石等の移動による力が50kN/m ² 以下の区域			告示年月日	平成28年4月26日	所在地	仙北市田沢湖田沢字先達
		それ以外の区域						

参考資料 (その3)



参考資料

土石災害防止法施行令第二条の基準に該当する区域



自然現象の種類

土石流

溪流番号

426-I-16(直)

土石流の高さが1mを超える場合、土石等の移動による力が50kN/m²を超える区域



縮尺
1:2,500

告示番号

第319号

溪流名

杉沢川

土石流の高さが1mを超える場合、土石等の移動による力が50kN/m²以下の区域



告示年月日

平成28年4月26日

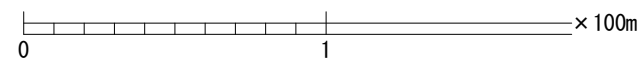
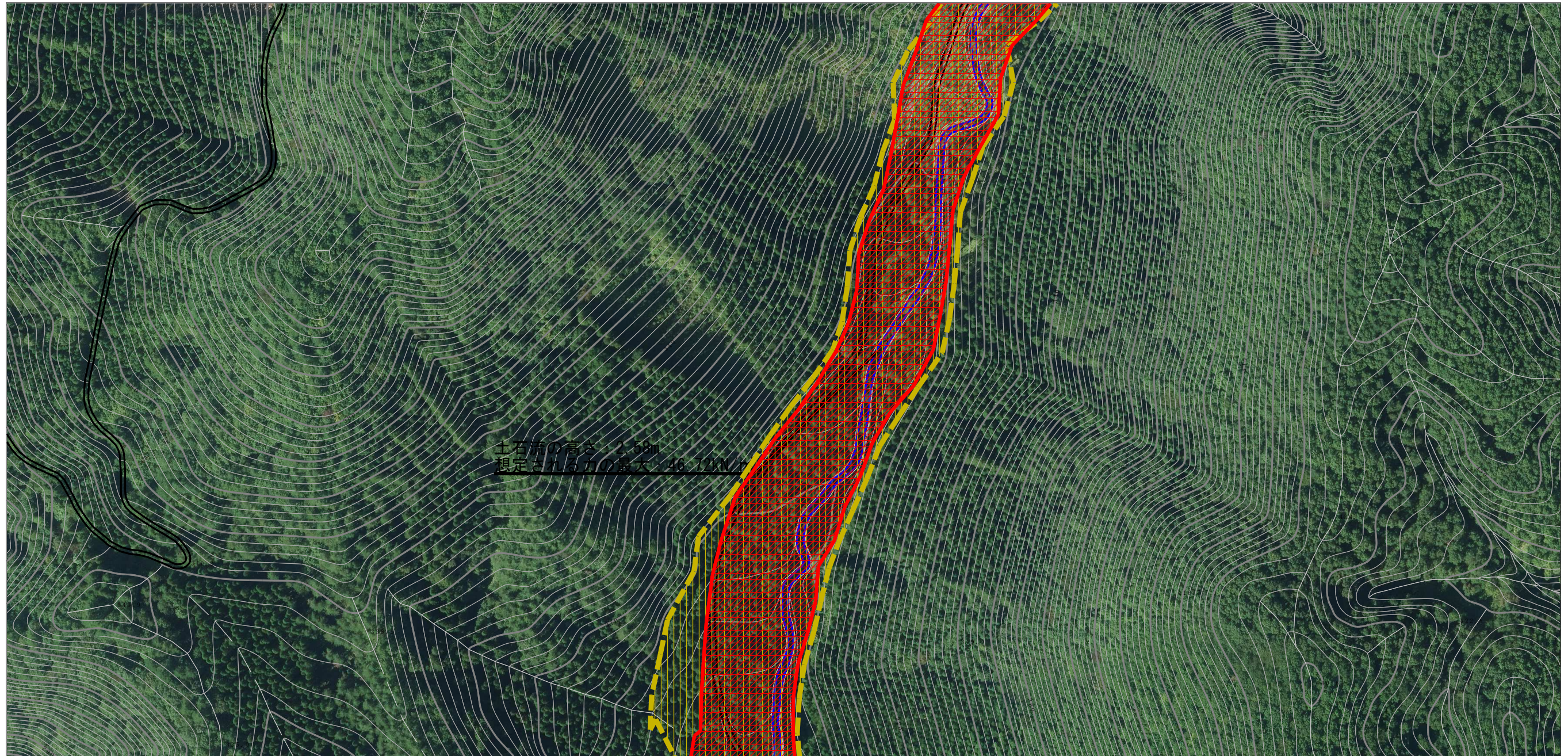
所在地

仙北市田沢湖田沢字先達





それ以外の区域



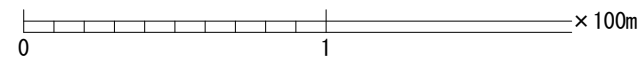
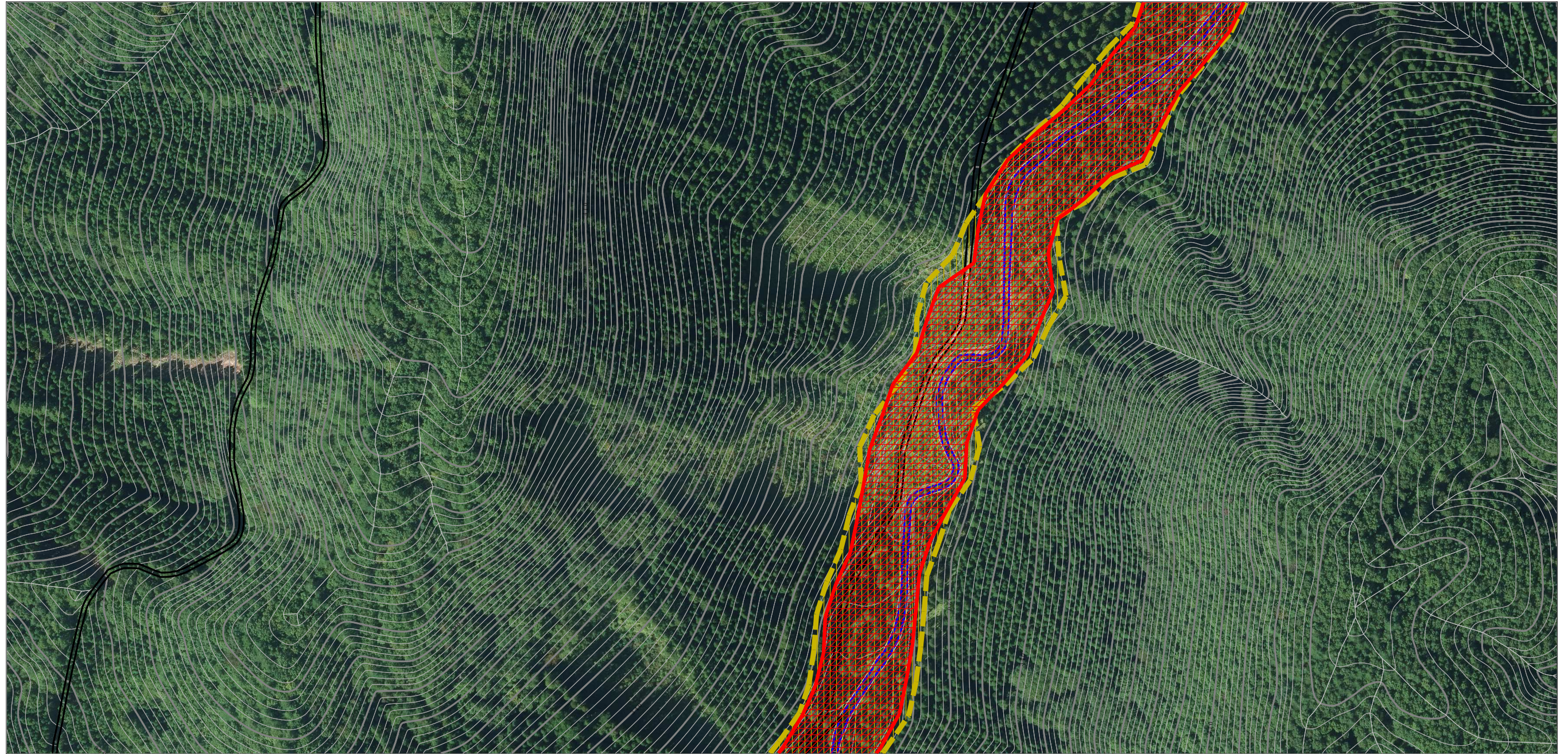
参考資料 (その3)






参考資料

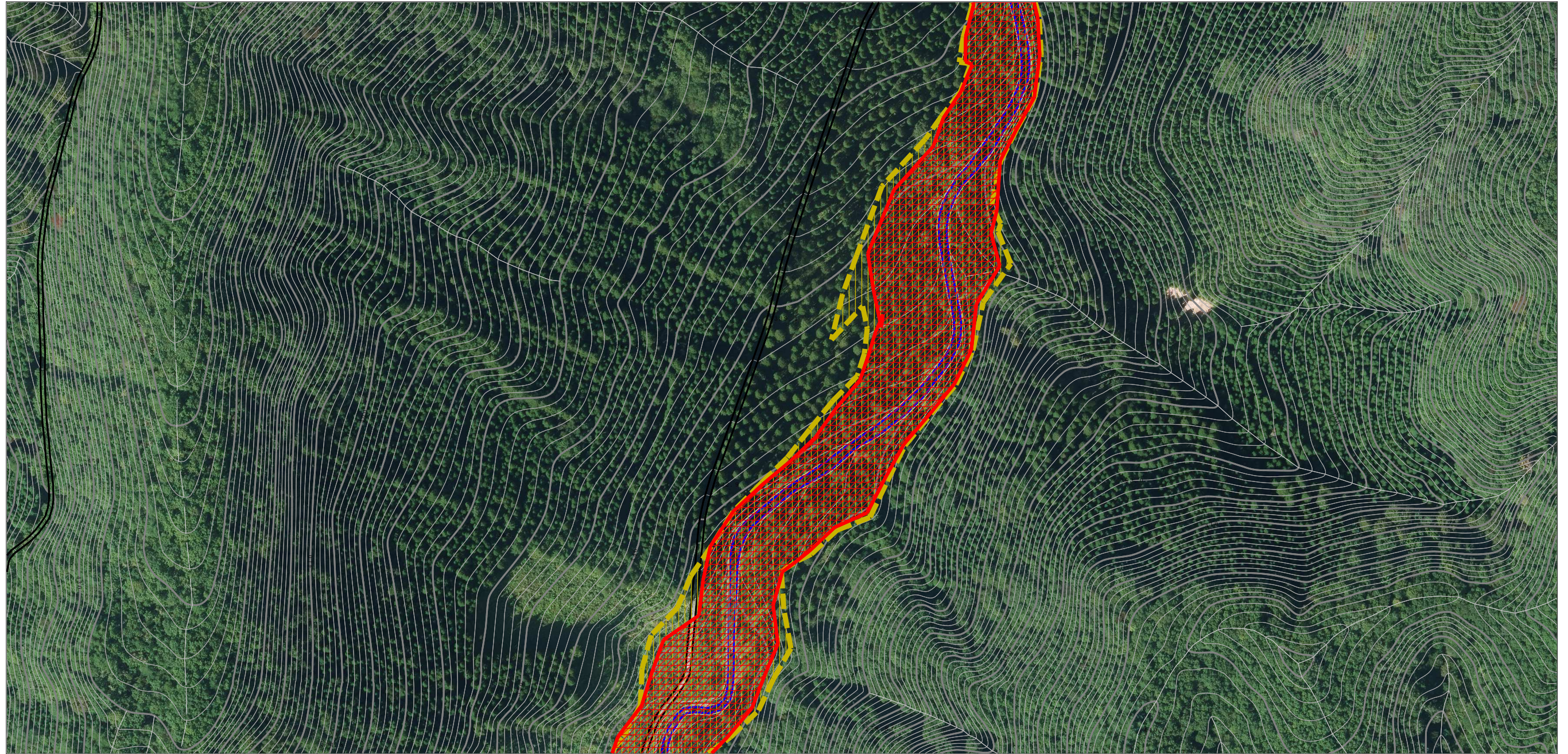
参考資料	土砂災害防止法施行令第二条の基準に該当する区域			N 縮尺 1:2,500	自然現象の種類	土石流	溪流番号	426-I-16(直)
	土砂災害防止法施行令第三条の基準に該当する区域	土石流の高さが1mを超える場合、土石等の移動による力が50kN/m ² を超える区域			告示番号	第319号	溪流名	杉沢川
		土石流の高さが1mを超える場合、土石等の移動による力が50kN/m ² 以下の区域			告示年月日	平成28年4月26日	所在地	仙北市田沢湖田沢字先達
		それ以外の区域						

参考資料 (その3)







参考資料	土砂災害防止法施行令第二条の基準に該当する区域			N 縮尺 1:2,500	自然現象の種類	土石流	溪流番号	426-I-16(直)
	土砂災害防止法施行令第三条の基準に該当する区域	土石流の高さが1mを超える場合、土石等の移動による力が50kN/m ² を超える区域			告示番号	第319号	溪流名	杉沢川
		土石流の高さが1mを超える場合、土石等の移動による力が50kN/m ² 以下の区域			告示年月日	平成28年4月26日	所在地	仙北市田沢湖田沢字先達
		それ以外の区域						

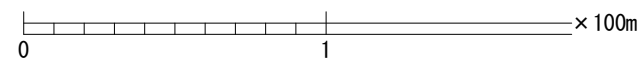
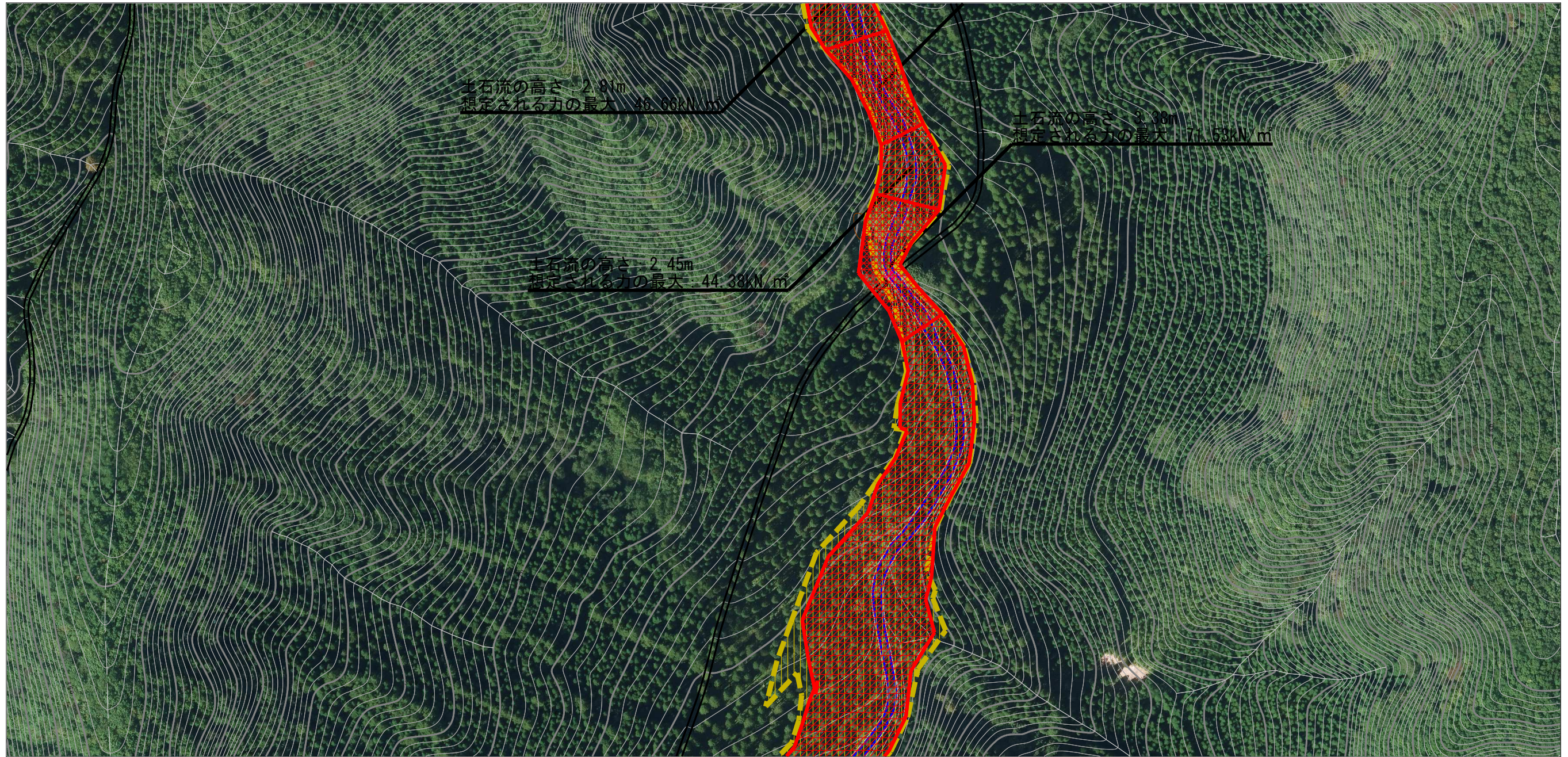
参考資料 (その3)







0 1 × 100m

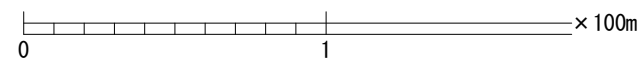
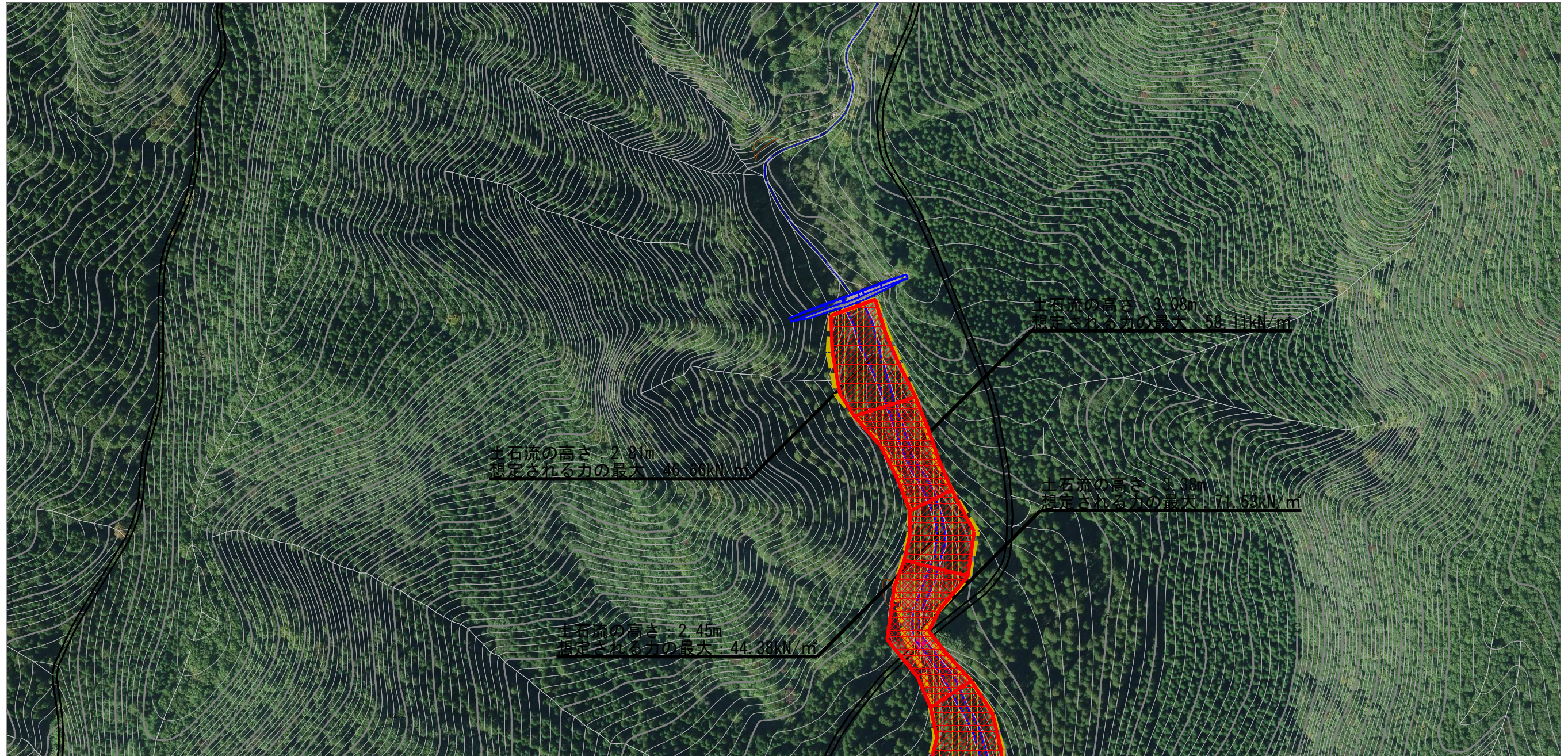
参考資料	土砂災害防止法施行令第二条の基準に該当する区域			N 縮尺 1:2,500	自然現象の種類	土石流	溪流番号	426-I-16(直)
	土砂災害防止法施行令第三条の基準に該当する区域	土石流の高さが1mを超える場合、土石等の移動による力が50kN/m ² を超える区域			告示番号	第319号	溪流名	杉沢川
		土石流の高さが1mを超える場合、土石等の移動による力が50kN/m ² 以下の区域			告示年月日	平成28年4月26日	所在地	仙北市田沢湖田沢字先達
		それ以外の区域						





参考資料 (その3)



参考資料	土砂災害防止法施行令第二条の基準に該当する区域			N 縮尺 1:2,500	自然現象の種類	土石流	溪流番号	426-I-16(直)
	土砂災害防止法施行令第三条の基準に該当する区域	土石流の高さが1mを超える場合、土石等の移動による力が50kN/m ² を超える区域			告示番号	第319号	溪流名	杉沢川
		土石流の高さが1mを超える場合、土石等の移動による力が50kN/m ² 以下の区域			告示年月日	平成28年4月26日	所在地	仙北市田沢湖田沢字先達
		それ以外の区域						

参考資料 (その3)



参考資料	土砂災害防止法施行令第二条の基準に該当する区域			N 縮尺 1:2,500	自然現象の種類	土石流	溪流番号	426-I-16(直)
	土砂災害防止法施行令第三条の基準に該当する区域	土石流の高さが1mを超える場合、土石等の移動による力が50kN/mを超える区域			告示番号	第319号	溪流名	杉沢川
		土石流の高さが1mを超える場合、土石等の移動による力が50kN/m以下の区域			告示年月日	平成28年4月26日	所在地	仙北市田沢湖田沢字先達
		それ以外の区域						

426- I -16(直)/杉沢川

参考資料

横断測線の区間	土石流の力 (kN/m ²)	土石流の高さ (m)	区分
0~1	46.66	2.81	R
1~2	40.11	2.56	R
2~3	42.20	2.57	R
3~4	52.10	2.93	R
4~5	58.11	3.08	R
5~6	55.76	3.05	R
6~7	43.94	2.50	R
7~8	44.38	2.45	R
8~9	56.33	2.80	R
9~10	63.45	3.18	R
10~11	71.53	3.38	R
11~12	57.15	2.91	R
12~13	46.72	2.58	R
13~14	38.48	2.31	R
14~15	37.23	2.35	R
15~16	37.75	2.47	R
16~17	37.28	2.55	R
17~18	33.92	2.48	R
18~19	26.71	2.18	R
19~20	22.16	2.01	R
20~21	15.15	1.63	R
21~22	14.98	1.63	R
22~23	14.97	1.63	R
23~24	14.92	1.63	R
24~25	22.10	2.19	R
25~26	24.19	2.34	R
26~27	25.81	2.46	R
27~28	23.87	2.32	R
28~29	22.66	2.22	R
29~30	25.28	2.43	R

横断測線の区間	土石流の力 (kN/m ²)	土石流の高さ (m)	区分
30~31	24.66	2.39	R
31~32	24.81	2.41	R
32~33	26.10	2.48	R
33~34	24.67	2.58	R
34~35	20.76	2.44	R
35~36	17.10	2.11	R
36~37	17.86	2.08	R
37~38	23.54	2.10	R
38~39	24.59	2.12	R
39~40	20.95	2.30	R
40~41	18.91	2.16	R
41~42	24.07	2.18	R
42~43	24.93	2.46	R
43~44	27.75	2.45	R
44~45	25.19	2.22	R
45~46	23.49	2.11	R
46~47	23.89	2.20	R
47~48	20.29	2.34	R
48~49	20.87	2.42	R
49~50	25.44	2.37	R
50~51	24.22	2.35	R
51~52	18.01	2.34	R
52~53	19.15	2.17	R
53~54	17.79	2.03	R
54~55	13.22	1.69	R
55~56	14.06	1.63	R
56~57	13.62	1.66	R
57~58	13.14	1.69	R
58~59	13.27	1.68	R
59~60	13.96	1.64	R

