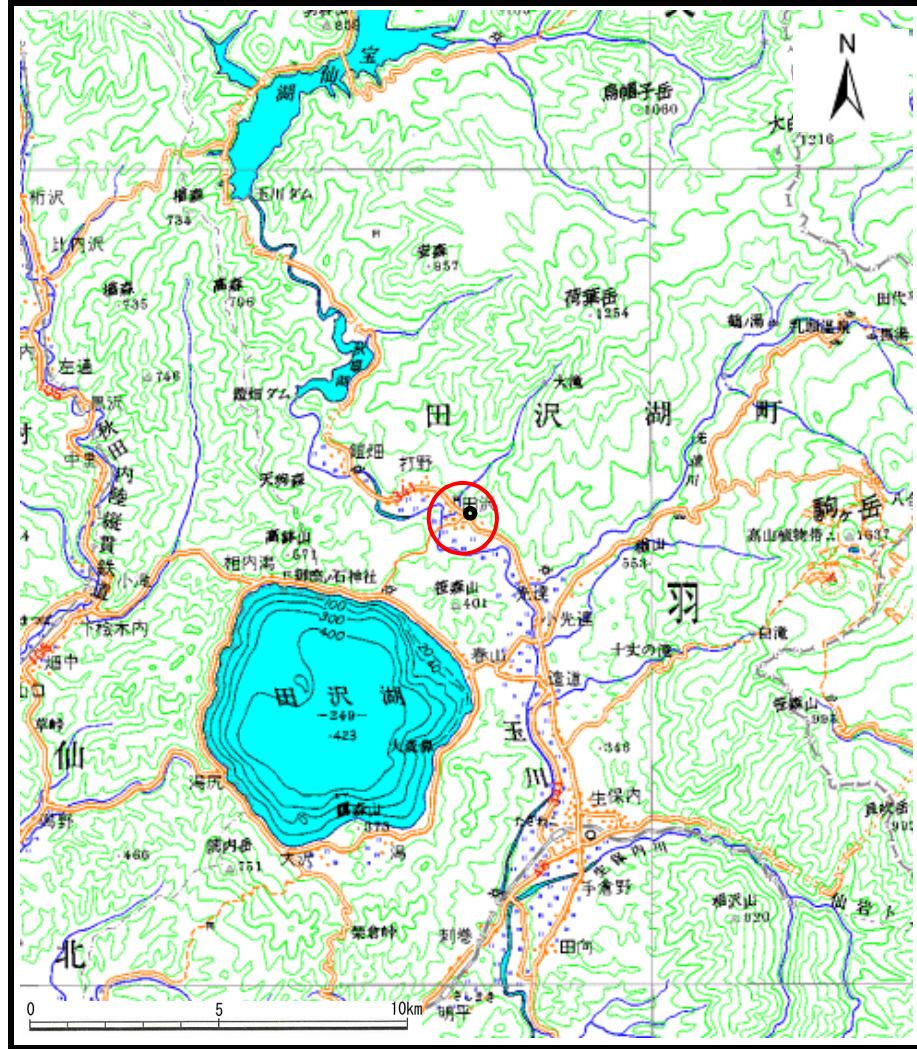
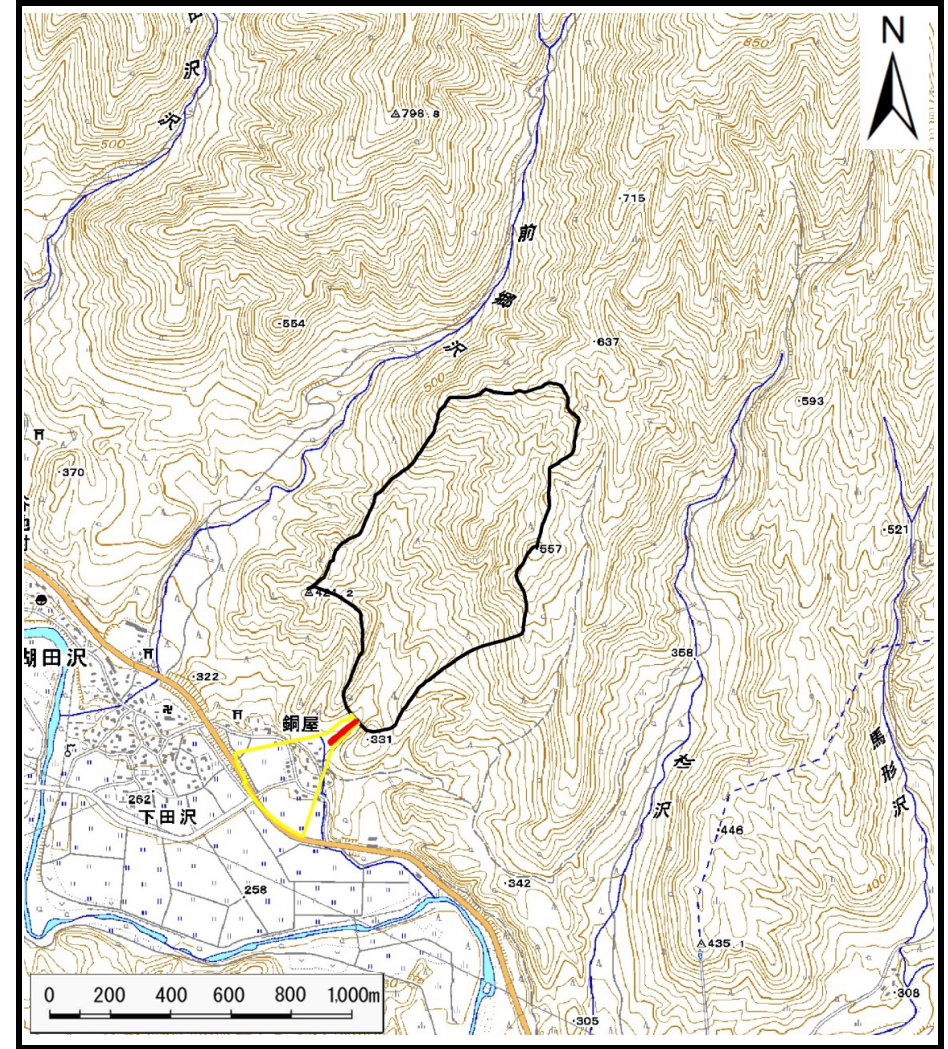


土砂災害警戒区域等の指定の公示に係る図書（その1）



(1/200,000)



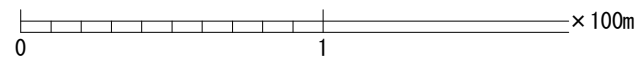
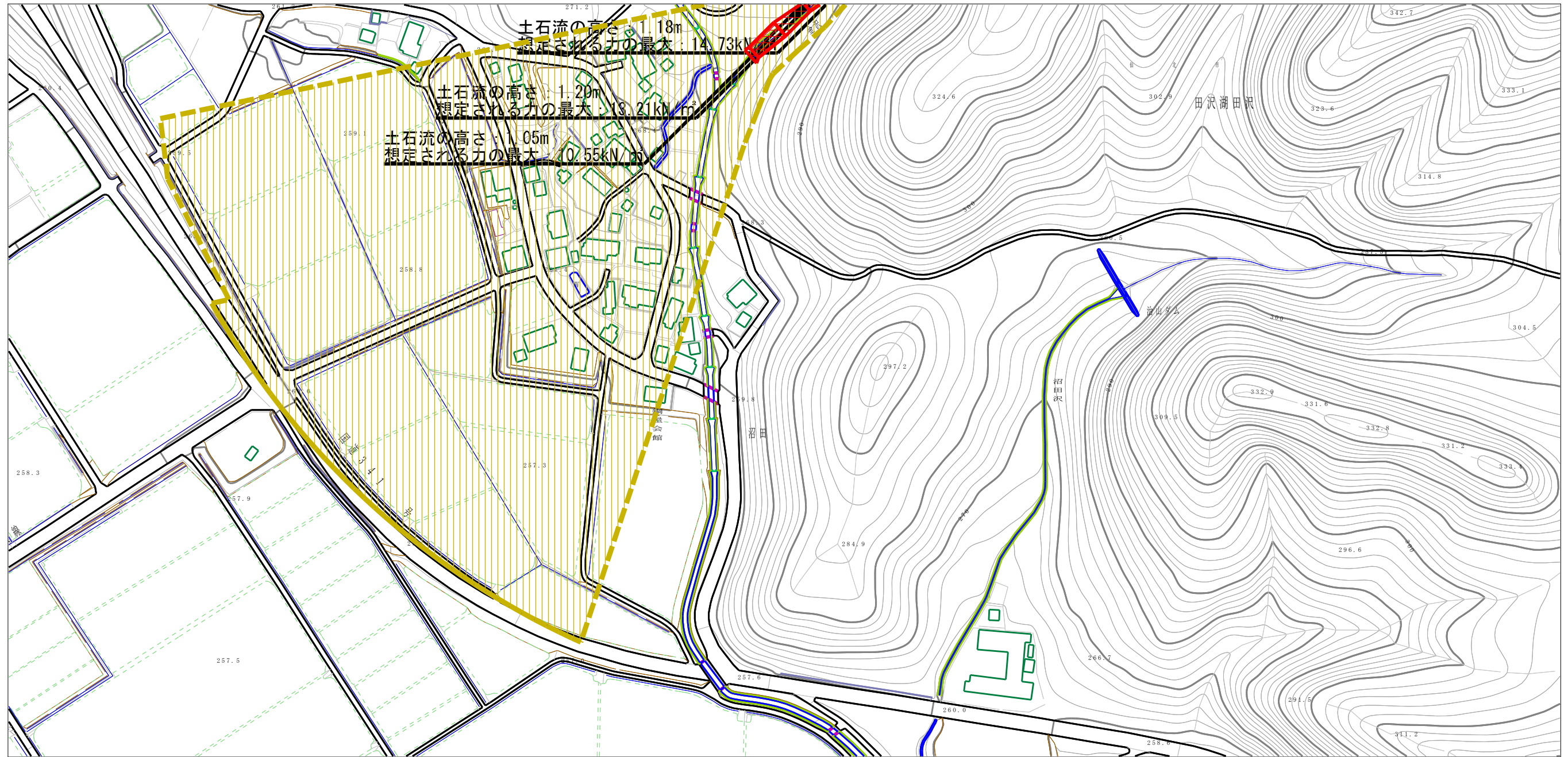
(1/25,000)

様式-1 (土)
土砂災害警戒区域・土砂災害特別警戒区域 位置図

自然現象の種類	土石流
溪流番号	426-I-14 (直)
溪流名	金沢
所在地	仙北市田沢湖田沢字沼田

この地図は、国土地理院長の承認を得て、同院発行の20万分の1・2万5千分の1の地形図を複製したものである。（承認番号平成27情複第1096号）

土砂災害警戒区域等の指定の公示に係る図書（その2）



様式-2（土）

土砂災害警戒区域・土砂災害特別警戒区域
区域図

土砂災害防止法施行令第二条の基準に該当する区域



土石流の高さが1mを超える場合、土石等の移動による力が50kN/m²を超える区域



土石流の高さが1mを超える場合、土石等の移動による力が50kN/m²以下の区域



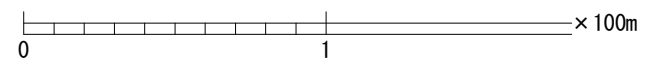
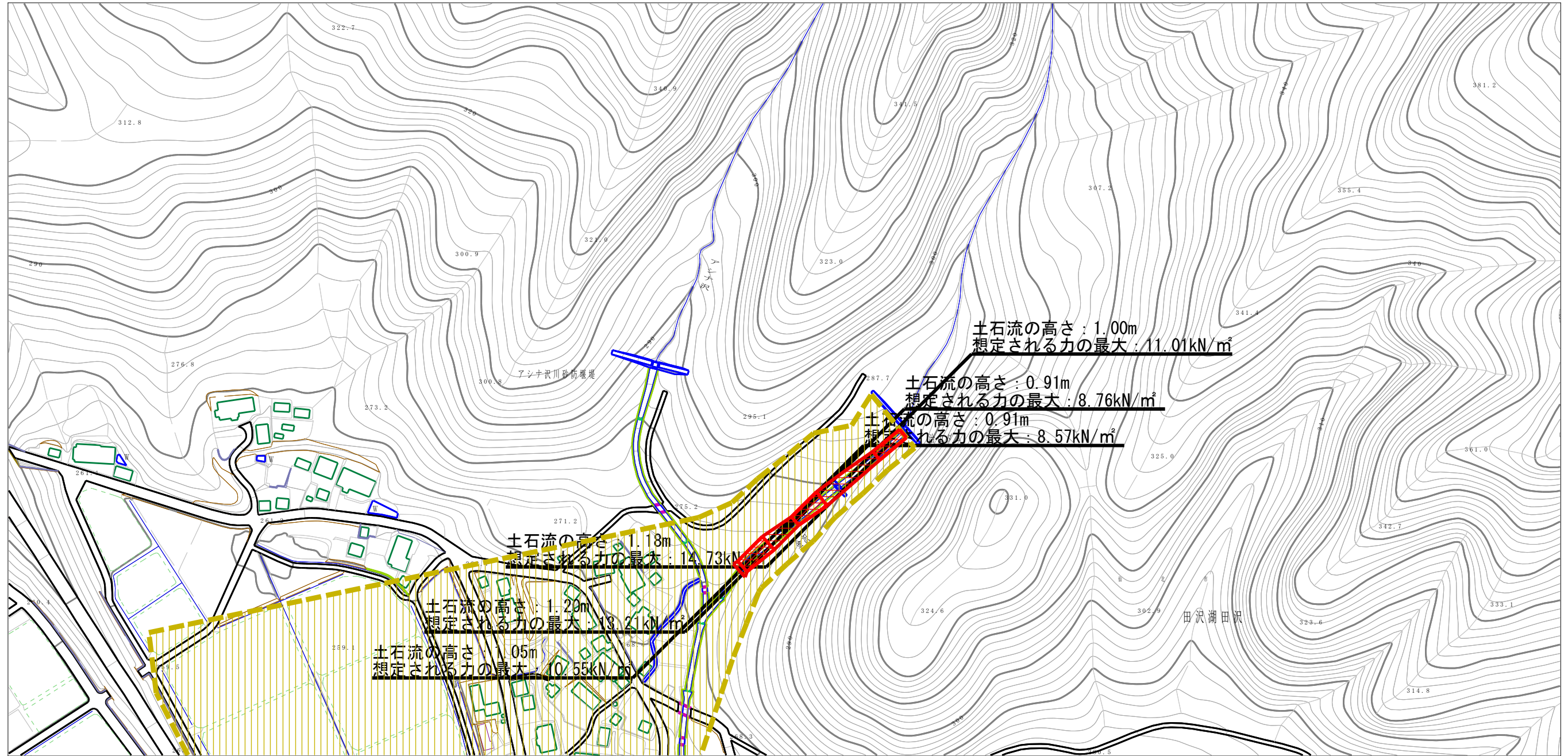
それ以外の区域



縮尺
1:2,500

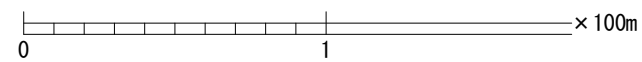
自然現象の種類	土石流	溪流番号	426-I-14（直）
告示番号	第319号	溪流名	金沢
告示年月日	平成28年4月26日	所在地	仙北市田沢湖田沢字沼田




土砂災害警戒区域等の指定の公示に係る図書（その2）



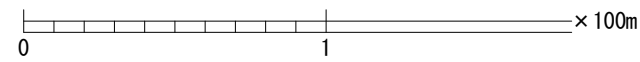
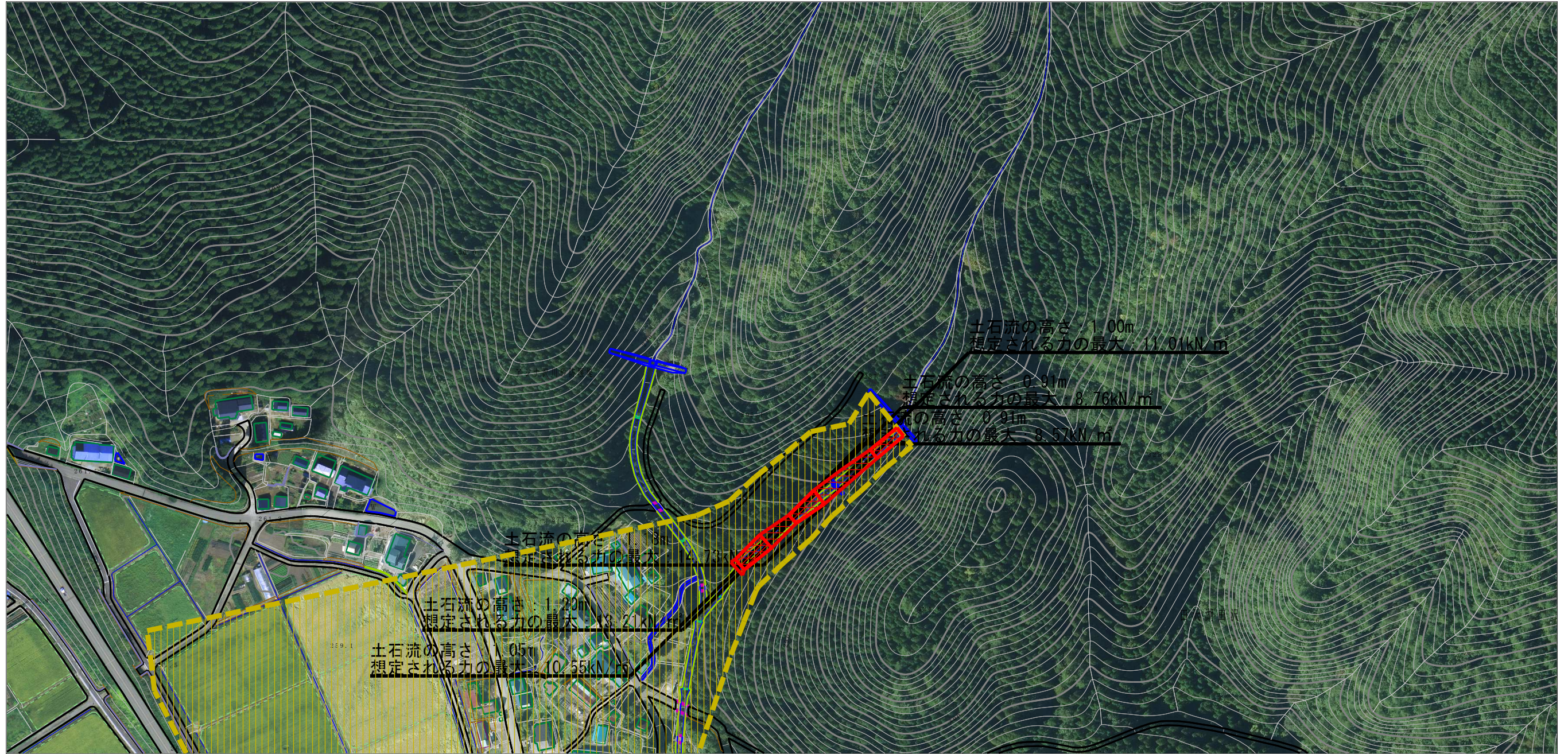
様式-2 (土) 土砂災害警戒区域・土砂災害特別警戒区域 区域図	土砂災害防止法施行令第二条の基準に該当する区域		N 縮尺 1:2,500	自然現象 の種類	土石流	溪流番号	426-I-14 (直)
	土砂災害防止 法施行令第三 条の基準に該 当する区域			告示番号	第319号	溪流名	金沢
	土石流の高さが1mを超える場合、土石等の 移動による力が50kN/m ² を超える区域			告示年月日	平成28年4月26日	所在地	仙北市田沢湖田沢字沼田
	土石流の高さが1mを超える場合、土石等の 移動による力が50kN/m ² 以下の区域						
	それ以外の区域						

参考資料 (その3)



参考資料	土石災害防止法施行令第二条の基準に該当する区域			N 縮尺 1:2,500	自然現象の種類	土石流	溪流番号	426-I-14 (直)
	土石災害防止法施行令第三条の基準に該当する区域	土石流の高さが1mを超える場合、土石等の移動による力が50kN/m ² を超える区域			告示番号	第319号	溪流名	金沢
		土石流の高さが1mを超える場合、土石等の移動による力が50kN/m ² 以下の区域			告示年月日	平成28年4月26日	所在地	仙北市田沢湖田沢字沼田
		それ以外の区域						

参考資料 (その3)



参考資料

土石災害防止法施行令第二条の基準に該当する区域



自然現象の種類

土石流

溪流番号

426-I-14 (直)

土石災害防止法施行令第三条の基準に該当する区域

土石流の高さが1mを超える場合、土石等の移動による力が50kN/m²を超える区域



縮尺

告示番号

第319号

溪流名

金沢

土石流の高さが1mを超える場合、土石等の移動による力が50kN/m²以下の区域



告示年月日

平成28年4月26日

所在地

仙北市田沢湖田沢字沼田

それ以外の区域



