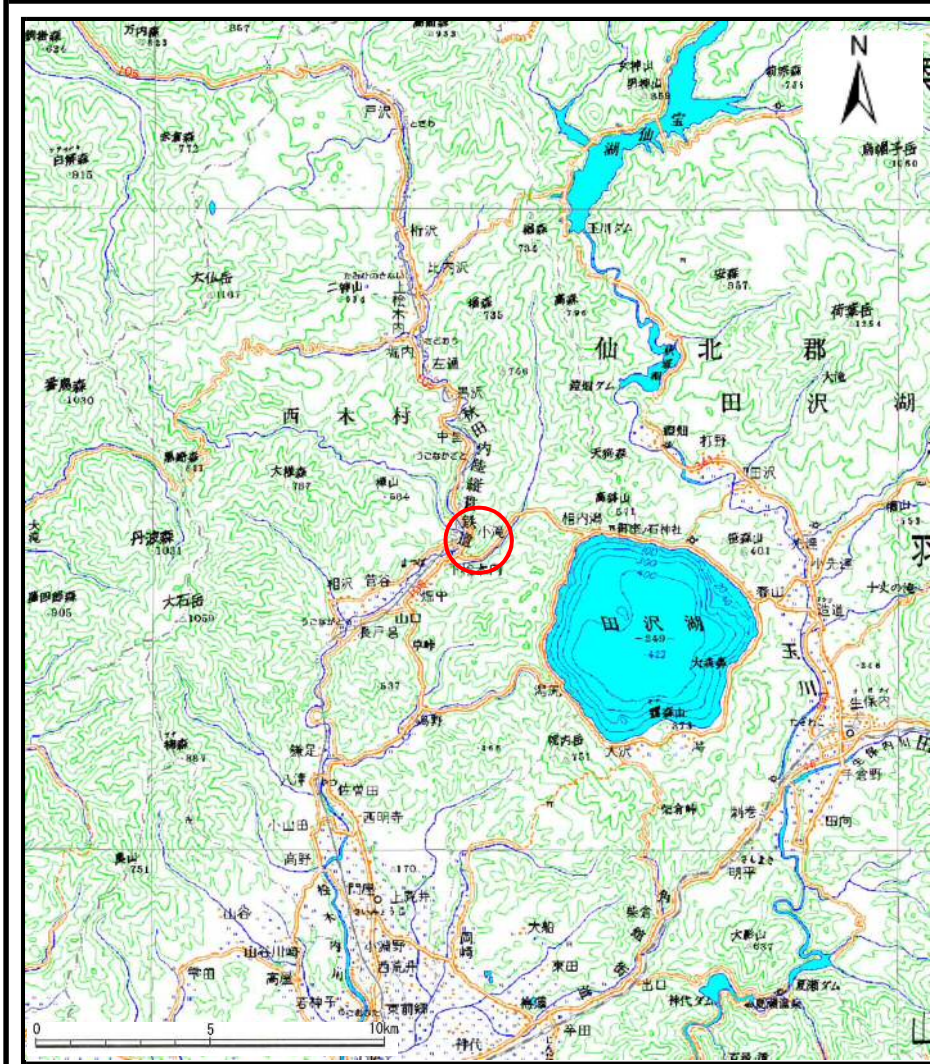
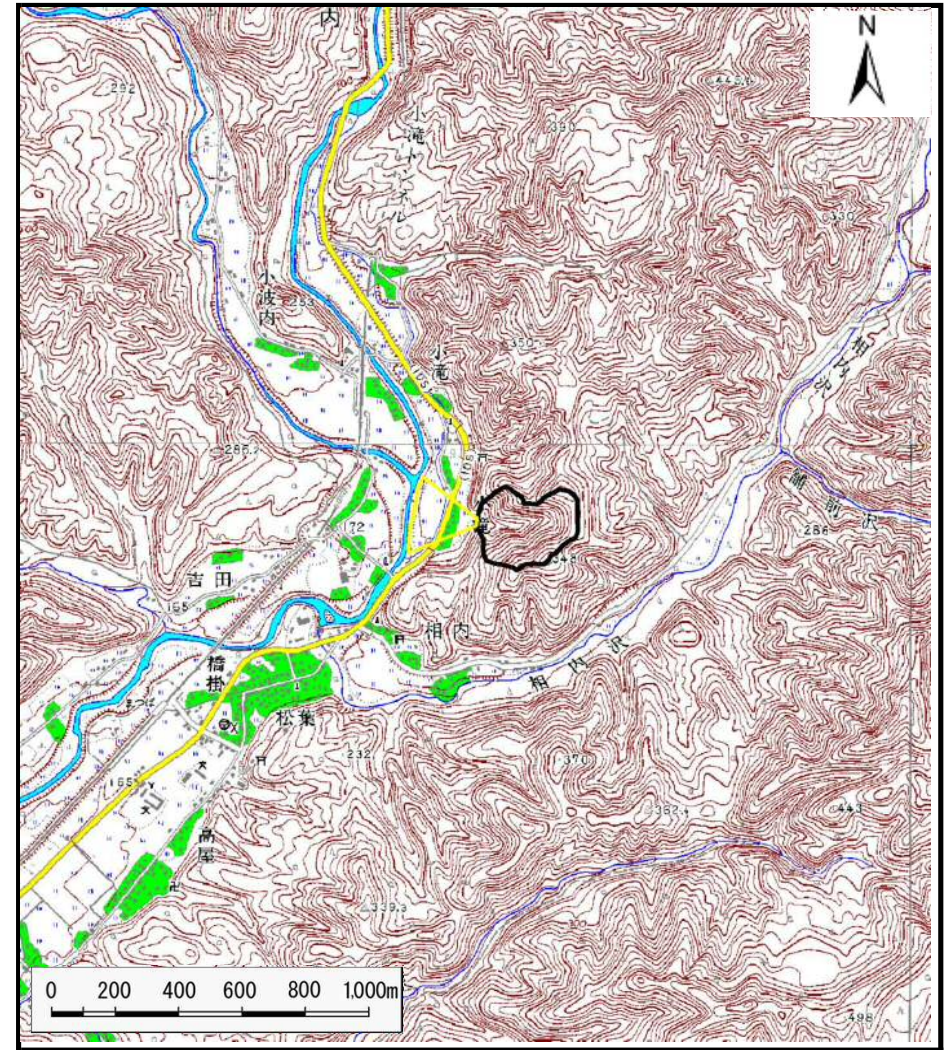


# 土砂災害警戒区域の指定の公示に係る図書（その1）



(1/200,000)



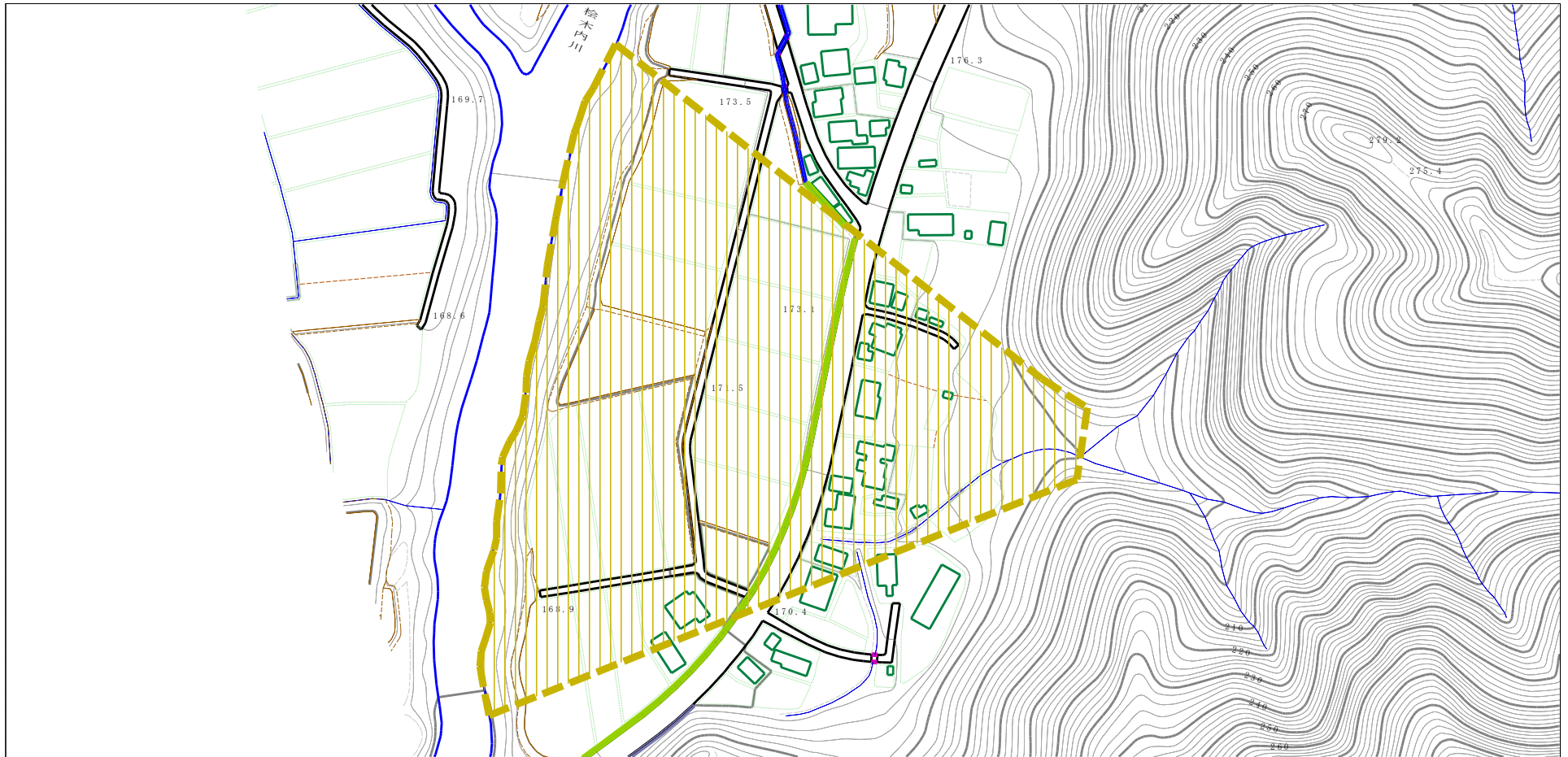
(1/25,000)

様式-1 (土)  
土砂災害警戒区域 位置図

自然現象の種類	土石流
溪流番号	430-II-040
溪流名	小滝沢2
所在地	秋田県仙北市西木町松木内字小滝

この地図は、国土地理院長の承認を得て、同院発行の1/200,000地勢図、1/25,000地形図を複製したものである。(承認番号 平27情複、第34号)

# 土砂災害警戒区域の指定の公示に係る図書（その2）



様式-2 (土)

土砂災害警戒区域 区域図

土砂災害防止法施行令第二条の基準に該当する区域  
(土砂災害警戒区域)



縮尺  
1:2,500

自然現象  
の種類

土石流

溪流番号

430-II-040

告示番号

第347号

溪流名

小滝沢2

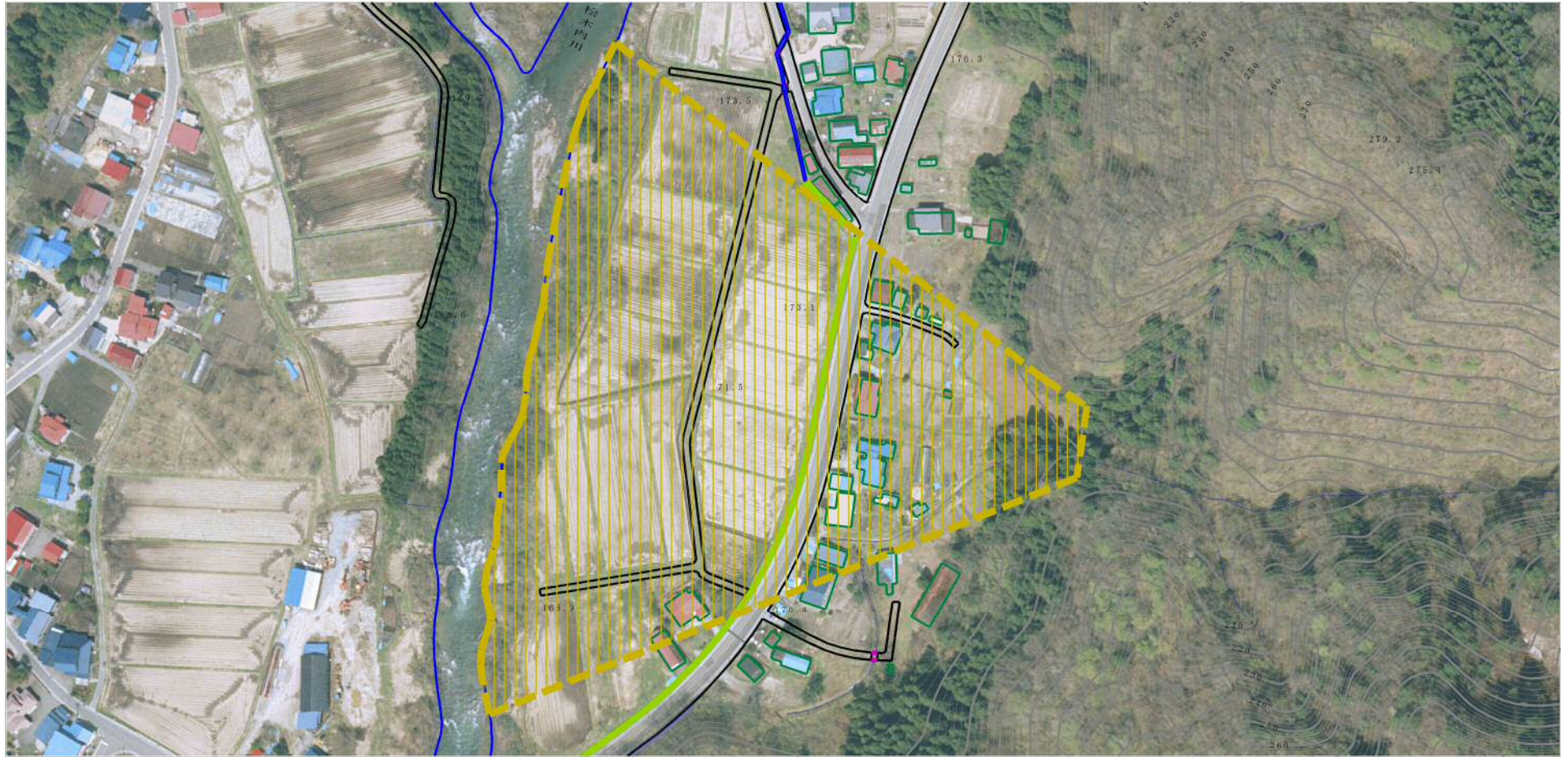
告示年月日

平成27年8月4日

所在地

秋田県仙北市西木町  
檜木内字小滝

# 参考資料 (その3)



0 |-----| 100m

様式-3 (土)

土砂災害警戒区域・土砂災害特別警戒区域の  
指定の区域区分図

土砂災害防止法施行令第二条の基準に該当する区域  
(土砂災害警戒区域)



縮尺  
1:2,500

自然現象  
の種類

土石流

溪流番号

430-II-040

告示番号

第347号

溪流名

小滝沢2

告示年月日

平成27年8月4日

所在地

秋田県仙北市西木町  
桧木内字小滝

