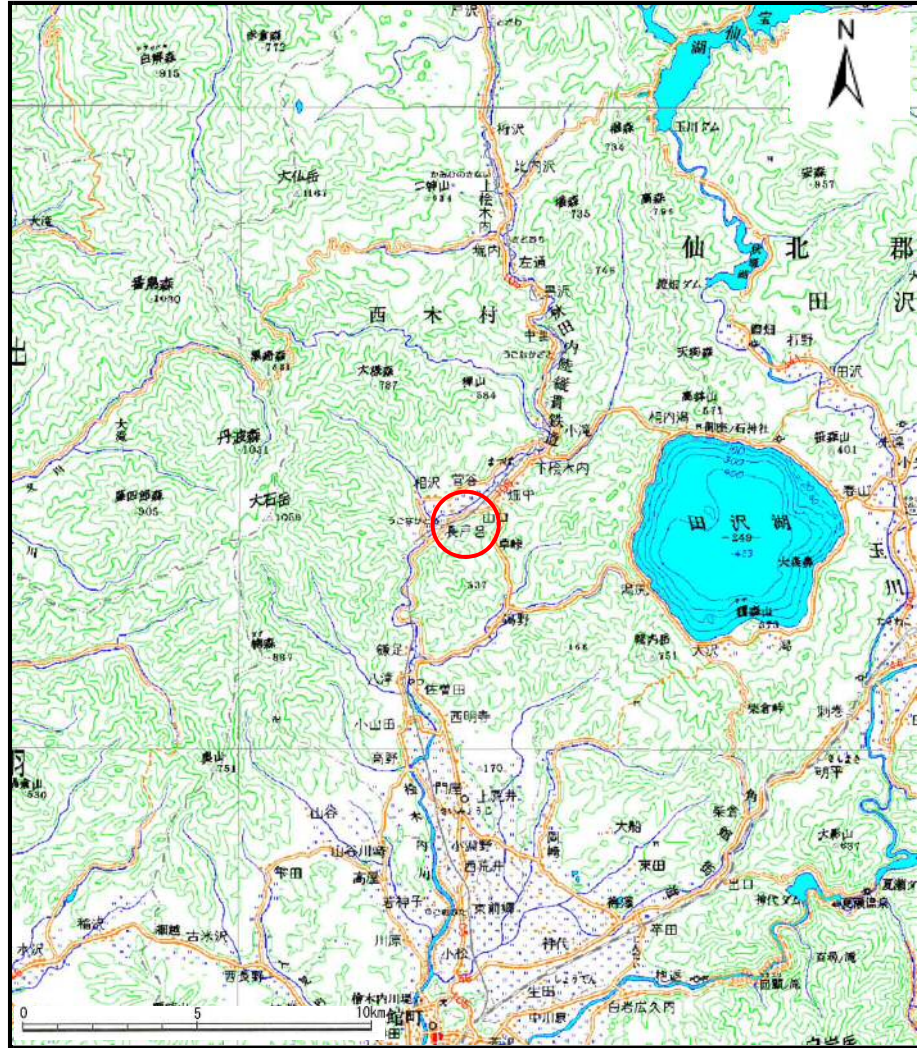
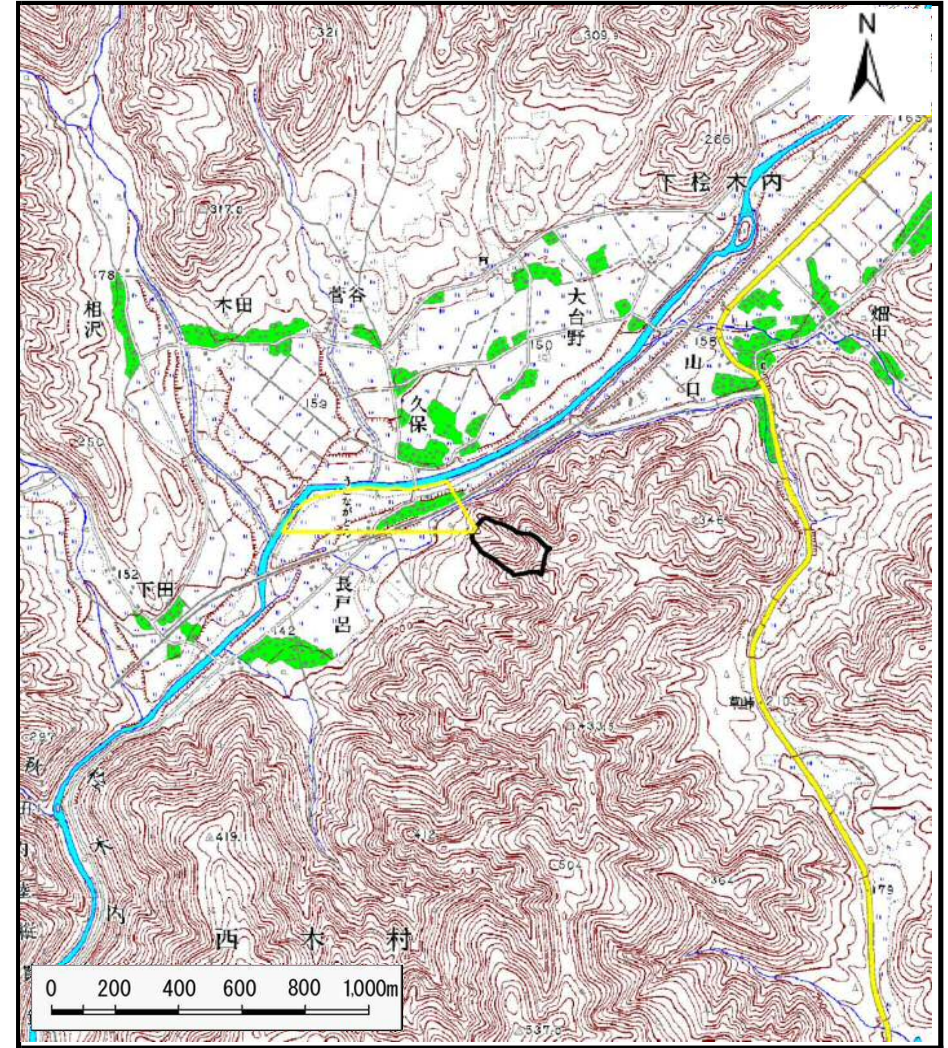


# 土砂災害警戒区域の指定の公示に係る図書（その1）



(1/200,000)



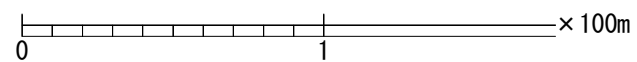
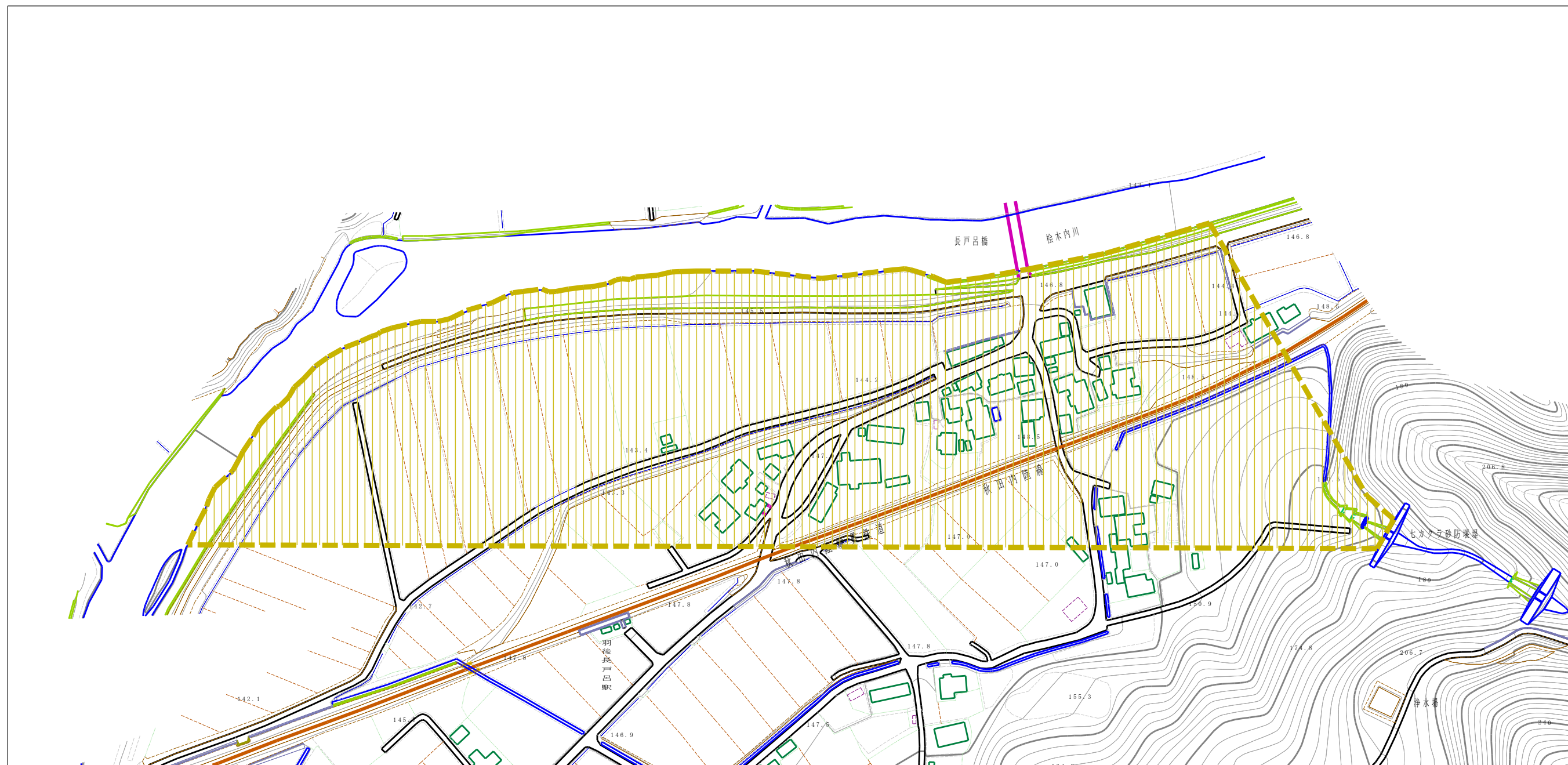
(1/25,000)

様式-1 (土)  
土砂災害警戒区域 位置図

自然現象の種類	土石流
溪流番号	430-I-025
溪流名	ヒカグラ沢
所在地	秋田県仙北市西木町松木内字長戸呂

この地図は、国土地理院長の承認を得て、同院発行の1/200,000地勢図、1/25,000地形図を複製したものである。（承認番号 平27情複、第34号）

土砂災害警戒区域の指定の公示に係る図書（その2）



様式-2 (土)  
土砂災害警戒区域 区域図

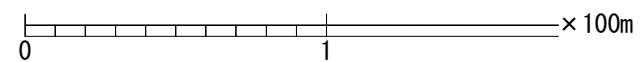
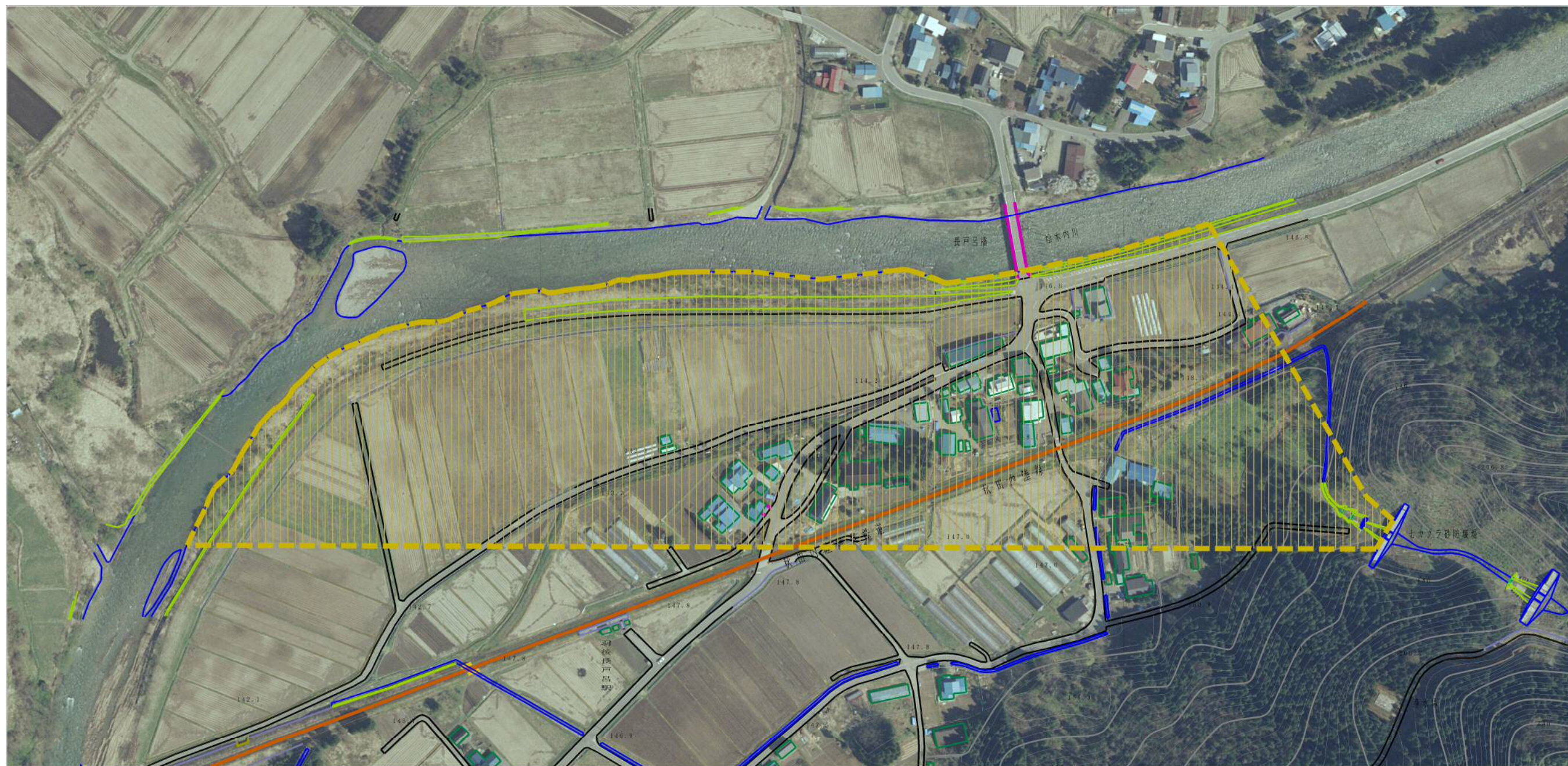
土砂災害防止法施行令第二条の基準に該当する区域  
(土砂災害警戒区域)



N  
縮尺  
1:2,500

自然現象の種類	土石流	溪流番号	430-I-025
告示番号	第347号	溪流名	ヒカグラ沢
告示年月日	平成27年8月4日	所在地	秋田県仙北市西木町 桧木内字長戸呂

参考資料 (その3)



様式-3 (土)

土砂災害警戒区域・土砂災害特別警戒区域の指定の区域区分図

土砂災害防止法施行令第二条の基準に該当する区域  
(土砂災害警戒区域)



縮尺  
1:2,500

自然現象の種類	土石流	溪流番号	430-I-025
告示番号	第347号	溪流名	ヒカグラ沢
告示年月日	平成27年8月4日	所在地	秋田県仙北市西木町 松木内字長戸呂