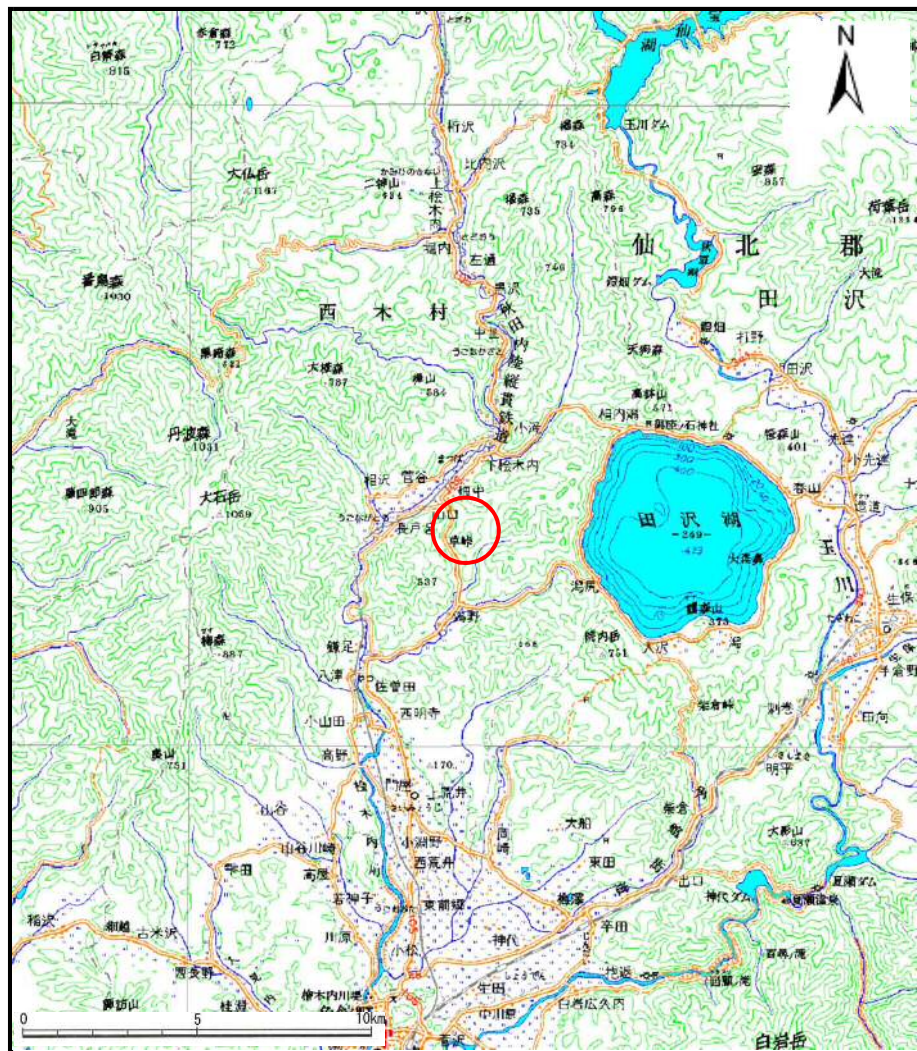
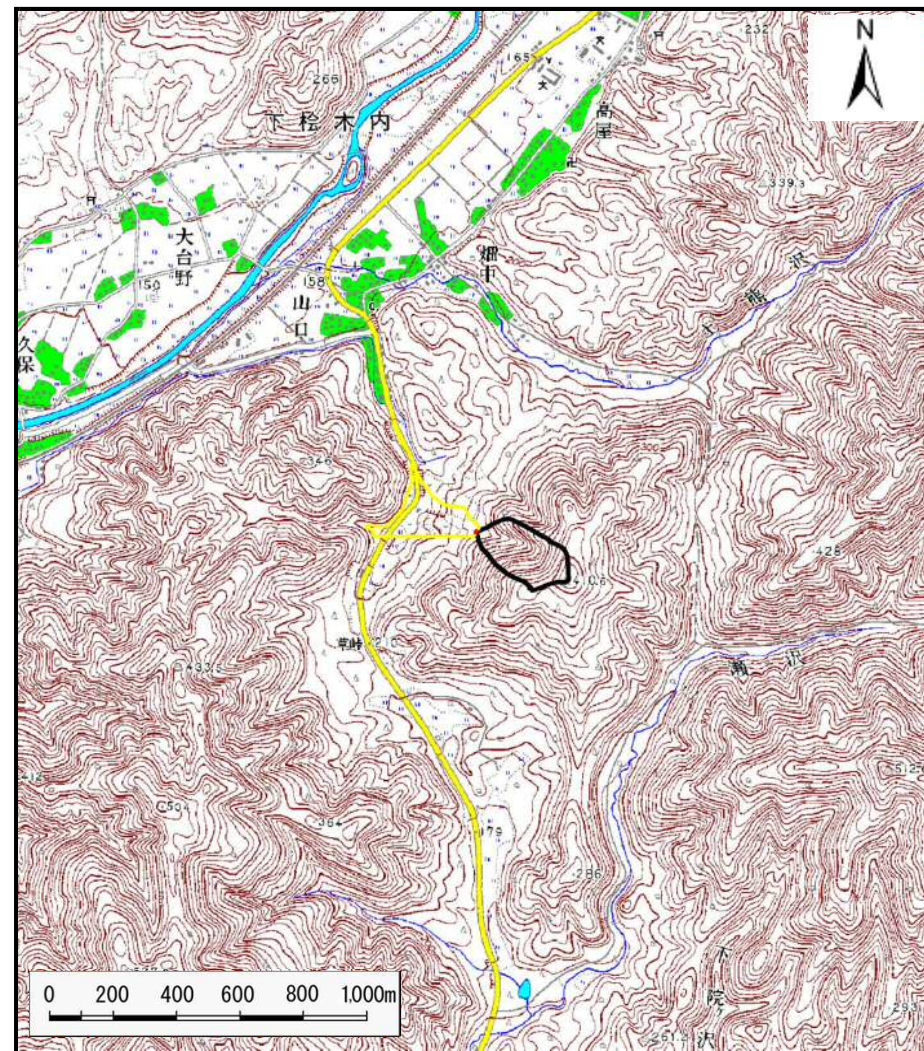


土砂災害警戒区域の指定の公示に係る図書（その1）



(1/200,000)



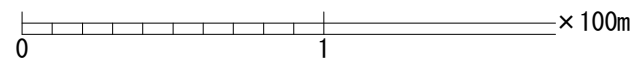
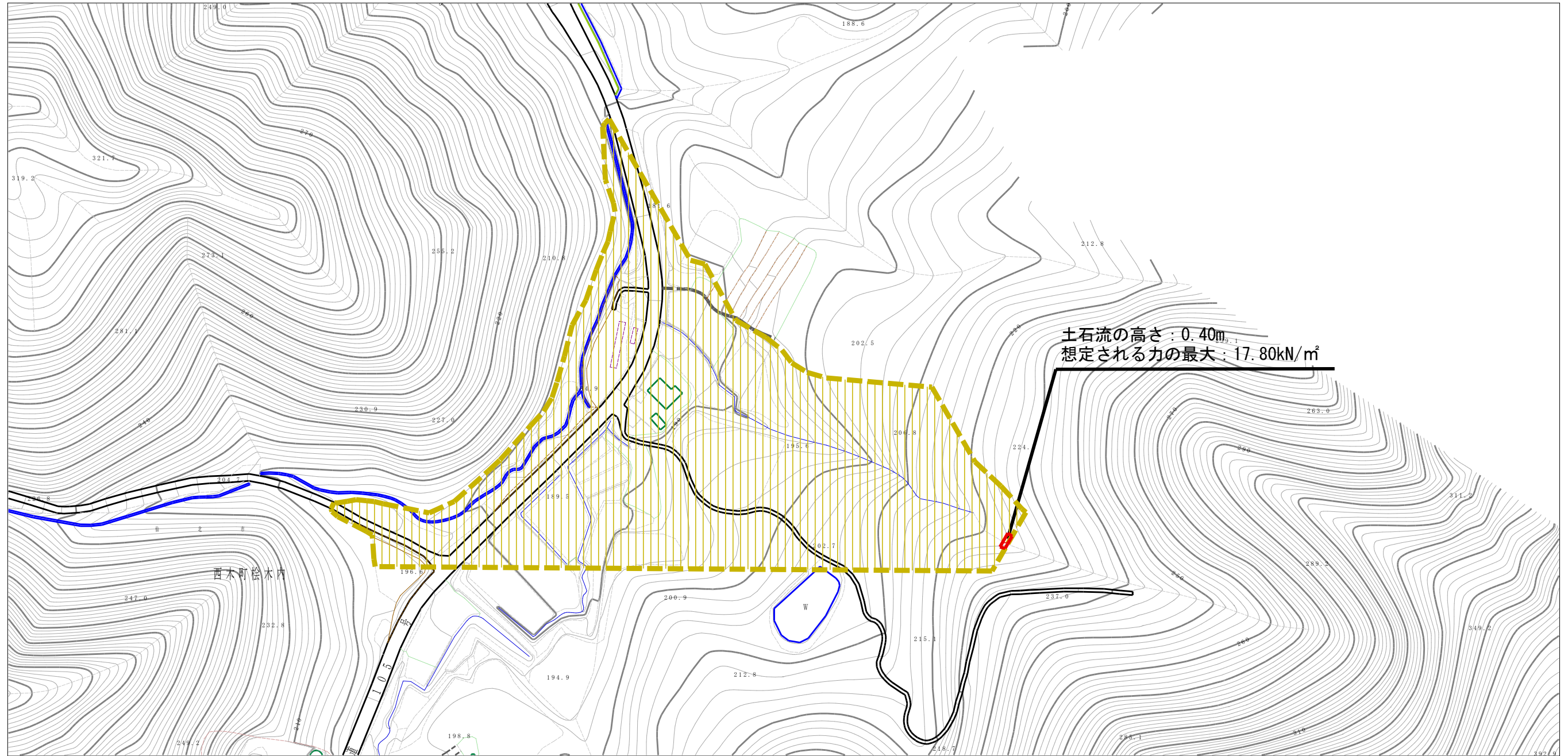
(1/25,000)

様式-1 (土)
土砂災害警戒区域・土砂災害特別警戒区域 位置図

自然現象の種類	土石流
溪流番号	430-II-051-1
溪流名	山口沢5-1
所在地	秋田県仙北市西木町桧木内字山口及び小畑張

この地図は、国土地理院長の承認を得て、同院発行の1/200,000地勢図、1/25,000地形図を複製したものである。(承認番号 平27情複、第34号)

土砂災害警戒区域等の指定の公示に係る図書（その2）



様式-2 (土)

土砂災害警戒区域・土砂災害特別警戒区域
区域図

土砂災害防止法施行令第二条の基準に該当する区域
(土砂災害警戒区域)

土石流の高さが1mを超える場合、土石等の
移動による力が50kN/m²を超える区域

土石流の高さが1mを超える場合、土石等の
移動による力が50kN/m²以下の区域

それ以外の区域



縮尺
1:2,500

自然現象
の種類

告示番号

告示年月日

土石流

第346号

平成27年8月4日

溪流番号

溪流名

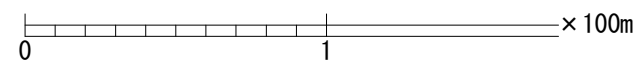
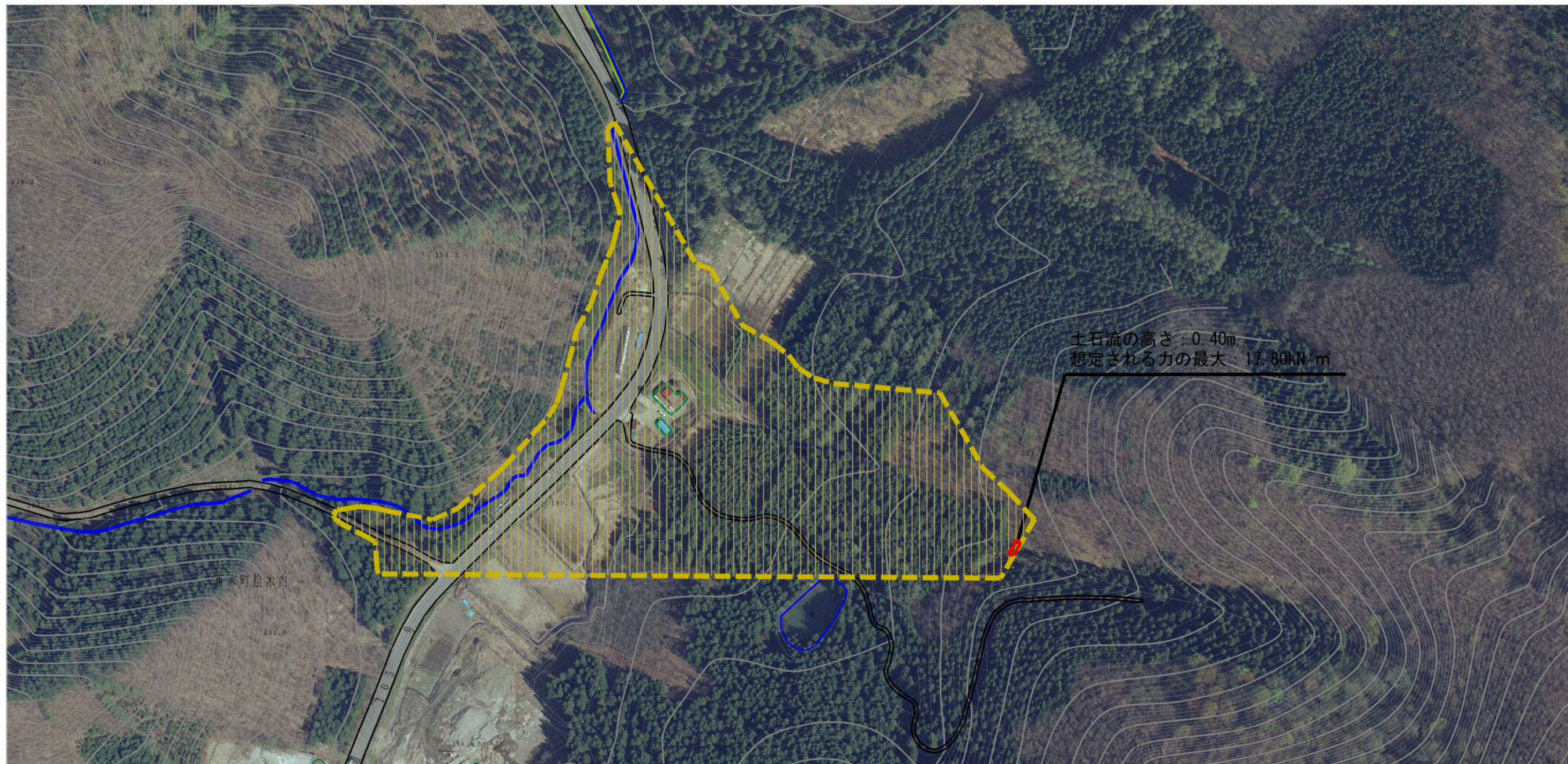
所在地

430-II-051-1

山口沢5-1

秋田県仙北市西木町松木内
宇山口及び小畑張

参考資料 (その3)



様式-3 (土)

土砂災害警戒区域・土砂災害特別警戒区域の指定の区域区分図

土砂災害防止法施行令第二条の基準に該当する区域 (土砂災害警戒区域)		N 縮尺 1:2,500	自然現象の種類	土石流	溪流番号	430-II-051-1
土砂災害防止法施行令第三条の基準に該当する区域			告示番号	第346号	溪流名	山口沢5-1
それ以外の区域			告示年月日	平成27年8月4日	所在地	秋田県仙北市西木町榎木内 宇山口及び小畑張

