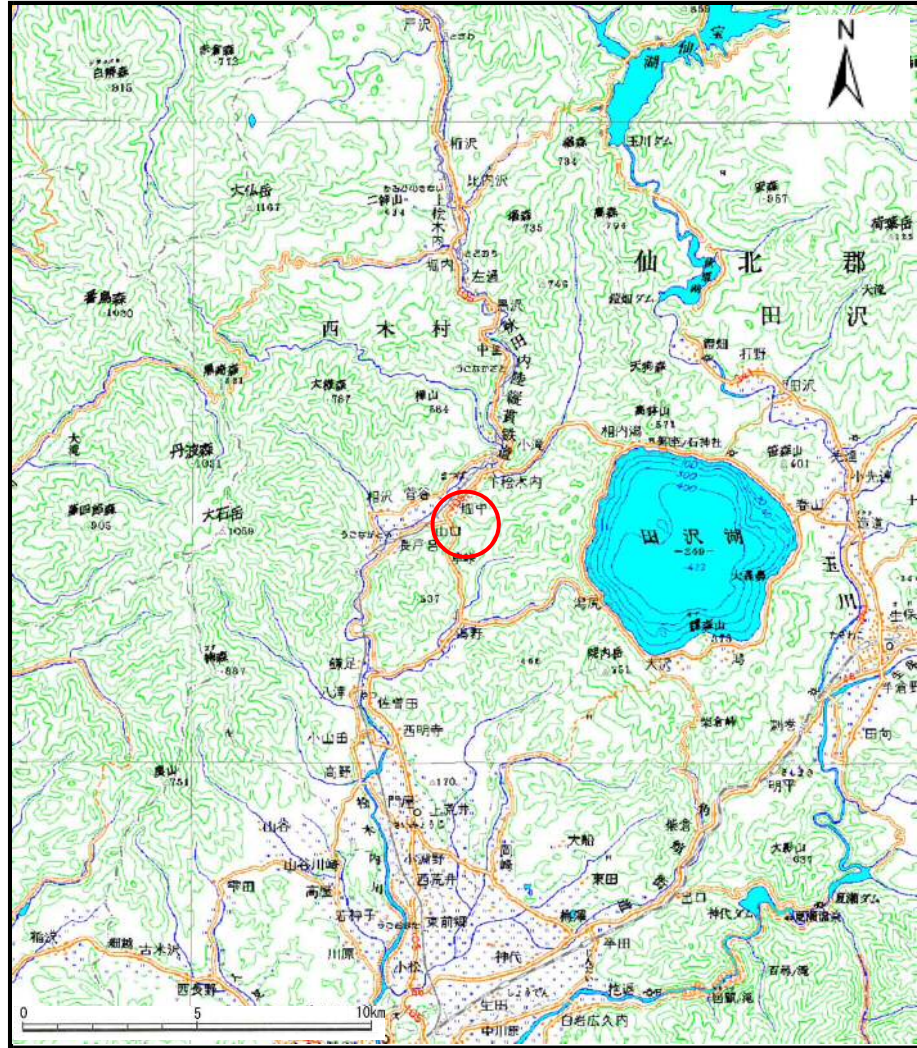
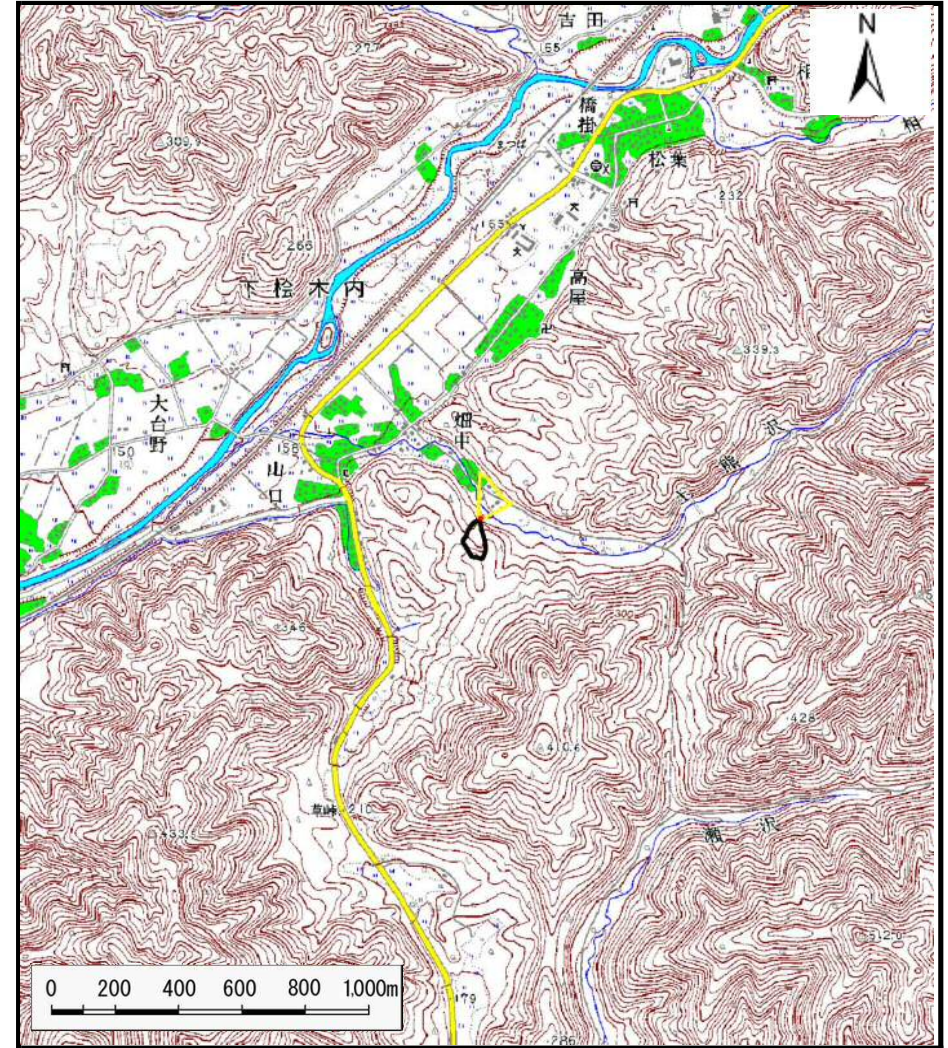


# 土砂災害警戒区域の指定の公示に係る図書（その1）



(1/200,000)



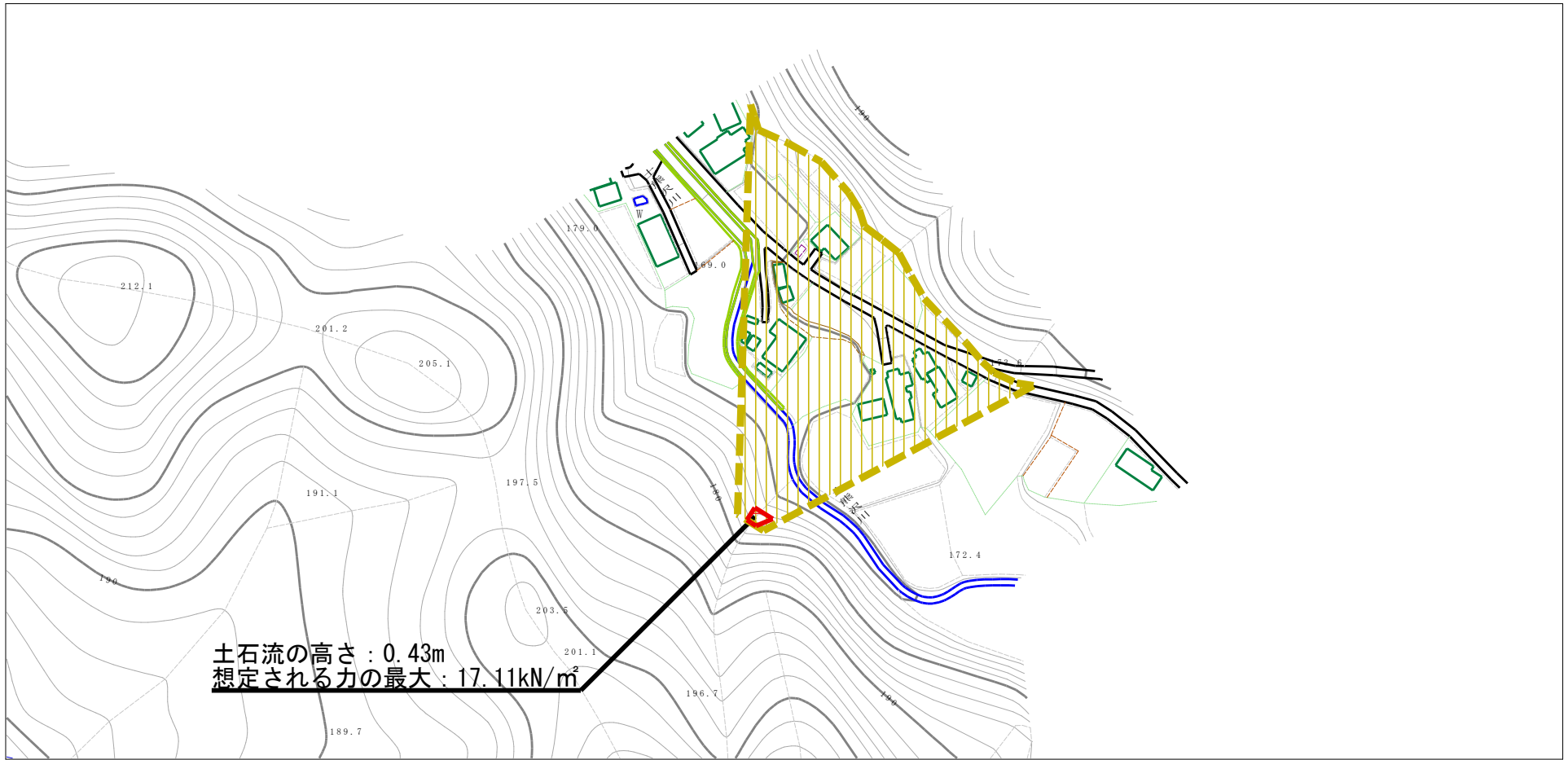
(1/25,000)

様式-1 (土)  
土砂災害警戒区域・土砂災害特別警戒区域 位置図






自然現象の種類	土石流
溪流番号	430-II-049
溪流名	畑中沢1
所在地	秋田県仙北市西木町桧木内字畑中

この地図は、国土地理院長の承認を得て、同院発行の1/200,000地勢図、1/25,000地形図を複製したものである。(承認番号 平27情複、第34号)

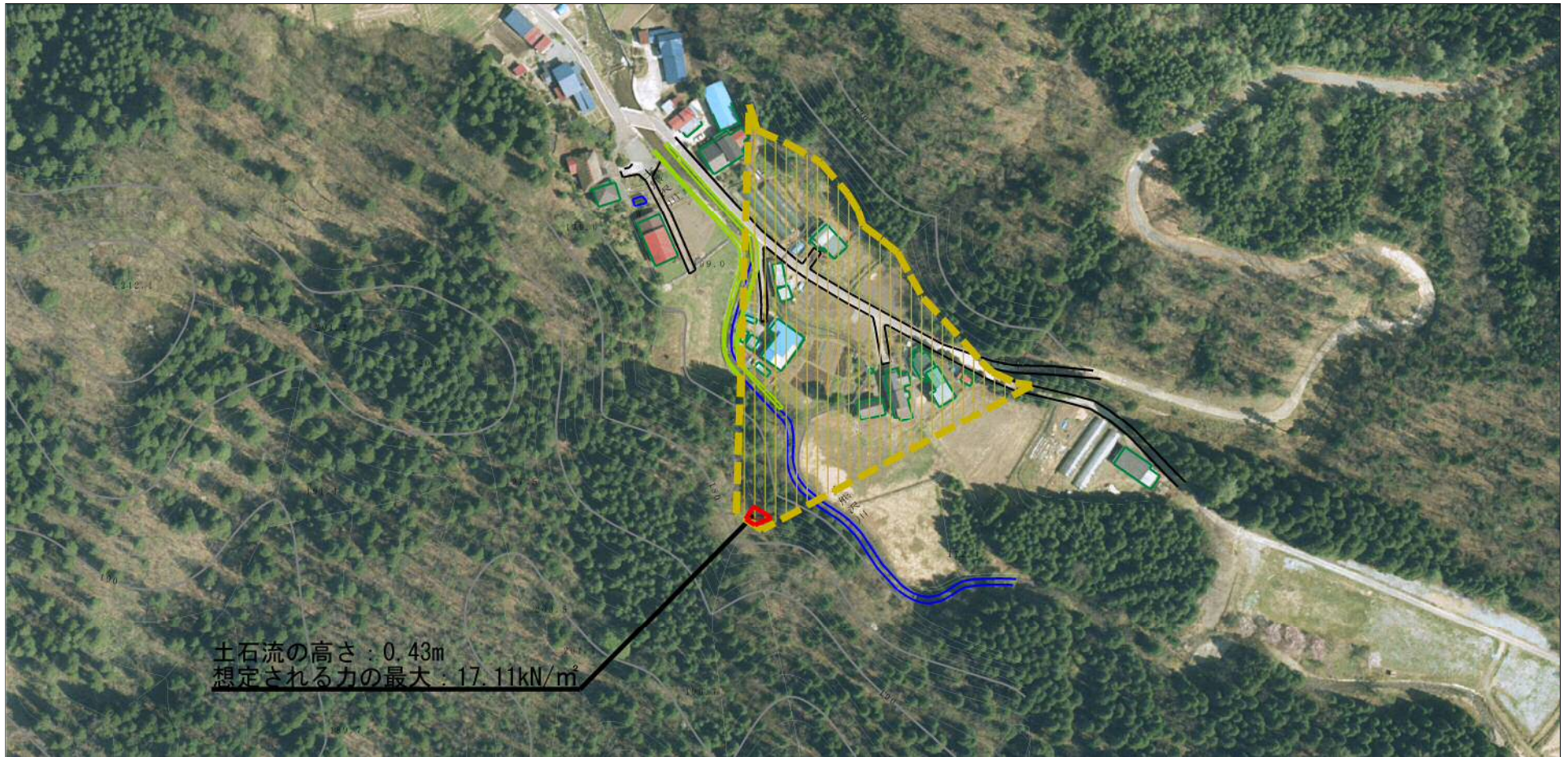
# 土砂災害警戒区域等の指定の公示に係る図書（その2）



0  ×100m

<b>様式-2 (土)</b> 土砂災害警戒区域・土砂災害特別警戒区域 区域図	土砂災害防止法施行令第二条の基準に該当する区域 (土砂災害警戒区域)		N  縮尺 1:2,500	自然現象 の種類	土石流	溪流番号	430-II-049
	土砂災害防止法施行令第三条の基準に該当する区域	 		告示番号	第346号	溪流名	畑中沢1
	それ以外の区域			告示年月日	平成27年8月4日	所在地	秋田県仙北市西木町 桧木内字畑中

# 参考資料 (その3)



0 100m

<b>様式-3 (土)</b> 土砂災害警戒区域・土砂災害特別警戒区域の指定の区域区分図	土砂災害防止法施行令第二条の基準に該当する区域 (土砂災害警戒区域)		N  縮尺 1:2,500	自然現象の種類 土石流	溪流番号 430-II-049
	土砂災害防止法施行令第三条の基準に該当する区域			告示番号 第346号	溪流名 畑中沢1
	それ以外の区域			告示年月日 平成27年8月4日	所在地 秋田県仙北市西木町 楡木内字畑中

## 土砂災害警戒区域等の指定の公示に係る図書(その3)

横断測線の区間	土石流の力(kN/m <sup>2</sup> )	土石流の高さ(m)	区分		横断測線の区間	土石流の力(kN/m <sup>2</sup> )	土石流の高さ(m)	区分
0~1	29.19	0.64	R					
1~2	17.11	0.43	R					
2~3	8.12	0.27	Y					
3~4	4.71	0.21	Y					
4~5	3.42	0.18	Y					
5~6	2.58	0.17	Y					
6~7	1.23	0.16	Y					

様式-3(土) 建築物の構造の規制に必要な衝撃に関する事項	自然現象の種類	土石流	溪流番号	430-II-049
	告示番号	第346号	溪流名	畑中沢1
	告示年月日	平成27年8月4日	所在地	秋田県仙北市西木町検木内字畑中