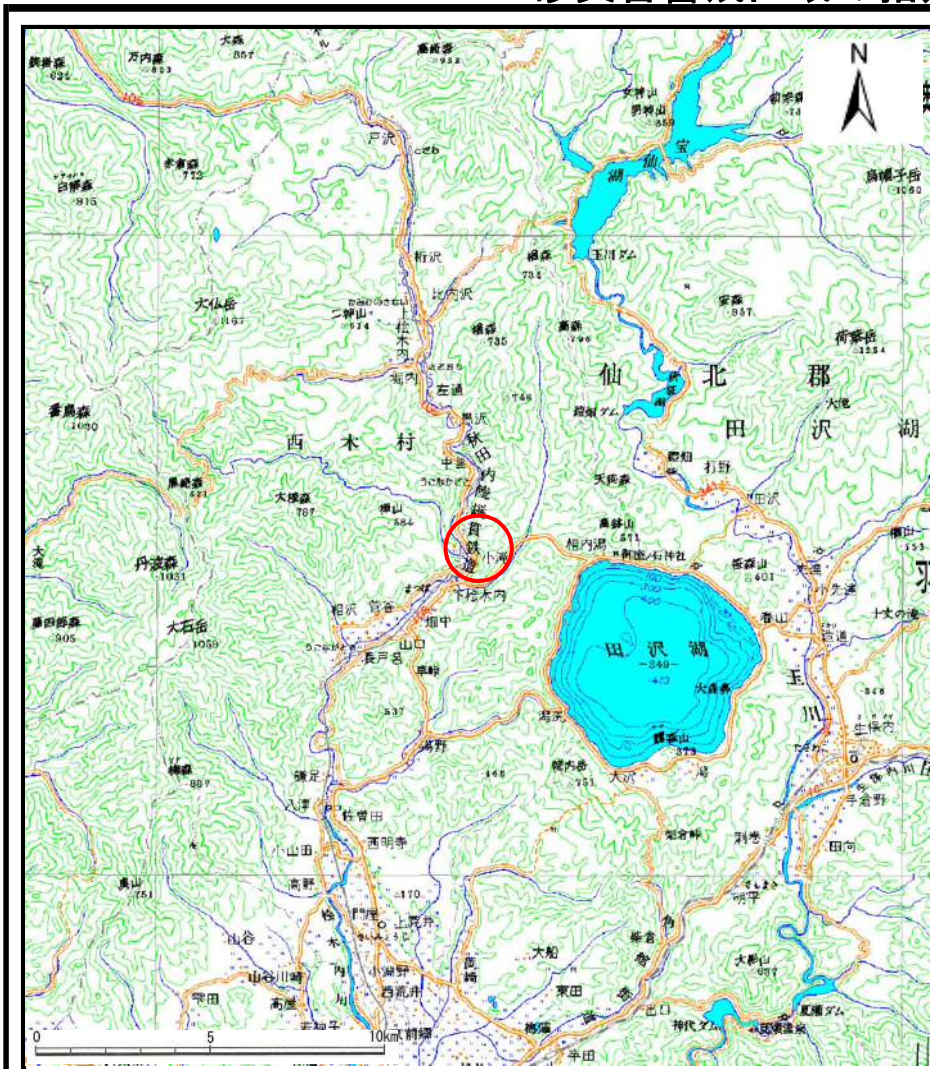
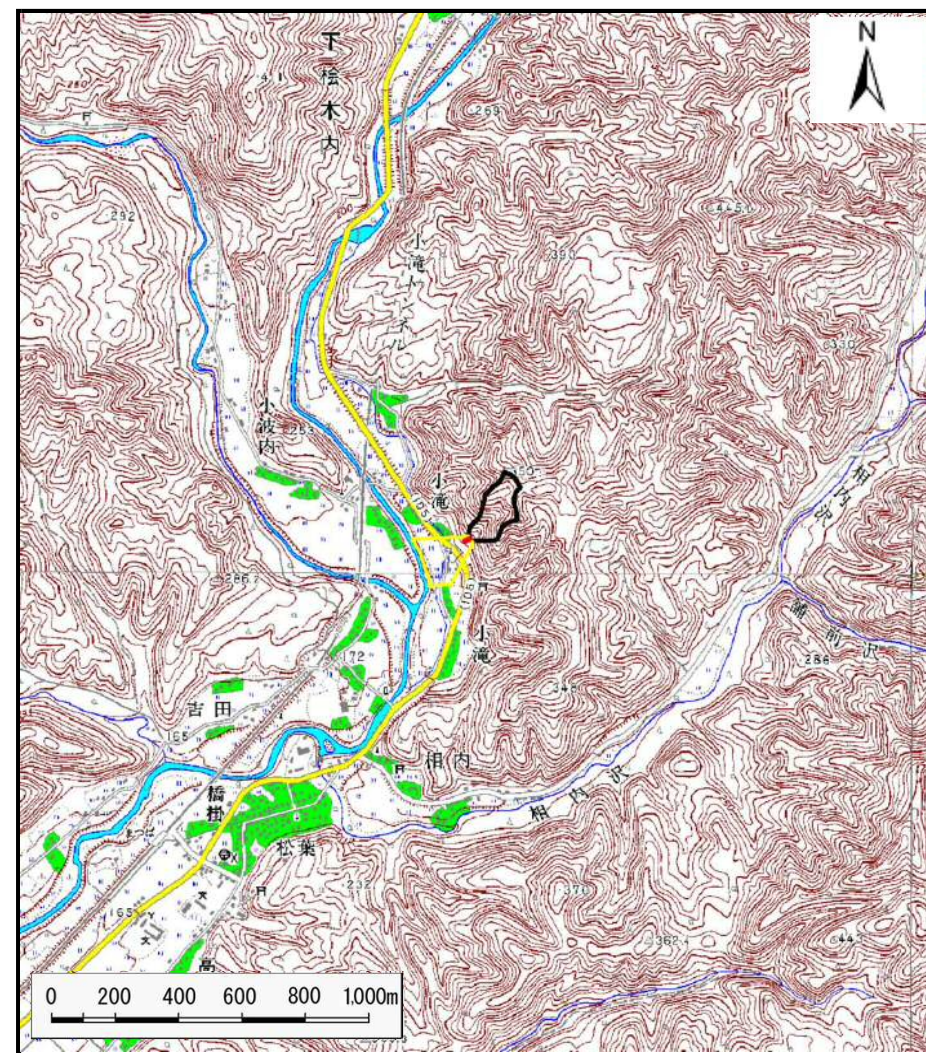


土砂災害警戒区域の指定の公示に係る図書（その1）



(1/200,000)



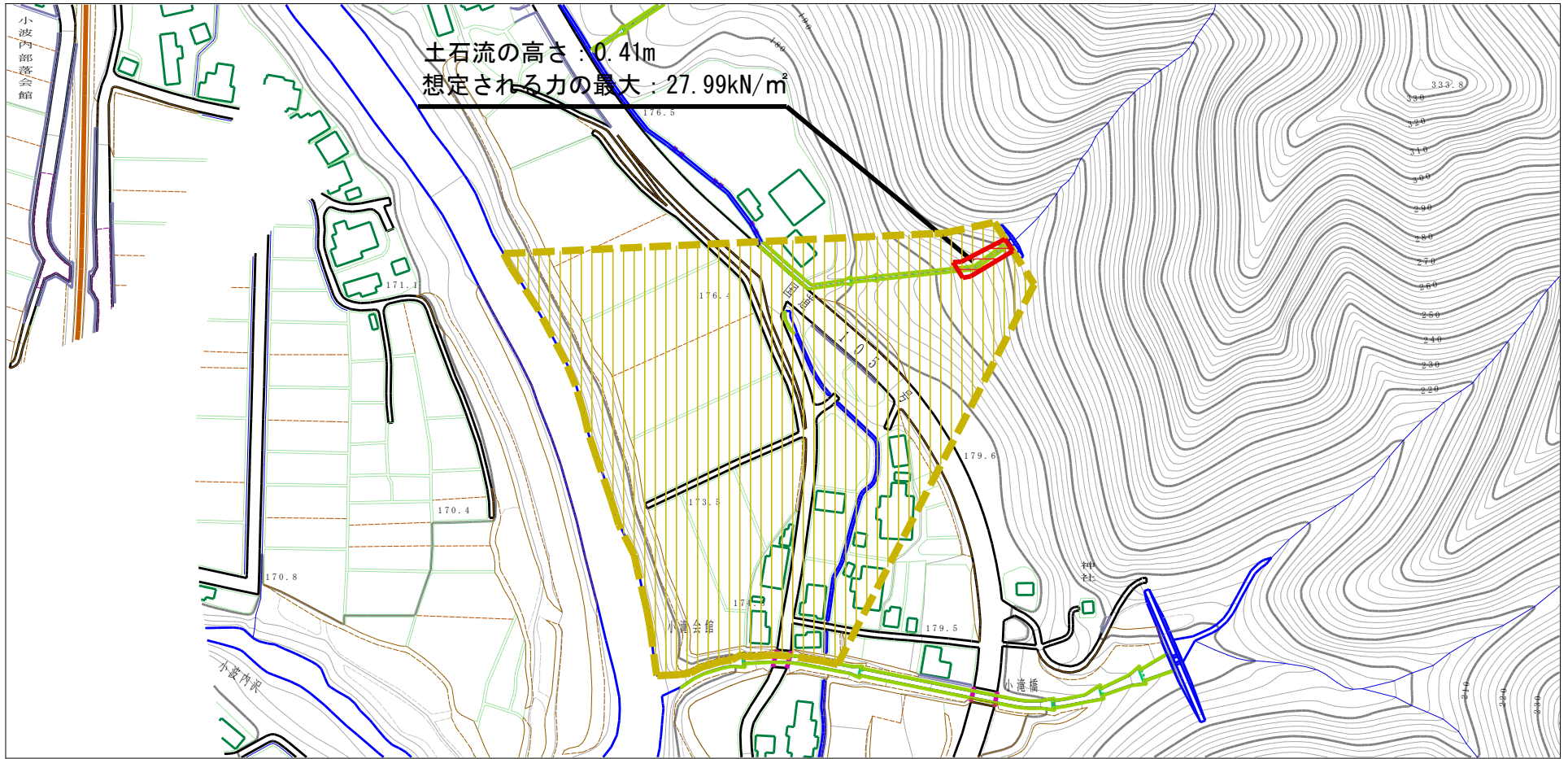
(1/25,000)

様式-1 (土)
土砂災害警戒区域・土砂災害特別警戒区域 位置図

自然現象の種類	土石流
溪流番号	430-II-039
溪流名	小滝沢5
所在地	秋田県仙北市西木町桧木内字小滝

この地図は、国土地理院長の承認を得て、同院発行の1/200,000地勢図、1/25,000地形図を複製したものである。（承認番号 平27情複、第34号）

土石災害警戒区域等の指定の公示に係る図書（その2）



0 ×100m

様式-2 (土)

土石災害警戒区域・土石災害特別警戒区域
区域図

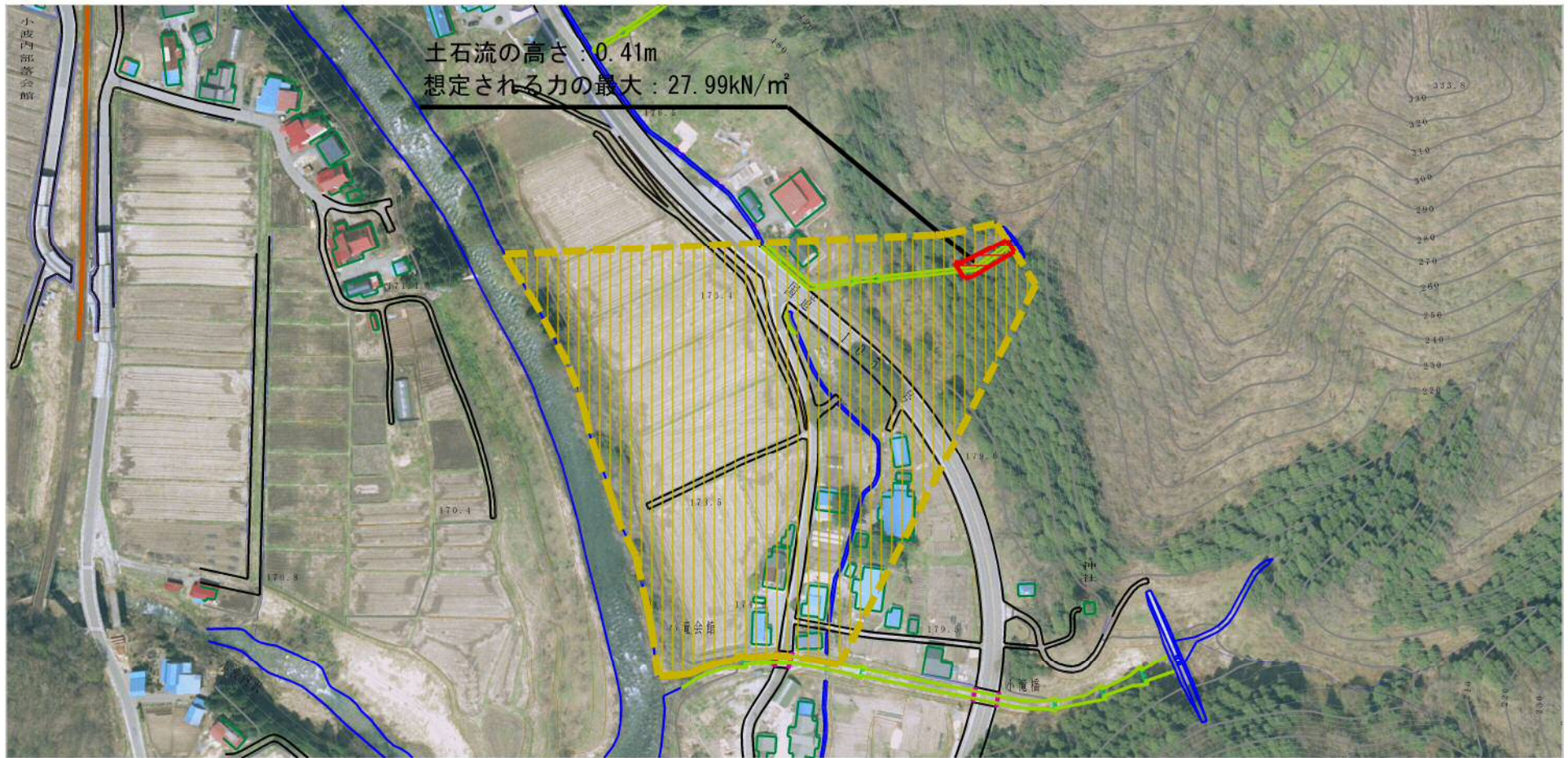
土石災害防止法施行令第二条の基準に該当する区域 (土石災害警戒区域)	
土石災害防止法施行令第三条の基準に該当する区域	
それ以外の区域	

N

縮尺
1:2,500

自然現象の種類	土石流	溪流番号	430-II-039
告示番号	第346号	溪流名	小滝沢5
告示年月日	平成27年8月4日	所在地	秋田県仙北市西木町 桧木内字小滝

参考資料 (その3)



0 100m

様式-3 (土) 土砂災害警戒区域・土砂災害特別警戒区域の指定の区域区分図	土砂災害防止法施行令第二条の基準に該当する区域 (土砂災害警戒区域)		N 縮尺 1:2,500	自然現象の種類 土石流	溪流番号 430-II-039
	土砂災害防止法施行令第三条の基準に該当する区域 土石流の高さが1mを超える場合、土石等の移動による力が50kN/m ² を超える区域			告示番号 第346号	溪流名 小滝沢5
	土砂災害防止法施行令第三条の基準に該当する区域 土石流の高さが1mを超える場合、土石等の移動による力が50kN/m ² 以下の区域			告示年月日 平成27年8月4日	所在地 秋田県仙北市西木町 檜木内字小滝
	それ以外の区域				

土砂災害警戒区域等の指定の公示に係る図書(その3)

横断測線の区間	土石流の力 (kN/m ²)	土石流の高さ (m)	区分		横断測線の区間	土石流の力 (kN/m ²)	土石流の高さ (m)	区分
0~1	32.34	0.46	R					
1~2	27.99	0.41	R					
2~3	26.65	0.39	R					
3~4	16.67	0.28	Y					
4~5	16.24	0.28	Y					
5~6	15.42	0.29	Y					
6~7	14.45	0.30	Y					
7~8	13.30	0.31	Y					
8~9	11.81	0.33	Y					
9~10	3.19	0.16	Y					
10~11	2.15	0.13	Y					

様式-3(土) 建築物の構造の規制に必要な衝撃に関する事項	自然現象の種類	土石流	溪流番号	430-II-039
	告示番号	第346号	溪流名	小滝沢5
	告示年月日	平成27年8月4日	所在地	秋田県仙北市西木町榎木内字小滝