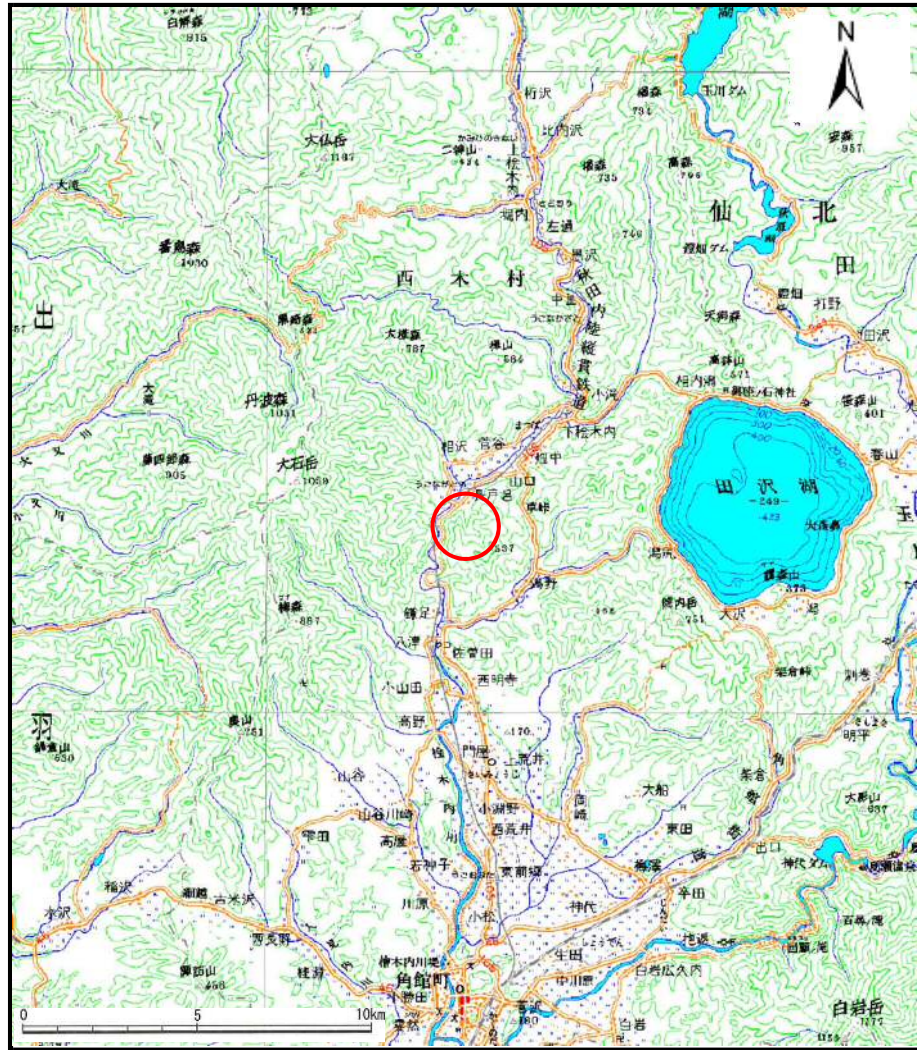
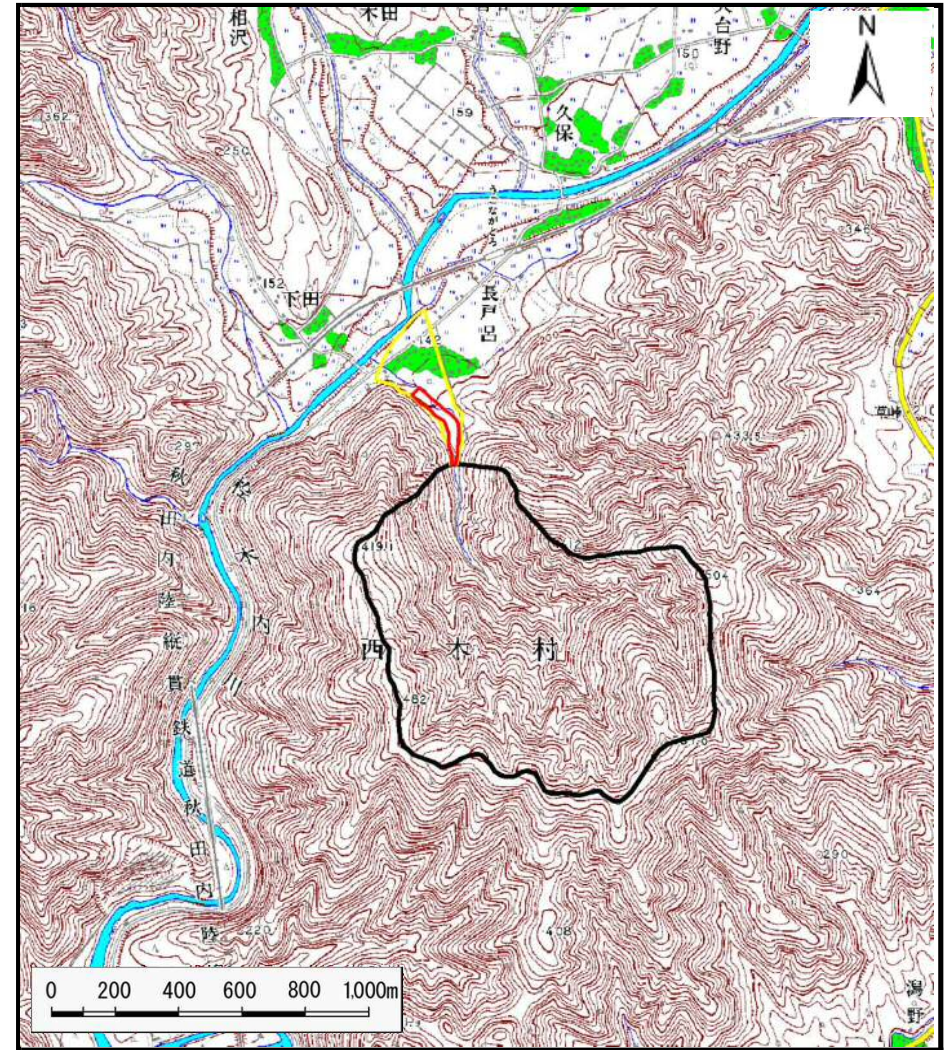


土砂災害警戒区域の指定の公示に係る図書（その1）



(1/200,000)



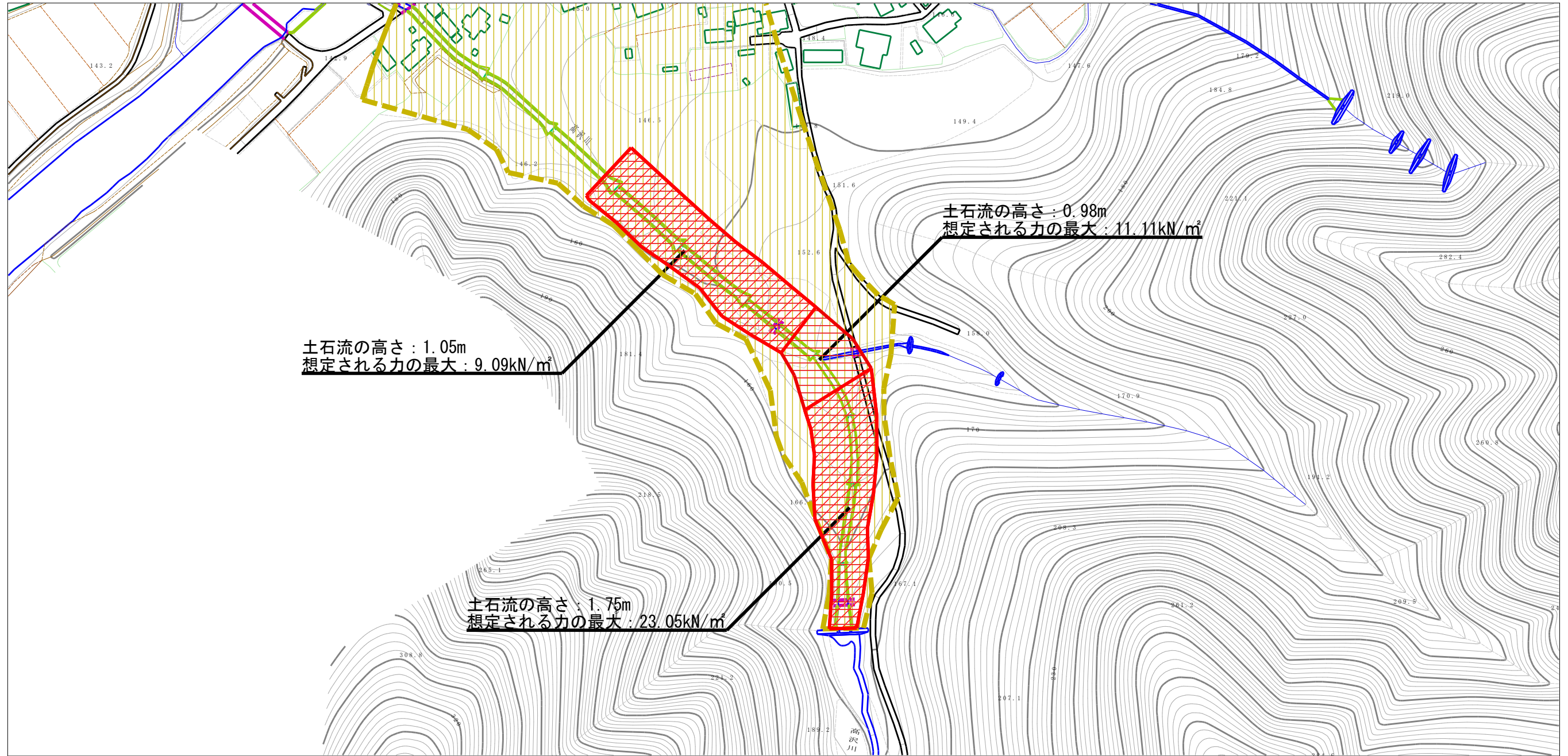
(1/25,000)

様式-1 (土)
土砂災害警戒区域・土砂災害特別警戒区域 位置図

自然現象の種類	土石流
溪流番号	430-I-030
溪流名	高沢川沢
所在地	秋田県仙北市西木町松木内字長戸呂

この地図は、国土地理院長の承認を得て、同院発行の1/200,000地勢図、1/25,000地形図を複製したものである。（承認番号 平27情複、第34号）

土砂災害警戒区域等の指定の公示に係る図書（その2）



0 1 × 100m

様式-2 (土)

土砂災害警戒区域・土砂災害特別警戒区域
区域図

土砂災害防止法施行令第二条の基準に該当する区域
(土砂災害警戒区域)

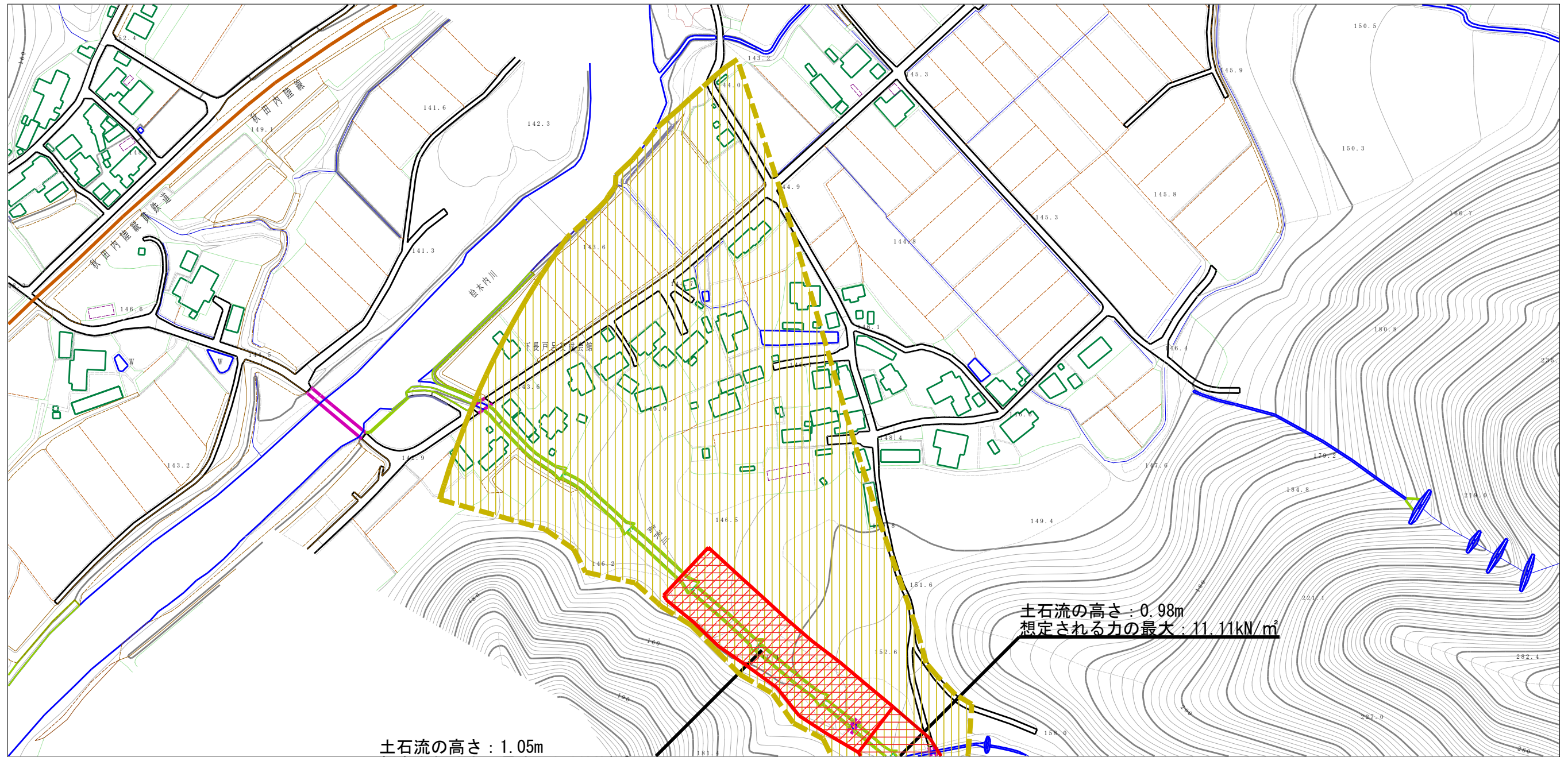
土砂災害防止法施行令第三条の基準に該当する区域



縮尺
1:2,500

自然現象の種類	土石流	溪流番号	430-I-030
告示番号	第346号	溪流名	高沢川沢
告示年月日	平成27年8月4日	所在地	秋田県仙北市西木町 楡木内字長戸呂

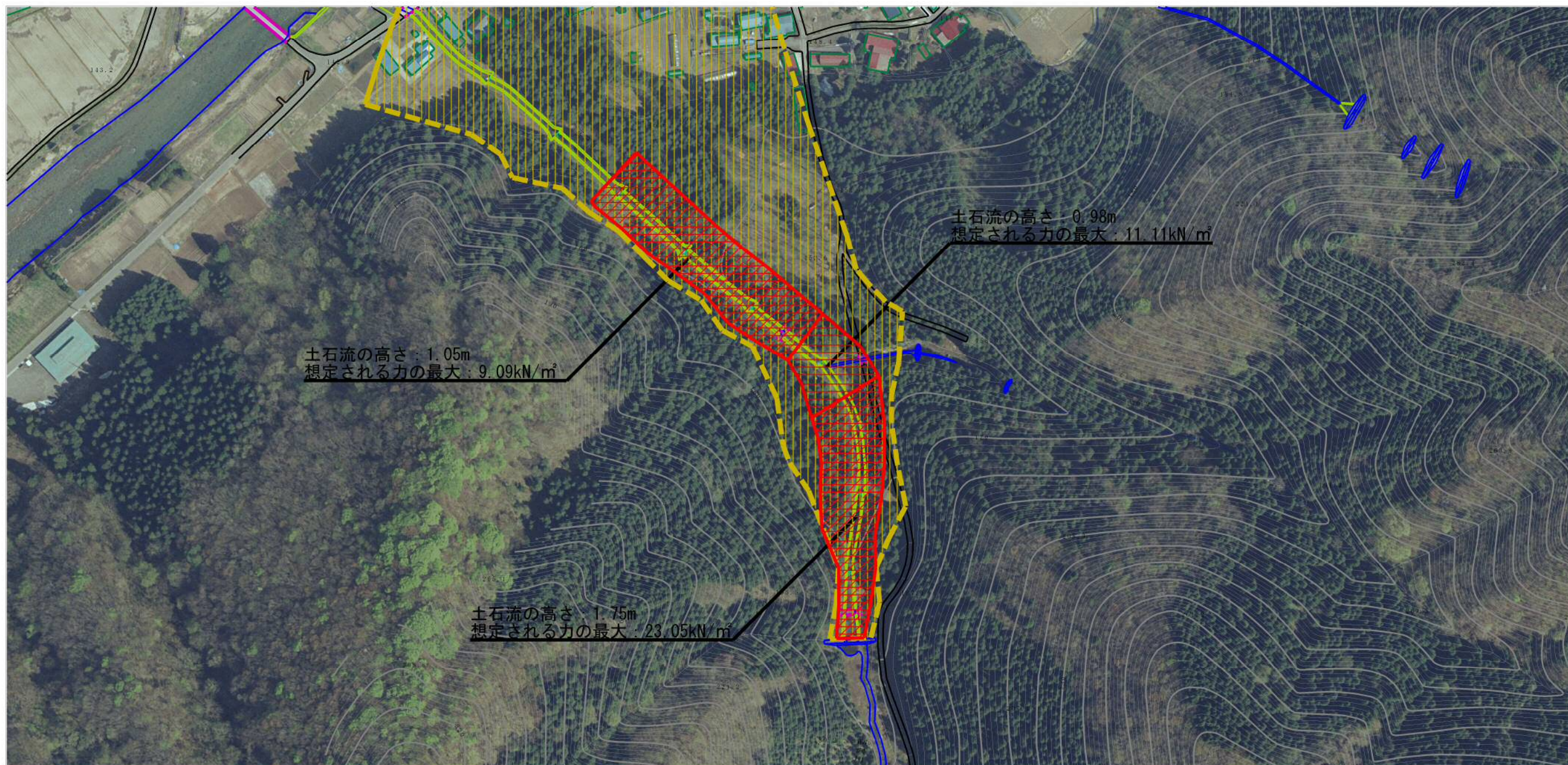
土砂災害警戒区域等の指定の公示に係る図書（その2）



0 1 × 100m

様式-2（土） 土砂災害警戒区域・土砂災害特別警戒区域 区域図	土砂災害防止法施行令第二条の基準に該当する区域 （土砂災害警戒区域）		N 縮尺 1:2,500	自然現象 の種類	土石流	溪流番号	430-I-030
	土砂災害防止法施行令第三条の基準に該当する区域			告示番号	第346号	溪流名	高沢川沢
	それ以外の区域			告示年月日	平成27年8月4日	所在地	秋田県仙北市西木町 榎木内字長戸呂

参考資料 (その3)



0 1 × 100m

様式-3 (土)

土砂災害警戒区域・土砂災害特別警戒区域の
指定の区域区分図

土砂災害防止法施行令第二条の基準に該当する区域
(土砂災害警戒区域)



自然現象
の種類

土石流

溪流番号

430-I-030

土砂災害防止
法施行令第三条の基準に該当する区域



告示番号

第346号

溪流名

高沢川沢

土石流の高さが1mを超える場合、土石等の
移動による力が50kN/m²を超える区域



縮尺

1:2,500

告示年月日

平成27年8月4日

所在地

秋田県仙北市西木町
楡木内字長戸呂

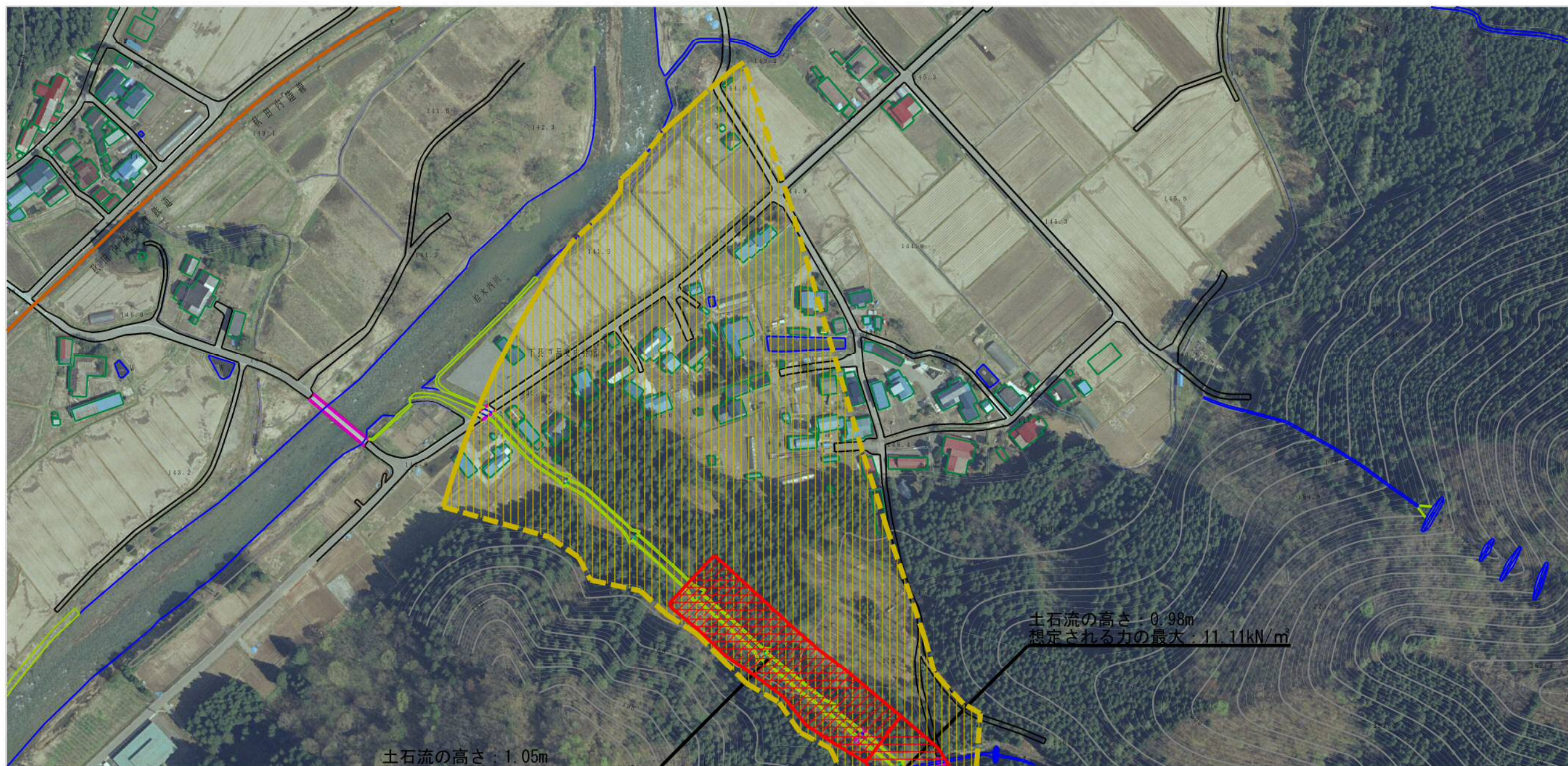
土石流の高さが1mを超える場合、土石等の
移動による力が50kN/m²以下の区域



それ以外の区域



参考資料 (その3)



0 1 × 100m

様式-3 (土)

土石災害警戒区域・土石災害特別警戒区域の指定の区域区分図

土石災害防止法施行令第二条の基準に該当する区域 (土石災害警戒区域)

土石流の高さが1mを超える場合、土石等の移動による力が50kN/m²を超える区域

土石流の高さが1mを超える場合、土石等の移動による力が50kN/m²以下の区域

それ以外の区域



縮尺 1:2,500

自然現象の種類	土石流	溪流番号	430-I-030
告示番号	第346号	溪流名	高沢川沢
告示年月日	平成27年8月4日	所在地	秋田県仙北市西木町 松木内字長戸呂

