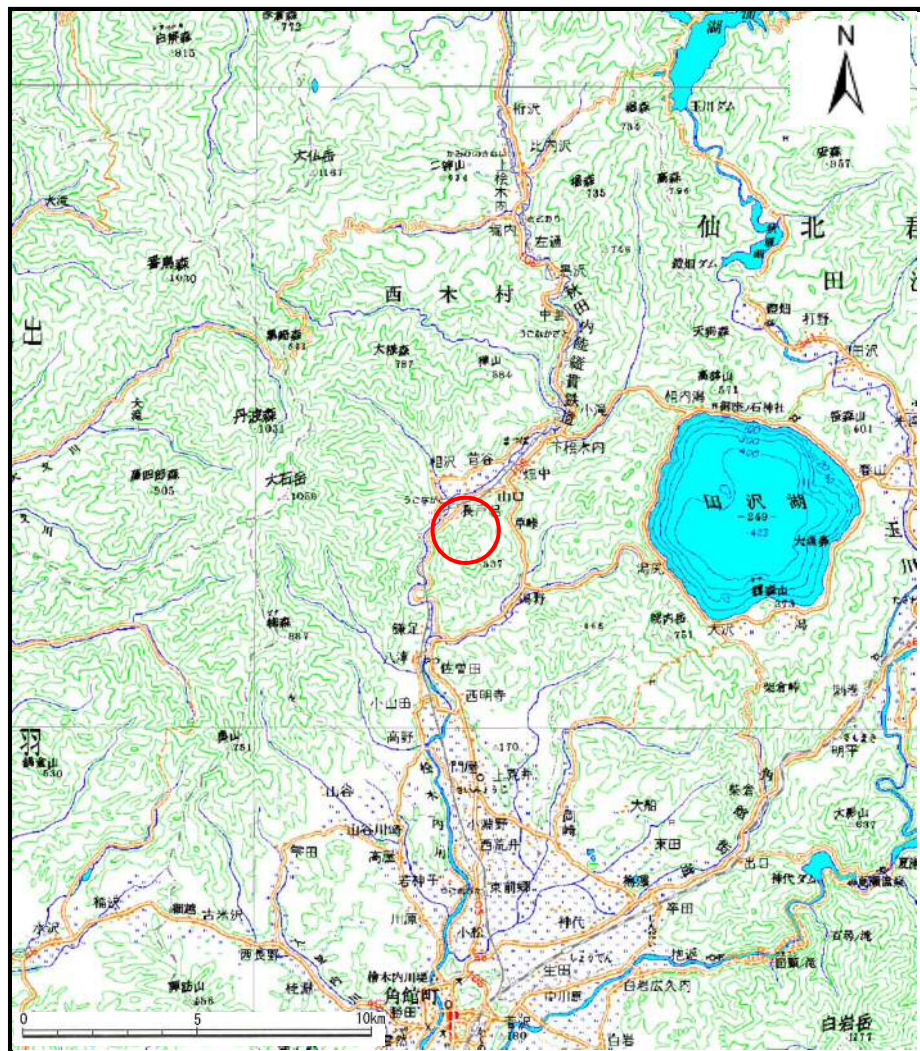
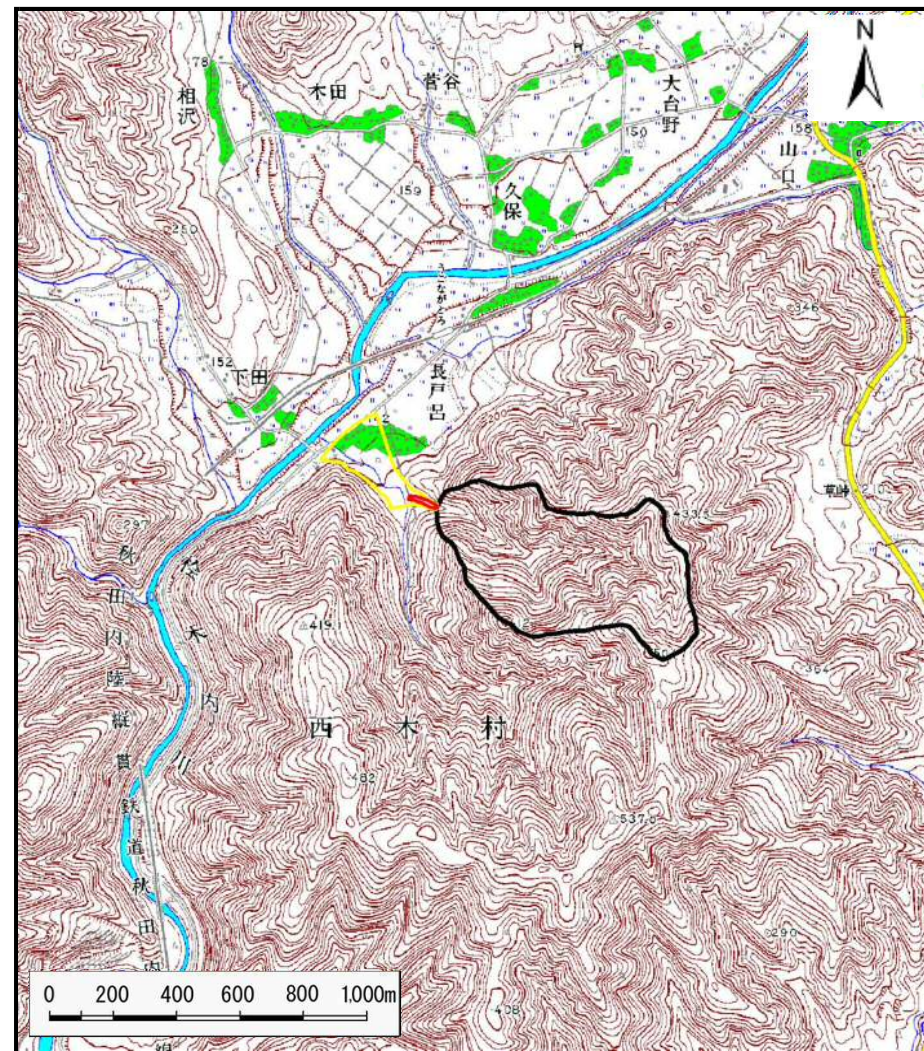


土砂災害警戒区域の指定の公示に係る図書（その1）



(1/200,000)



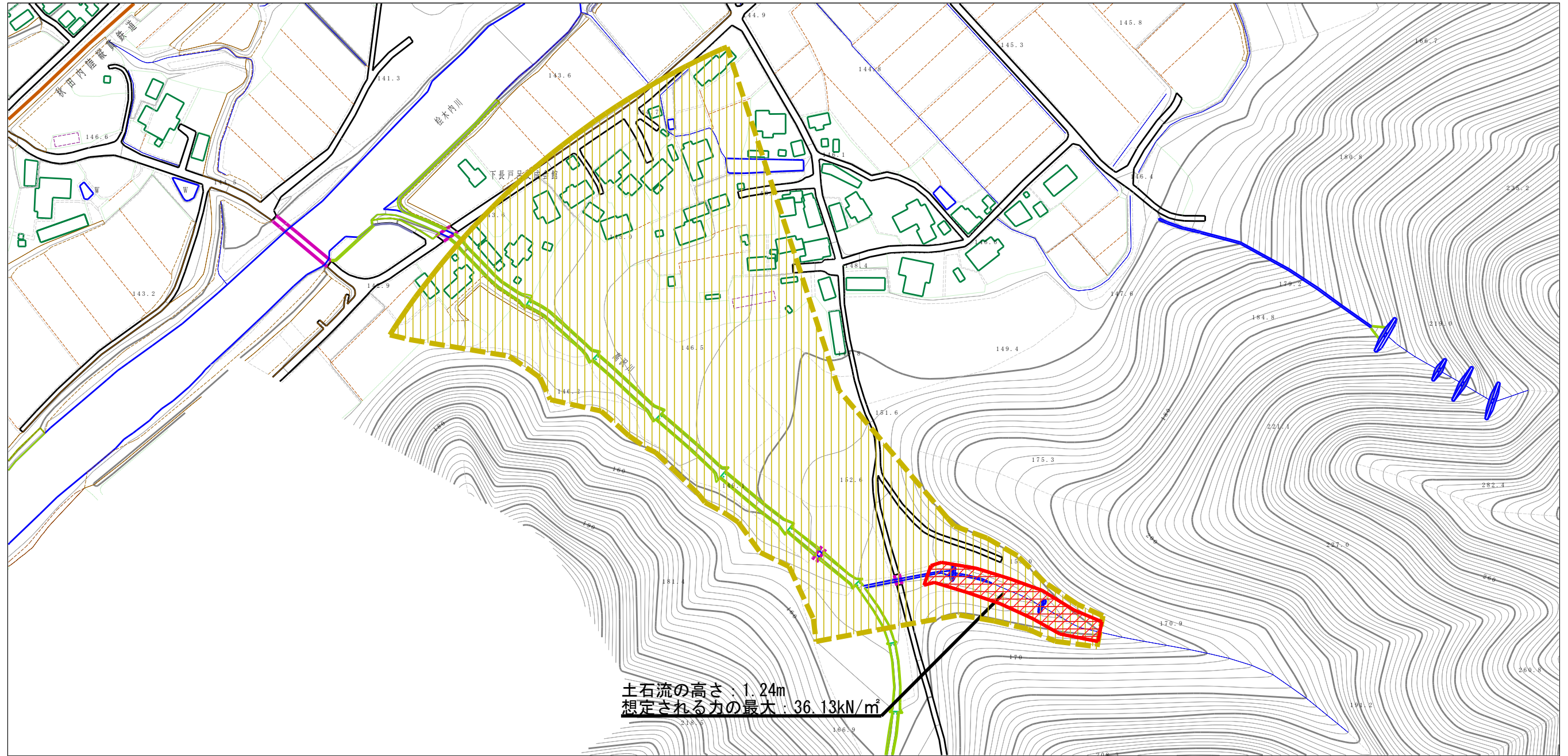
(1/25,000)

様式-1 (土)
土砂災害警戒区域・土砂災害特別警戒区域 位置図

自然現象の種類	土石流
溪流番号	430-I-029
溪流名	高沢川支川
所在地	秋田県仙北市西木町桧木内字長戸呂

この地図は、国土地理院長の承認を得て、同院発行の1/200,000地勢図、1/25,000地形図を複製したものである。(承認番号 平27情複、第34号)

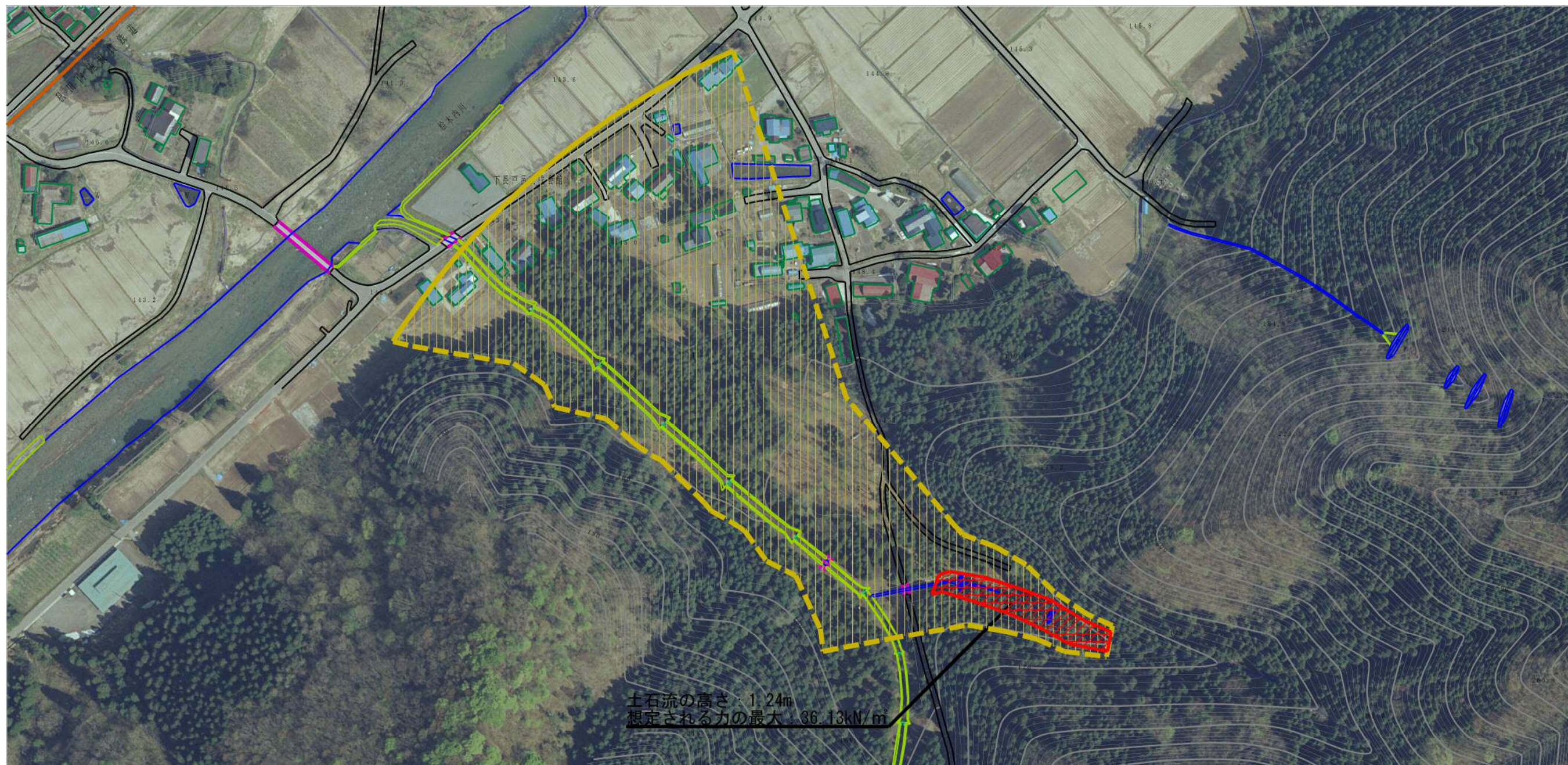
土砂災害警戒区域等の指定の公示に係る図書（その2）



0 1 × 100m

様式-2 (土) 土砂災害警戒区域・土砂災害特別警戒区域 区域図	土砂災害防止法施行令第二条の基準に該当する区域 (土砂災害警戒区域)		N 縮尺 1:2,500	自然現象 の種類	土石流	溪流番号	430-I-029
	土砂災害防止 法施行令第三 条の基準に該 当する区域 (土砂災害特別 警戒区域)			告示番号	第346号	溪流名	高沢川支川
	それ以外の区域			告示年月日	平成27年8月4日	所在地	秋田県仙北市西木町 松木内字長戸呂

参考資料 (その3)



0 1 × 100m

様式-3 (土)

土石災害警戒区域・土石災害特別警戒区域の指定の区域区分図

土石災害防止法施行令第二条の基準に該当する区域 (土石災害警戒区域)

土石流の高さが1mを超える場合、土石等の移動による力が50kN/m²を超える区域

土石流の高さが1mを超える場合、土石等の移動による力が50kN/m²以下の区域

それ以外の区域



縮尺 1:2,500

自然現象の種類	土石流	溪流番号	430-I-029
告示番号	第346号	溪流名	高沢川支川
告示年月日	平成27年8月4日	所在地	秋田県仙北市西木町 楡木内字長戸呂

土砂災害警戒区域等の指定の公示に係る図書(その3)

横断測線の区間	土石流の力(kN/m ²)	土石流の高さ(m)	区分		横断測線の区間	土石流の力(kN/m ²)	土石流の高さ(m)	区分
0~1	53.81	1.57	R					
1~2	36.13	1.24	R					
2~3	31.18	1.17	R					
3~4	26.85	1.21	R					
4~5	23.62	1.38	R					
5~6	23.62	1.38	R					
6~7	21.37	1.41	R					
7~8	8.63	0.79	Y					
8~9	7.69	0.80	Y					
9~10	6.83	0.82	Y					
10~11	5.88	0.85	Y					
11~12	5.59	0.85	Y					
12~13	5.59	0.85	Y					
13~14	5.27	0.88	Y					
14~15	5.44	0.86	Y					
15~16	5.44	0.86	Y					
16~17	5.93	0.83	Y					
17~18	9.43	1.16	Y					
18~19	9.43	1.16	Y					
19~20	5.84	0.88	Y					
20~21	5.70	0.89	Y					
21~22	5.59	0.90	Y					
22~23	4.66	0.96	Y					

様式-3(土) 建築物の構造の規制に必要な衝撃に関する事項	自然現象の種類	土石流	溪流番号	430-I-029
	告示番号	第346号	溪流名	高沢川支川
	告示年月日	平成27年8月4日	所在地	秋田県仙北市西木町榎木内字長戸呂