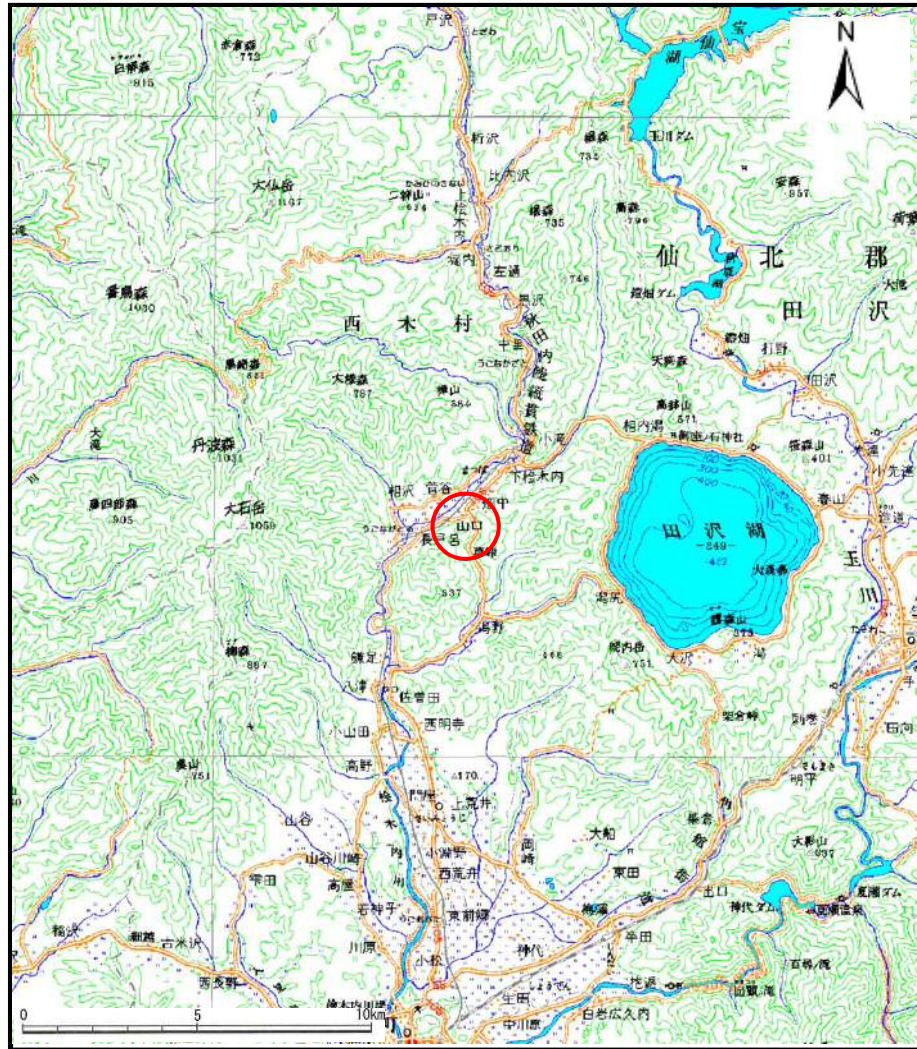
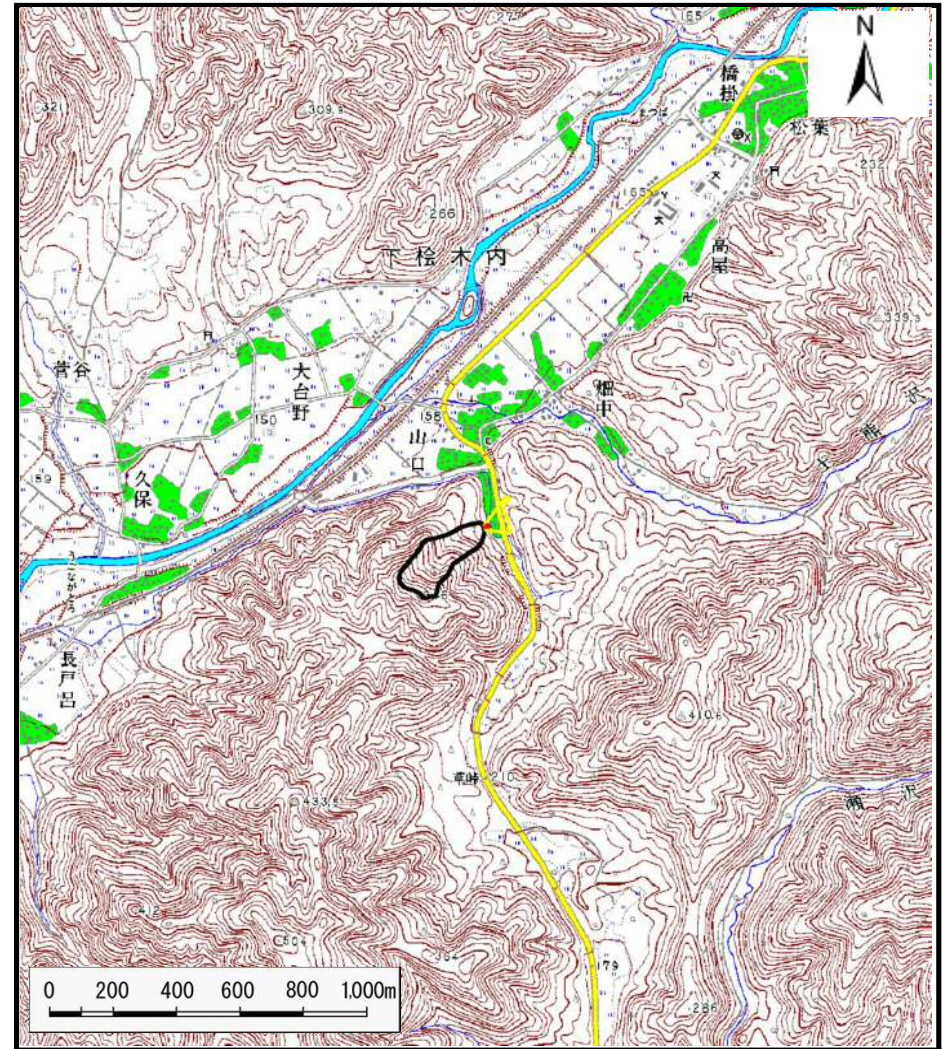


土砂災害警戒区域の指定の公示に係る図書（その1）



(1/200,000)



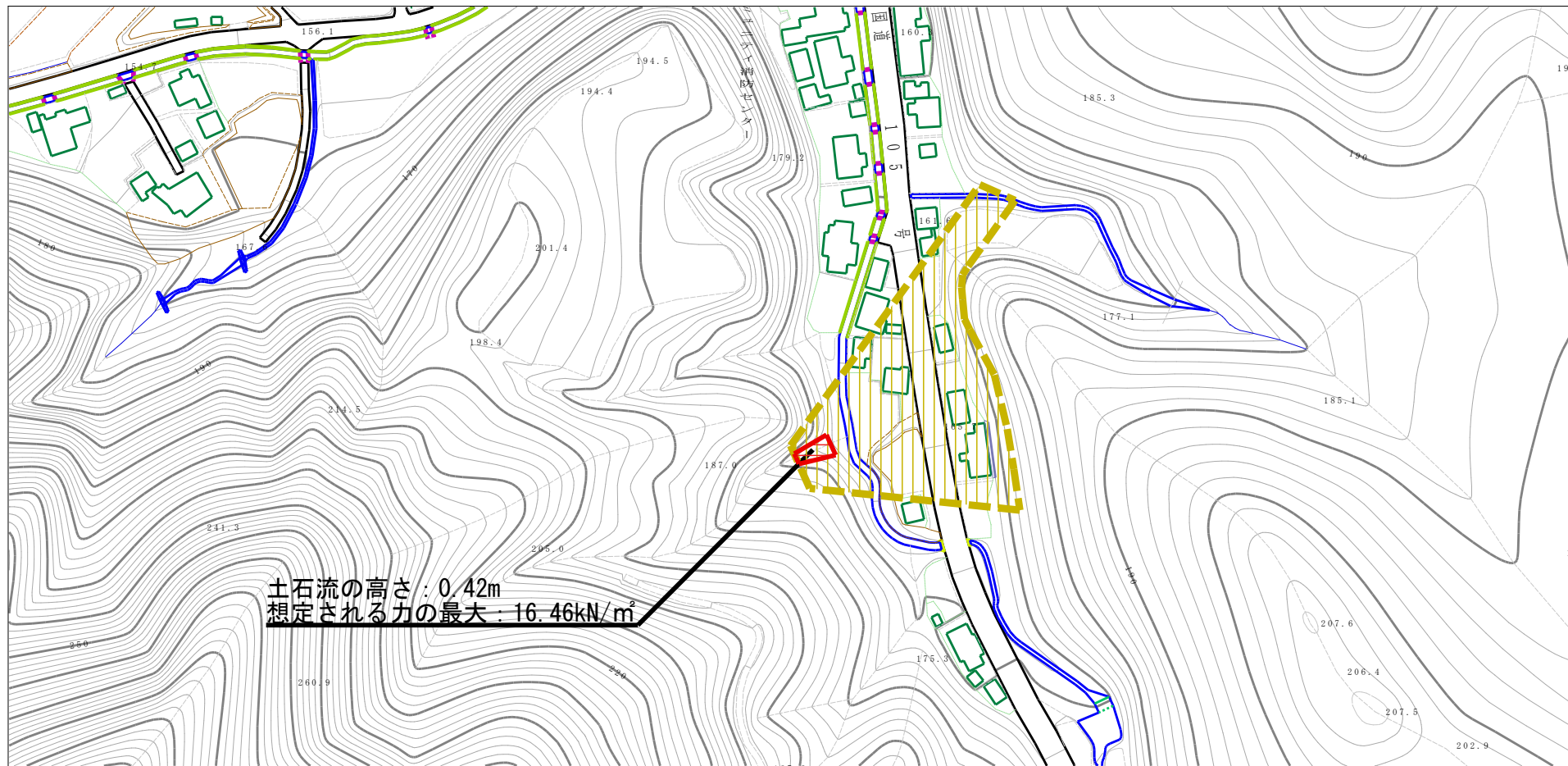
(1/25,000)

様式-1 (土)
土砂災害警戒区域・土砂災害特別警戒区域 位置図

自然現象の種類	土石流
溪流番号	430-I-024
溪流名	山口沢1
所在地	秋田県仙北市西木町桧木内字山口

この地図は、国土地理院長の承認を得て、同院発行の1/200,000地勢図、1/25,000地形図を複製したものである。(承認番号 平27情複、第34号)

土砂災害警戒区域等の指定の公示に係る図書（その2）



土石流の高さ: 0.42m
 想定される力の最大: 16.46kN/m²

0 ————— | ————— × 100m

様式-2 (土)

土砂災害警戒区域・土砂災害特別警戒区域
 区域図

土砂災害防止法施行令第二条の基準に該当する区域
 (土砂災害警戒区域)

土石流の高さが1mを超える場合、土石等の
 移動による力が50kN/m²を超える区域

土石流の高さが1mを超える場合、土石等の
 移動による力が50kN/m²以下の区域

それ以外の区域



縮尺
 1:2,500

自然現象
 の種類

土石流

告示番号

第346号

告示年月日

平成27年8月4日

溪流番号

430-I-024

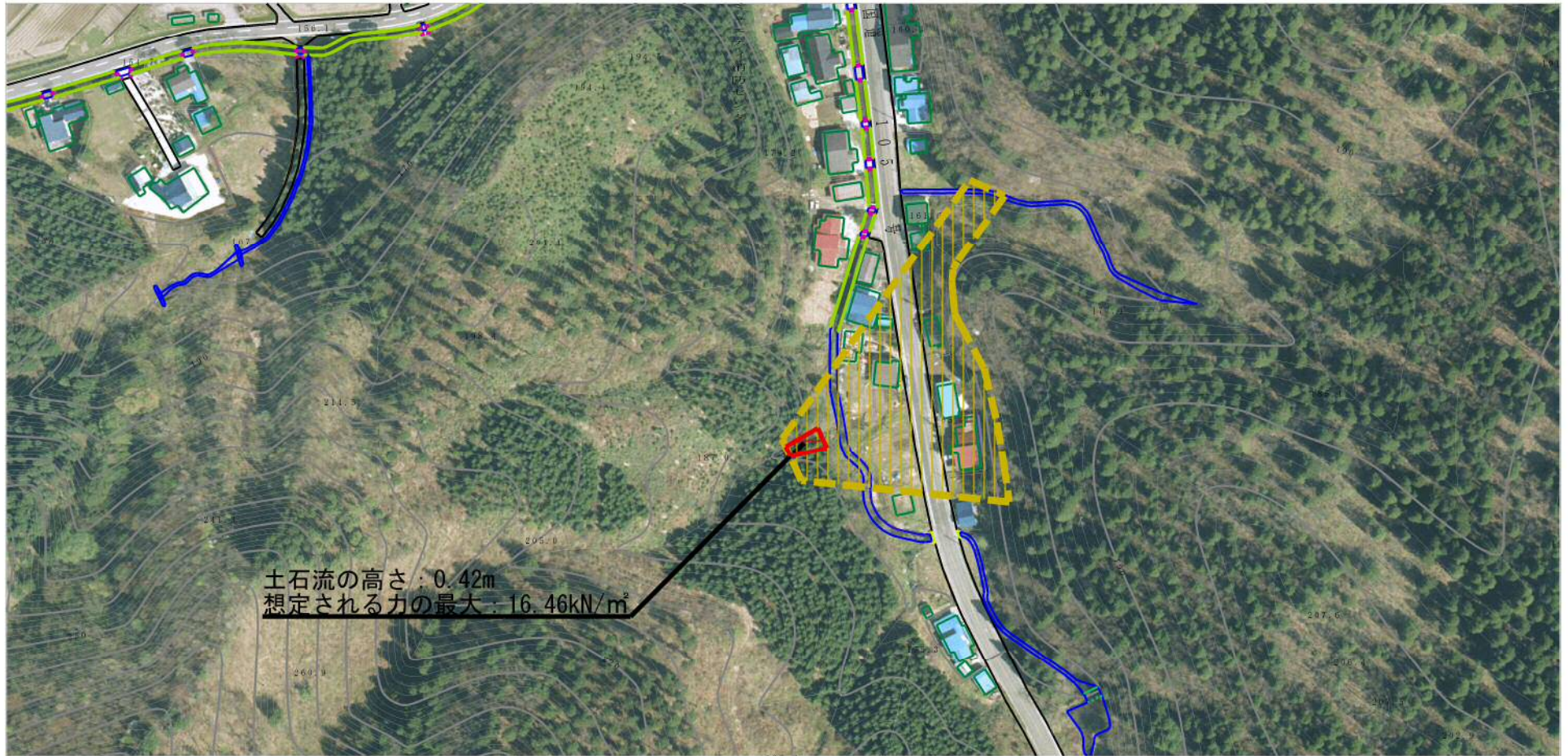
溪流名

山口沢1

所在地

秋田県仙北市西木町
 桧木内字山口

参考資料 (その3)



0 1 ×100m

様式-3 (土) 土砂災害警戒区域・土砂災害特別警戒区域の指定の区域区分図	土砂災害防止法施行令第二条の基準に該当する区域 (土砂災害警戒区域)		N 縮尺 1:2,500	自然現象の種類 土石流	溪流番号 430-I-024
	土砂災害防止法施行令第三条の基準に該当する区域			告示番号 第346号	溪流名 山口沢1
	土石流の高さが1mを超える場合、土石等の移動による力が50kN/m ² を超える区域			告示年月日 平成27年8月4日	所在地 秋田県仙北市西木町 檜木内字山口
	土石流の高さが1mを超える場合、土石等の移動による力が50kN/m ² 以下の区域				
	それ以外の区域				

土砂災害警戒区域等の指定の公示に係る図書(その3)

横断測線の区間	土石流の力(kN/m ²)	土石流の高さ(m)	区分	横断測線の区間	土石流の力(kN/m ²)	土石流の高さ(m)	区分
0~1	29.62	0.62	R				
1~2	16.46	0.42	R				
2~3	11.51	0.32	Y				
3~4	4.23	0.18	Y				
4~5	2.54	0.15	Y				
5~6	1.55	0.13	Y				

様式-3(土) 建築物の構造の規制に必要な衝撃に関する事項	自然現象の種類	土石流	渓流番号	430- I -024
	告示番号	第346号	渓流名	山口沢1
	告示年月日	平成27年8月4日	所在地	秋田県仙北市西木町檢木内字山口