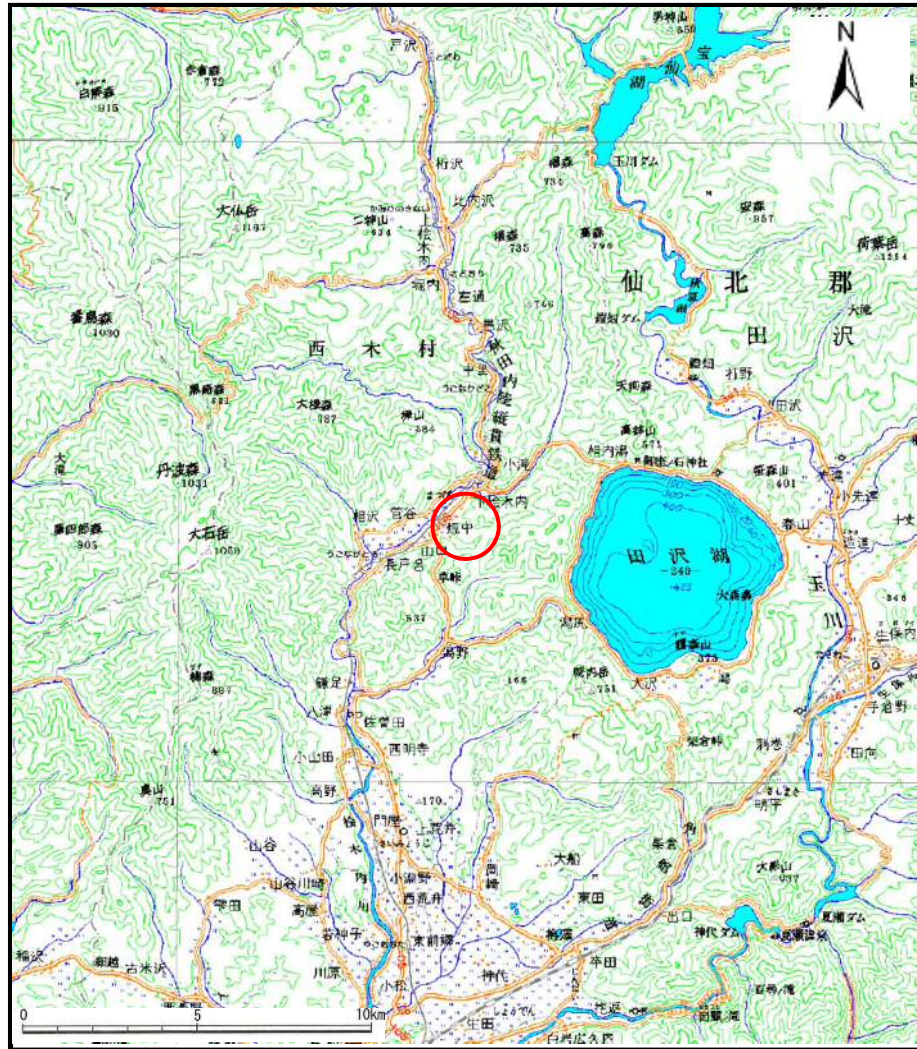
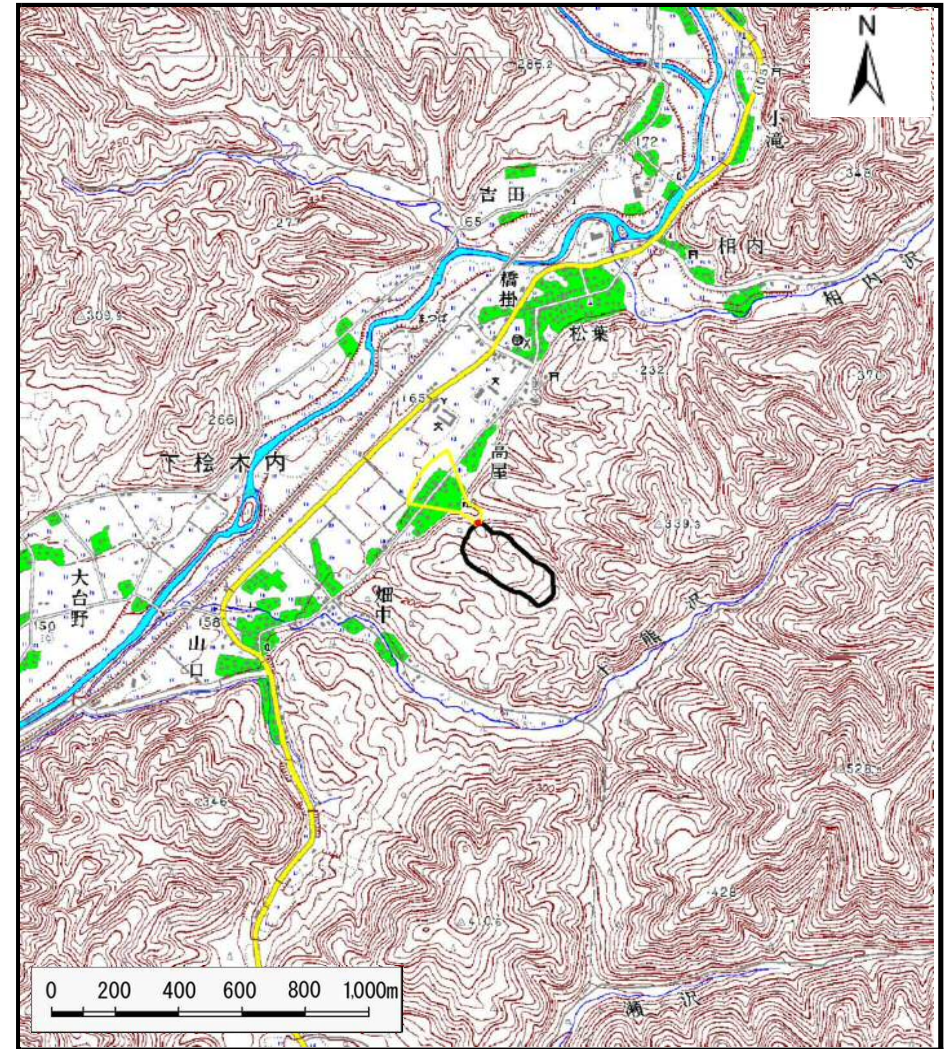


# 土砂災害警戒区域の指定の公示に係る図書（その1）



(1/200,000)



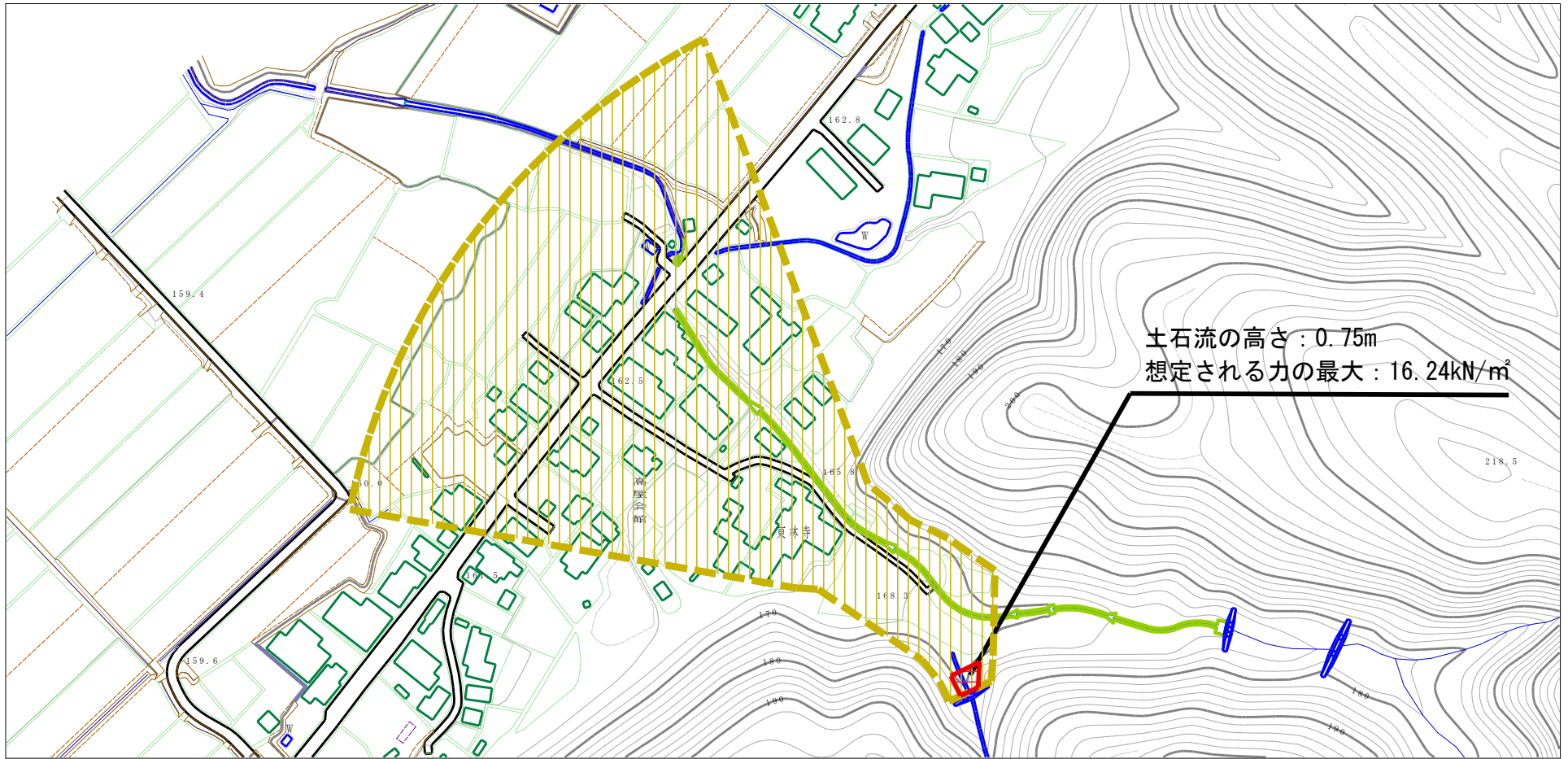
(1/25,000)

様式-1 (土)  
土砂災害警戒区域・土砂災害特別警戒区域 位置図

自然現象の種類	土石流
溪流番号	430-I-021-2
溪流名	寺ノ沢-2
所在地	秋田県仙北市西木町桧木内字高屋

この地図は、国土地理院長の承認を得て、同院発行の1/200,000地勢図、1/25,000地形図を複製したものである。(承認番号 平27情複、第34号)

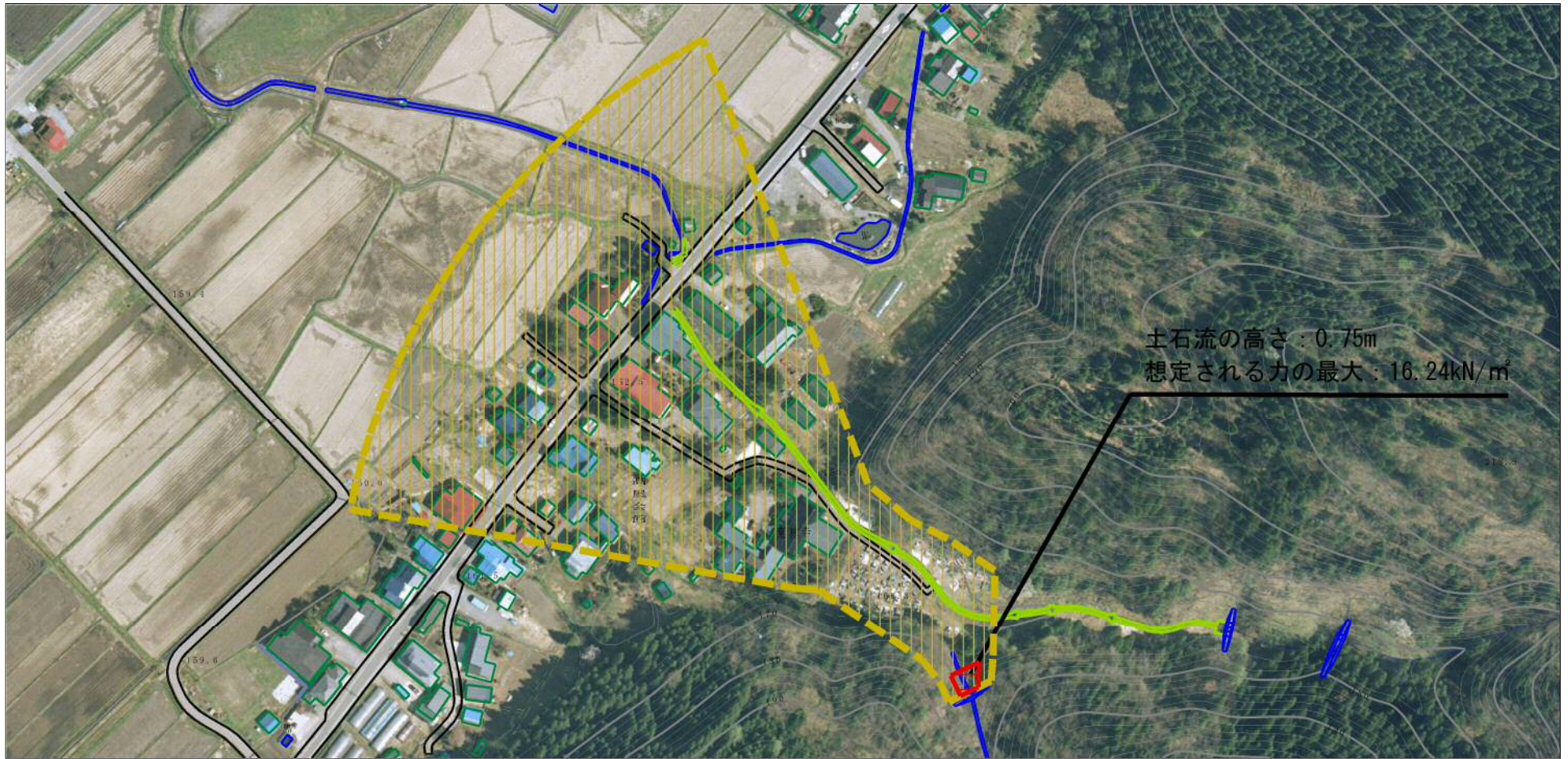
# 土砂災害警戒区域等の指定の公示に係る図書（その2）



0  ×100m

様式-2 (土) 土砂災害警戒区域・土砂災害特別警戒区域 区域図	土砂災害防止法施行令第二條の基準に該当する区域 (土砂災害警戒区域)		N  縮尺 1:2,500	自然現象 の種類	土石流	溪流番号	430-I-021-2
	土砂災害防止法施行令第三條の基準に該当する区域			告示番号	第346号	溪流名	寺ノ沢-2
	それ以外の区域			告示年月日	平成27年8月4日	所在地	秋田県仙北市西木町 桧木内字高屋

# 参考資料 (その3)



0 100m

<b>様式-3 (土)</b> 土砂災害警戒区域・土砂災害特別警戒区域の指定の区域区分図	土砂災害防止法施行令第二条の基準に該当する区域 (土砂災害警戒区域)		N  縮尺 1:2,500	自然現象の種類 土石流	溪流番号 430-I-021-2
	土砂災害防止法施行令第三条の基準に該当する区域			告示番号 第346号	溪流名 寺ノ沢-2
	それ以外の区域			告示年月日 平成27年8月4日	所在地 秋田県仙北市西木町 桧木内字高屋

## 土砂災害警戒区域等の指定の公示に係る図書(その3)

横断測線の区間	土石流の力(kN/m <sup>2</sup> )	土石流の高さ(m)	区分		横断測線の区間	土石流の力(kN/m <sup>2</sup> )	土石流の高さ(m)	区分
0~1	23.68	1.00	R					
1~2	16.24	0.75	R					
2~3	10.26	0.54	Y					
3~4	9.81	0.53	Y					
4~5	9.25	0.53	Y					
5~6	8.80	0.53	Y					
6~7	8.11	0.52	Y					
7~8	8.03	0.52	Y					
8~9	7.11	0.52	Y					
9~10	5.50	0.53	Y					
10~11	3.85	0.56	Y					
11~12	2.53	0.64	Y					
12~13	2.60	0.63	Y					
13~14	2.60	0.63	Y					
14~15	2.54	0.64	Y					

様式-3(土) 建築物の構造の規制に必要な衝撃に関する事項	自然現象の種類	土石流	溪流番号	430- I -021-2
	告示番号	第346号	溪流名	寺ノ沢-2
	告示年月日	平成27年8月4日	所在地	秋田県仙北市西木町檢木内字高屋