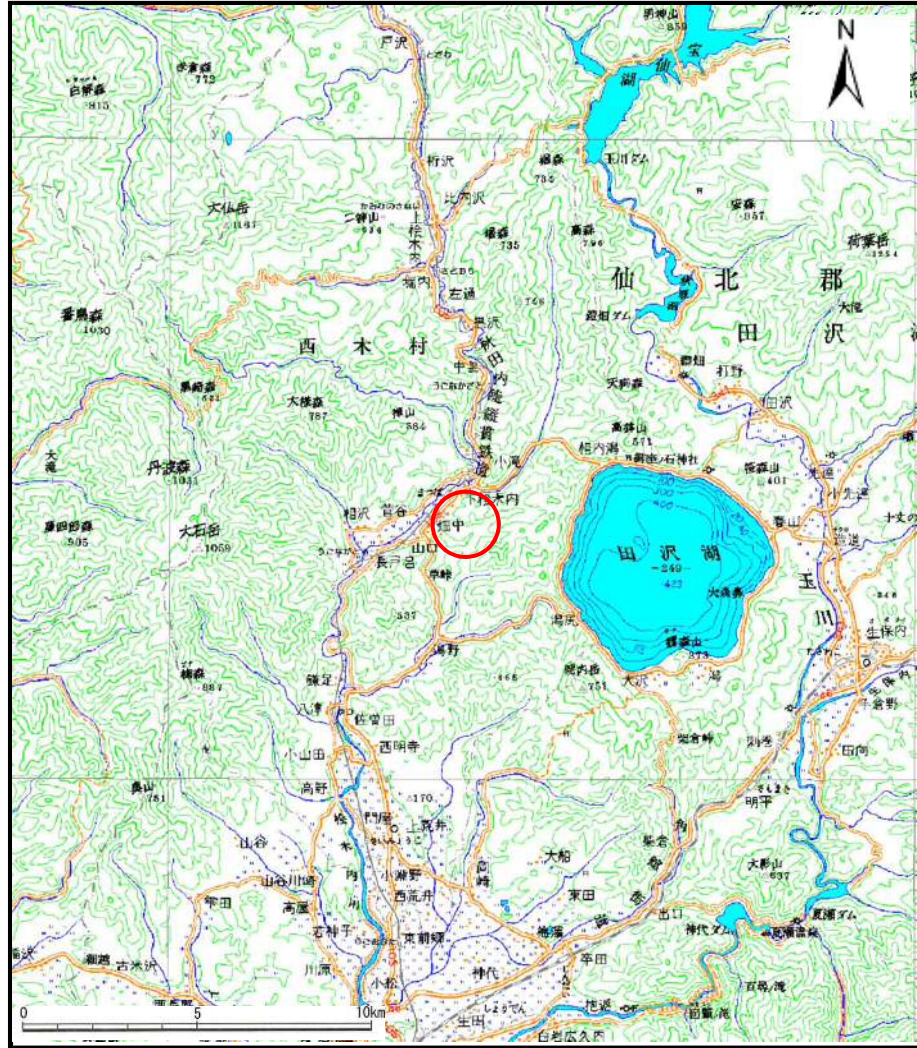
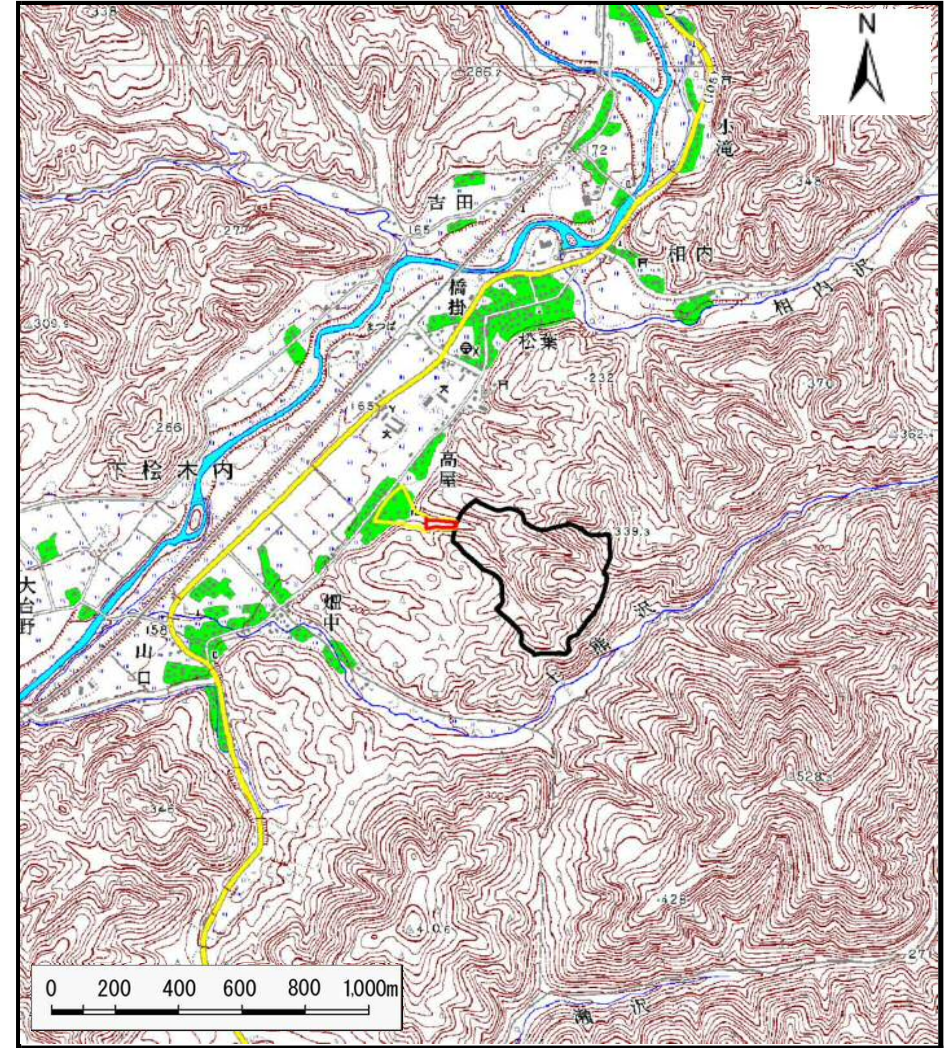


土砂災害警戒区域の指定の公示に係る図書（その1）



(1/200,000)



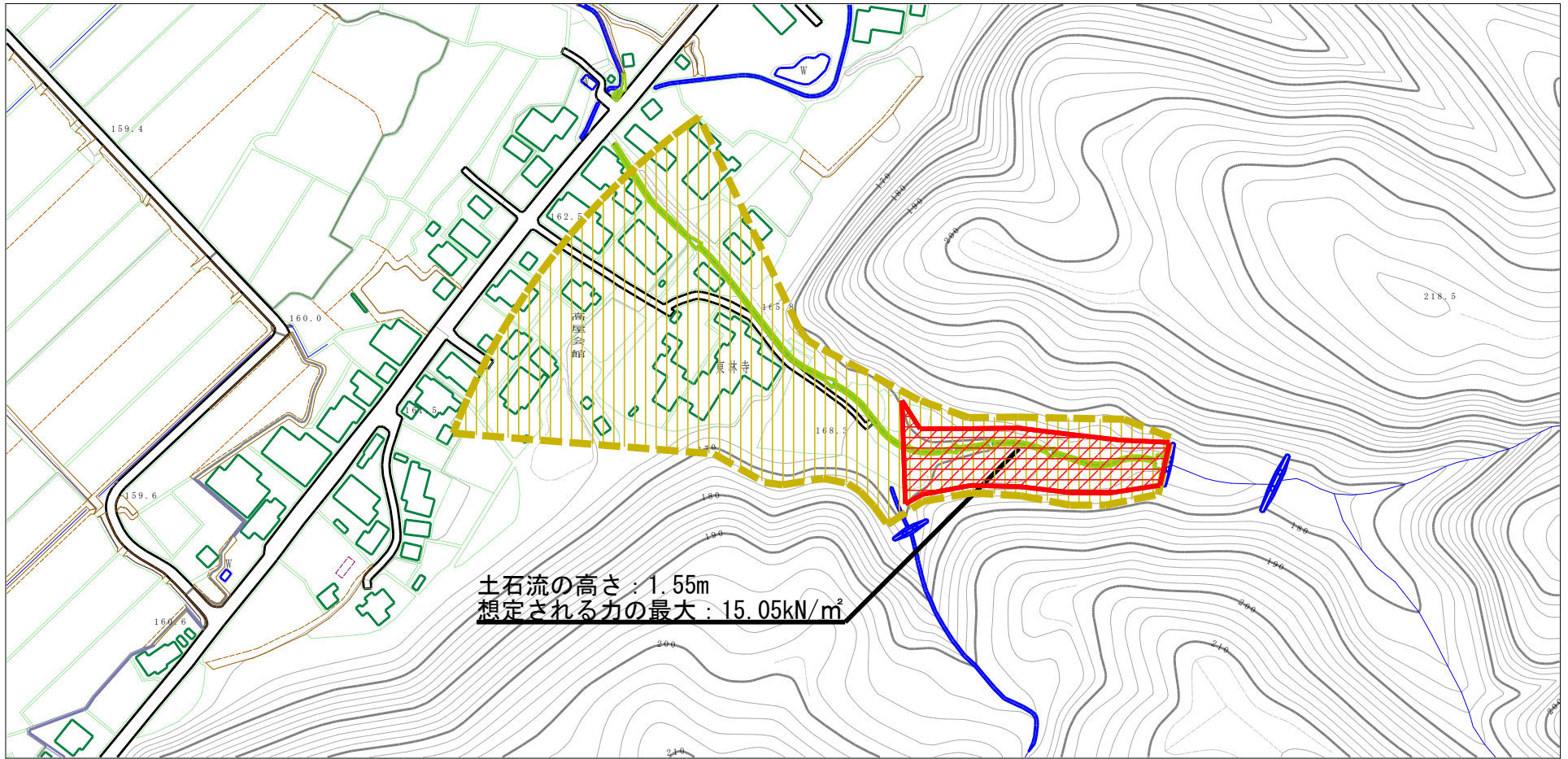
(1/25,000)

様式-1 (土)
土砂災害警戒区域・土砂災害特別警戒区域 位置図

自然現象の種類	土石流
溪流番号	430-I-021-1
溪流名	寺ノ沢-1
所在地	秋田県仙北市西木町桧木内字高屋

この地図は、国土地理院長の承認を得て、同院発行の1/200,000地勢図、1/25,000地形図を複製したものである。（承認番号 平27情複、第34号）

土砂災害警戒区域等の指定の公示に係る図書（その2）



0 ×100m

様式-2 (土)

土砂災害警戒区域・土砂災害特別警戒区域
区域図

土砂災害防止法施行令第二条の基準に該当する区域
(土砂災害警戒区域)

土石流の高さが1mを超える場合、土石等の
移動による力が50kN/m²を超える区域

土石流の高さが1mを超える場合、土石等の
移動による力が50kN/m²以下の区域

それ以外の区域



縮尺
1:2,500

自然現象
の種類

告示番号

告示年月日

土石流

第346号

平成27年8月4日

溪流番号

溪流名

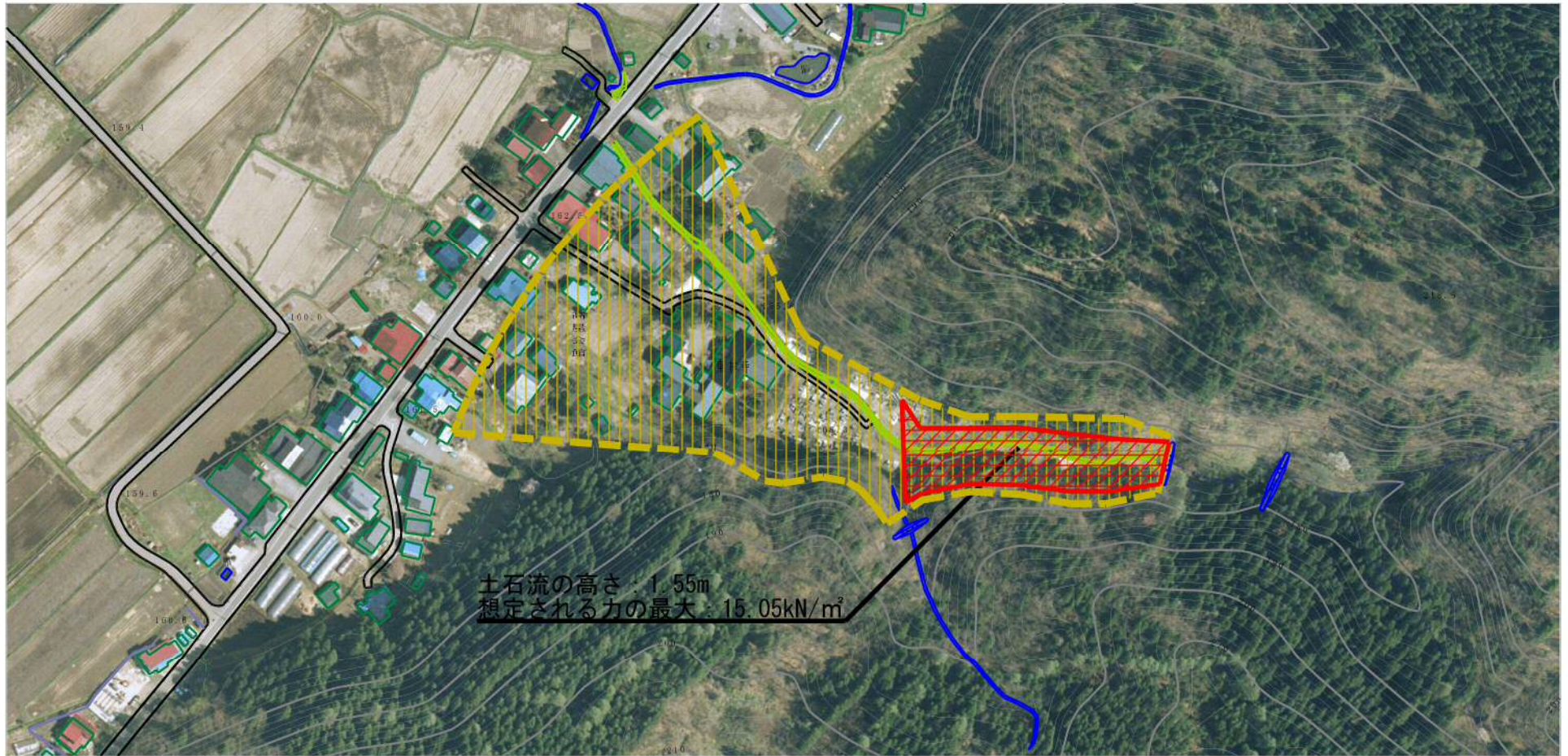
所在地

430-I-021-1

寺ノ沢-1

秋田県仙北市西木町
桧木内字高屋

参考資料 (その3)



0 1 ×100m

様式-3 (土)

土砂災害警戒区域・土砂災害特別警戒区域の指定の区域区分図

土砂災害防止法施行令第二条の基準に該当する区域 (土砂災害警戒区域)	
土砂災害防止法施行令第三条の基準に該当する区域	
土砂流の高さが1mを超える場合、土石等の移動による力が50kN/m ² を超える区域	
土砂流の高さが1mを超える場合、土石等の移動による力が50kN/m ² 以下の区域	
それ以外の区域	

N
縮尺
1:2,500

自然現象の種類	土石流	溪流番号	430-I-021-1
告示番号	第346号	溪流名	寺ノ沢-1
告示年月日	平成27年8月4日	所在地	秋田県仙北市西木町 檜木内字高屋

土砂災害警戒区域等の指定の公示に係る図書(その3)

横断測線の区間	土石流の力 (kN/m ²)	土石流の高さ (m)	区分	横断測線の区間	土石流の力 (kN/m ²)	土石流の高さ (m)	区分
0~1	21.49	1.70	R				
1~2	15.05	1.55	R				
2~3	11.22	1.56	R				
3~4	11.62	1.59	R				
4~5	11.62	1.59	R				
5~6	11.03	1.41	R				
6~7	7.01	1.12	R				
7~8	7.15	1.11	Y				
8~9	7.15	1.11	Y				
9~10	6.75	1.13	Y				
10~11	6.75	1.13	Y				
11~12	6.48	1.13	Y				
12~13	6.84	1.10	Y				
13~14	6.84	1.10	Y				
14~15	6.10	1.16	Y				

様式-3(土) 建築物の構造の規制に必要な衝撃に関する事項	自然現象の種類	土石流	溪流番号	430- I -021-1
	告示番号	第 3 4 6 号	溪流名	寺ノ沢-1
	告示年月日	平成 2 7 年 8 月 4 日	所在地	秋田県仙北市西木町檢木内字高屋