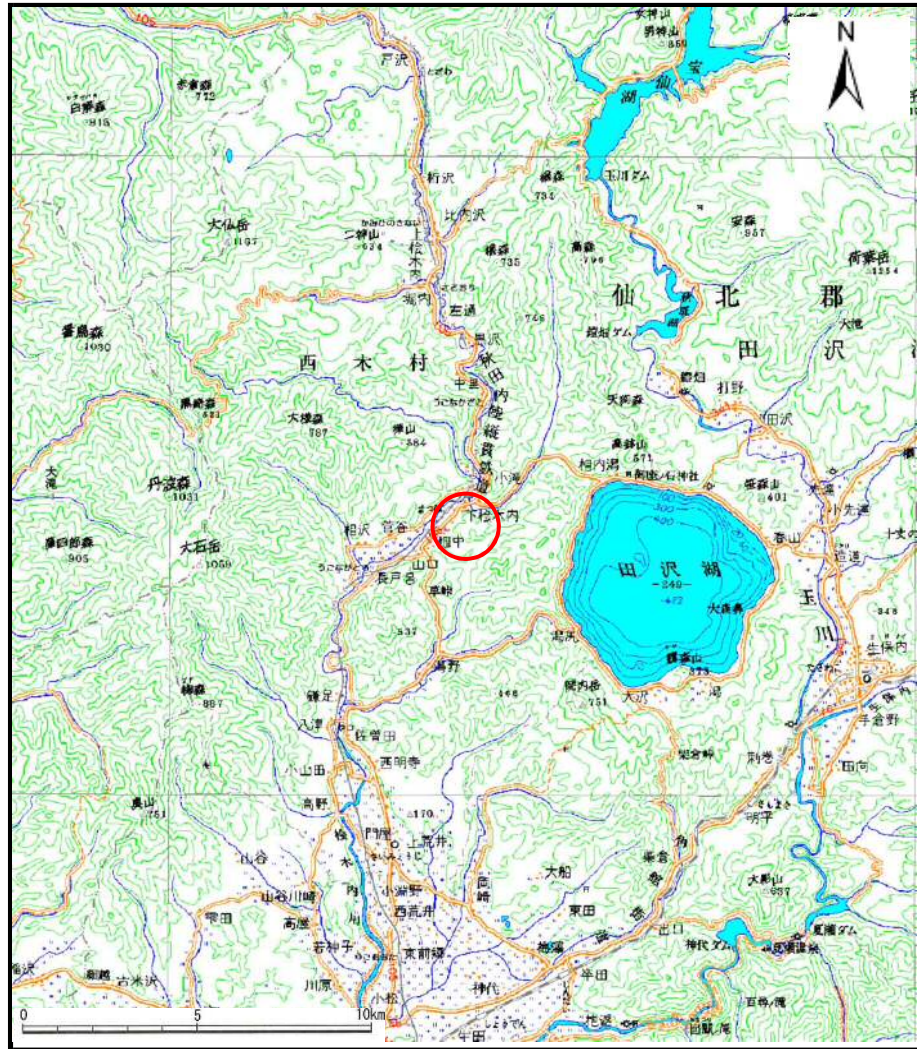
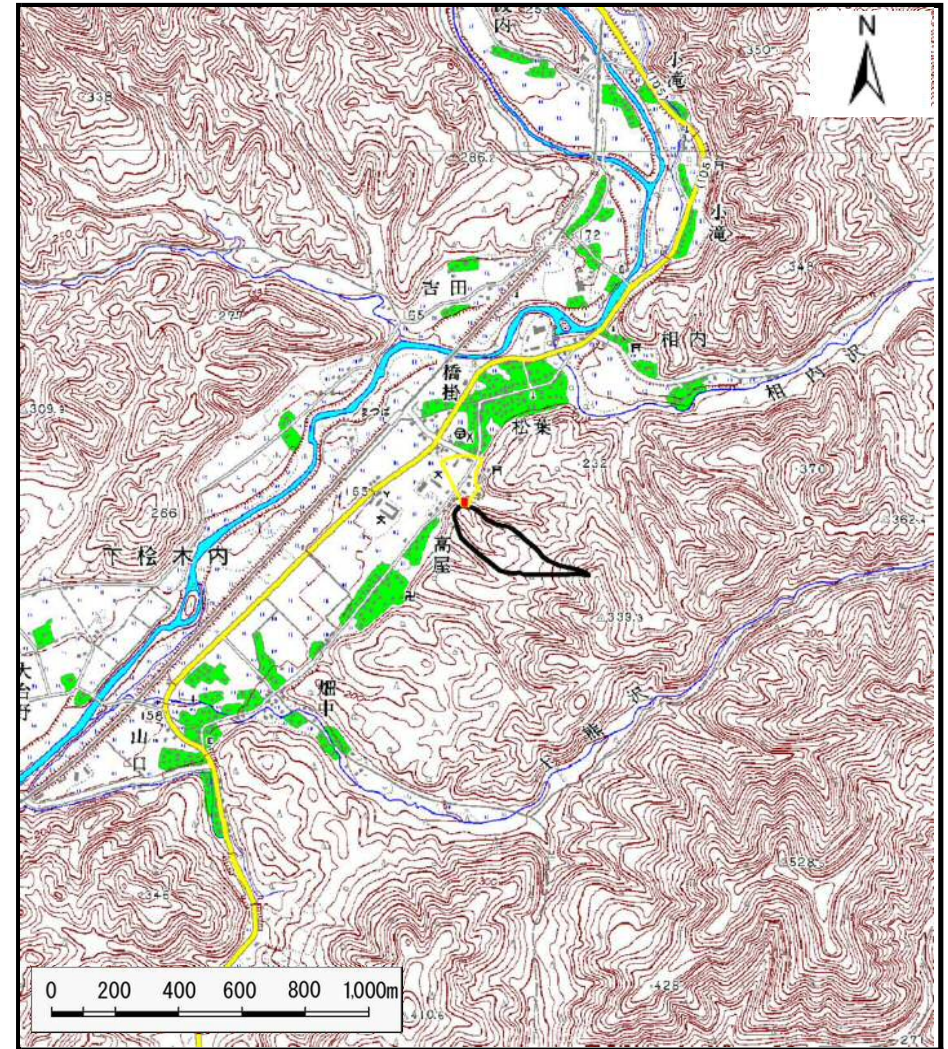


土砂災害警戒区域の指定の公示に係る図書（その1）



(1/200,000)



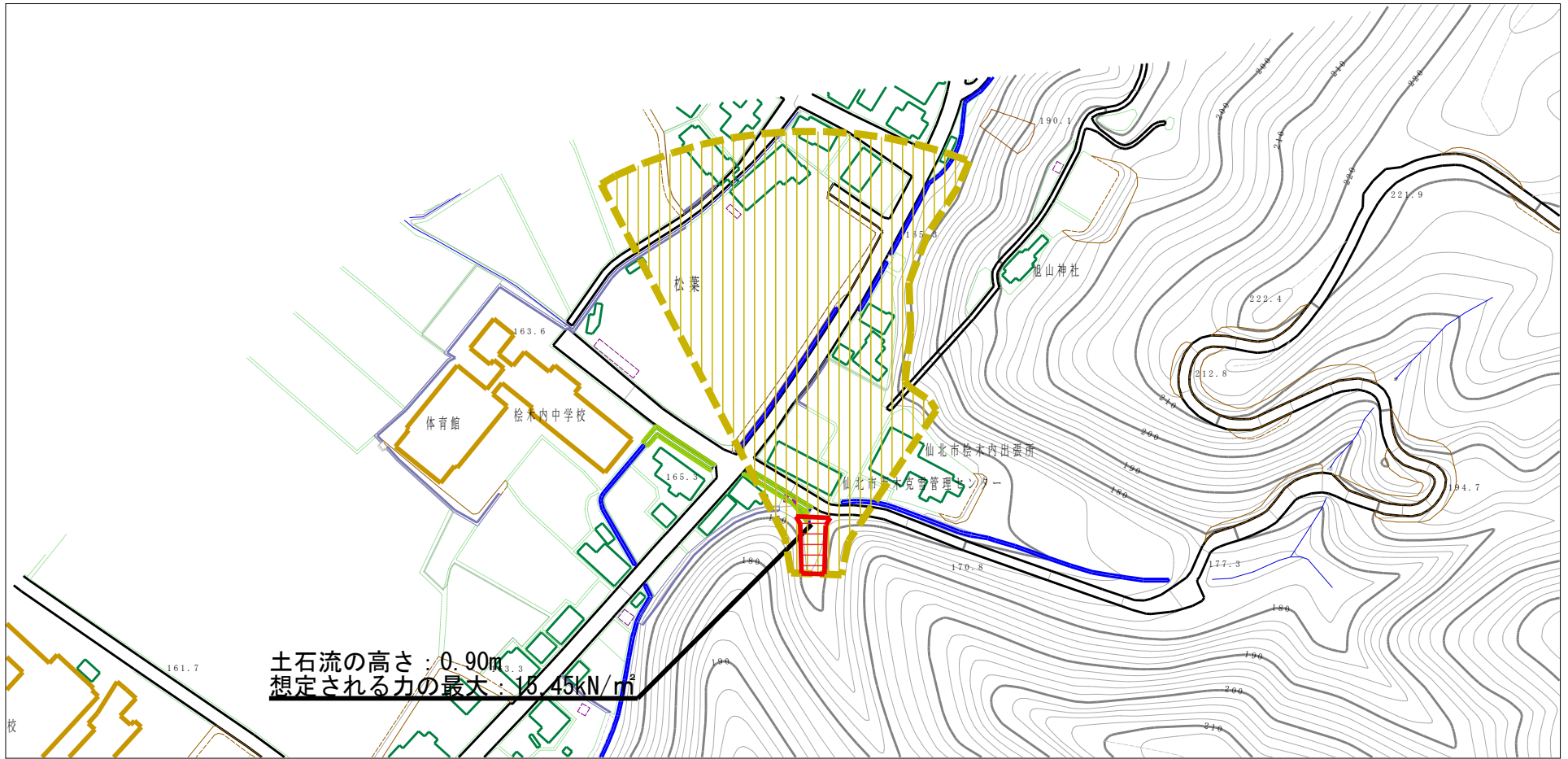
(1/25,000)

様式-1 (土)
土砂災害警戒区域・土砂災害特別警戒区域 位置図

自然現象の種類	土石流
溪流番号	430-I-019
溪流名	高屋沢2
所在地	秋田県仙北市西木町松葉及び高屋

この地図は、国土地理院長の承認を得て、同院発行の1/200,000地勢図、1/25,000地形図を複製したものである。(承認番号 平27情複、第34号)






土砂災害警戒区域等の指定の公示に係る図書（その2）



0 ×100m

様式-2 (土)

土砂災害警戒区域・土砂災害特別警戒区域
区域図

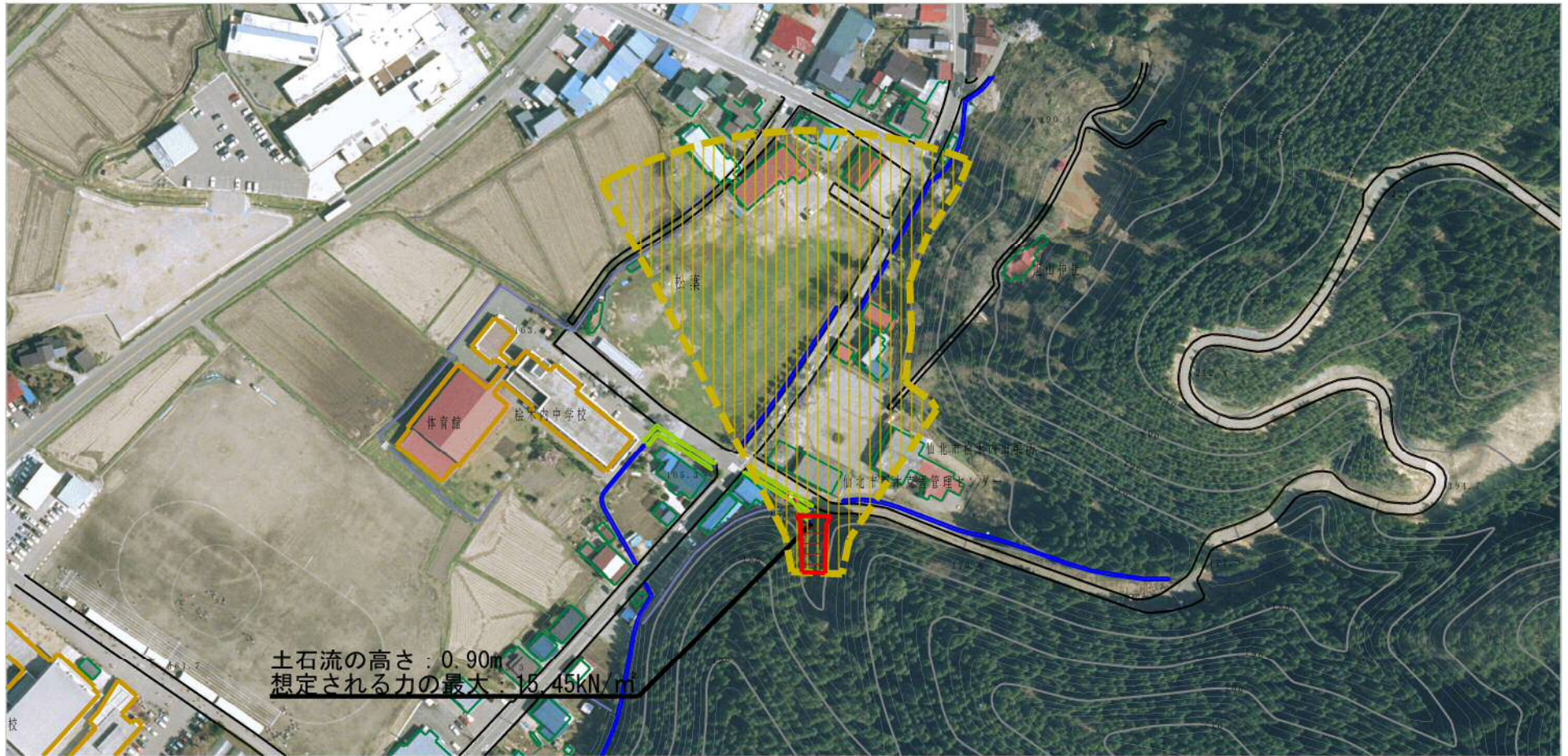
土砂災害防止法施行令第二条の基準に該当する区域 (土砂災害警戒区域)	
土砂災害防止法施行令第三条の基準に該当する区域	
土石流の高さが1mを超える場合、土石等の移動による力が50kN/m ² を超える区域	
土石流の高さが1mを超える場合、土石等の移動による力が50kN/m ² 以下の区域	
それ以外の区域	

N

縮尺
1:2,500

自然現象の種類	土石流	溪流番号	430-I-019
告示番号	第346号	溪流名	高屋沢2
告示年月日	平成27年8月4日	所在地	秋田県仙北市西木町 松木内字松葉及び高屋

参考資料 (その3)



0 1 ×100m

様式-3 (土) 土砂災害警戒区域・土砂災害特別警戒区域の指定の区域区分図	土砂災害防止法施行令第二条の基準に該当する区域 (土砂災害警戒区域)		N 縮尺 1:2,500	自然現象の種類 土石流	溪流番号 430-I-019
	土砂災害防止法施行令第三条の基準に該当する区域 土石流の高さが1mを超える場合、土石等の移動による力が50kN/m ² を超える区域			告示番号 第346号	溪流名 高屋沢2
	土砂災害防止法施行令第三条の基準に該当する区域 土石流の高さが1mを超える場合、土石等の移動による力が50kN/m ² 以下の区域			告示年月日 平成27年8月4日	所在地 秋田県仙北市西木町 桧木内字松葉及び高屋
	それ以外の区域				

