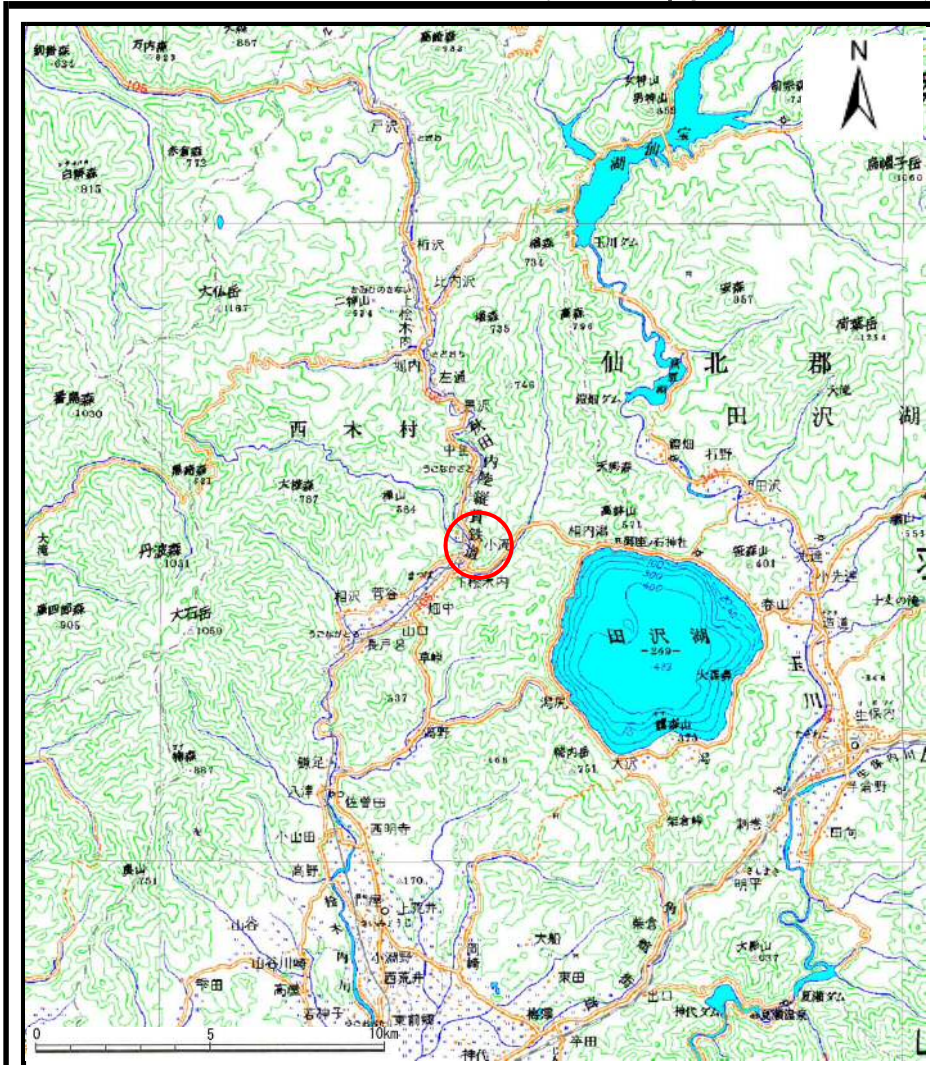
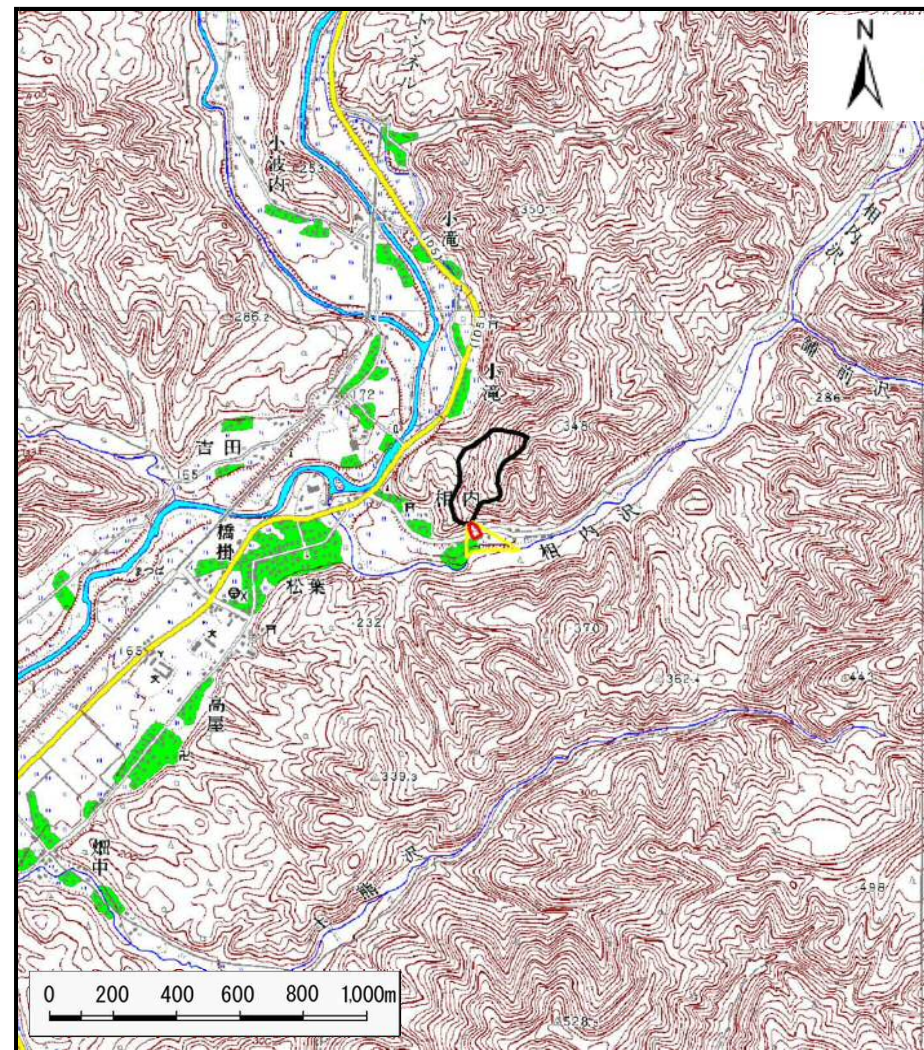


土砂災害警戒区域の指定の公示に係る図書（その1）



(1/200,000)



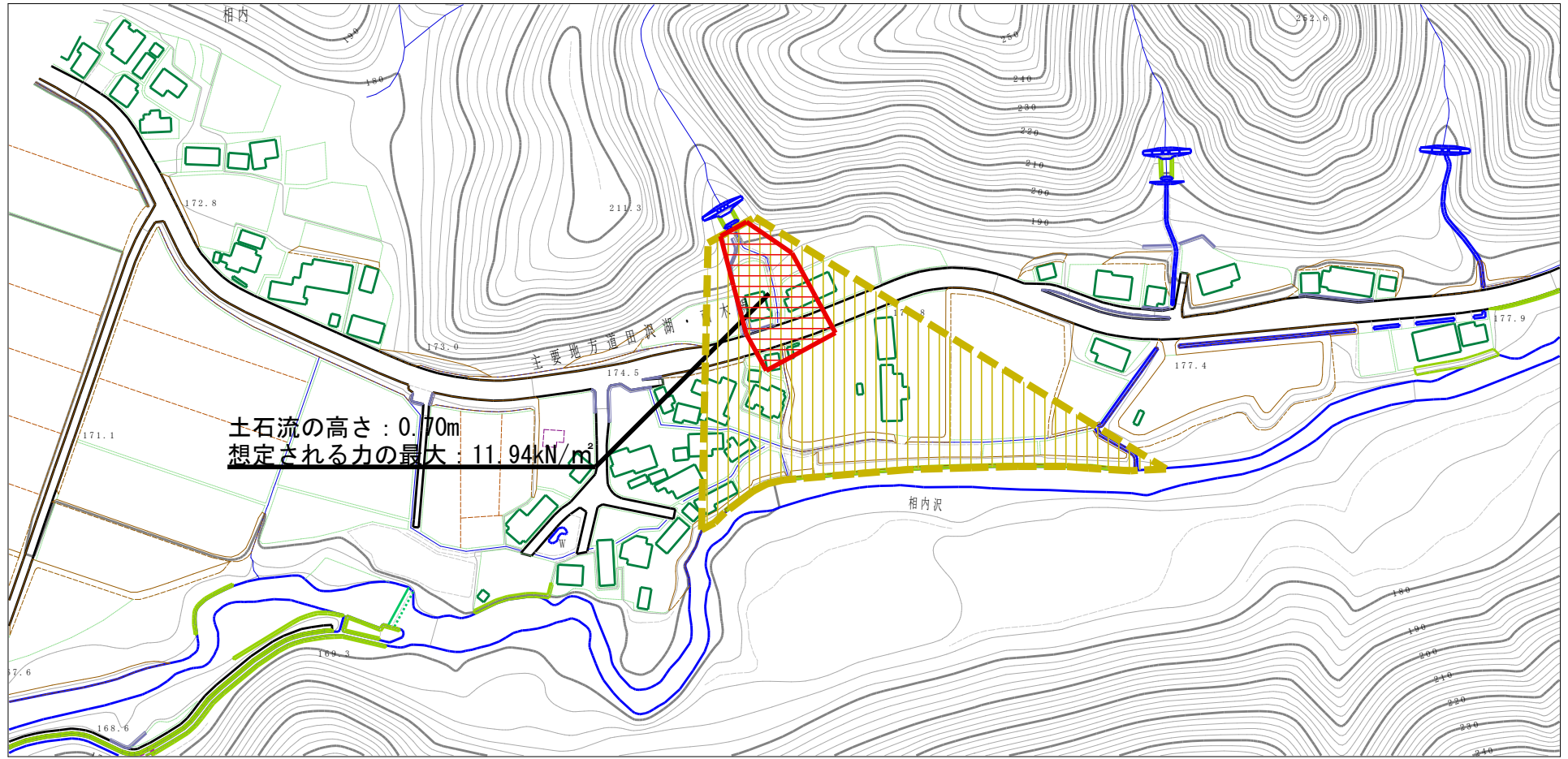
(1/25,000)

様式-1 (土)
土砂災害警戒区域・土砂災害特別警戒区域 位置図

自然現象の種類	土石流
溪流番号	430-I-016
溪流名	相内沢2
所在地	秋田県仙北市西木町松木内字相内

この地図は、国土地理院長の承認を得て、同院発行の1/200,000地勢図、1/25,000地形図を複製したものである。(承認番号 平27情複、第34号)

土砂災害警戒区域等の指定の公示に係る図書（その2）



0 ×100m

様式-2（土）

土砂災害警戒区域・土砂災害特別警戒区域
区域図

土砂災害防止法施行令第二条の基準に該当する区域
(土砂災害警戒区域)

土石流の高さが1mを超える場合、土石等の
移動による力が50kN/m²を超える区域

土石流の高さが1mを超える場合、土石等の
移動による力が50kN/m²以下の区域

それ以外の区域



縮尺
1:2,500

自然現象
の種類

告示番号

告示年月日

土石流

第346号

平成27年8月4日

溪流番号

溪流名

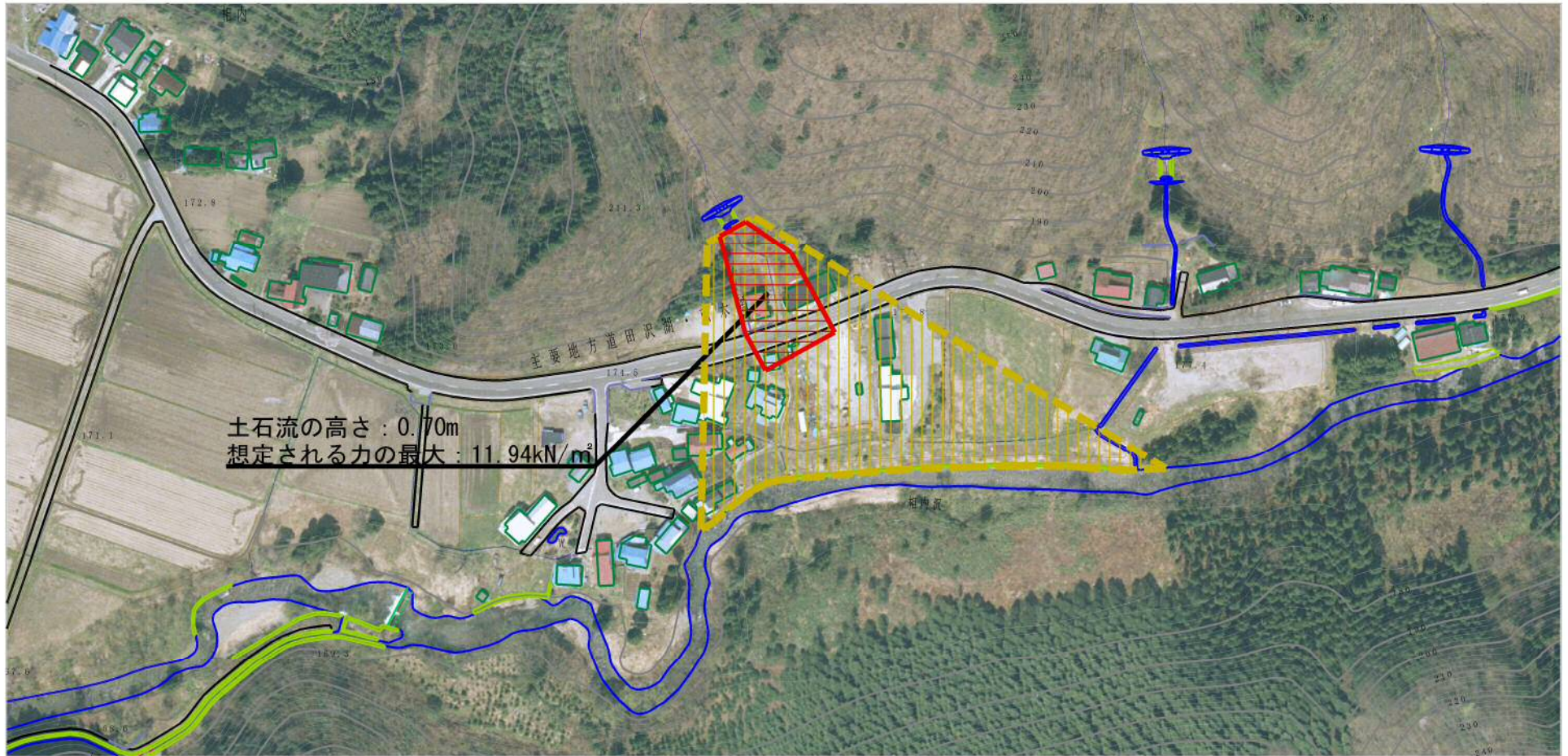
所在地

430-I-016

相内沢2

秋田県仙北市西木町
桧木内字相内

参考資料 (その3)



様式-3 (土)

土砂災害警戒区域・土砂災害特別警戒区域の指定の区域区分図

土砂災害防止法施行令第二条の基準に該当する区域
(土砂災害警戒区域)

土砂災害防止法施行令第三条の基準に該当する区域

土砂災害防止法施行令第三条の基準に該当する区域

それ以外の区域



縮尺
1:2,500

自然現象の種類

告示番号

告示年月日

土石流

第346号

平成27年8月4日

溪流番号

溪流名

所在地

430-I-016

相内沢2

秋田県仙北市西木町
檜木内字相内

土砂災害警戒区域等の指定の公示に係る図書(その3)

横断測線の区間	土石流の力(kN/m ²)	土石流の高さ(m)	区分		横断測線の区間	土石流の力(kN/m ²)	土石流の高さ(m)	区分
0~1	25.27	1.28	R					
1~2	11.94	0.70	R					
2~3	11.00	0.71	R					
3~4	10.15	0.71	R					
4~5	9.96	0.71	Y					
5~6	8.91	0.71	Y					
6~7	9.53	0.69	Y					

<p>様式-3(土)</p> <p>建築物の構造の規制に必要な衝撃に関する事項</p>	自然現象の種類	土石流	溪流番号	430-I-016
	告示番号	第346号	溪流名	相内沢2
	告示年月日	平成27年8月4日	所在地	秋田県仙北市西木町榎木内字相内