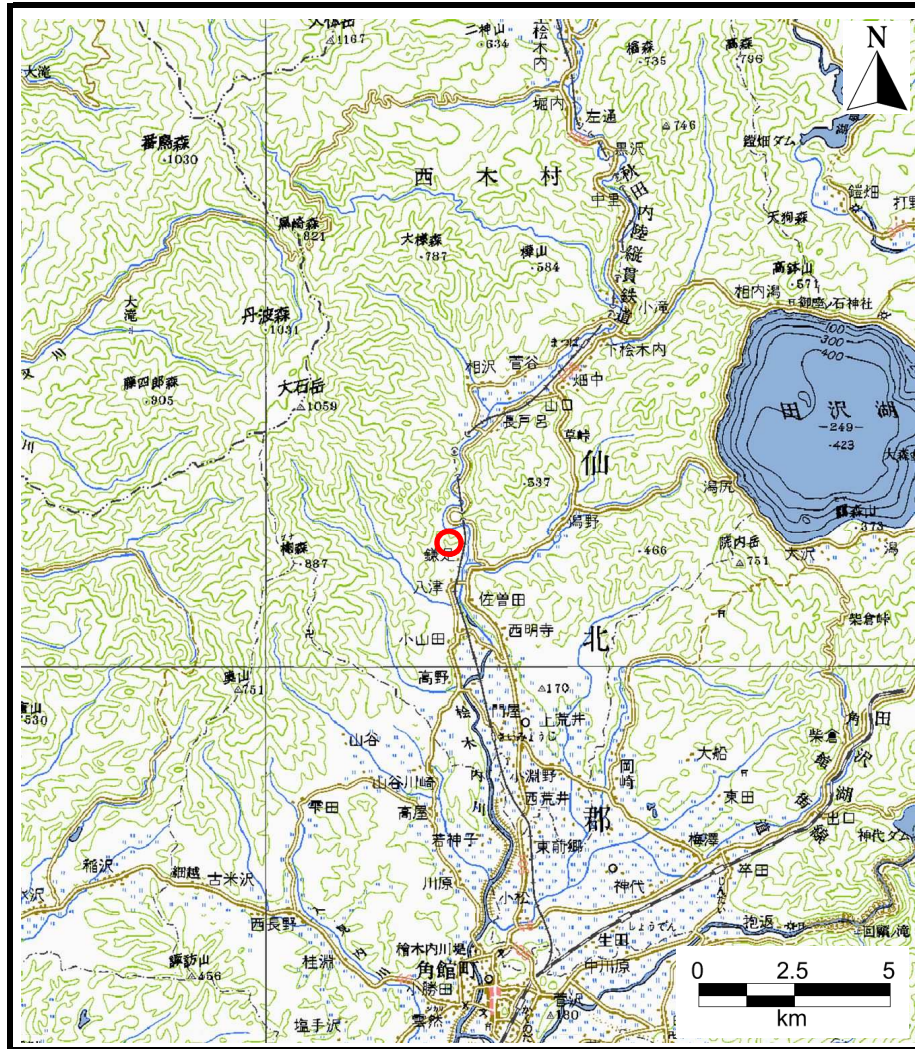
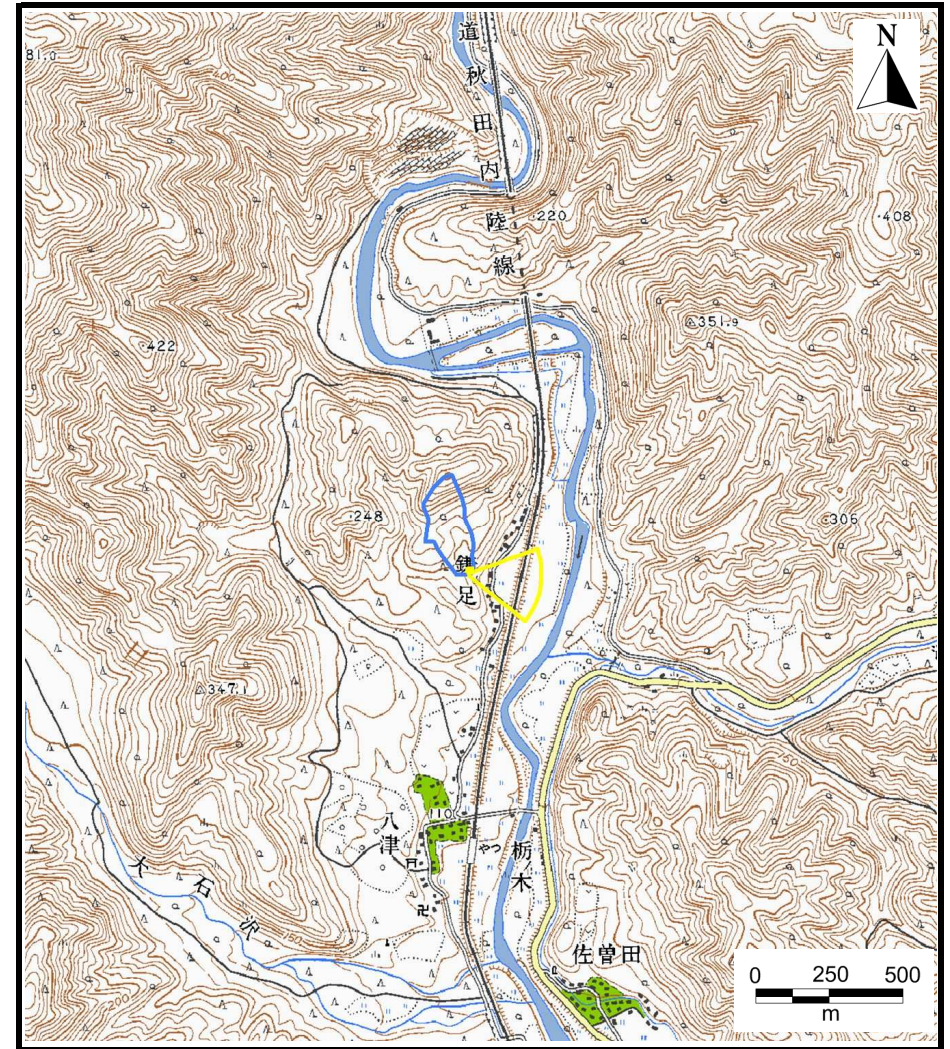


土砂災害警戒区域等の指定の公示に係る図書（その1）



(1/200,000)

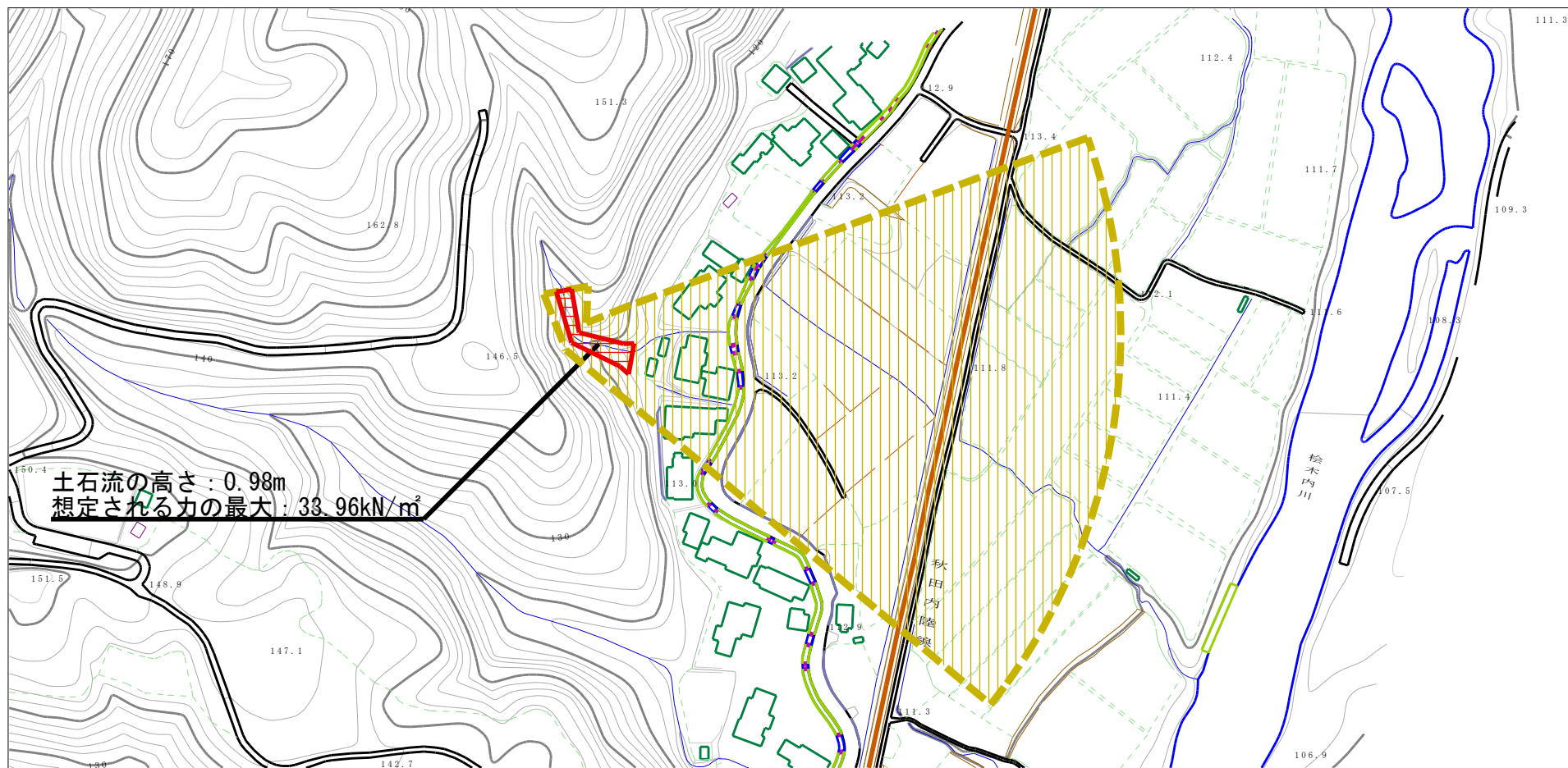


(1/25,000)

様式-1 (土)
土砂災害警戒区域・土砂災害特別警戒区域 位置図

自然現象の種類	土石流
溪流番号	430-II-058
溪流名	鎌足沢3
所在地	秋田県仙北市西木町小山田字鎌足

土砂災害警戒区域等の指定の公示に係る図書（その2）



0 100m ×100m

様式-2 (土)

土砂災害警戒区域・土砂災害特別警戒区域
区域図

土砂災害防止法施行令第二条の基準に該当する区域

土砂災害防止
法施行令第三
条の基準に該
当する区域

土石流の高さが1mを超える場合、土石等の
移動による力が50kN/m²を超える区域

土石流の高さが1mを超える場合、土石等の
移動による力が50kN/m²以下の区域

それ以外の区域



縮尺
1:2,500

自然現象
の種類

告示番号

告示年月日

土石流

第142号

平成27年3月31日

溪流番号

溪流名

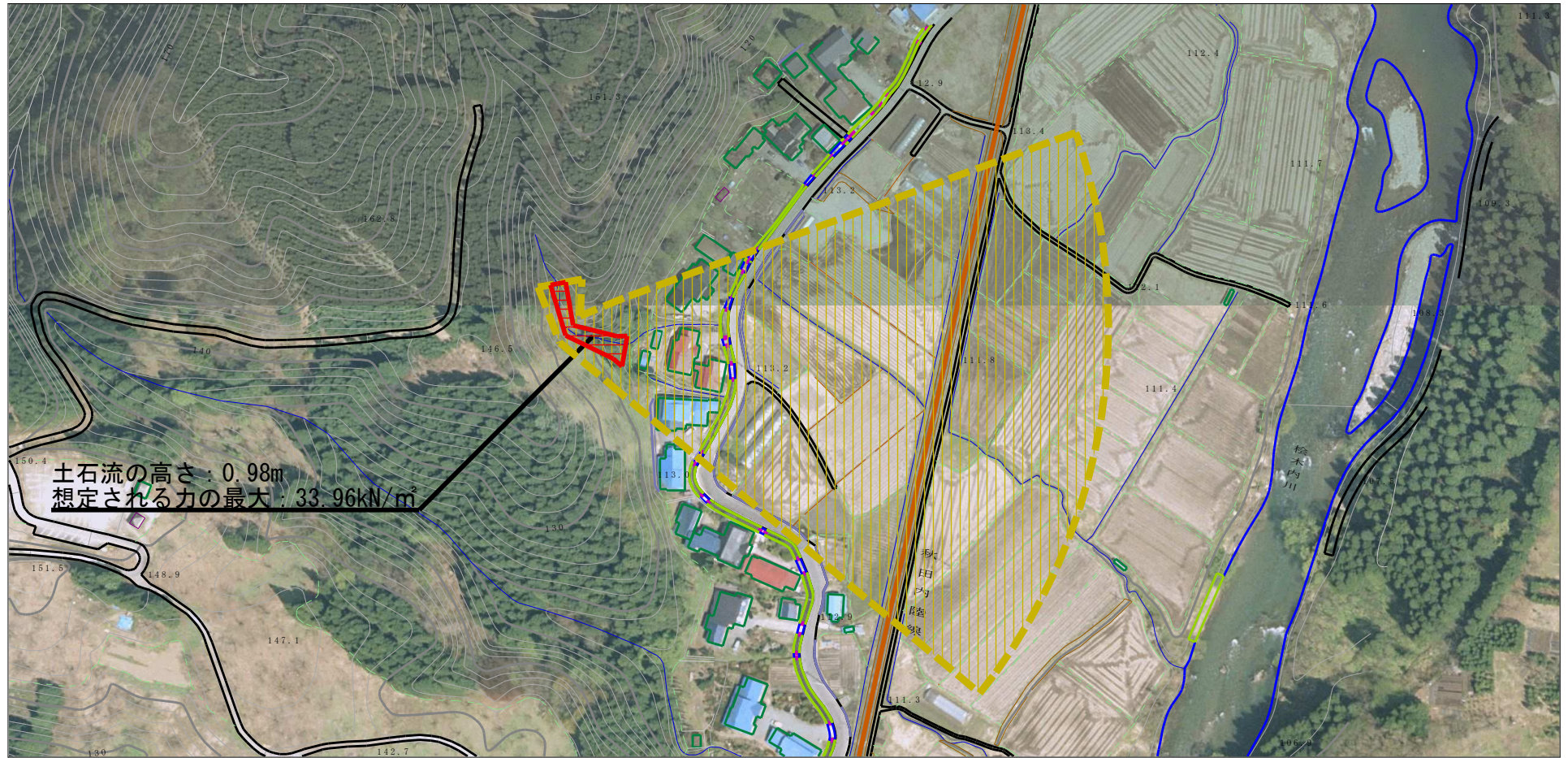
所在地

430-II-058






鎌足沢3

秋田県仙北市
西木町小山田字鎌足

参考資料 (その3)



参考資料

参考資料	土石災害防止法施行令第二条の基準に該当する区域		N  縮尺 1:2,500	自然現象の種類	土石流	溪流番号	430-II-058
	土石災害防止法施行令第三条の基準に該当する区域			告示番号	第142号	溪流名	鎌足沢3
	土石流の高さが1mを超える場合、土石等の移動による力が50kN/m ² を超える区域			告示年月日	平成27年3月31日	所在地	秋田県仙北市 西木町小山田字鎌足
	土石流の高さが1mを超える場合、土石等の移動による力が50kN/m ² 以下の区域						
それ以外の区域	