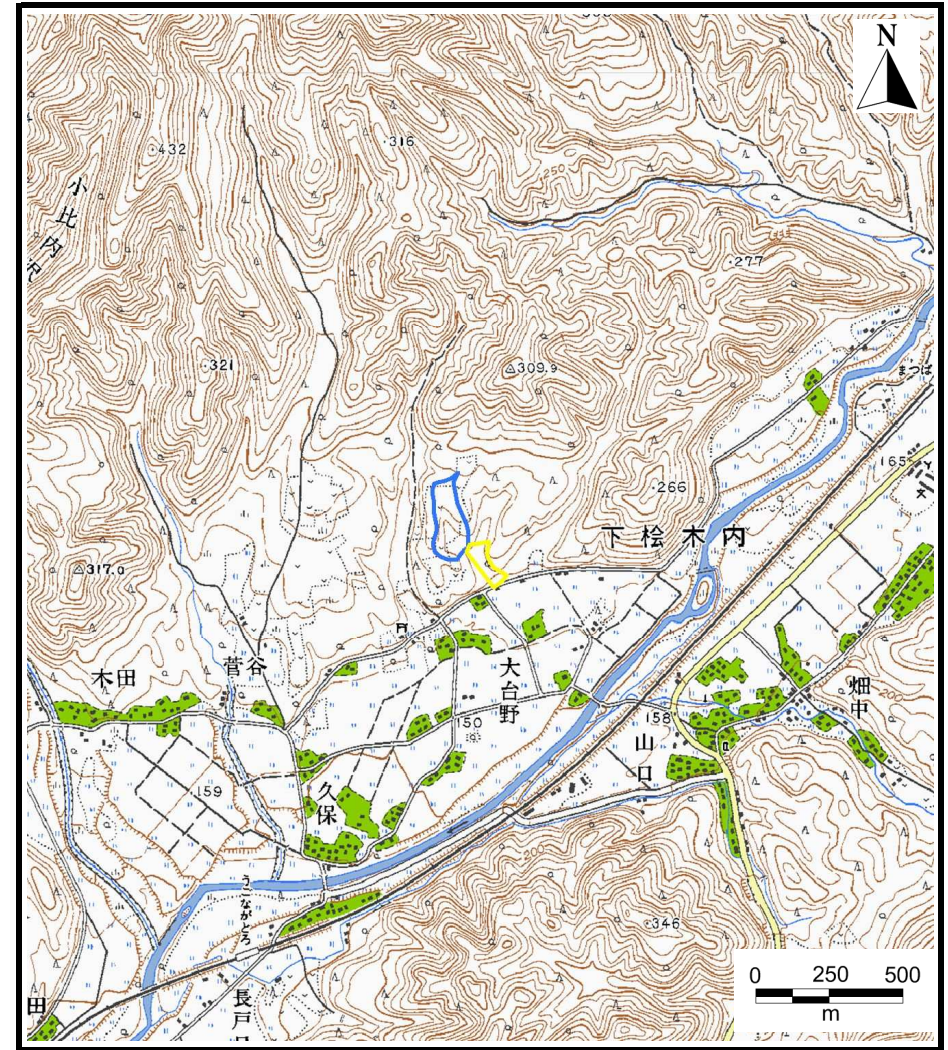


# 土砂災害警戒区域等の指定の公示に係る図書（その1）



(1/200,000)

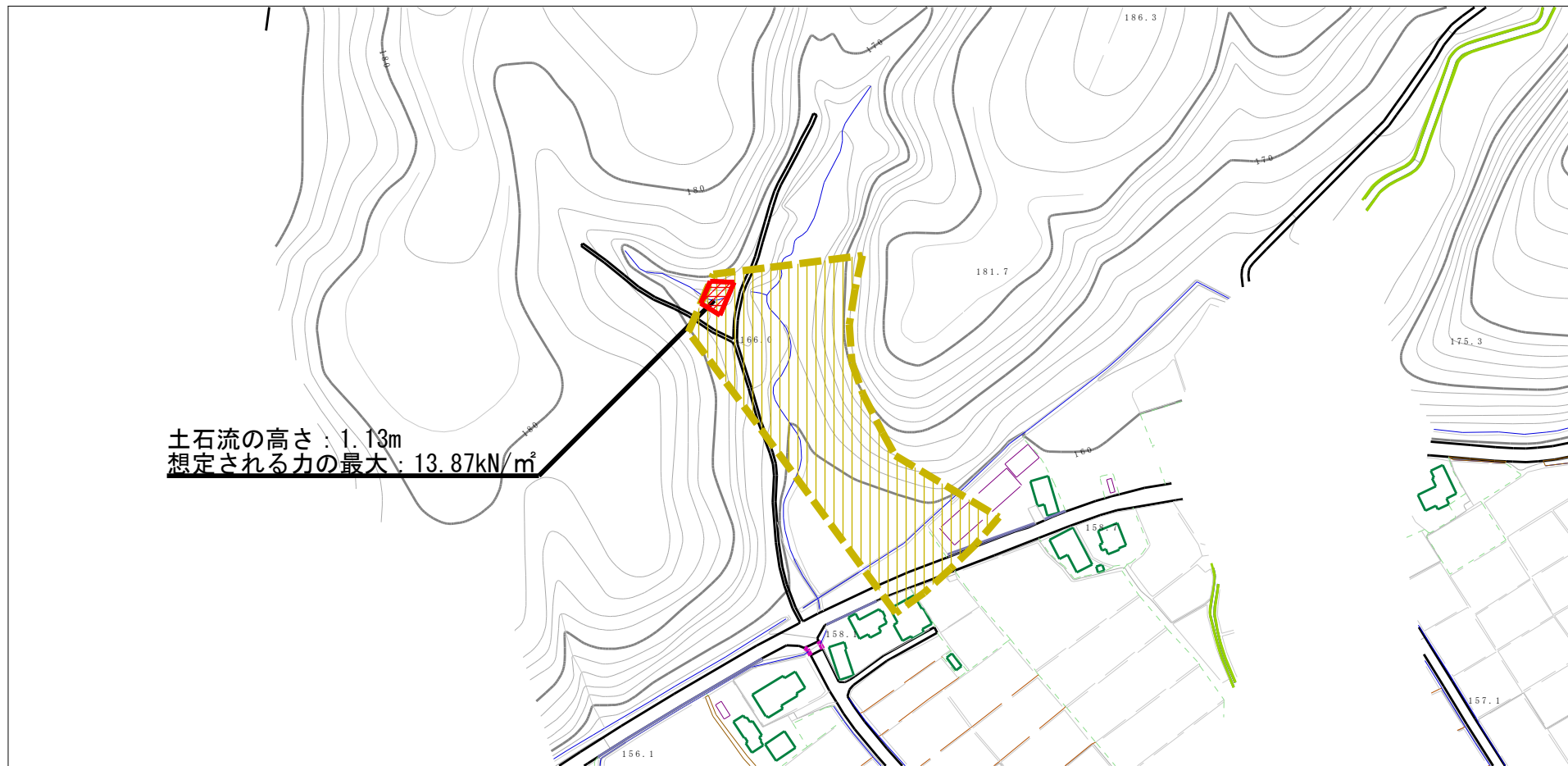


(1/25,000)

様式-1 (土)  
土砂災害警戒区域・土砂災害特別警戒区域 位置図

自然現象の種類	土石流
溪流番号	430-II-048-2
溪流名	大森沢2-2
所在地	秋田県仙北市西木町桜木内字大台野開

# 土砂災害警戒区域等の指定の公示に係る図書（その2）



土石流の高さ：1.13m  
 想定される力の最大：13.87kN/m<sup>2</sup>

0 1 ×100m

様式－2（土）

土砂災害警戒区域・土砂災害特別警戒区域  
 区域図

土砂災害防止法施行令第二条の基準に該当する区域



自然現象  
 の種類

土石流

溪流番号

430-II-048-2

土砂災害防止  
 法施行令第三  
 条の基準に該  
 当する区域

土石流の高さが1mを超える場合、土石等の  
 移動による力が50kN/m<sup>2</sup>を超える区域



縮尺  
 1:2,500

告示番号

第142号

溪流名

大森沢2-2

土石流の高さが1mを超える場合、土石等の  
 移動による力が50kN/m<sup>2</sup>以下の区域



告示年月日

平成27年3月31日

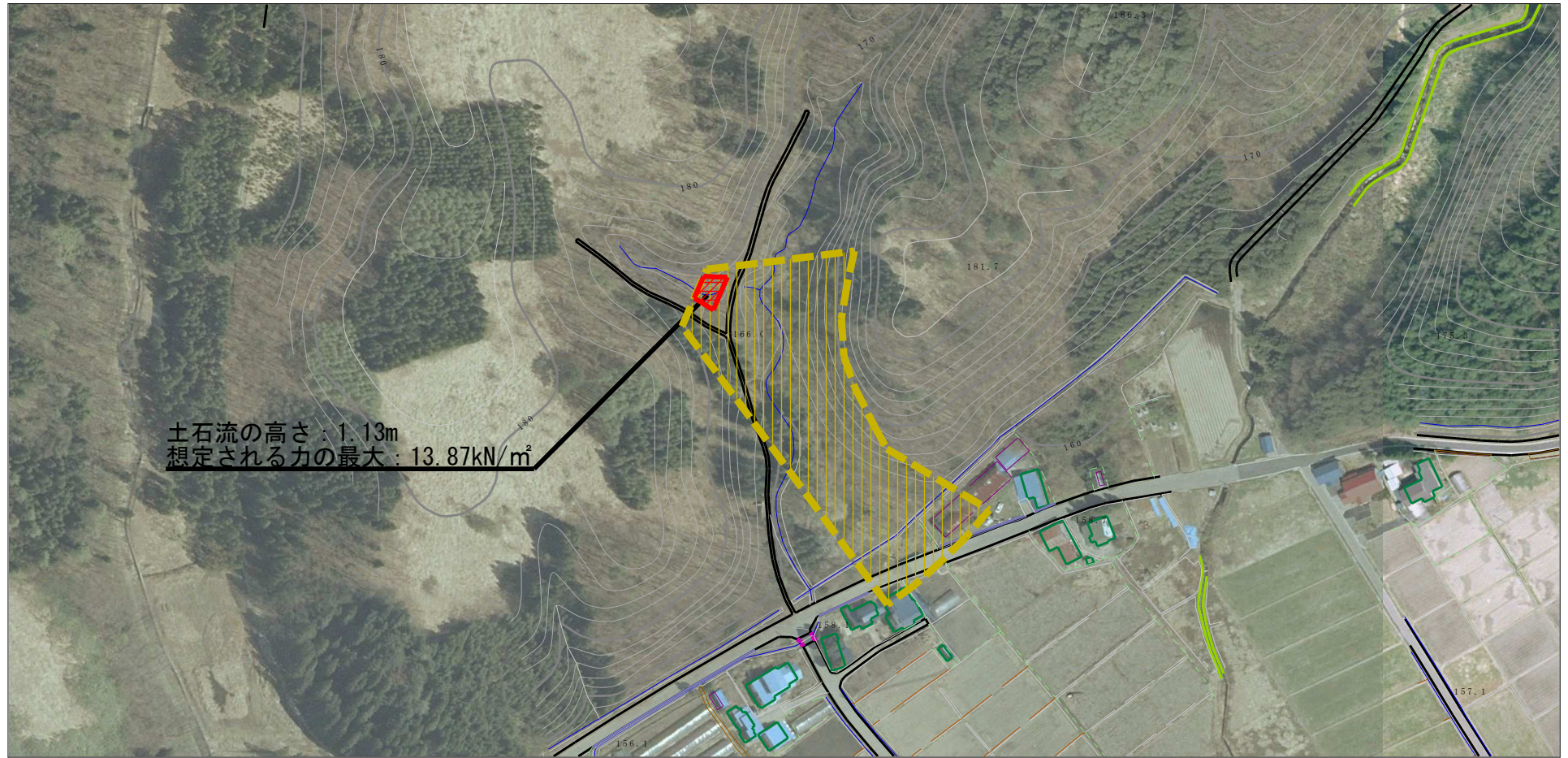
所在地

秋田県仙北市  
 西木町檜木内宇大台野開

それ以外の区域








# 参考資料 (その3)



土石流の高さ: 1.13m  
 想定される力の最大: 13.87kN/m<sup>2</sup>

0 100m × 100m

参考資料	土砂災害防止法施行令第二条の基準に該当する区域		N  縮尺 1:2,500	自然現象の種類	土石流	溪流番号	430-II-048-2
	土砂災害防止法施行令第三条の基準に該当する区域			告示番号	第142号	溪流名	大森沢2-2
	土石流の高さが1mを超える場合、土石等の移動による力が50kN/mを超える区域			告示年月日	平成27年3月31日	所在地	秋田県仙北市 西木町檜木内宇大台野開
	土石流の高さが1mを超える場合、土石等の移動による力が50kN/m以下の区域						
それ以外の区域	