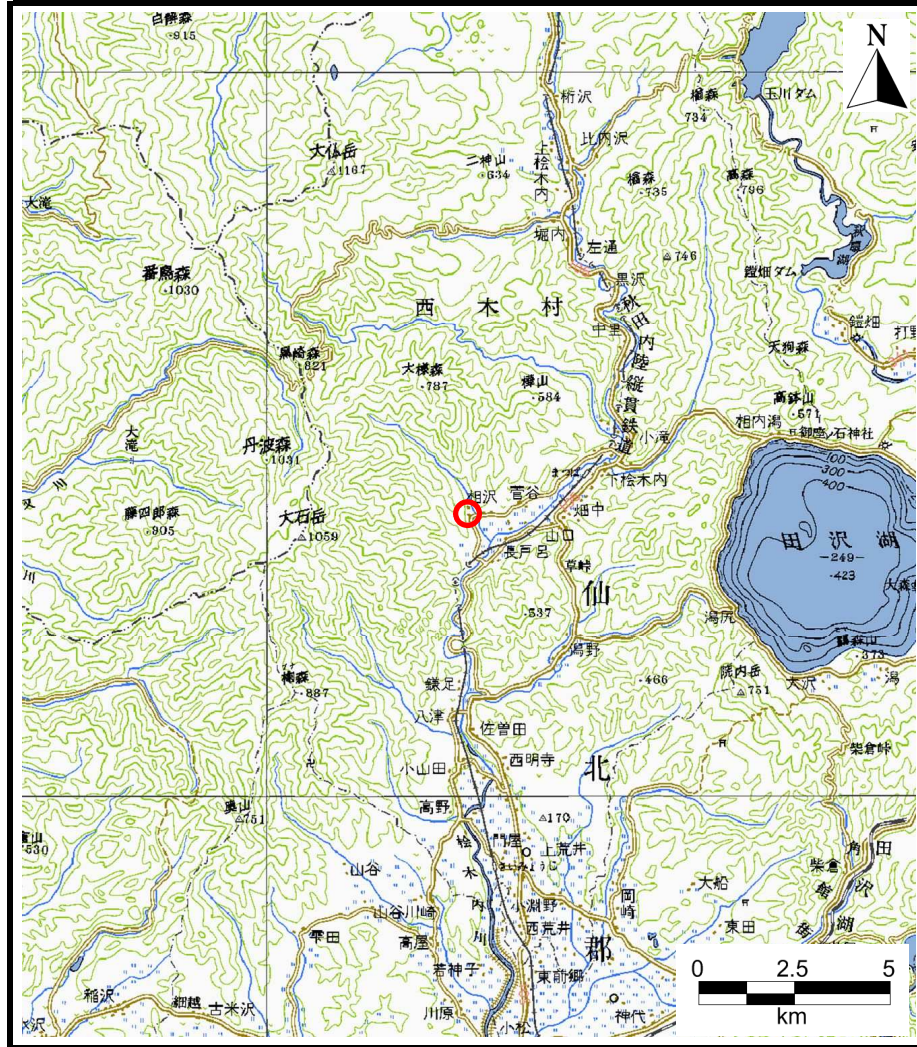
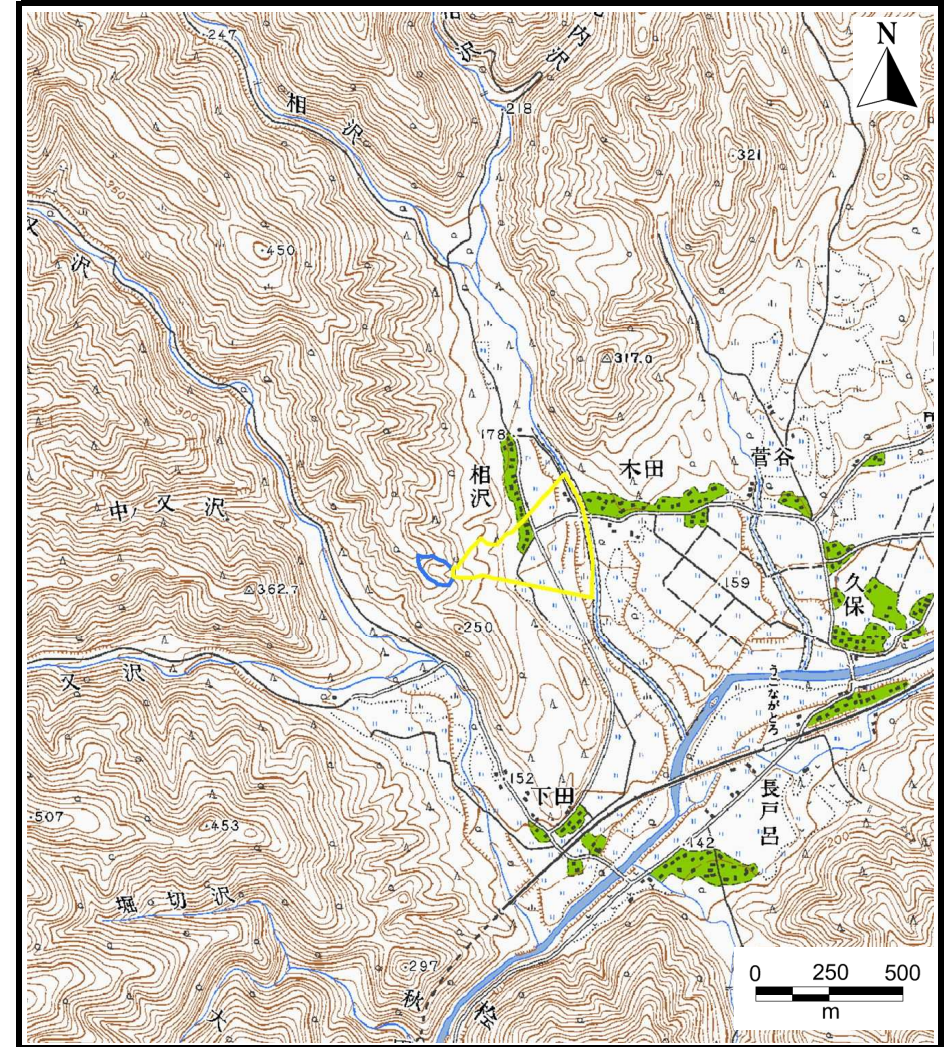


土砂災害警戒区域等の指定の公示に係る図書（その1）



(1/200,000)

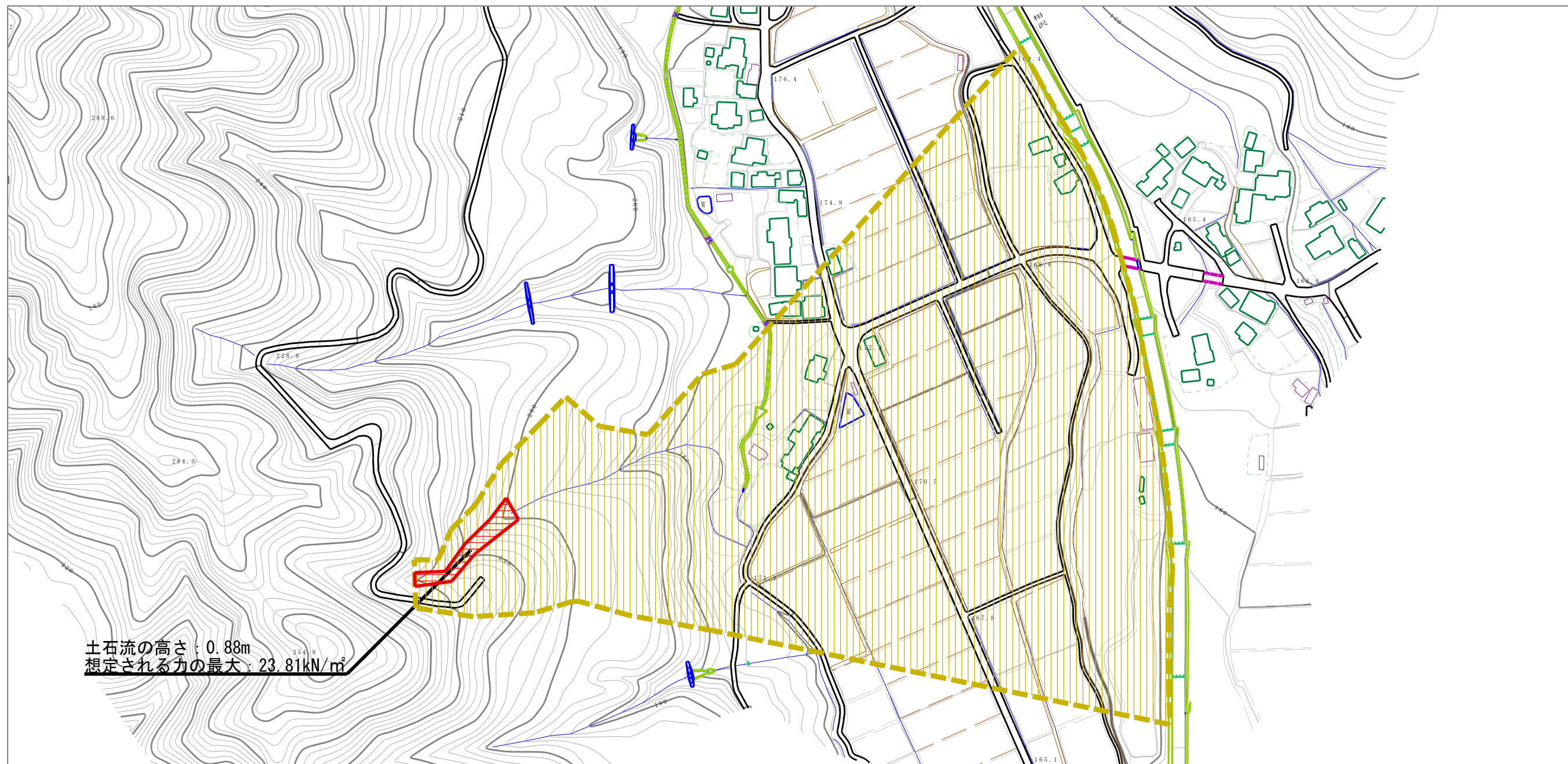


(1/25,000)

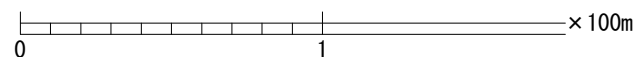
様式-1 (土)
土砂災害警戒区域・土砂災害特別警戒区域 位置図

自然現象の種類	土石流
溪流番号	430-I-028
溪流名	相沢沢1
所在地	秋田県仙北市西木町桧木内字相沢

土砂災害警戒区域等の指定の公示に係る図書（その2）

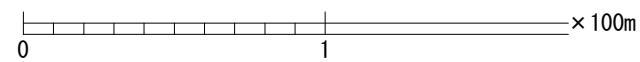
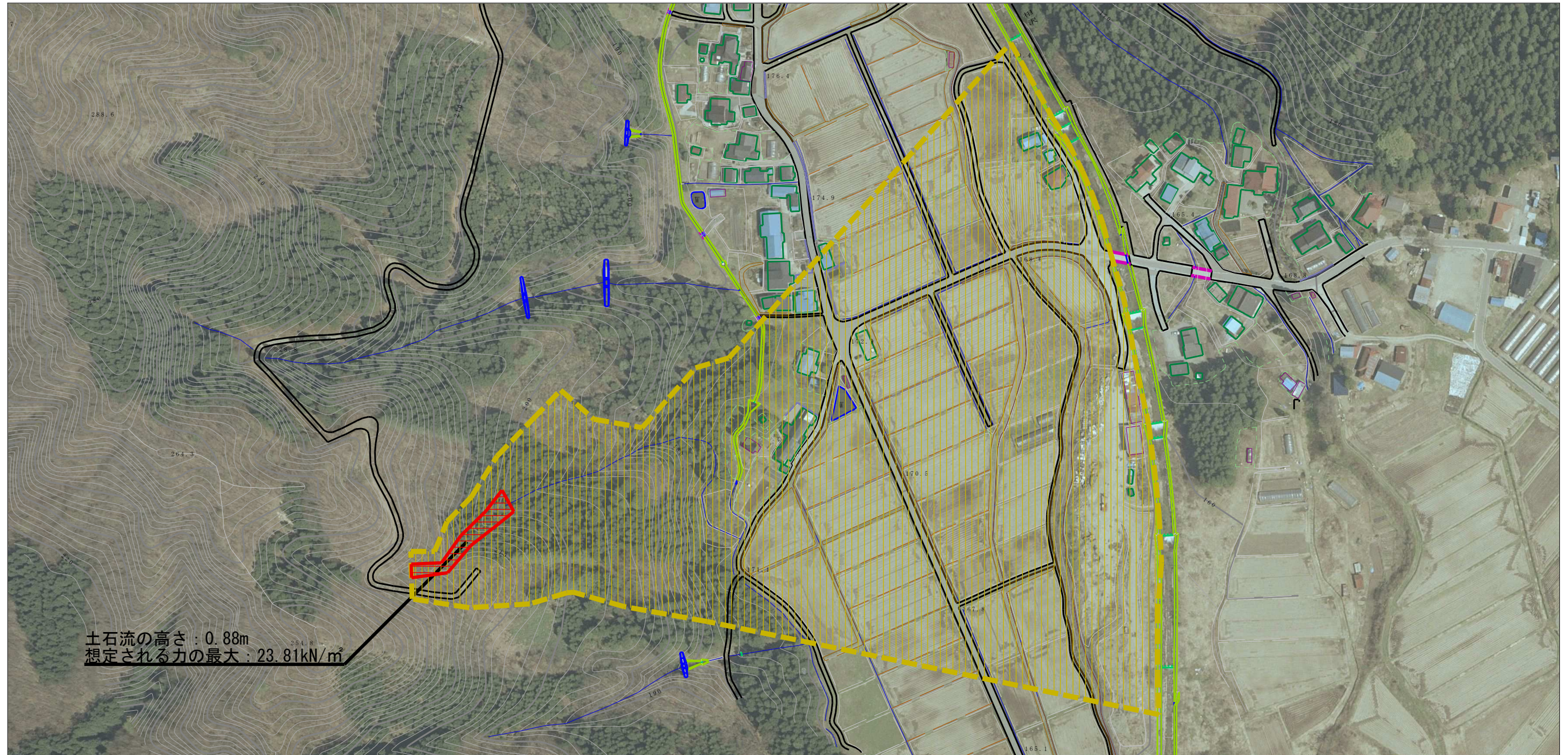


土石流の高さ：0.88m
 想定される力の最大：23.81kN/m²



様式-2 (土) 土砂災害警戒区域・土砂災害特別警戒区域 区域図	土砂災害防止法施行令第二条の基準に該当する区域		N 縮尺 1:2,500	自然現象の種類	土石流	溪流番号	430-1-028
	土砂災害防止法施行令第三条の基準に該当する区域			告示番号	第142号	溪流名	相沢沢1
	それ以外の区域			告示年月日	平成27年3月31日	所在地	秋田県仙北市 西木町松木内字相沢

参考資料 (その3)



参考資料	土砂災害防止法施行令第二条の基準に該当する区域		N 縮尺 1:2,500	自然現象の種類	土石流	溪流番号	430-1-028
	土砂災害防止法施行令第三条の基準に該当する区域			告示番号	第142号	溪流名	相沢沢1
	それ以外の区域			告示年月日	平成27年3月31日	所在地	秋田県仙北市 西木町松木内字相沢

