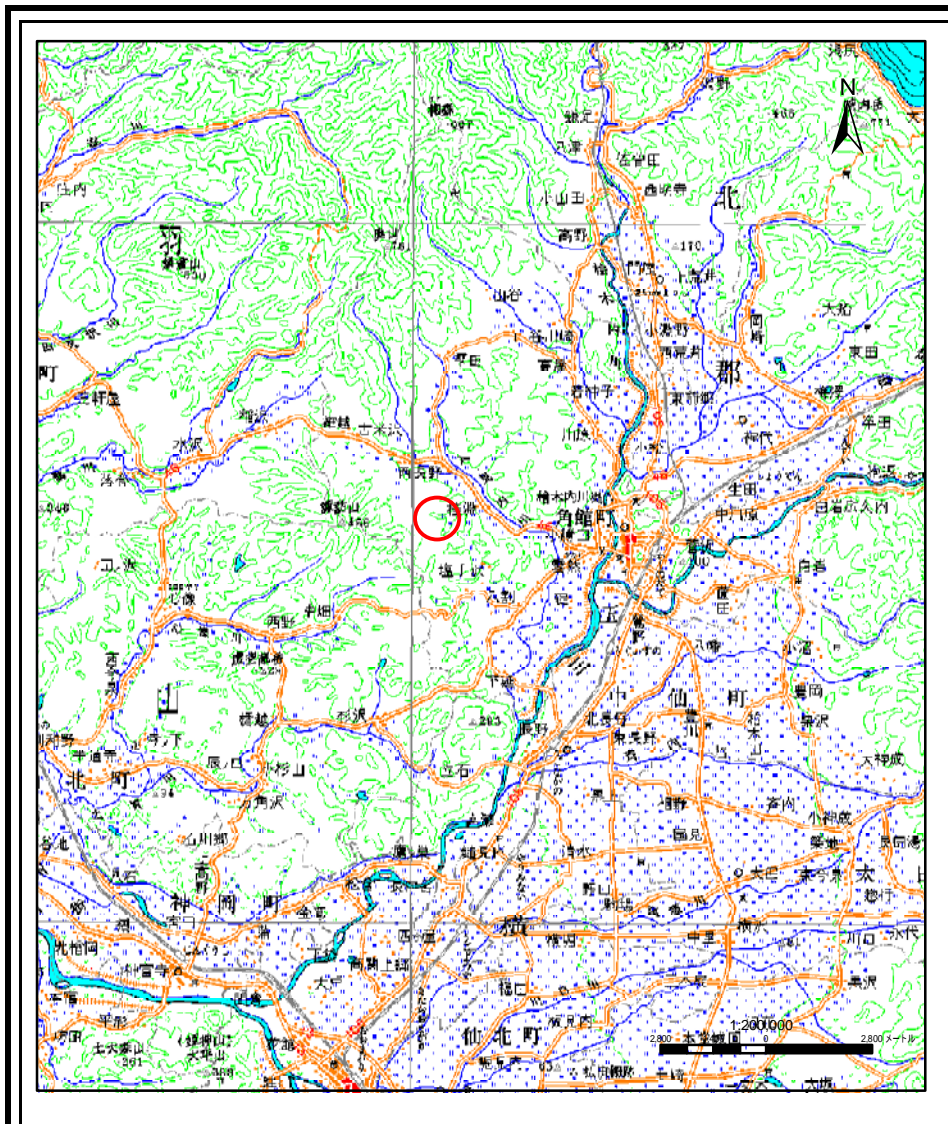
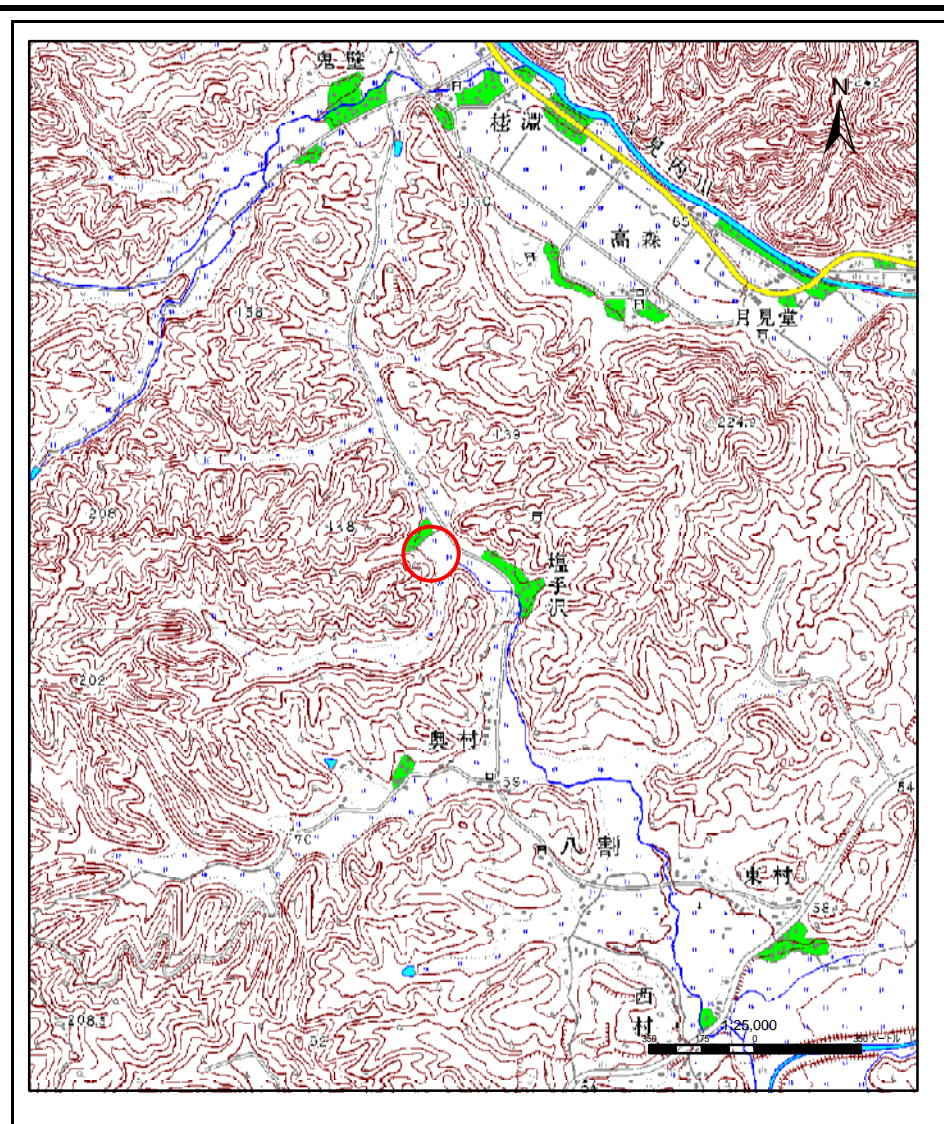


# 土砂災害警戒区域等の指定の公示に係る図書(その1)



(1/200,000)



(1/25,000)

様式 - 1(土)  
土砂災害警戒区域・土砂災害特別警戒区域  
位置図

自然現象の種類

土石流

溪流番号

423- -019

溪流名

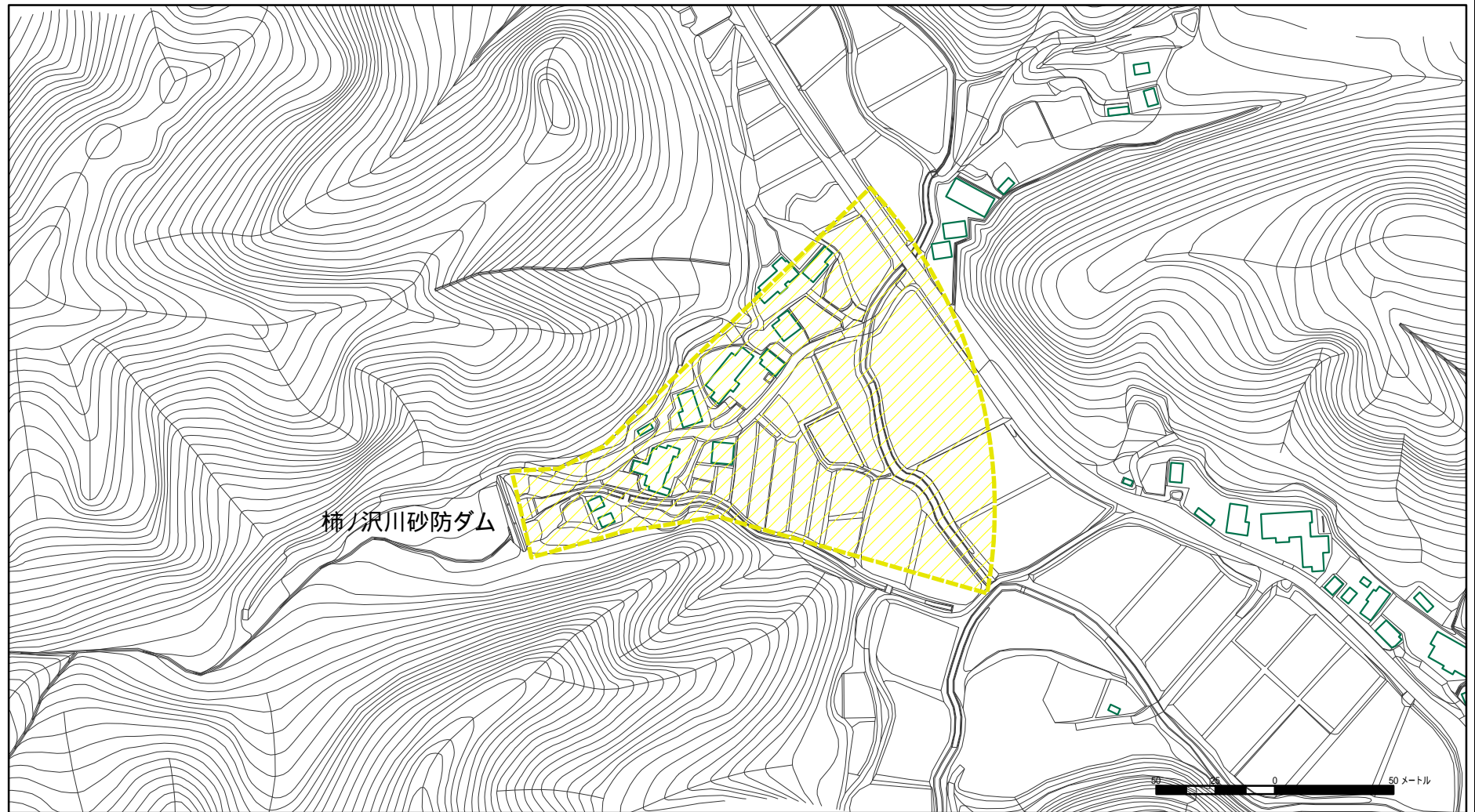
猿田沢3



所在地

秋田県仙北郡角館町八割字猿田沢

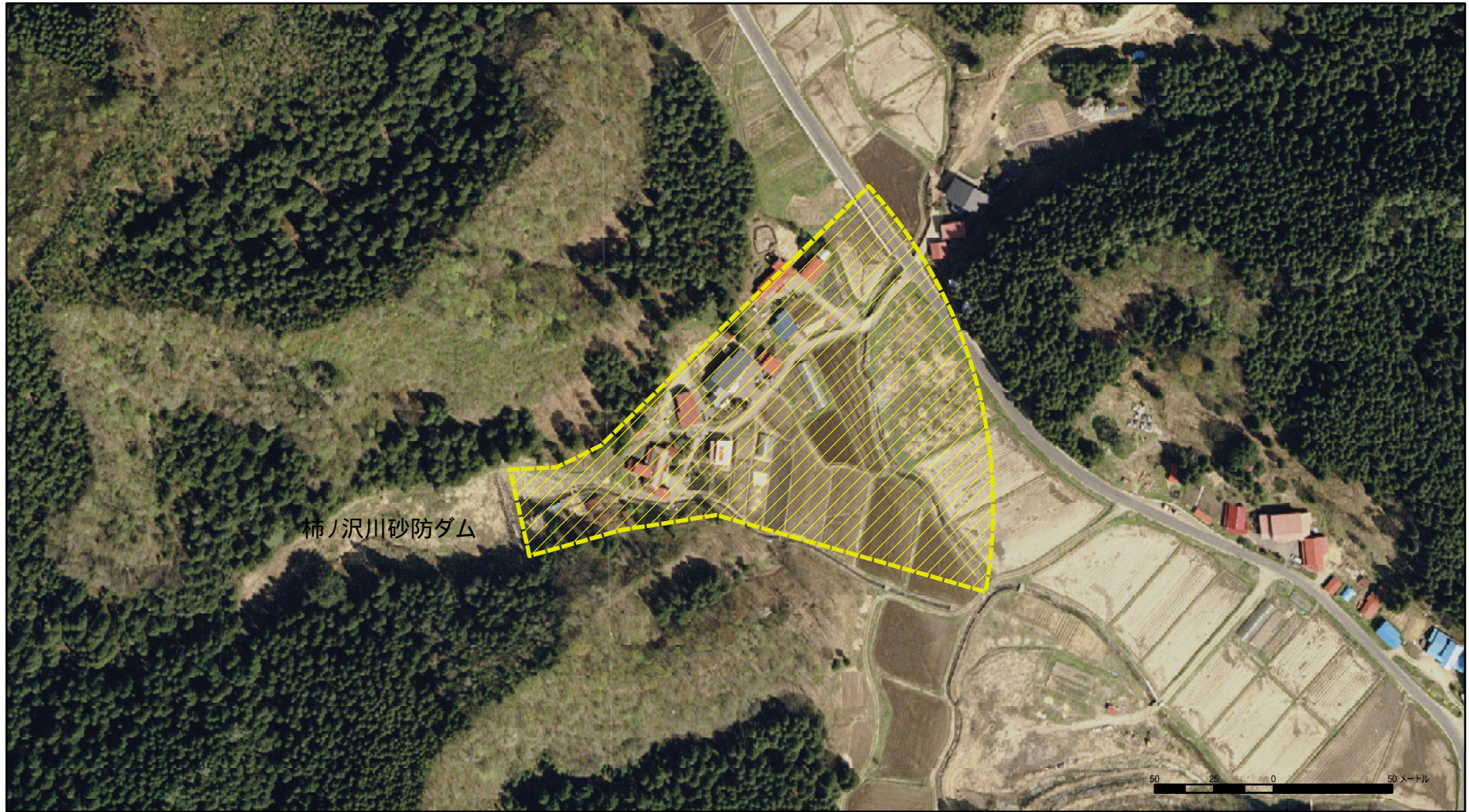
この地図は、国土地理院の承認を得て、同院発行の20万分の1・2万5千分の1の地形図を複製したものである。(認証番号 平16東複第232号)


# 土砂災害警戒区域等の指定の公示に係る図書(その2)



様式 - 2(土) 土砂災害警戒区域・土砂災害特別警戒区域 区域図(その1)	土砂災害防止法施工令第二条の基準に該当する区域		N 	自然現象の 種類	土石流	溪流番号	423- -019
				縮尺 1:2,500	告示番号	第139号	溪流名
					告示年月日	平成17年2月15日	所在地

# 土砂災害警戒区域等の指定の公示に係る図書(その2)



様式 - 2(土) 土砂災害警戒区域・土砂災害特別警戒区域 区域図(その1)	土砂災害防止法施工令第二条の基準に該当する区域		N ↑ 縮尺 1:2,500	自然現象の 種類	土石流	溪流番号	423- -019
				告示番号	第139号	溪流名	猿田沢3
				告示年月日	平成17年2月15日	所在地	秋田県仙北郡角館町 八割字猿田沢