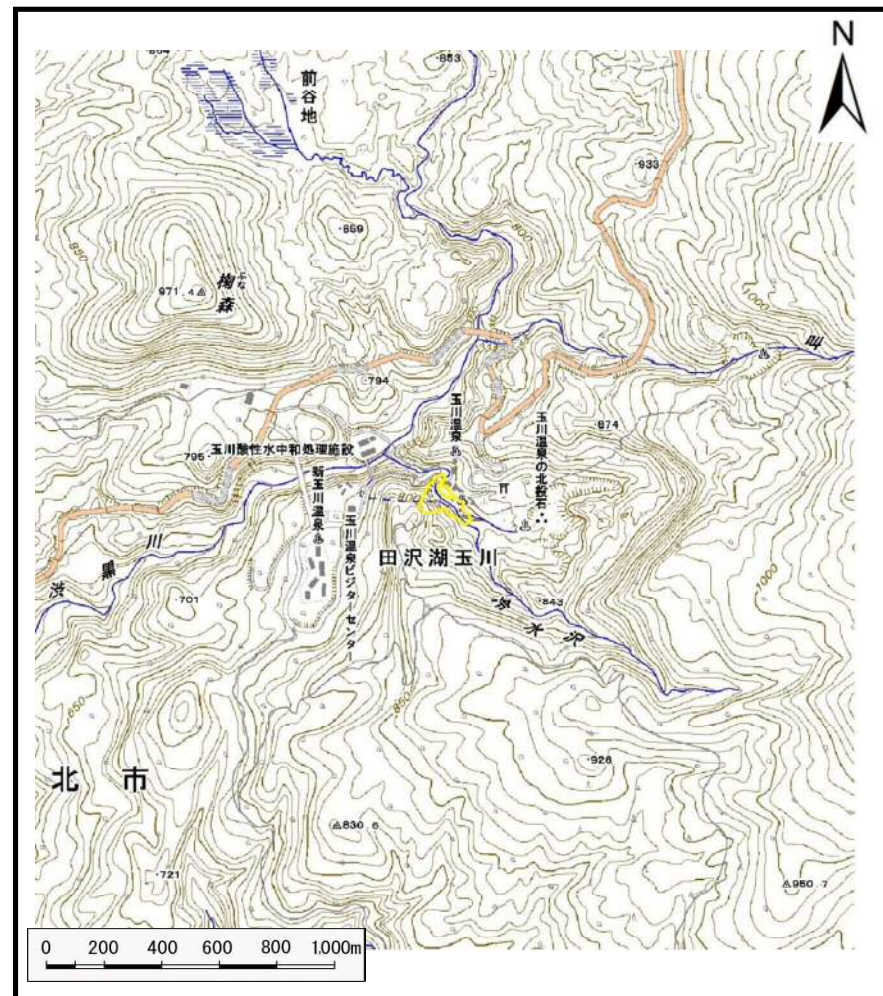


土砂災害警戒区域等の指定の公示に係る図書（その1）



(1/200,000)

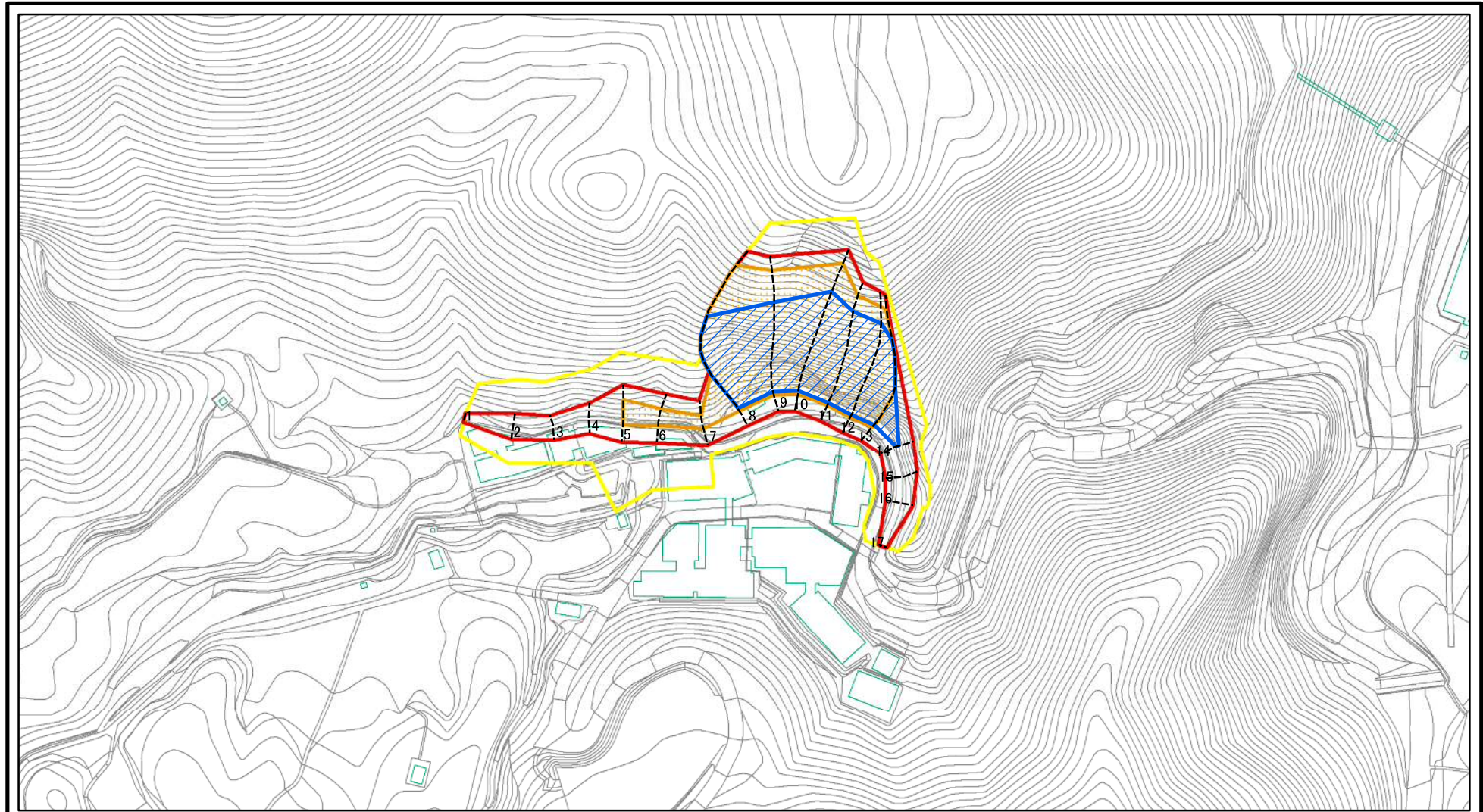


(1/25,000)

様式-1(急) 土砂災害警戒区域・土砂災害特別警戒区域 位置図	自然現象の種類	急傾斜地の崩壊
	箇所番号	I-1368
	箇所名	渋黒沢1号
	所在地	秋田県仙北市田沢湖玉川字渋黒沢

この地図は、国土地理院長の承認を得て、同院発行の1/200,000地勢図、1/25,000地形図を複製したものです。(承認番号平成29情複第1196号)

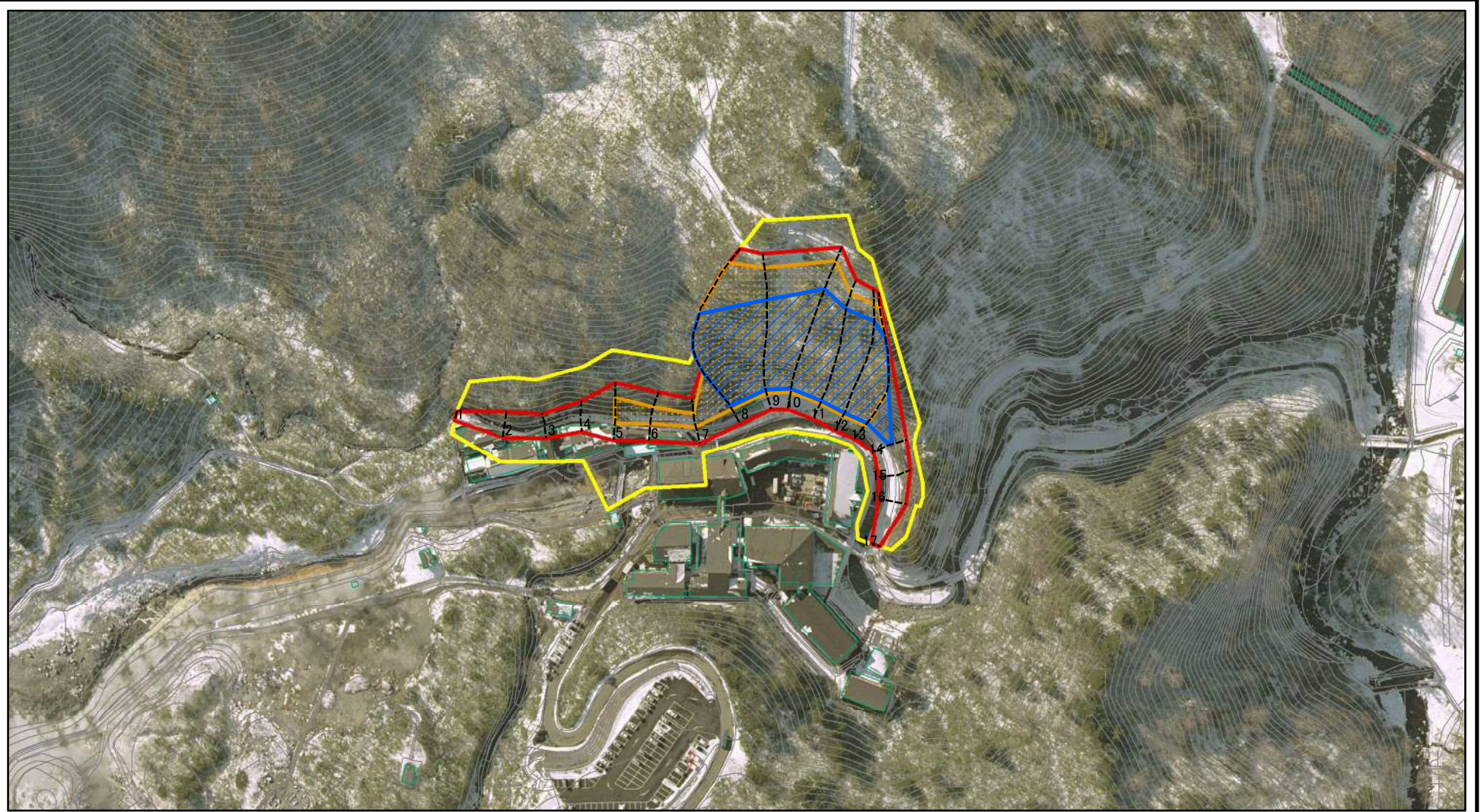
土砂災害警戒区域等の指定の公示に係る図書(その2)



図中の数字は横断測線番号を示す

様式-2(急) 土砂災害警戒区域・土砂災害特別警戒区域図(その1)	土砂災害防止法施行令第二条の基準に該当する区域		 縮尺 1:2,500	自然現象の種類	急傾斜地の崩壊	箇所番号	I-1368
	土砂災害防止法施行令第三条の基準に該当する区域			告示番号	第598号	箇所名	洪黒沢1号
	土砂等の(移動)高さが1m以下の場合、土砂等の移動による力が100kN/mを超える区域			告示年月日	平成30年12月25日	所在地	秋田県仙北市田沢湖玉川字洪黒沢
	土砂等の堆積の高さが3mを超える区域						
	それ以外の区域						

土砂災害警戒区域等の指定の公示に係る図書(その2)

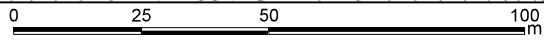
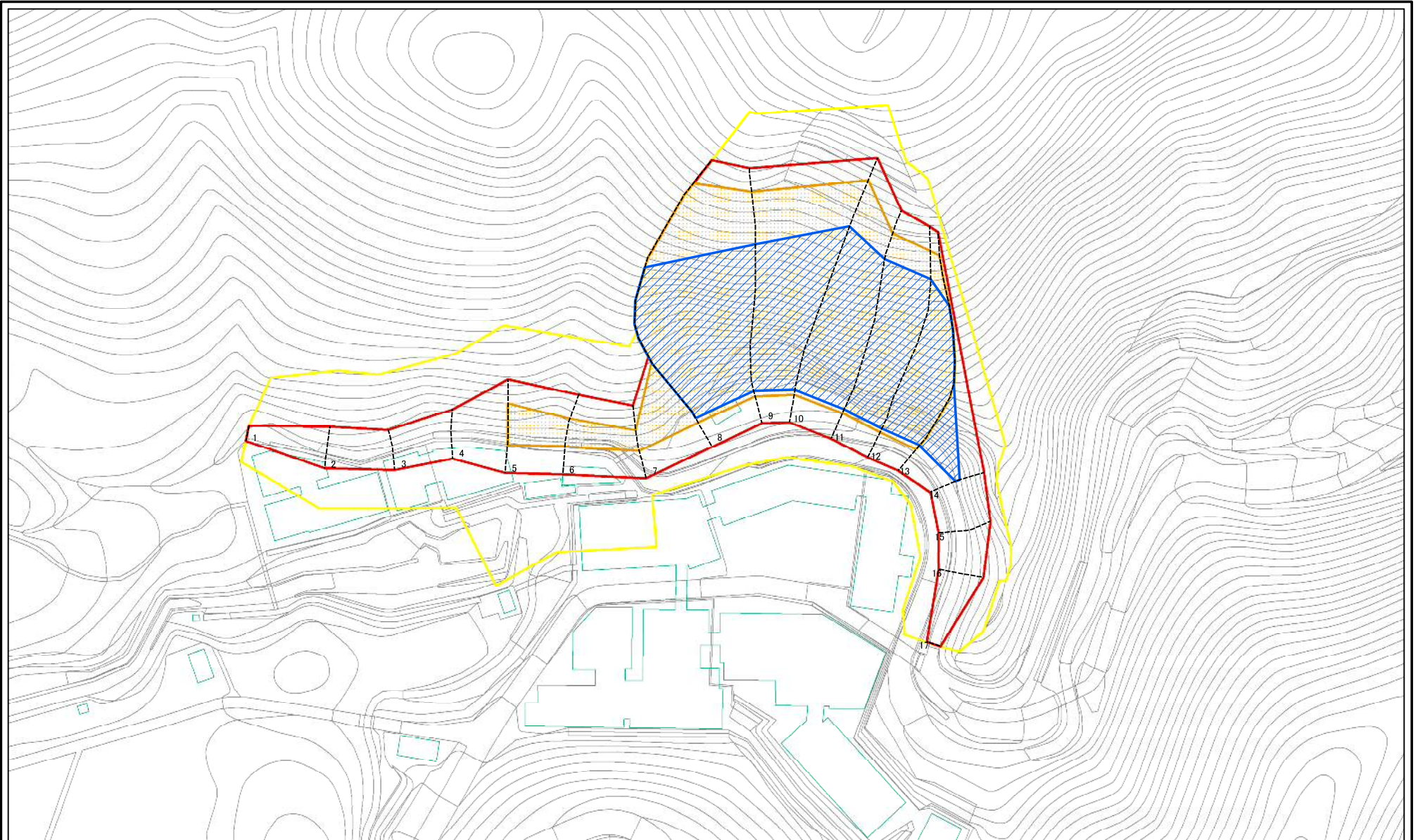


0 25 50 100
m

図中の数字は横断測線番号を示す

様式-2(急) 土砂災害警戒区域・土砂災害特別警戒区域 区域図(その1)	土砂災害防止法施行令第二条の基準に該当する区域		 縮尺 1:2,500	自然現象の種類	急傾斜地の崩壊	箇所番号	I-1368
	土砂災害防止法施行令第三条の基準に該当する区域			告示番号	第598号	箇所名	洪黒沢1号
	土砂等の(移動)高さが1m以下の場合、土砂等の移動による力が100kN/m ² を超える区域			告示年月日	平成30年12月25日	所在地	秋田県仙北市田沢湖玉川字洪黒沢
	土砂等の堆積の高さが3mを超える区域						
	それ以外の区域						

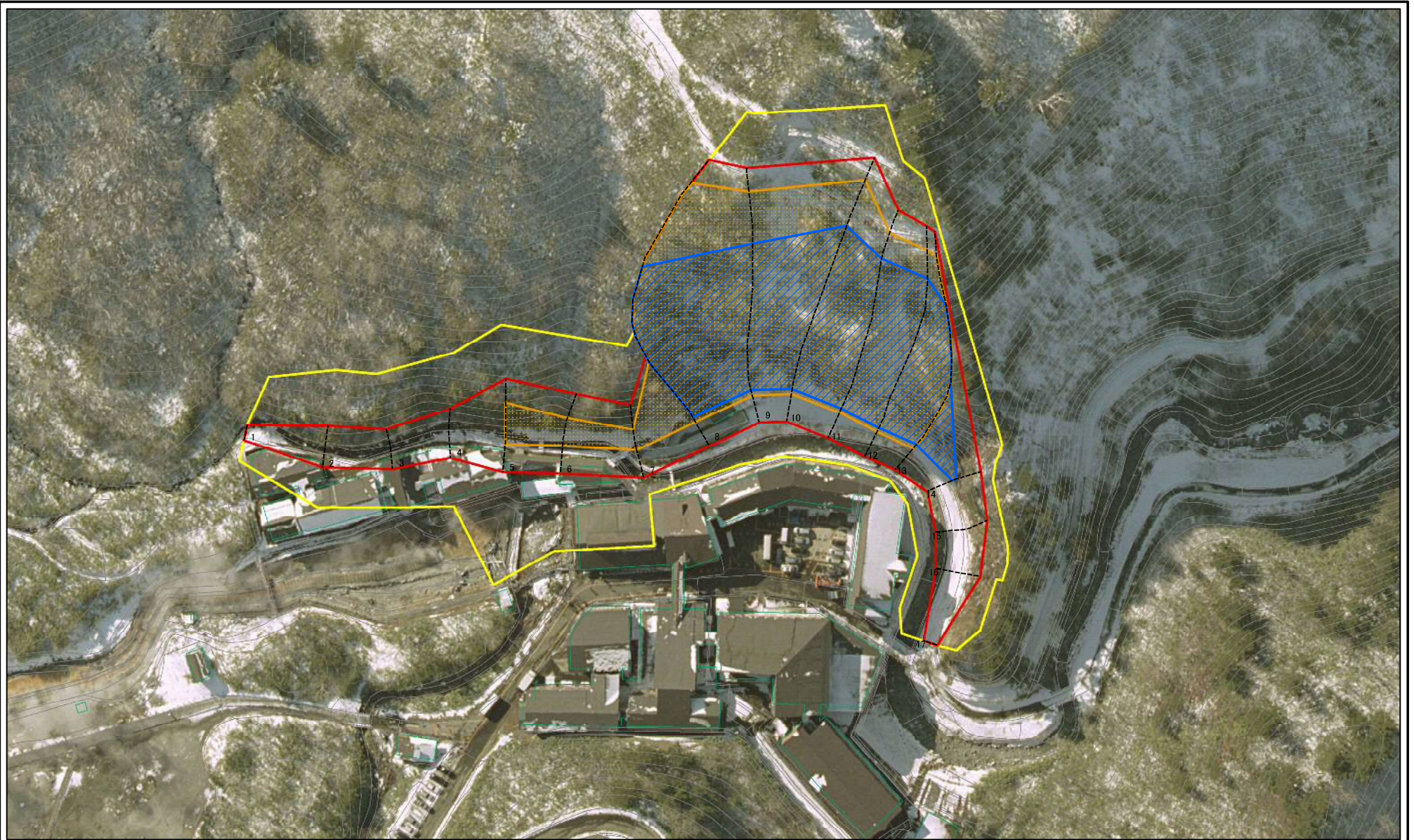
土砂災害警戒区域等の指定の公示に係る図書(その2-1)



図中の数字は横断測線番号を示す

様式-2-1(急) 土砂災害警戒区域・土砂災害特別警戒区域 区域図(その2)	土砂災害防止法施行令第二条の基準に該当する区域		自然現象の種類 急傾斜地の崩壊 箇所番号 I-1368	告示番号 第598号	告示年月日 平成30年12月25日	所在地 秋田県仙北市田沢湖玉川字洪黒沢
	土砂災害防止法施行令第三条の基準に該当する区域					
	土石等の(移動)高さが1m以下の場合、土石等の移動による力が100kN/mを超える区域					
	土石等の堆積の高さが3mを超える区域					
	それ以外の区域					

土砂災害警戒区域等の指定の公示に係る図書(その2-1)



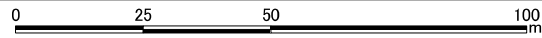
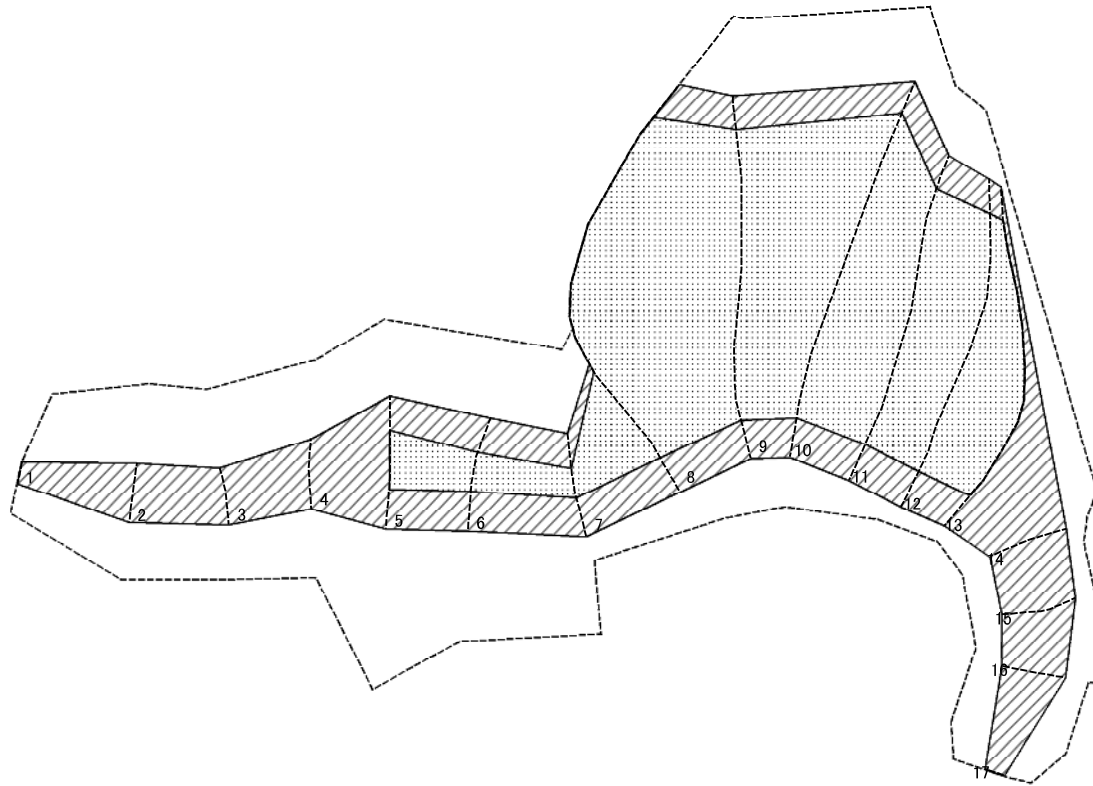
0 25 50 100
m

図中の数字は横断測線番号を示す

様式-2-1(急)
土砂災害警戒区域・土砂災害特別警戒区域
区域図(その2)

土砂災害防止法施行令第二条の基準に該当する区域			自然現象の種類	急傾斜地の崩壊	箇所番号	I-1368
土砂災害防止法施行令第三条の基準に該当する区域			告示番号	第598号	箇所名	洪黒沢1号
土砂等の(移動)高さが1m以下の場合 土砂等の移動による力が100kN/mを超える区域		縮尺	告示年月日	平成30年12月25日	所在地	秋田県仙北市田沢湖玉川字洪黒沢
土砂等の堆積の高さが3mを超える区域		1:1,000				
それ以外の区域						

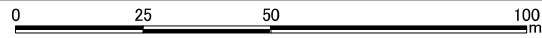
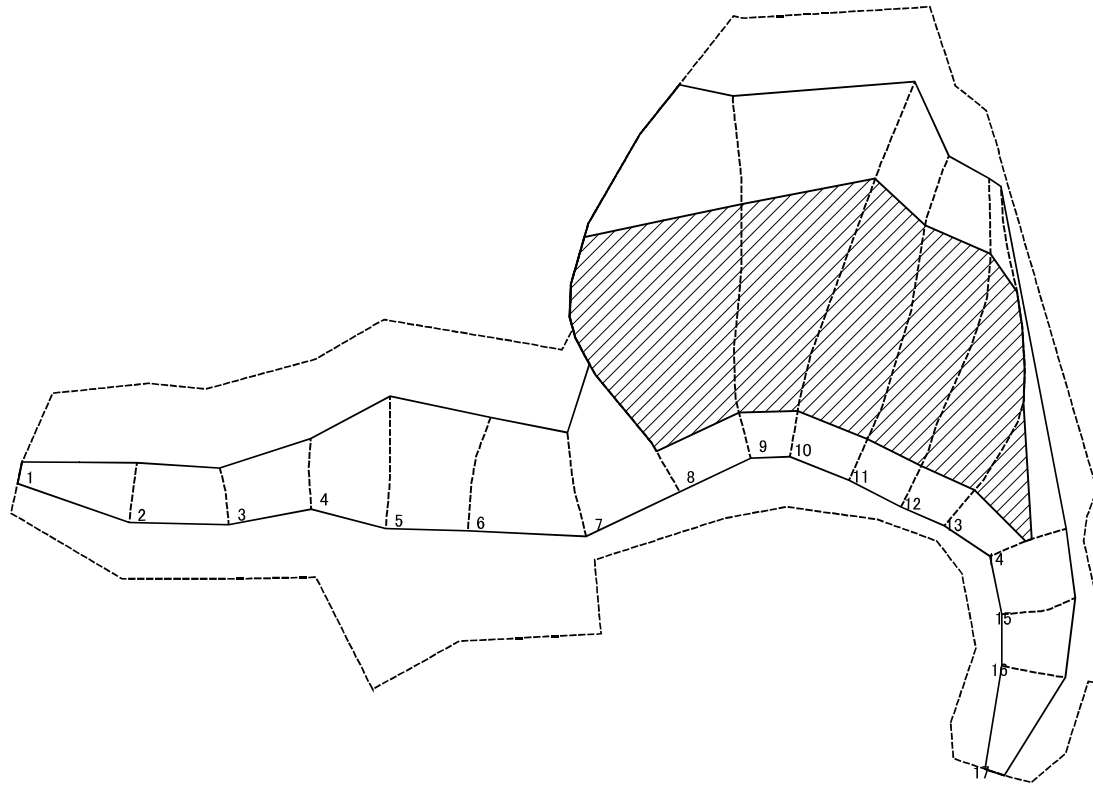
土砂災害警戒区域等の指定の公示に係る図書(その2-2)



図中の数字は横断測線番号を示す

様式-2-2(急) 土砂災害特別警戒区域の区域区分図 (急傾斜地の崩壊に伴う土石等の移動により 建築物の地上部に作用すると想定される力)	土砂災害防止法施行令第2条の基準に該当する区域		自然現象 の種類 急傾斜地の崩壊 箇所番号 I-1368	
	土砂災害防止法施行令第3条の基準に該当する区域			告示番号 第598号
	それ以外の区域			告示年月日 平成30年12月25日
縮尺 1:1,000			所在地 秋田県仙北市田沢湖玉川字洪黒沢	
		箇所名 洪黒沢1号		

土砂災害警戒区域等の指定の公示に係る図書(その2-3)



図中の数字は横断測線番号を示す

様式-2-3(急) 土砂災害特別警戒区域の区域区分図 (急傾斜地の崩壊に伴う土石等の堆積により 建築物の地上部に作用すると想定される力)	土砂災害防止法施行令第二条の基準に該当する区域		自然現象 の種類 急傾斜地の崩壊 箇所番号 第598号 告示年月日 平成30年12月25日 所在地 秋田県仙北市田沢湖玉川字洪黒沢	箇所番号	I-1368
	土砂災害防止法施行令第三条の基準に該当する区域			告示番号	第598号
	それ以外の区域			告示年月日	平成30年12月25日
		縮尺	1:1,000		

土砂災害警戒区域等の指定の公示に係る図書(その3)(案)

(1/1)

横断測線の区間	土石等の移動により建築物の地上部に作用すると想定される力				土石等の堆積により建築物の地上部に作用すると想定される力			
	土石等の(移動)高さが1m以下の場合、土石等の移動による力が100kN/m ² を超える区域		それ以外の区域		土石等の堆積の高さが3mを超える区域		それ以外の区域	
	力の大きさのうち最大のもの (kN/m ²)	土石等の高さ (m)	力の大きさのうち最大のもの (kN/m ²)	土石等の高さ (m)	力の大きさのうち最大のもの (kN/m ²)	土石等の高さ (m)	力の大きさのうち最大のもの (kN/m ²)	土石等の高さ (m)
1 ~ 2	-	-	89.71	1.00	-	-	10.23	2.02
2 ~ 3	-	-	89.71	1.00	-	-	9.44	1.87
3 ~ 4	-	-	97.94	1.00	-	-	11.73	2.32
4 ~ 5	-	-	100.00	1.00	-	-	15.16	3.00
5 ~ 6	134.78	1.00	100.00	1.00	-	-	15.16	3.00
6 ~ 7	122.58	1.00	100.00	1.00	-	-	12.01	2.38
7 ~ 8	155.29	1.00	100.00	1.00	-	-	15.16	3.00
8 ~ 9	166.69	1.00	100.00	1.00	22.18	4.39	15.16	3.00
9 ~ 10	166.78	1.00	100.00	1.00	22.52	4.46	15.16	3.00
10 ~ 11	166.78	1.00	100.00	1.00	23.19	4.59	15.16	3.00
11 ~ 12	165.07	1.00	100.00	1.00	23.19	4.59	15.16	3.00
12 ~ 13	166.61	1.00	100.00	1.00	22.93	4.54	15.16	3.00
13 ~ 14	-	-	100.00	1.00	22.33	4.42	15.16	3.00
14 ~ 15	-	-	97.27	1.00	-	-	15.16	3.00
15 ~ 16	-	-	97.27	1.00	-	-	13.51	2.67
16 ~ 17	-	-	91.69	1.00	-	-	10.80	2.14
~								
~								
~								
~								
~								
~								
~								
~								
~								
~								
~								
~								
~								
~								
~								
~								
~								
~								
~								

様式-3(急) 建築物の構造の規制に必要な衝撃に関する事項	自然現象の種類	急傾斜地の崩壊	箇所番号	I-1368
	告示番号	第598号	箇所名	渋黒沢1号
	告示年月日	平成30年12月25日	所在地	秋田県仙北市田沢湖玉川字渋黒沢