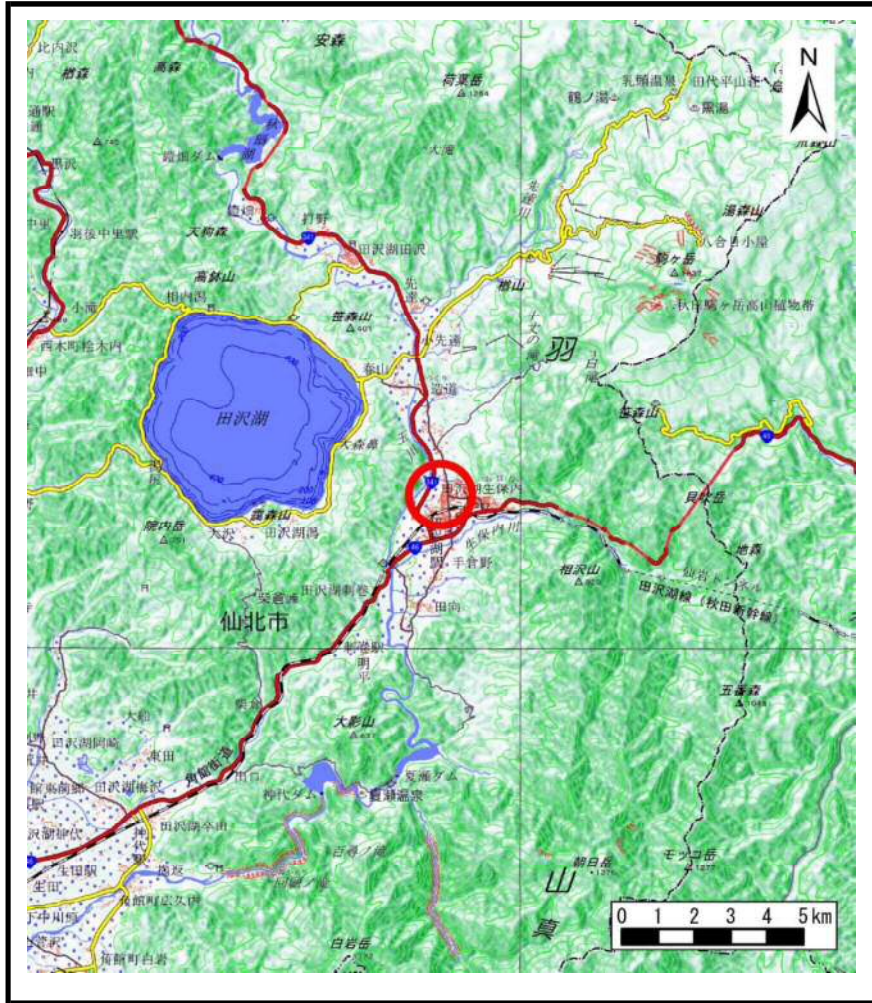
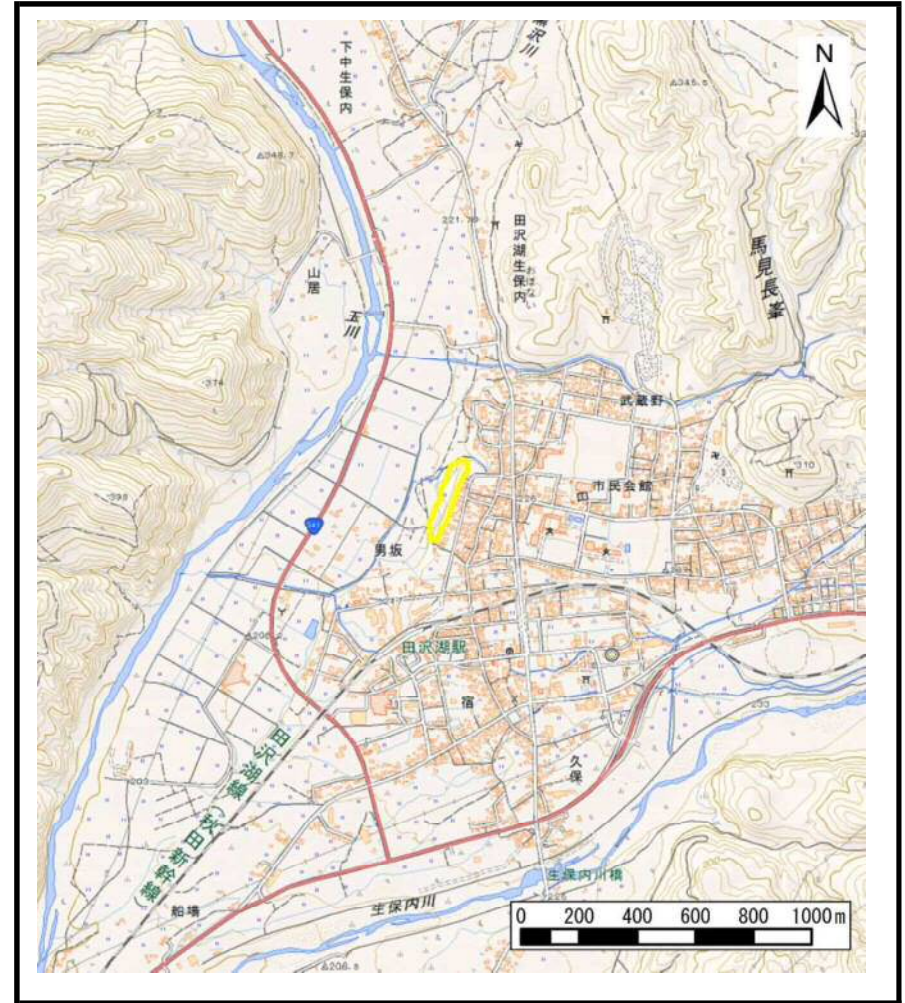


土砂災害警戒区域等の指定の公示に係る図書（その1）



(1/200,000)



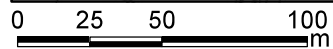
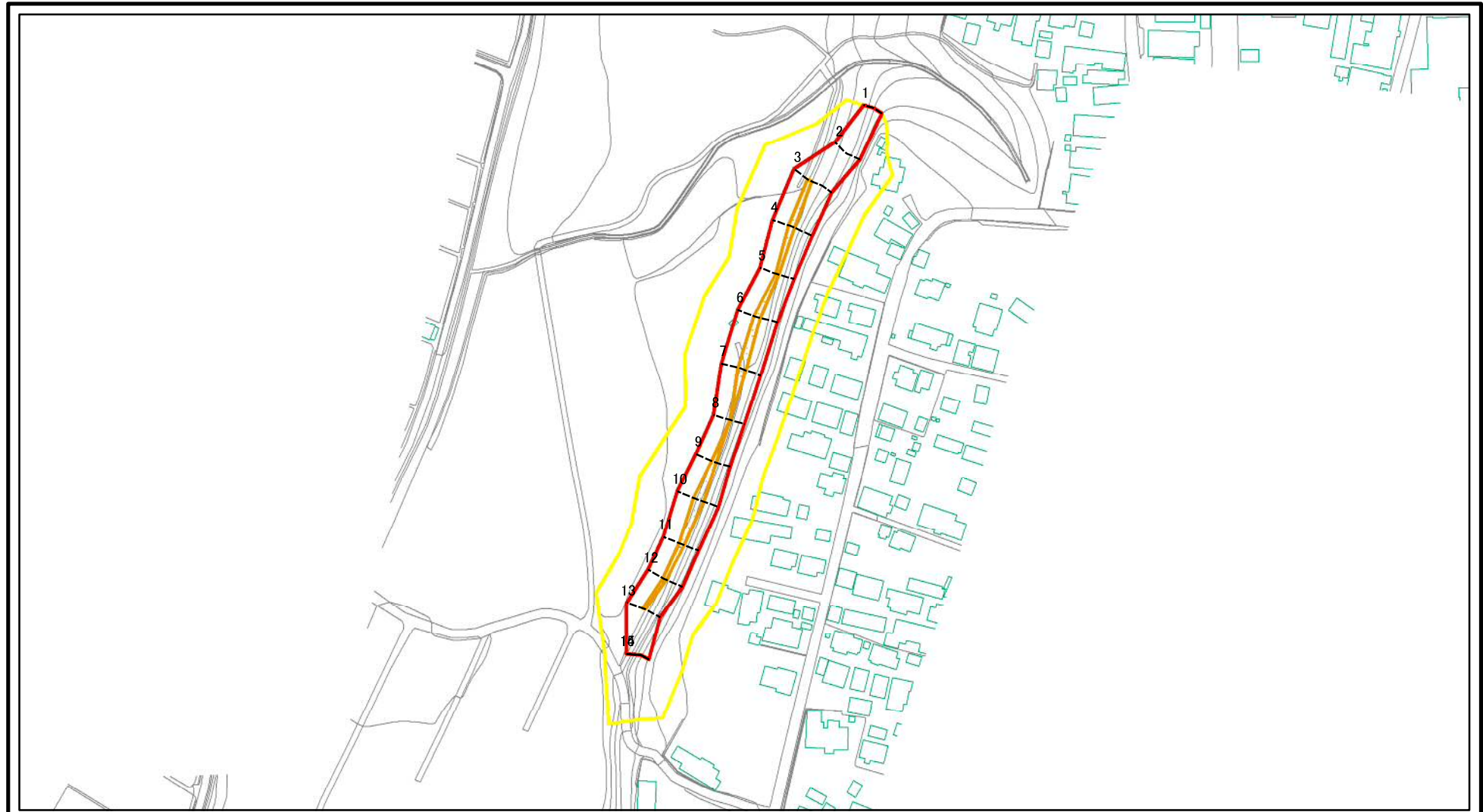
(1/25,000)

様式－1（急）
土砂災害警戒区域・土砂災害特別警戒区域 位置図

	自然現象の種類	急傾斜地の崩壊
	箇所番号	I-1370
	箇所名	武蔵野
	所在地	秋田県仙北市田沢湖生保内字武蔵野、下滝沢及び男坂

この地図は、国土地理院長の承認を得て、同院発行の電子地形図25000及び電子地形図20万を複製したものである。（承認番号 平29情複、第1026号）

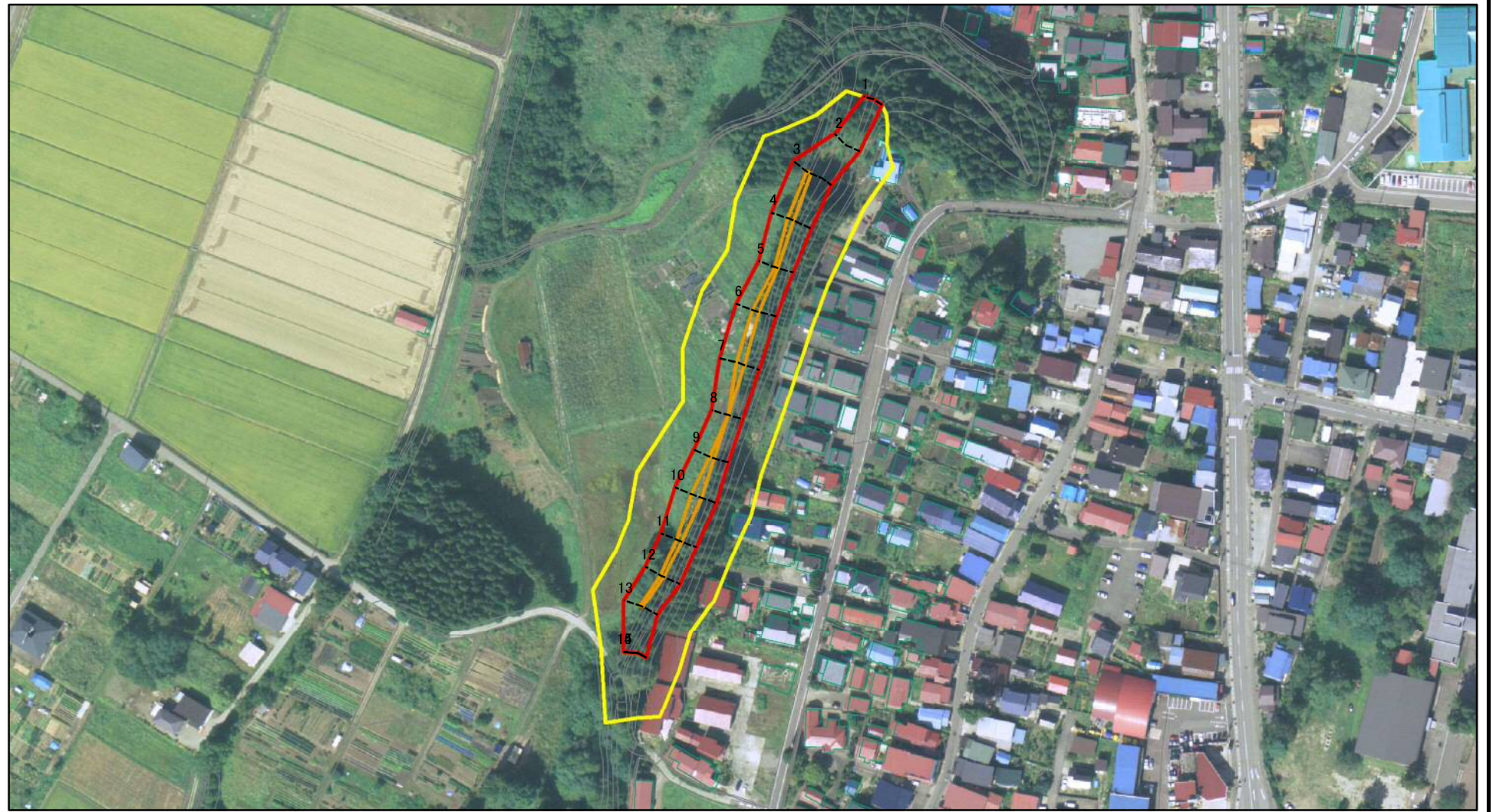
土砂災害警戒区域等の指定の公示に係る図書(その2)



図中の数字は横断測線番号を示す

様式-2(急) 土砂災害警戒区域・土砂災害特別警戒区域 区域図(その1)	土砂災害防止法施行令第二条の基準に該当する区域		N 縮尺 1:2,500	自然現象の種類	急傾斜地の崩壊	箇所番号	I-1370	
	土砂災害防止法施行令第三条の基準に該当する区域			告示番号	第178号	箇所名	武蔵野	
	土砂等の(移動)高さが1m以下の場合、土砂等の移動による力が100kN/mを超える区域			告示年月日	平成30年3月20日	所在地	秋田県仙北市田沢湖生保内字武蔵野、下滝沢及び男坂	
	土砂等の堆積の高さが3mを超える区域							
	それ以外の区域							

土砂災害警戒区域等の指定の公示に係る図書(その2)

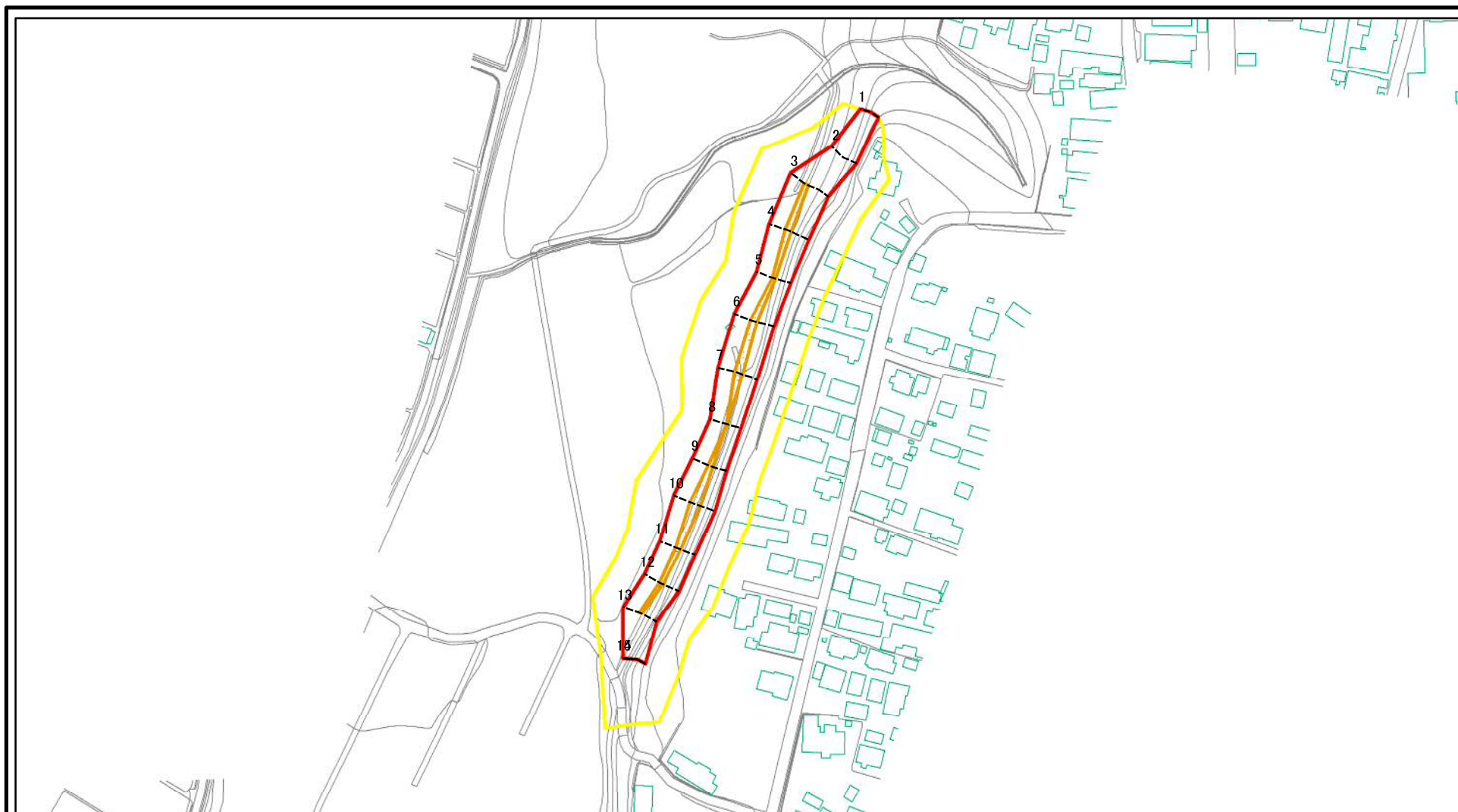


0 25 50 100
m

図中の数字は横断測線番号を示す

様式-2(急) 土砂災害警戒区域・土砂災害特別警戒区域 区域図(その1)	土砂災害防止法施行令第二条の基準に該当する区域		N 縮尺 1:2,500	自然現象の種類	急傾斜地の崩壊	箇所番号	I-1370	
	土砂災害防止法施行令第三条の基準に該当する区域			告示番号	第178号	箇所名	武蔵野	
	土砂等の(移動)高さが1m以下の場合、土砂等の移動による力が100kN/mを超える区域			告示年月日	平成30年3月20日	所在地	秋田県仙北市田沢湖生保内字武蔵野、下滝沢及び男坂	
	土砂等の堆積の高さが3mを超える区域							
	それ以外の区域							

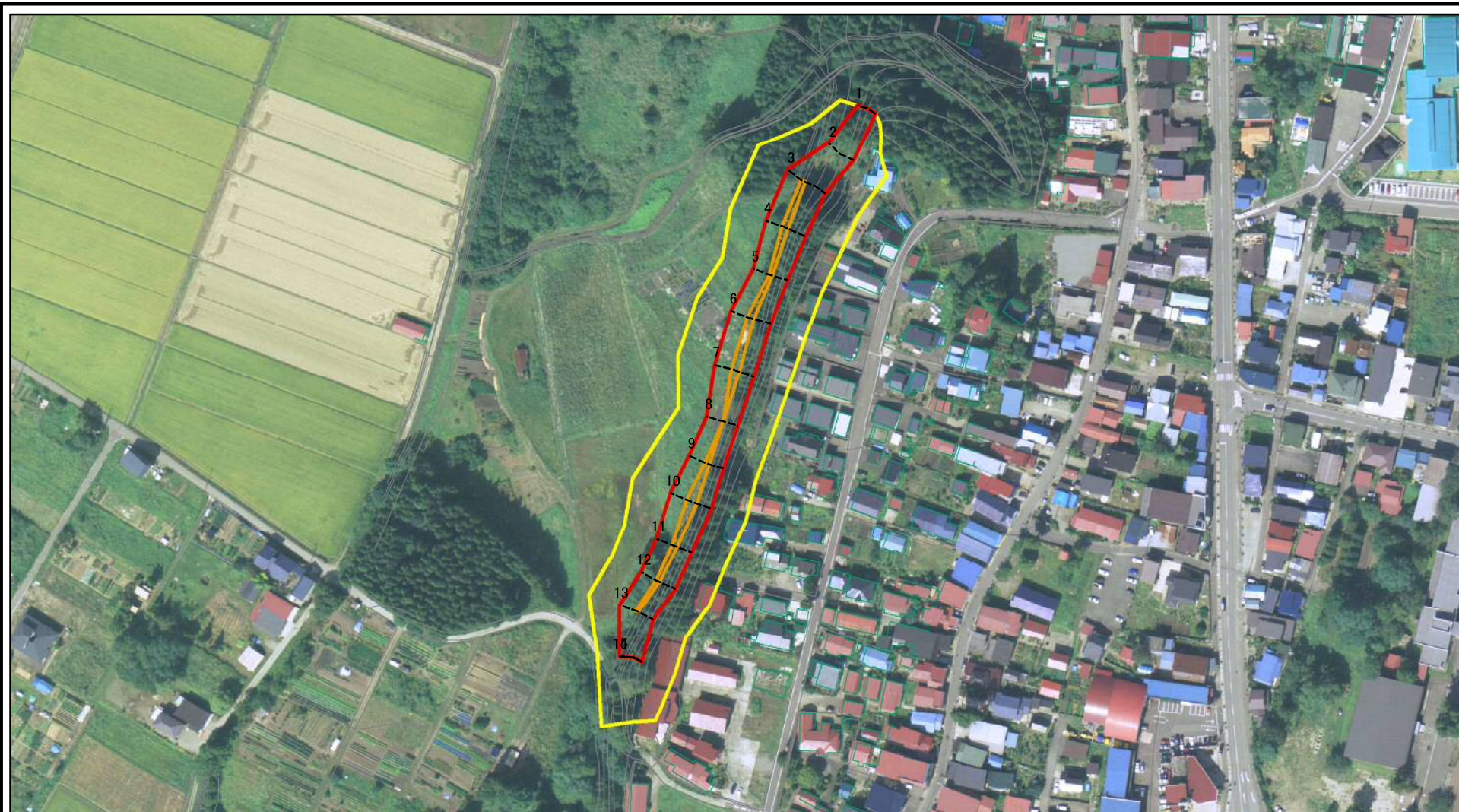
土砂災害警戒区域等の指定の公示に係る図書(その2-1)



図中の数字は横断測線番号を示す

様式-2-1(急) 土砂災害警戒区域・土砂災害特別警戒区域 区域図(その2)	土砂災害防止法施行令第二条の基準に該当する区域		N 縮尺 1:2,500	自然現象の種類	急傾斜地の崩壊	箇所番号	I-1370
	土砂災害防止法施行令第三条の基準に該当する区域	土石等の(移動)高さが1m以下の場合、土石等の移動による力が100kN/mを超える区域 土石等の堆積の高さが3mを超える区域 それ以外の区域		告示番号	第178号	箇所名	武蔵野
				告示年月日	平成30年3月20日	所在地	秋田県仙北市田沢湖生保内字武蔵野、下滝沢及び男坂

土砂災害警戒区域等の指定の公示に係る図書(その2-1)



0 25 50 100
m

図中の数字は横断測線番号を示す

様式-2-1(急)

土砂災害警戒区域・土砂災害特別警戒区域
区域図(その2)

土砂災害防止法施行令第二条の基準に該当する区域



自然現象
の種類

急傾斜地の崩壊

箇所番号

I-1370

土砂災害防止法
施行令第三条の
基準に該当する
区域

土石等の(移動)高さが1m以下の場合、
土石等の移動による力が100kN/mを超える区域



縮尺

告示番号

第178号

箇所名

武蔵野

土石等の堆積の高さが3mを超える区域



1:2,500

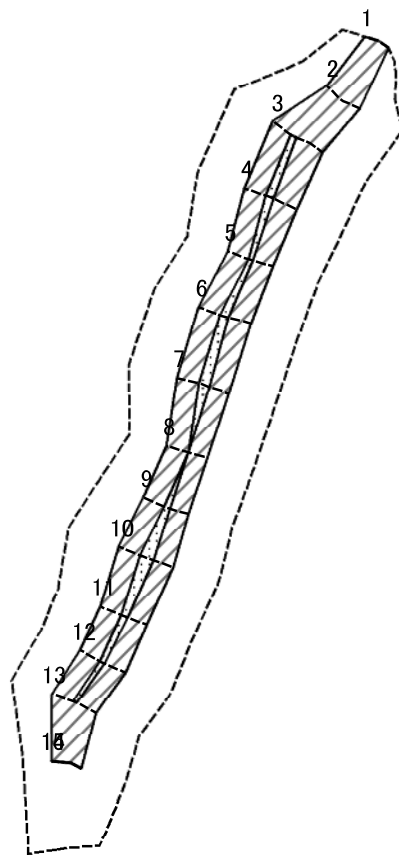
告示年月日

平成30年3月20日

所在地

秋田県仙北市田沢湖生保内
字武蔵野、下滝沢及び男坂

土砂災害警戒区域等の指定の公示に係る図書(その2-2)



0 25 50 100
m

図中の数字は横断測線番号を示す

様式-2-2(急)
土砂災害特別警戒区域の区域区分図
(急傾斜地の崩壊に伴う土石等の移動により
建築物の地上部に作用すると想定される力)

土砂災害防止法施行令第二条の基準に該当する区域	
土砂災害防止法施行令第三条の基準に該当する区域	
土石等の(移動)高さが1m以下の場合、土石等の移動による力が100kN/mを超える区域	
それ以外の区域	

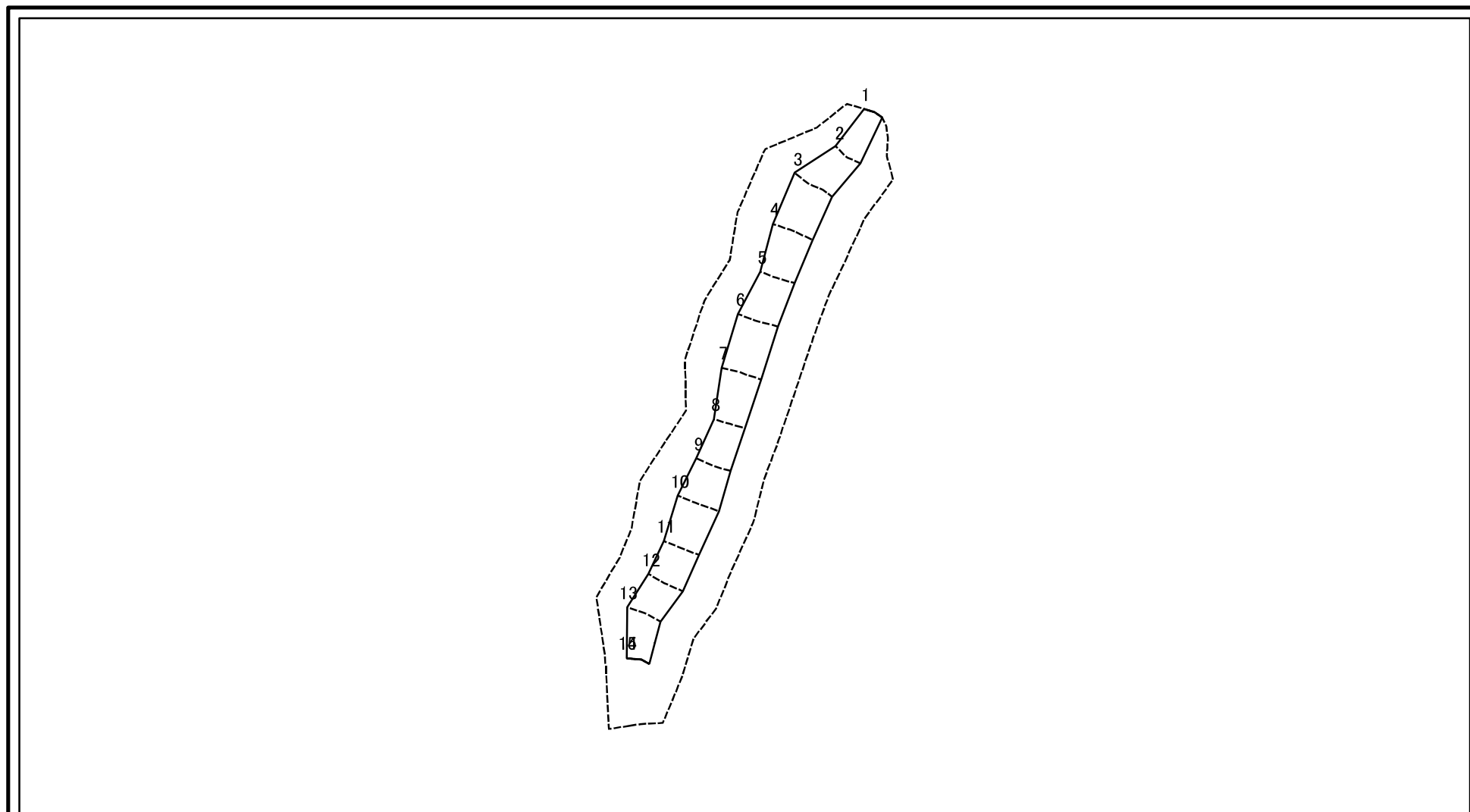


縮尺

1:2,500

自然現象の種類	急傾斜地の崩壊	箇所番号	I-1370
告示番号	第178号	箇所名	武蔵野
告示年月日	平成30年3月20日	所在地	秋田県仙北市田沢湖生保内 字武蔵野、下滝沢及び男坂

土砂災害警戒区域等の指定の公示に係る図書(その2-3)



0 25 50 100
m

図中の数字は横断測線番号を示す

様式-2-3(急) 土砂災害特別警戒区域の区域区分図 (急傾斜地の崩壊に伴う土石等の堆積により 建築物の地上部に作用すると想定される力)	土砂災害防止法施行令第二条の基準に該当する区域			N 縮尺 1:2,500	自然現象の種類	急傾斜地の崩壊	箇所番号	I-1370
	土砂災害防止法施行令第三条の基準に該当する区域	土石等の堆積の高さが3mを超える区域			告示番号	第178号	箇所名	武蔵野
		それ以外の区域			告示年月日	平成30年3月20日	所在地	秋田県仙北市田沢湖生保内字武蔵野、下滝沢及び男坂

土砂災害警戒区域等の指定の公示に係る図書(その3)(案)

(1/1)

横断測線の区間	土石等の移動により建築物の地上部に作用すると想定される力				土石等の堆積により建築物の地上部に作用すると想定される力				横断測線の区間	土石等の移動により建築物の地上部に作用すると想定される力				土石等の堆積により建築物の地上部に作用すると想定される力			
	土石等の(移動)高さが1m以下の場合、土石等の移動による力が100kN/m ² を超える区域		それ以外の区域		土石等の堆積の高さが3mを超える区域		それ以外の区域			土石等の(移動)高さが1m以下の場合、土石等の移動による力が100kN/m ² を超える区域		それ以外の区域		土石等の堆積の高さが3mを超える区域		それ以外の区域	
	力の大きさのうち最大のもの (kN/m ²)	土石等の高さ (m)	力の大きさのうち最大のもの (kN/m ²)	土石等の高さ (m)	力の大きさのうち最大のもの (kN/m ²)	土石等の高さ (m)	力の大きさのうち最大のもの (kN/m ²)	土石等の高さ (m)		力の大きさのうち最大のもの (kN/m ²)	土石等の高さ (m)	力の大きさのうち最大のもの (kN/m ²)	土石等の高さ (m)	力の大きさのうち最大のもの (kN/m ²)	土石等の高さ (m)	力の大きさのうち最大のもの (kN/m ²)	土石等の高さ (m)
1 ~ 2	-	-	95.63	1.00	-	-	8.81	1.74	~								
2 ~ 3	-	-	100.00	1.00	-	-	10.10	2.00	~								
3 ~ 4	107.54	1.00	100.00	1.00	-	-	10.38	2.05	~								
4 ~ 5	107.54	1.00	100.00	1.00	-	-	11.01	2.18	~								
5 ~ 6	109.06	1.00	100.00	1.00	-	-	11.01	2.18	~								
6 ~ 7	112.12	1.00	100.00	1.00	-	-	11.07	2.19	~								
7 ~ 8	112.12	1.00	100.00	1.00	-	-	11.23	2.22	~								
8 ~ 9	108.00	1.00	100.00	1.00	-	-	11.66	2.31	~								
9 ~ 10	115.63	1.00	100.00	1.00	-	-	11.66	2.31	~								
10 ~ 11	115.63	1.00	100.00	1.00	-	-	11.16	2.21	~								
11 ~ 12	108.32	1.00	100.00	1.00	-	-	11.16	2.21	~								
12 ~ 13	105.27	1.00	100.00	1.00	-	-	10.82	2.14	~								
13 ~ 14	-	-	100.00	1.00	-	-	10.82	2.14	~								
14 ~ 15	-	-	85.80	1.00	-	-	9.28	1.84	~								
15 ~ 16	-	-	-	-	-	-	-	-	~								
~									~								
~									~								
~									~								
~									~								
~									~								
~									~								
~									~								
~									~								
~									~								
~									~								
~									~								
~									~								

様式-3(急) 建築物の構造の規制に必要な衝撃に関する事項	自然現象の種類	急傾斜地の崩壊	箇所番号	I-1370
	告示番号	第178号	箇所名	武蔵野
	告示年月日	平成30年3月20日	所在地	秋田県仙北市田沢湖生保内 字武蔵野、下滝沢及び男坂