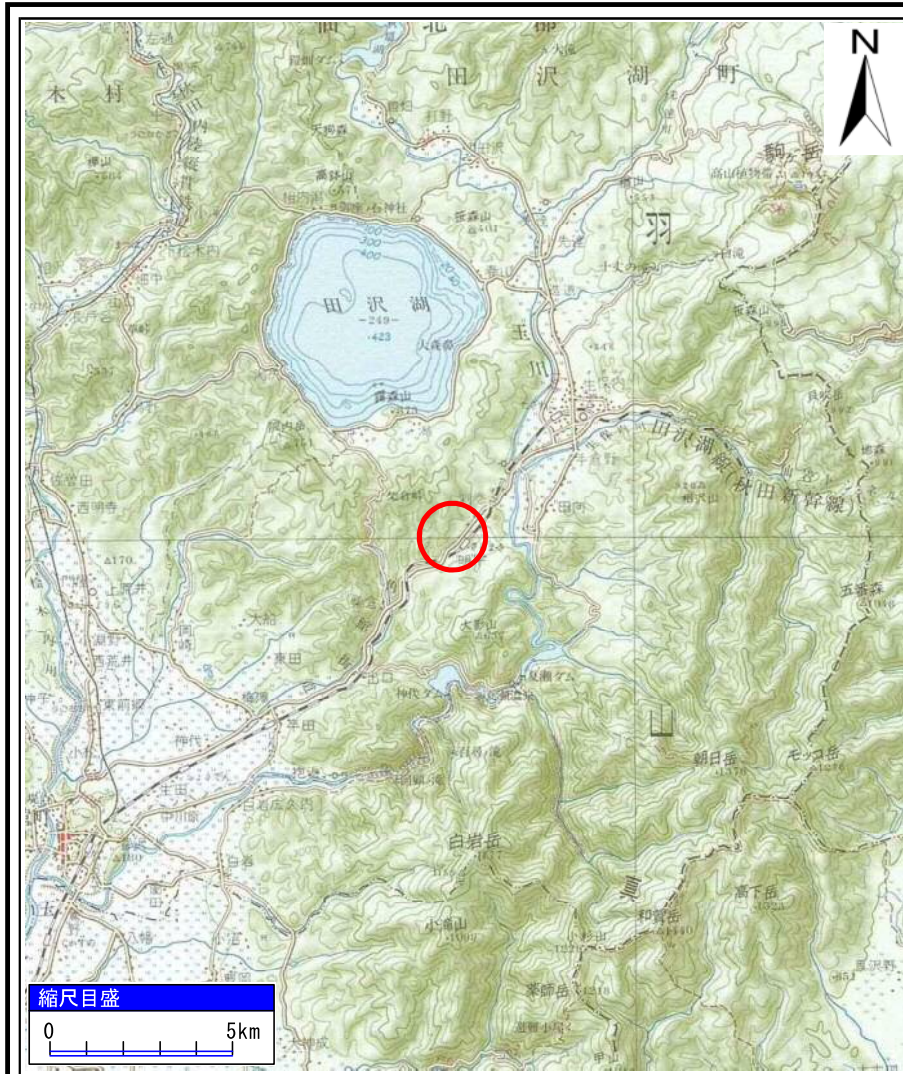
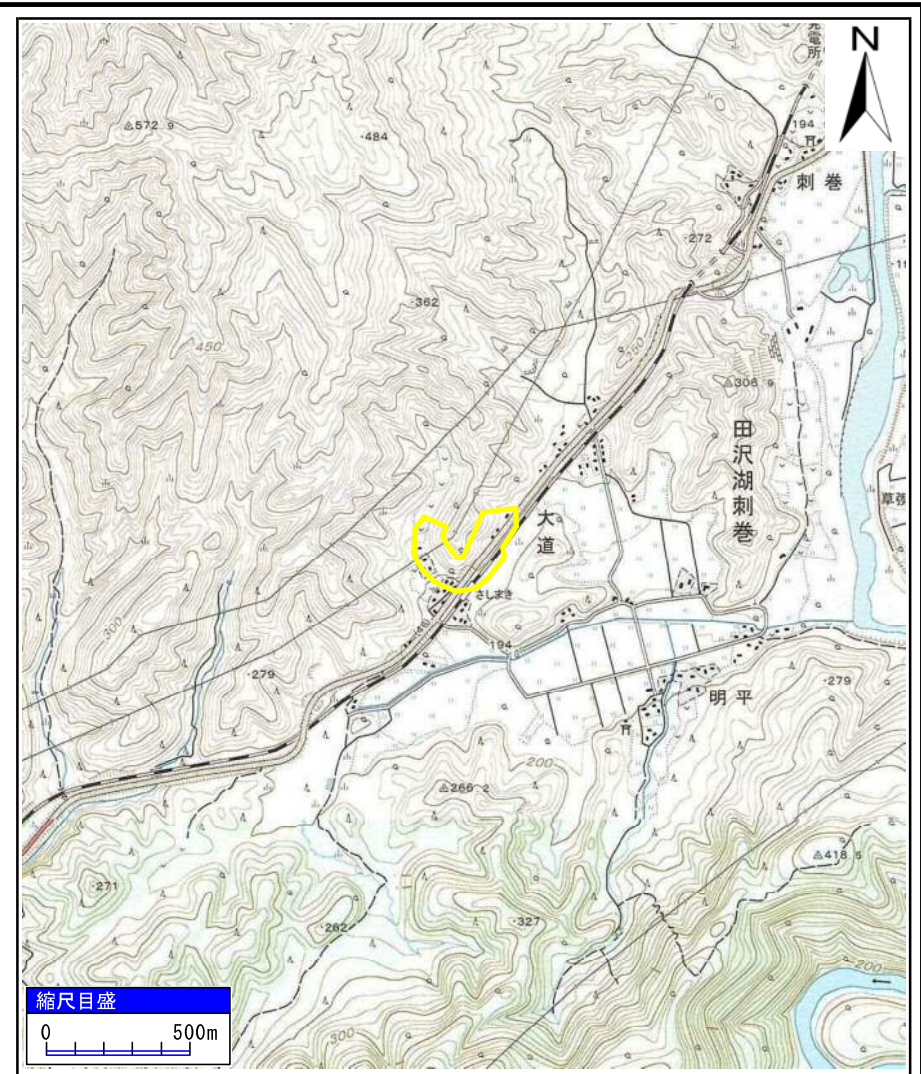


土砂災害警戒区域等の指定の公示に係る図書(その1)



(1/200,000)

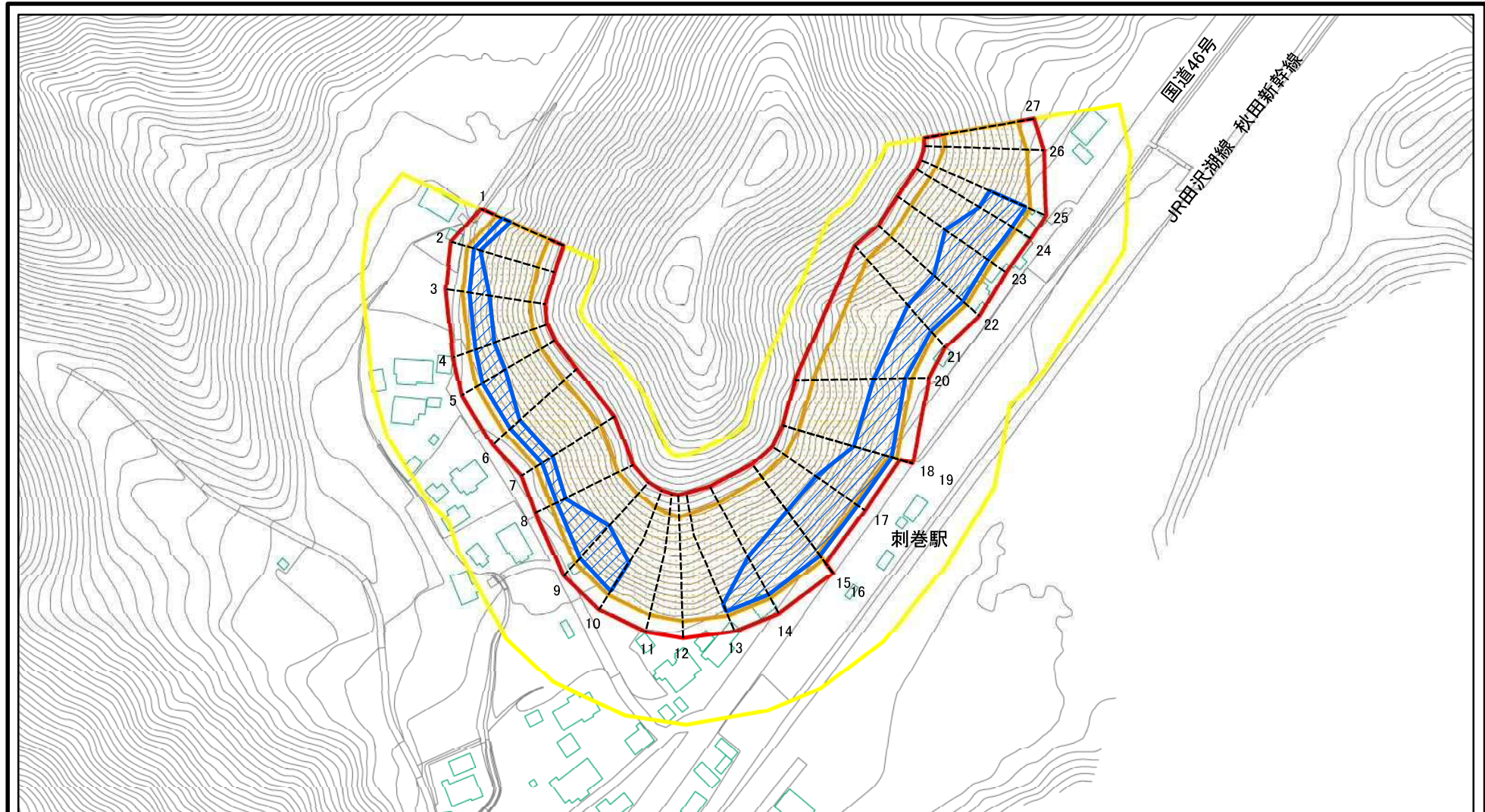


(1/25,000)

| | | |
|---------------------------------------|---------|--------------------|
| 様式-1(急) 土砂災害警戒区域・土砂災害特別警戒区域 位置図 | 自然現象の種類 | 急傾斜地の崩壊 |
| | 箇所番号 | Ⅱ-1231 |
| | 箇所名 | 大道 |
| | 所在地 | 秋田県仙北市田沢湖刺巻字大道及び六枚 |

「この地図は、国土地理院長の承認を得て、同院発行の20万分の1地勢図及び2万5千分の1地形図を複製したものである。(承認番号 平29情複、第1102号)」

土砂災害警戒区域等の指定の公示に係る図書(その2)



0 25 50 100 m

図中の数字は横断測線番号を示す

様式-2(急)

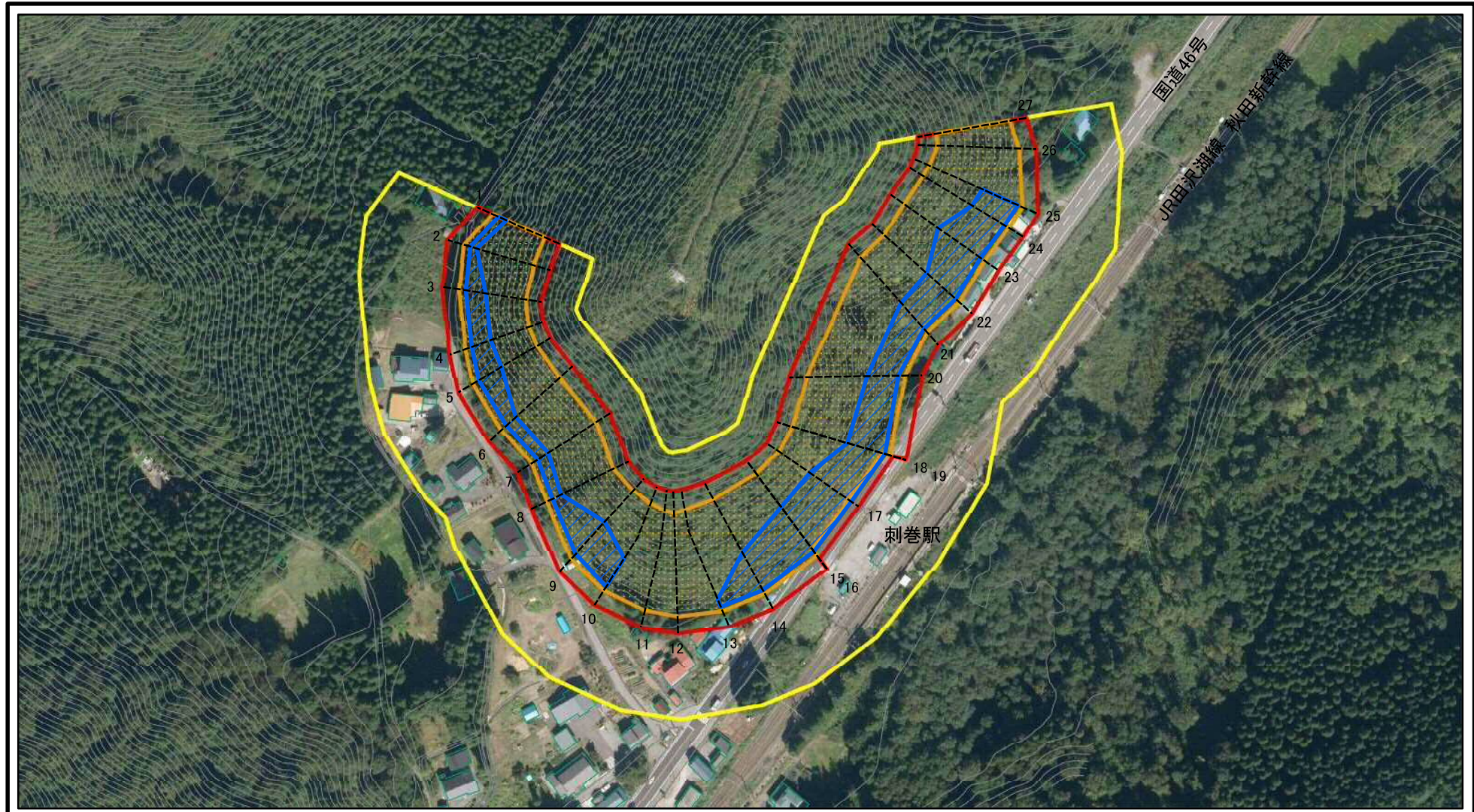
土砂災害警戒区域・土砂災害特別警戒区域
区域図(その1)

| | |
|---|--|
| 土砂災害防止法施行令第二条の基準に該当する区域 | |
| 土砂災害防止法施行令第三条の基準に該当する区域 | |
| 土砂等の(移動)高さが1m以下の場合、土砂等の移動による力が100kN/mを超える区域 | |
| 土砂等の堆積の高さが3mを超える区域 | |
| それ以外の区域 | |

N
縮尺
1:2,500

| | | | |
|---------|------------|------|--------------------|
| 自然現象の種類 | 急傾斜地の崩壊 | 箇所番号 | II-1231 |
| 告示番号 | 第178号 | 箇所名 | 大道 |
| 告示年月日 | 平成30年3月20日 | 所在地 | 秋田県仙北市田沢湖刺巻字大道及び六枚 |

土砂災害警戒区域等の指定の公示に係る図書(その2)



0 25 50 100 m

図中の数字は横断測線番号を示す

様式-2(急)

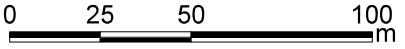
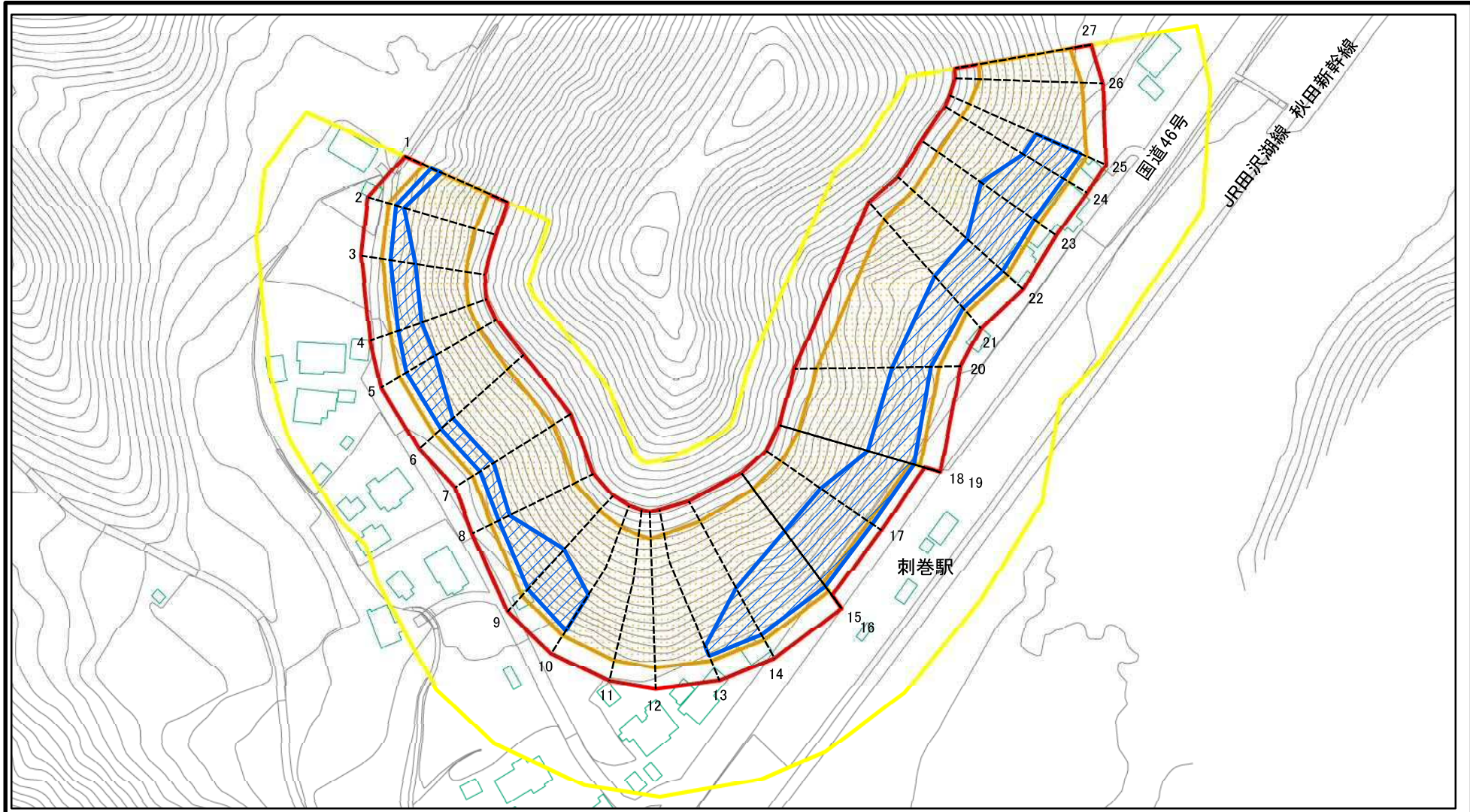
土砂災害警戒区域・土砂災害特別警戒区域
区域図(その1)

| | |
|---|--|
| 土砂災害防止法施行令第二条の基準に該当する区域 | |
| 土砂災害防止法施行令第三条の基準に該当する区域 | |
| 土砂等の(移動)高さが1m以下の場合、土砂等の移動による力が100kN/mを超える区域 | |
| 土砂等の堆積の高さが3mを超える区域 | |
| それ以外の区域 | |

N
縮尺
1:2,500

| | | | |
|---------|------------|------|--------------------|
| 自然現象の種類 | 急傾斜地の崩壊 | 箇所番号 | II-1231 |
| 告示番号 | 第178号 | 箇所名 | 大道 |
| 告示年月日 | 平成30年3月20日 | 所在地 | 秋田県仙北市田沢湖刺巻字大道及び六枚 |

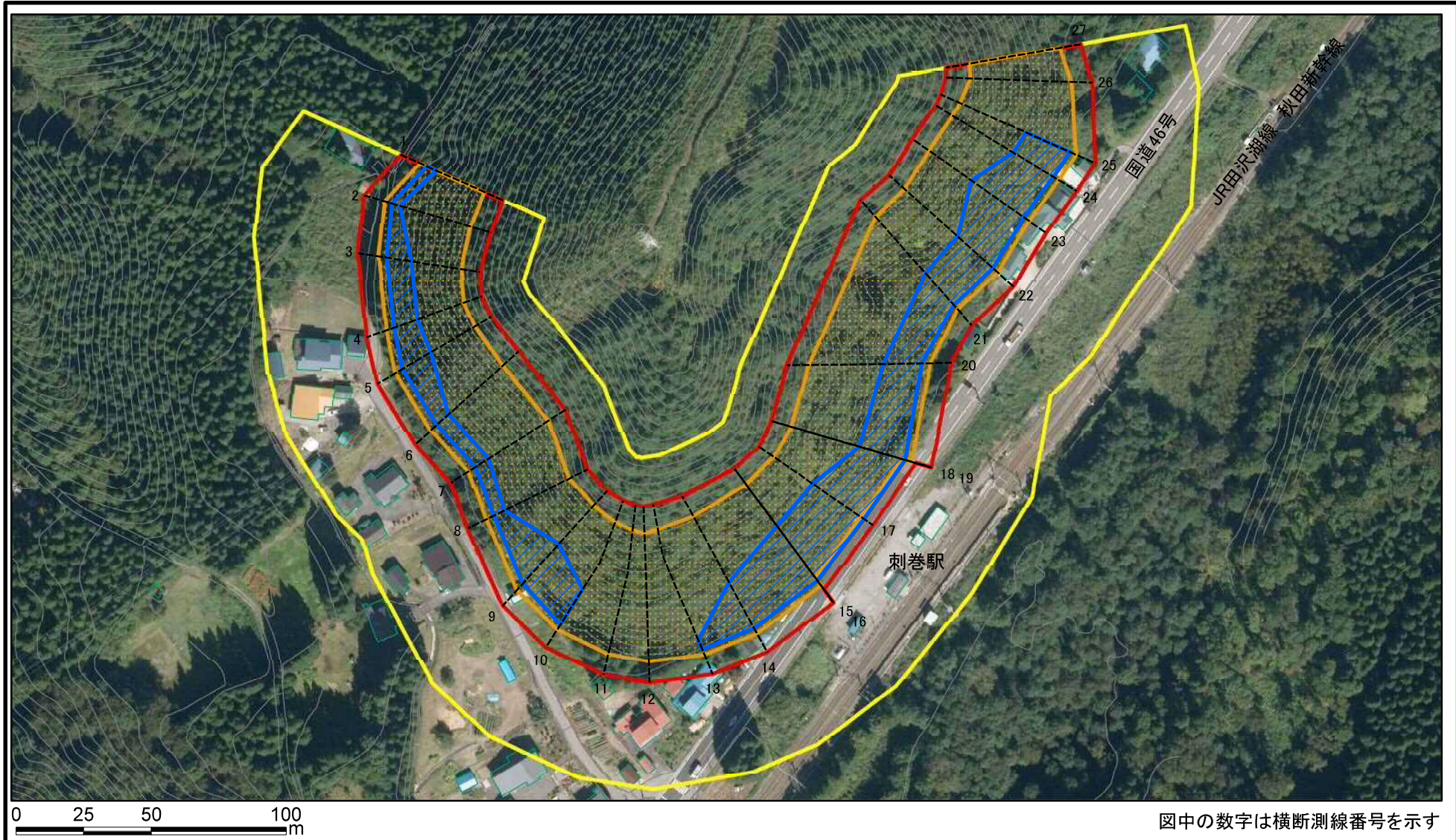
土砂災害警戒区域等の指定の公示に係る図書(その2-1)



図中の数字は横断測線番号を示す

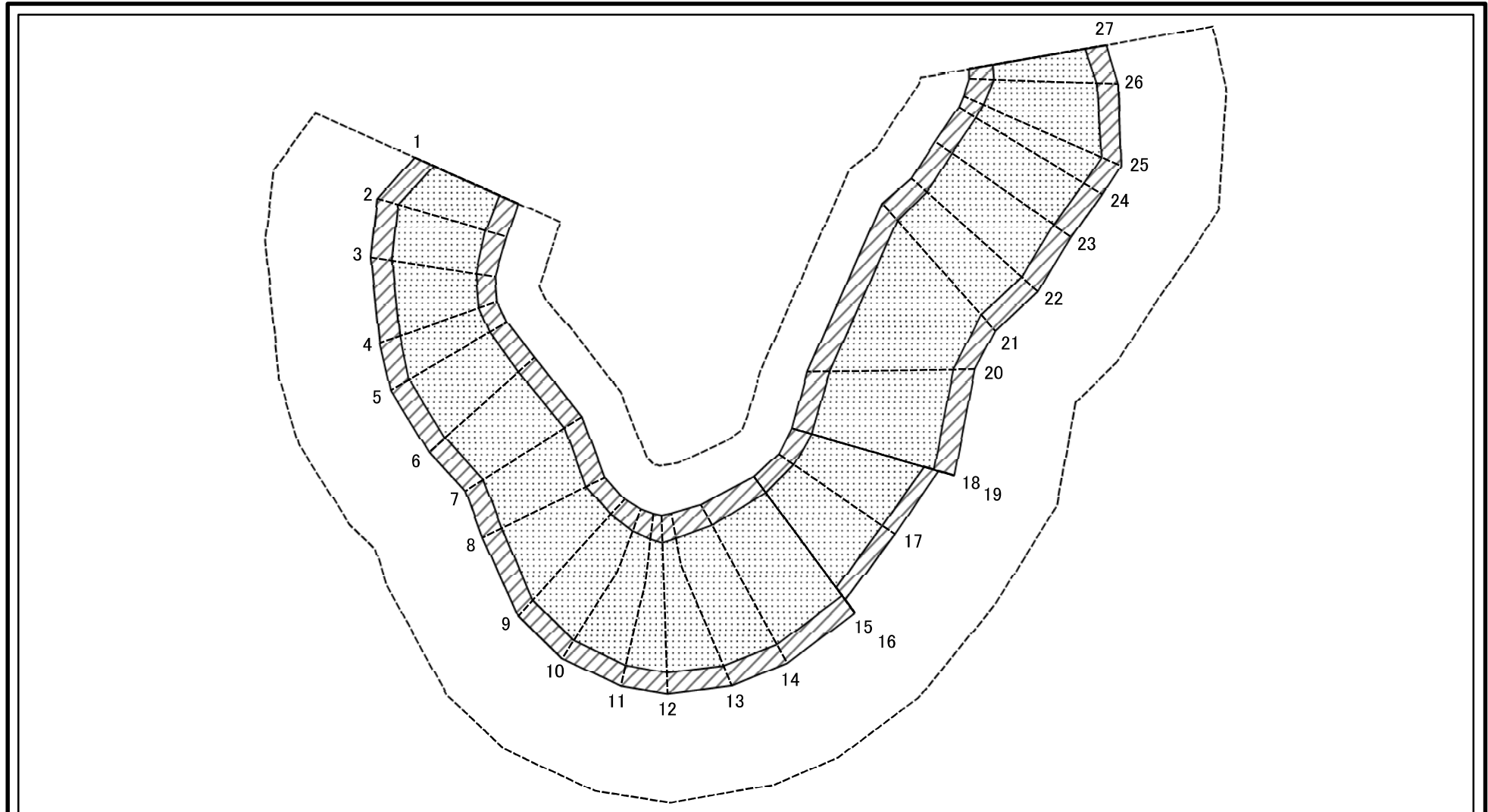
| | | | | | | | |
|---|--|----------|--------------------|---------|------------|------|--------------------|
| 様式-2-1(急) 土砂災害警戒区域・土砂災害特別警戒区域 区域図(その2) | 土砂災害防止法施行令第二条の基準に該当する区域 | | N 縮尺 1:2,000 | 自然現象の種類 | 急傾斜地の崩壊 | 箇所番号 | II-1231 |
| | 土砂災害防止法施行令第三条の基準に該当する区域 | | | 告示番号 | 第178号 | 箇所名 | 大道 |
| | 土砂等の(移動)高さが1m以下の場合、 土砂等の移動による力が100kN/mを超える区域 土砂等の堆積の高さが3mを超える区域 それ以外の区域 | | | 告示年月日 | 平成30年3月20日 | 所在地 | 秋田県仙北市田沢湖刺巻字大道及び六枚 |

土砂災害警戒区域等の指定の公示に係る図書(その2-1)



| | | | | | | | |
|---|---|--|--------------------|---------|------------|------|--------------------|
| 様式-2-1(急) 土砂災害警戒区域・土砂災害特別警戒区域 区域図(その2) | 土砂災害防止法施行令第二条の基準に該当する区域 | | N 縮尺 1:2,000 | 自然現象の種類 | 急傾斜地の崩壊 | 箇所番号 | II-1231 |
| | 土砂災害防止法施行令第三条の基準に該当する区域 | | | 告示番号 | 第178号 | 箇所名 | 大道 |
| | 土砂等の(移動)高さが1m以下の場合、土砂等の移動による力が100kN/mを超える区域 | | | 告示年月日 | 平成30年3月20日 | 所在地 | 秋田県仙北市田沢湖刺巻字大道及び六枚 |
| | 土砂等の堆積の高さが3mを超える区域 | | | | | | |
| | それ以外の区域 | | | | | | |

土砂災害警戒区域等の指定の公示に係る図書(その2-2)



0 25 50 100 m

図中の数字は横断測線番号を示す

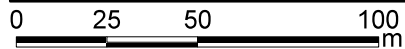
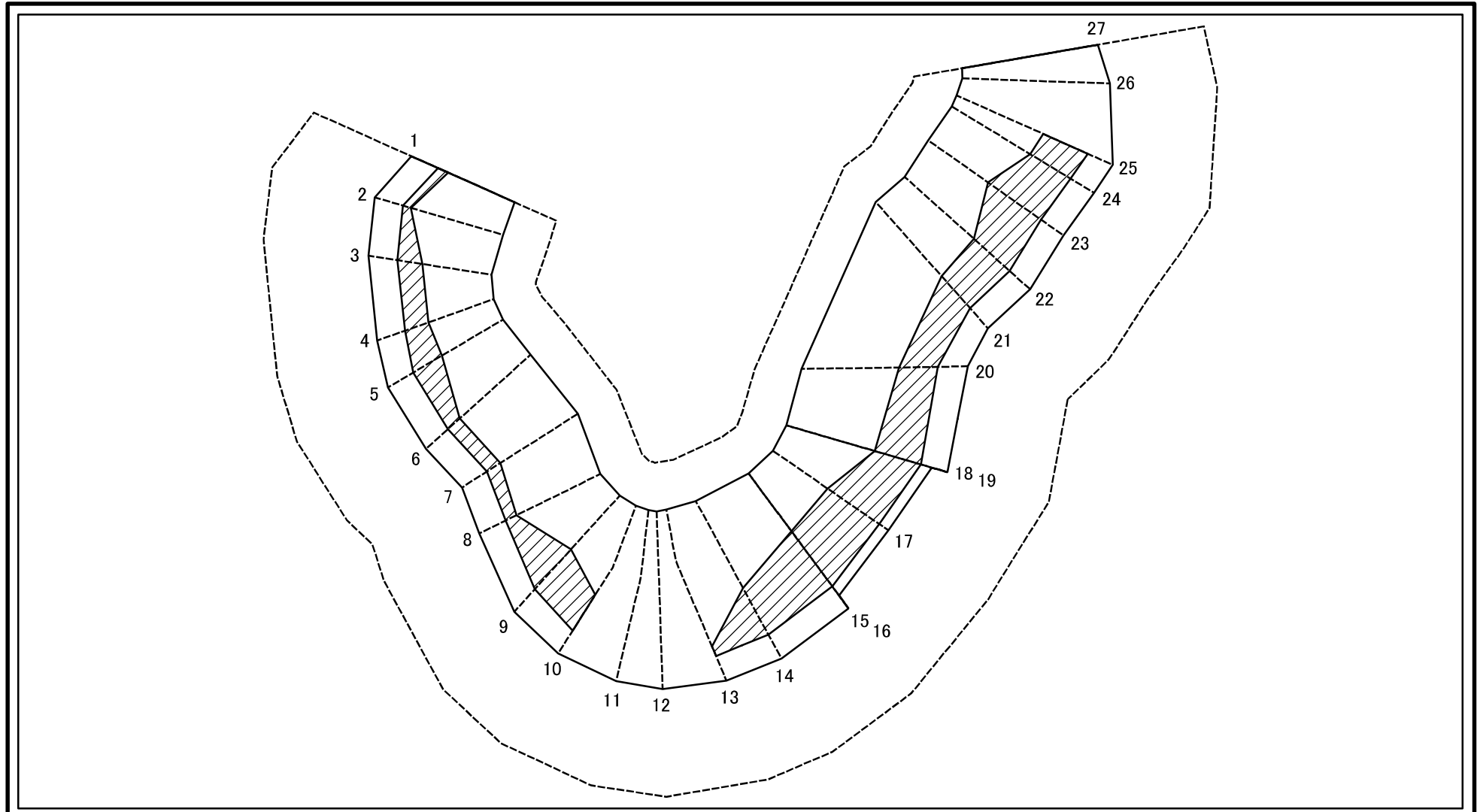
様式-2-2(急)
 土砂災害特別警戒区域の区域区分図
 (急傾斜地の崩壊に伴う土石等の移動により
 建築物の地上部に作用すると想定される力)

| | |
|-------------------------|--|
| 土砂災害防止法施行令第二条の基準に該当する区域 | |
| 土砂災害防止法施行令第三条の基準に該当する区域 | |
| それ以外の区域 | |

| | |
|----|---------|
| N | |
| 縮尺 | 1:2,000 |

| | | | |
|---------|------------|------|--------------------|
| 自然現象の種類 | 急傾斜地の崩壊 | 箇所番号 | II-1231 |
| 告示番号 | 第178号 | 箇所名 | 大道 |
| 告示年月日 | 平成30年3月20日 | 所在地 | 秋田県仙北市田沢湖刺巻字大道及び六枚 |

土砂災害警戒区域等の指定の公示に係る図書(その2-3)



図中の数字は横断測線番号を示す

様式-2-3(急)
土砂災害特別警戒区域の区域区分図
(急傾斜地の崩壊に伴う土石等の堆積により
建築物の地上部に作用すると想定される力)

| | |
|-------------------------|--|
| 土砂災害防止法施行令第二条の基準に該当する区域 | |
| 土砂災害防止法施行令第三条の基準に該当する区域 | |
| それ以外の区域 | |

N
縮尺
1:2,000

| | | | |
|---------|------------|------|--------------------|
| 自然現象の種類 | 急傾斜地の崩壊 | 箇所番号 | II-1231 |
| 告示番号 | 第178号 | 箇所名 | 大道 |
| 告示年月日 | 平成30年3月20日 | 所在地 | 秋田県仙北市田沢湖刺巻字大道及び六枚 |

土砂災害警戒区域等の指定の公示に係る図書(その3)(案)

(1/1)

| 横断測線の区間 | 土石等の移動により建築物の地上部に作用すると想定される力 | | | | 土石等の堆積により建築物の地上部に作用すると想定される力 | | | | 横断測線の区間 | 土石等の移動により建築物の地上部に作用すると想定される力 | | | | 土石等の堆積により建築物の地上部に作用すると想定される力 | | | |
|---------|---|-----------|-----------------------------------|-----------|-----------------------------------|-----------|-----------------------------------|-----------|---------|---|-----------|-----------------------------------|-----------|-----------------------------------|-----------|-----------------------------------|-----------|
| | 土石等の(移動)高さが1m以下の場合、土石等の移動による力が100kN/m ² を超える区域 | | それ以外の区域 | | 土石等の堆積の高さが3mを超える区域 | | それ以外の区域 | | | 土石等の(移動)高さが1m以下の場合、土石等の移動による力が100kN/m ² を超える区域 | | それ以外の区域 | | 土石等の堆積の高さが3mを超える区域 | | それ以外の区域 | |
| | 力の大きさのうち最大のもの(kN/m ²) | 土石等の高さ(m) | 力の大きさのうち最大のもの(kN/m ²) | 土石等の高さ(m) | 力の大きさのうち最大のもの(kN/m ²) | 土石等の高さ(m) | 力の大きさのうち最大のもの(kN/m ²) | 土石等の高さ(m) | | 力の大きさのうち最大のもの(kN/m ²) | 土石等の高さ(m) | 力の大きさのうち最大のもの(kN/m ²) | 土石等の高さ(m) | 力の大きさのうち最大のもの(kN/m ²) | 土石等の高さ(m) | 力の大きさのうち最大のもの(kN/m ²) | 土石等の高さ(m) |
| 1 ~ 2 | 148.80 | 1.00 | 100.00 | 1.00 | 15.97 | 3.04 | 15.73 | 3.00 | ~ | | | | | | | | |
| 2 ~ 3 | 153.82 | 1.00 | 100.00 | 1.00 | 16.61 | 3.17 | 15.73 | 3.00 | ~ | | | | | | | | |
| 3 ~ 4 | 154.34 | 1.00 | 100.00 | 1.00 | 16.71 | 3.19 | 15.73 | 3.00 | ~ | | | | | | | | |
| 4 ~ 5 | 154.79 | 1.00 | 100.00 | 1.00 | 16.71 | 3.19 | 15.73 | 3.00 | ~ | | | | | | | | |
| 5 ~ 6 | 154.79 | 1.00 | 100.00 | 1.00 | 16.52 | 3.15 | 15.73 | 3.00 | ~ | | | | | | | | |
| 6 ~ 7 | 153.01 | 1.00 | 100.00 | 1.00 | 16.28 | 3.10 | 15.73 | 3.00 | ~ | | | | | | | | |
| 7 ~ 8 | 153.01 | 1.00 | 100.00 | 1.00 | 16.28 | 3.10 | 15.73 | 3.00 | ~ | | | | | | | | |
| 8 ~ 9 | 156.62 | 1.00 | 100.00 | 1.00 | 16.38 | 3.12 | 15.73 | 3.00 | ~ | | | | | | | | |
| 9 ~ 10 | 156.62 | 1.00 | 100.00 | 1.00 | 18.32 | 3.49 | 15.73 | 3.00 | ~ | | | | | | | | |
| 10 ~ 11 | 150.77 | 1.00 | 100.00 | 1.00 | - | - | 15.73 | 3.00 | ~ | | | | | | | | |
| 11 ~ 12 | 145.89 | 1.00 | 100.00 | 1.00 | - | - | 15.46 | 2.95 | ~ | | | | | | | | |
| 12 ~ 13 | 146.42 | 1.00 | 100.00 | 1.00 | - | - | 15.73 | 3.00 | ~ | | | | | | | | |
| 13 ~ 14 | 151.06 | 1.00 | 100.00 | 1.00 | 18.28 | 3.49 | 15.73 | 3.00 | ~ | | | | | | | | |
| 14 ~ 15 | 158.30 | 1.00 | 100.00 | 1.00 | 19.06 | 3.63 | 15.73 | 3.00 | ~ | | | | | | | | |
| 15 ~ 16 | | | | | | | | | ~ | | | | | | | | |
| 16 ~ 17 | 161.80 | 1.00 | 100.00 | 1.00 | 19.75 | 3.77 | 15.73 | 3.00 | ~ | | | | | | | | |
| 17 ~ 18 | 161.80 | 1.00 | 100.00 | 1.00 | 19.75 | 3.77 | 15.73 | 3.00 | ~ | | | | | | | | |
| 18 ~ 19 | | | | | | | | | ~ | | | | | | | | |
| 19 ~ 20 | 156.41 | 1.00 | 100.00 | 1.00 | 18.85 | 3.59 | 15.73 | 3.00 | ~ | | | | | | | | |
| 20 ~ 21 | 151.40 | 1.00 | 100.00 | 1.00 | 18.25 | 3.48 | 15.73 | 3.00 | ~ | | | | | | | | |
| 21 ~ 22 | 155.70 | 1.00 | 100.00 | 1.00 | 18.77 | 3.58 | 15.73 | 3.00 | ~ | | | | | | | | |
| 22 ~ 23 | 156.82 | 1.00 | 100.00 | 1.00 | 18.92 | 3.61 | 15.73 | 3.00 | ~ | | | | | | | | |
| 23 ~ 24 | 156.82 | 1.00 | 100.00 | 1.00 | 18.92 | 3.61 | 15.73 | 3.00 | ~ | | | | | | | | |
| 24 ~ 25 | 156.39 | 1.00 | 100.00 | 1.00 | 18.86 | 3.60 | 15.73 | 3.00 | ~ | | | | | | | | |
| 25 ~ 26 | 154.21 | 1.00 | 100.00 | 1.00 | - | - | 15.73 | 3.00 | ~ | | | | | | | | |
| 26 ~ 27 | 145.08 | 1.00 | 100.00 | 1.00 | - | - | 15.64 | 2.98 | ~ | | | | | | | | |

| | | | | |
|----------------------------------|---------|------------|------|--------------------|
| 様式-3(急) 建築物の構造の規制に必要な衝撃に関する事項 | 自然現象の種類 | 急傾斜地の崩壊 | 箇所番号 | II-1231 |
| | 告示番号 | 第178号 | 箇所名 | 大道 |
| | 告示年月日 | 平成30年3月20日 | 所在地 | 秋田県仙北市田沢湖刺巻字大道及び六枚 |