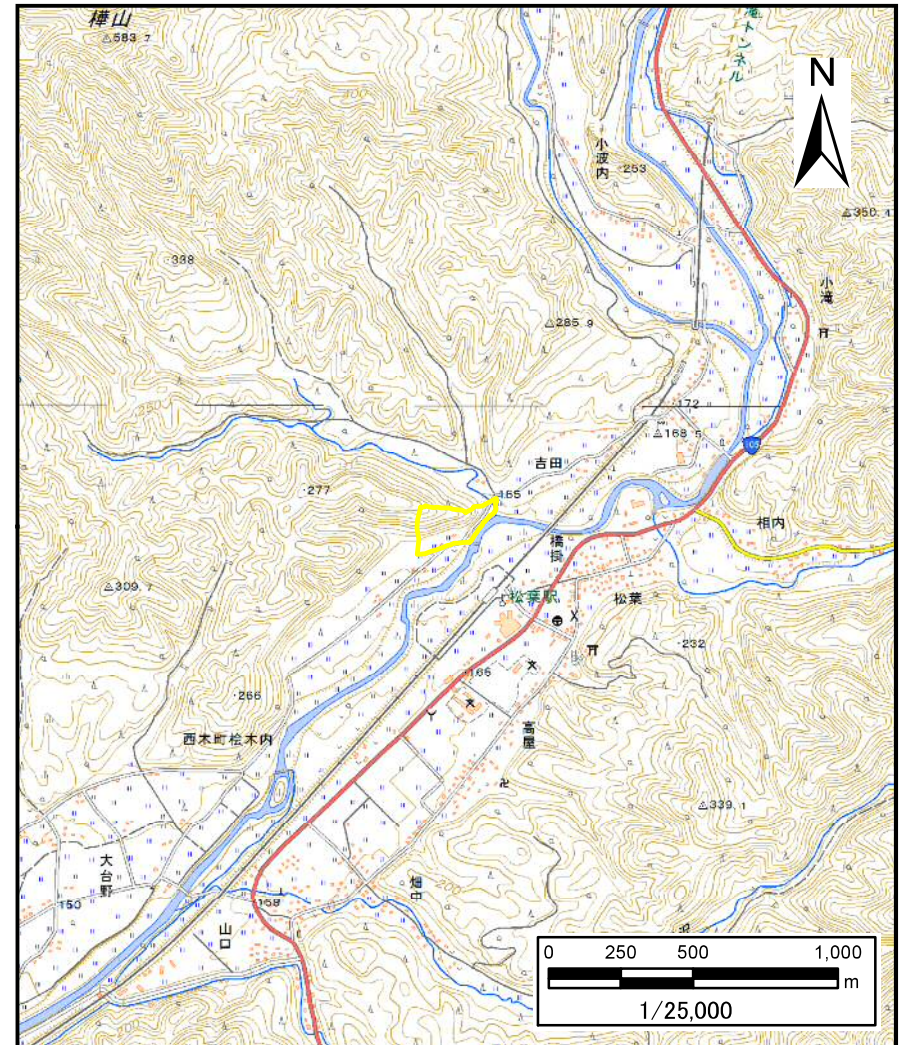
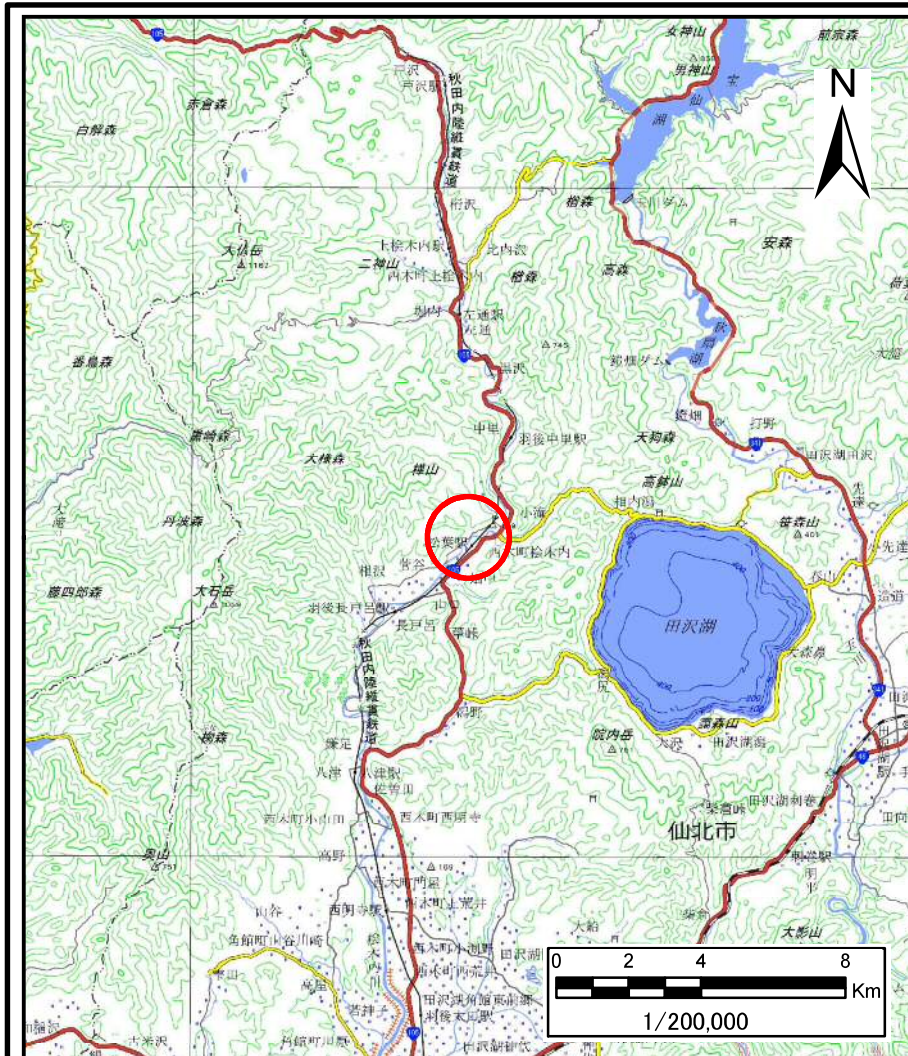


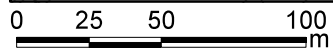
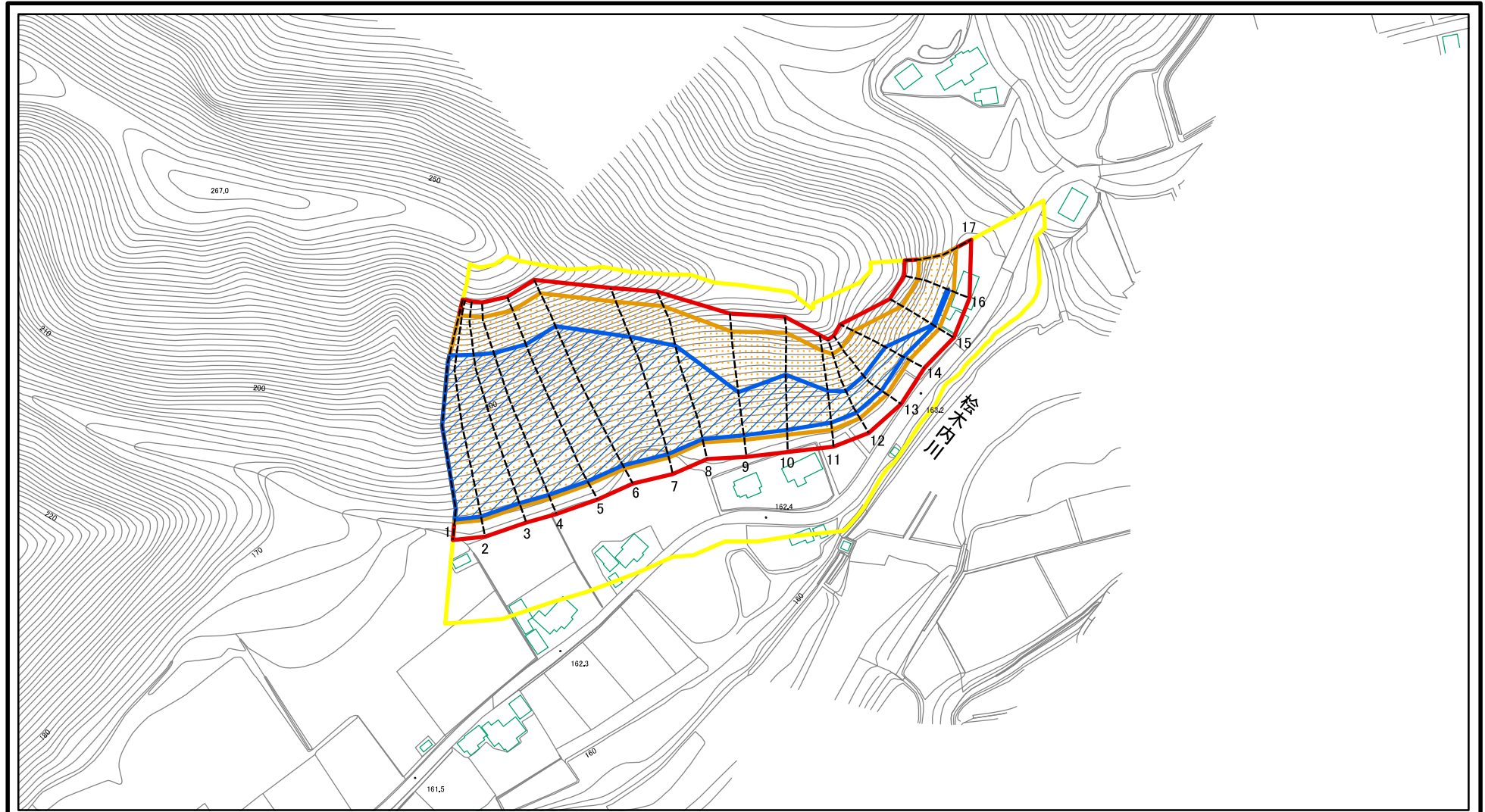
# 土砂災害警戒区域等の指定の公示に係る図書(その1)



様式-1(急) 土砂災害警戒区域・土砂災害特別警戒区域 位置図	自然現象の種類	急傾斜地の崩壊
	箇所番号	II-1308
	箇所名	吉田
	所在地	秋田県仙北市西木町松木内字吉田

この地図は、国土地理院長の承認を得て、同院発行の電子地形図25000及び電子地形図20万を複製したものである。(承認番号 平29情複、第542号)

# 土砂災害警戒区域等の指定の公示に係る図書(その2)



図中の数字は横断測線番号を示す

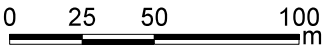
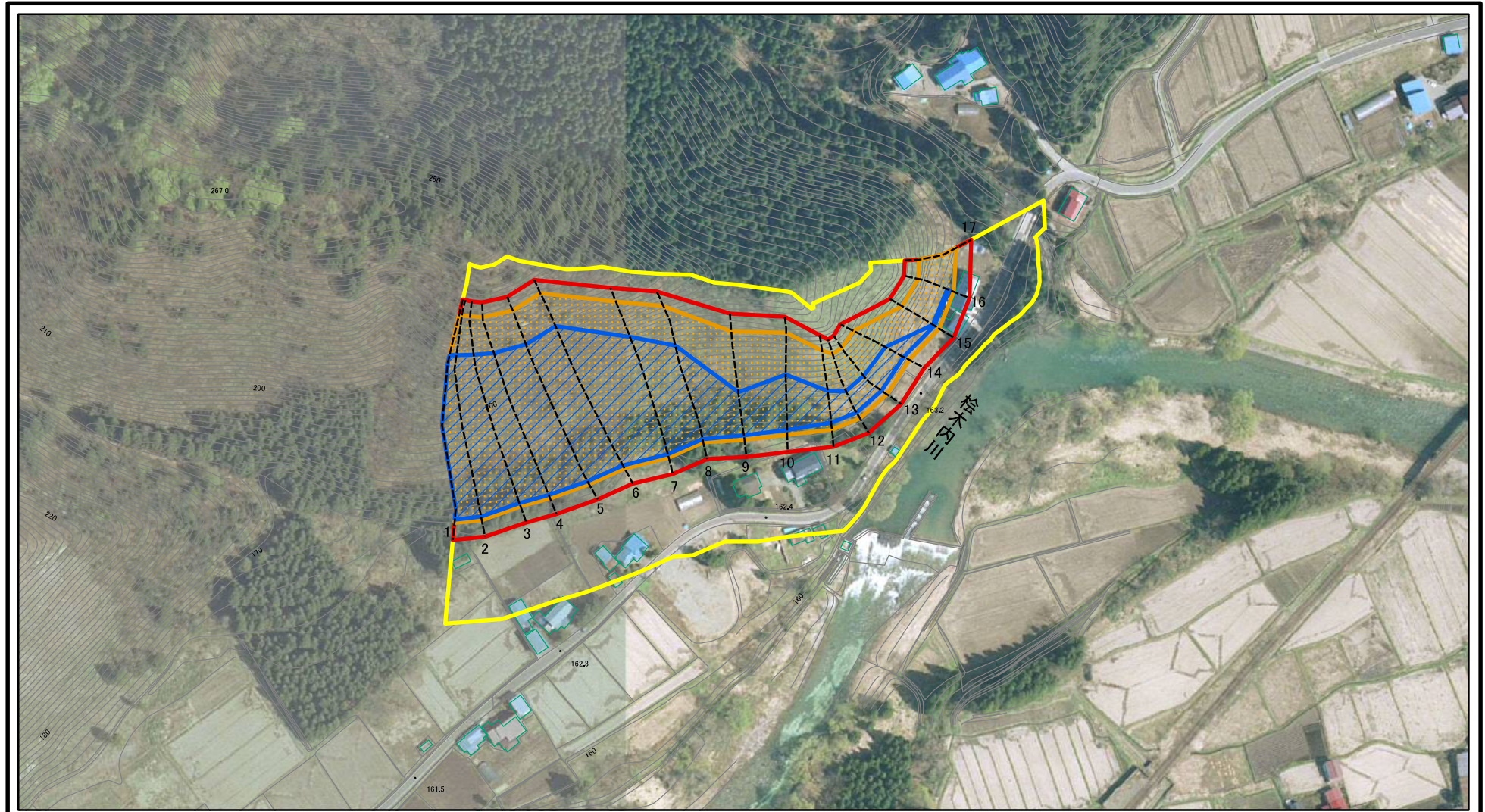
様式-2(急)  
土砂災害警戒区域・土砂災害特別警戒区域  
区域図(その1)

土砂災害防止法施行令第二条の基準に該当する区域	
土砂災害防止法施行令第三条の基準に該当する区域	
それ以外の区域	

	縮尺 1:2,500

自然現象の種類 告示番号 告示年月日	急傾斜地の崩壊 第178号	箇所番号 箇所名 所在地	II-1308 吉田 秋田県仙北市西木町松木内字吉田

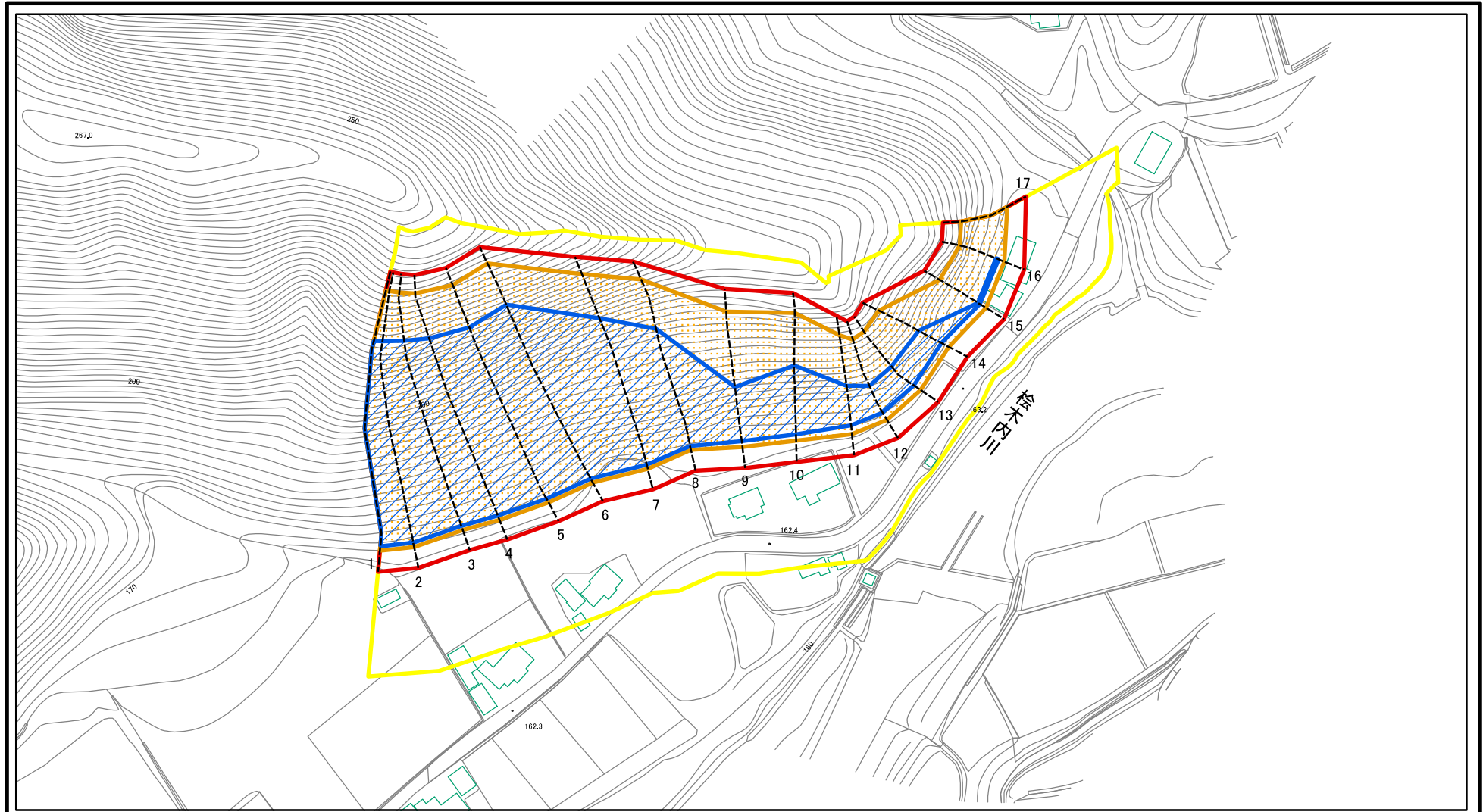
# 土砂災害警戒区域等の指定の公示に係る図書(その2)



図中の数字は横断測線番号を示す

<b>様式-2(急)</b> 土砂災害警戒区域・土砂災害特別警戒区域 区域図(その1)	土砂災害防止法施行令第二条の基準に該当する区域		N 縮尺 1:2,500	自然現象の種類	急傾斜地の崩壊	箇所番号	II-1308
	土砂災害防止法施行令第三条の基準に該当する区域			告示番号	第178号	箇所名	吉田
	土砂等の(移動)高さが1m以下の場合、土砂等の移動による力が100kN/mを超える区域			告示年月日	平成30年3月20日	所在地	秋田県仙北市西木町松木内字吉田
	土砂等の堆積の高さが3mを超える区域						
	それ以外の区域						

# 土砂災害警戒区域等の指定の公示に係る図書(その2-1)



図中の数字は横断測線番号を示す

様式-2-1(急)

土砂災害警戒区域・土砂災害特別警戒区域  
区域図(その2)

土砂災害防止法施行令第二条の基準に該当する区域



自然現象  
の種類

急傾斜地の崩壊

箇所番号

II-1308

土砂災害防止法  
施行令第三条の  
基準に該当する  
区域

土石等の(移動)高さが1m以下の場合、  
土石等の移動による力が100kN/mを超える区域



縮尺

告示番号

第178号

箇所名

吉田

土石等の堆積の高さが3mを超える区域



告示年月日

平成30年3月20日

所在地

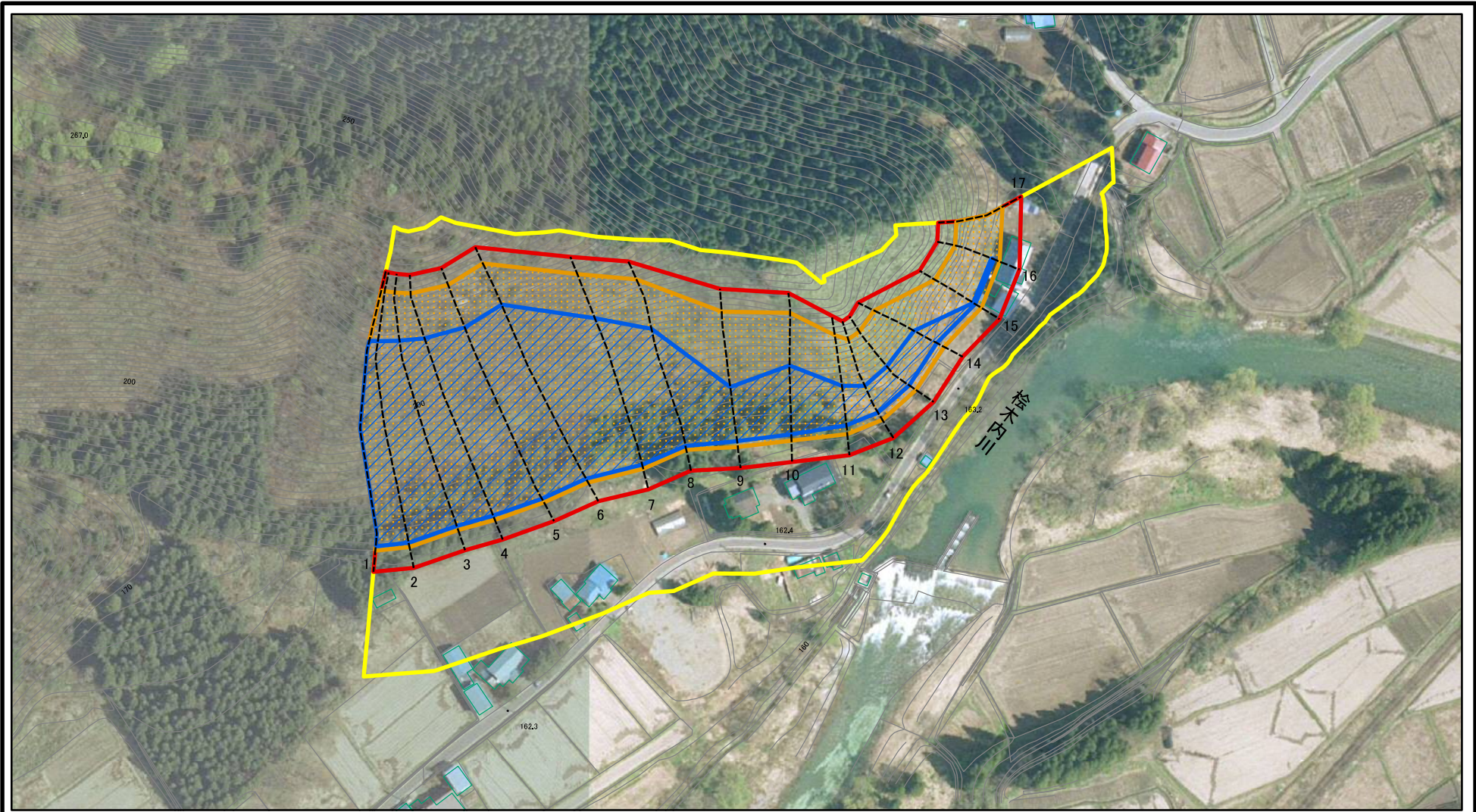
秋田県仙北市西木町松木内字吉田

それ以外の区域

1:2,000



# 土砂災害警戒区域等の指定の公示に係る図書(その2-1)



図中の数字は横断測線番号を示す

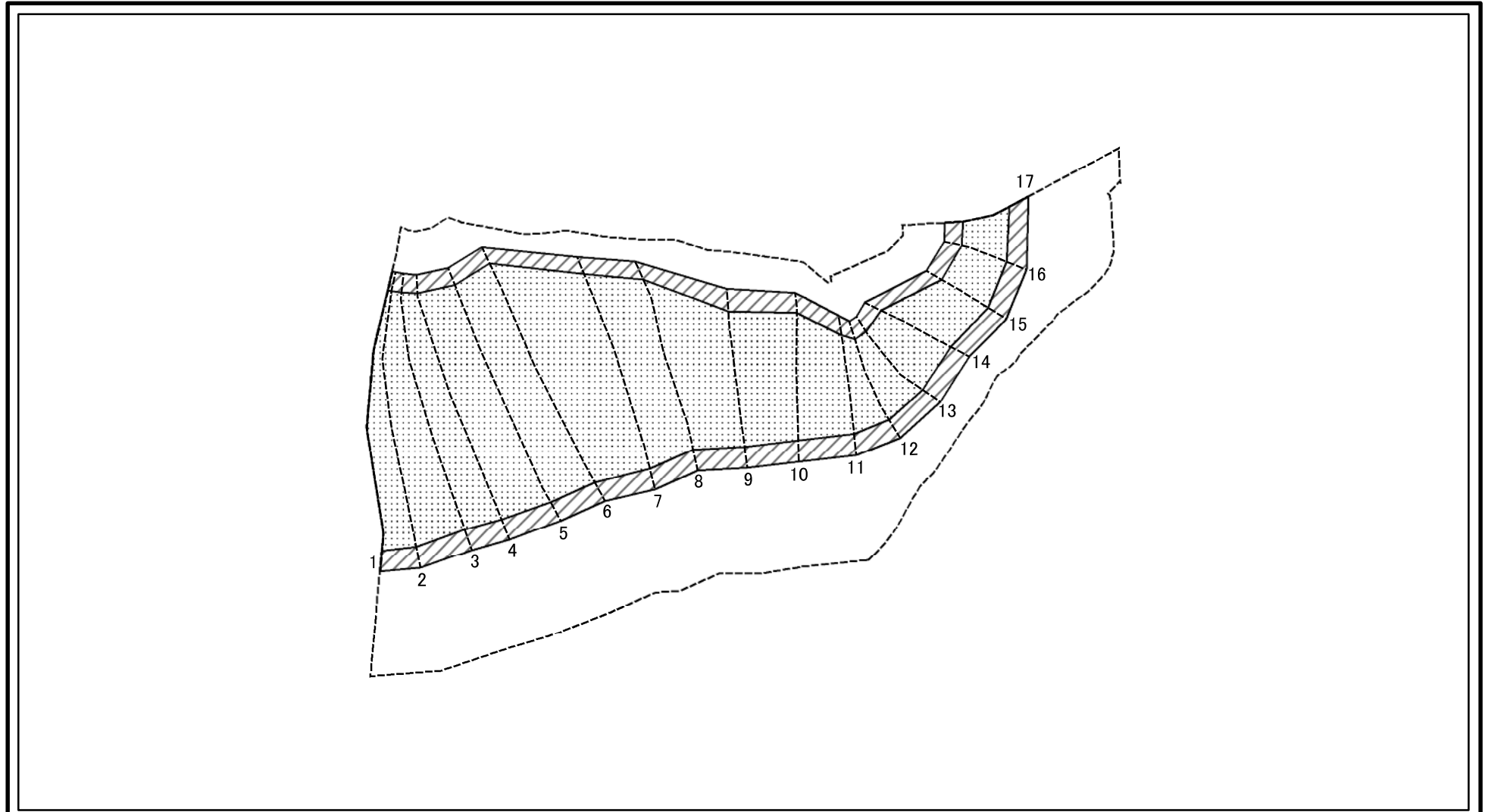
様式-2-1(急)  
土砂災害警戒区域・土砂災害特別警戒区域  
区域図(その2)

土砂災害防止法施行令第二条の基準に該当する区域	
土砂災害防止法施行令第三条の基準に該当する区域	
土砂等の(移動)高さが1m以下の場合、土砂等の移動による力が100kN/mを超える区域	
土砂等の堆積の高さが3mを超える区域	
それ以外の区域	

縮尺  
1:2,000

自然現象の種類	急傾斜地の崩壊	箇所番号	II-1308
告示番号	第178号	箇所名	吉田
告示年月日	平成30年3月20日	所在地	秋田県仙北市西木町松木内字吉田

# 土砂災害警戒区域等の指定の公示に係る図書(その2-2)



図中の数字は横断測線番号を示す

様式-2-2(急)  
土砂災害特別警戒区域の区域区分図  
(急傾斜地の崩壊に伴う土石等の移動により  
建築物の地上部に作用すると想定される力)

土砂災害防止法施行令第二条の基準に該当する区域	
土砂災害防止法 施行令第三条の 基準に該当する 区域	
それ以外の区域	

縮尺
1:2,000

自然現象 の種類
告示番号
告示年月日

急傾斜地の崩壊
第178号
平成30年3月20日

箇所番号	II-1308
箇所名	吉田
所在地	秋田県仙北市西木町松木内字吉田

# 土砂災害警戒区域等の指定の公示に係る図書(その2-3)



図中の数字は横断測線番号を示す

様式-2-3(急)  
土砂災害特別警戒区域の区域区分図  
(急傾斜地の崩壊に伴う土石等の堆積により  
建築物の地上部に作用すると想定される力)

土砂災害防止法施行令第二条の基準に該当する区域



土砂災害防止法  
施行令第三条の  
基準に該当する  
区域



それ以外の区域



N  
縮尺  
1:2,000

自然現象  
の種類

急傾斜地の崩壊

箇所番号

II-1308

告示番号

第178号

箇所名

吉田

告示年月日

平成30年3月20日

所在地

秋田県仙北市西木町檜木内字吉田

土砂災害警戒区域等の指定の公示に係る図書(その3)

横断測線の区間	土石等の移動により建築物の地上部に作用すると想定される力				土石等の堆積により建築物の地上部に作用すると想定される力				横断測線の区間	土石等の移動により建築物の地上部に作用すると想定される力				土石等の堆積により建築物の地上部に作用すると想定される力			
	土石等の(移動)高さが1m以下の場合、土石等の移動による力が100kN/m <sup>2</sup> を超える区域		それ以外の区域		土石等の堆積の高さが3mを超える区域		それ以外の区域			土石等の(移動)高さが1m以下の場合、土石等の移動による力が100kN/m <sup>2</sup> を超える区域		それ以外の区域		土石等の堆積の高さが3mを超える区域		それ以外の区域	
	力の大きさのうち最大のもの(kN/m <sup>2</sup> )	土石等の高さ(m)	力の大きさのうち最大のもの(kN/m <sup>2</sup> )	土石等の高さ(m)	力の大きさのうち最大のもの(kN/m <sup>2</sup> )	土石等の高さ(m)	力の大きさのうち最大のもの(kN/m <sup>2</sup> )	土石等の高さ(m)		力の大きさのうち最大のもの(kN/m <sup>2</sup> )	土石等の高さ(m)	力の大きさのうち最大のもの(kN/m <sup>2</sup> )	土石等の高さ(m)	力の大きさのうち最大のもの(kN/m <sup>2</sup> )	土石等の高さ(m)	力の大きさのうち最大のもの(kN/m <sup>2</sup> )	土石等の高さ(m)
1 ~ 2	163.16	1.00	100.00	1.00	20.55	4.07	15.16	3.00	~								
2 ~ 3	164.99	1.00	100.00	1.00	20.88	4.13	15.16	3.00	~								
3 ~ 4	165.97	1.00	100.00	1.00	21.10	4.17	15.16	3.00	~								
4 ~ 5	166.77	1.00	100.00	1.00	21.34	4.22	15.16	3.00	~								
5 ~ 6	166.99	1.00	100.00	1.00	21.41	4.24	15.16	3.00	~								
6 ~ 7	166.99	1.00	100.00	1.00	21.41	4.24	15.16	3.00	~								
7 ~ 8	165.49	1.00	100.00	1.00	21.04	4.16	15.16	3.00	~								
8 ~ 9	160.73	1.00	100.00	1.00	20.31	4.02	15.16	3.00	~								
9 ~ 10	157.81	1.00	100.00	1.00	18.31	3.62	15.16	3.00	~								
10 ~ 11	157.81	1.00	100.00	1.00	18.31	3.62	15.16	3.00	~								
11 ~ 12	156.36	1.00	100.00	1.00	16.21	3.21	15.16	3.00	~								
12 ~ 13	157.82	1.00	100.00	1.00	16.83	3.33	15.16	3.00	~								
13 ~ 14	157.82	1.00	100.00	1.00	16.83	3.33	15.16	3.00	~								
14 ~ 15	156.88	1.00	100.00	1.00	16.80	3.32	15.16	3.00	~								
15 ~ 16	147.76	1.00	100.00	1.00	16.92	3.35	15.16	3.00	~								
16 ~ 17	145.62	1.00	100.00	1.00	-	-	15.16	3.00	~								
~									~								
~									~								
~									~								
~									~								
~									~								
~									~								
~									~								
~									~								
~									~								
~									~								
~									~								
~									~								
~									~								
~									~								
~									~								

様式-3(急) 建築物の構造の規制に必要な衝撃に関する事項	自然現象の種類	急傾斜地の崩壊	箇所番号	II-1308
	告示番号	第178号	箇所名	吉田
	告示年月日	平成30年3月20日	所在地	秋田県仙北市西木町松木内字吉田