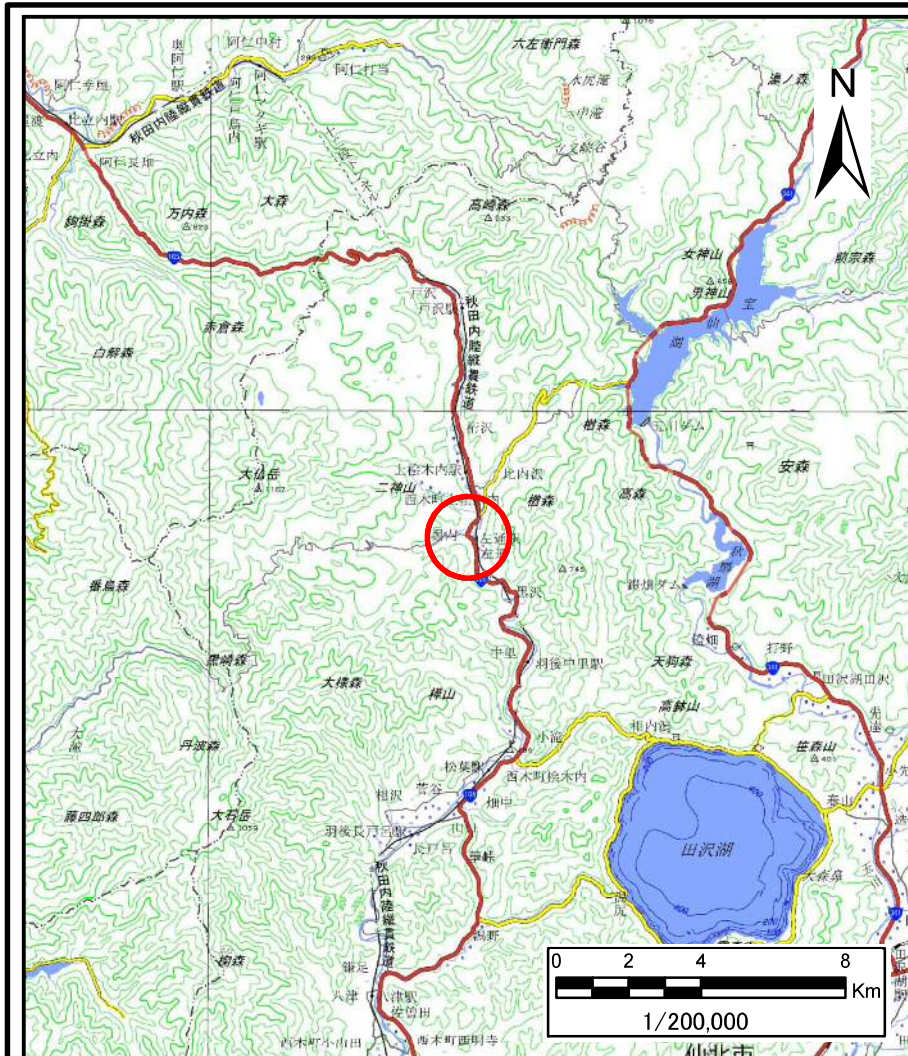
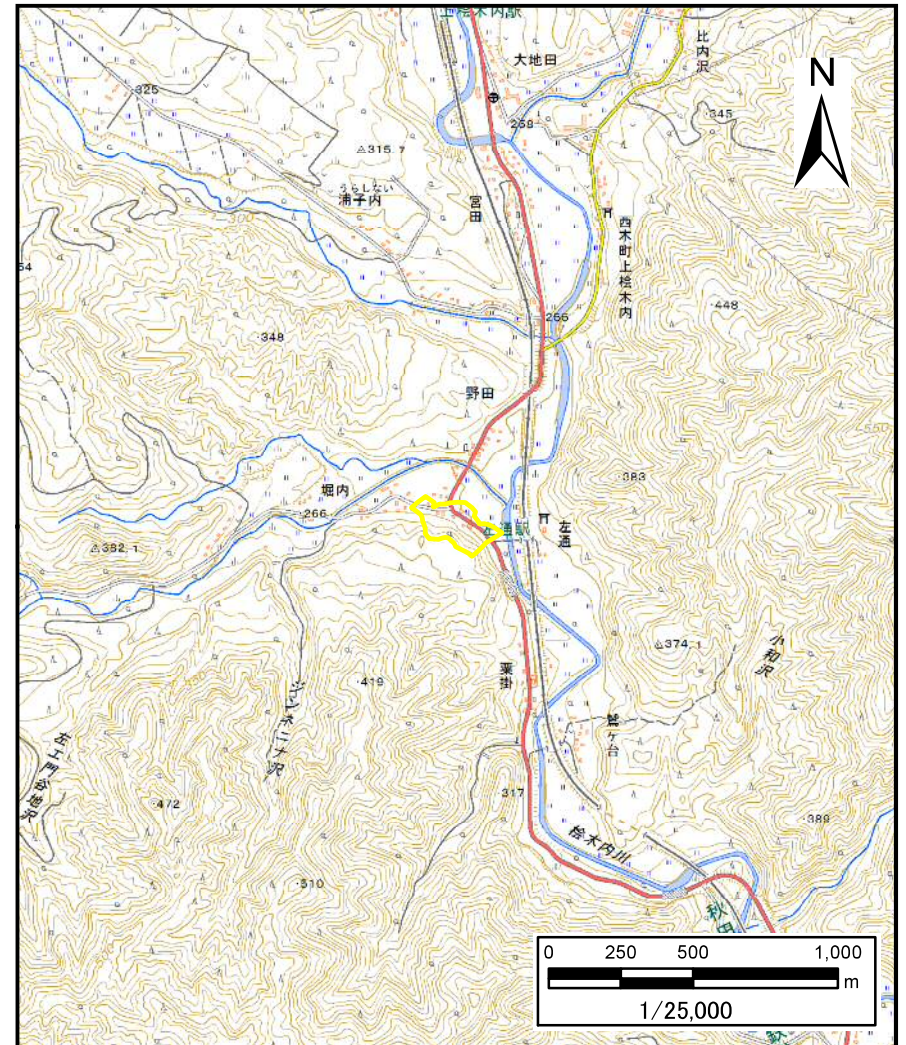


土砂災害警戒区域等の指定の公示に係る図書(その1)



(1/200,000)

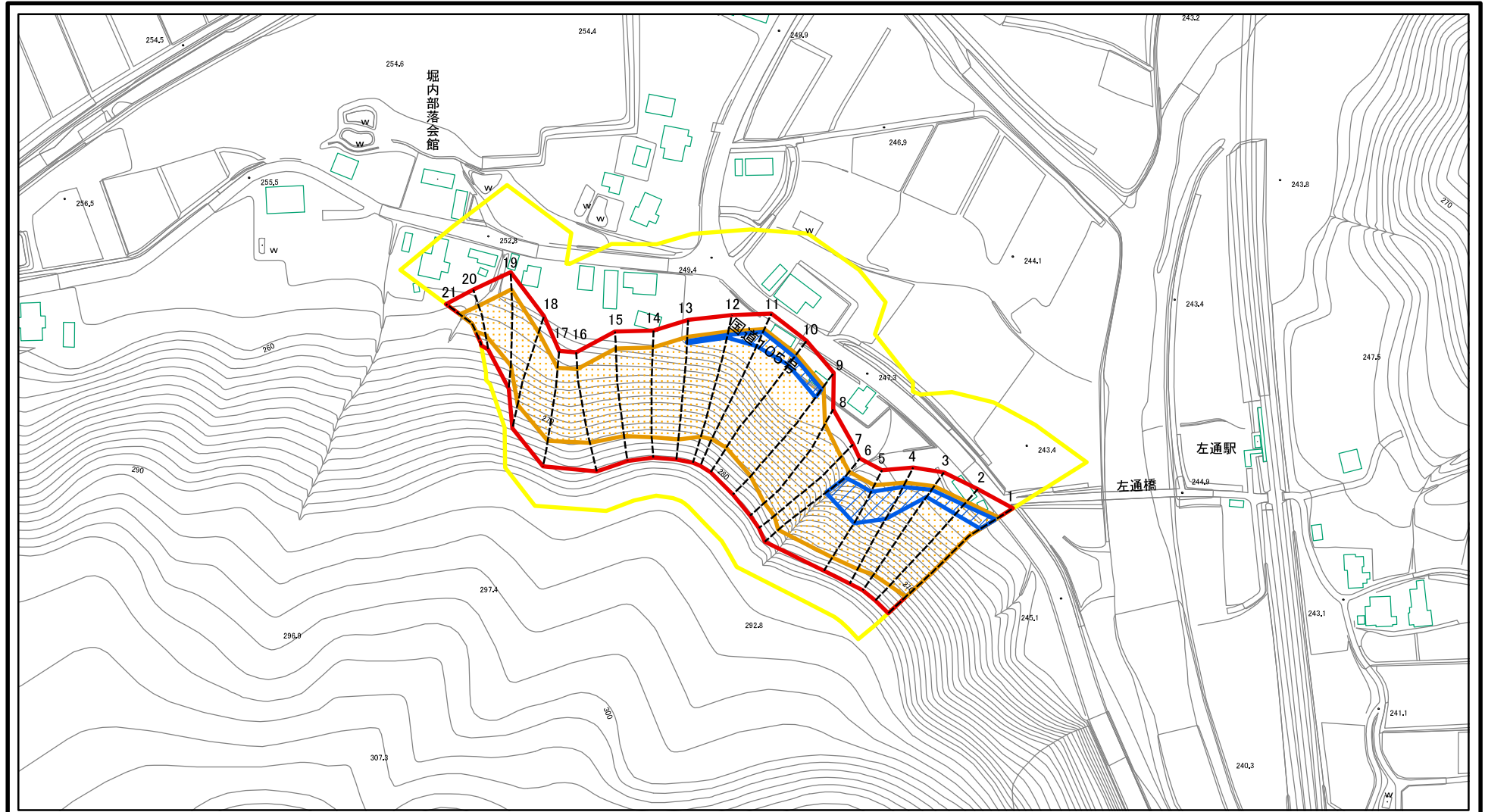


(1/25,000)

様式-1(急) 土砂災害警戒区域・土砂災害特別警戒区域 位置図	自然現象の種類	急傾斜地の崩壊
	箇所番号	II-1282
	箇所名	堀内
	所在地	秋田県仙北市西木町上桧木内字堀内

この地図は、国土地理院長の承認を得て、同院発行の電子地形図25000及び電子地形図20万を複製したものである。(承認番号 平29情複、第542号)

土砂災害警戒区域等の指定の公示に係る図書(その2)



図中の数字は横断測線番号を示す

様式-2(急)

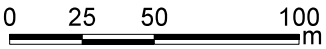
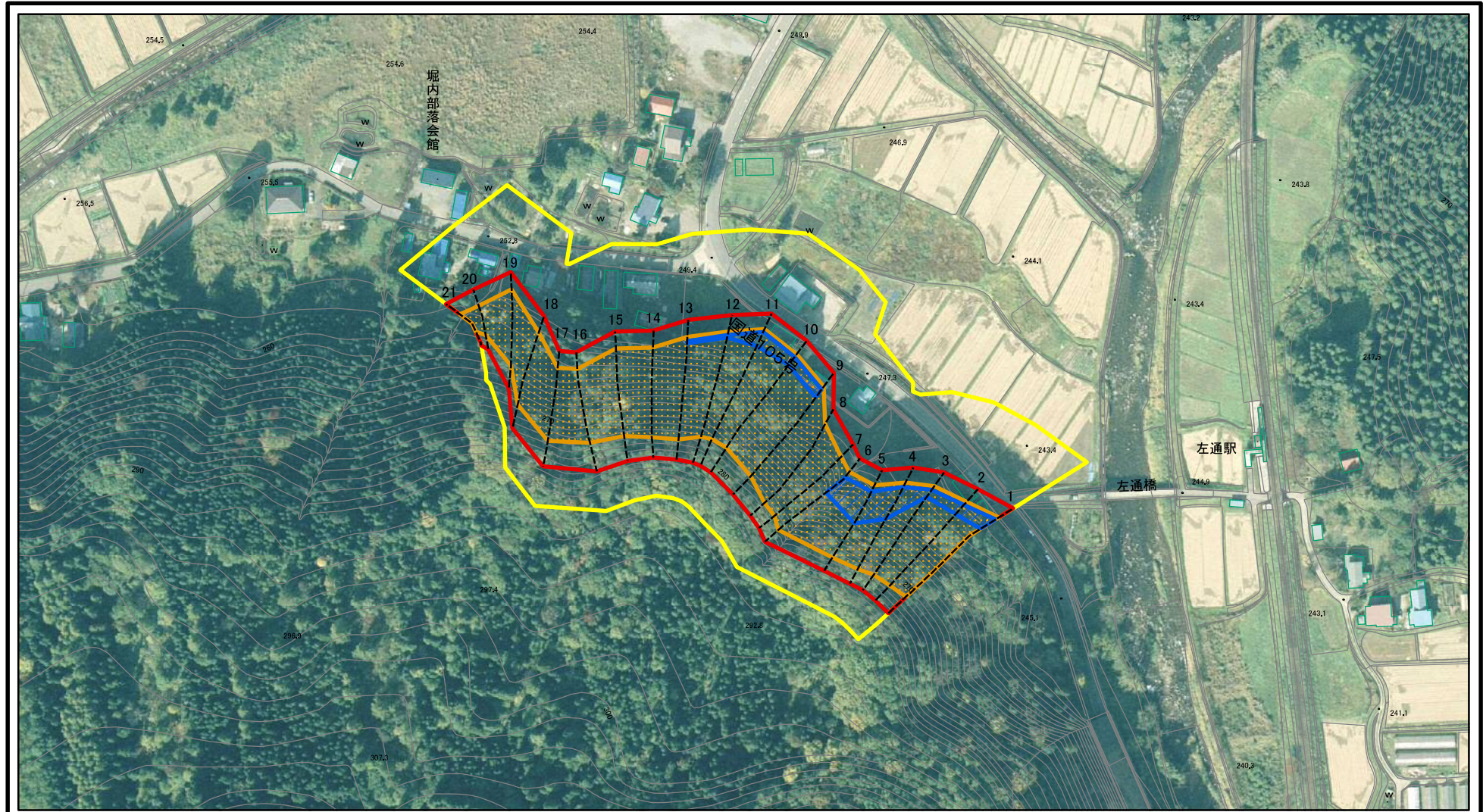
土砂災害警戒区域・土砂災害特別警戒区域
区域図(その1)

土砂災害防止法施行令第二条の基準に該当する区域	
土砂災害防止法施行令第三条の基準に該当する区域	
それ以外の区域	

縮尺
1:2,500

自然現象の種類	急傾斜地の崩壊	箇所番号	II-1282
告示番号	第178号	箇所名	堀内
告示年月日	平成30年3月20日	所在地	秋田県仙北市西木町 上松木内字堀内

土砂災害警戒区域等の指定の公示に係る図書(その2)



図中の数字は横断測線番号を示す

様式-2(急)

土砂災害警戒区域・土砂災害特別警戒区域
区域図(その1)

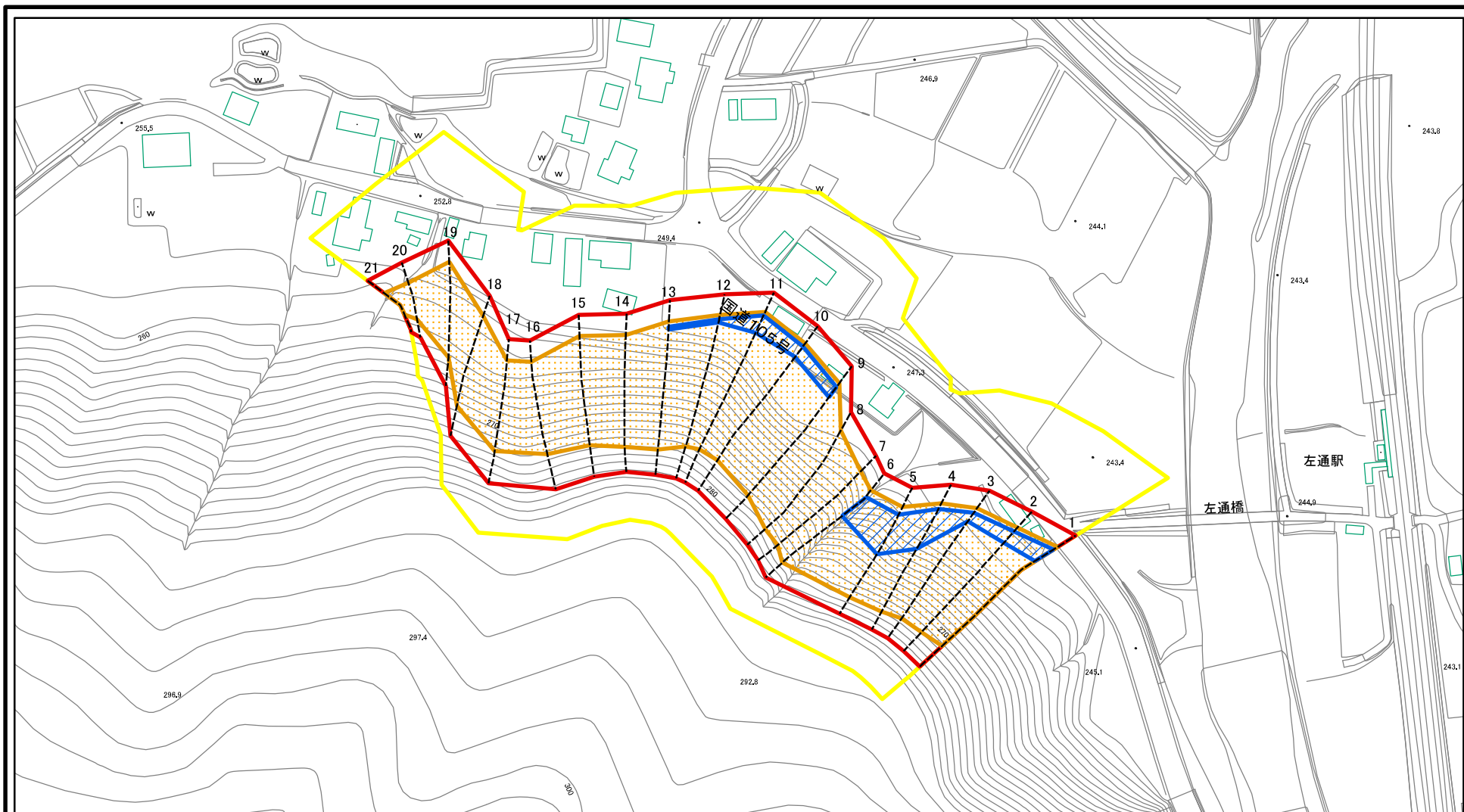
土砂災害防止法施行令第二条の基準に該当する区域	
土砂災害防止法施行令第三条の基準に該当する区域	
それ以外の区域	

	縮尺
	1:2,500

自然現象の種類	急傾斜地の崩壊
告示番号	第178号
告示年月日	平成30年3月20日

箇所番号	II-1282
箇所名	堀内
所在地	秋田県仙北市西木町 上松木内字堀内

土砂災害警戒区域等の指定の公示に係る図書(その2-1)



図中の数字は横断測線番号を示す

様式-2-1(急)

土砂災害警戒区域・土砂災害特別警戒区域
区域図(その2)

土砂災害防止法施行令第二条の基準に該当する区域



自然現象
の種類

急傾斜地の崩壊

箇所番号

II-1282

土砂災害防止法
施行令第三条の
基準に該当する
区域



縮尺

告示番号

第178号

箇所名

堀内

土砂等の堆積の高さが3mを超える区域
それ以外の区域



1:2,000

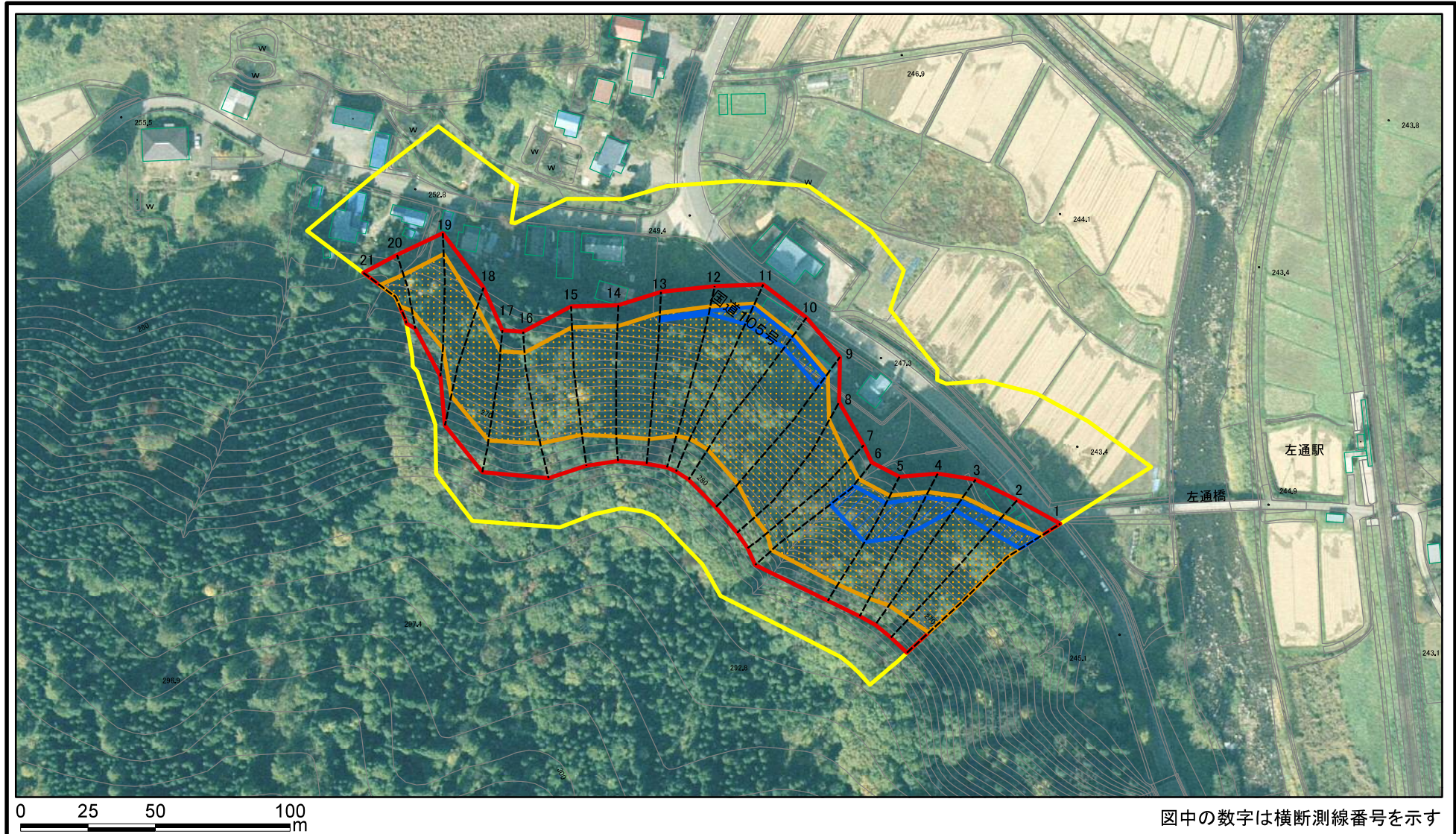
告示年月日

平成30年3月20日

所在地

秋田県仙北市西木町
上桧木内字堀内

土砂災害警戒区域等の指定の公示に係る図書(その2-1)



0 25 50 100
m

図中の数字は横断測線番号を示す

様式-2-1(急)

土砂災害警戒区域・土砂災害特別警戒区域
区域図(その2)

土砂災害防止法施行令第二条の基準に該当する区域



自然現象
の種類

急傾斜地の崩壊

箇所番号

II-1282

土砂災害防止法
施行令第三条の
基準に該当する
区域

土石等の(移動)高さが1m以下の場合、
土石等の移動による力が100kN/mを超える区域



縮尺

告示番号

第178号

箇所名

堀内

土石等の堆積の高さが3mを超える区域
それ以外の区域



1:2,000

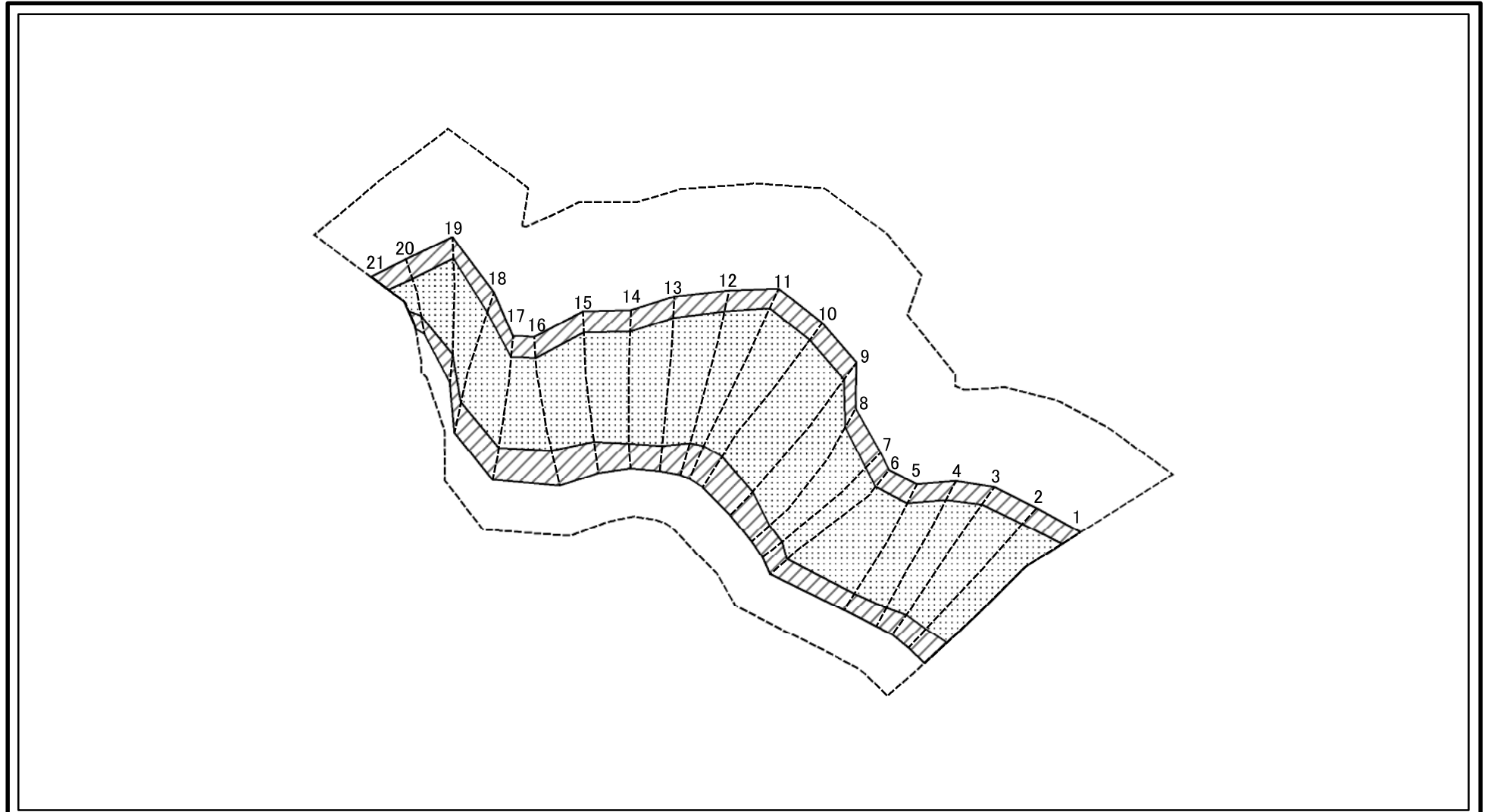
告示年月日

平成30年3月20日

所在地

秋田県仙北市西木町
上桧木内字堀内

土砂災害警戒区域等の指定の公示に係る図書(その2-2)



図中の数字は横断測線番号を示す

様式-2-2(急)
土砂災害特別警戒区域の区域区分図
(急傾斜地の崩壊に伴う土石等の移動により
建築物の地上部に作用すると想定される力)

土砂災害防止法施行令第二条の基準に該当する区域



自然現象
の種類

急傾斜地の崩壊

箇所番号

II-1282

土砂災害防止法
施行令第三条の
基準に該当する
区域

土石等の(移動)高さが1m以下の場合、
土石等の移動による力が100kN/mを超える区域



縮尺

告示番号

第178号

箇所名

堀内

それ以外の区域



1:2,000

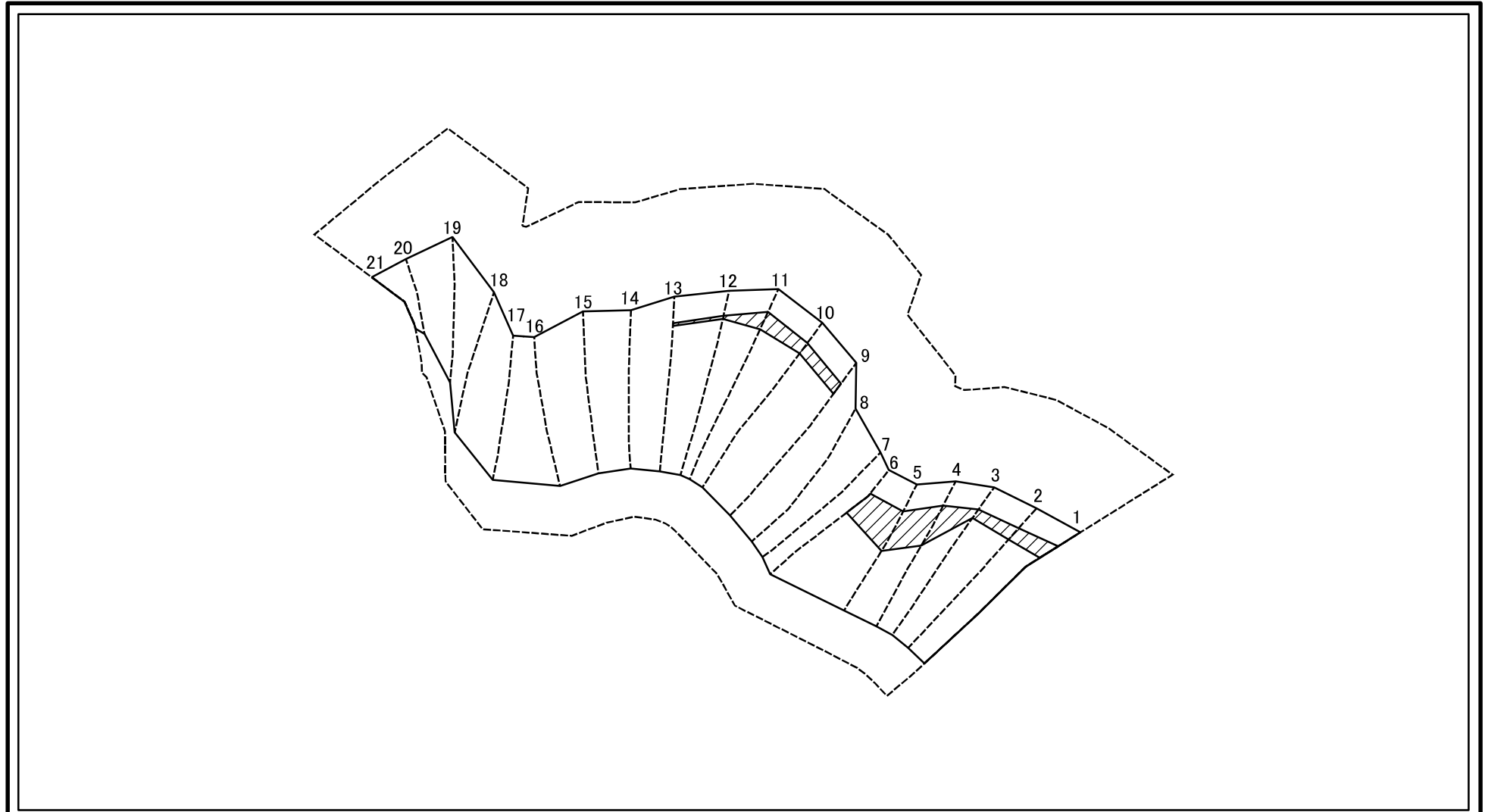
告示年月日

平成30年3月20日

所在地

秋田県仙北市西木町
上桧木内字堀内

土砂災害警戒区域等の指定の公示に係る図書(その2-3)



図中の数字は横断測線番号を示す

様式-2-3(急) 土砂災害特別警戒区域の区域区分図 (急傾斜地の崩壊に伴う土石等の堆積により 建築物の地上部に作用すると想定される力)	土砂災害防止法施行令第二条の基準に該当する区域		N 縮尺 1:2,000	自然現象の種類	急傾斜地の崩壊	箇所番号	II-1282
	土砂災害防止法 施行令第三条の 基準に該当する 区域	土石等の堆積の高さが3mを超える区域		告示番号	第178号	箇所名	堀内
		それ以外の区域		告示年月日	平成30年3月20日	所在地	秋田県仙北市西木町 上桧木内字堀内

土砂災害警戒区域等の指定の公示に係る図書(その3)

(1/1)

横断測線の区間	土石等の移動により建築物の地上部に作用すると想定される力				土石等の堆積により建築物の地上部に作用すると想定される力				横断測線の区間	土石等の移動により建築物の地上部に作用すると想定される力				土石等の堆積により建築物の地上部に作用すると想定される力			
	土石等の(移動)高さが1m以下の場合、土石等の移動による力が100kN/m ² を超える区域		それ以外の区域		土石等の堆積の高さが3mを超える区域		それ以外の区域			土石等の(移動)高さが1m以下の場合、土石等の移動による力が100kN/m ² を超える区域		それ以外の区域		土石等の堆積の高さが3mを超える区域		それ以外の区域	
	力の大きさのうち最大のもの (kN/m ²)	土石等の高さ (m)	力の大きさのうち最大のもの (kN/m ²)	土石等の高さ (m)	力の大きさのうち最大のもの (kN/m ²)	土石等の高さ (m)	力の大きさのうち最大のもの (kN/m ²)	土石等の高さ (m)		力の大きさのうち最大のもの (kN/m ²)	土石等の高さ (m)	力の大きさのうち最大のもの (kN/m ²)	土石等の高さ (m)	力の大きさのうち最大のもの (kN/m ²)	土石等の高さ (m)	力の大きさのうち最大のもの (kN/m ²)	土石等の高さ (m)
1 ~ 2	145.15	1.00	100.00	1.00	17.16	3.40	15.16	3.00	~								
2 ~ 3	149.12	1.00	100.00	1.00	17.48	3.46	15.16	3.00	~								
3 ~ 4	156.31	1.00	100.00	1.00	18.18	3.60	15.16	3.00	~								
4 ~ 5	157.40	1.00	100.00	1.00	18.18	3.60	15.16	3.00	~								
5 ~ 6	157.40	1.00	100.00	1.00	16.01	3.17	15.16	3.00	~								
6 ~ 7	150.27	1.00	100.00	1.00	-	-	15.16	3.00	~								
7 ~ 8	148.80	1.00	100.00	1.00	-	-	15.10	2.99	~								
8 ~ 9	148.80	1.00	100.00	1.00	-	-	15.16	3.00	~								
9 ~ 10	135.96	1.00	100.00	1.00	16.60	3.28	15.16	3.00	~								
10 ~ 11	131.59	1.00	100.00	1.00	16.35	3.23	15.16	3.00	~								
11 ~ 12	134.02	1.00	100.00	1.00	16.51	3.27	15.16	3.00	~								
12 ~ 13	145.59	1.00	100.00	1.00	17.24	3.41	15.16	3.00	~								
13 ~ 14	145.59	1.00	100.00	1.00	-	-	15.16	3.00	~								
14 ~ 15	145.02	1.00	100.00	1.00	-	-	14.92	2.95	~								
15 ~ 16	134.68	1.00	100.00	1.00	-	-	14.35	2.84	~								
16 ~ 17	131.91	1.00	100.00	1.00	-	-	14.29	2.83	~								
17 ~ 18	134.89	1.00	100.00	1.00	-	-	14.44	2.86	~								
18 ~ 19	137.93	1.00	100.00	1.00	-	-	14.60	2.89	~								
19 ~ 20	137.93	1.00	100.00	1.00	-	-	14.60	2.89	~								
20 ~ 21	137.26	1.00	100.00	1.00	-	-	14.19	2.81	~								
~									~								
~									~								
~									~								
~									~								
~									~								
~									~								
~									~								

様式-3(急) 建築物の構造の規制に必要な衝撃に関する事項	自然現象の種類	急傾斜地の崩壊	箇所番号	II-1282
	告示番号	第178号	箇所名	堀内
	告示年月日	平成30年3月20日	所在地	秋田県仙北市西木町上松木内字堀内