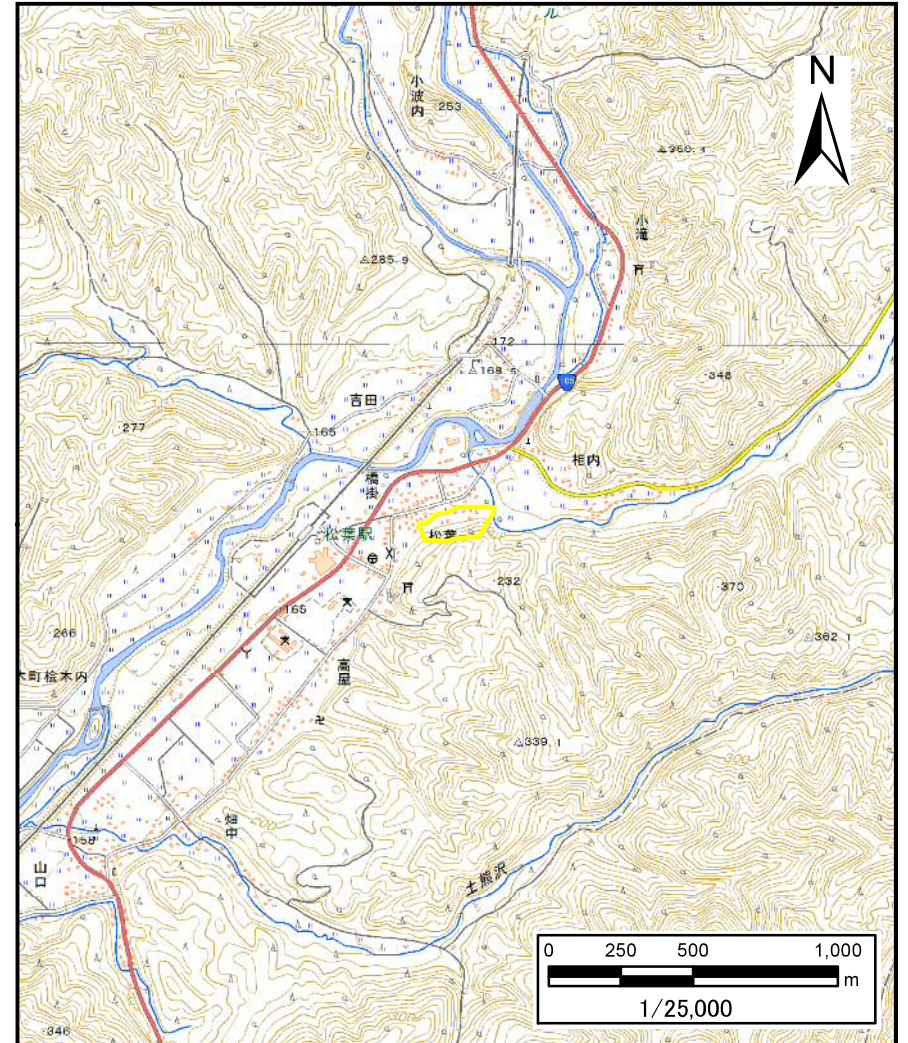
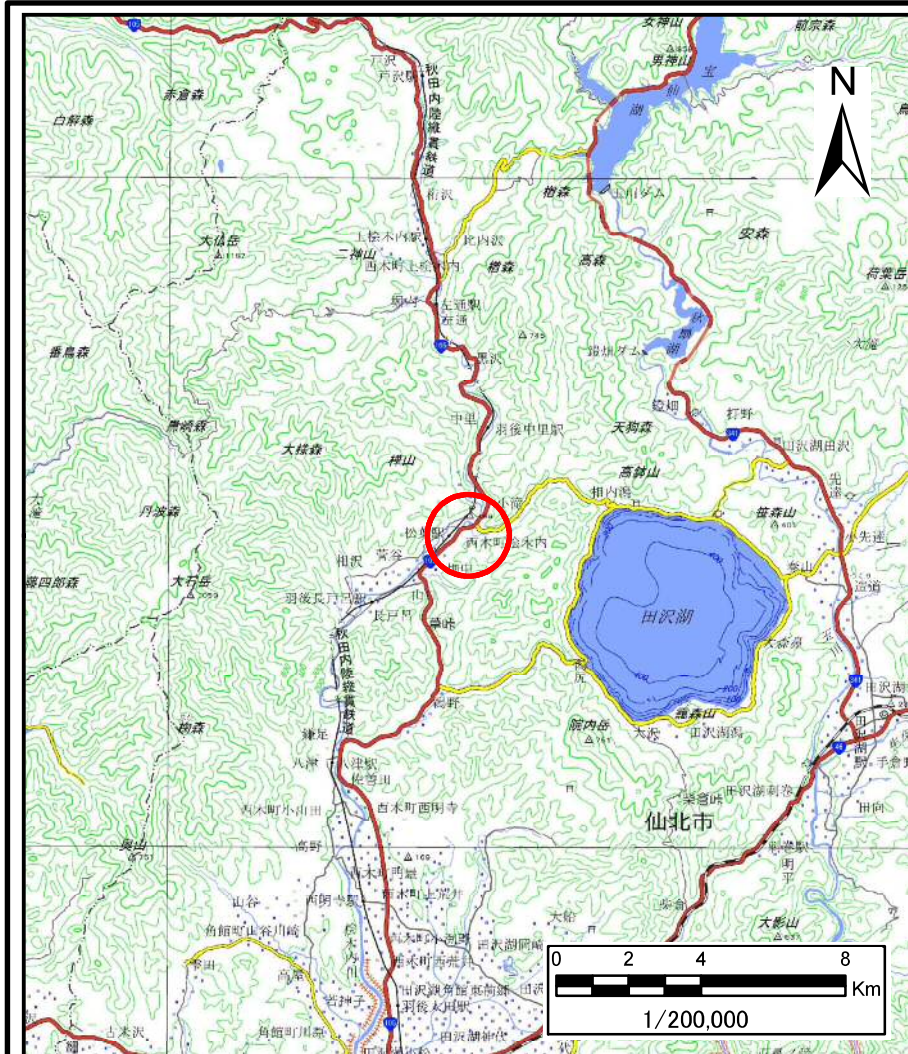


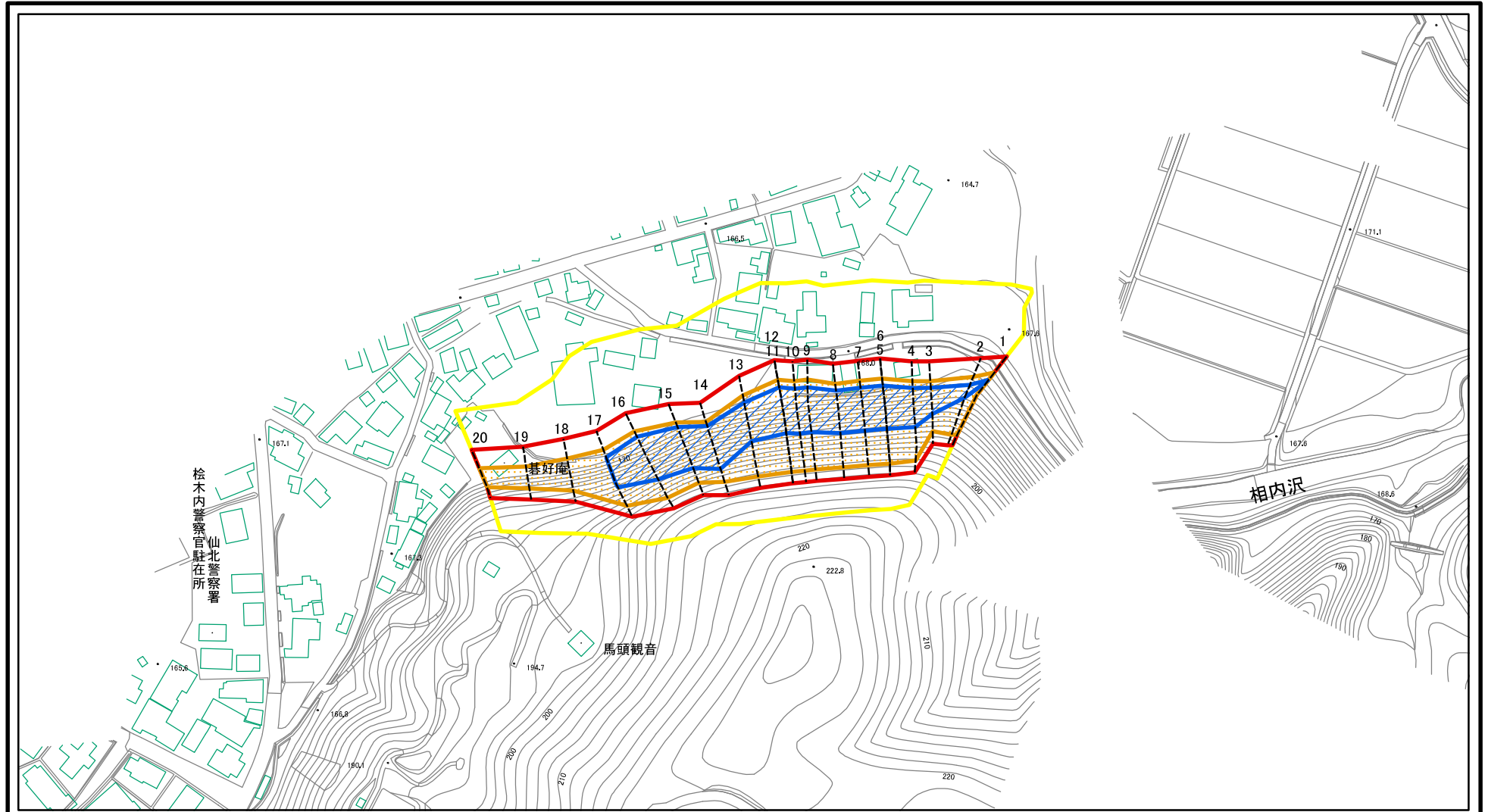
土砂災害警戒区域等の指定の公示に係る図書(その1)



様式-1(急) 土砂災害警戒区域・土砂災害特別警戒区域 位置図	自然現象の種類	急傾斜地の崩壊
	箇所番号	I-849
	箇所名	松葉1号
	所在地	秋田県仙北市西木町松木内字松葉

この地図は、国土地理院長の承認を得て、同院発行の電子地形図25000及び電子地形図20万を複製したものである。(承認番号 平29情複、第542号)

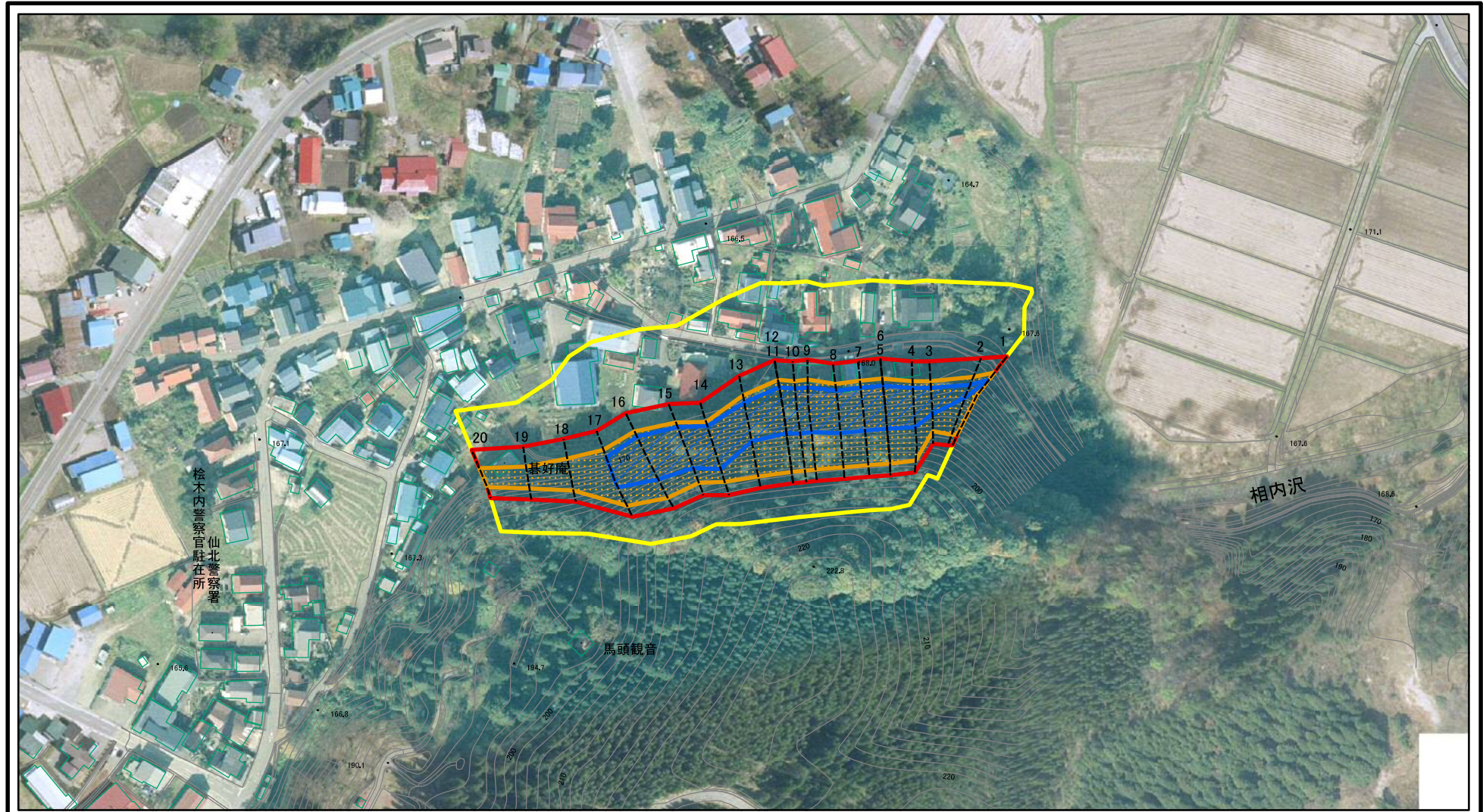
土砂災害警戒区域等の指定の公示に係る図書(その2)



図中の数字は横断測線番号を示す

様式-2(急) 土砂災害警戒区域・土砂災害特別警戒区域 区域図(その1)	土砂災害防止法施行令第二条の基準に該当する区域		N 縮尺 1:2,500	自然現象の種類	急傾斜地の崩壊	箇所番号	I-849
	土砂災害防止法施行令第三条の基準に該当する区域			告示番号	第178号	箇所名	松葉1号
	それ以外の区域			告示年月日	平成30年3月20日	所在地	秋田県仙北市西木町松木内字松葉

土砂災害警戒区域等の指定の公示に係る図書(その2)



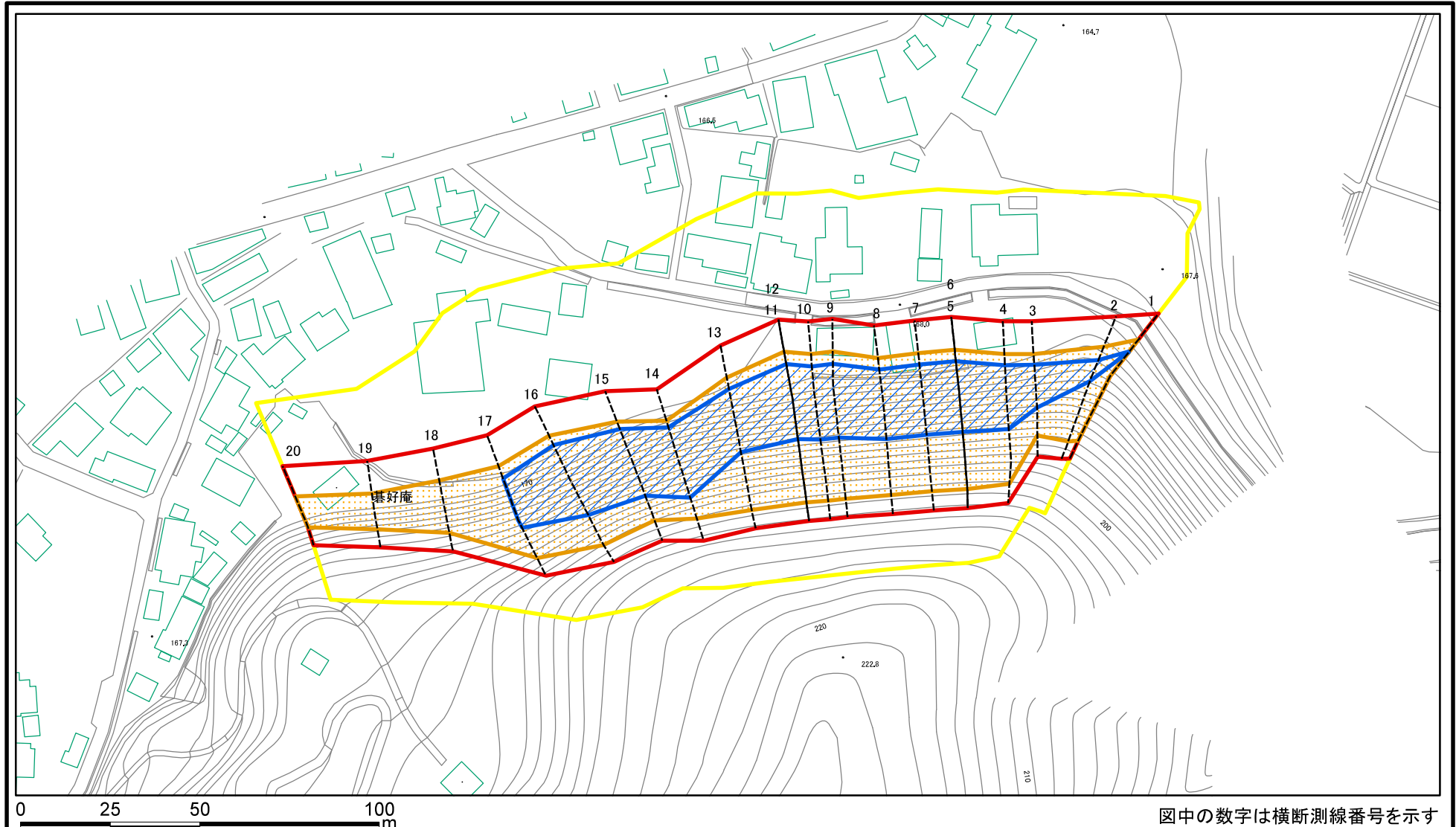
図中の数字は横断測線番号を示す

様式-2(急)

土砂災害警戒区域・土砂災害特別警戒区域
区域図(その1)

土砂災害防止法施行令第二条の基準に該当する区域		N 縮尺 1:2,500	自然現象の種類	急傾斜地の崩壊	箇所番号	I-849
土砂災害防止法施行令第三条の基準に該当する区域			告示番号	第178号	箇所名	松葉1号
土砂等の(移動)高さが1m以下の場合、土砂等の移動による力が100kN/mを超える区域			告示年月日	平成30年3月20日	所在地	秋田県仙北市西木町松木内字松葉
土砂等の堆積の高さが3mを超える区域						
それ以外の区域						

土砂災害警戒区域等の指定の公示に係る図書(その2-1)



様式-2-1(急)

土砂災害警戒区域・土砂災害特別警戒区域
区域図(その2)

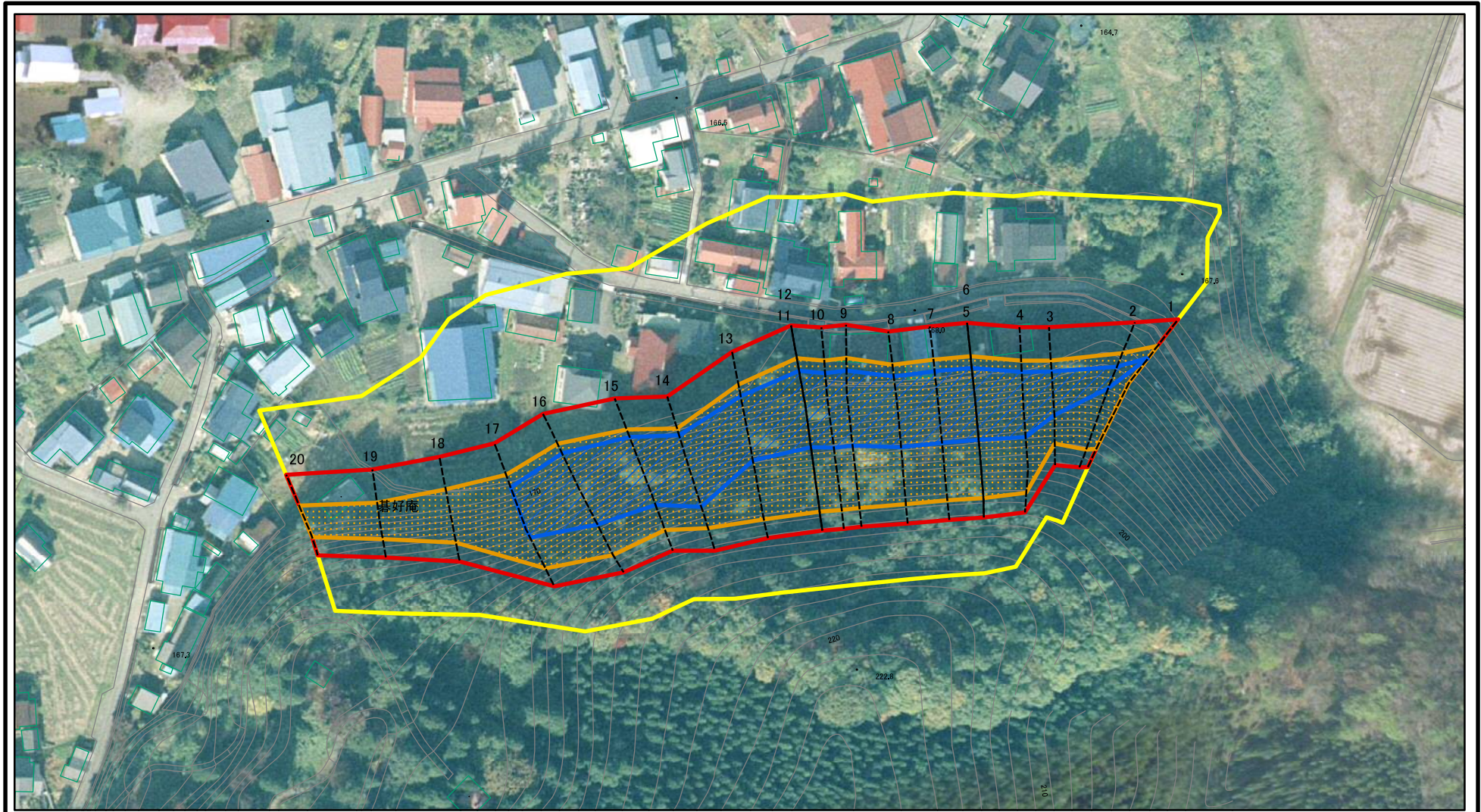
土砂災害防止法施行令第二条の基準に該当する区域	
土砂災害防止法施行令第三条の基準に該当する区域	
土砂等の移動の高さが1m以下の場合、土砂等の移動による力が100kN/mを超える区域	
土砂等の堆積の高さが3mを超える区域	
それ以外の区域	

N
縮尺
1:1,500

自然現象の種類	急傾斜地の崩壊
告示番号	第178号
告示年月日	平成30年3月20日

箇所番号	I-849
箇所名	松葉1号
所在地	秋田県仙北市西木町松木内字松葉

土砂災害警戒区域等の指定の公示に係る図書(その2-1)



図中の数字は横断測線番号を示す

様式-2-1(急)

土砂災害警戒区域・土砂災害特別警戒区域
区域図(その2)

土砂災害防止法施行令第二条の基準に該当する区域



自然現象
の種類

急傾斜地の崩壊

箇所番号

I-849

土砂災害防止法
施行令第三条の
基準に該当する
区域

土石等の(移動)高さが1m以下の場合、
土石等の移動による力が100kN/mを超える区域



縮尺

告示番号

第178号

箇所名

松葉1号

土石等の堆積の高さが3mを超える区域
それ以外の区域



1:1,500

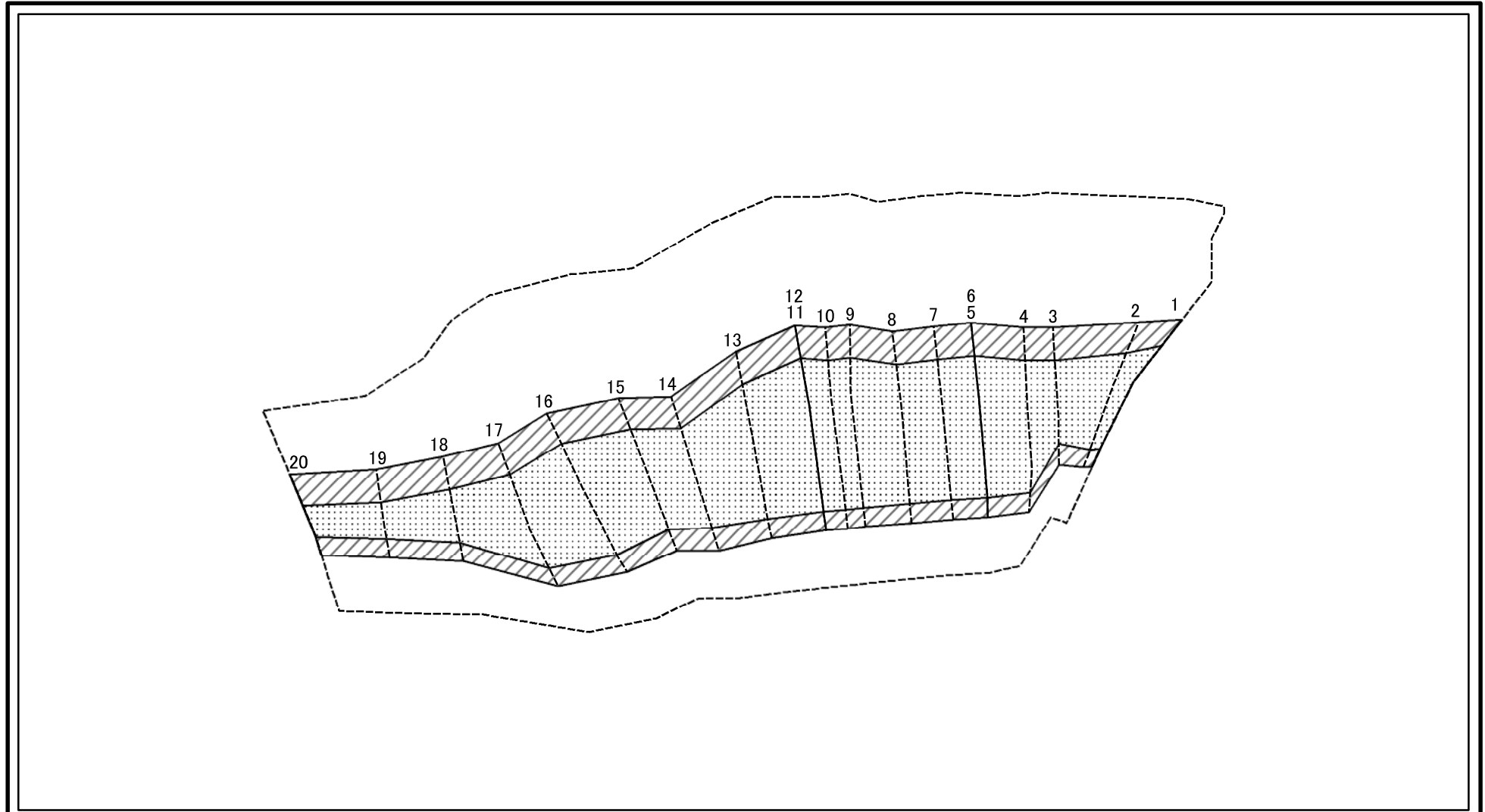
告示年月日

平成30年3月20日

所在地

秋田県仙北市西木町松木内字松葉

土砂災害警戒区域等の指定の公示に係る図書(その2-2)

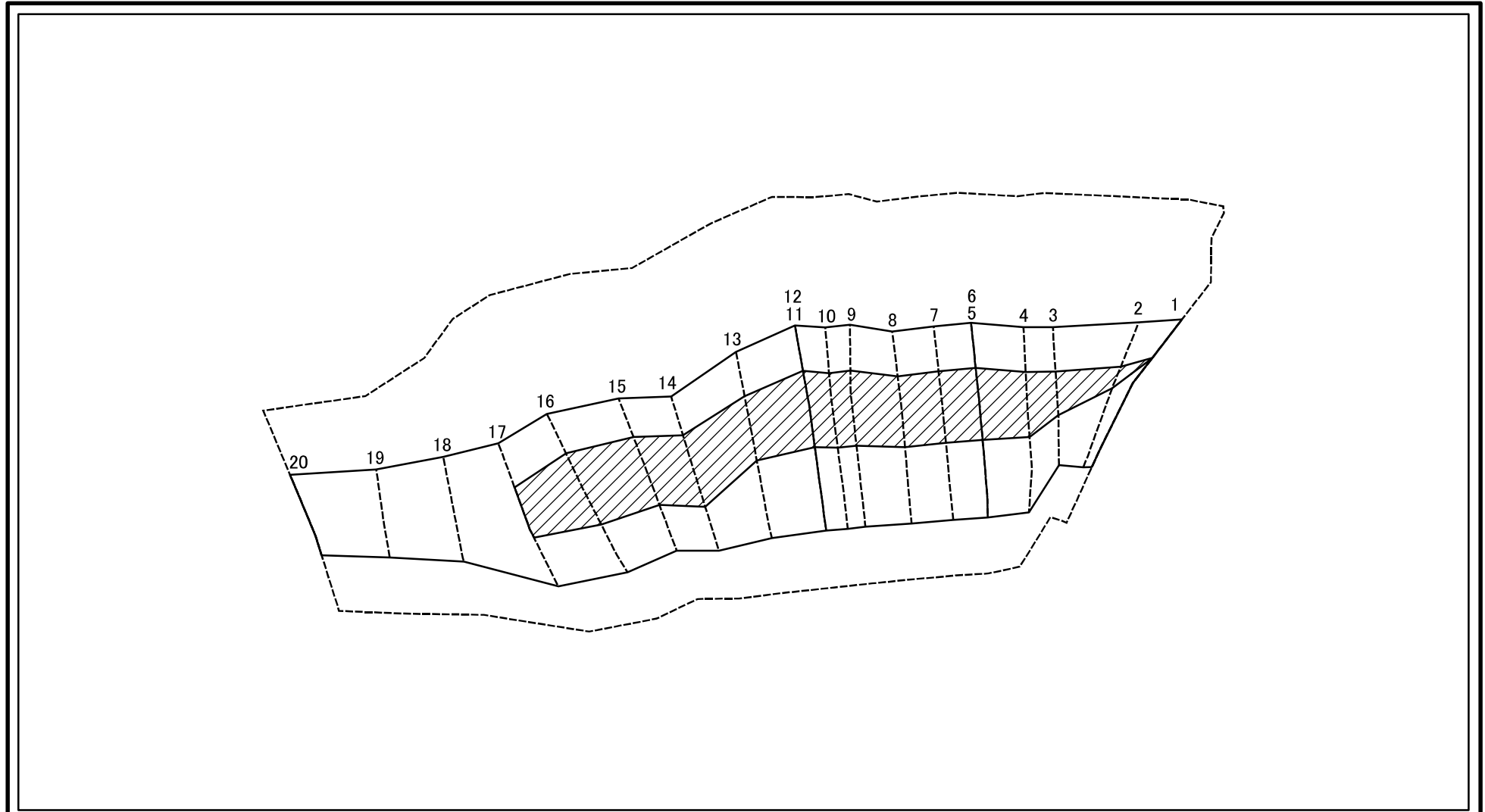


0 25 50 100 m

図中の数字は横断測線番号を示す

様式-2-2(急) 土砂災害特別警戒区域の区域区分図 (急傾斜地の崩壊に伴う土石等の移動により建築物の地上部に作用すると想定される力)	土砂災害防止法施行令第二条の基準に該当する区域		N 縮尺 1:1,500	自然現象の種類	急傾斜地の崩壊	箇所番号	I-849
	土砂災害防止法施行令第三条の基準に該当する区域			告示番号	第178号	箇所名	松葉1号
	それ以外の区域		告示年月日	平成30年3月20日	所在地	秋田県仙北市西木町松木内字松葉	

土砂災害警戒区域等の指定の公示に係る図書(その2-3)



0 25 50 100
m

図中の数字は横断測線番号を示す

様式-2-3(急)
土砂災害特別警戒区域の区域区分図
(急傾斜地の崩壊に伴う土石等の堆積により
建築物の地上部に作用すると想定される力)

土砂災害防止法施行令第二条の基準に該当する区域	
土砂災害防止法施行令第三条の基準に該当する区域	
それ以外の区域	

N
縮尺
1:1,500

自然現象の種類	急傾斜地の崩壊	箇所番号	I-849
告示番号	第178号	箇所名	松葉1号
告示年月日	平成30年3月20日	所在地	秋田県仙北市西木町松葉内字松葉

土砂災害警戒区域等の指定の公示に係る図書(その3)

(1/1)

横断測線の区間	土石等の移動により建築物の地上部に作用すると想定される力				土石等の堆積により建築物の地上部に作用すると想定される力				横断測線の区間	土石等の移動により建築物の地上部に作用すると想定される力				土石等の堆積により建築物の地上部に作用すると想定される力			
	土石等の(移動)高さが1m以下の場合、土石等の移動による力が100kN/m ² を超える区域		それ以外の区域		土石等の堆積の高さが3mを超える区域		それ以外の区域			土石等の(移動)高さが1m以下の場合、土石等の移動による力が100kN/m ² を超える区域		それ以外の区域		土石等の堆積の高さが3mを超える区域		それ以外の区域	
	力の大きさのうち最大のもの (kN/m ²)	土石等の高さ (m)	力の大きさのうち最大のもの (kN/m ²)	土石等の高さ (m)	力の大きさのうち最大のもの (kN/m ²)	土石等の高さ (m)	力の大きさのうち最大のもの (kN/m ²)	土石等の高さ (m)		力の大きさのうち最大のもの (kN/m ²)	土石等の高さ (m)	力の大きさのうち最大のもの (kN/m ²)	土石等の高さ (m)	力の大きさのうち最大のもの (kN/m ²)	土石等の高さ (m)	力の大きさのうち最大のもの (kN/m ²)	土石等の高さ (m)
1 ~ 2	166.54	1.00	100.00	1.00	16.72	3.31	15.14	3.00	~								
2 ~ 3	166.54	1.00	100.00	1.00	18.42	3.65	15.14	3.00	~								
3 ~ 4	172.19	1.00	100.00	1.00	20.30	4.02	15.14	3.00	~								
4 ~ 5	174.06	1.00	100.00	1.00	20.30	4.02	15.14	3.00	~								
6 ~ 7	174.06	1.00	100.00	1.00	20.10	3.98	15.14	3.00	~								
7 ~ 8	173.82	1.00	100.00	1.00	20.17	4.00	15.14	3.00	~								
8 ~ 9	175.26	1.00	100.00	1.00	20.17	4.00	15.14	3.00	~								
9 ~ 10	175.26	1.00	100.00	1.00	19.64	3.89	15.14	3.00	~								
10 ~ 11	175.56	1.00	100.00	1.00	19.64	3.89	15.14	3.00	~								
12 ~ 13	175.56	1.00	100.00	1.00	19.91	3.95	15.14	3.00	~								
13 ~ 14	173.51	1.00	100.00	1.00	22.14	4.39	15.14	3.00	~								
14 ~ 15	162.45	1.00	100.00	1.00	22.14	4.39	15.14	3.00	~								
15 ~ 16	170.01	1.00	100.00	1.00	21.58	4.28	15.14	3.00	~								
16 ~ 17	170.01	1.00	100.00	1.00	20.63	4.09	15.14	3.00	~								
17 ~ 18	165.50	1.00	100.00	1.00	-	-	15.14	3.00	~								
18 ~ 19	146.65	1.00	100.00	1.00	-	-	14.52	2.88	~								
19 ~ 20	134.43	1.00	100.00	1.00	-	-	12.54	2.48	~								
~									~								
~									~								
~									~								
~									~								
~									~								
~									~								
~									~								
~									~								
~									~								
~									~								
~									~								
~									~								

様式-3(急) 建築物の構造の規制に必要な衝撃に関する事項	自然現象の種類	急傾斜地の崩壊	箇所番号	I-849
	告示番号	第178号	箇所名	松葉1号
	告示年月日	平成30年3月20日	所在地	秋田県仙北市西木町松木内字松葉