

土砂災害警戒区域等の指定の公示に係る図書（その1）



(1/200,000)



(1/25,000)

様式－1（急）
土砂災害警戒区域・土砂災害特別警戒区域 位置図

自然現象の種類	急傾斜地の崩壊
箇所番号	Ⅱ-人130
箇所名	外ノ山1号
所在地	秋田県仙北市角館町外ノ山

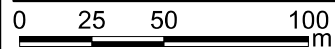
「測量法に基づく国土地理院長承認（複製）R 3JH f 302」「本製品を複製する場合には、国土地理院の長の承認を得なければならない。」

土砂災害警戒区域等の指定の公示に係る図書(その2)



注) 図面上で緑太線表示は、今回の調査結果、新たに立地した家屋等を示す

図中の数字は横断測線番号を示す



様式-2(急) 土砂災害警戒区域・土砂災害特別警戒区域 区域図(その1)	土砂災害防止法施行令第二条の基準に該当する区域		N 縮尺 1:2,500	自然現象の種類	急傾斜地の崩壊	箇所番号	II-人130
	土砂災害防止法施行令第三条の基準に該当する区域			告示番号	第303号	箇所名	外ノ山1号
	それ以外の区域			告示年月日	令和4年7月12日	所在地	秋田県仙北市角館町外ノ山

土砂災害警戒区域等の指定の公示に係る図書(その2)

注) 図面上で緑大線表示は、今回調査の結果、新たに立地した家屋等を示す



図中の数字は横断測線番号を示す

様式-2(急)
土砂災害警戒区域・土砂災害特別警戒区域
区域図(その1)

土砂災害防止法施行令第二条の基準に該当する区域	
土砂災害防止法施行令第三条の基準に該当する区域	
それ以外の区域	

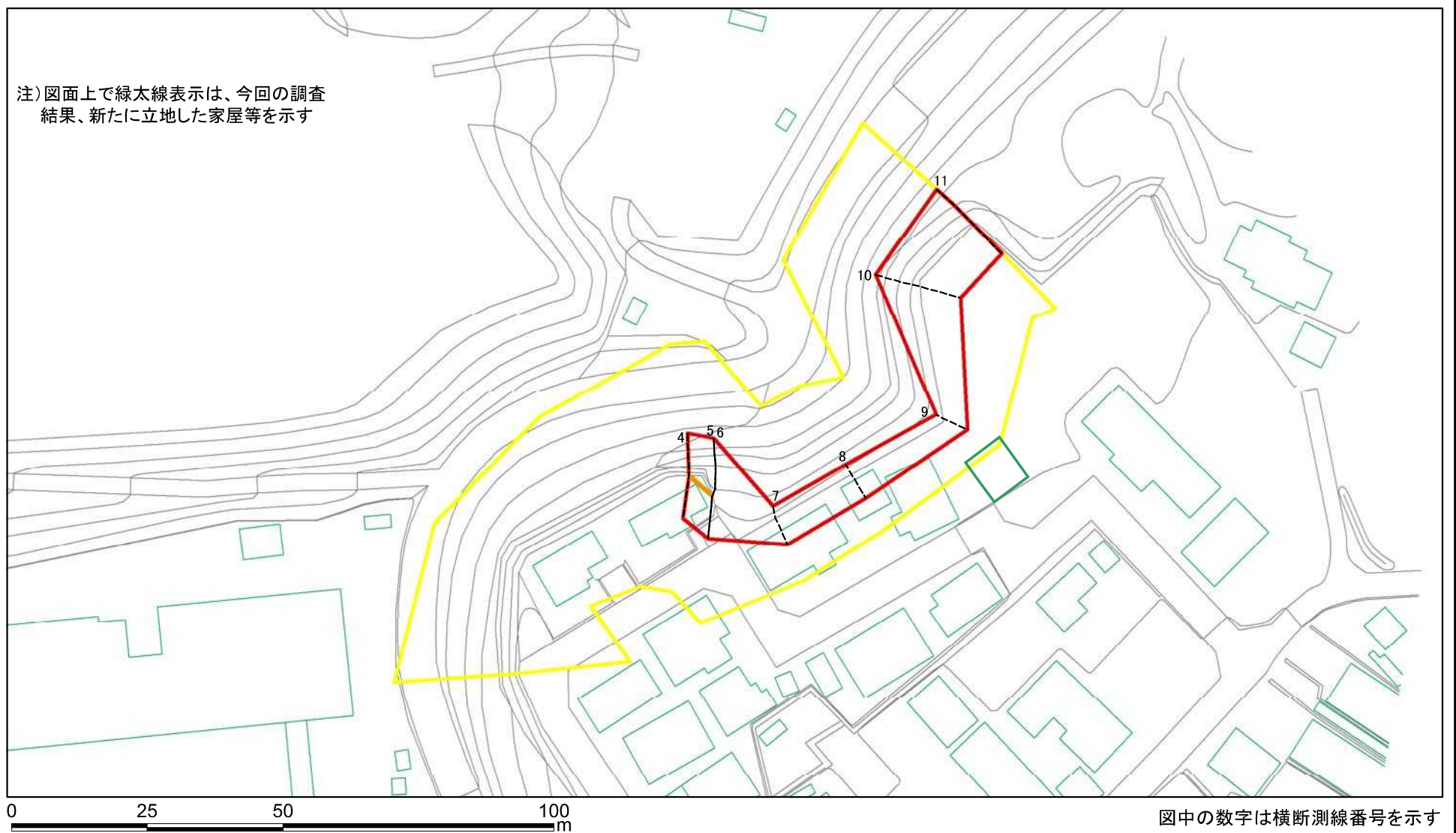
縮尺	N	1:2,500
----	---	---------

自然現象の種類	急傾斜地の崩壊
告示番号	第303号
告示年月日	令和4年7月12日

箇所番号	Ⅱ-人130
箇所名	外ノ山1号
所在地	秋田県仙北市角館町外ノ山

土砂災害警戒区域等の指定の公示に係る図書(その2-1)

注) 図面上で緑太線表示は、今回の調査結果、新たに立地した家屋等を示す



様式-2-1(急)
土砂災害警戒区域・土砂災害特別警戒区域
区域図(その2)

土砂災害防止法施行令第二条の基準に該当する区域	
土砂災害防止法施行令第三条の基準に該当する区域	
それ以外の区域	

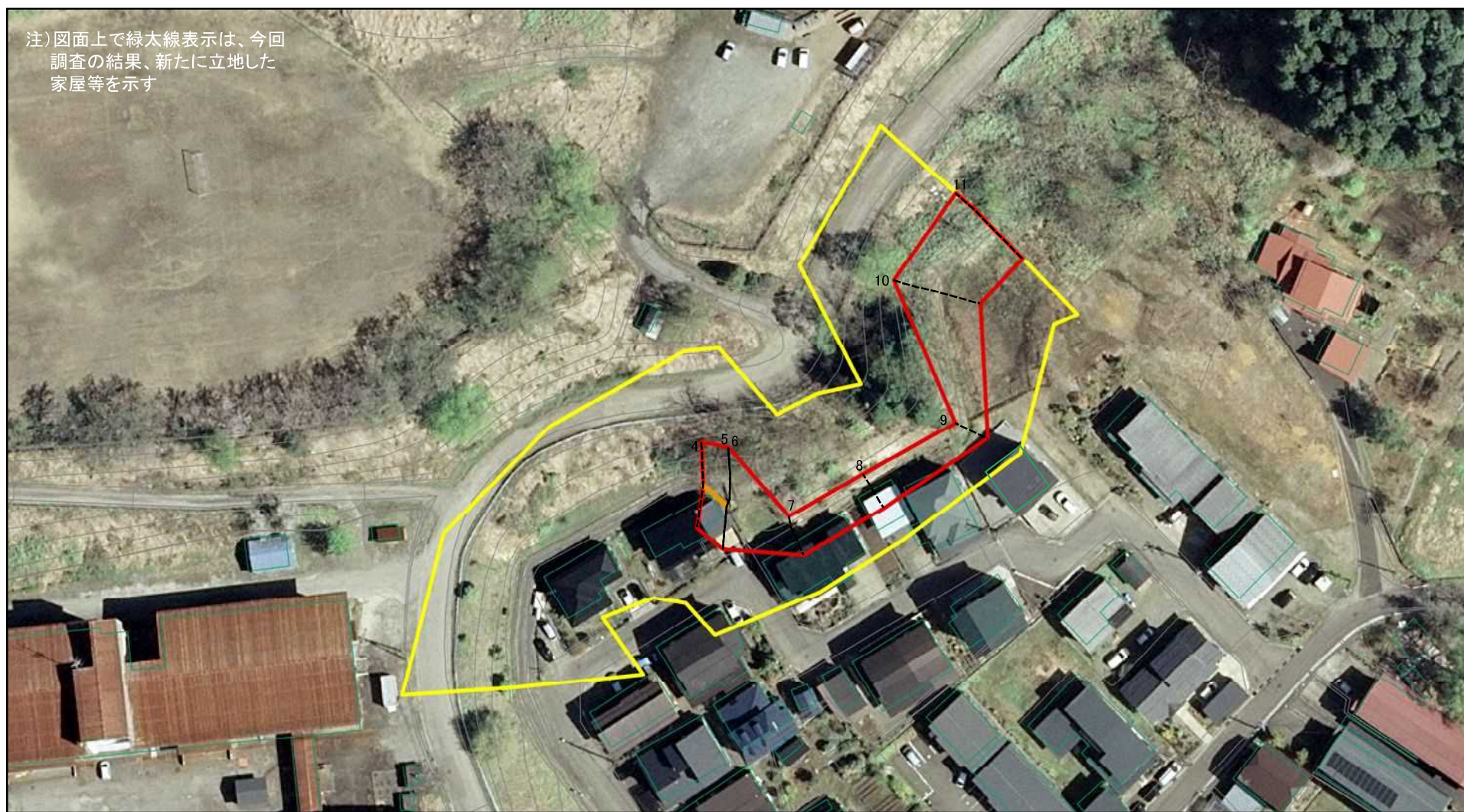
縮尺
1:1,000

自然現象の種類	急傾斜地の崩壊
告示番号	第303号
告示年月日	令和4年7月12日

箇所番号	Ⅱ-人130
箇所名	外ノ山1号
所在地	秋田県仙北市角館町外ノ山

土砂災害警戒区域等の指定の公示に係る図書(その2-1)

注) 図面上で緑太線表示は、今回調査の結果、新たに立地した家屋等を示す



図中の数字は横断測線番号を示す

様式-2-1(急)

土砂災害警戒区域・土砂災害特別警戒区域
区域図(その2)

土砂災害防止法施行令第二条の基準に該当する区域



自然現象の種類

急傾斜地の崩壊

箇所番号 II-人130

土砂災害防止法施行令第三条の基準に該当する区域



縮尺

告示番号

第303号

箇所名 外ノ山1号

土砂等の(移動)高さが1m以下の場合、土砂等の移動による力が100kN/mを超える区域



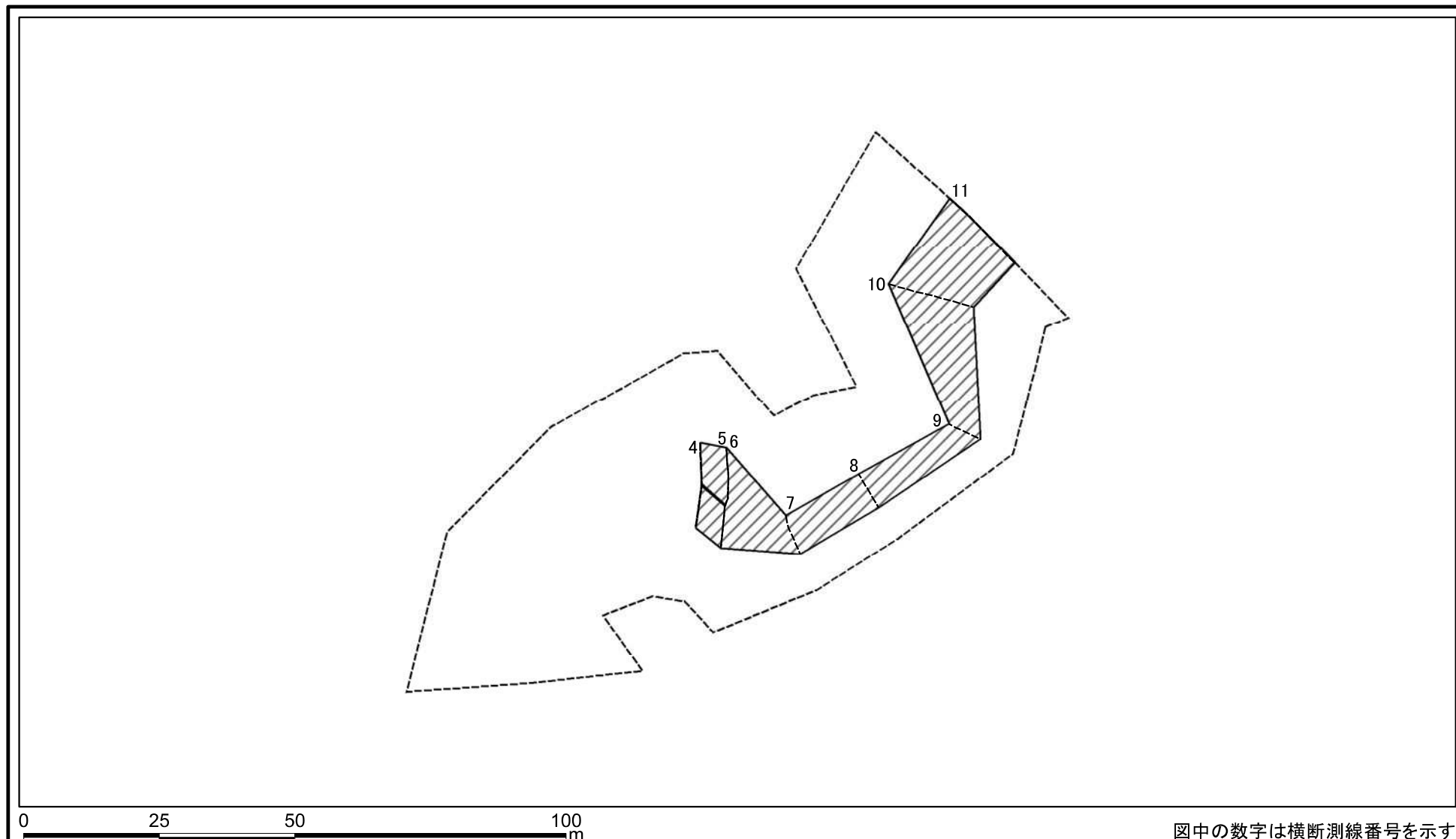
1:1,000

告示年月日

令和4年7月12日

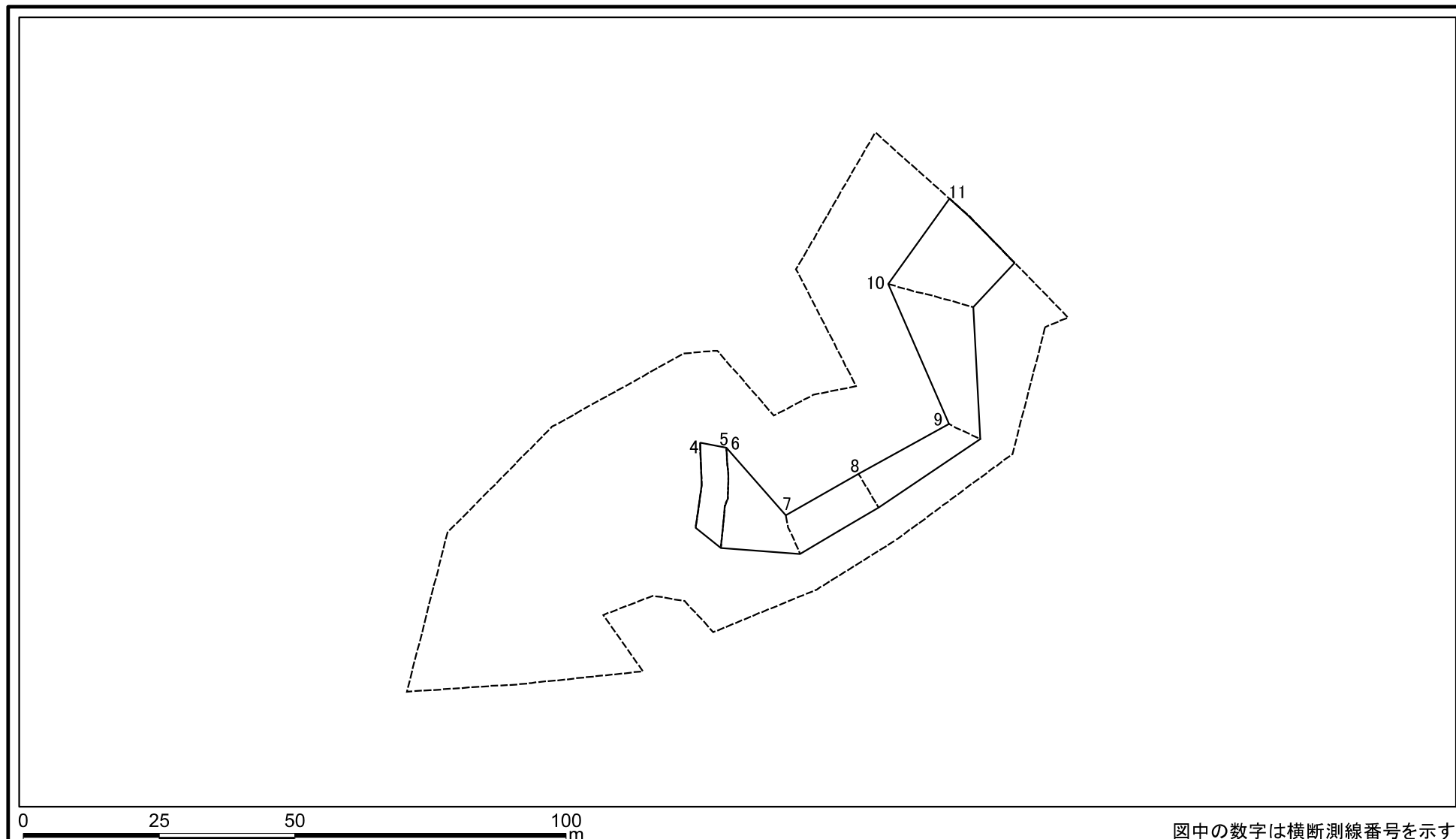
所在地 秋田県仙北市角館町外ノ山

土砂災害警戒区域等の指定の公示に係る図書(その2-2)



様式-2-2(急) 土砂災害特別警戒区域の区域区分図 (急傾斜地の崩壊に伴う土石等の移動により 建築物の地上部に作用すると想定される力)	土砂災害防止法施行令第二条の基準に該当する区域		N 縮尺 1:1,000	自然現象の種類	急傾斜地の崩壊	箇所番号	Ⅱ-入130
	土砂災害防止法施行令第三条の基準に該当する区域			告示番号	第303号	箇所名	外ノ山1号
	それ以外の区域			告示年月日	令和4年7月12日	所在地	秋田県仙北市角館町外ノ山

土砂災害警戒区域等の指定の公示に係る図書(その2-3)



図中の数字は横断測線番号を示す

様式-2-3(急) 土砂災害特別警戒区域の区域区分図 (急傾斜地の崩壊に伴う土石等の堆積により 建築物の地上部に作用すると想定される力)	土砂災害防止法施行令第二条の基準に該当する区域			N 縮尺 1:1,000	自然現象の種類	急傾斜地の崩壊	箇所番号	Ⅱ-人130
	土砂災害防止法施行令第三条の基準に該当する区域	土石等の堆積の高さが3mを超える区域			告示番号	第303号	箇所名	外ノ山1号
		それ以外の区域			告示年月日	令和4年7月12日	所在地	秋田県仙北市角館町外ノ山

