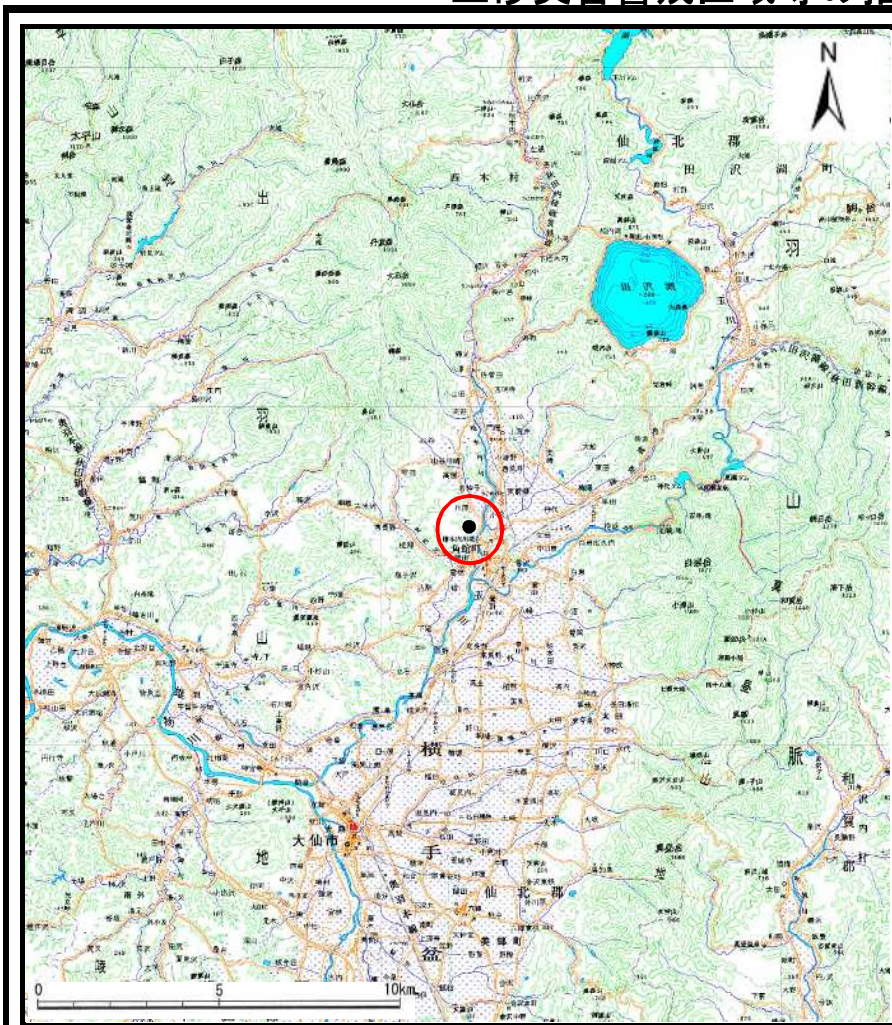


土砂災害警戒区域等の指定の公示に係る図書（その1）



(1/200,000)

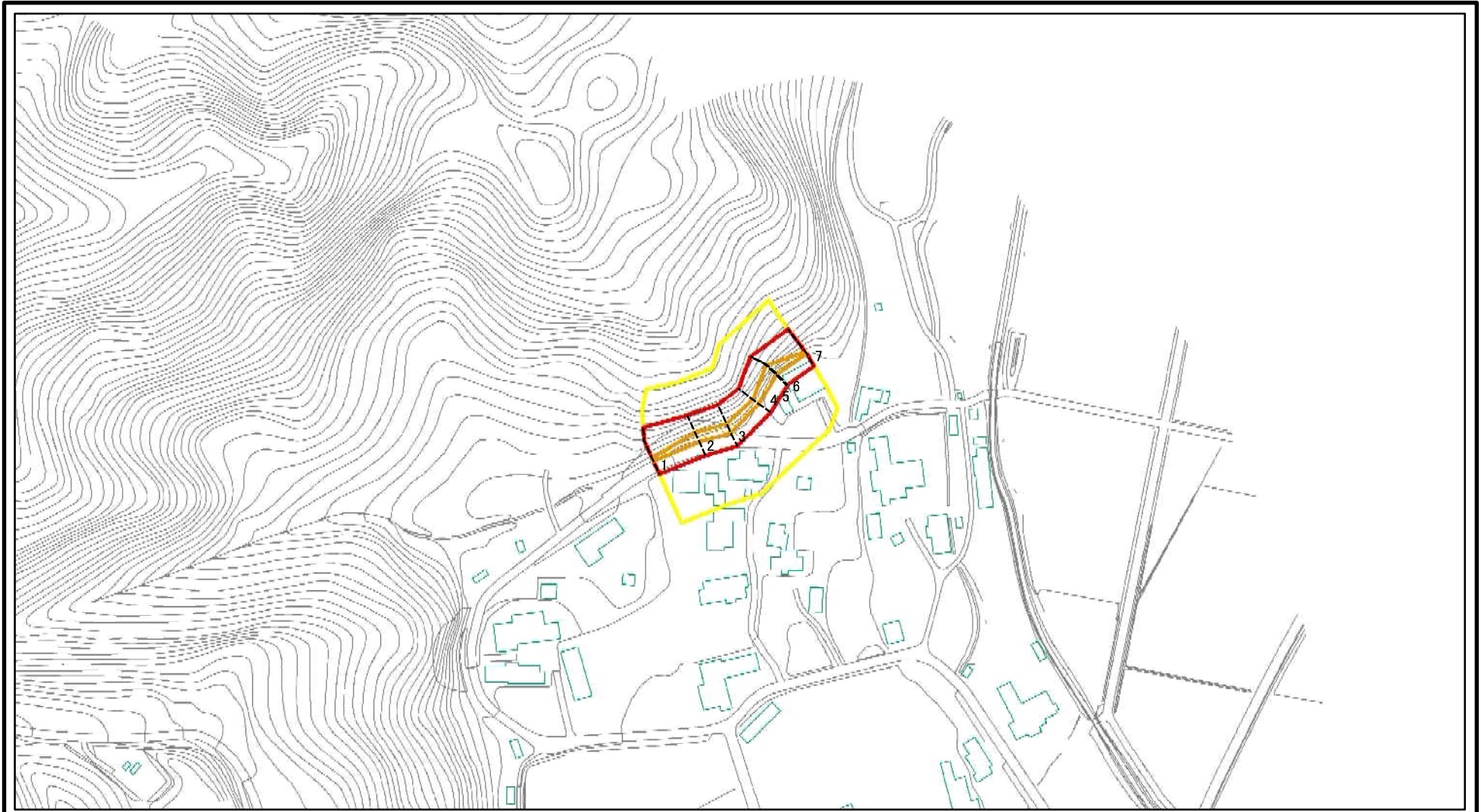


(1/25,000)

様式-1(急) 土砂災害警戒区域・土砂災害特別警戒区域 位置図	自然現象の種類	急傾斜地の崩壊
	箇所番号	II-1203
	箇所名	中村1号
	所在地	秋田県仙北市角館町小勝田字中村、水上

この地図は、国土地理院長の承認を得て、同院発行の電子地形図25,000及び電子地形図200,000を複製したものである。(承認番号R1JHf1131)

土砂災害警戒区域等の指定の公示に係る図書(その2)



0 25 50 100
m

図中の数字は横断測線番号を示す

様式-2(急) 土砂災害警戒区域・土砂災害特別警戒区域 区域図(その1)	土砂災害防止法施行令第二条の基準に該当する区域		N 縮尺 1:2,500	自然現象の種類	急傾斜地の崩壊	箇所番号	II-1203	
	土砂災害防止法施行令第三条の基準に該当する区域			告示番号	第250号	箇所名	中村1号	
	土砂等の移動(高さ1m以下の場合、土石等の移動による力が100kN/mを超える区域)			告示年月日	令和2年6月2日	所在地	秋田県仙北市角館町小勝田字中村、水上	
	土石等の堆積の高さが3mを超える区域							
	それ以外の区域							

土砂災害警戒区域等の指定の公示に係る図書(その2)



0 25 50 100
m

図中の数字は横断測線番号を示す

様式-2(急)

土砂災害警戒区域・土砂災害特別警戒区域
区域図(その1)

土砂災害防止法施行令第二条の基準に該当する区域	
土砂災害防止法施行令第三条の基準に該当する区域	
土砂等の堆積の高さが3mを超える区域	
それ以外の区域	

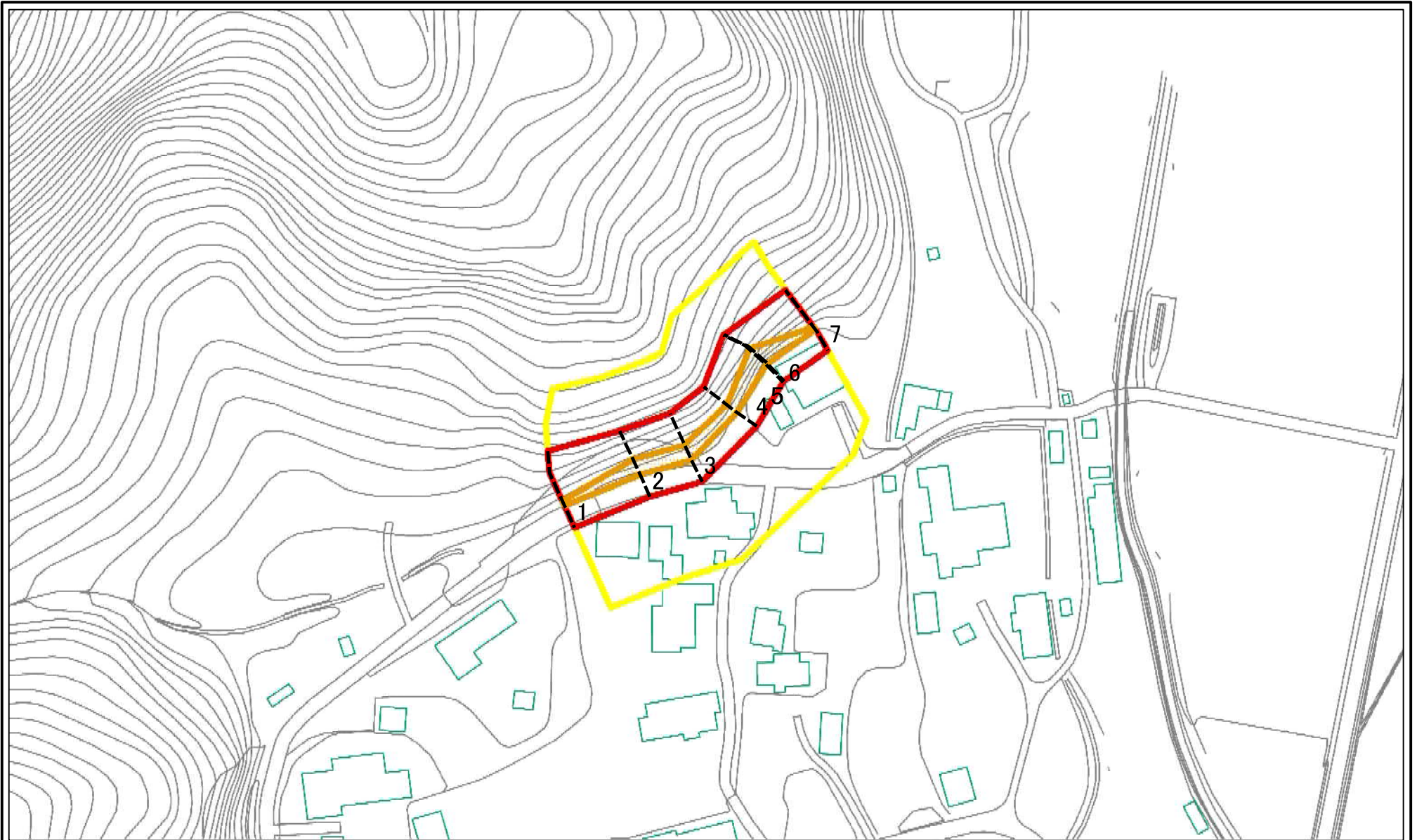


縮尺

1:2,500

自然現象の種類	急傾斜地の崩壊	箇所番号	II-1203
告示番号	第250号	箇所名	中村1号
告示年月日	令和2年6月2日	所在地	秋田県仙北市角館町小勝田字中村、水上

土砂災害警戒区域等の指定の公示に係る図書(その2-1)



図中の数字は横断測線番号を示す

様式-2-1(急)
土砂災害警戒区域・土砂災害特別警戒区域
区域図(その2)

土砂災害防止法施行令第2条の基準に該当する区域	
土砂災害防止法施行令第3条の基準に該当する区域	
それ以外の区域	

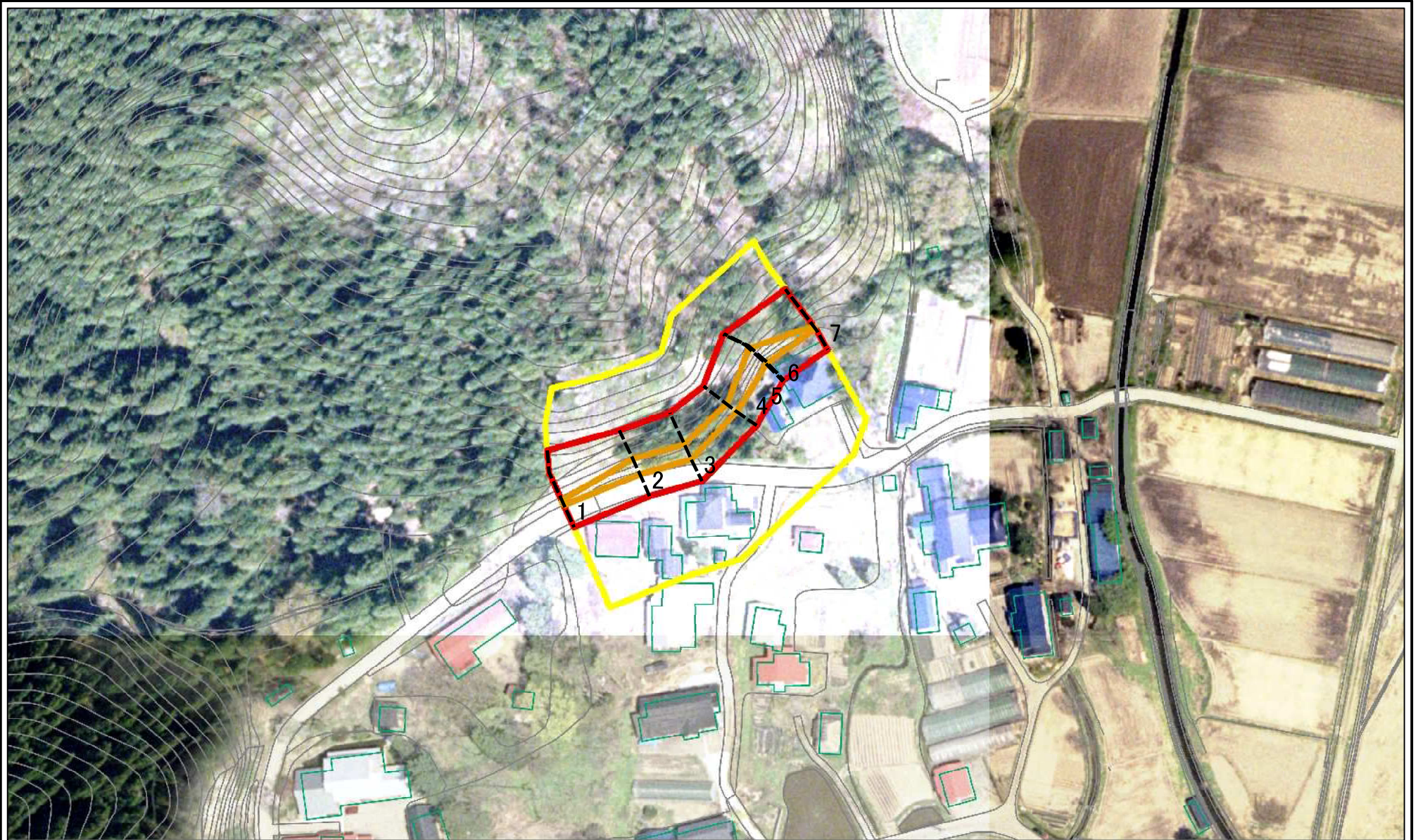
縮尺
1:1,000

告示番号
第250号

告示年月日
令和2年6月2日

自然現象の種類	急傾斜地の崩壊	箇所番号	II-1203
箇所名	中村1号	所在地	秋田県仙北市角館町小糠田字中村、水上

土砂災害警戒区域等の指定の公示に係る図書(その2-1)



図中の数字は横断測線番号を示す

様式-2-1(急)
土砂災害警戒区域・土砂災害特別警戒区域
区域図(その2)

土砂災害防止法施行令第二条の基準に該当する区域	
土砂災害防止法施行令第三条の基準に該当する区域	
それ以外の区域	

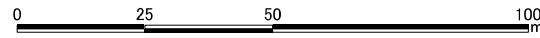
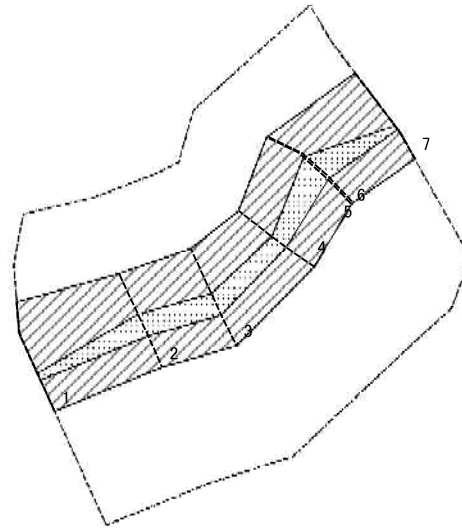
縮尺
1:1,000

告示番号
告示年月日

自然現象の種類
急傾斜地の崩壊
告示番号
令和2年6月2日

箇所番号	II-1203
箇所名	中村1号
所在地	秋田県仙北市角館町小糠田宇中村、水上

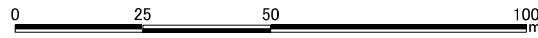
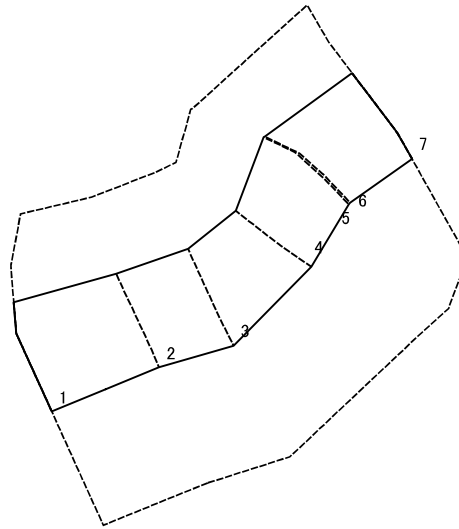
土砂災害警戒区域等の指定の公示に係る図書(その2-2)



図中の数字は横断測線番号を示す

様式-2-2(急) 土砂災害特別警戒区域の区域区分図 (急傾斜地の崩壊に伴う土石等の移動により 建築物の地上部に作用すると想定される力)	土砂災害防止法施行令第二象の基準に該当する区域		N 縮尺 1:1,000	自然現象の種類	急傾斜地の崩壊	箇所番号	II-1203
	土砂災害防止法施行令第三象の基準に該当する区域			告示番号	第250号	箇所名	中村1号
	それ以外の区域			告示年月日	令和2年6月2日	所在地	秋田県仙北市角館町小糠田字中村、水上

土砂災害警戒区域等の指定の公示に係る図書(その2-3)



図中の数字は横断測線番号を示す

様式-2-3(急) 土砂災害特別警戒区域の区域区分図 (急傾斜地の崩壊に伴う土石等の堆積により 建築物の地上部に作用すると想定される力)	土砂災害防止法施行令第二条の基準に該当する区域	<input type="checkbox"/>	N 縮尺 1:1,000	自然現象の種類	急傾斜地の崩壊	箇所番号	II-1203
	土砂災害防止法施行令第三条の基準に該当する区域	<input checked="" type="checkbox"/>		告示番号	第250号	箇所名	中村1号
	それ以外の区域	<input type="checkbox"/>		告示年月日	令和2年6月2日	所在地	秋田県仙北市角館町小瀬田字中村、水上

土砂災害警戒区域等の指定の公示に係る図書(その3)

横断測線の区間	土石等の移動により建築物の地上部に作用すると想定される力				土石等の堆積により建築物の地上部に作用すると想定される力				横断測線の区間	土石等の移動により建築物の地上部に作用すると想定される力				土石等の堆積により建築物の地上部に作用すると想定される力			
	土石等の(移動)高さが1m以下の場合、土石等の移動による力が100kN/m ² を超える区域		それ以外の区域		土石等の堆積の高さが3mを超える区域		それ以外の区域			土石等の(移動)高さが1m以下の場合、土石等の移動による力が100kN/m ² を超える区域		それ以外の区域		土石等の堆積の高さが3mを超える区域		それ以外の区域	
	力の大きさのうち最大のもの (kN/m ²)	土石等の高さ (m)	力の大きさのうち最大のもの (kN/m ²)	土石等の高さ (m)	力の大きさのうち最大のもの (kN/m ²)	土石等の高さ (m)	力の大きさのうち最大のもの (kN/m ²)	土石等の高さ (m)		力の大きさのうち最大のもの (kN/m ²)	土石等の高さ (m)	力の大きさのうち最大のもの (kN/m ²)	土石等の高さ (m)	力の大きさのうち最大のもの (kN/m ²)	土石等の高さ (m)	力の大きさのうち最大のもの (kN/m ²)	土石等の高さ (m)
1 ~ 2	113.05	1.00	100.00	1.00	-	-	10.98	2.50	~								
2 ~ 3	113.05	1.00	100.00	1.00	-	-	10.98	2.50	~								
3 ~ 4	111.68	1.00	100.00	1.00	-	-	11.59	2.63	~								
4 ~ 5	118.42	1.00	100.00	1.00	-	-	11.59	2.63	~								
5 ~ 6	118.42	1.00	100.00	1.00	-	-	11.39	2.59	~								
6 ~ 7	118.11	1.00	100.00	1.00	-	-	11.38	2.59	~								
~									~								
~									~								
~									~								
~									~								
~									~								
~									~								
~									~								
~									~								
~									~								
~									~								
~									~								
~									~								
~									~								
~									~								
~									~								
~									~								
~									~								
~									~								
~									~								
~									~								
~									~								

様式-3(急) 建築物の構造の規制に必要な衝撃に関する事項	自然現象の種類	急傾斜地の崩壊	箇所番号	II-1203
	告示番号	第250号	箇所名	中村1号
	告示年月日	令和2年6月2日	所在地	秋田県仙北市角館町小勝田字中村、水上