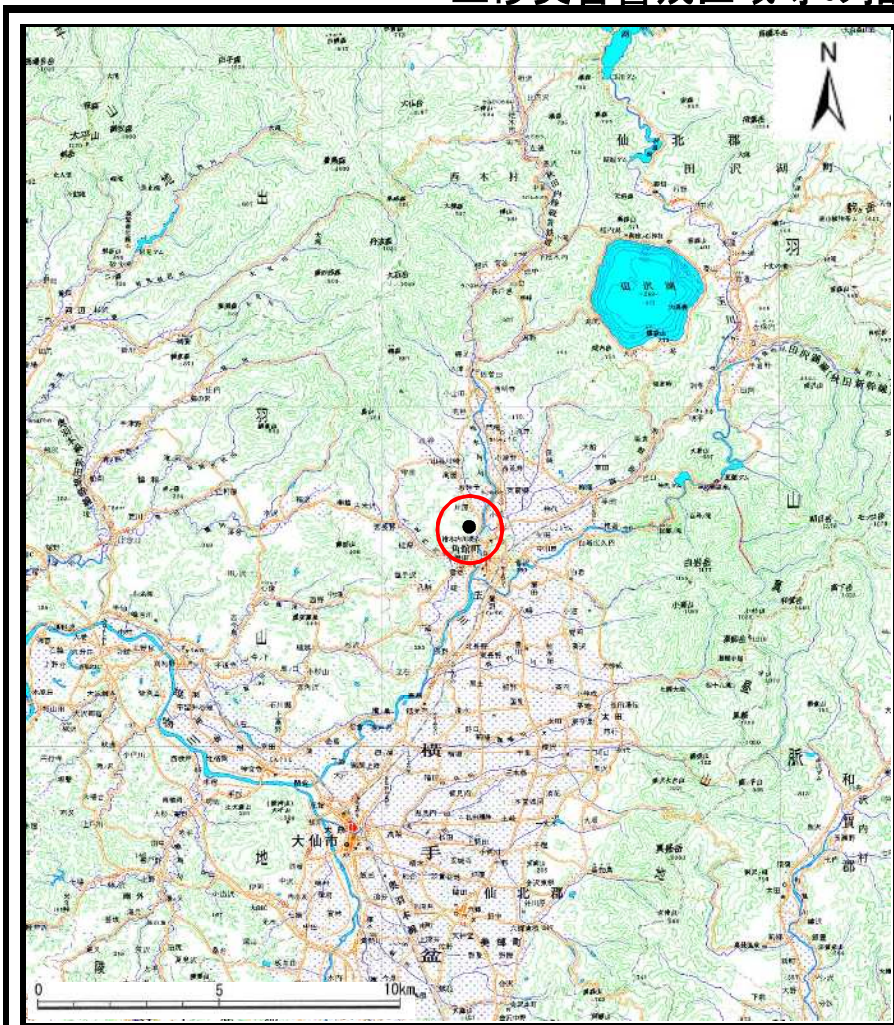
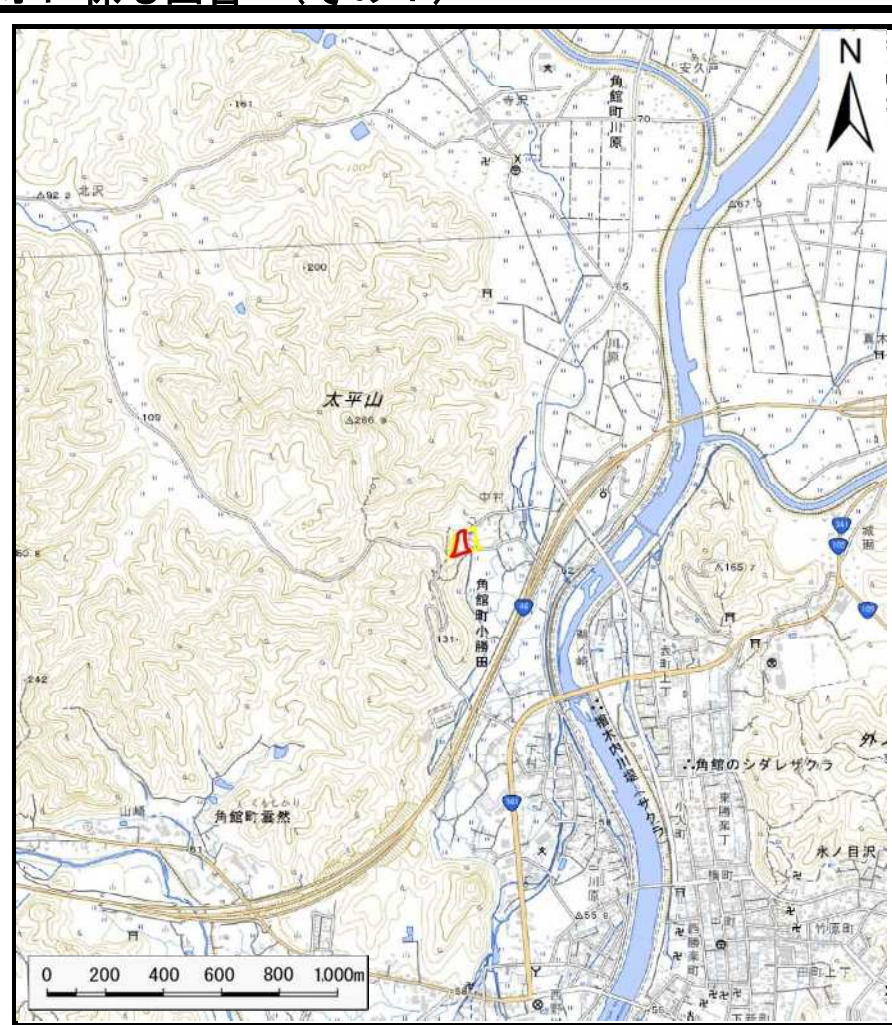


土砂災害警戒区域等の指定の公示に係る図書（その1）



(1/200,000)



(1/25,000)

様式-1(急)

土砂災害警戒区域・土砂災害特別警戒区域 位置図

自然現象の種類

急傾斜地の崩壊

箇所番号

Ⅱ-1202

箇所名

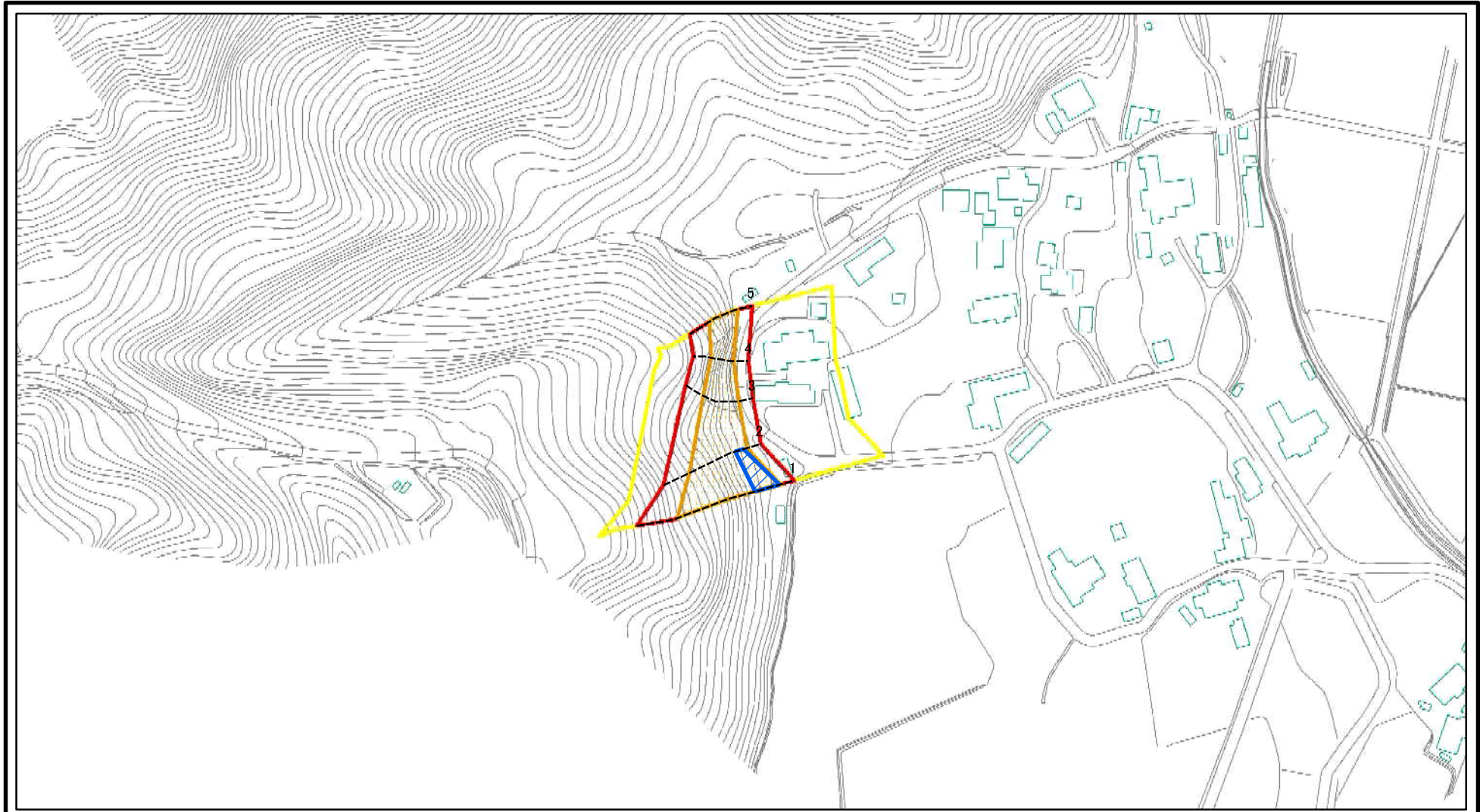
中村

所在地

秋田県仙北市角館町小勝田字中村、早坂

この地図は、国土地理院長の承認を得て、同院発行の電子地形図25,000及び電子地形図200,000を複製したものである。(承認番号R1JHf1131)

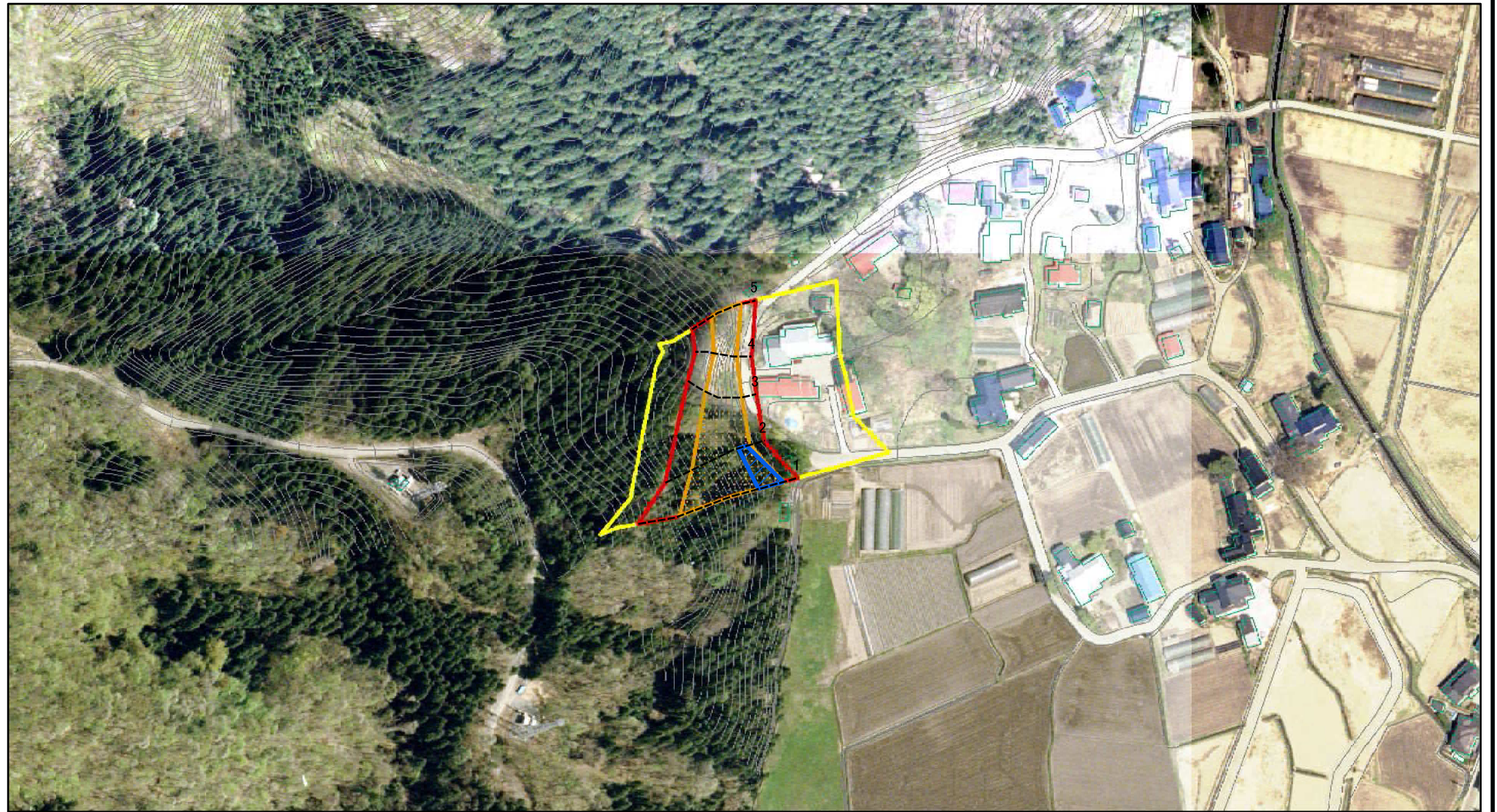
土砂災害警戒区域等の指定の公示に係る図書(その2)



図中の数字は横断測線番号を示す

<p>様式-2(急)</p> <p>土砂災害警戒区域・土砂災害特別警戒区域</p> <p>区域図(その1)</p>	土砂災害防止法施行令第二条の基準に該当する区域		N 縮尺 1:2,500	自然現象の種類	急傾斜地の崩壊	箇所番号	II-1202
	土砂災害防止法施行令第三条の基準に該当する区域			告示番号	第250号	箇所名	中村
	土砂等の(移動)高さが1m以下の場合、土砂等の移動による力が100kN/mを超える区域			告示年月日	令和2年6月2日	所在地	秋田県仙北市角館町小勝田字中村、早坂
	土砂等の堆積の高さが3mを超える区域						
	それ以外の区域						

土砂災害警戒区域等の指定の公示に係る図書(その2)



図中の数字は横断測線番号を示す

様式-2(急)
土砂災害警戒区域・土砂災害特別警戒区域
区域図(その1)

土砂災害防止法施行令第二条の基準に該当する区域	
土砂災害防止法施行令第三条の基準に該当する区域	
それ以外の区域	

縮尺	1:2,500

自然現象の種類	急傾斜地の崩壊
告示番号	第250号
告示年月日	令和2年6月2日

箇所番号	II-1202
箇所名	中村
所在地	秋田県仙北市角館町小勝田字中村、早坂

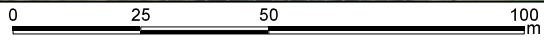
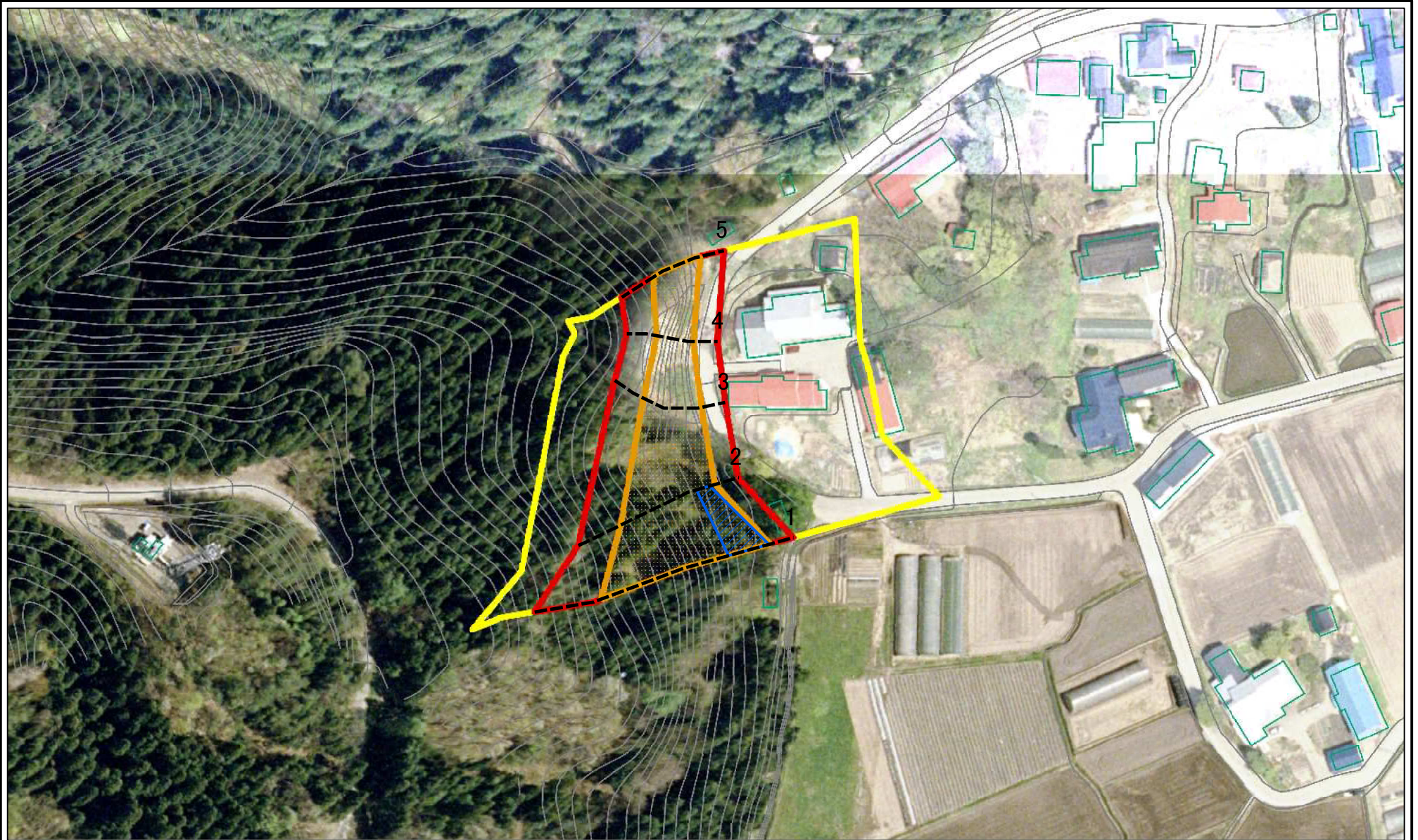
土砂災害警戒区域等の指定の公示に係る図書(その2-1)



図中の数字は横断測線番号を示す

様式-2-1(急) 土砂災害警戒区域・土砂災害特別警戒区域 区域図(その2)	土砂災害防止法施行令第二条の基準に該当する区域		自然現象の種類 急傾斜地の崩壊	箇所番号	II-1202		
	土砂災害防止法施行令第三条の基準に該当する区域			告示番号	第250号	箇所名	中村
	それ以外の区域		縮尺	告示年月日	令和2年6月2日	所在地	秋田県仙北市角館町小糠田字中村、早坂
			縮尺	1:1,000			

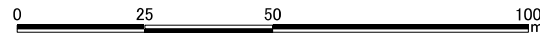
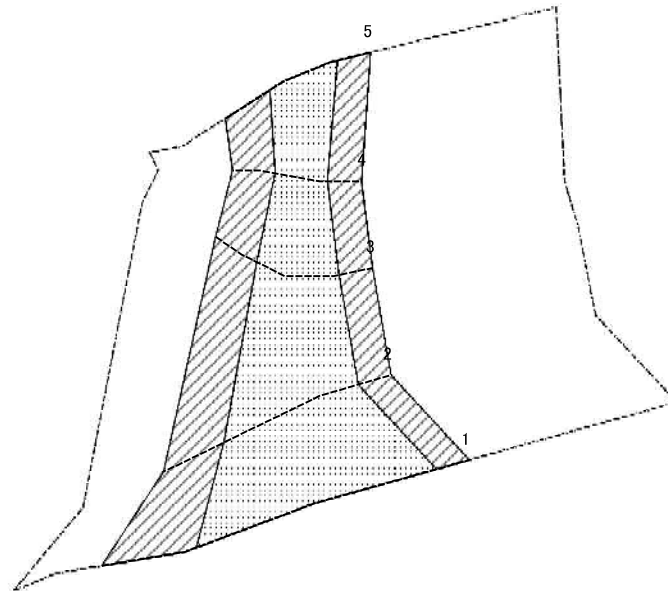
土砂災害警戒区域等の指定の公示に係る図書(その2-1)



図中の数字は横断測線番号を示す

様式-2-1(急) 土砂災害警戒区域・土砂災害特別警戒区域 区域図(その2)	土砂災害防止法施行令第2条の基準に該当する区域		自然現象の種類 急傾斜地の崩壊	箇所番号	II-1202		
	土砂災害防止法施行令第3条の基準に該当する区域			告示番号	第250号	箇所名	中村
	土砂等の(移動)高さが1m以下の場合、土砂等の移動による力が100kN/mを超え区域		縮尺	告示年月日	令和2年6月2日	所在地	秋田県仙北市角館町小糠田宇中村、早坂
	土砂等の堆積の高さが3mを超える区域		1:1,000				
	それ以外の区域						

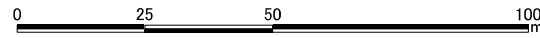
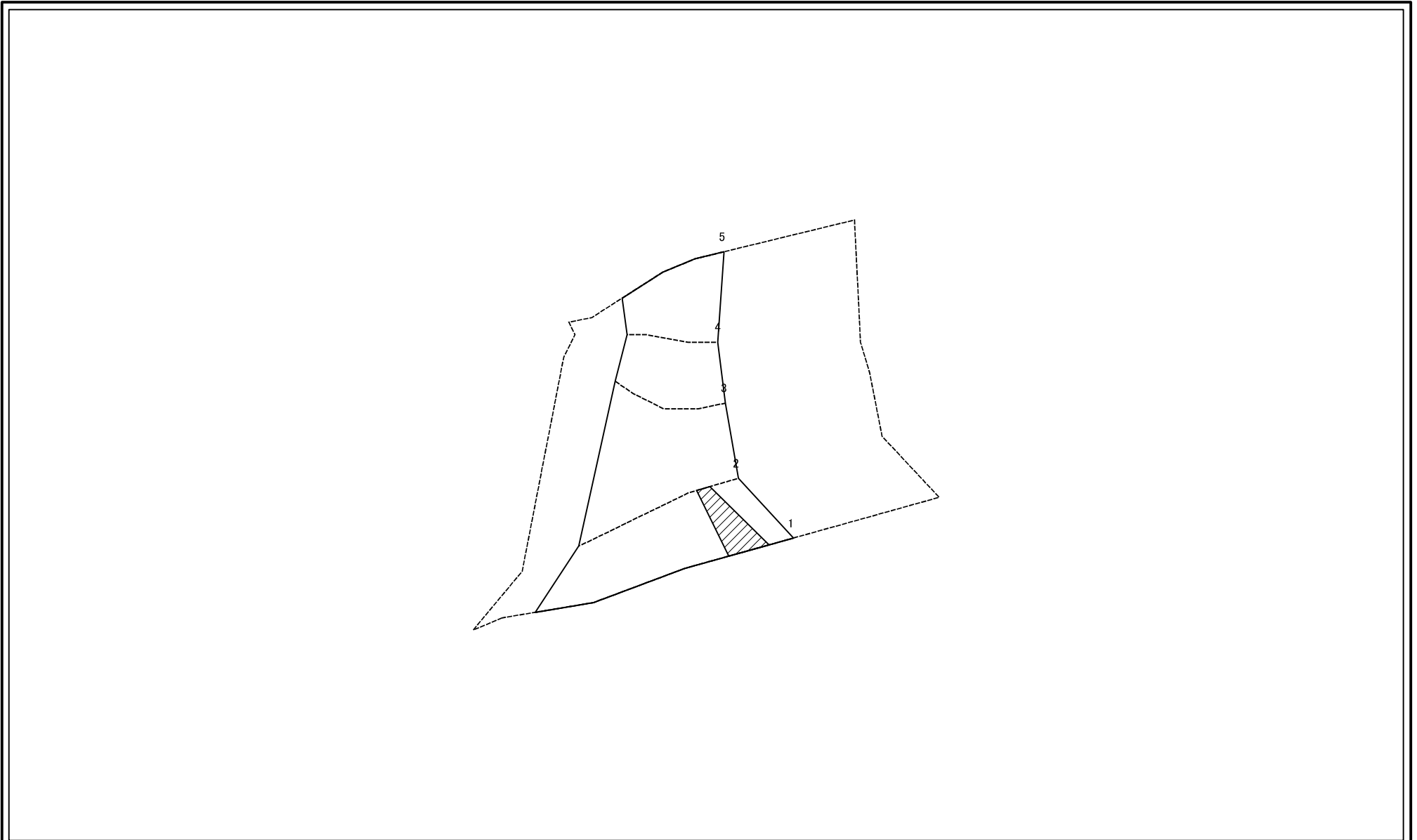
土砂災害警戒区域等の指定の公示に係る図書(その2-2)



図中の数字は横断測線番号を示す

様式-2-2(急) 土砂災害特別警戒区域の区域区分図 (急傾斜地の崩壊に伴う土石等の移動により 建築物の地上部に作用すると想定される力)	土砂災害防止法施行令第二象の基準に該当する区域		N 縮尺 1:1,000	自然現象の種類	急傾斜地の崩壊	箇所番号	II-1202
	土砂災害防止法施行令第三象の基準に該当する区域			告示番号	第250号	箇所名	中村
	それ以外の区域			告示年月日	令和2年6月2日	所在地	秋田県仙北市角館町小糠田字中村、早坂

土砂災害警戒区域等の指定の公示に係る図書(その2-3)



図中の数字は横断測線番号を示す

様式-2-3(急) 土砂災害特別警戒区域の区域区分図 (急傾斜地の崩壊に伴う土石等の堆積により 建築物の地上部に作用すると想定される力)	土砂災害防止法施行令第二条の基準に該当する区域	<input type="checkbox"/>	N 縮尺 1:1,000	自然現象の種類	急傾斜地の崩壊	箇所番号	II-1202
	土砂災害防止法施行令第三条の基準に該当する区域	<input checked="" type="checkbox"/>		告示番号	第250号	箇所名	中村
	それ以外の区域	<input type="checkbox"/>		告示年月日	令和2年6月2日	所在地	秋田県仙北市角館町小瀬田字中村、早坂

