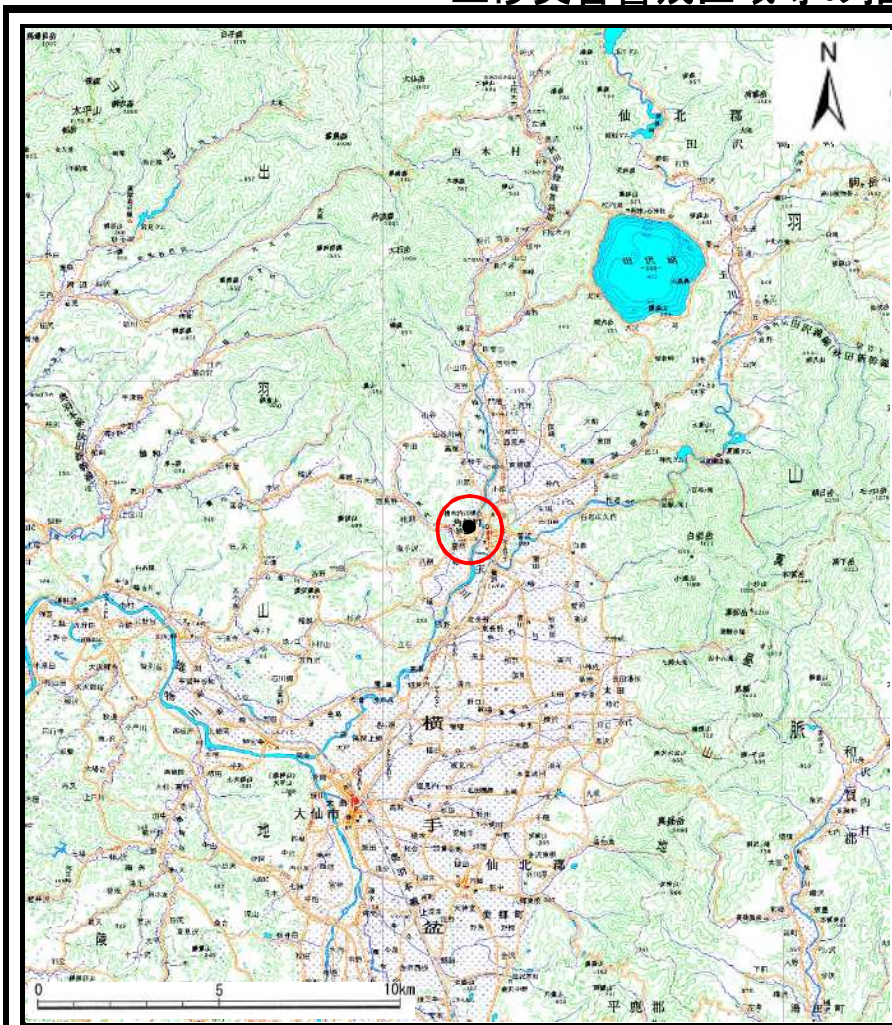
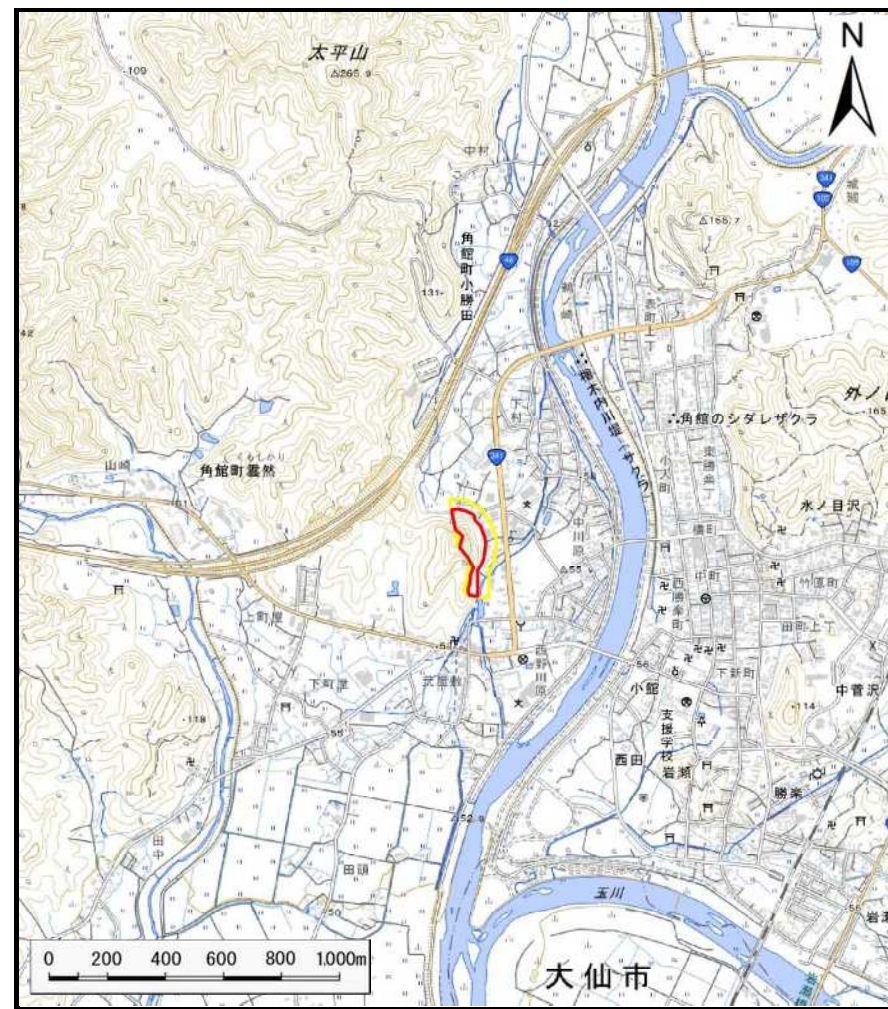


土砂災害警戒区域等の指定の公示に係る図書（その1）



(1/200,000)



(1/25,000)

様式-1(急)

土砂災害警戒区域・土砂災害特別警戒区域 位置図

自然現象の種類

急傾斜地の崩壊

箇所番号

Ⅱ-1201

箇所名

小倉前

所在地

秋田県仙北市角館町小勝田字小倉前

この地図は、国土地理院長の承認を得て、同院発行の電子地形図25,000及び電子地形図200,000を複製したものである。(承認番号R1JHf1131)

土砂災害警戒区域等の指定の公示に係る図書(その2)



図中の数字は横断測線番号を示す

様式-2(急)
土砂災害警戒区域・土砂災害特別警戒区域
区域図(その1)

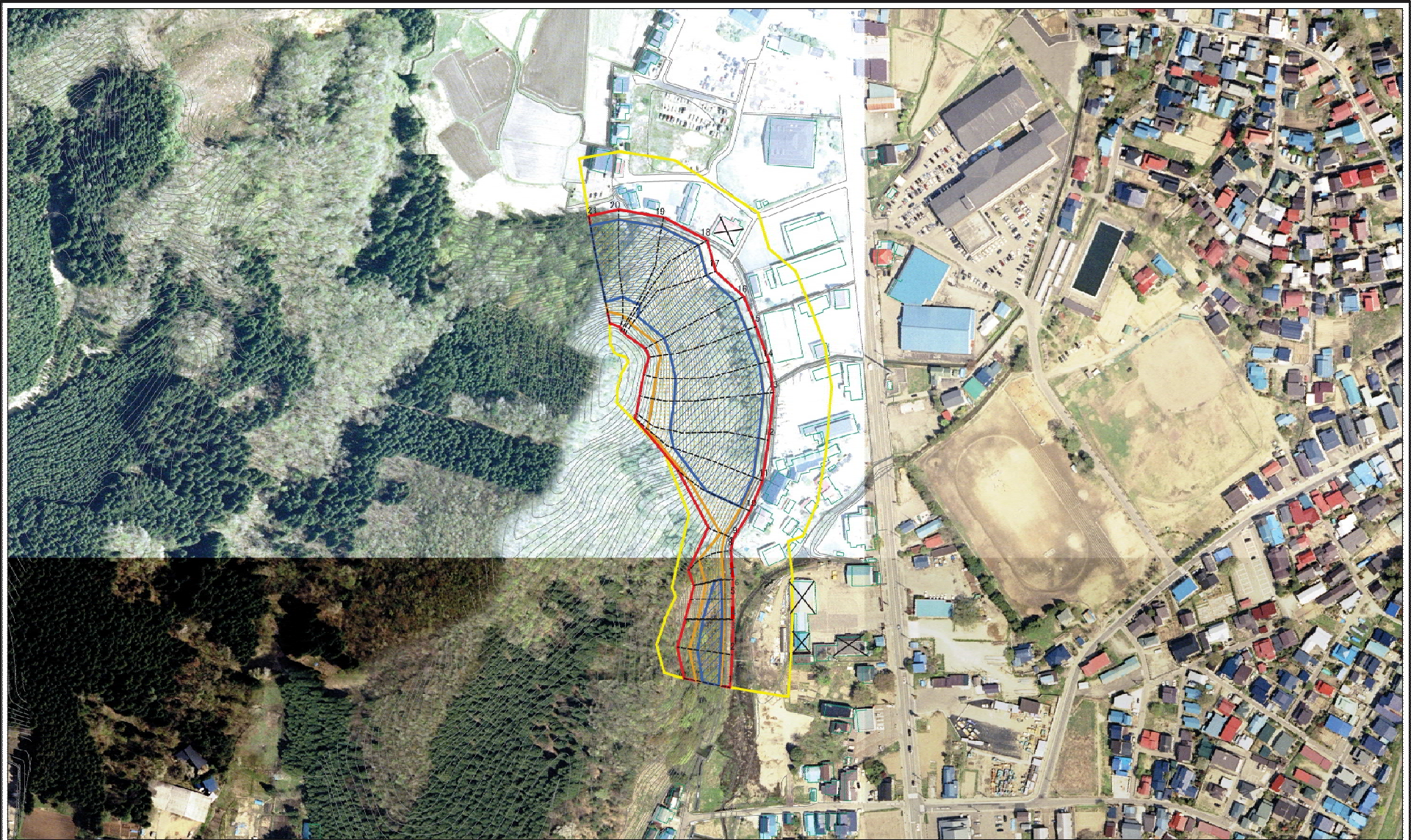
| | |
|-------------------------|--|
| 土砂災害防止法施行令第二条の基準に該当する区域 | |
| 土砂災害防止法施行令第三条の基準に該当する区域 | |
| 土砂災害防止法施行令第三条の基準に該当する区域 | |
| それ以外の区域 | |

| | |
|----|---------|
| N | |
| 縮尺 | |
| 縮尺 | 1:2,500 |

| | |
|---------|----------|
| 自然現象の種類 | 急傾斜地の崩壊 |
| 告示番号 | 第250号 |
| 告示年月日 | 令和2年6月2日 |

| | |
|------|------------------|
| 箇所番号 | II-1201 |
| 箇所名 | 小倉前 |
| 所在地 | 秋田県仙北市角館町小勝田字小倉前 |

土砂災害警戒区域等の指定の公示に係る図書(その2)



0 25 50 100
m

図中の数字は横断測線番号を示す

様式-2(急)
土砂災害警戒区域・土砂災害特別警戒区域
区域図(その1)

土砂災害防止法施行令第2条の基準に該当する区域
土砂災害防止法
施行令第3条の
基準に該当する
区域
土砂等の移動し易さが1m²トの場合
土砂等の移動し易さが0.00N/m²を超える区域
土砂等の堆積の高さが3mを超える区域
それ以外の区域

縮尺
1:2,500

告示番号
令和2年6月2日

告示番号
第250号

告示年月日
令和2年6月2日

自然現象
の種類
急傾斜地の崩壊
箇所番号
II-1204
箇所名
小倉前
所在地
秋田県仙北市角館町小倉田字小倉前

土砂災害警戒区域等の指定の公示に係る図書(その2-1)

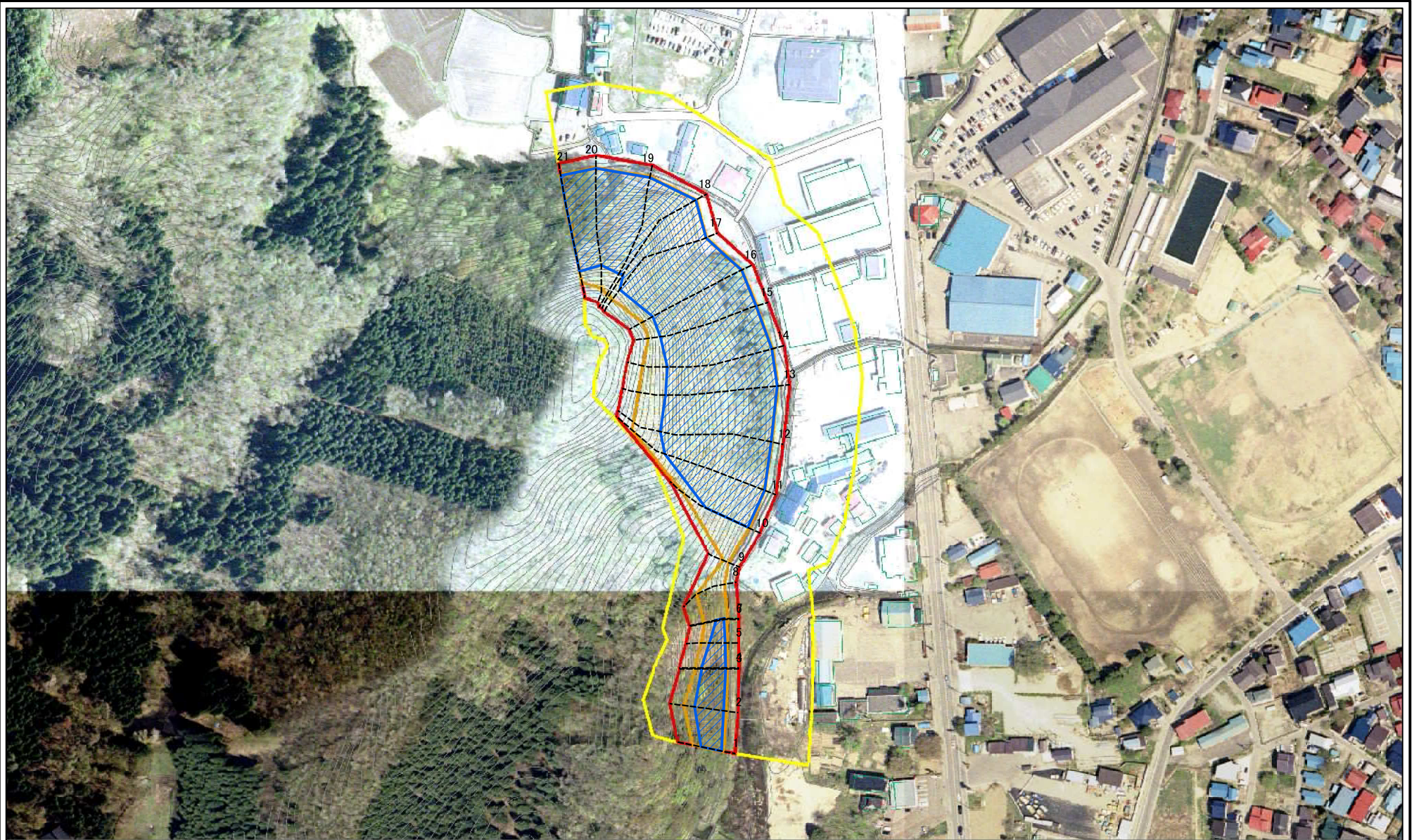


0 25 50 100
m

図中の数字は横断測線番号を示す

| | | | | | | |
|--|---|--|--------------------|---------|---------|------------------|
| 様式-2-1(急) 土砂災害警戒区域・土砂災害特別警戒区域 区域図(その2) | 土砂災害防止法施行令第二条の基準に該当する区域 | | 自然現象の種類 急傾斜地の崩壊 | 箇所番号 | II-1201 | |
| | 土砂災害防止法施行令第三条の基準に該当する区域 | | | 告示番号 | 第250号 | 箇所名 |
| | 土砂等の(移動)高さが1m以下の場合、土砂等の移動による力が100kN/mを超える区域 | | 縮尺 | 1:2,000 | 告示年月日 | 令和2年6月2日 |
| | 土砂等の堆積の高さが3mを超える区域 | | | | 所在地 | 秋田県仙北市角館町小藤田字小倉前 |
| | それ以外の区域 | | | | | |

土砂災害警戒区域等の指定の公示に係る図書(その2-1)

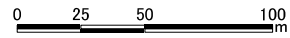
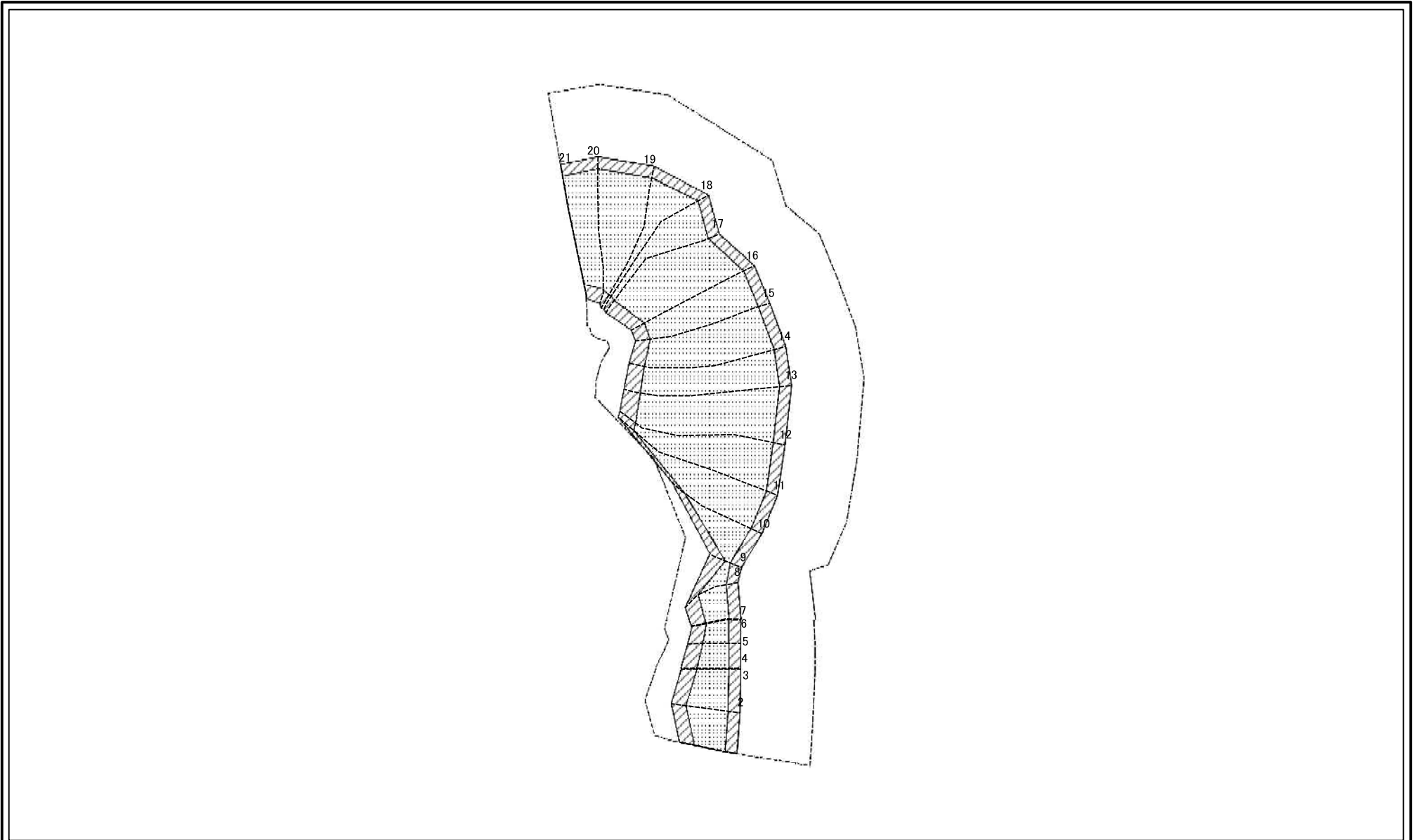


図中の数字は横断測線番号を示す

様式-2-1(急)
土砂災害警戒区域・土砂災害特別警戒区域
区域図(その2)

| | | | | | | |
|---|--|--------------------|---------|----------|------|------------------|
| 土砂災害防止法施行令第二条に該当する区域 | | N 縮尺 1:2,000 | 自然現象の種類 | 急傾斜地の崩壊 | 箇所番号 | II-1201 |
| 土砂災害防止法施行令第三条の基準に該当する区域 | | | 告示番号 | 第250号 | 箇所名 | 小倉前 |
| 土砂等の(移動)高さが1m以下の場合、土砂等の移動による力が100kN/mを超える区域 | | | 告示年月日 | 令和2年6月2日 | 所在地 | 秋田県仙北市角館町小勝田字小倉前 |
| 土砂等の堆積の高さが3mを超える区域 | | | | | | |
| それ以外の区域 | | | | | | |

土砂災害警戒区域等の指定の公示に係る図書(その2-2)



図中の数字は横断測線番号を示す

様式-2-2(急)
土砂災害特別警戒区域の区域区分図
(急傾斜地の崩壊に伴う土石等の移動により
建築物の地上部に作用すると想定される力)

土砂災害防止法施行令第二象の基準に該当する区域
土砂災害防止法
施行令第三象の
基準に該当する
区域
土石等の(移動)高さが1m以下の場合、
土石等の移動による力が100kN/mを超える区域
それ以外の区域

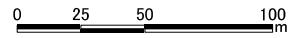
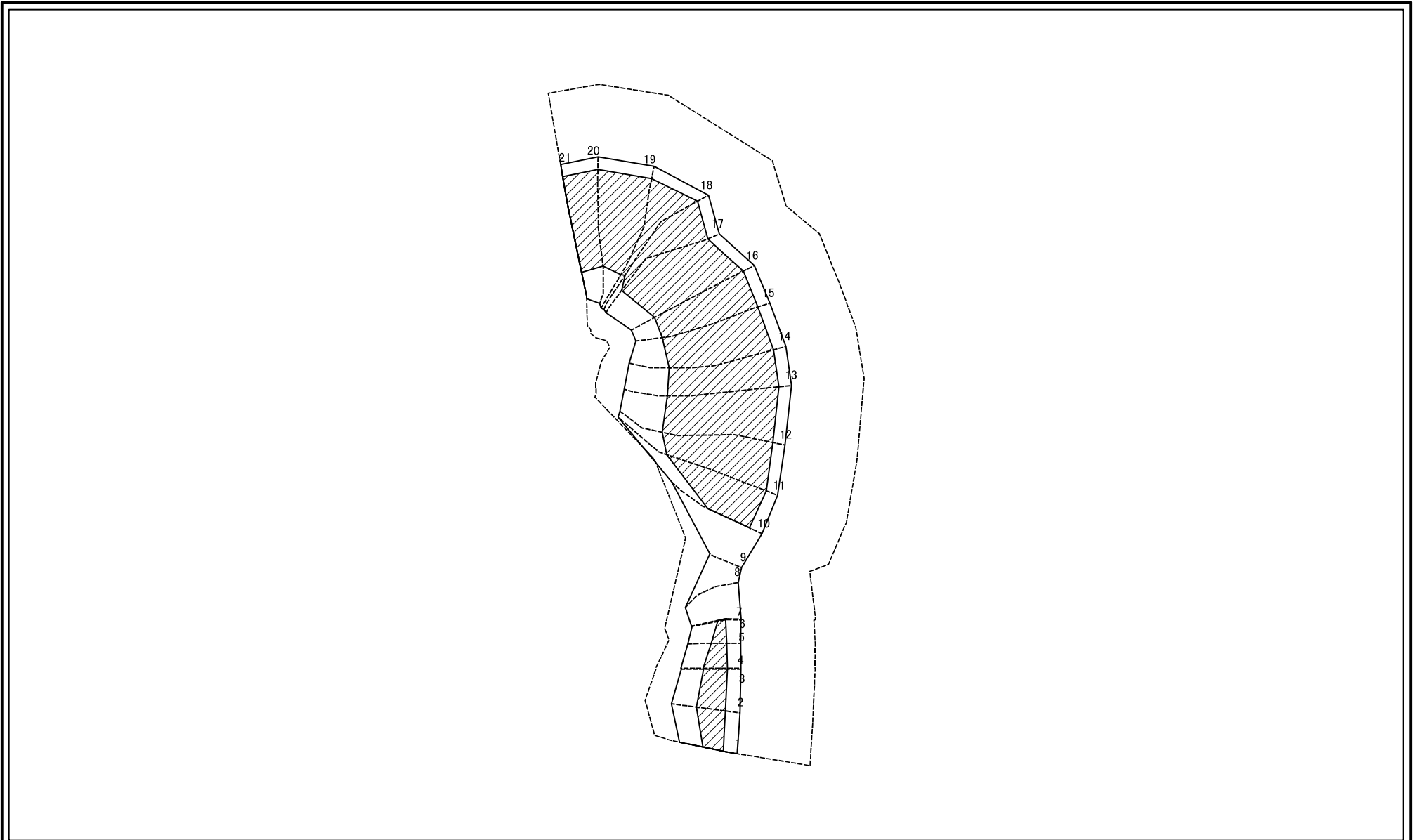
縮尺
1:2,000

告示番号
告示年月日

自然現象
の種類
急傾斜地の崩壊
第250号
令和2年6月2日

| | |
|------|------------------|
| 箇所番号 | II-1201 |
| 箇所名 | 小倉前 |
| 所在地 | 秋田県仙北市角館町小勝田字小倉前 |

土砂災害警戒区域等の指定の公示に係る図書(その2-3)



図中の数字は横断測線番号を示す

| | | | | | | | |
|---|-------------------------|--|--------------------|---------|----------|------|------------------|
| 様式-2-3(急) 土砂災害特別警戒区域の区域区分図 (急傾斜地の崩壊に伴う土石等の堆積により 建築物の地上部に作用すると想定される力) | 土砂災害防止法施行令第二条の基準に該当する区域 | | N 縮尺 1:2,000 | 自然現象の種類 | 急傾斜地の崩壊 | 箇所番号 | II-1201 |
| | 土砂災害防止法施行令第三条の基準に該当する区域 | | | 告示番号 | 第250号 | 箇所名 | 小倉前 |
| | それ以外の区域 | | | 告示年月日 | 令和2年6月2日 | 所在地 | 秋田県仙北市角館町小勝田字小倉前 |

土砂災害警戒区域等の指定の公示に係る図書(その3)

(1/1)

| 横断測線の区間 | 土石等の移動により建築物の地上部に作用すると想定される力 | | | | 土石等の堆積により建築物の地上部に作用すると想定される力 | | | | 横断測線の区間 | 土石等の移動により建築物の地上部に作用すると想定される力 | | | | 土石等の堆積により建築物の地上部に作用すると想定される力 | | | |
|---------|---|---------------|---------------------------------------|---------------|---------------------------------------|---------------|---------------------------------------|---------------|---------|---|---------------|---------------------------------------|---------------|---------------------------------------|---------------|---------------------------------------|---------------|
| | 土石等の(移動)高さが1m以下の場合、土石等の移動による力が100kN/m ² を超える区域 | | それ以外の区域 | | 土石等の堆積の高さが3mを超える区域 | | それ以外の区域 | | | 土石等の(移動)高さが1m以下の場合、土石等の移動による力が100kN/m ² を超える区域 | | それ以外の区域 | | 土石等の堆積の高さが3mを超える区域 | | それ以外の区域 | |
| | 力の大きさのうち最大のもの (kN/m ²) | 土石等の高さ (m) | 力の大きさのうち最大のもの (kN/m ²) | 土石等の高さ (m) | 力の大きさのうち最大のもの (kN/m ²) | 土石等の高さ (m) | 力の大きさのうち最大のもの (kN/m ²) | 土石等の高さ (m) | | 力の大きさのうち最大のもの (kN/m ²) | 土石等の高さ (m) | 力の大きさのうち最大のもの (kN/m ²) | 土石等の高さ (m) | 力の大きさのうち最大のもの (kN/m ²) | 土石等の高さ (m) | 力の大きさのうち最大のもの (kN/m ²) | 土石等の高さ (m) |
| 1 ~ 2 | 143.98 | 1.00 | 100.00 | 1.00 | 16.30 | 3.71 | 13.20 | 3.00 | ~ | | | | | | | | |
| 2 ~ 3 | 143.98 | 1.00 | 100.00 | 1.00 | 16.74 | 3.81 | 13.20 | 3.00 | ~ | | | | | | | | |
| 3 ~ 4 | 135.51 | 1.00 | 100.00 | 1.00 | 16.79 | 3.82 | 13.20 | 3.00 | ~ | | | | | | | | |
| 4 ~ 5 | 135.44 | 1.00 | 100.00 | 1.00 | 16.79 | 3.82 | 13.20 | 3.00 | ~ | | | | | | | | |
| 5 ~ 6 | 132.87 | 1.00 | 100.00 | 1.00 | 15.84 | 3.60 | 13.20 | 3.00 | ~ | | | | | | | | |
| 6 ~ 7 | 132.07 | 1.00 | 100.00 | 1.00 | 15.34 | 3.49 | 13.20 | 3.00 | ~ | | | | | | | | |
| 7 ~ 8 | 132.07 | 1.00 | 100.00 | 1.00 | - | - | 13.20 | 3.00 | ~ | | | | | | | | |
| 8 ~ 9 | 129.41 | 1.00 | 100.00 | 1.00 | - | - | 11.91 | 2.71 | ~ | | | | | | | | |
| 9 ~ 10 | 145.28 | 1.00 | 100.00 | 1.00 | - | - | 13.20 | 3.00 | ~ | | | | | | | | |
| 10 ~ 11 | 145.28 | 1.00 | 100.00 | 1.00 | 17.28 | 3.93 | 13.20 | 3.00 | ~ | | | | | | | | |
| 11 ~ 12 | 142.03 | 1.00 | 100.00 | 1.00 | 17.52 | 3.98 | 13.20 | 3.00 | ~ | | | | | | | | |
| 12 ~ 13 | 148.75 | 1.00 | 100.00 | 1.00 | 18.18 | 4.13 | 13.20 | 3.00 | ~ | | | | | | | | |
| 13 ~ 14 | 152.83 | 1.00 | 100.00 | 1.00 | 18.84 | 4.28 | 13.20 | 3.00 | ~ | | | | | | | | |
| 14 ~ 15 | 154.07 | 1.00 | 100.00 | 1.00 | 19.90 | 4.52 | 13.20 | 3.00 | ~ | | | | | | | | |
| 15 ~ 16 | 154.07 | 1.00 | 100.00 | 1.00 | 19.91 | 4.53 | 13.20 | 3.00 | ~ | | | | | | | | |
| 16 ~ 17 | 154.30 | 1.00 | 100.00 | 1.00 | 19.91 | 4.53 | 13.20 | 3.00 | ~ | | | | | | | | |
| 17 ~ 18 | 154.30 | 1.00 | 100.00 | 1.00 | 19.73 | 4.48 | 13.20 | 3.00 | ~ | | | | | | | | |
| 18 ~ 19 | 153.86 | 1.00 | 100.00 | 1.00 | 19.17 | 4.36 | 13.20 | 3.00 | ~ | | | | | | | | |
| 19 ~ 20 | 154.12 | 1.00 | 100.00 | 1.00 | 19.34 | 4.40 | 13.20 | 3.00 | ~ | | | | | | | | |
| 20 ~ 21 | 154.12 | 1.00 | 100.00 | 1.00 | 19.84 | 4.51 | 13.20 | 3.00 | ~ | | | | | | | | |
| ~ | | | | | | | | | ~ | | | | | | | | |
| ~ | | | | | | | | | ~ | | | | | | | | |
| ~ | | | | | | | | | ~ | | | | | | | | |
| ~ | | | | | | | | | ~ | | | | | | | | |
| ~ | | | | | | | | | ~ | | | | | | | | |
| ~ | | | | | | | | | ~ | | | | | | | | |
| ~ | | | | | | | | | ~ | | | | | | | | |

| | | | | |
|----------------------------------|---------|----------|------|------------------|
| 様式-3(急) 建築物の構造の規制に必要な衝撃に関する事項 | 自然現象の種類 | 急傾斜地の崩壊 | 箇所番号 | II-1201 |
| | 告示番号 | 第250号 | 箇所名 | 小倉前 |
| | 告示年月日 | 令和2年6月2日 | 所在地 | 秋田県仙北市角館町小勝田字小倉前 |