

# 土砂災害警戒区域等の指定の公示に係る図書（その1）



(1/200,000)



(1/25,000)

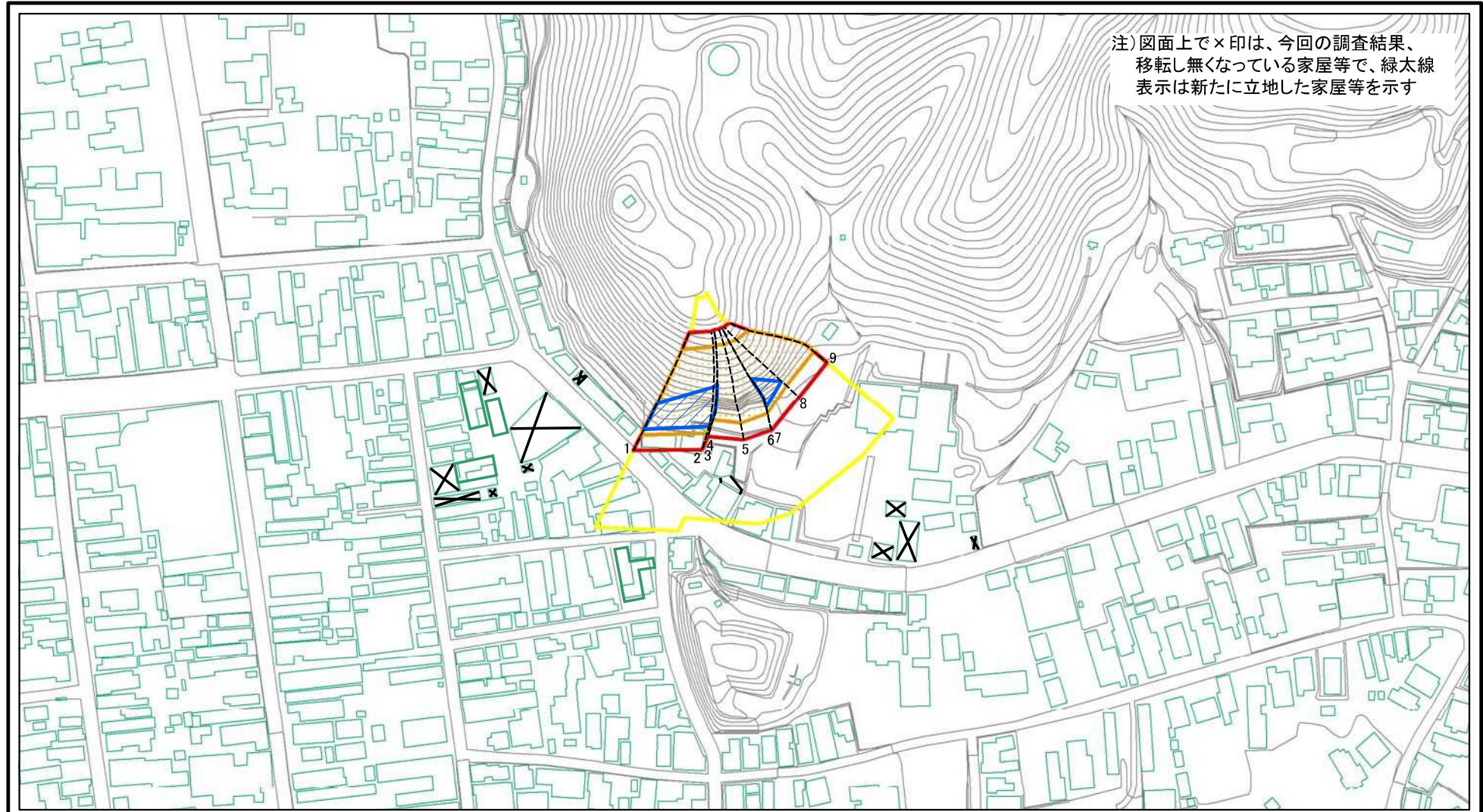
様式－1（急）  
土砂災害警戒区域・土砂災害特別警戒区域 位置図

自然現象の種類	急傾斜地の崩壊
箇所番号	I-806
箇所名	水の目沢
所在地	秋田県仙北市角館町水ノ目沢、花場下及び上新町

「測量法に基づく国土地理院長承認（複製）R 3JH f 302」「本製品を複製する場合には、国土地理院の長の承認を得なければならない。」



# 土砂災害警戒区域等の指定の公示に係る図書(その2)



注) 図面上で×印は、今回の調査結果、  
 移転し無くなっている家屋等で、緑太線  
 表示は新たに立地した家屋等を示す

図中の数字は横断測線番号を示す

様式-2(急)  
 土砂災害警戒区域・土砂災害特別警戒区域  
 区域図(その1)

土砂災害防止法施行令第二条の基準に該当する区域  
 土砂災害防止法  
 施行令第三条の  
 基準に該当する  
 区域  
 土石等の(移動)高さが1m以下の場合、  
 土石等の移動による力が100kN/mを超える区域  
 土石等の堆積の高さが3mを超える区域  
 それ以外の区域

縮尺  
 1:2,500

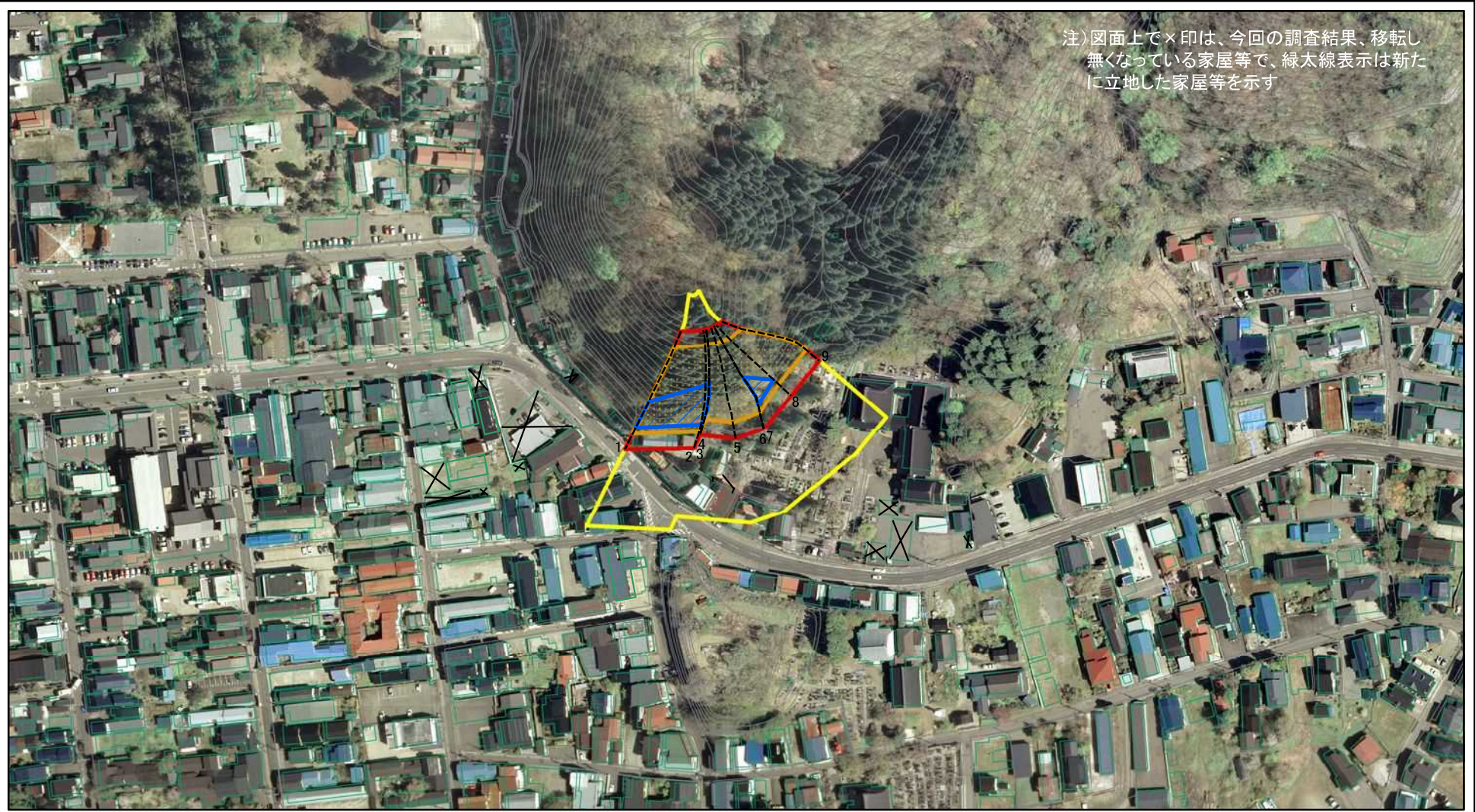
自然現象  
 の種類  
 急傾斜地の崩壊  
 告示番号  
**第303号**  
 告示年月日  
**令和4年7月12日**

箇所番号  
 I-806  
 箇所名  
 水の目沢  
 所在地  
 秋田県仙北市角館町水ノ目沢、  
 花場下及び上新町



# 土砂災害警戒区域等の指定の公示に係る図書(その2)

注)図面上で×印は、今回の調査結果、移転し無くなっている家屋等で、緑太線表示は新たに立地した家屋等を示す



図中の数字は横断測線番号を示す

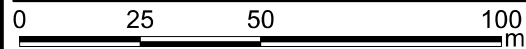
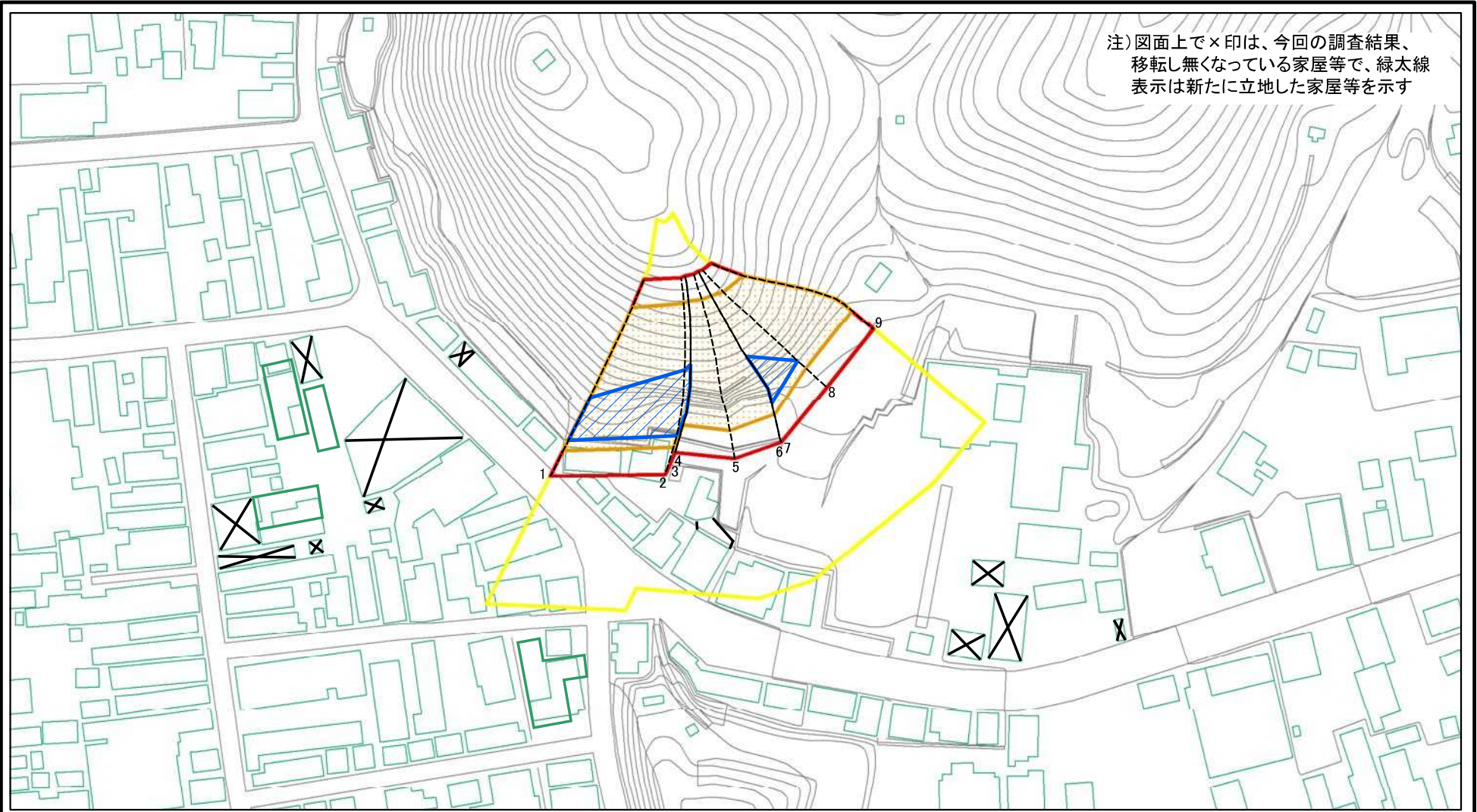
様式-2(急)  
土砂災害警戒区域・土砂災害特別警戒区域  
区域図(その1)

土砂災害防止法施行令第二条の基準に該当する区域		N 縮尺 1:2,500	自然現象の種類	急傾斜地の崩壊	箇所番号	I-806
土砂災害防止法施行令第三条の基準に該当する区域			告示番号	第303号	箇所名	水の目沢
土砂等の(移動)高さが1m以下の場合、土石等の移動による力が100kN/mを超える区域			告示年月日	令和4年7月12日	所在地	秋田県仙北市角館町水ノ目沢、花場下及び上新町
土砂等の堆積の高さが3mを超える区域						
それ以外の区域						



# 土砂災害警戒区域等の指定の公示に係る図書(その2-1)

注) 図面上で×印は、今回の調査結果、  
移転し無くなっている家屋等で、緑太線  
表示は新たに立地した家屋等を示す

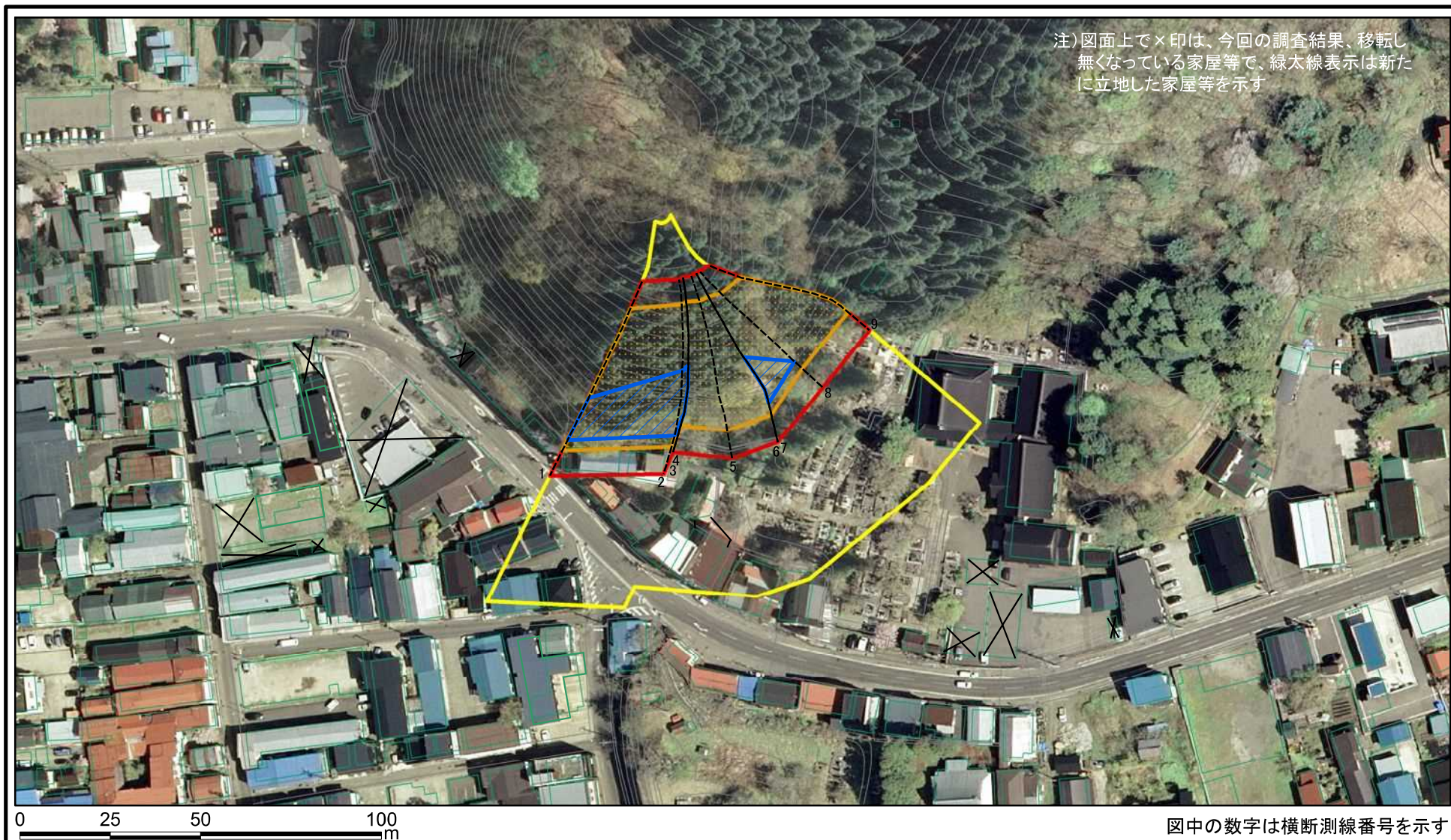


図中の数字は横断測線番号を示す

<b>様式-2-1(急)</b> 土砂災害警戒区域・土砂災害特別警戒区域 区域図(その2)	土砂災害防止法施行令第二条の基準に該当する区域		N 縮尺 1:1,500	自然現象の種類	急傾斜地の崩壊	箇所番号	I-806
	土砂災害防止法施行令第三条の基準に該当する区域			告示番号	第303号	箇所名	水の目沢
	土砂等の(移動)高さが1m以下の場合、土砂等の移動による力が100kN/m <sup>2</sup> を超える区域			告示年月日	令和4年7月12日	所在地	秋田県仙北市角館町水ノ目沢、花場下及び上新町
	土砂等の堆積の高さが3mを超える区域						
	それ以外の区域						



# 土砂災害警戒区域等の指定の公示に係る図書(その2-1)



様式-2-1(急)

土砂災害警戒区域・土砂災害特別警戒区域  
区域図(その2)

土砂災害防止法施行令第二条の基準に該当する区域



自然現象  
の種類

急傾斜地の崩壊

箇所番号 I-806

土砂災害防止法  
施行令第三条の  
基準に該当する  
区域

土石等の(移動)高さが1m以下の場合、  
土石等の移動による力が100kN/mを超える区域



縮尺

告示番号

第303号

箇所名 水の目沢

土石等の堆積の高さが3mを超える区域  
それ以外の区域



1:1,500

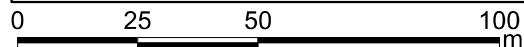
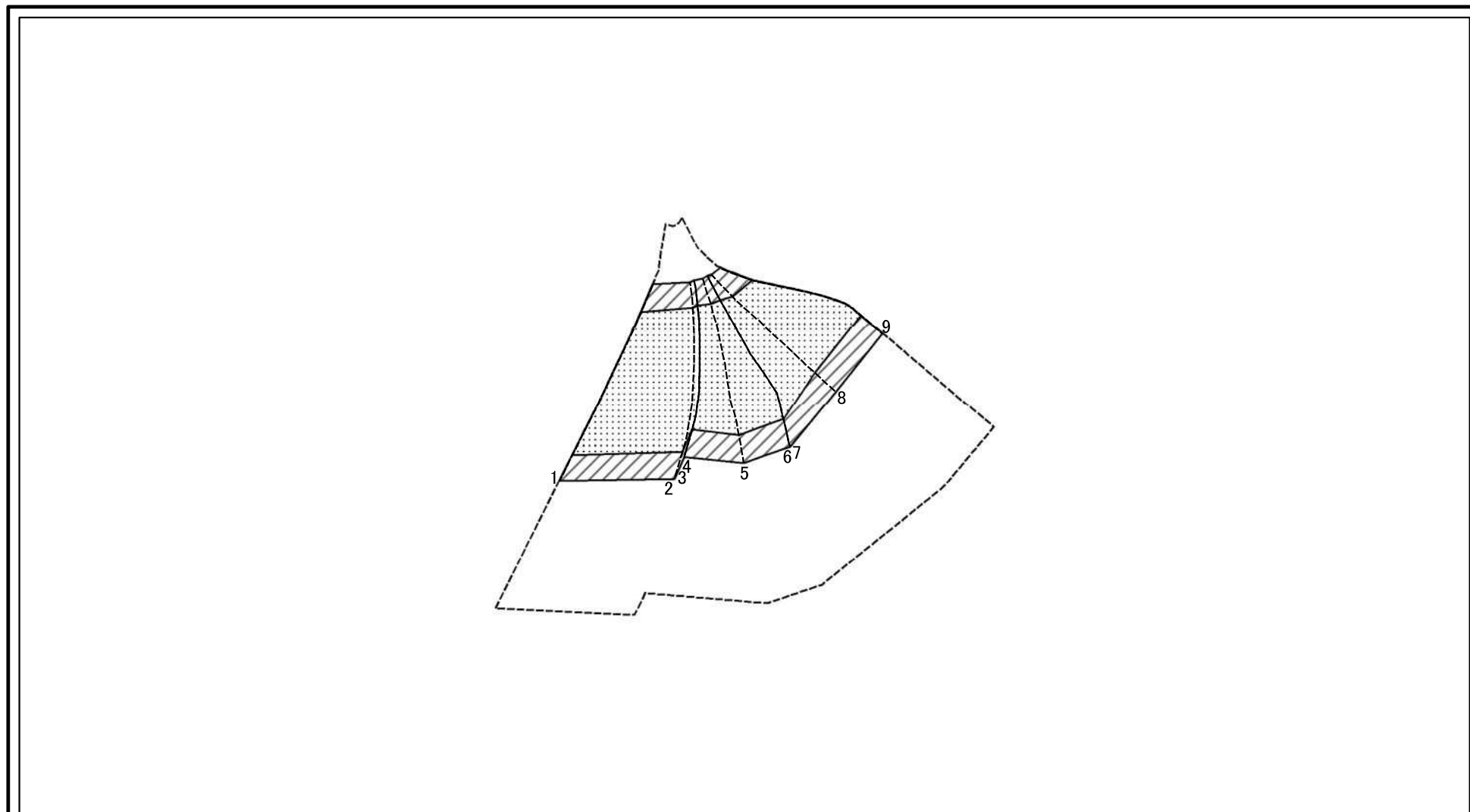
告示年月日

令和4年7月12日

所在地

秋田県仙北市角館町水ノ目沢、  
花場下及び上新町

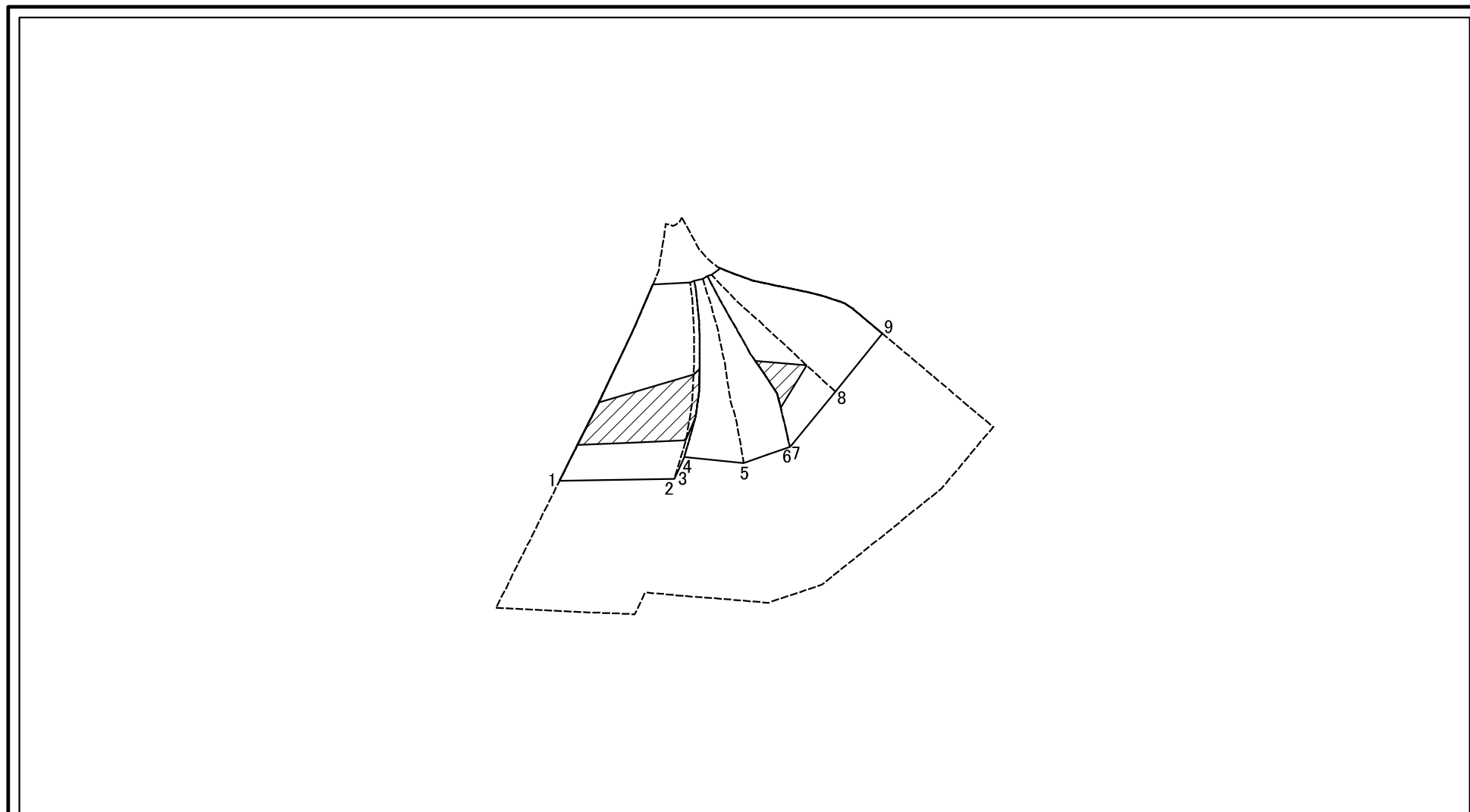
# 土砂災害警戒区域等の指定の公示に係る図書(その2-2)



図中の数字は横断測線番号を示す

様式-2-2(急) 土砂災害特別警戒区域の区域区分図 (急傾斜地の崩壊に伴う土石等の移動により 建築物の地上部に作用すると想定される力)	土砂災害防止法施行令第二条の基準に該当する区域		N 縮尺 1:1,500	自然現象の種類	急傾斜地の崩壊	箇所番号	I-806
	土砂災害防止法施行令第三条の基準に該当する区域			告示番号	第303号	箇所名	水の目沢
	それ以外の区域			告示年月日	令和4年7月12日	所在地	秋田県仙北市角館町水ノ目沢、 花場下及び上新町

# 土砂災害警戒区域等の指定の公示に係る図書(その2-3)



0 25 50 100  
m

図中の数字は横断測線番号を示す

様式-2-3(急) 土砂災害特別警戒区域の区域区分図 (急傾斜地の崩壊に伴う土石等の堆積により 建築物の地上部に作用すると想定される力)	土砂災害防止法施行令第二条の基準に該当する区域			N 縮尺 1:1,500	自然現象の種類	急傾斜地の崩壊	箇所番号	I-806
	土砂災害防止法 施行令第三条の 基準に該当する 区域	土石等の堆積の高さが3mを超える区域			告示番号	第303号	箇所名	水の目沢
		それ以外の区域			告示年月日	令和4年7月12日	所在地	秋田県仙北市角館町水ノ目沢、 花場下及び上新町

土砂災害警戒区域等の指定の公示に係る図書(その3)(案)

(1/1)

横断測線の区間	土石等の移動により建築物の地上部に作用すると想定される力				土石等の堆積により建築物の地上部に作用すると想定される力				横断測線の区間	土石等の移動により建築物の地上部に作用すると想定される力				土石等の堆積により建築物の地上部に作用すると想定される力			
	土石等の(移動)高さが1m以下の場合、土石等の移動による力が100kN/m2を超える区域		それ以外の区域		土石等の堆積の高さが3mを超える区域		それ以外の区域			土石等の(移動)高さが1m以下の場合、土石等の移動による力が100kN/m2を超える区域		それ以外の区域		土石等の堆積の高さが3mを超える区域		それ以外の区域	
	力の大きさのうち最大のもの (kN/m <sup>2</sup> )	土石等の高さ (m)	力の大きさのうち最大のもの (kN/m <sup>2</sup> )	土石等の高さ (m)	力の大きさのうち最大のもの (kN/m <sup>2</sup> )	土石等の高さ (m)	力の大きさのうち最大のもの (kN/m <sup>2</sup> )	土石等の高さ (m)		力の大きさのうち最大のもの (kN/m <sup>2</sup> )	土石等の高さ (m)	力の大きさのうち最大のもの (kN/m <sup>2</sup> )	土石等の高さ (m)	力の大きさのうち最大のもの (kN/m <sup>2</sup> )	土石等の高さ (m)	力の大きさのうち最大のもの (kN/m <sup>2</sup> )	土石等の高さ (m)
1 ~ 2	158.84	1.00	100.00	1.00	16.13	3.19	15.16	3.00	~								
2 ~ 3	158.84	1.00	100.00	1.00	16.37	3.24	15.16	3.00	~								
3 ~ 4	158.31	1.00	100.00	1.00	-	-	15.16	3.00	~								
4 ~ 5	158.31	1.00	100.00	1.00	-	-	14.04	2.78	~								
5 ~ 6	155.34	1.00	100.00	1.00	-	-	15.16	3.00	~								
6 ~ 7	154.56	1.00	100.00	1.00	15.75	3.12	15.16	3.00	~								
7 ~ 8	154.56	1.00	100.00	1.00	15.75	3.12	15.16	3.00	~								
8 ~ 9	145.82	1.00	100.00	1.00	-	-	15.16	3.00	~								
~									~								
~									~								
~									~								
~									~								
~									~								
~									~								
~									~								
~									~								
~									~								
~									~								
~									~								
~									~								
~									~								
~									~								
~									~								
~									~								
~									~								

様式-3(急) 建築物の構造の規制に必要な衝撃に関する事項	自然現象の種類	急傾斜地の崩壊	箇所番号	I-806
	告示番号	第303号	箇所名	水の目沢
	告示年月日	令和4年7月12日	所在地	秋田県仙北市角館町水ノ目沢、花場下及び上新町