

土砂災害警戒区域等の指定の公示に係る図書（その1）



(1/200,000)



(1/25,000)

様式－1（急）
土砂災害警戒区域・土砂災害特別警戒区域 位置図

自然現象の種類

急傾斜地の崩壊

箇所番号

I-803

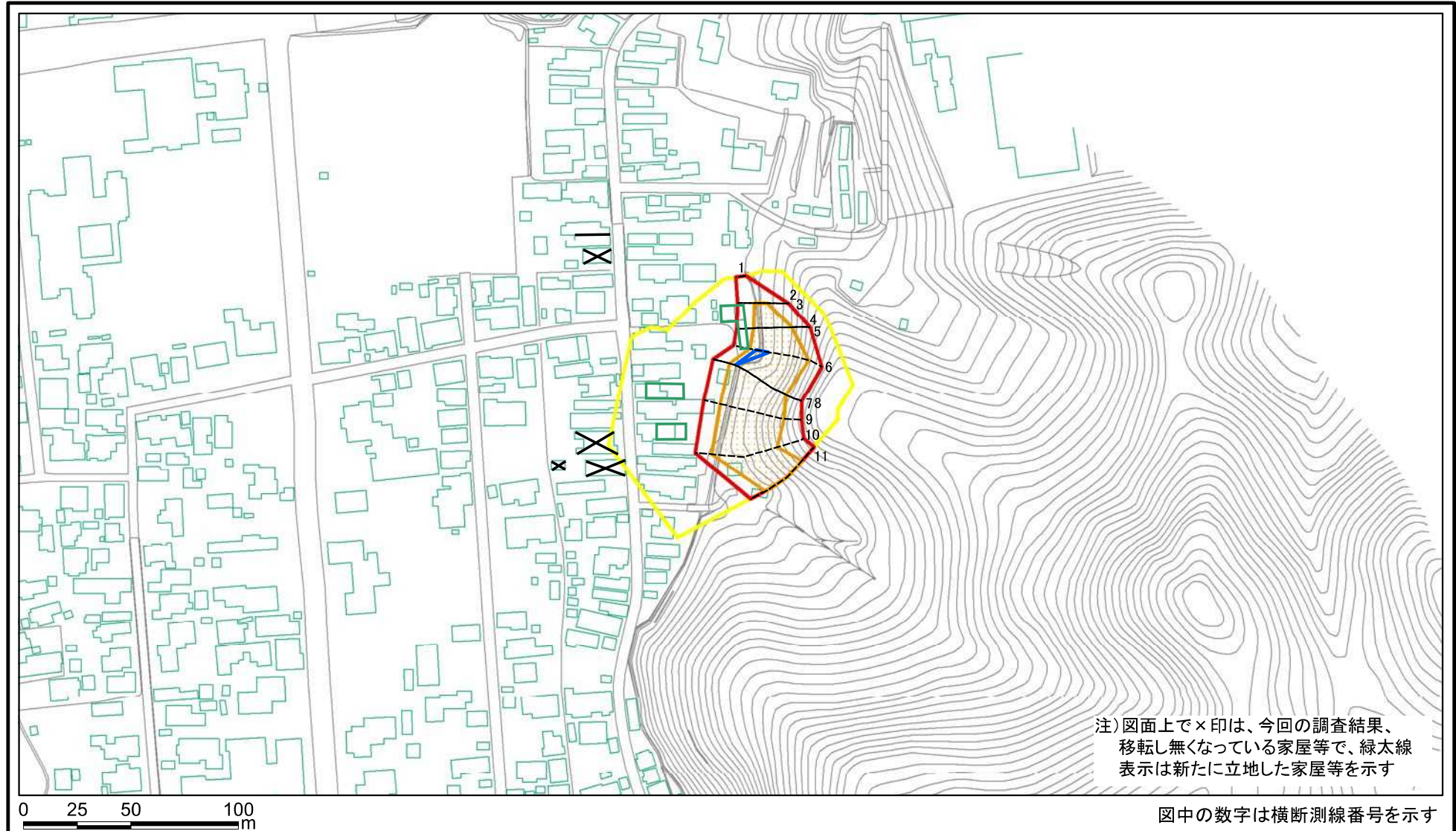
箇所名

山根

所在地

秋田県仙北市角館町山根町、細越町及び五本松

土砂災害警戒区域等の指定の公示に係る図書(その2)



様式-2(急) 土砂災害警戒区域・土砂災害特別警戒区域 区域図(その1)	土砂災害防止法施行令第二条の基準に該当する区域		N 縮尺 1:2,500	自然現象の種類	急傾斜地の崩壊	箇所番号	I-803
	土砂災害防止法施行令第三条の基準に該当する区域			告示番号	第303号	箇所名	山根
	それ以外の区域			告示年月日	令和4年7月12日	所在地	秋田県仙北市角館町山根町、細越町及び五本松

土砂災害警戒区域等の指定の公示に係る図書(その2)



注) 図面上で×印は、今回の調査結果、移転し無くなっている家屋等で、緑太線表示は新たに立地した家屋等を示す

図中の数字は横断測線番号を示す

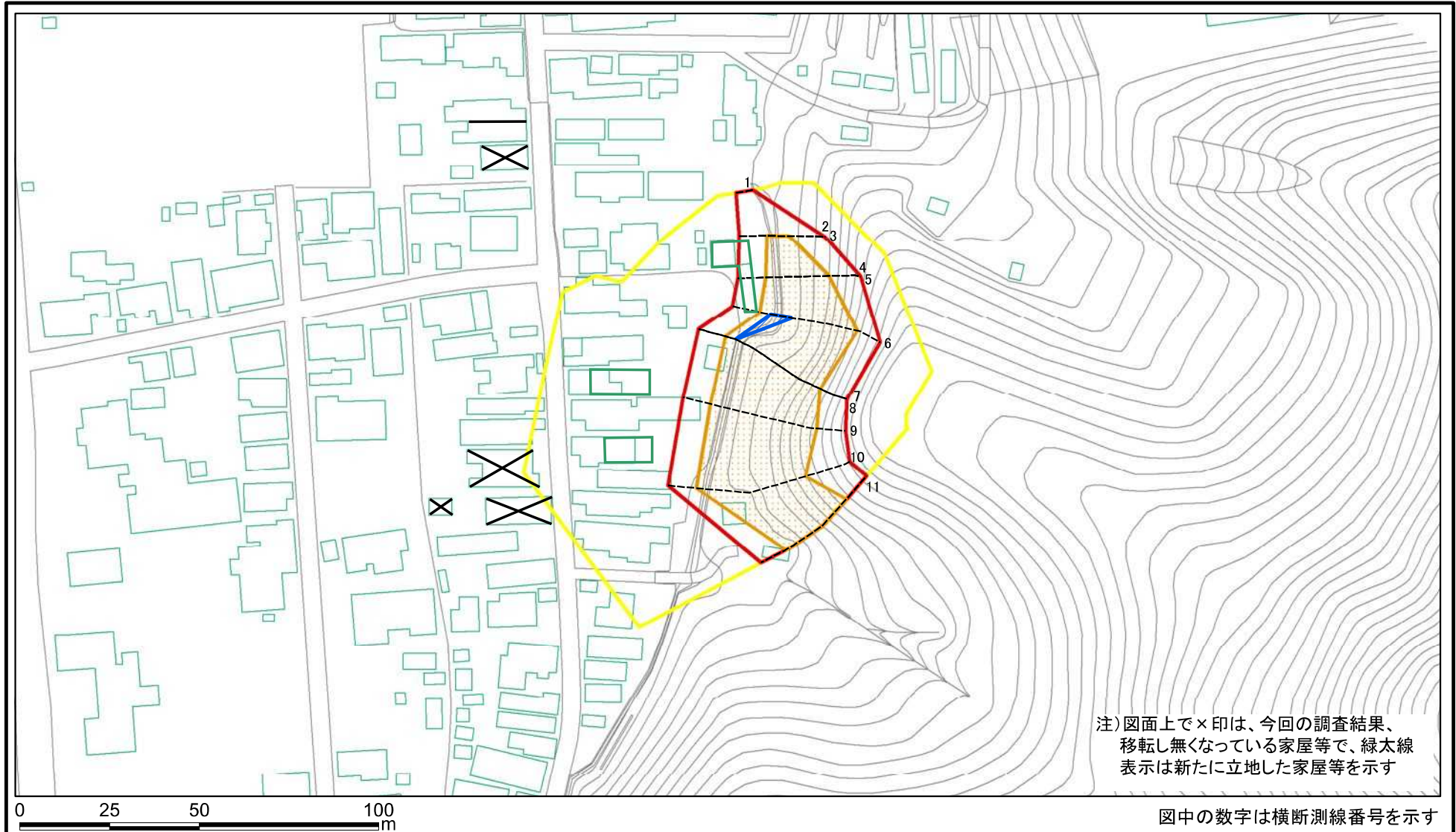
様式-2(急)
土砂災害警戒区域・土砂災害特別警戒区域
区域図(その1)

土砂災害防止法施行令第二条の基準に該当する区域	
土砂災害防止法施行令第三条の基準に該当する区域	
それ以外の区域	

	縮尺
	1:2,500

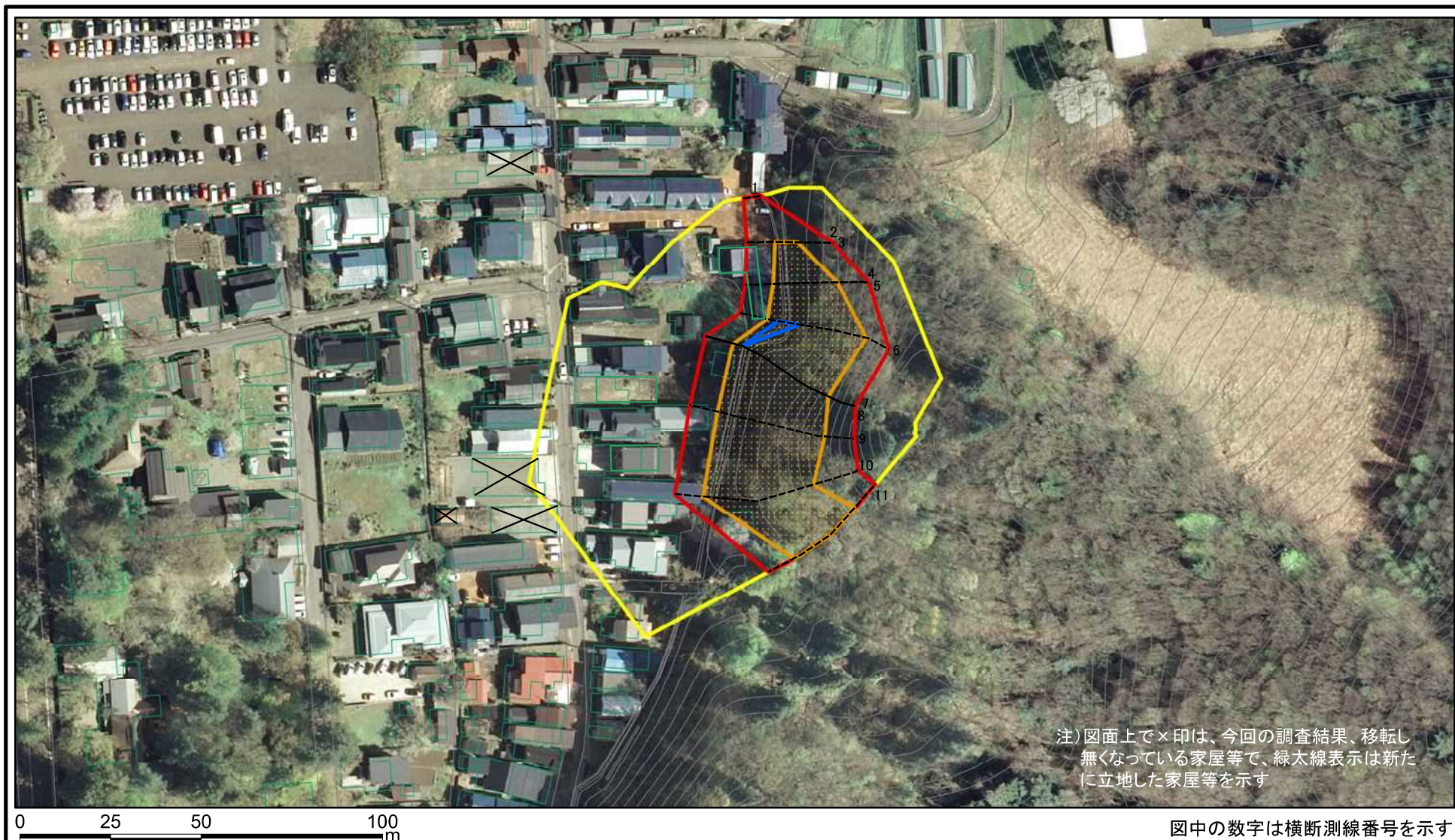
自然現象の種類	急傾斜地の崩壊	箇所番号	I-803
告示番号	第303号	箇所名	山根
告示年月日	令和4年7月12日	所在地	秋田県仙北市角館町山根町、細越町及び五本松

土砂災害警戒区域等の指定の公示に係る図書(その2-1)



様式-2-1(急) 土砂災害警戒区域・土砂災害特別警戒区域 区域図(その2)	土砂災害防止法施行令第二条の基準に該当する区域		N 縮尺 1:1,500	自然現象の種類	急傾斜地の崩壊	箇所番号	I-803
	土砂災害防止法施行令第三条の基準に該当する区域	 		土砂等の(移動)高さが1m以下の場合、 土砂等の移動による力が100kN/mを超える区域 土砂等の堆積の高さが3mを超える区域 それ以外の区域	告示番号	第303号	箇所名
				告示年月日	令和4年7月12日	所在地	秋田県仙北市角館町山根町、 細越町及び五本松

土砂災害警戒区域等の指定の公示に係る図書(その2-1)



様式-2-1(急)

土砂災害警戒区域・土砂災害特別警戒区域
区域図(その2)

土砂災害防止法施行令第二条の基準に該当する区域



自然現象の種類

急傾斜地の崩壊

箇所番号 I-803

土砂災害防止法施行令第三条の基準に該当する区域



縮尺

告示番号

第303号

箇所名 山根

土砂等の移動の高さが1m以下の場合、土砂等の移動による力が100kN/m²を超える区域



1:1,500

告示年月日

令和4年7月12日

所在地

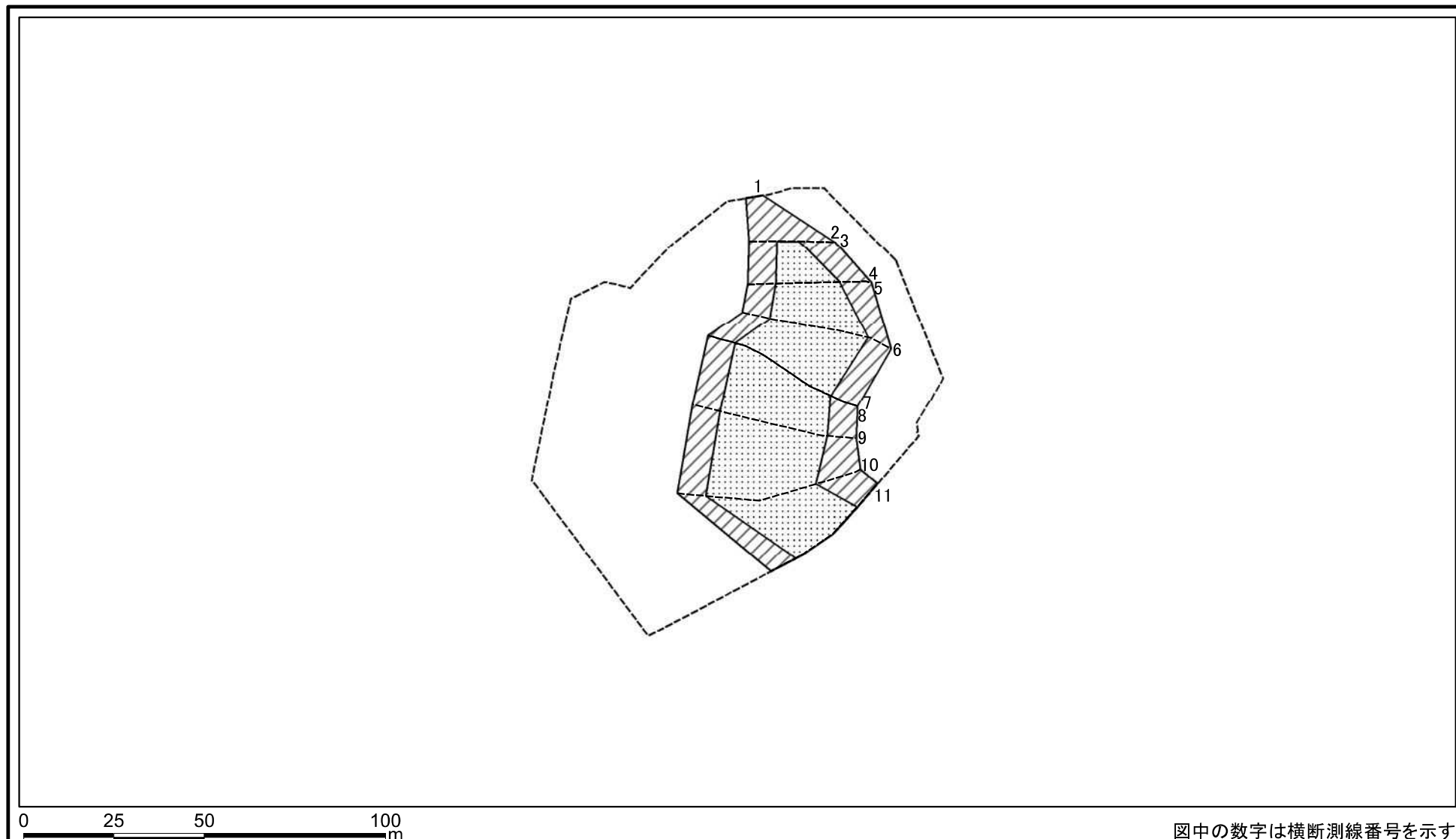
秋田県仙北市角館町山根町、細越町及び五本松

土砂等の堆積の高さが3mを超える区域



それ以外の区域

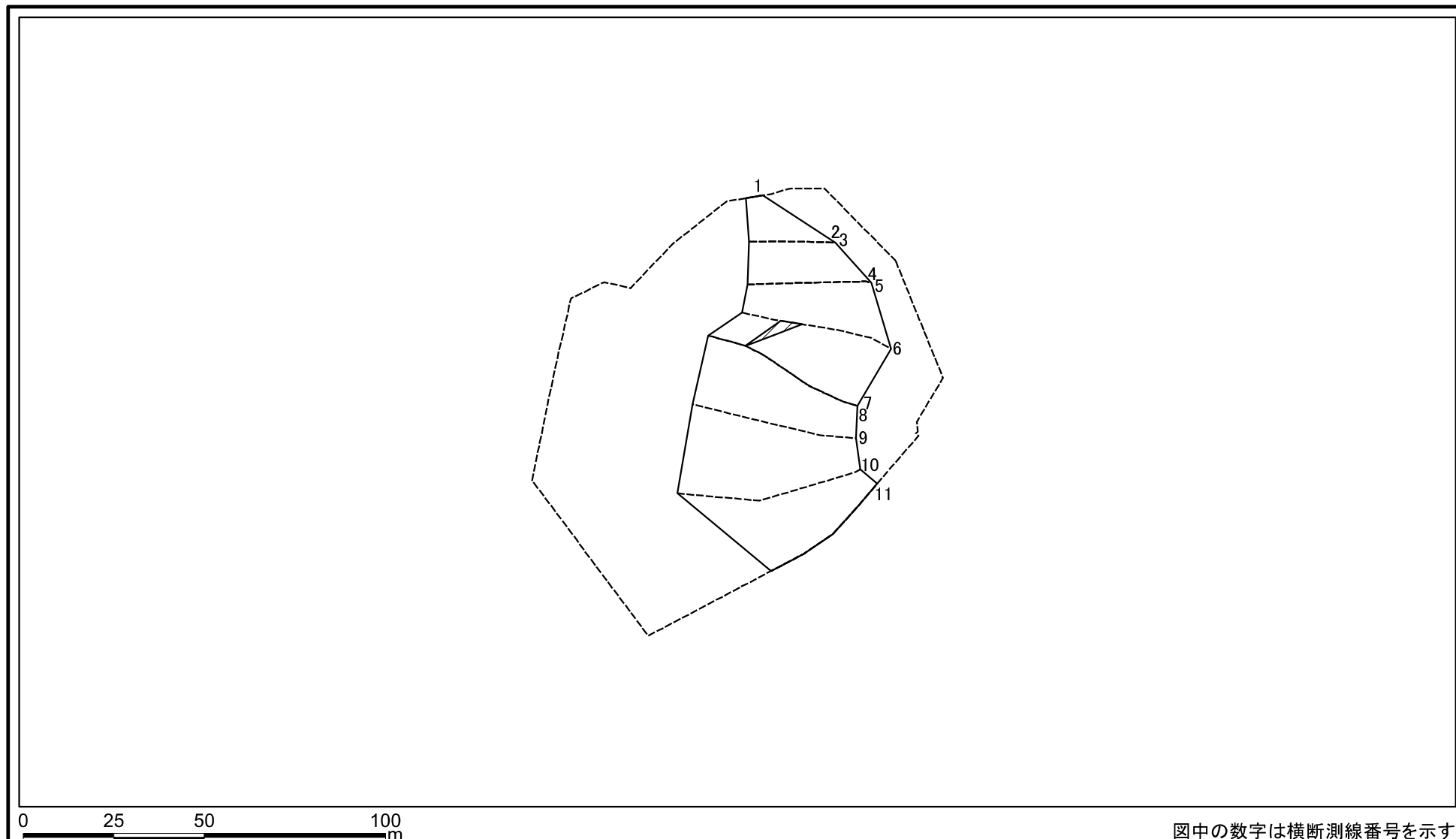
土砂災害警戒区域等の指定の公示に係る図書(その2-2)



図中の数字は横断測線番号を示す

様式-2-2(急) 土砂災害特別警戒区域の区域区分図 (急傾斜地の崩壊に伴う土石等の移動により 建築物の地上部に作用すると想定される力)	土砂災害防止法施行令第二条の基準に該当する区域		N 縮尺 1:1,500	自然現象の種類	急傾斜地の崩壊	箇所番号	I-803
	土砂災害防止法施行令第三条の基準に該当する区域			告示番号	第303号	箇所名	山根
	それ以外の区域			告示年月日	令和4年7月12日	所在地	秋田県仙北市角館町山根町、細越町及び五本松

土砂災害警戒区域等の指定の公示に係る図書(その2-3)



図中の数字は横断測線番号を示す

様式-2-3(急) 土砂災害特別警戒区域の区域区分図 (急傾斜地の崩壊に伴う土石等の堆積により 建築物の地上部に作用すると想定される力)	土砂災害防止法施行令第二条の基準に該当する区域			N 縮尺 1:1,500	自然現象の種類	急傾斜地の崩壊	箇所番号	I-803
	土砂災害防止法施行令第三条の基準に該当する区域	土石等の堆積の高さが3mを超える区域			告示番号	第303号	箇所名	山根
		それ以外の区域			告示年月日	令和4年7月12日	所在地	秋田県仙北市角館町山根町、細越町及び五本松

土砂災害警戒区域等の指定の公示に係る図書(その3)(案)

(1/1)

横断測線の区間	土石等の移動により建築物の地上部に作用すると想定される力				土石等の堆積により建築物の地上部に作用すると想定される力				横断測線の区間	土石等の移動により建築物の地上部に作用すると想定される力				土石等の堆積により建築物の地上部に作用すると想定される力			
	土石等の(移動)高さが1m以下の場合、土石等の移動による力が100kN/m2を超える区域		それ以外の区域		土石等の堆積の高さが3mを超える区域		それ以外の区域			土石等の(移動)高さが1m以下の場合、土石等の移動による力が100kN/m2を超える区域		それ以外の区域		土石等の堆積の高さが3mを超える区域		それ以外の区域	
	力の大きさのうち最大のもの (kN/m2)	土石等の高さ (m)	力の大きさのうち最大のもの (kN/m2)	土石等の高さ (m)	力の大きさのうち最大のもの (kN/m2)	土石等の高さ (m)	力の大きさのうち最大のもの (kN/m2)	土石等の高さ (m)		力の大きさのうち最大のもの (kN/m2)	土石等の高さ (m)	力の大きさのうち最大のもの (kN/m2)	土石等の高さ (m)	力の大きさのうち最大のもの (kN/m2)	土石等の高さ (m)	力の大きさのうち最大のもの (kN/m2)	土石等の高さ (m)
1 ~ 2	-	-	100.00	1.00	-	-	10.19	2.02	~								
2 ~ 3	113.42	1.00	100.00	1.00	-	-	10.19	2.02	~								
3 ~ 4	132.60	1.00	100.00	1.00	-	-	11.30	2.24	~								
4 ~ 5	132.60	1.00	100.00	1.00	-	-	12.88	2.55	~								
5 ~ 6	151.54	1.00	100.00	1.00	-	-	15.16	3.00	~								
6 ~ 7	151.54	1.00	100.00	1.00	15.44	3.05	15.16	3.00	~								
7 ~ 8	147.24	1.00	100.00	1.00	-	-	15.16	3.00	~								
8 ~ 9	147.24	1.00	100.00	1.00	-	-	14.86	2.94	~								
9 ~ 10	146.69	1.00	100.00	1.00	-	-	14.81	2.93	~								
10 ~ 11	138.29	1.00	100.00	1.00	-	-	12.97	2.57	~								
~									~								
~									~								
~									~								
~									~								
~									~								
~									~								
~									~								
~									~								
~									~								
~									~								
~									~								
~									~								
~									~								
~									~								
~									~								
~									~								
~									~								
~									~								
~									~								
~									~								
~									~								
~									~								
~									~								

様式-3(急) 建築物の構造の規制に必要な衝撃に関する事項	自然現象の種類	急傾斜地の崩壊	箇所番号	I-803
	告示番号	第303号	箇所名	山根
	告示年月日	令和4年7月12日	所在地	秋田県仙北市角館町山根町、細越町及び五本松