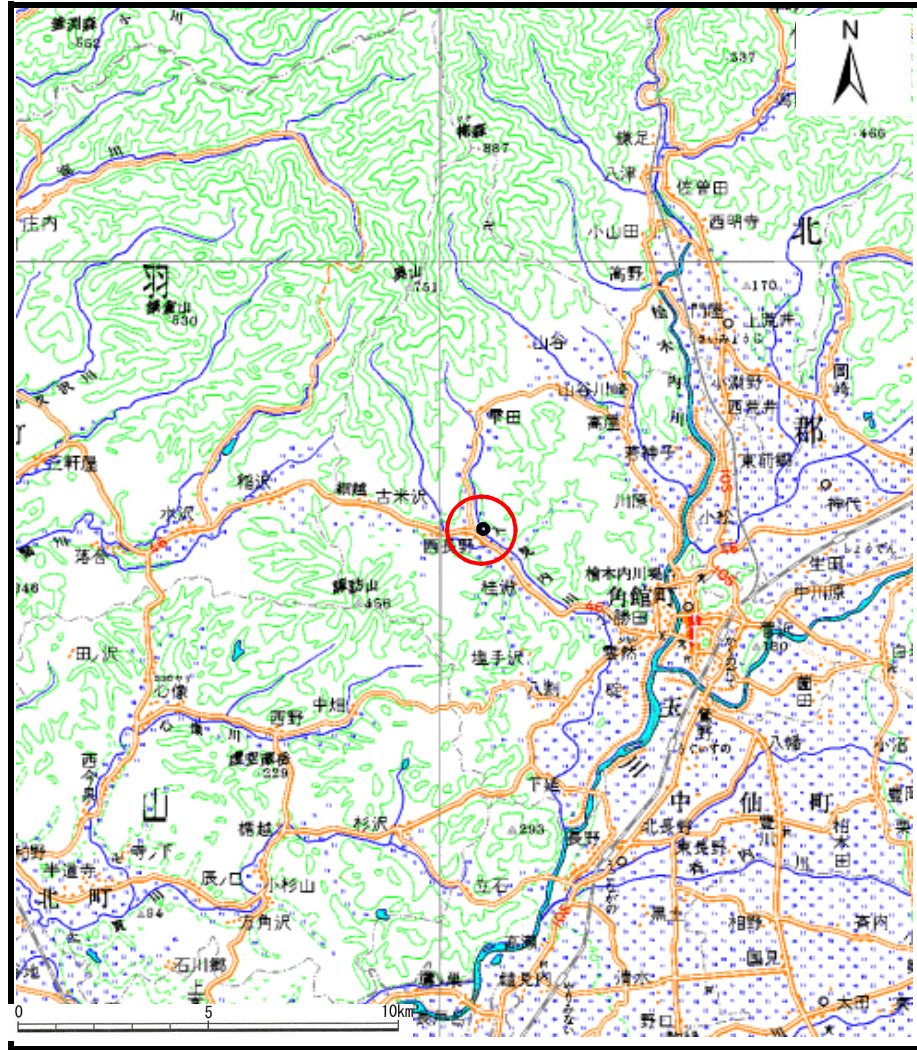
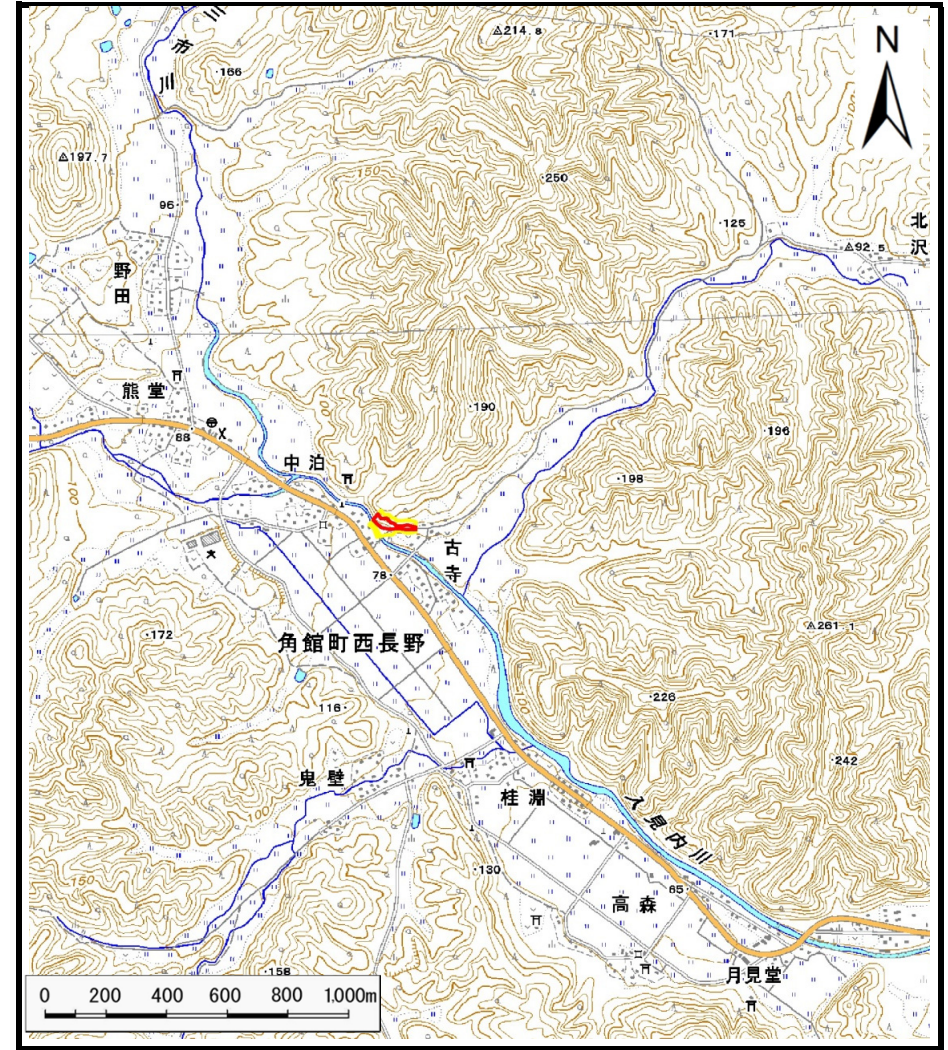


土砂災害警戒区域等の指定の公示に係る図書（その1）



(1/200,000)



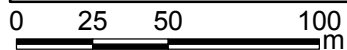
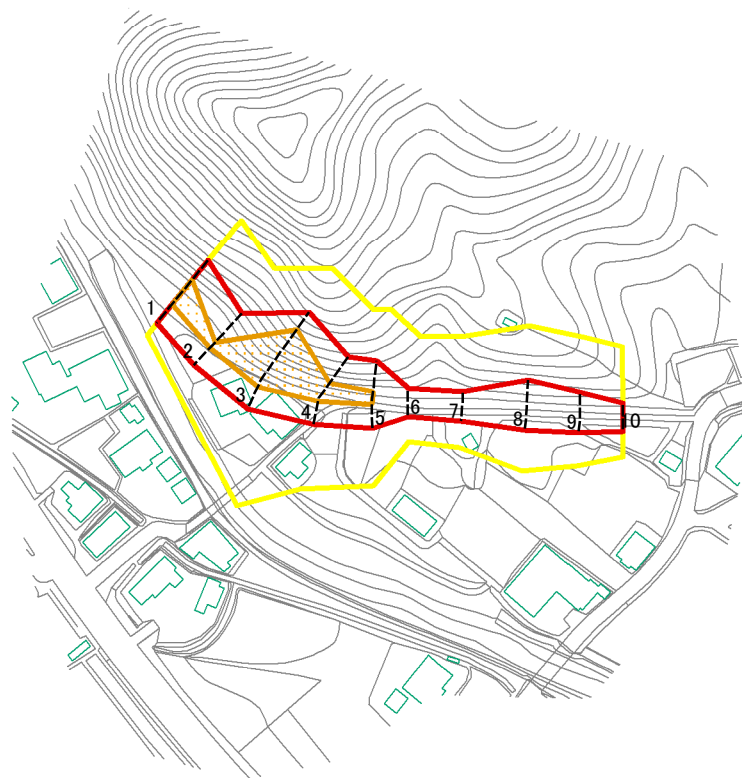
(1/25,000)

様式-1(急)
土砂災害警戒区域・土砂災害特別警戒区域 位置図

自然現象の種類	急傾斜地の崩壊
箇所番号	Ⅱ-1199
箇所名	古寺
所在地	秋田県仙北市角館町西長野字中泊

この地図は、国土地理院長の承認を得て、同院発行の1/200,000地勢図、1/25,000地形図を複製したものです。(承認番号平成27情複第1096号)

土砂災害警戒区域等の指定の公示に係る図書(その2)



図中の数字は横断測線番号を示す

様式-2(急)

土砂災害警戒区域・土砂災害特別警戒区域

区域図(その1)

土砂災害防止法施行令第二条の基準に該当する区域



土砂災害防止法
施行令第三条の
基準に該当する
区域



土石等の(移動)高さが1m以下の場合、
土石等の移動による力が100kN/m²を超える区域
土石等の堆積の高さが3mを超える区域
それ以外の区域



縮尺
1:2,500

自然現象
の種類

急傾斜地の崩壊

告示番号

第319号

告示年月日

平成28年4月26日

箇所番号

II-1199

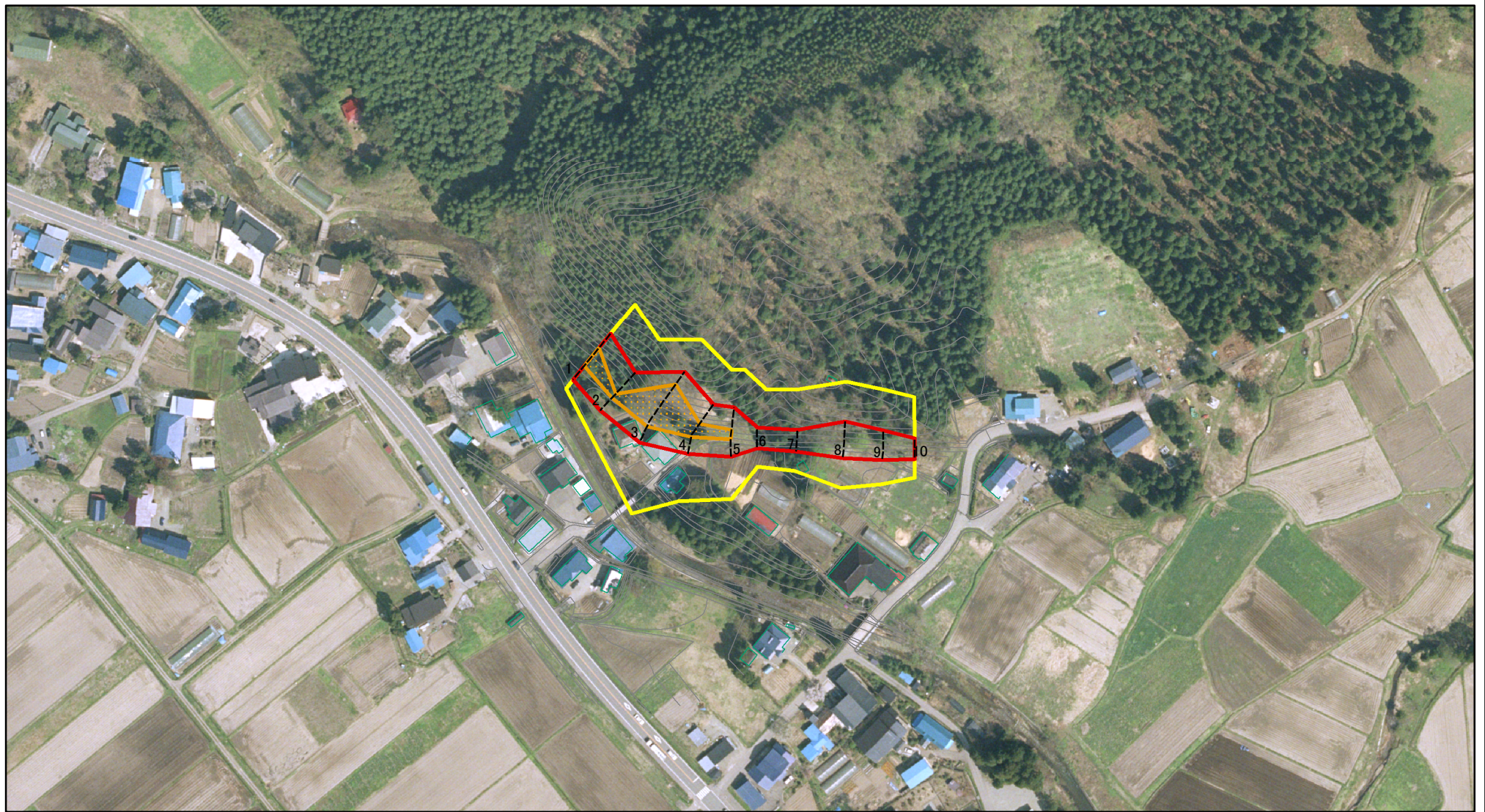
箇所名

古寺

所在地

仙北市角館町西長野字中泊

土砂災害警戒区域等の指定の公示に係る図書(その2)



図中の数字は横断測線番号を示す

様式-2(急)

土砂災害警戒区域・土砂災害特別警戒区域

区域図(その1)

土砂災害防止法施行令第二条の基準に該当する区域



土砂災害防止法
施行令第三条の
基準に該当する
区域

土石等の(移動)高さが1m以下の場合、
土石等の移動による力が100kN/mを超える区域



土石等の堆積の高さが3mを超える区域



それ以外の区域



縮尺

1:2,500

自然現象
の種類

急傾斜地の崩壊

告示番号

第319号

告示年月日

平成28年4月26日

箇所番号

II-1199

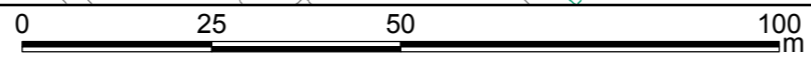
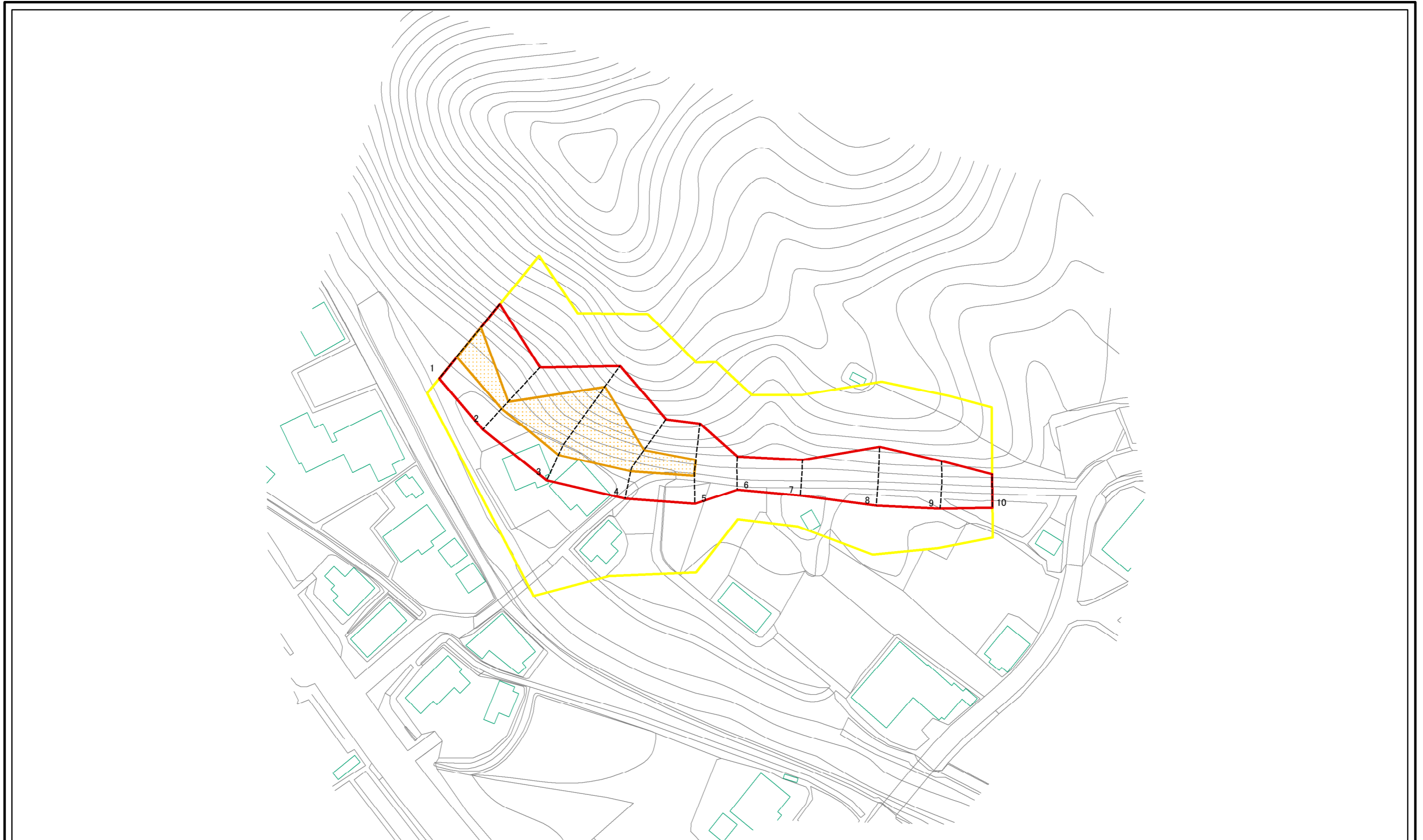
箇所名

古寺

所在地

仙北市角館町西長野字中泊

土砂災害警戒区域等の指定の公示に係る図書(その2-1)



図中の数字は横断測線番号を示す

様式-2-1(急) 土砂災害警戒区域・土砂災害特別警戒区域 区域図(その2)	土砂災害防止法施行令第二条の基準に該当する区域		N 縮尺 1:1,000	自然現象の種類	急傾斜地の崩壊	箇所番号	II-1199
	土砂災害防止法施行令第三条の基準に該当する区域			告示番号	第319号	箇所名	古寺
	それ以外の区域			告示年月日	平成28年4月26日	所在地	仙北市角館町西長野字中泊

土砂災害警戒区域等の指定の公示に係る図書(その2-1)



図中の数字は横断測線番号を示す

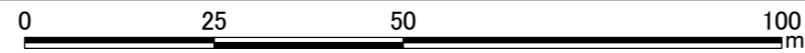
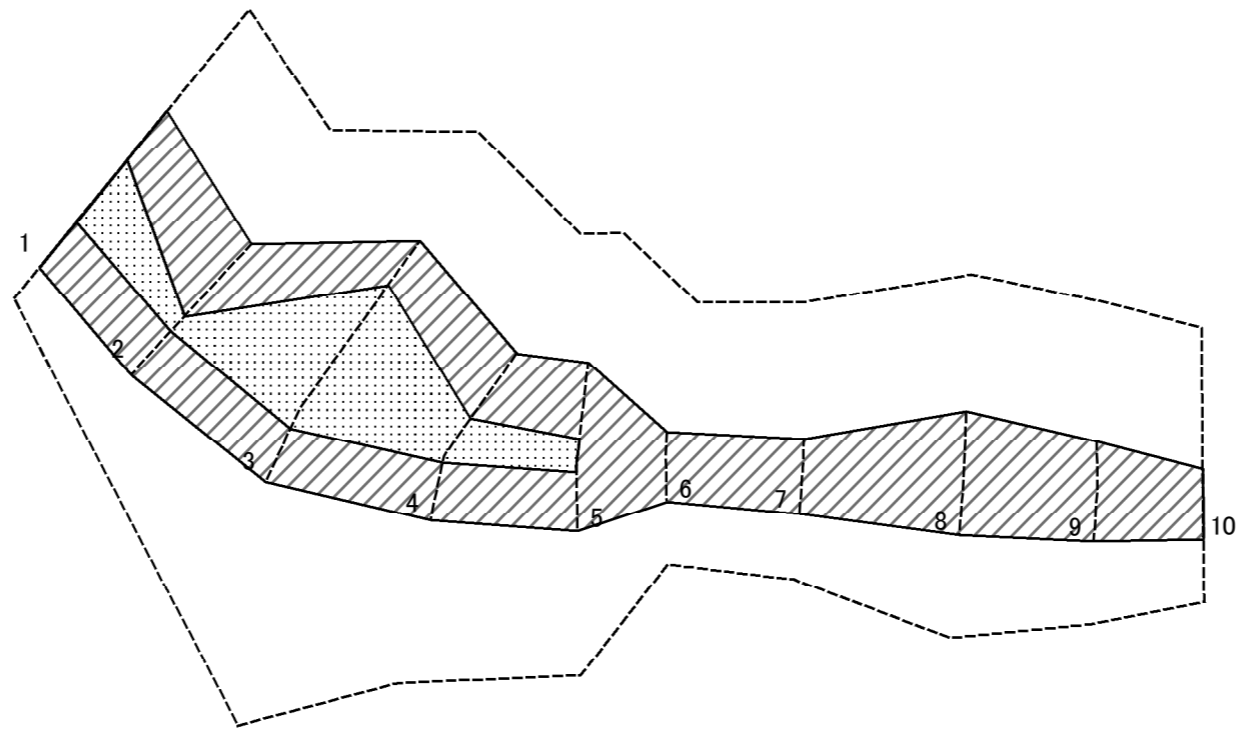
様式-2-1(急)
土砂災害警戒区域・土砂災害特別警戒区域
区域図(その2)

土砂災害防止法施行令第二条の基準に該当する区域	
土砂災害防止法施行令第三条の基準に該当する区域	
土砂等の(移動)高さが1m以下の場合、土砂等の移動による力が100kN/mを超える区域	
土砂等の堆積の高さが3mを超える区域	
それ以外の区域	

N
縮尺
1:1,000

自然現象の種類	急傾斜地の崩壊	箇所番号	II-1199
告示番号	第319号	箇所名	古寺
告示年月日	平成28年4月26日	所在地	仙北市角館町西長野字中泊

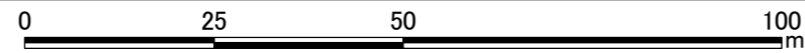
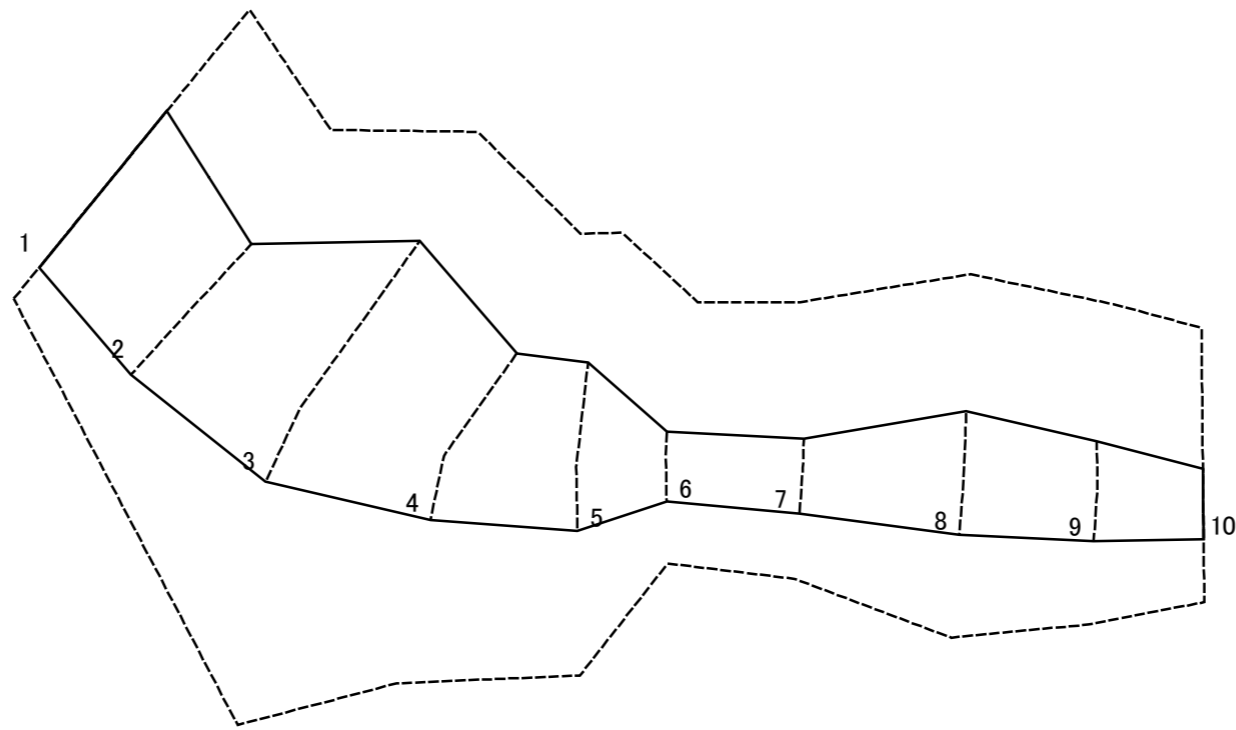
土砂災害警戒区域等の指定の公示に係る図書(その2-2)



図中の数字は横断測線番号を示す

様式-2-2(急) 土砂災害特別警戒区域の区域区分図 (急傾斜地の崩壊に伴う土石等の移動により 建築物の地上部に作用すると想定される力)	土砂災害防止法施行令第二条の基準に該当する区域		N 縮尺 1:1,000	自然現象の種類	急傾斜地の崩壊	箇所番号	II-1199
	土砂災害防止法施行令第三条の基準に該当する区域			告示番号	第319号	箇所名	古寺
	それ以外の区域			告示年月日	平成28年4月26日	所在地	仙北市角館町西長野字中泊

土砂災害警戒区域等の指定の公示に係る図書(その2-3)



図中の数字は横断測線番号を示す

様式-2-3(急) 土砂災害特別警戒区域の区域区分図 (急傾斜地の崩壊に伴う土石等の堆積により 建築物の地上部に作用すると想定される力)	土砂災害防止法施行令第二条の基準に該当する区域		N 縮尺 1:1,000	自然現象の種類	急傾斜地の崩壊	箇所番号	II-1199
	土砂災害防止法施行令第三条の基準に該当する区域			告示番号	第319号	箇所名	古寺
	それ以外の区域			告示年月日	平成28年4月26日	所在地	仙北市角館町西長野字中泊

土砂災害警戒区域等の指定の公示に係る図書(その3)(案)

横断測線の区間	土石等の移動により建築物の地上部に作用すると想定される力				土石等の堆積により建築物の地上部に作用すると想定される力				横断測線の区間	土石等の移動により建築物の地上部に作用すると想定される力				土石等の堆積により建築物の地上部に作用すると想定される力				
	土石等の(移動)高さが1m以下の場合、土石等の移動による力が100kN/m ² を超える区域		それ以外の区域		土石等の堆積の高さが3mを超える区域		それ以外の区域			土石等の(移動)高さが1m以下の場合、土石等の移動による力が100kN/m ² を超える区域		それ以外の区域		土石等の堆積の高さが3mを超える区域		それ以外の区域		
																		力の大きさのうち最大のもの(kN/m ²)
1 ~ 2	124.36	1.00	100.00	1.00	-	-	11.87	2.26	~									
2 ~ 3	147.41	1.00	100.00	1.00	-	-	15.73	3.00	~									
3 ~ 4	147.41	1.00	100.00	1.00	-	-	15.73	3.00	~									
4 ~ 5	113.83	1.00	100.00	1.00	-	-	11.36	2.17	~									
5 ~ 6	-	-	100.00	1.00	-	-	10.52	2.01	~									
6 ~ 7	-	-	76.34	1.00	-	-	8.55	1.63	~									
7 ~ 8	-	-	94.68	1.00	-	-	10.41	1.99	~									
8 ~ 9	-	-	94.68	1.00	-	-	10.41	1.99	~									
9 ~ 10	-	-	84.39	1.00	-	-	8.32	1.59	~									
~									~									
~									~									
~									~									
~									~									
~									~									
~									~									
~									~									
~									~									
~									~									
~									~									
~									~									
~									~									
~									~									
~									~									
~									~									
~									~									
~									~									
~									~									
~									~									
~									~									

様式-3(急) 建築物の構造の規制に必要な衝撃に関する事項	自然現象の種類	急傾斜地の崩壊	箇所番号	II-1199
	告示番号	第319号	箇所名	古寺
	告示年月日	平成28年4月26日	所在地	仙北市角館町西長野字中泊