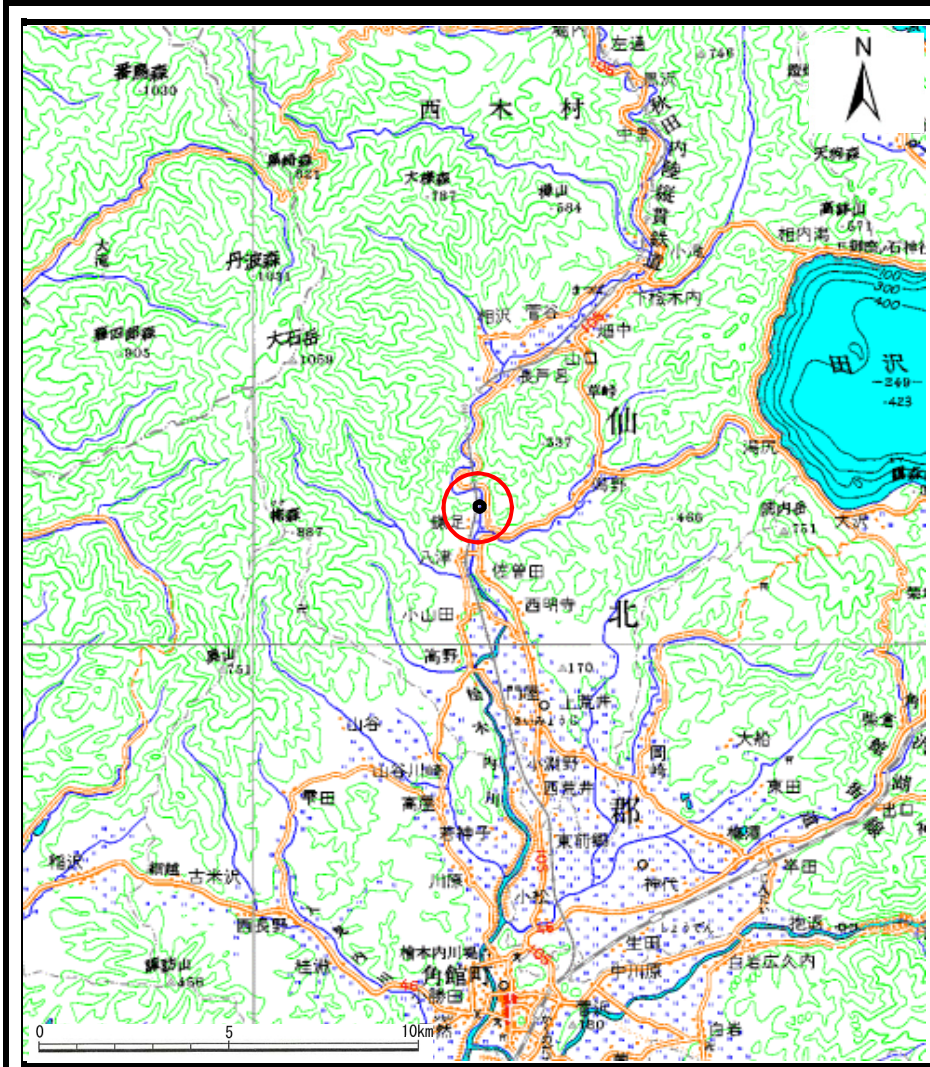
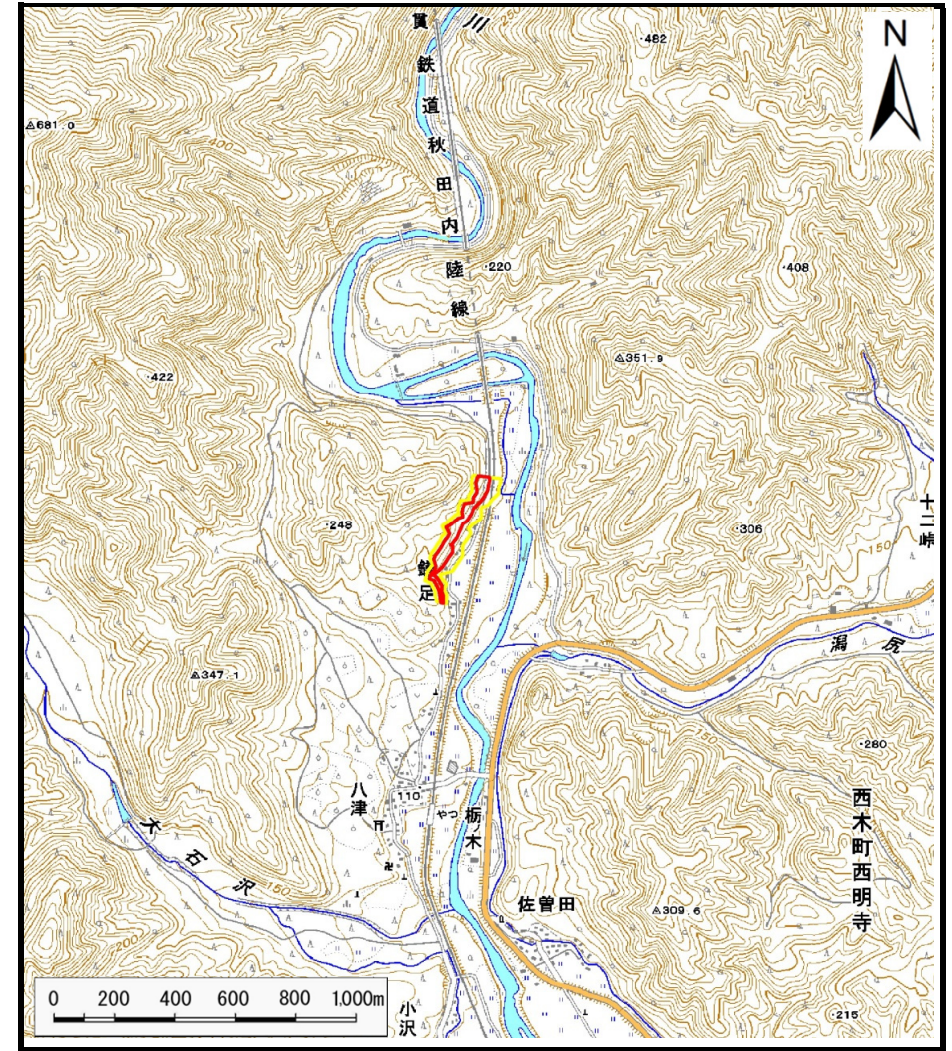


土砂災害警戒区域等の指定の公示に係る図書（その1）



(1/200,000)



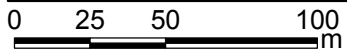
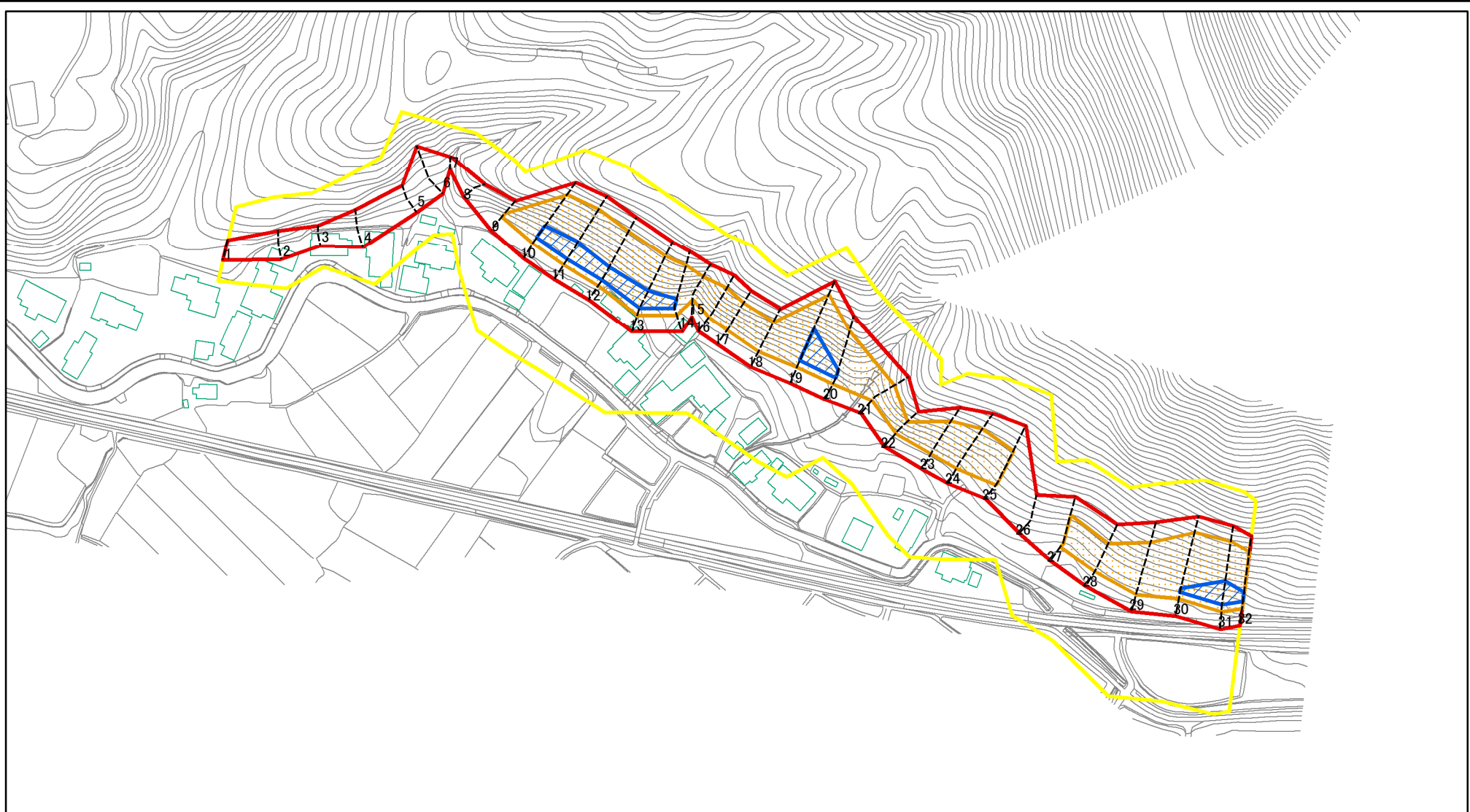
(1/25,000)

様式-1(急)
土砂災害警戒区域・土砂災害特別警戒区域 位置図

自然現象の種類	急傾斜地の崩壊
箇所番号	I-1373
箇所名	鎌足1号
所在地	秋田県仙北市西木町小山田字鎌足

この地図は、国土地理院長の承認を得て、同院発行の1/200,000地勢図、1/25,000地形図を複製したものです。(承認番号平成27情複第1096号)

土砂災害警戒区域等の指定の公示に係る図書(その2)



図中の数字は横断測線番号を示す

様式-2(急)

土砂災害警戒区域・土砂災害特別警戒区域

区域図(その1)

土砂災害防止法施行令第二条の基準に該当する区域



自然現象の種類

急傾斜地の崩壊

箇所番号

I-1373

土砂災害防止法施行令第三条の基準に該当する区域



告示番号

第319号

箇所名

鎌足1号

土砂等の(移動)高さが1m以下の場合、土砂等の移動による力が100kN/mを超える区域



告示年月日

平成28年4月26日

所在地

仙北市西木町小山田字鎌足

土砂等の堆積の高さが3mを超える区域



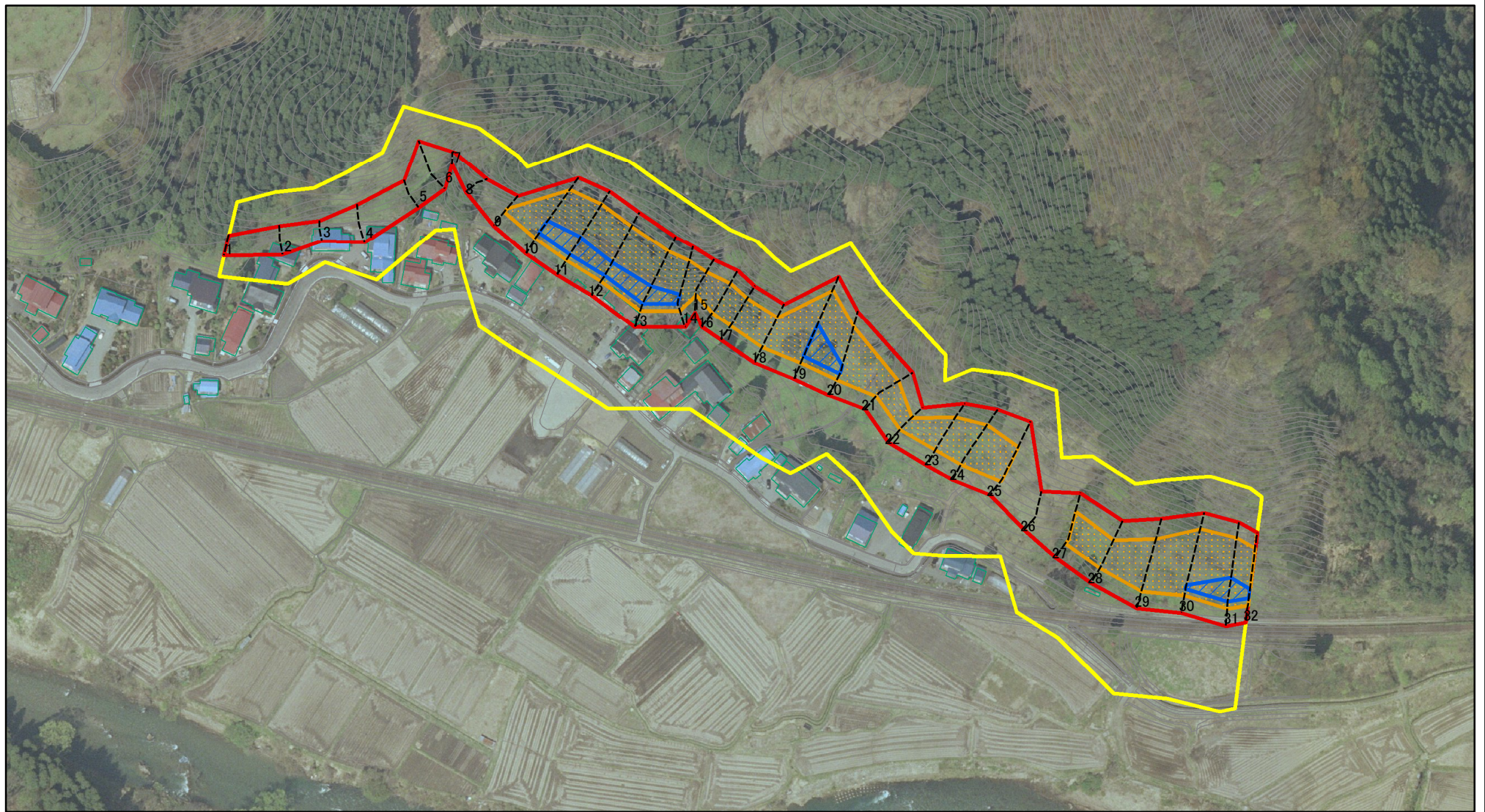
それ以外の区域



縮尺

1:2,500

土砂災害警戒区域等の指定の公示に係る図書(その2)



0 25 50 100
m

図中の数字は横断測線番号を示す

様式-2(急)

土砂災害警戒区域・土砂災害特別警戒区域

区域図(その1)

土砂災害防止法施行令第二条の基準に該当する区域



自然現象の種類

急傾斜地の崩壊

箇所番号

I-1373

土砂災害防止法
施行令第三条の
基準に該当する
区域



告示番号

第319号

箇所名

鎌足1号

土砂等の(移動)高さが1m以下の場合、
土砂等の移動による力が100kN/mを超える区域



縮尺

告示年月日

平成28年4月26日

所在地

仙北市西木町小山田字鎌足

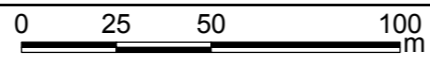
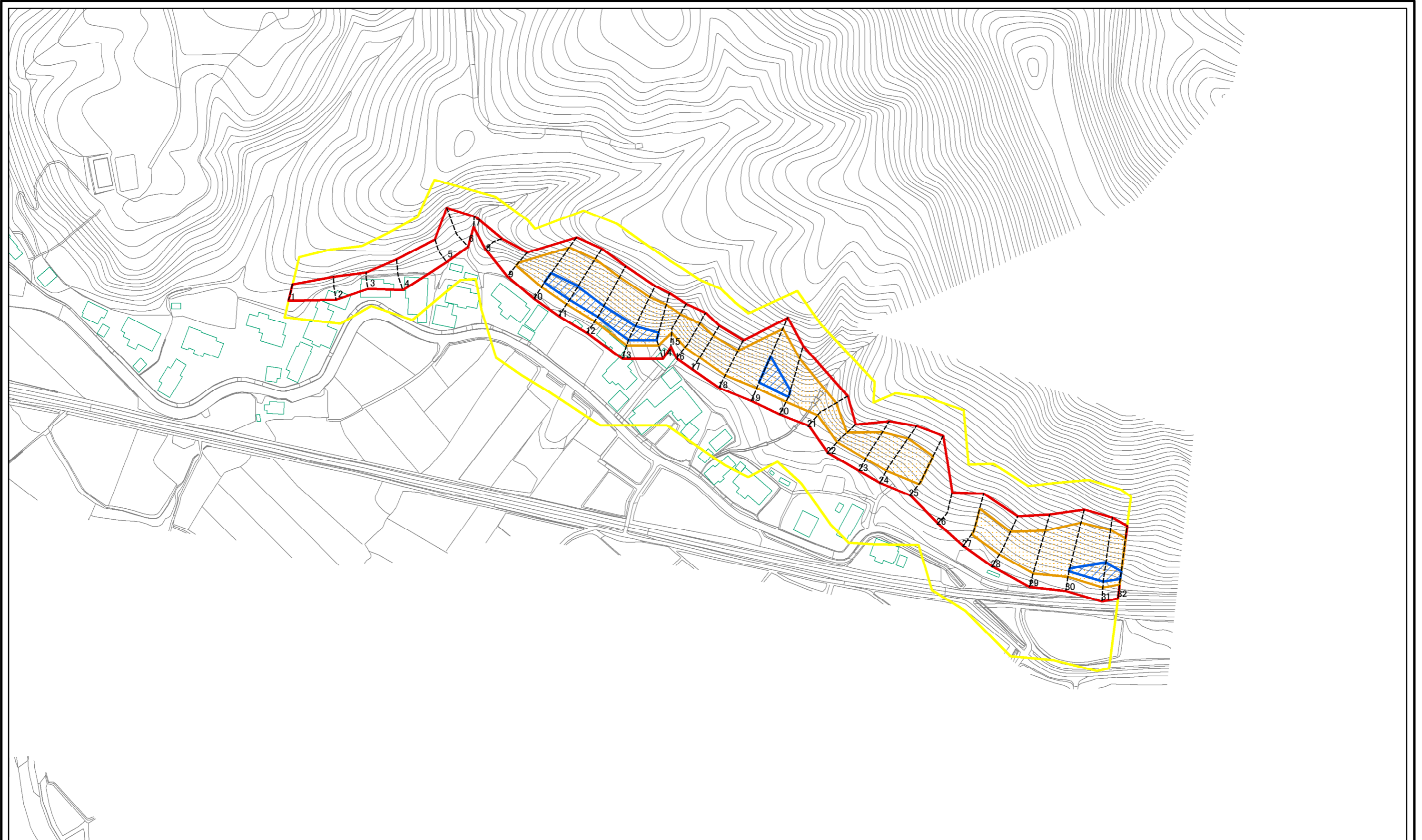
土砂等の堆積の高さが3mを超える区域



1:2,500

それ以外の区域

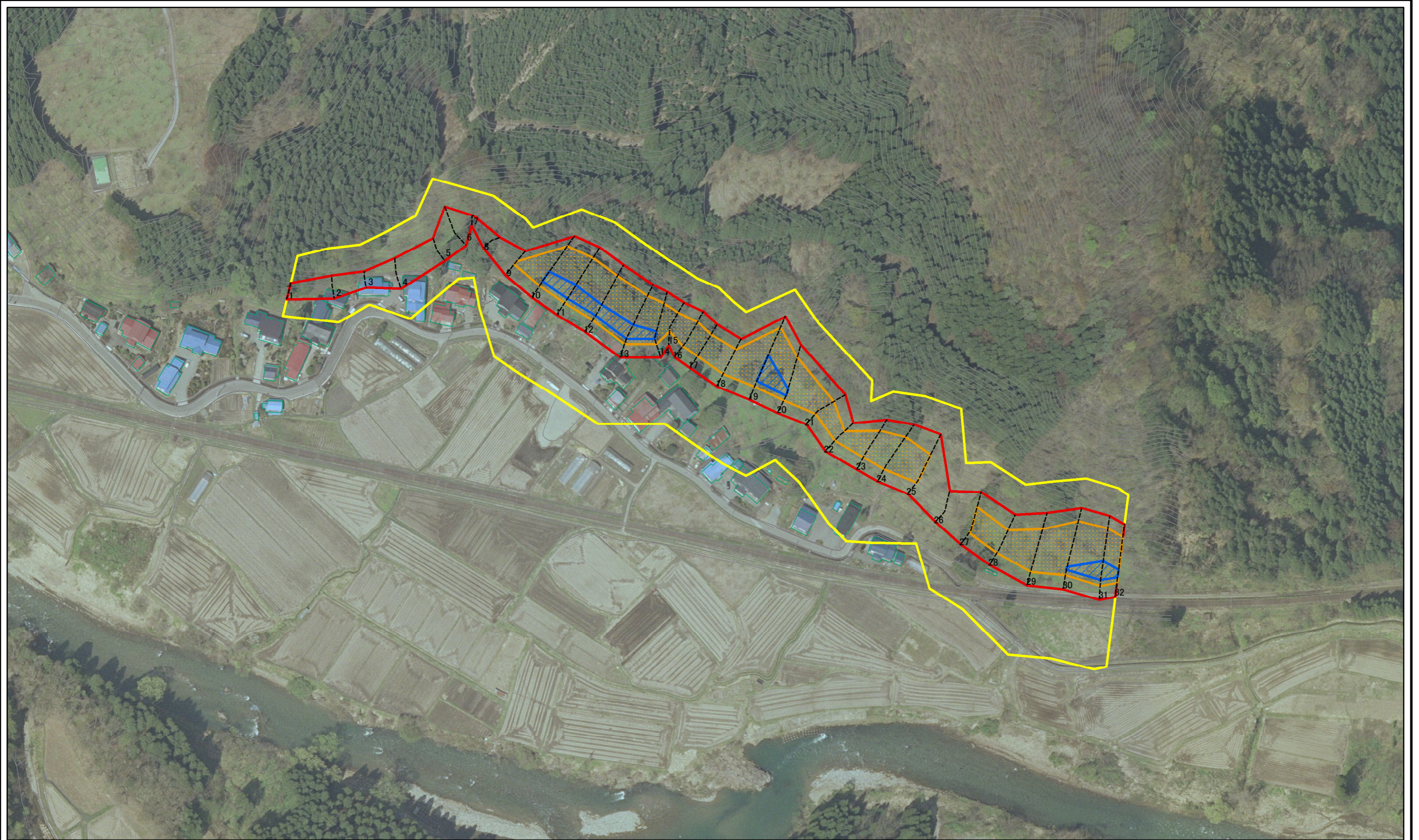
土砂災害警戒区域等の指定の公示に係る図書(その2-1)



図中の数字は横断測線番号を示す

様式-2-1(急) 土砂災害警戒区域・土砂災害特別警戒区域 区域図(その2)	土砂災害防止法施行令第二条の基準に該当する区域		自然現象の種類 急傾斜地の崩壊	箇所番号	I-1373	
	土砂災害防止法施行令第三条の基準に該当する区域	 土石等の(移動)高さが1m以下の場合、土石等の移動による力が100kN/mを超える区域 土石等の堆積の高さが3mを超える区域 それ以外の区域		縮尺 1:2,000	告示番号	第319号
			告示年月日	平成28年4月26日	所在地	仙北市西木町小山田字鎌足

土砂災害警戒区域等の指定の公示に係る図書(その2-1)

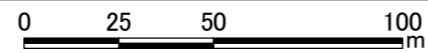
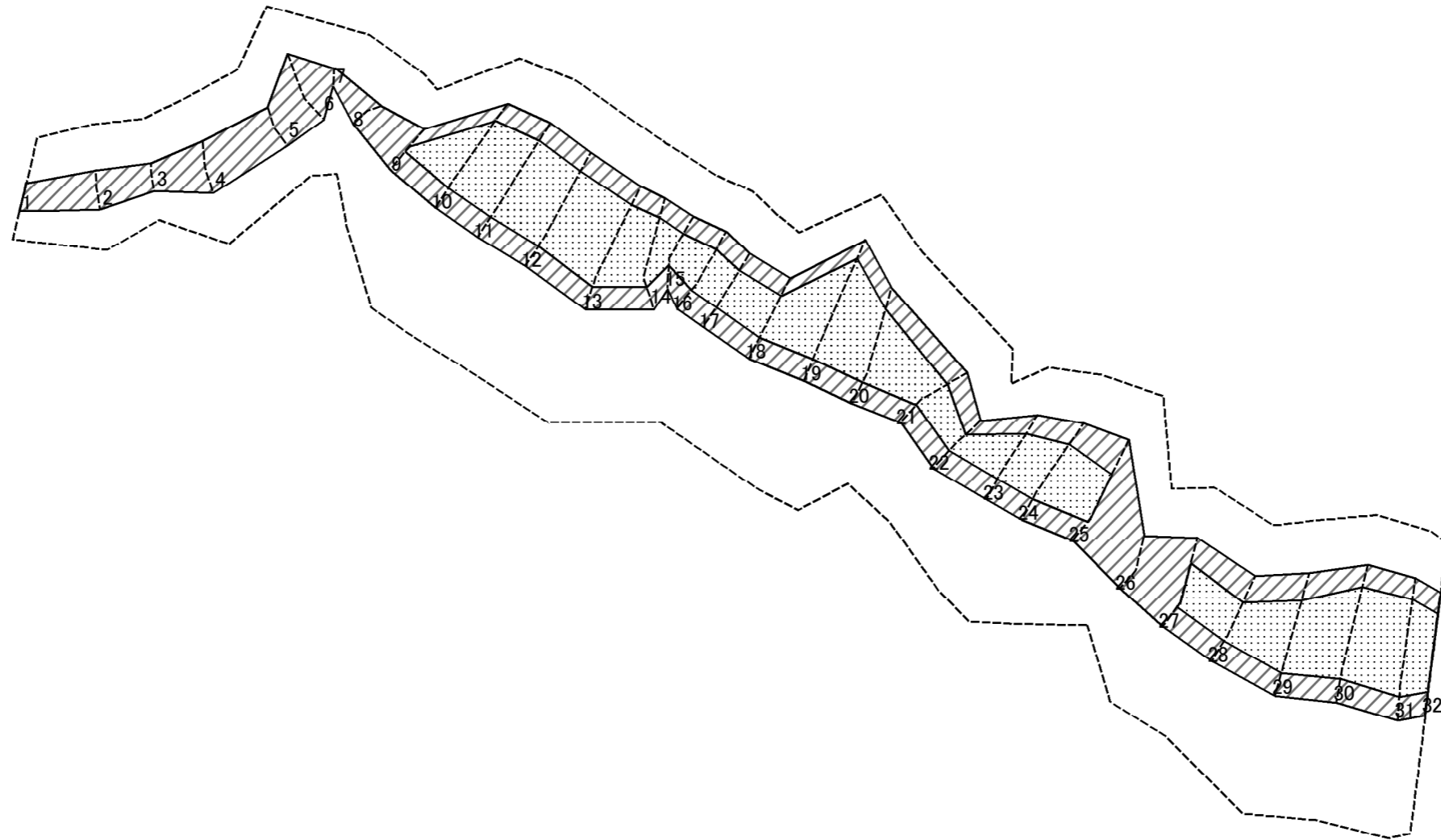


0 25 50 100
m

図中の数字は横断測線番号を示す

様式-2-1(急) 土砂災害警戒区域・土砂災害特別警戒区域 区域図(その2)	土砂災害防止法施行令第二条の基準に該当する区域		自然現象の種類 急傾斜地の崩壊	箇所番号	I-1373
	土砂災害防止法施行令第三条の基準に該当する区域			告示番号	第319号
	土砂等の(移動)高さが1m以下の場合、土砂等の移動による力が100kN/mを超える区域		縮尺	告示年月日	平成28年4月26日
	土砂等の堆積の高さが3mを超える区域		1:2,000	所在地	仙北市西木町小山田字鎌足
	それ以外の区域				

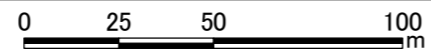
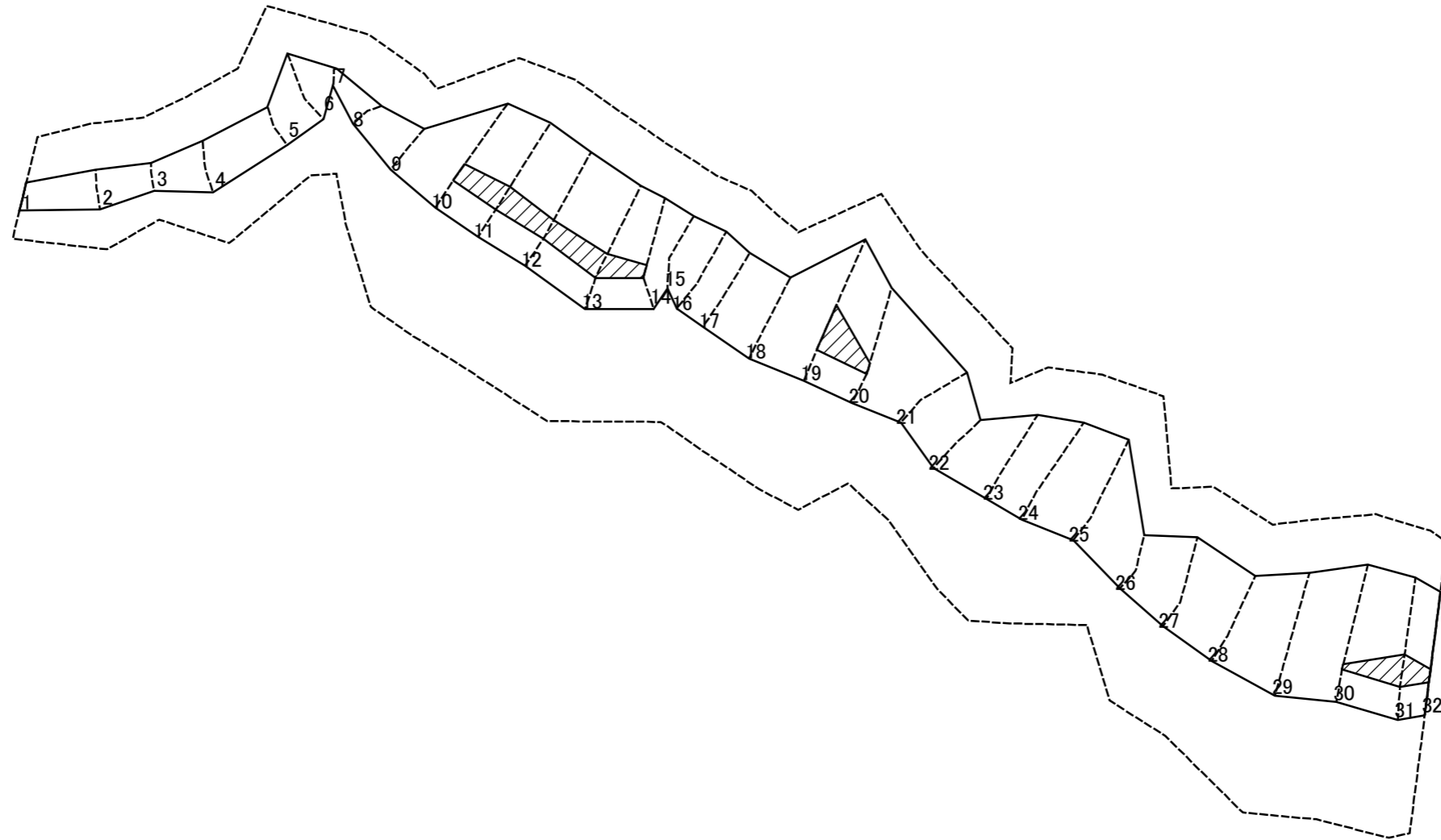
土砂災害警戒区域等の指定の公示に係る図書(その2-2)



図中の数字は横断測線番号を示す

様式-2-2(急) 土砂災害特別警戒区域の区域区分図 (急傾斜地の崩壊に伴う土石等の移動により 建築物の地上部に作用すると想定される力)	土砂災害防止法施行令第二条の基準に該当する区域		自然現象の種類 急傾斜地の崩壊 告示番号 第319号 告示年月日 平成28年4月26日	箇所番号	I-1373	
	土砂災害防止法施行令第三条の基準に該当する区域			縮尺	箇所名	鎌足1号
	それ以外の区域			1:2,000	所在地	仙北市西木町小山田字鎌足

土砂災害警戒区域等の指定の公示に係る図書(その2-3)



図中の数字は横断測線番号を示す

様式-2-3(急)
土砂災害特別警戒区域の区域区分図
(急傾斜地の崩壊に伴う土石等の堆積により
建築物の地上部に作用すると想定される力)

土砂災害防止法施行令第二条の基準に該当する区域	
土砂災害防止法施行令第三条の基準に該当する区域	
それ以外の区域	

	縮尺
	1:2,000

自然現象の種類	急傾斜地の崩壊
告示番号	第319号
告示年月日	平成28年4月26日

箇所番号	I-1373
箇所名	鎌足1号
所在地	仙北市西木町小山田字鎌足

土砂災害警戒区域等の指定の公示に係る図書(その3)(案)

(1/1)

横断測線の区間	土石等の移動により建築物の地上部に作用すると想定される力				土石等の堆積により建築物の地上部に作用すると想定される力				横断測線の区間	土石等の移動により建築物の地上部に作用すると想定される力				土石等の堆積により建築物の地上部に作用すると想定される力			
	土石等の(移動)高さが1m以下の場合、土石等の移動による力が100kN/m ² を超える区域		それ以外の区域		土石等の堆積の高さが3mを超える区域		それ以外の区域			土石等の(移動)高さが1m以下の場合、土石等の移動による力が100kN/m ² を超える区域		それ以外の区域		土石等の堆積の高さが3mを超える区域		それ以外の区域	
	力の大きさのうち最大のもの(kN/m ²)	土石等の高さ(m)	力の大きさのうち最大のもの(kN/m ²)	土石等の高さ(m)	力の大きさのうち最大のもの(kN/m ²)	土石等の高さ(m)	力の大きさのうち最大のもの(kN/m ²)	土石等の高さ(m)		力の大きさのうち最大のもの(kN/m ²)	土石等の高さ(m)	力の大きさのうち最大のもの(kN/m ²)	土石等の高さ(m)	力の大きさのうち最大のもの(kN/m ²)	土石等の高さ(m)	力の大きさのうち最大のもの(kN/m ²)	土石等の高さ(m)
1 ~ 2	-	-	94.91	1.00	-	-	12.54	2.39	27 ~ 28	130.65	1.00	100.00	1.00	-	-	11.79	2.25
2 ~ 3	-	-	94.91	1.00	-	-	12.54	2.39	28 ~ 29	137.30	1.00	100.00	1.00	-	-	14.91	2.84
3 ~ 4	-	-	100.00	1.00	-	-	12.17	2.32	29 ~ 30	150.99	1.00	100.00	1.00	-	-	15.73	3.00
4 ~ 5	-	-	100.00	1.00	-	-	12.17	2.32	30 ~ 31	155.33	1.00	100.00	1.00	16.71	3.19	15.73	3.00
5 ~ 6	-	-	100.00	1.00	-	-	12.05	2.30	31 ~ 32	155.33	1.00	100.00	1.00	16.71	3.19	15.73	3.00
6 ~ 7	-	-	100.00	1.00	-	-	12.05	2.30	~								
7 ~ 8	-	-	80.09	1.00	-	-	9.30	1.77	~								
8 ~ 9	-	-	100.00	1.00	-	-	14.94	2.85	~								
9 ~ 10	153.59	1.00	100.00	1.00	-	-	15.73	3.00	~								
10 ~ 11	154.90	1.00	100.00	1.00	17.01	3.24	15.73	3.00	~								
11 ~ 12	154.90	1.00	100.00	1.00	16.87	3.22	15.73	3.00	~								
12 ~ 13	154.67	1.00	100.00	1.00	16.83	3.21	15.73	3.00	~								
13 ~ 14	154.67	1.00	100.00	1.00	16.88	3.22	15.73	3.00	~								
14 ~ 15	152.43	1.00	100.00	1.00	-	-	15.73	3.00	~								
15 ~ 16	141.48	1.00	100.00	1.00	-	-	14.92	2.84	~								
16 ~ 17	141.48	1.00	100.00	1.00	-	-	15.30	2.92	~								
17 ~ 18	141.36	1.00	100.00	1.00	-	-	15.30	2.92	~								
18 ~ 19	160.44	1.00	100.00	1.00	-	-	15.73	3.00	~								
19 ~ 20	160.44	1.00	100.00	1.00	17.26	3.29	15.73	3.00	~								
20 ~ 21	149.60	1.00	100.00	1.00	-	-	15.73	3.00	~								
21 ~ 22	129.84	1.00	100.00	1.00	-	-	13.07	2.49	~								
22 ~ 23	140.06	1.00	100.00	1.00	-	-	14.14	2.70	~								
23 ~ 24	140.06	1.00	100.00	1.00	-	-	14.14	2.70	~								
24 ~ 25	138.34	1.00	100.00	1.00	-	-	13.51	2.58	~								
25 ~ 26	-	-	100.00	1.00	-	-	12.62	2.41	~								
26 ~ 27	-	-	100.00	1.00	-	-	11.79	2.25	~								

様式-3(急) 建築物の構造の規制に必要な衝撃に関する事項	自然現象の種類	急傾斜地の崩壊	箇所番号	I-1373
	告示番号	第319号	箇所名	鎌足1号
	告示年月日	平成28年4月26日	所在地	仙北市西木町小山田字鎌足