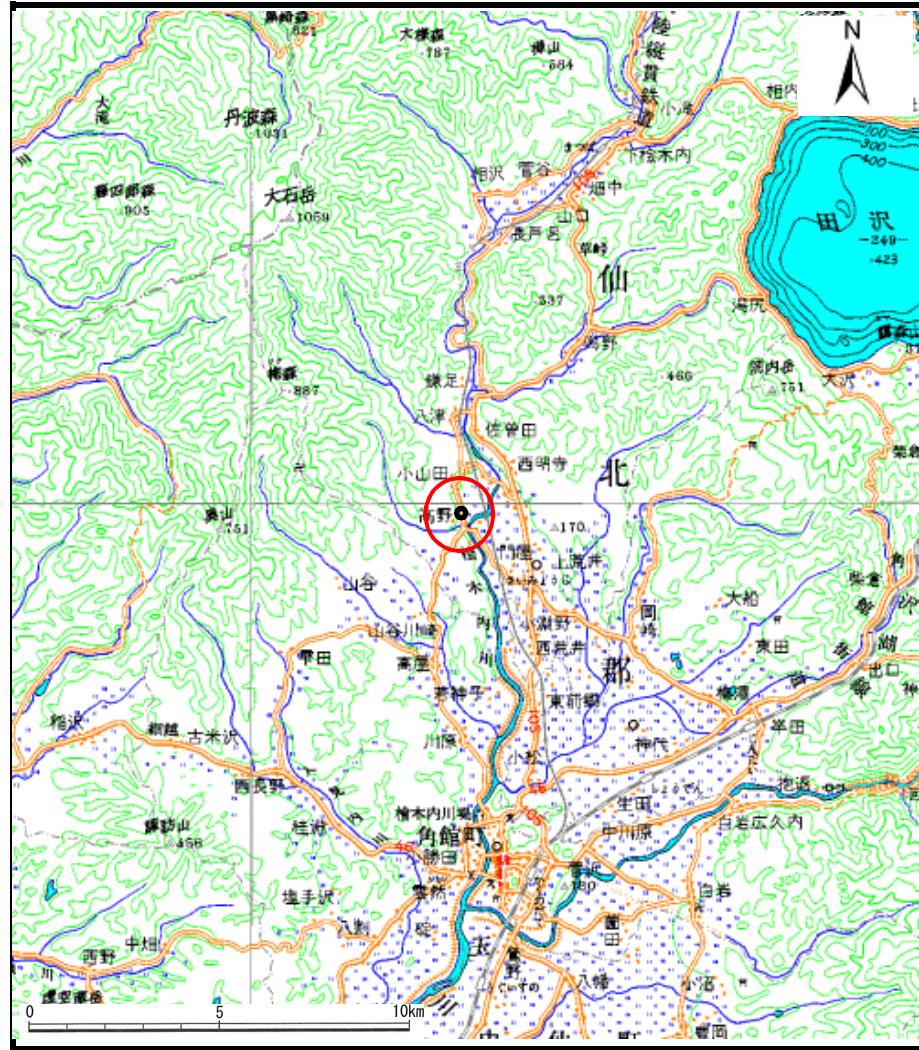
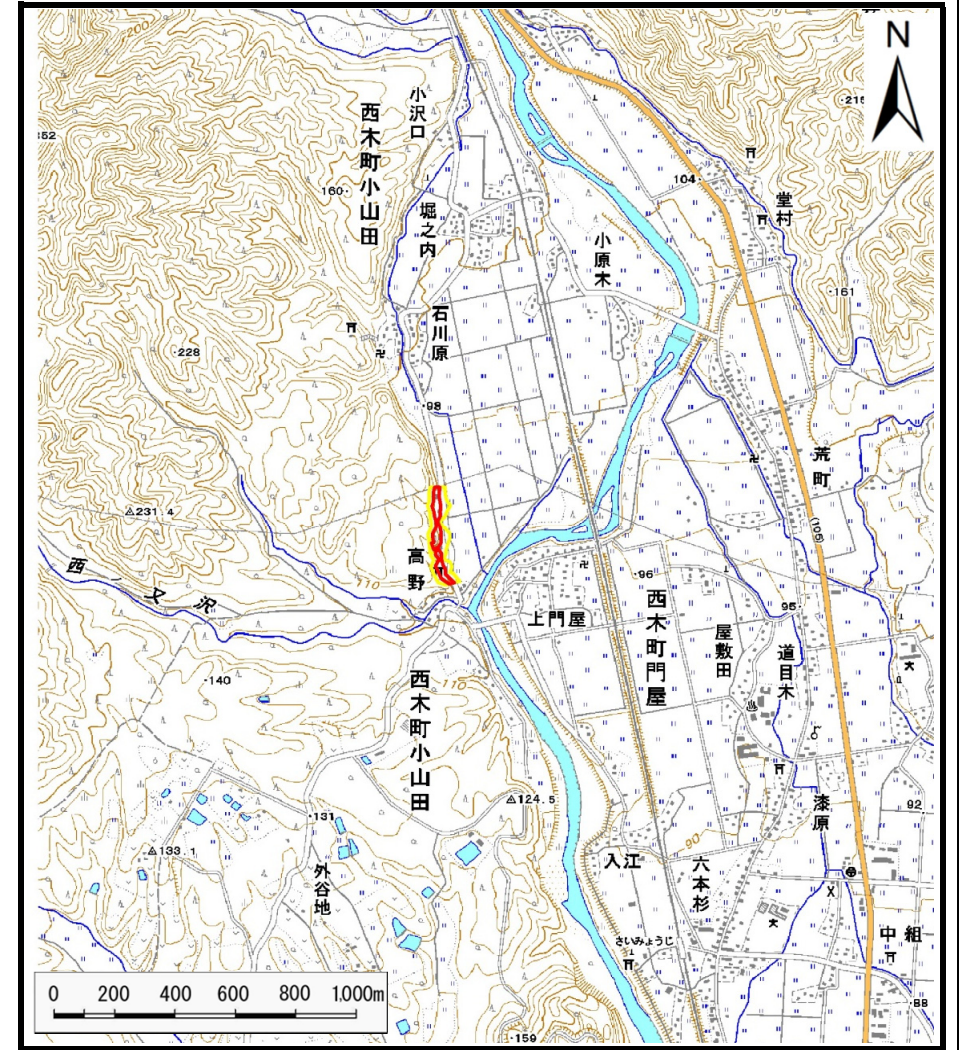


# 土砂災害警戒区域等の指定の公示に係る図書（その1）



(1/200,000)



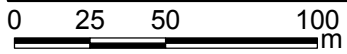
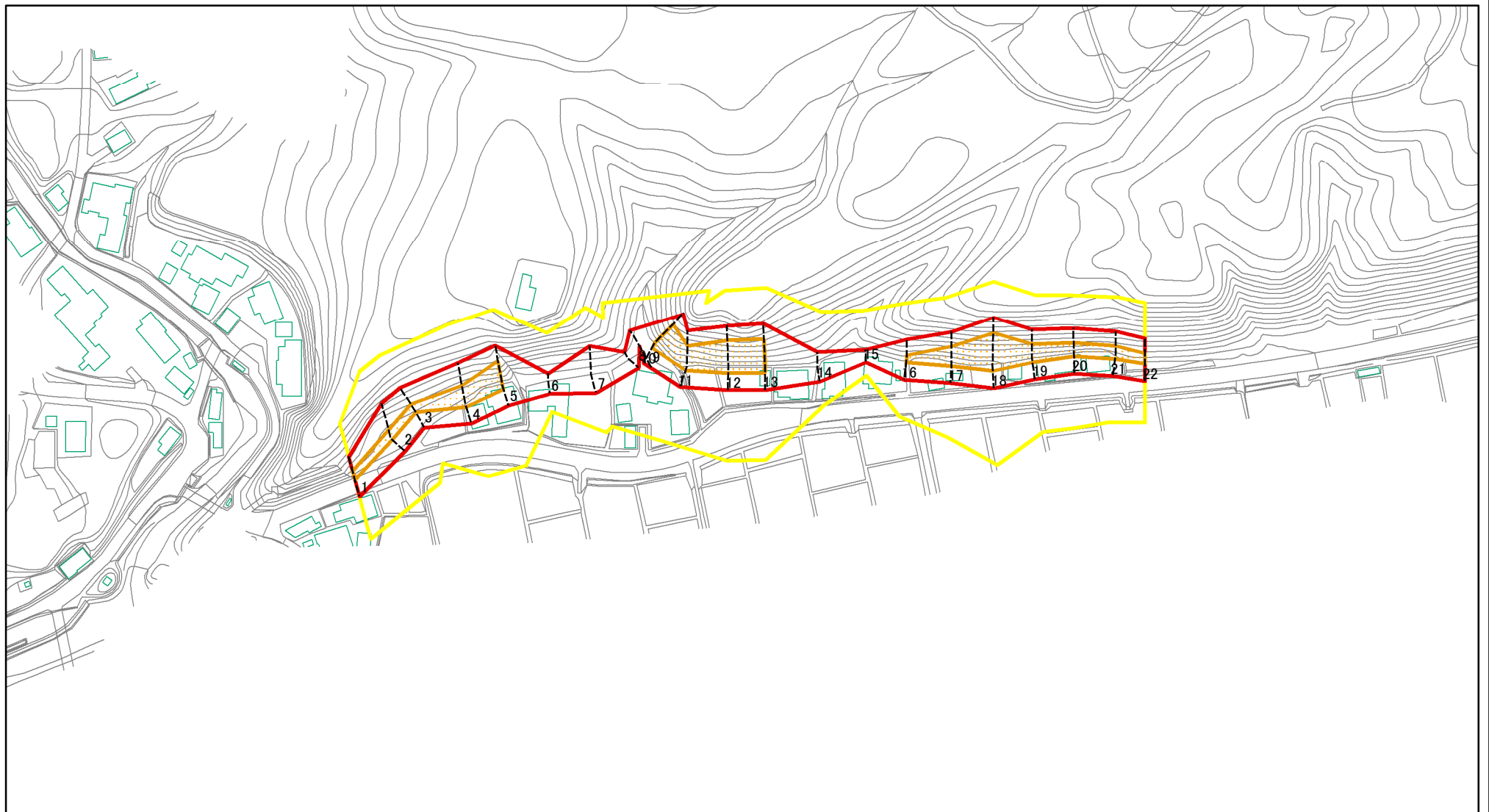
(1/25,000)

様式-1(急)  
土砂災害警戒区域・土砂災害特別警戒区域 位置図

自然現象の種類	急傾斜地の崩壊
箇所番号	I-1372
箇所名	高野3号
所在地	秋田県仙北市西木町小山田字沢口

この地図は、国土地理院長の承認を得て、同院発行の1/200,000地勢図、1/25,000地形図を複製したものです。(承認番号平成27情複第1096号)

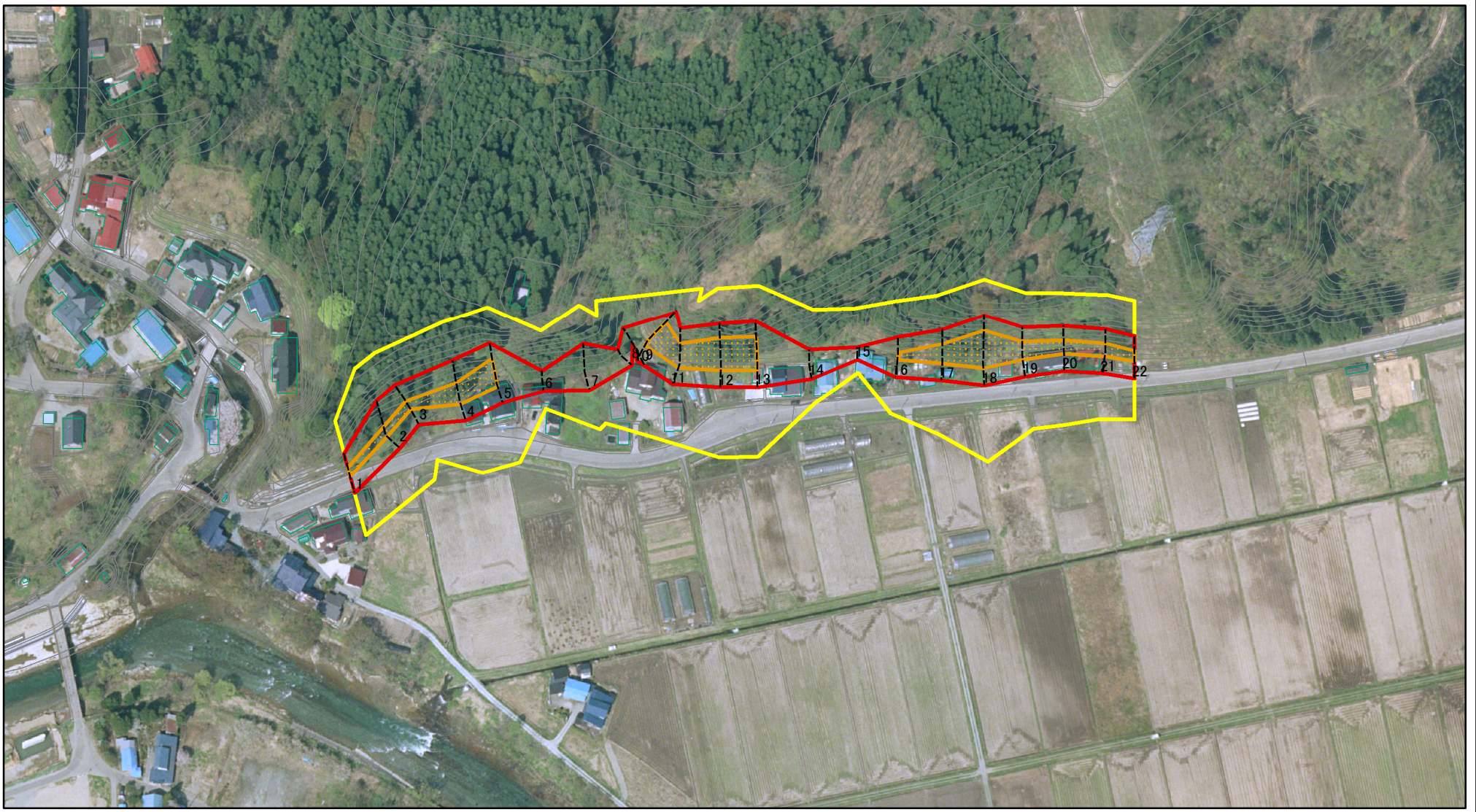
# 土砂災害警戒区域等の指定の公示に係る図書(その2)



図中の数字は横断測線番号を示す

<b>様式-2(急)</b> 土砂災害警戒区域・土砂災害特別警戒区域 区域図(その1)	土砂災害防止法施行令第二条の基準に該当する区域		z 縮尺 1:2,500	自然現象の種類	急傾斜地の崩壊	箇所番号	I-1372
	土砂災害防止法施行令第三条の基準に該当する区域			告示番号	第319号	箇所名	高野3号
	土砂等の(移動)高さが1m以下の場合、土砂等の移動による力が100kN/mを超える区域		告示年月日	平成28年4月26日	所在地	仙北市西木町小山田字沢口	
	土砂等の堆積の高さが3mを超える区域						
	それ以外の区域						

# 土砂災害警戒区域等の指定の公示に係る図書(その2)

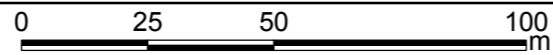
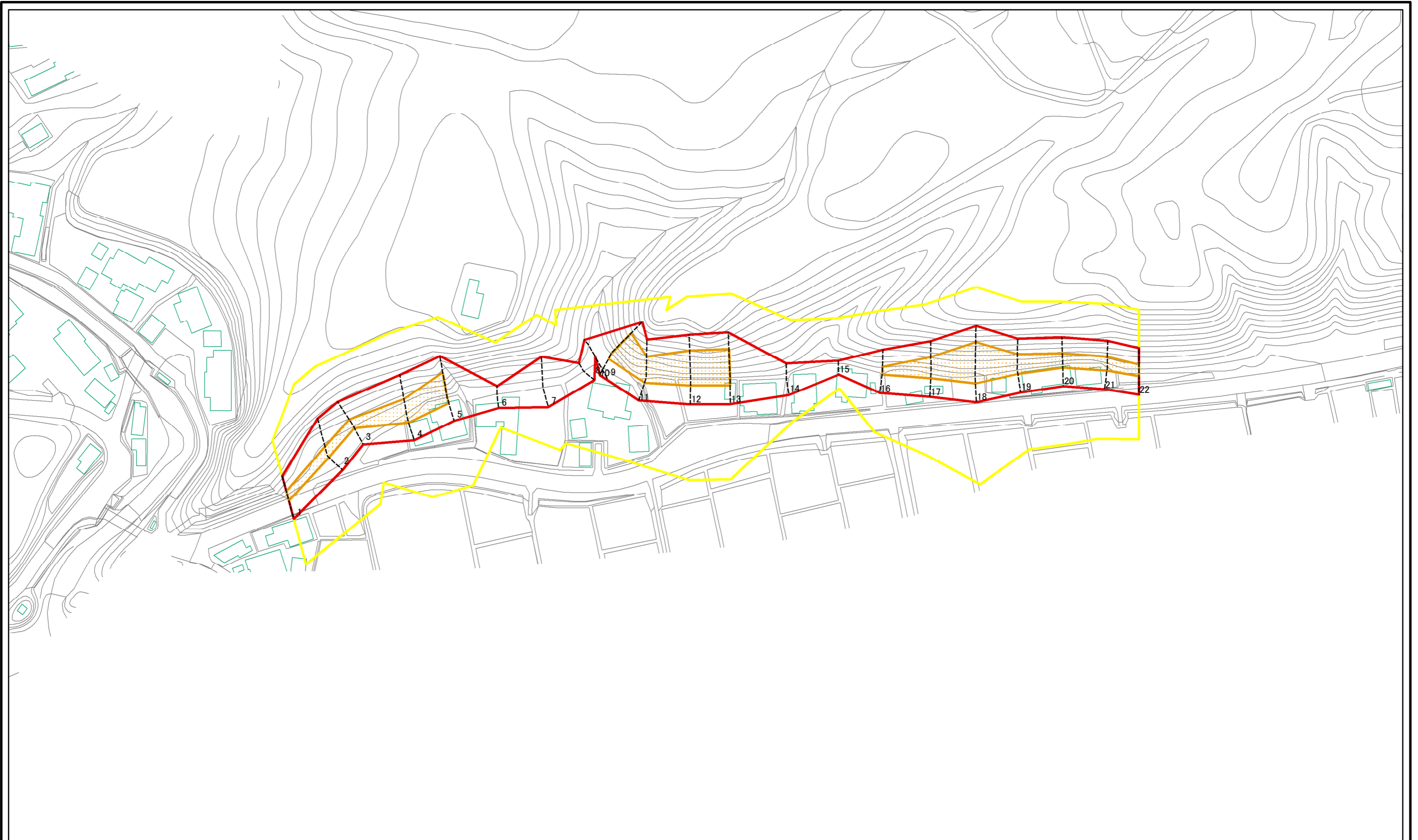


図中の数字は横断測線番号を示す

様式-2(急)  
土砂災害警戒区域・土砂災害特別警戒区域  
区域図(その1)

土砂災害防止法施行令第二条の基準に該当する区域		z	自然現象の種類	急傾斜地の崩壊	箇所番号	I-1372
土砂災害防止法施行令第三条の基準に該当する区域			告示番号	第319号	箇所名	高野3号
土砂等の(移動)高さが1m以下の場合、土砂等の移動による力が100kN/mを超える区域		縮尺	告示年月日	平成28年4月26日	所在地	仙北市西木町小山田字沢口
土砂等の堆積の高さが3mを超える区域			1:2,500			
それ以外の区域						

土砂災害警戒区域等の指定の公示に係る図書(その2-1)



図中の数字は横断測線番号を示す

様式-2-1(急) 土砂災害警戒区域・土砂災害特別警戒区域 区域図(その2)	土砂災害防止法施行令第二条の基準に該当する区域		自然現象の種類 急傾斜地の崩壊	箇所番号	I-1372
	土砂災害防止法施行令第三条の基準に該当する区域			告示番号 第319号	箇所名
	土砂等の(移動)高さが1m以下の場合、土砂等の移動による力が100kN/mを超える区域		縮尺 1:1,500		告示年月日
	土砂等の堆積の高さが3mを超える区域			所在地	仙北市西木町小山田字沢口
	それ以外の区域				

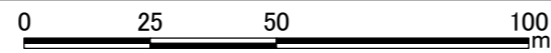
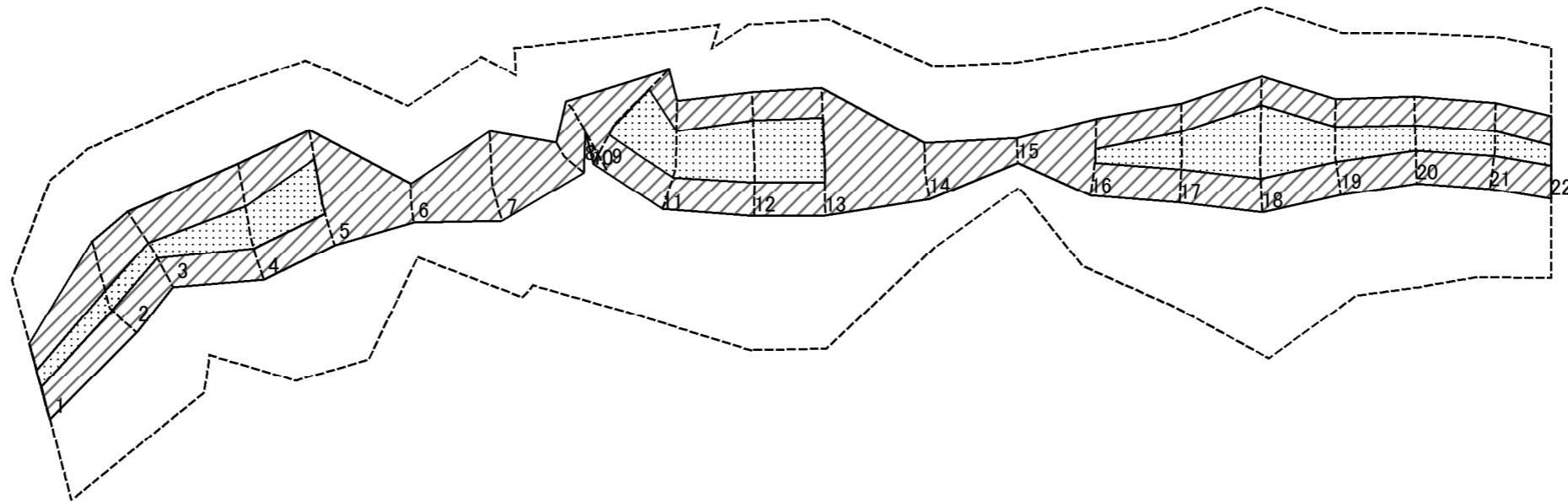
土砂災害警戒区域等の指定の公示に係る図書(その2-1)



図中の数字は横断測線番号を示す

様式-2-1(急) 土砂災害警戒区域・土砂災害特別警戒区域 区域図(その2)	土砂災害防止法施行令第二条の基準に該当する区域		自然現象の種類 急傾斜地の崩壊	箇所番号	I-1372	
	土砂災害防止法施行令第三条の基準に該当する区域			告示番号	第319号	
	土砂等の(移動)高さが1m以下の場合、土砂等の移動による力が100kN/mを超える区域		告示年月日	平成28年4月26日	所在地	仙北市西木町小山田宇沢口
	土砂等の堆積の高さが3mを超える区域		縮尺	1:1,500		
	それ以外の区域					

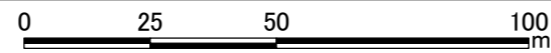
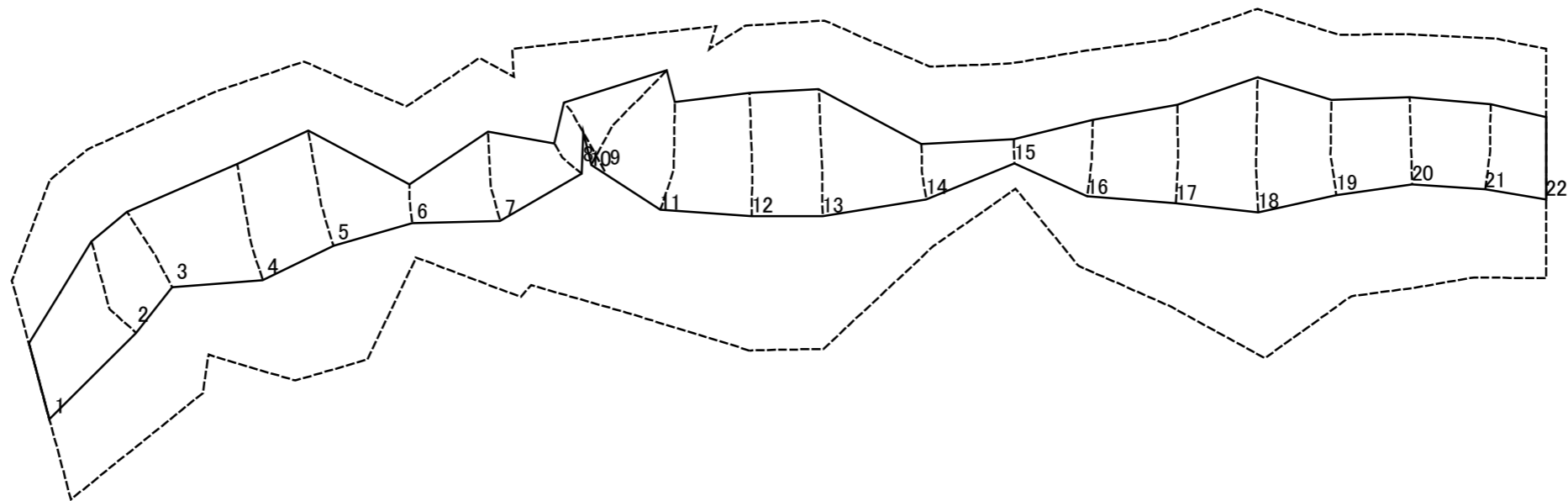
土砂災害警戒区域等の指定の公示に係る図書(その2-2)



図中の数字は横断測線番号を示す

様式-2-2(急) 土砂災害特別警戒区域の区域区分図 (急傾斜地の崩壊に伴う土石等の移動により 建築物の地上部に作用すると想定される力)	土砂災害防止法施行令第二条の基準に該当する区域			自然現象の種類 急傾斜地の崩壊 告示番号 第319号 告示年月日 平成28年4月26日	箇所番号	I-1372
	土砂災害防止法施行令第三条の基準に該当する区域	土石等の(移動)高さが1m以下の場合、土石等の移動による力が100kN/mを超える区域			箇所名	高野3号
	それ以外の区域				所在地	仙北市西木町小山田字沢口
				縮尺	1:1,500	

土砂災害警戒区域等の指定の公示に係る図書(その2-3)



図中の数字は横断測線番号を示す

様式-2-3(急) 土砂災害特別警戒区域の区域区分図 (急傾斜地の崩壊に伴う土石等の堆積により 建築物の地上部に作用すると想定される力)	土砂災害防止法施行令第二条の基準に該当する区域		z 縮尺 1:1,500	自然現象の種類	急傾斜地の崩壊	箇所番号	I-1372
	土砂災害防止法施行令第三条の基準に該当する区域			告示番号	第319号	箇所名	高野3号
	それ以外の区域			告示年月日	平成28年4月26日	所在地	仙北市西木町小山田字沢口

# 土砂災害警戒区域等の指定の公示に係る図書(その3)(案)

横断測線の区間	土石等の移動により建築物の地上部に作用すると想定される力				土石等の堆積により建築物の地上部に作用すると想定される力				横断測線の区間	土石等の移動により建築物の地上部に作用すると想定される力				土石等の堆積により建築物の地上部に作用すると想定される力			
	土石等の(移動)高さが1m以下の場合、土石等の移動による力が100kN/m <sup>2</sup> を超える区域		それ以外の区域		土石等の堆積の高さが3mを超える区域		それ以外の区域			土石等の(移動)高さが1m以下の場合、土石等の移動による力が100kN/m <sup>2</sup> を超える区域		それ以外の区域		土石等の堆積の高さが3mを超える区域		それ以外の区域	
	力の大きさのうち最大のもの (kN/m <sup>2</sup> )	土石等の高さ (m)	力の大きさのうち最大のもの (kN/m <sup>2</sup> )	土石等の高さ (m)	力の大きさのうち最大のもの (kN/m <sup>2</sup> )	土石等の高さ (m)	力の大きさのうち最大のもの (kN/m <sup>2</sup> )	土石等の高さ (m)		力の大きさのうち最大のもの (kN/m <sup>2</sup> )	土石等の高さ (m)	力の大きさのうち最大のもの (kN/m <sup>2</sup> )	土石等の高さ (m)	力の大きさのうち最大のもの (kN/m <sup>2</sup> )	土石等の高さ (m)	力の大きさのうち最大のもの (kN/m <sup>2</sup> )	土石等の高さ (m)
1 ~ 2	114.63	1.00	100.00	1.00	-	-	12.47	2.38	~								
2 ~ 3	110.54	1.00	100.00	1.00	-	-	10.80	2.06	~								
3 ~ 4	118.99	1.00	100.00	1.00	-	-	11.41	2.18	~								
4 ~ 5	133.61	1.00	100.00	1.00	-	-	12.51	2.39	~								
5 ~ 6	-	-	100.00	1.00	-	-	12.51	2.39	~								
6 ~ 7	-	-	100.00	1.00	-	-	10.73	2.05	~								
7 ~ 8	-	-	100.00	1.00	-	-	10.73	2.05	~								
8 ~ 9									~								
9 ~ 10									~								
10 ~ 11									~								
11 ~ 12	139.11	1.00	100.00	1.00	-	-	14.78	2.82	~								
12 ~ 13	139.11	1.00	100.00	1.00	-	-	14.78	2.82	~								
13 ~ 14	-	-	100.00	1.00	-	-	14.40	2.74	~								
14 ~ 15	-	-	84.62	1.00	-	-	8.55	1.63	~								
15 ~ 16	-	-	100.00	1.00	-	-	11.50	2.19	~								
16 ~ 17	127.42	1.00	100.00	1.00	-	-	13.18	2.51	~								
17 ~ 18	142.19	1.00	100.00	1.00	-	-	14.51	2.77	~								
18 ~ 19	142.19	1.00	100.00	1.00	-	-	14.51	2.77	~								
19 ~ 20	126.16	1.00	100.00	1.00	-	-	14.08	2.68	~								
20 ~ 21	120.46	1.00	100.00	1.00	-	-	14.08	2.68	~								
21 ~ 22	119.52	1.00	100.00	1.00	-	-	13.29	2.53	~								
~									~								
~									~								
~									~								
~									~								
~									~								
~									~								

様式-3(急) 建築物の構造の規制に必要な衝撃に関する事項	自然現象の種類	急傾斜地の崩壊	箇所番号	I-1372
	告示番号	第319号	箇所名	高野3号
	告示年月日	平成28年4月26日	所在地	仙北市西木町小山田字沢口