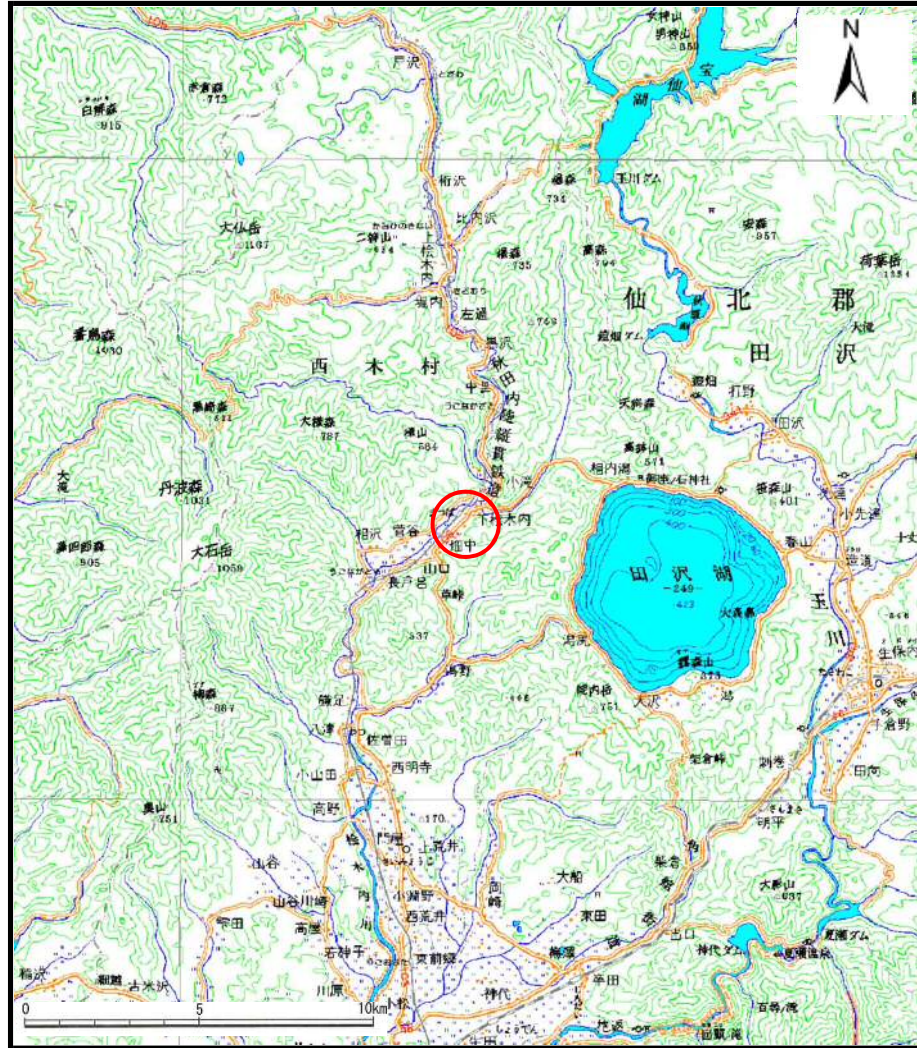
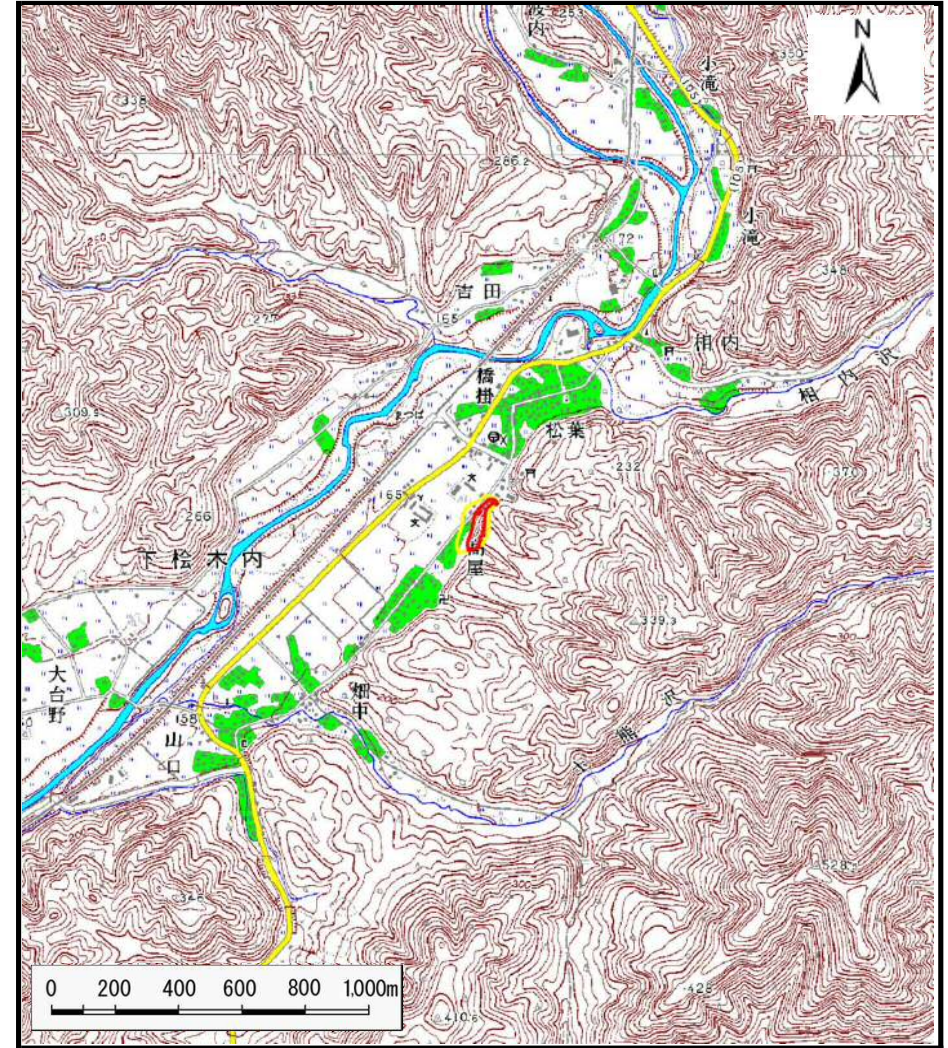


# 土砂災害警戒区域等の指定の公示に係る図書（その1）



(1/200,000)



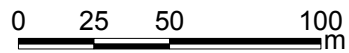
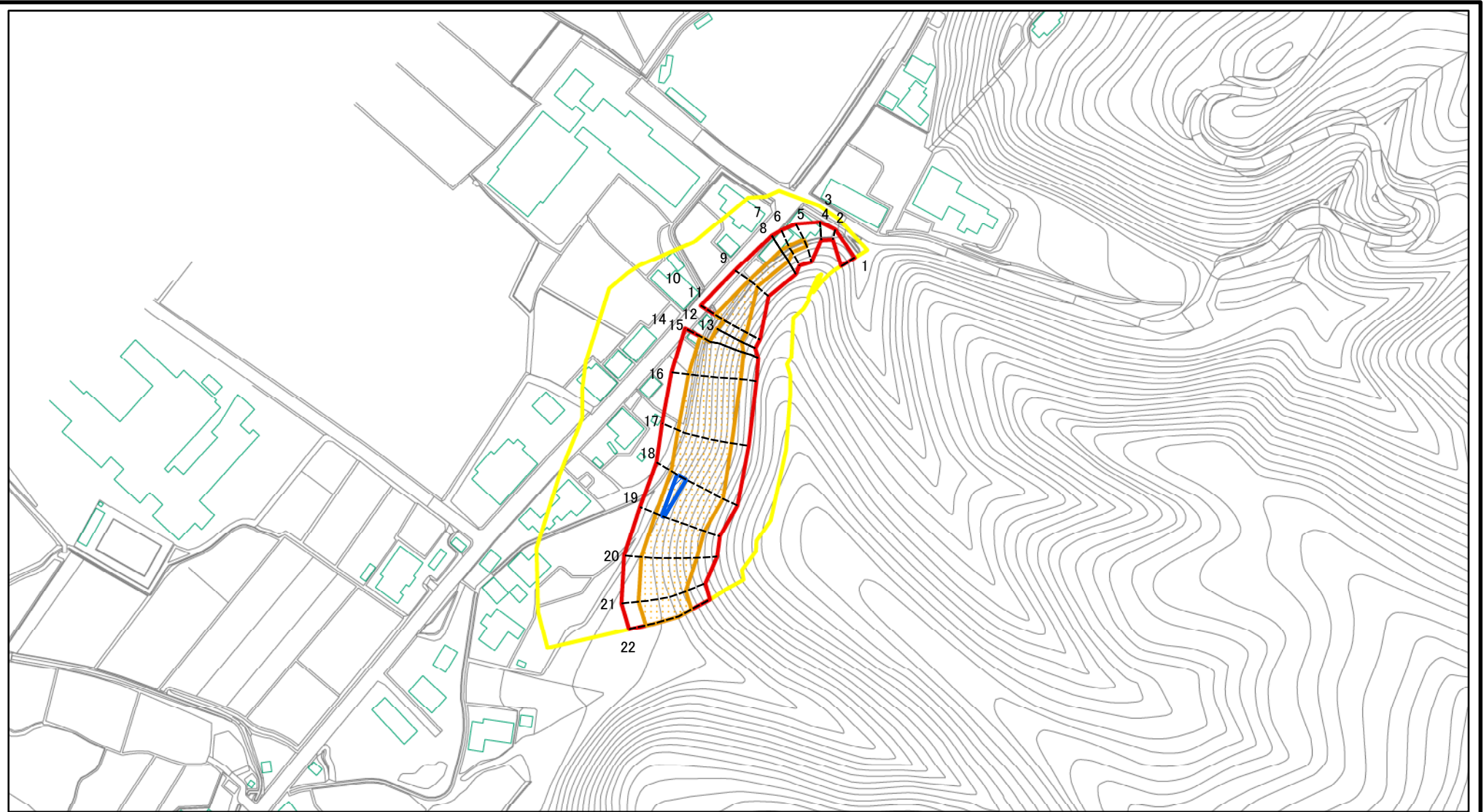
(1/25,000)

様式-1(急)  
土砂災害警戒区域・土砂災害特別警戒区域 位置図

自然現象の種類	急傾斜地の崩壊
箇所番号	Ⅱ-1896
箇所名	高屋
所在地	秋田県仙北市西木町松木内字松葉及び高屋

この地図は、国土地理院長の承認を得て、同院発行の1/200,000地勢図、1/25,000地形図を複製したものである。（承認番号 平27情複、第34号）

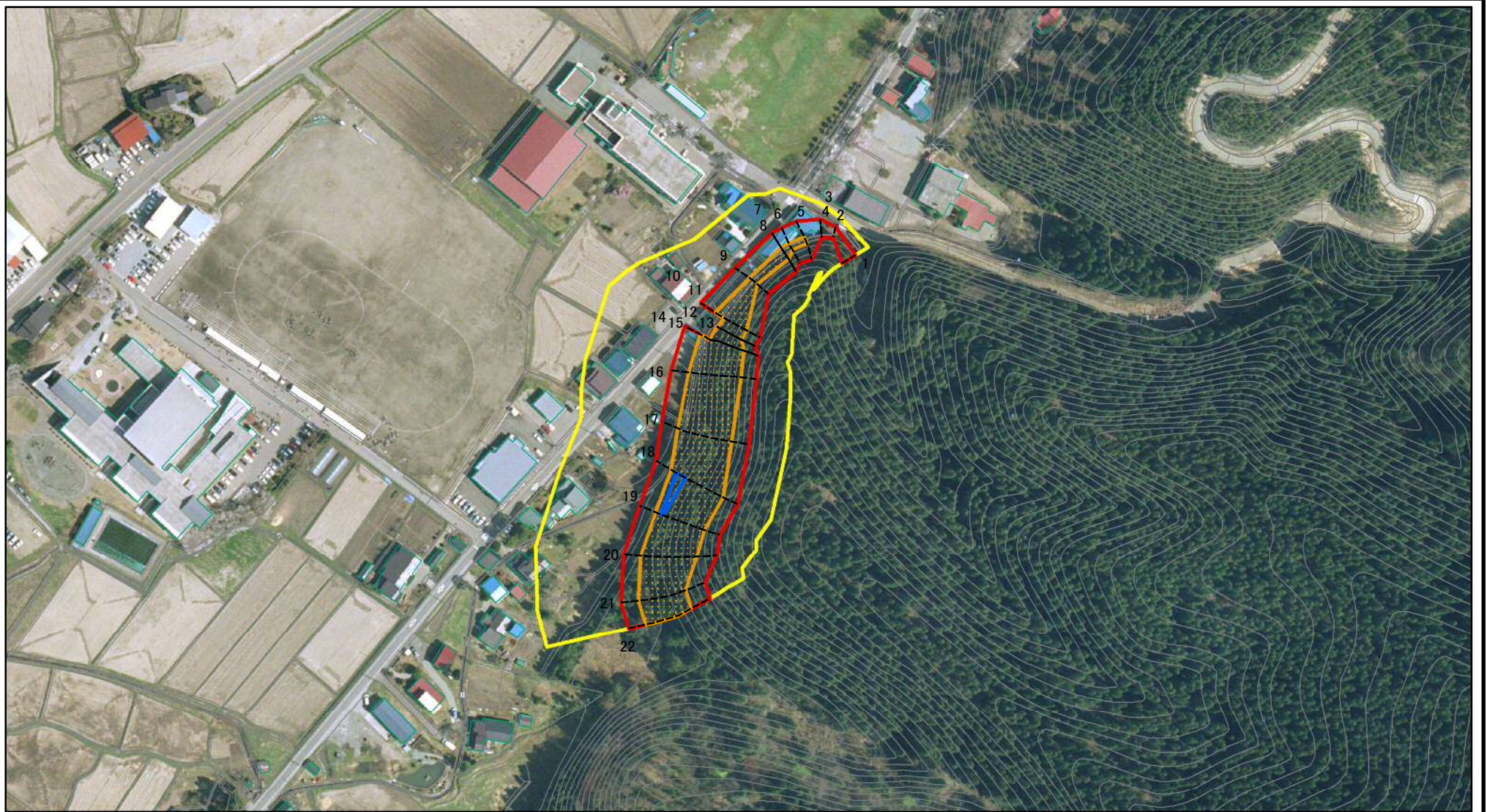
# 土砂災害警戒区域等の指定の公示に係る図書(その2)



図中の数字は横断測線番号を示す

<b>様式-2(急)</b> 土砂災害警戒区域・土砂災害特別警戒区域 区域図(その1)	土砂災害防止法施行令第二条の基準に該当する区域		N 縮尺 1:2,500	自然現象の種類	急傾斜地の崩壊	箇所番号	II-1896
	土砂災害防止法施行令第三条の基準に該当する区域			告示番号	第346号	箇所名	高屋
	土砂等の(移動)高さが1m以下の場合、土砂等の移動による力が100kN/m <sup>2</sup> を超える区域		告示年月日	平成27年8月4日	所在地	秋田県仙北市西木町 松木内字松葉及び高屋	
	土砂等の堆積の高さが3mを超える区域						
それ以外の区域							

# 土砂災害警戒区域等の指定の公示に係る図書(その2)



図中の数字は横断測線番号を示す

様式-2(急)

土砂災害警戒区域・土砂災害特別警戒区域  
区域図(その1)

土砂災害防止法施行令第二条の基準に該当する区域



縮尺

1:2,500

土砂災害防止法  
施行令第三条の  
基準に該当する  
区域



土石等の(移動)高さが1m以下の場合、  
土石等の移動による力が100kN/mを超える区域

土石等の堆積の高さが3mを超える区域

それ以外の区域



自然現象  
の種類

急傾斜地の崩壊

箇所番号

II-1896

告示番号

第346号

箇所名

高屋

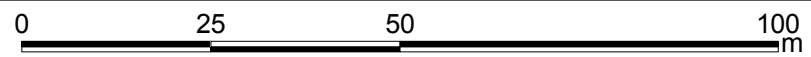
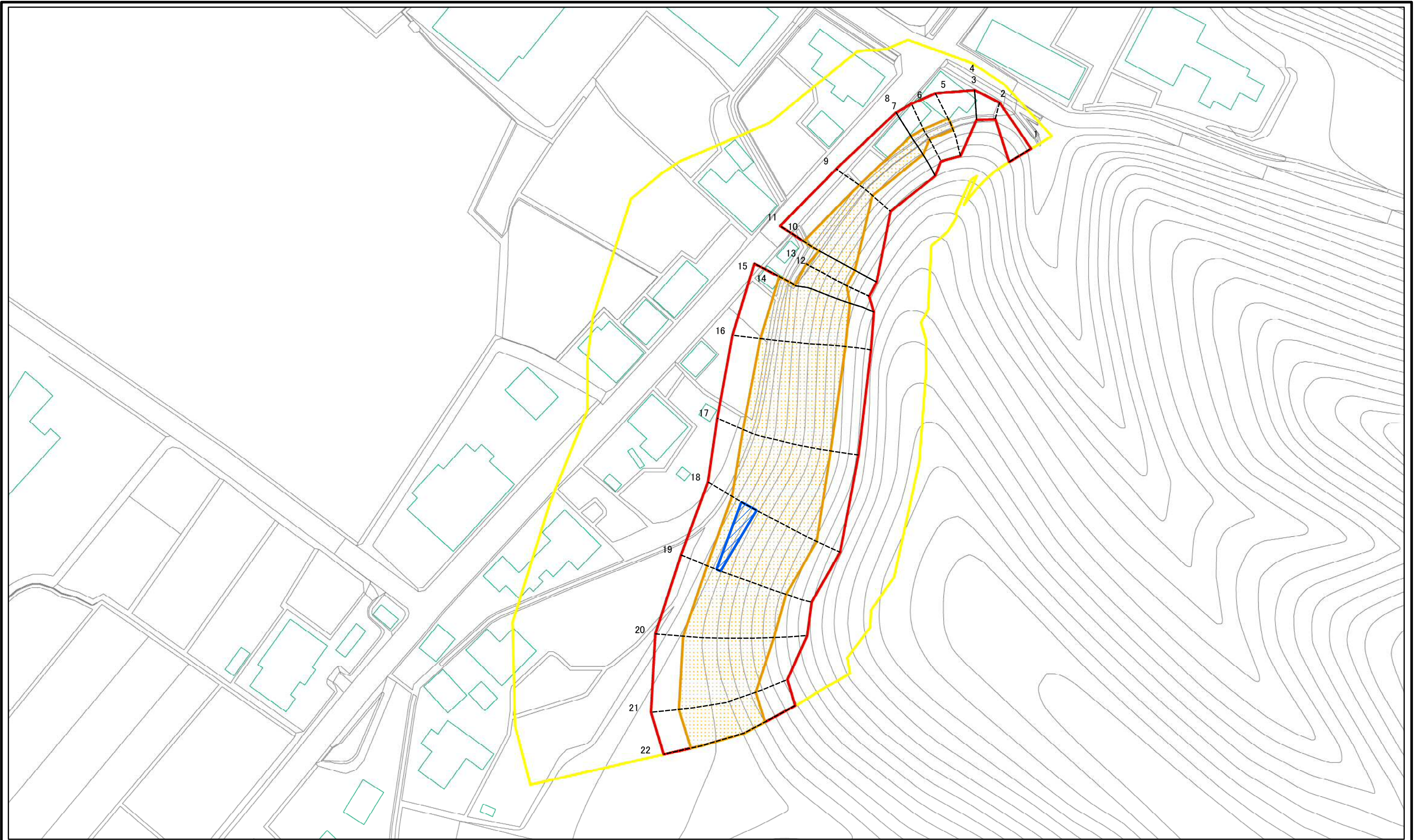
告示年月日

平成27年8月4日

所在地

秋田県仙北市西木町  
松木内字松葉及び高屋

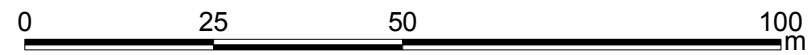
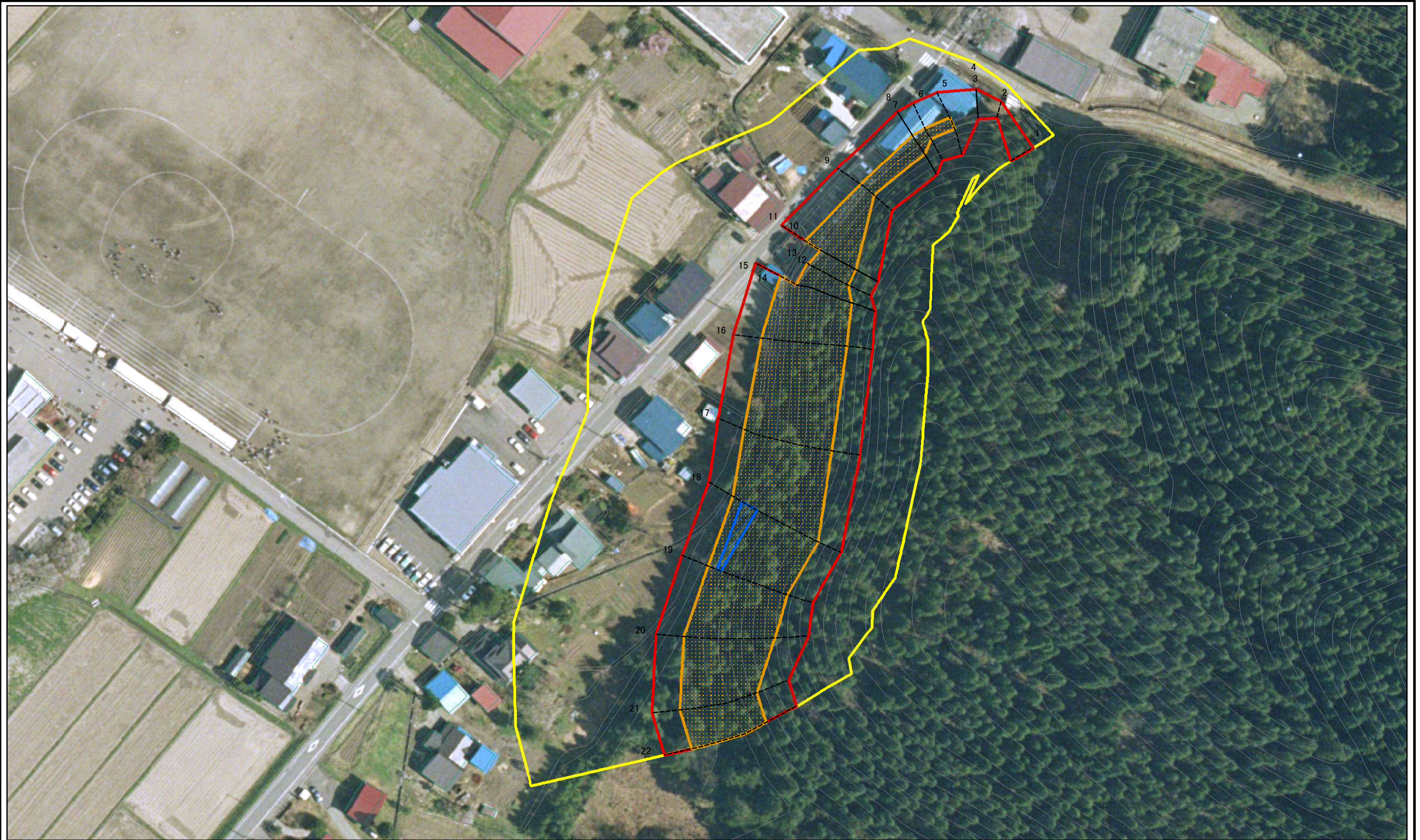
# 土砂災害警戒区域等の指定の公示に係る図書(その2-1)



図中の数字は横断測線番号を示す

<b>様式-2-1(急)</b> 土砂災害警戒区域・土砂災害特別警戒区域 区域図(その2)	土砂災害防止法施行令第二条の基準に該当する区域		N 縮尺 1:1,000	自然現象の種類	急傾斜地の崩壊	箇所番号	II-1896
	土砂災害防止法施行令第三条の基準に該当する区域			告示番号	第346号	箇所名	高屋
	土砂等の(移動)高さが1m以下の場合、土砂等の移動による力が100kN/mを超える区域			告示年月日	平成27年8月4日	所在地	秋田県仙北市西木町 松木内字松葉及び高屋
土砂等の堆積の高さが3mを超える区域		それ以外の区域					

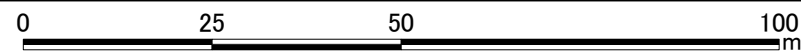
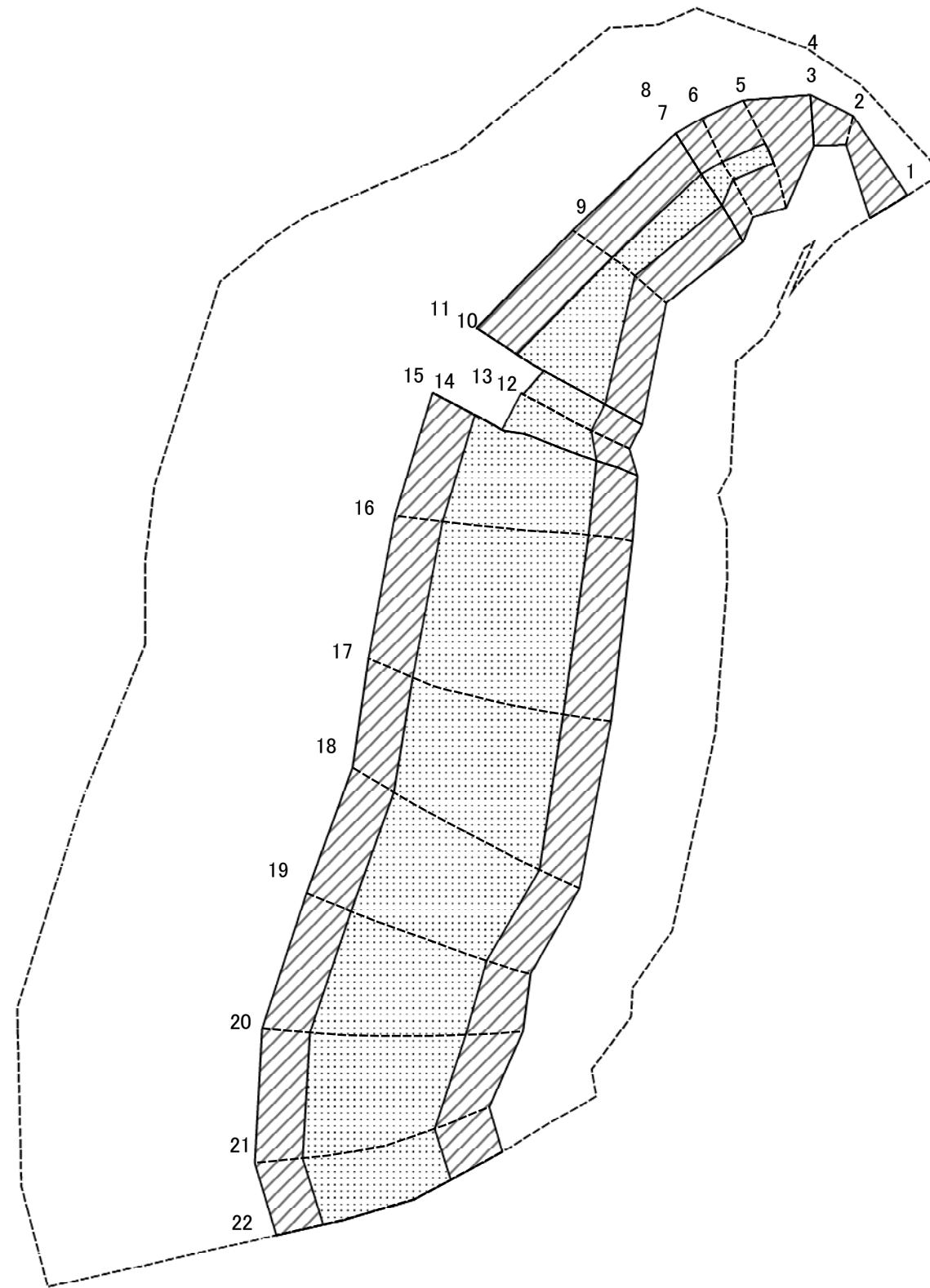
土砂災害警戒区域等の指定の公示に係る図書(その2-1)



図中の数字は横断測線番号を示す

<b>様式-2-1(急)</b> 土砂災害警戒区域・土砂災害特別警戒区域 区域図(その2)	土砂災害防止法施行令第二条の基準に該当する区域		N 縮尺 1:1,000	自然現象の種類	急傾斜地の崩壊	箇所番号	II-1896
	土砂災害防止法施行令第三条の基準に該当する区域			告示番号	第346号	箇所名	高屋
	土砂等の(移動)高さが1m以下の場合、土砂等の移動による力が100kN/mを超える区域			告示年月日	平成27年8月4日	所在地	秋田県仙北市西木町 桧木内字松葉及び高屋
	土砂等の堆積の高さが3mを超える区域						
	それ以外の区域						

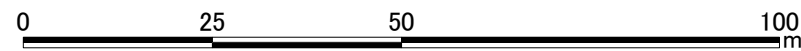
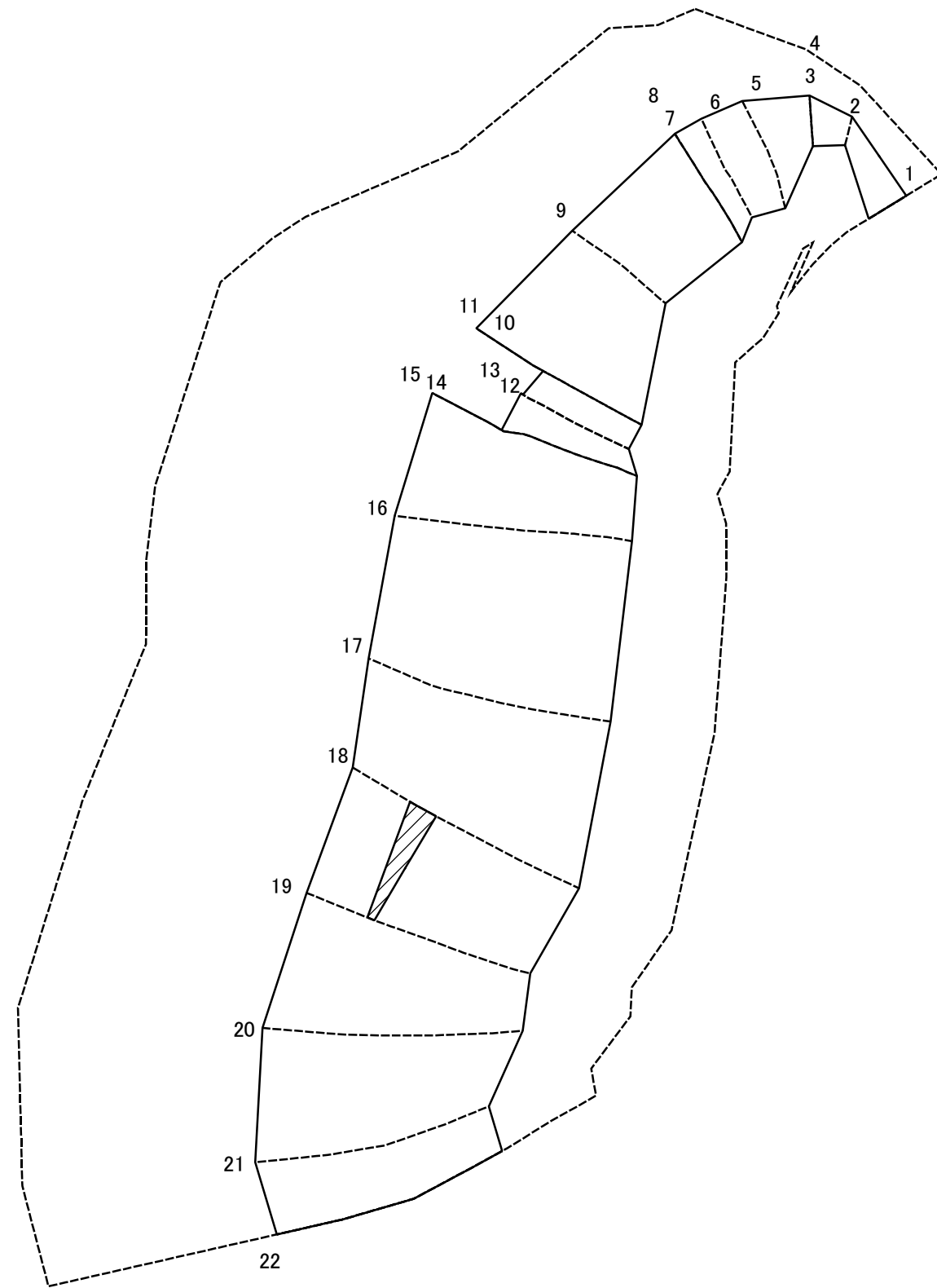
土砂災害警戒区域等の指定の公示に係る図書(その2-2)



図中の数字は横断測線番号を示す

様式-2-2(急) 土砂災害特別警戒区域の区域区分図 (急傾斜地の崩壊に伴う土石等の移動により 建築物の地上部に作用すると想定される力)	土砂災害防止法施行令第二条の基準に該当する区域		N 縮尺 1:1,000	自然現象の種類	急傾斜地の崩壊	箇所番号	II-1896
	土砂災害防止法施行令第三条の基準に該当する区域			告示番号	第346号	箇所名	高屋
	それ以外の区域			告示年月日	平成27年8月4日	所在地	秋田県仙北市西木町 松木内字松葉及び高屋

土砂災害警戒区域等の指定の公示に係る図書(その2-3)



図中の数字は横断測線番号を示す

様式-2-3(急) 土砂災害特別警戒区域の区域区分図 (急傾斜地の崩壊に伴う土石等の堆積により 建築物の地上部に作用すると想定される力)	土砂災害防止法施行令第二条の基準に該当する区域		N 縮尺 1:1,000	自然現象の種類	急傾斜地の崩壊	箇所番号	II-1896
	土砂災害防止法施行令第三条の基準に該当する区域			告示番号	第346号	箇所名	高屋
	それ以外の区域			告示年月日	平成27年8月4日	所在地	秋田県仙北市西木町 松木内字松葉及び高屋

# 土砂災害警戒区域等の指定の公示に係る図書(その3)(案)

横断測線の区間	土石等の移動により建築物の地上部に作用すると想定される力				土石等の堆積により建築物の地上部に作用すると想定される力				横断測線の区間	土石等の移動により建築物の地上部に作用すると想定される力				土石等の堆積により建築物の地上部に作用すると想定される力			
	土石等の(移動)高さが1m以下の場合、土石等の移動による力が100kN/m <sup>2</sup> を超える区域		それ以外の区域		土石等の堆積の高さが3mを超える区域		それ以外の区域			土石等の(移動)高さが1m以下の場合、土石等の移動による力が100kN/m <sup>2</sup> を超える区域		それ以外の区域		土石等の堆積の高さが3mを超える区域		それ以外の区域	
	力の大きさのうち最大のもの(kN/m <sup>2</sup> )	土石等の高さ(m)	力の大きさのうち最大のもの(kN/m <sup>2</sup> )	土石等の高さ(m)	力の大きさのうち最大のもの(kN/m <sup>2</sup> )	土石等の高さ(m)	力の大きさのうち最大のもの(kN/m <sup>2</sup> )	土石等の高さ(m)		力の大きさのうち最大のもの(kN/m <sup>2</sup> )	土石等の高さ(m)	力の大きさのうち最大のもの(kN/m <sup>2</sup> )	土石等の高さ(m)	力の大きさのうち最大のもの(kN/m <sup>2</sup> )	土石等の高さ(m)	力の大きさのうち最大のもの(kN/m <sup>2</sup> )	土石等の高さ(m)
1 ~ 2	-	-	68.65	1.00	-	-	8.83	1.75	~								
2 ~ 3	-	-	74.14	1.00	-	-	8.83	1.75	~								
3 ~ 4	-	-	74.14	1.00	-	-	8.74	1.73	~								
4 ~ 5	-	-	100.00	1.00	-	-	10.84	2.15	~								
5 ~ 6	110.90	1.00	100.00	1.00	-	-	11.23	2.22	~								
6 ~ 7	119.49	1.00	100.00	1.00	-	-	11.38	2.25	~								
7 ~ 8	119.49	1.00	100.00	1.00	-	-	11.38	2.25	~								
8 ~ 9	119.49	1.00	100.00	1.00	-	-	12.50	2.47	~								
9 ~ 10	140.67	1.00	100.00	1.00	-	-	12.50	2.47	~								
10 ~ 11	140.67	1.00	100.00	1.00	-	-	12.23	2.42	~								
11 ~ 12	138.36	1.00	100.00	1.00	-	-	12.25	2.42	~								
12 ~ 13	139.12	1.00	100.00	1.00	-	-	13.97	2.76	~								
13 ~ 14	142.65	1.00	100.00	1.00	-	-	13.97	2.76	~								
14 ~ 15	145.41	1.00	100.00	1.00	-	-	13.72	2.71	~								
15 ~ 16	147.83	1.00	100.00	1.00	-	-	15.16	3.00	~								
16 ~ 17	147.83	1.00	100.00	1.00	-	-	15.16	3.00	~								
17 ~ 18	150.22	1.00	100.00	1.00	-	-	15.16	3.00	~								
18 ~ 19	150.22	1.00	100.00	1.00	15.38	3.04	15.16	3.00	~								
19 ~ 20	145.74	1.00	100.00	1.00	-	-	15.16	3.00	~								
20 ~ 21	137.53	1.00	100.00	1.00	-	-	14.36	2.84	~								
21 ~ 22	134.33	1.00	100.00	1.00	-	-	12.70	2.51	~								
~									~								
~									~								
~									~								
~									~								
~									~								

様式-3(急)  建築物の構造の規制に必要な衝撃に関する事項	自然現象の種類	急傾斜地の崩壊	箇所番号	II - 1896
	告示番号	第346号	箇所名	高屋
	告示年月日	平成27年8月4日	所在地	秋田県仙北市西木町 松木内字松葉及び高屋