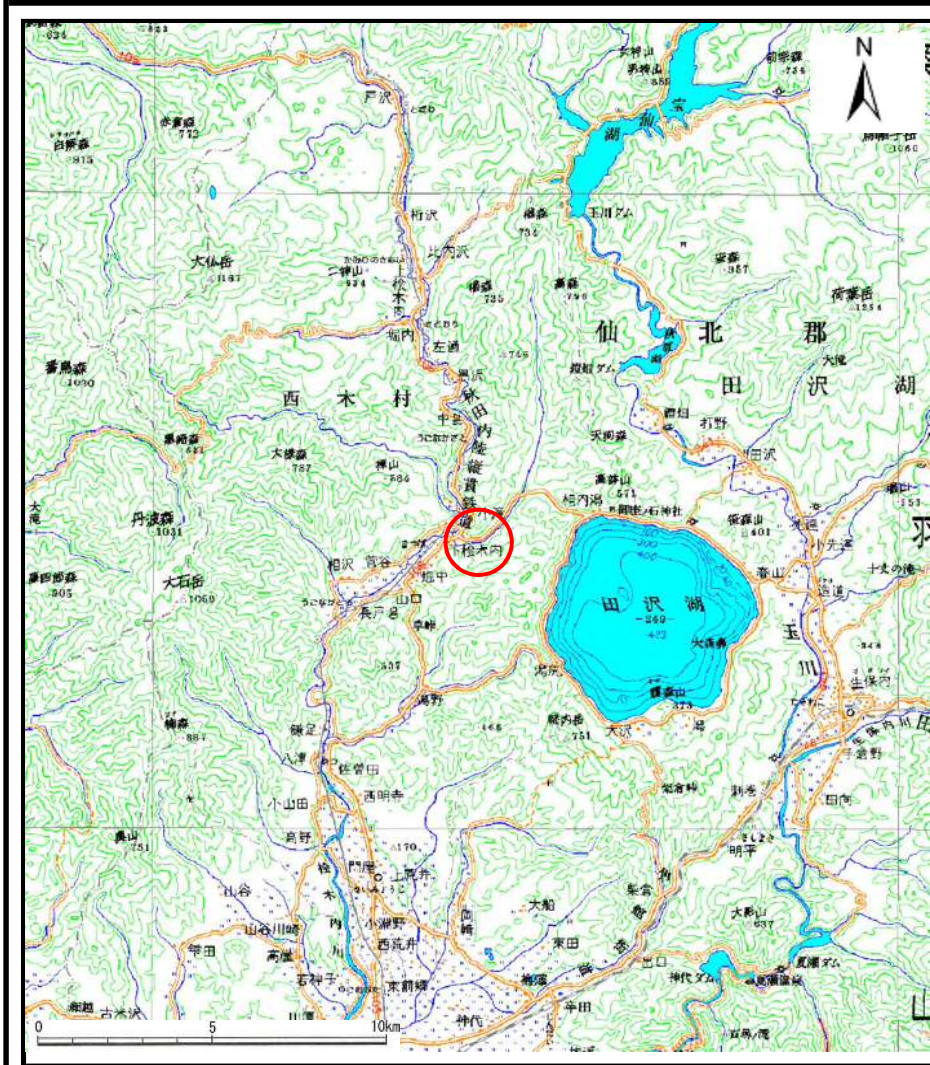
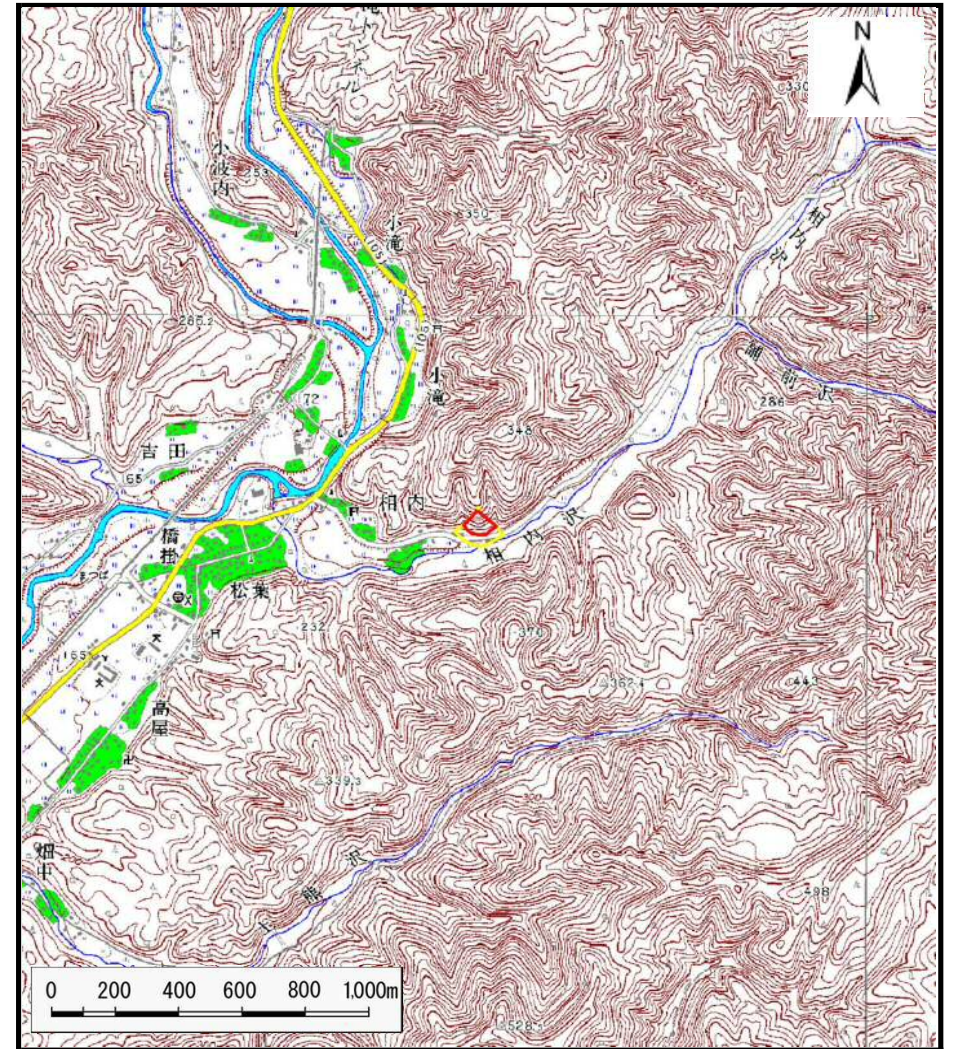


土砂災害警戒区域等の指定の公示に係る図書（その1）



(1/200,000)



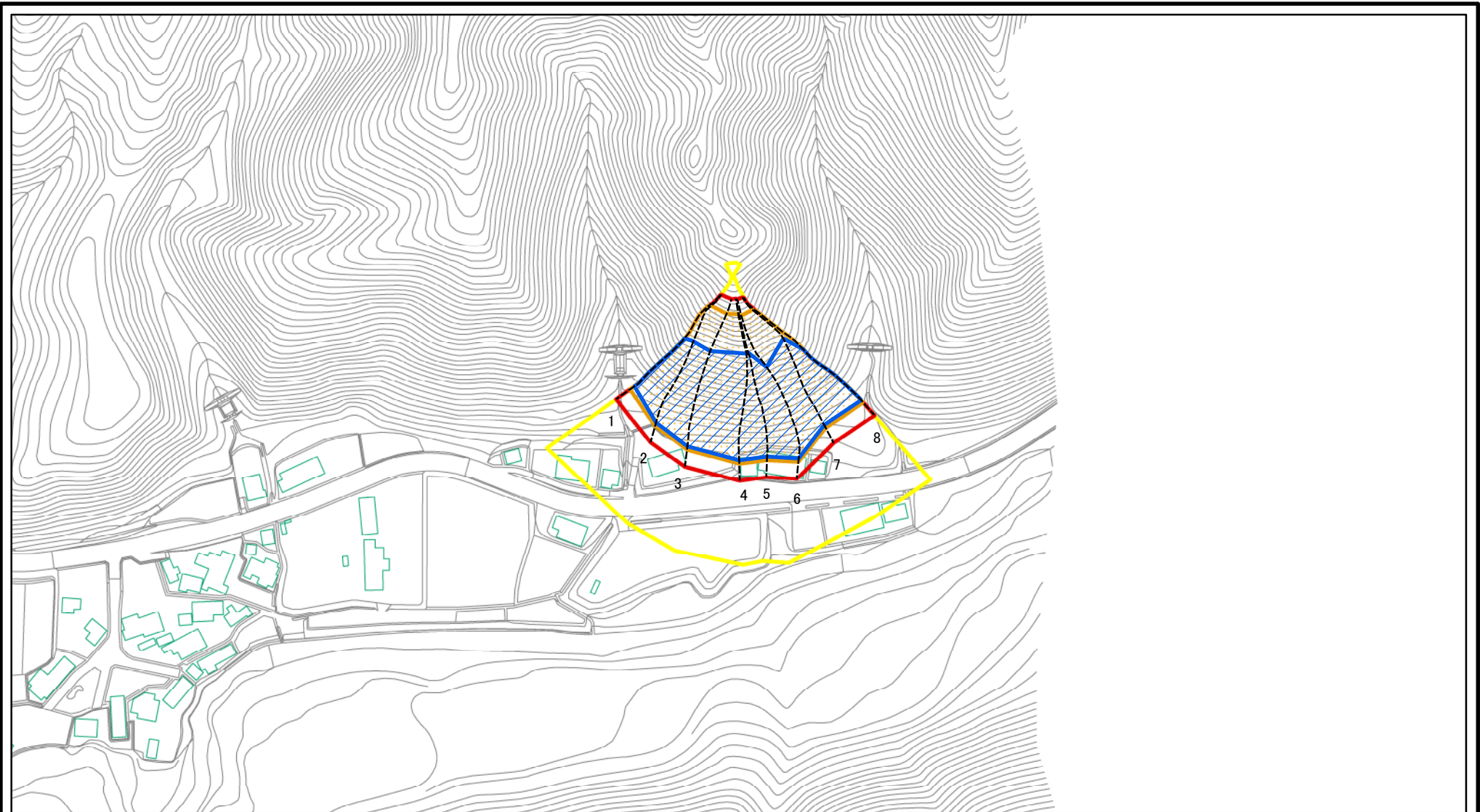
(1/25,000)

様式-1(急)
土砂災害警戒区域・土砂災害特別警戒区域 位置図

| | |
|---------|-----------------|
| 自然現象の種類 | 急傾斜地の崩壊 |
| 箇所番号 | Ⅱ-1307 |
| 箇所名 | 相内 |
| 所在地 | 秋田県仙北市西木町桧木内字相内 |

この地図は、国土地理院長の承認を得て、同院発行の1/200,000地勢図、1/25,000地形図を複製したものである。（承認番号 平27情複、第34号）

土砂災害警戒区域等の指定の公示に係る図書(その2)



0 25 50 100
m

図中の数字は横断測線番号を示す

様式-2(急)

土砂災害警戒区域・土砂災害特別警戒区域
区域図(その1)

土砂災害防止法施行令第二条の基準に該当する区域



自然現象の種類

急傾斜地の崩壊

箇所番号

II - 1307

土砂災害防止法
施行令第三条の
基準に該当する
区域

土石等の(移動)高さが1m以下の場合、
土石等の移動による力が100kN/mを超える区域



縮尺

告示番号

第346号

箇所名

相内

土石等の堆積の高さが3mを超える区域



1:2,500

告示年月日

平成27年8月4日

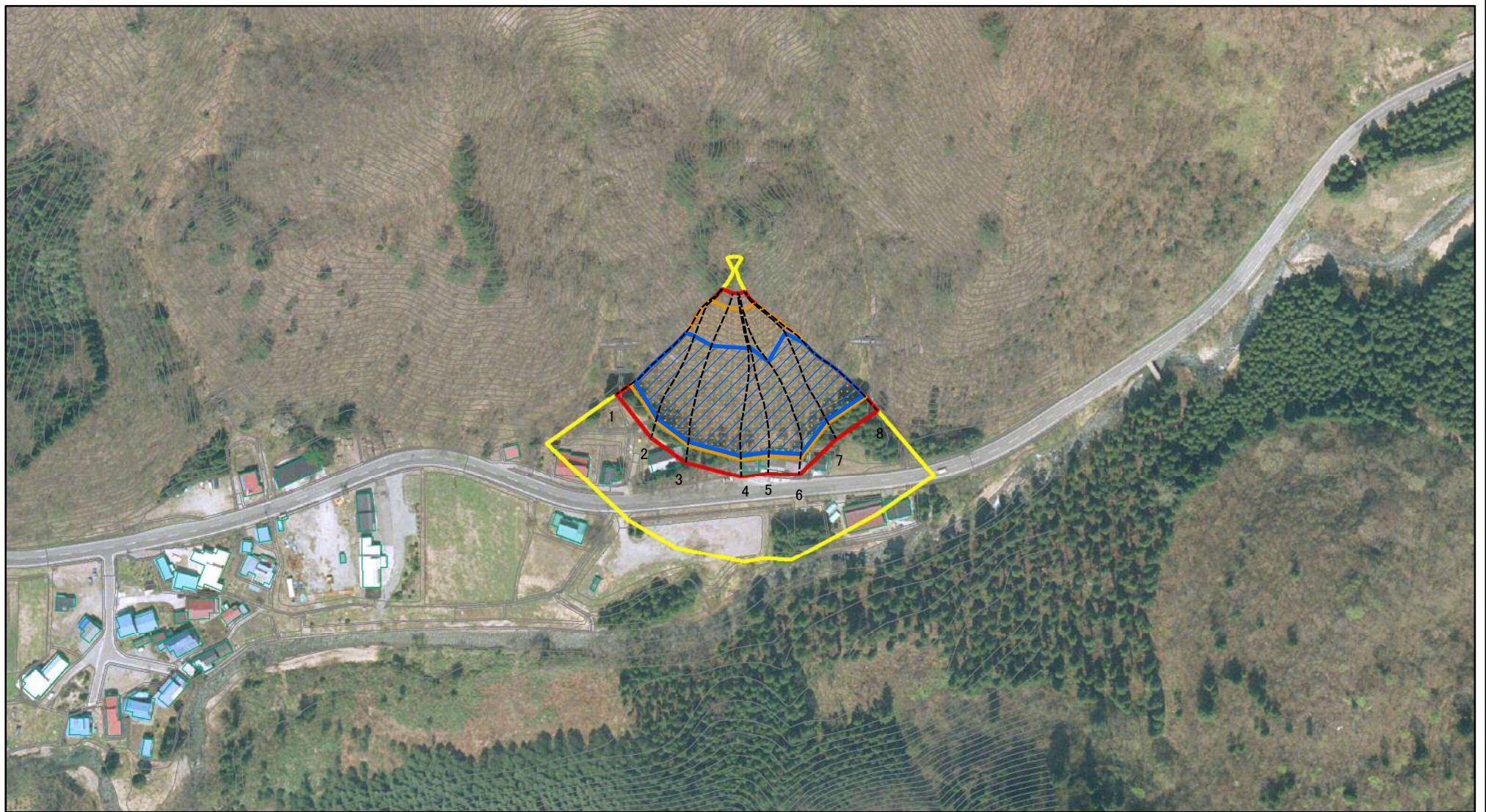
所在地

秋田県仙北市西木町松木内字相内

それ以外の区域



土砂災害警戒区域等の指定の公示に係る図書(その2)



図中の数字は横断測線番号を示す

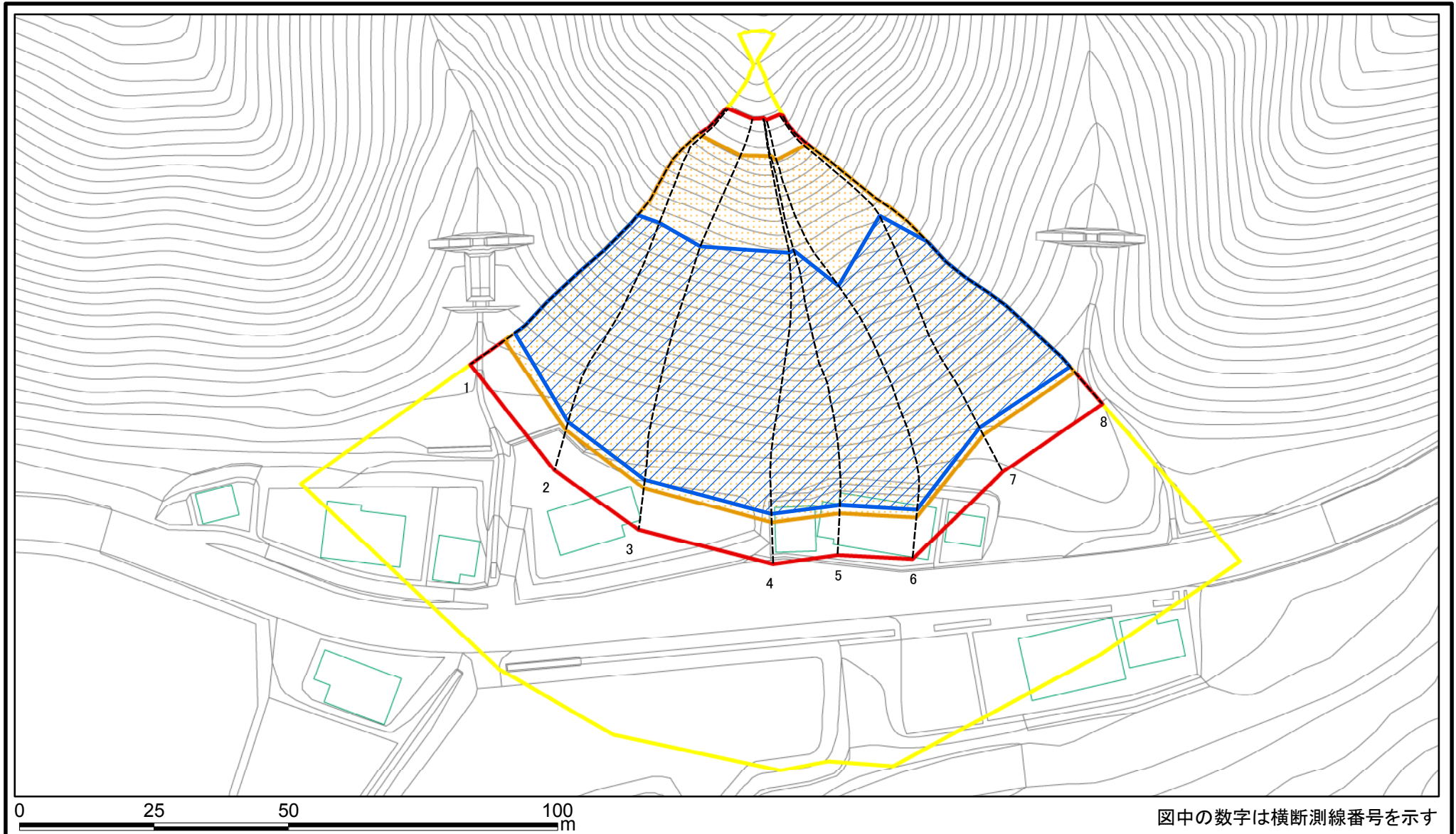
様式-2(急)
土砂災害警戒区域・土砂災害特別警戒区域
区域図(その1)

| | |
|-------------------------|--|
| 土砂災害防止法施行令第二条の基準に該当する区域 | |
| 土砂災害防止法施行令第三条の基準に該当する区域 | |
| それ以外の区域 | |

| | |
|--|---------|
| | 縮尺 |
| | 1:2,500 |

| | | | |
|---------|------------------|------|-----------------|
| 自然現象の種類 | 急傾斜地の崩壊 | 箇所番号 | II - 1307 |
| 告示番号 | 第 3 4 6 号 | 箇所名 | 相内 |
| 告示年月日 | 平成 2 7 年 8 月 4 日 | 所在地 | 秋田県仙北市西木町松木内字相内 |

土砂災害警戒区域等の指定の公示に係る図書(その2-1)



様式-2-1(急)

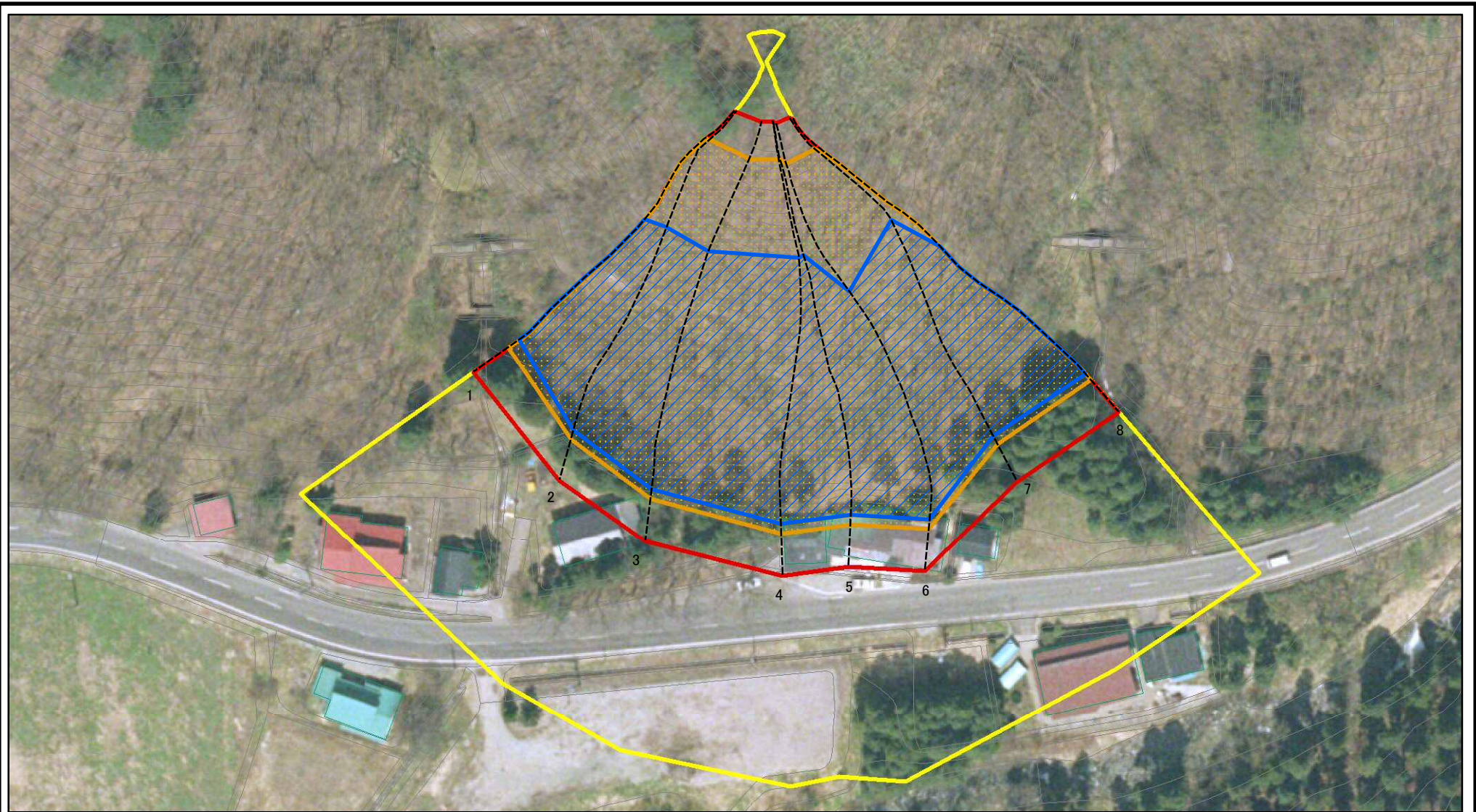
土砂災害警戒区域・土砂災害特別警戒区域
区域図(その2)

| | |
|-------------------------|--|
| 土砂災害防止法施行令第二条の基準に該当する区域 | |
| 土砂災害防止法施行令第三条の基準に該当する区域 | |
| それ以外の区域 | |

| | |
|--|---------|
| | 縮尺 |
| | 1:1,000 |

| | | | |
|---------|-----------|------|-----------------|
| 自然現象の種類 | 急傾斜地の崩壊 | 箇所番号 | II - 1307 |
| 告示番号 | 第346号 | 箇所名 | 相内 |
| 告示年月日 | 平成27年8月4日 | 所在地 | 秋田県仙北市西木町松木内字相内 |

土砂災害警戒区域等の指定の公示に係る図書(その2-1)



図中の数字は横断測線番号を示す

様式-2-1(急)

土砂災害警戒区域・土砂災害特別警戒区域

区域図(その2)

土砂災害防止法施行令第二条の基準に該当する区域



自然現象の種類

急傾斜地の崩壊

箇所番号

II - 1307

土砂災害防止法施行令第三条の基準に該当する区域



縮尺

告示番号

第 3 4 6 号

箇所名

相内

土砂等の(移動)高さが1m以下の場合、土砂等の移動による力が100kN/mを超える区域



1:1,000

告示年月日

平成 2 7 年 8 月 4 日

所在地

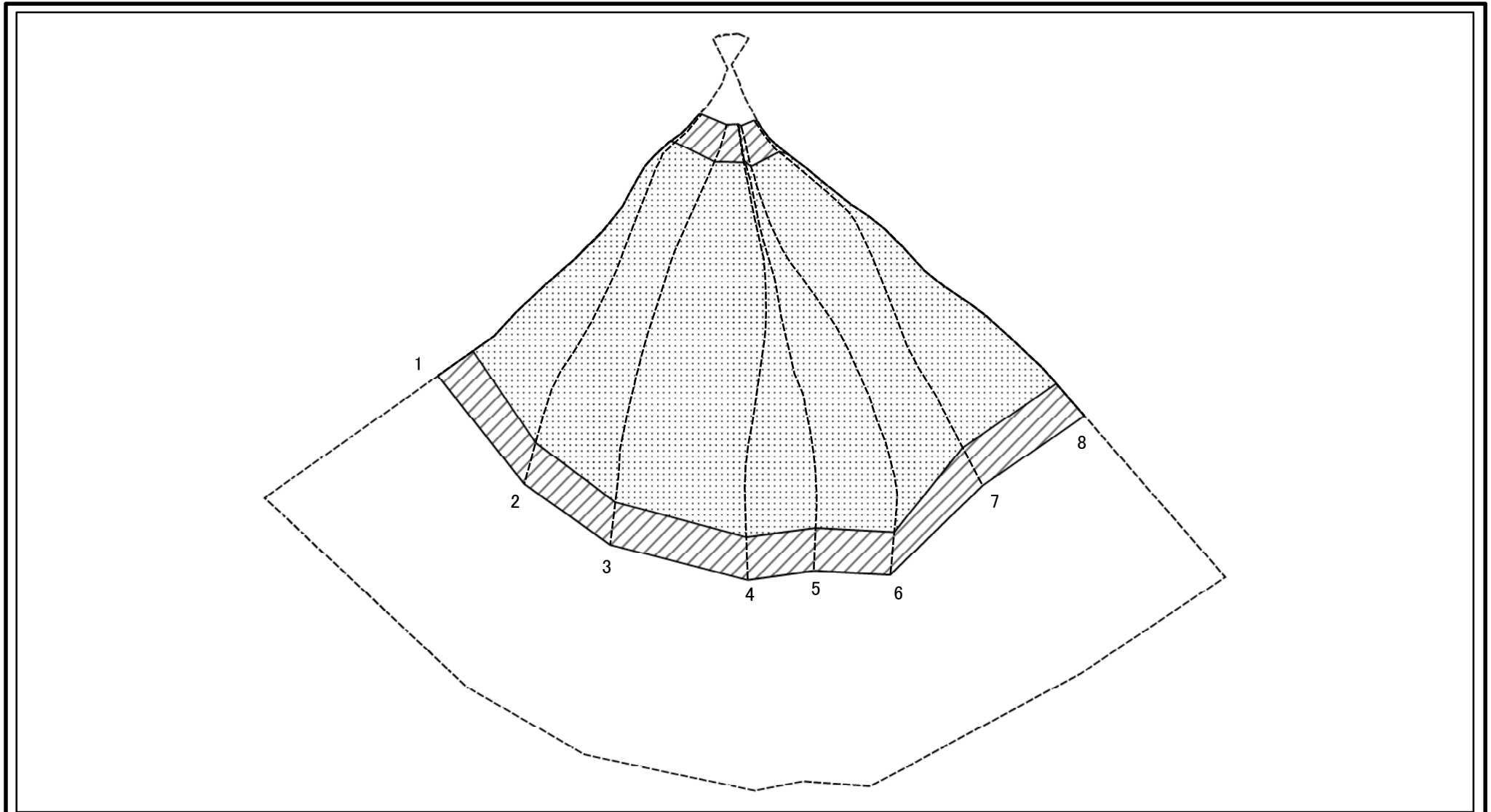
秋田県仙北市西木町松木内字相内

土砂等の堆積の高さが3mを超える区域



それ以外の区域

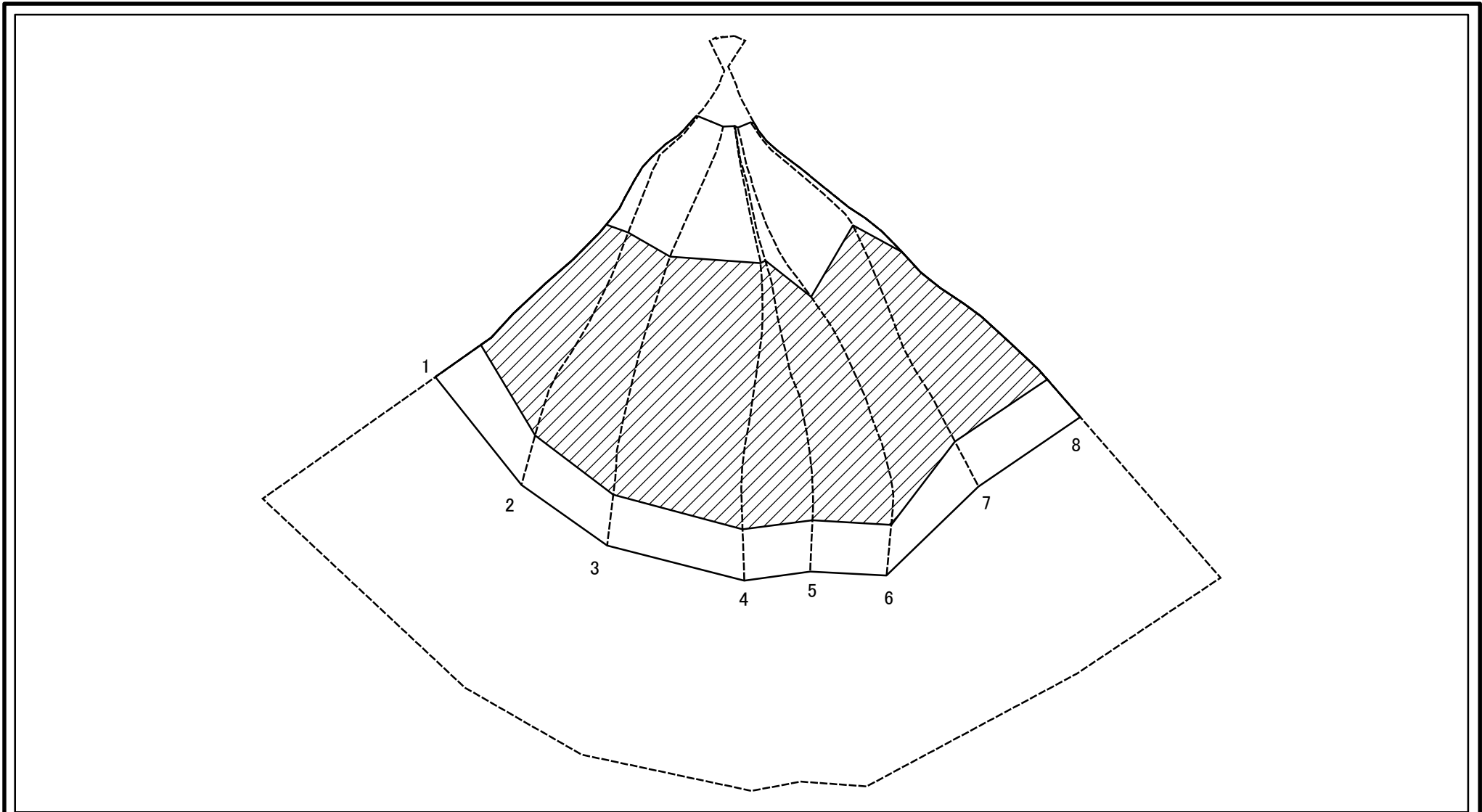
土砂災害警戒区域等の指定の公示に係る図書(その2-2)



図中の数字は横断測線番号を示す

| | | | | | | | |
|--|-------------------------|--|--------------------|---------|-----------|------|-----------------|
| 様式-2-2(急) 土砂災害特別警戒区域の区域区分図 (急傾斜地の崩壊に伴う土石等の移動により 建築物の地上部に作用すると想定される力) | 土砂災害防止法施行令第二条の基準に該当する区域 | | N 縮尺 1:1,000 | 自然現象の種類 | 急傾斜地の崩壊 | 箇所番号 | II-1307 |
| | 土砂災害防止法施行令第三条の基準に該当する区域 | | | 告示番号 | 第346号 | 箇所名 | 相内 |
| | それ以外の区域 | | | 告示年月日 | 平成27年8月4日 | 所在地 | 秋田県仙北市西木町松木内字相内 |

土砂災害警戒区域等の指定の公示に係る図書(その2-3)



図中の数字は横断測線番号を示す

様式-2-3(急)
土砂災害特別警戒区域の区域区分図
(急傾斜地の崩壊に伴う土石等の堆積により
建築物の地上部に作用すると想定される力)

土砂災害防止法施行令第二条の基準に該当する区域



自然現象
の種類

急傾斜地の崩壊

箇所番号

II-1307

土砂災害防止法
施行令第三条の
基準に該当する
区域



縮尺

告示番号

第346号

箇所名

相内

それ以外の区域



1:1,000

告示年月日

平成27年8月4日

所在地

秋田県仙北市西木町松木内字相内

土砂災害警戒区域等の指定の公示に係る図書(その3)(案)

| 横断測線の区間 | 土石等の移動により建築物の地上部に作用すると想定される力 | | | | 土石等の堆積により建築物の地上部に作用すると想定される力 | | | | 横断測線の区間 | 土石等の移動により建築物の地上部に作用すると想定される力 | | | | 土石等の堆積により建築物の地上部に作用すると想定される力 | | | |
|---------|---|-----------|-----------------------------------|-----------|-----------------------------------|-----------|-----------------------------------|-----------|---------|---|-----------|-----------------------------------|-----------|-----------------------------------|-----------|-----------------------------------|-----------|
| | 土石等の(移動)高さが1m以下の場合、土石等の移動による力が100kN/m ² を超える区域 | | それ以外の区域 | | 土石等の堆積の高さが3mを超える区域 | | それ以外の区域 | | | 土石等の(移動)高さが1m以下の場合、土石等の移動による力が100kN/m ² を超える区域 | | それ以外の区域 | | 土石等の堆積の高さが3mを超える区域 | | それ以外の区域 | |
| | 力の大きさのうち最大のもの(kN/m ²) | 土石等の高さ(m) | 力の大きさのうち最大のもの(kN/m ²) | 土石等の高さ(m) | 力の大きさのうち最大のもの(kN/m ²) | 土石等の高さ(m) | 力の大きさのうち最大のもの(kN/m ²) | 土石等の高さ(m) | | 力の大きさのうち最大のもの(kN/m ²) | 土石等の高さ(m) | 力の大きさのうち最大のもの(kN/m ²) | 土石等の高さ(m) | 力の大きさのうち最大のもの(kN/m ²) | 土石等の高さ(m) | 力の大きさのうち最大のもの(kN/m ²) | 土石等の高さ(m) |
| 1 ~ 2 | 162.70 | 1.00 | 100.00 | 1.00 | 20.64 | 4.08 | 15.16 | 3.00 | ~ | | | | | | | | |
| 2 ~ 3 | 162.70 | 1.00 | 100.00 | 1.00 | 20.64 | 4.08 | 15.16 | 3.00 | ~ | | | | | | | | |
| 3 ~ 4 | 162.66 | 1.00 | 100.00 | 1.00 | 20.56 | 4.07 | 15.16 | 3.00 | ~ | | | | | | | | |
| 4 ~ 5 | 163.13 | 1.00 | 100.00 | 1.00 | 20.64 | 4.08 | 15.16 | 3.00 | ~ | | | | | | | | |
| 5 ~ 6 | 163.13 | 1.00 | 100.00 | 1.00 | 20.64 | 4.08 | 15.16 | 3.00 | ~ | | | | | | | | |
| 6 ~ 7 | 159.64 | 1.00 | 100.00 | 1.00 | 20.18 | 3.99 | 15.16 | 3.00 | ~ | | | | | | | | |
| 7 ~ 8 | 159.64 | 1.00 | 100.00 | 1.00 | 20.18 | 3.99 | 15.16 | 3.00 | ~ | | | | | | | | |
| ~ | | | | | | | | | ~ | | | | | | | | |
| ~ | | | | | | | | | ~ | | | | | | | | |
| ~ | | | | | | | | | ~ | | | | | | | | |
| ~ | | | | | | | | | ~ | | | | | | | | |
| ~ | | | | | | | | | ~ | | | | | | | | |
| ~ | | | | | | | | | ~ | | | | | | | | |
| ~ | | | | | | | | | ~ | | | | | | | | |
| ~ | | | | | | | | | ~ | | | | | | | | |
| ~ | | | | | | | | | ~ | | | | | | | | |
| ~ | | | | | | | | | ~ | | | | | | | | |
| ~ | | | | | | | | | ~ | | | | | | | | |
| ~ | | | | | | | | | ~ | | | | | | | | |
| ~ | | | | | | | | | ~ | | | | | | | | |
| ~ | | | | | | | | | ~ | | | | | | | | |
| ~ | | | | | | | | | ~ | | | | | | | | |
| ~ | | | | | | | | | ~ | | | | | | | | |
| ~ | | | | | | | | | ~ | | | | | | | | |

| | | | | |
|----------------------------------|---------|------------------|------|-----------------|
| 様式-3(急) 建築物の構造の規制に必要な衝撃に関する事項 | 自然現象の種類 | 急傾斜地の崩壊 | 箇所番号 | II - 1307 |
| | 告示番号 | 第 3 4 6 号 | 箇所名 | 相内 |
| | 告示年月日 | 平成 2 7 年 8 月 4 日 | 所在地 | 秋田県仙北市西木町檜木内字相内 |