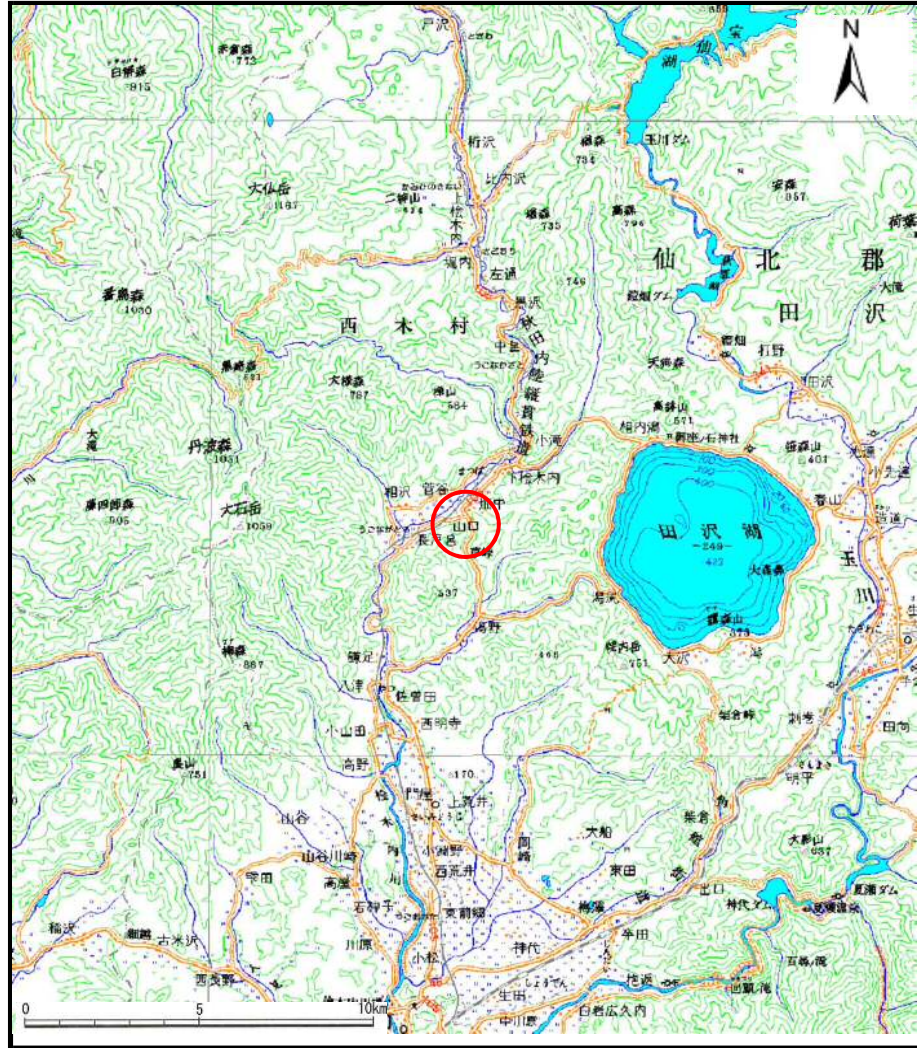
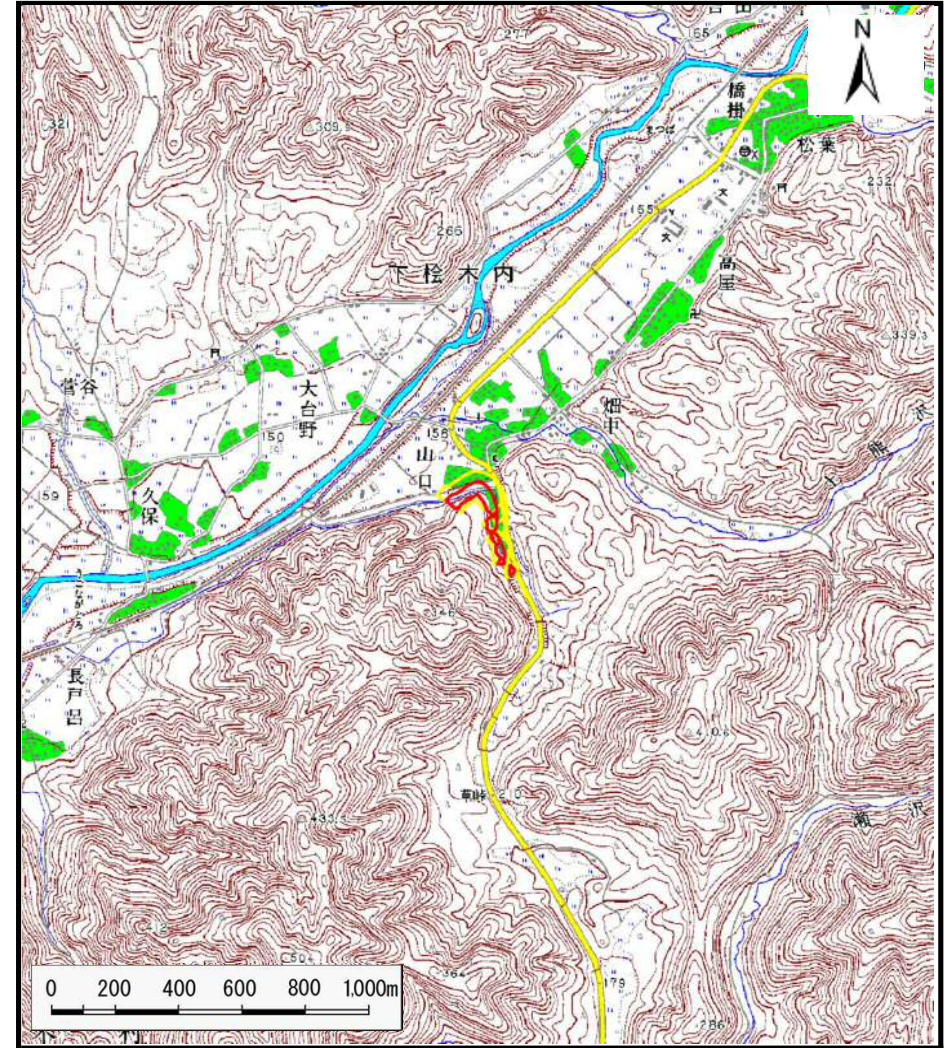


土砂災害警戒区域等の指定の公示に係る図書（その1）



(1/200,000)



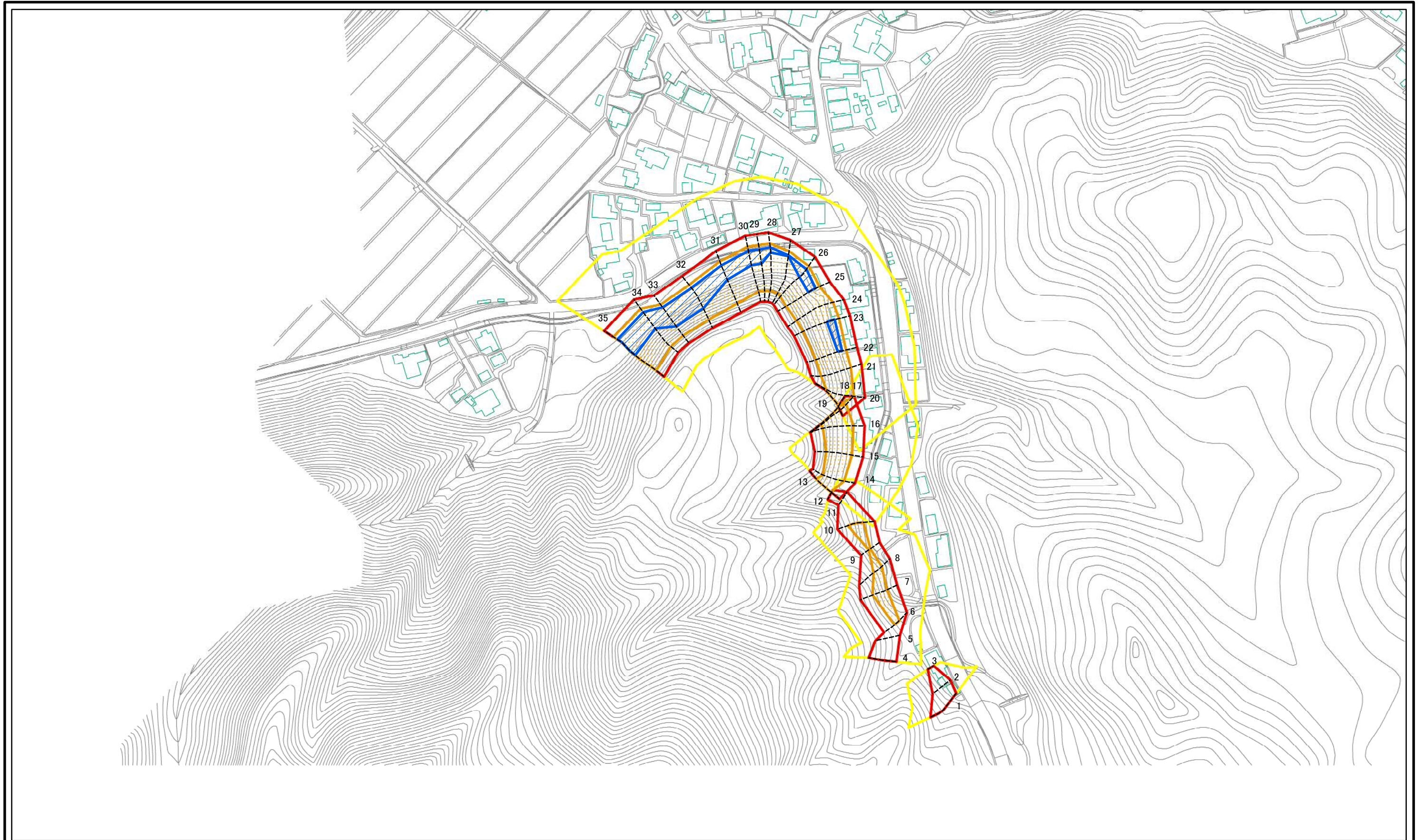
(1/25,000)

様式-1(急)
土砂災害警戒区域・土砂災害特別警戒区域 位置図

自然現象の種類	急傾斜地の崩壊
箇所番号	I-855
箇所名	山口1号
所在地	秋田県仙北市西木町松木内字山口

この地図は、国土地理院長の承認を得て、同院発行の1/200,000地勢図、1/25,000地形図を複製したものである。（承認番号 平27情複、第34号）

土砂災害警戒区域等の指定の公示に係る図書(その2)

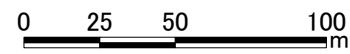


0 25 50 100
m

図中の数字は横断測線番号を示す

様式-2(急) 土砂災害警戒区域・土砂災害特別警戒区域 区域図(その1)	土砂災害防止法施行令第二条の基準に該当する区域		N 縮尺 1:2,500	自然現象の種類	急傾斜地の崩壊	箇所番号	I-855
	土砂災害防止法施行令第三条の基準に該当する区域			告示番号	第346号	箇所名	山口1号
	土砂等の(移動)高さが1m以下の場合、土砂等の移動による力が100kN/mを超える区域			告示年月日	平成27年8月4日	所在地	秋田県仙北市西木町 松木内字山口
土砂等の堆積の高さが3mを超える区域							
それ以外の区域							

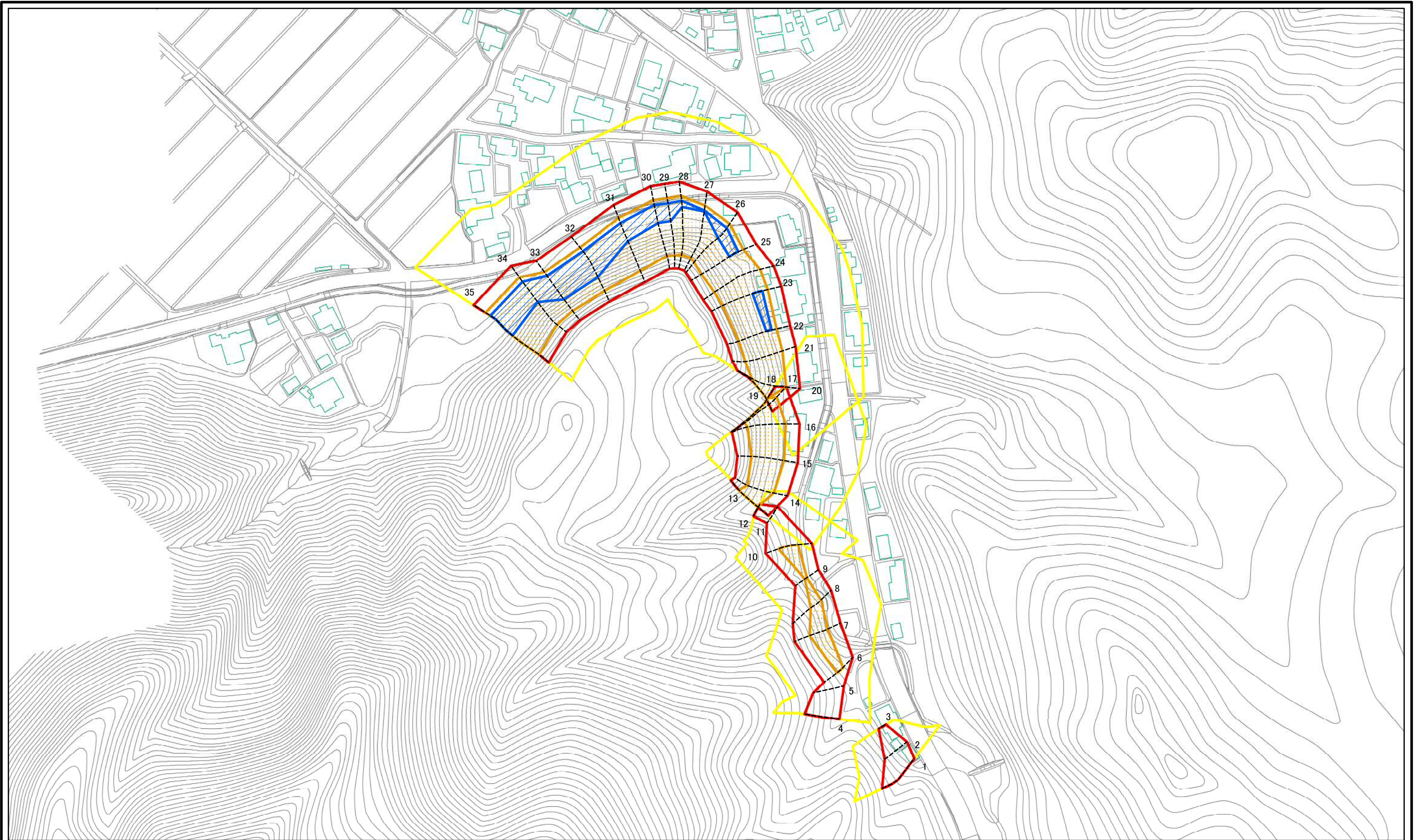
土砂災害警戒区域等の指定の公示に係る図書(その2)



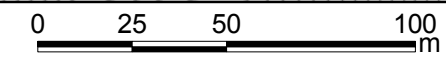
図中の数字は横断測線番号を示す

様式-2(急) 土砂災害警戒区域・土砂災害特別警戒区域 区域図(その1)	土砂災害防止法施行令第二条の基準に該当する区域		 縮尺 1:2,500	自然現象の種類	急傾斜地の崩壊	箇所番号	I-855
	土砂災害防止法施行令第三条の基準に該当する区域			告示番号	第346号	箇所名	山口1号
	それ以外の区域			告示年月日	平成27年8月4日	所在地	秋田県仙北市西木町 松木内字山口

土砂災害警戒区域等の指定の公示に係る図書(その2-1)



図中の数字は横断測線番号を示す



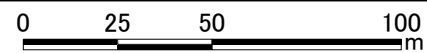
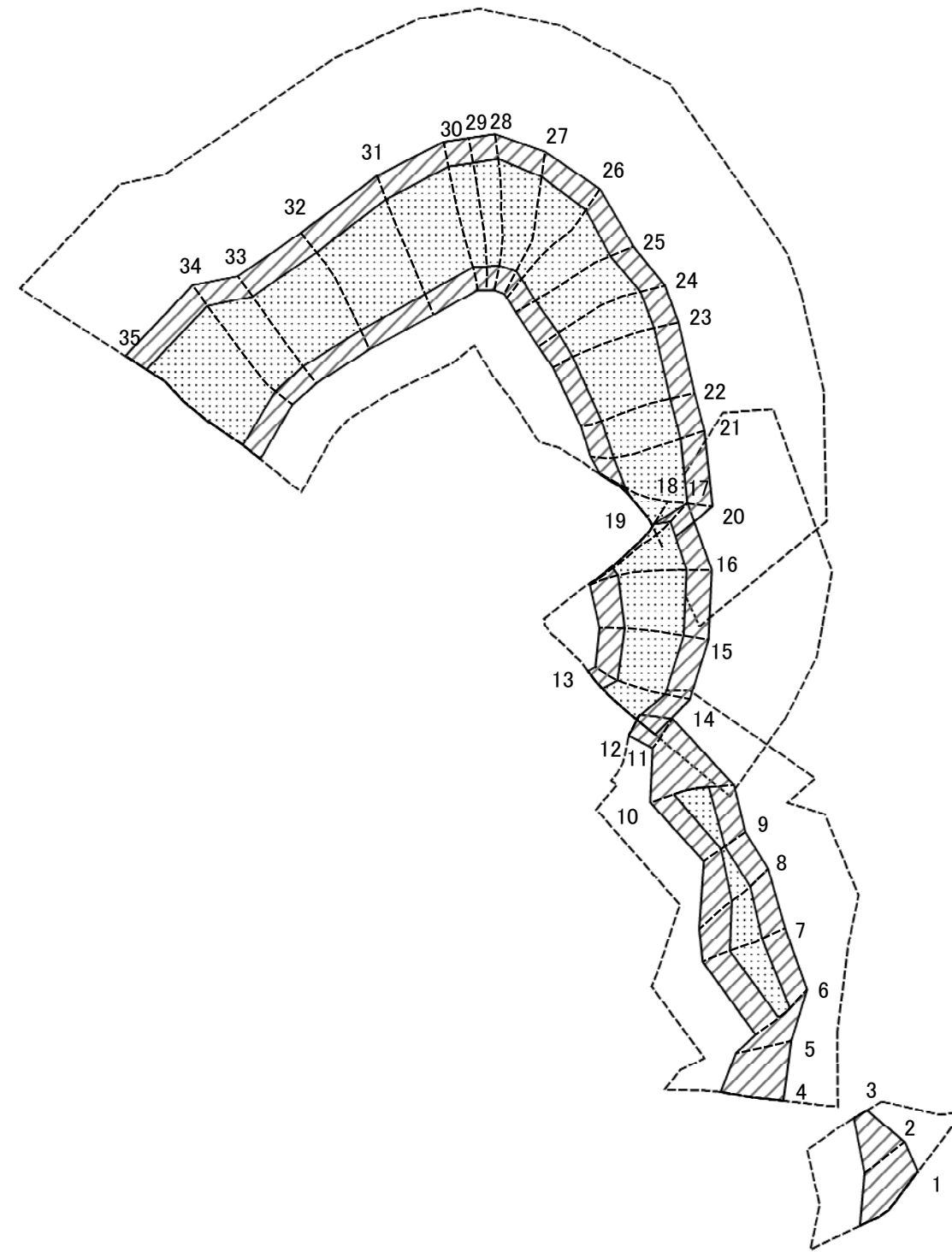
様式-2-1(急)
土砂災害警戒区域・土砂災害特別警戒区域
区域図(その2)

土砂災害防止法施行令第二条の基準に該当する区域	
土砂災害防止法施行令第三条の基準に該当する区域	
土砂等の(移動)高さが1m以下の場合、土砂等の移動による力が100kN/mを超える区域	
土砂等の堆積の高さが3mを超える区域	
それ以外の区域	

縮尺
1:2,000

自然現象の種類	急傾斜地の崩壊	箇所番号	I-855
告示番号	第346号	箇所名	山口1号
告示年月日	平成27年8月4日	所在地	秋田県仙北市西木町 檜木内字山口

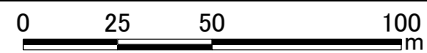
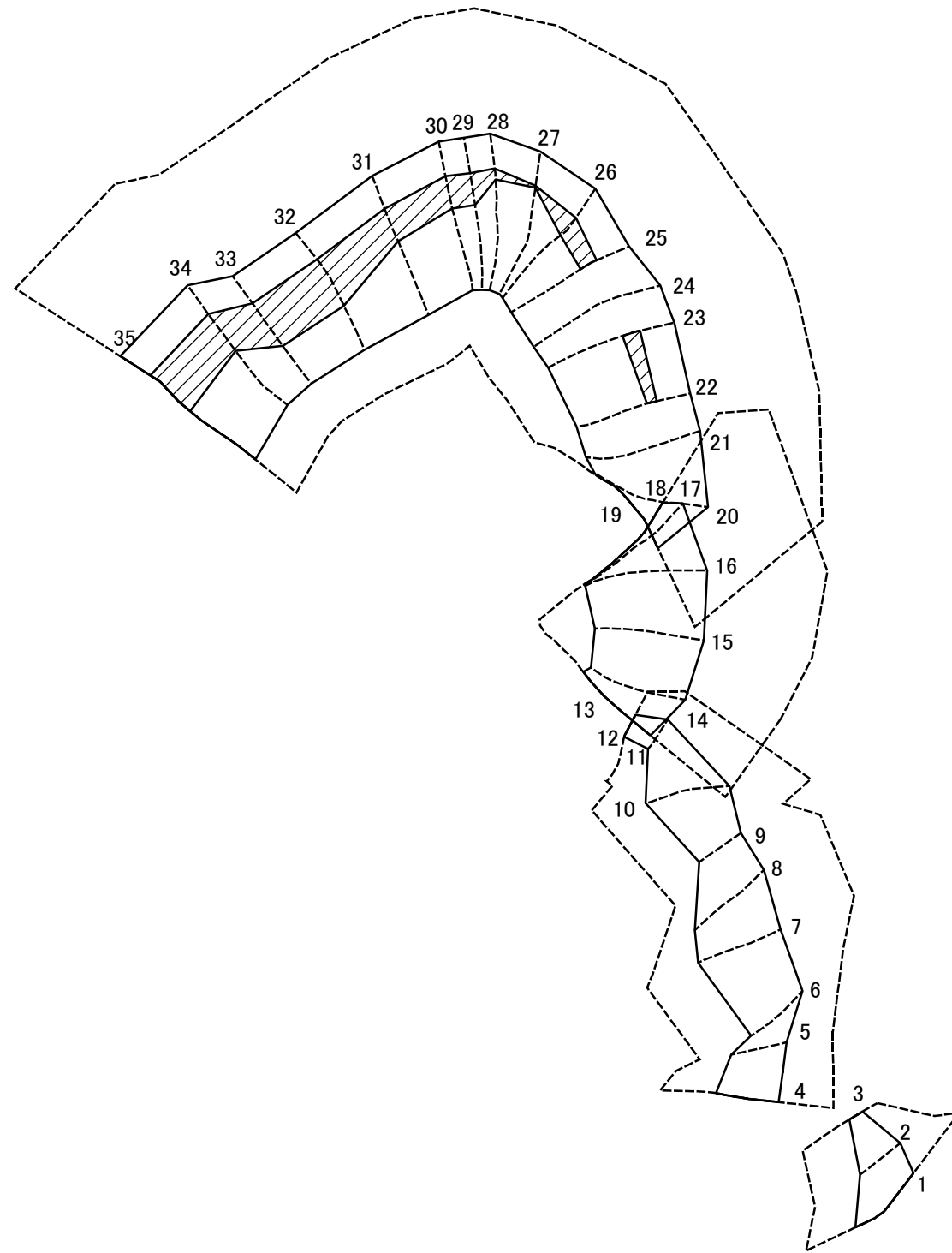
土砂災害警戒区域等の指定の公示に係る図書(その2-2)



図中の数字は横断測線番号を示す

様式-2-2(急) 土砂災害特別警戒区域の区域区分図 (急傾斜地の崩壊に伴う土石等の移動により 建築物の地上部に作用すると想定される力)	土砂災害防止法施行令第二条の基準に該当する区域		N 縮尺 1:2,000	自然現象の種類	急傾斜地の崩壊	箇所番号	I-855
	土砂災害防止法施行令第三条の基準に該当する区域			告示番号	第346号	箇所名	山口1号
	それ以外の区域			告示年月日	平成27年8月4日	所在地	秋田県仙北市西木町 楡木内字山口

土砂災害警戒区域等の指定の公示に係る図書(その2-3)



図中の数字は横断測線番号を示す

様式-2-3(急) 土砂災害特別警戒区域の区域区分図 (急傾斜地の崩壊に伴う土石等の堆積により 建築物の地上部に作用すると想定される力)	土砂災害防止法施行令第二条の基準に該当する区域		N 縮尺 1:2,000	自然現象の種類	急傾斜地の崩壊	箇所番号	I-855
	土砂災害防止法施行令第三条の基準に該当する区域			告示番号	第346号	箇所名	山口1号
	それ以外の区域			告示年月日	平成27年8月4日	所在地	秋田県仙北市西木町 檜木内字山口

土砂災害警戒区域等の指定の公示に係る図書(その3)(案)

横断測線の区間	土石等の移動により建築物の地上部に作用すると想定される力				土石等の堆積により建築物の地上部に作用すると想定される力				横断測線の区間	土石等の移動により建築物の地上部に作用すると想定される力				土石等の堆積により建築物の地上部に作用すると想定される力			
	土石等の(移動)高さが1m以下の場合、土石等の移動による力が100kN/m ² を超える区域		それ以外の区域		土石等の堆積の高さが3mを超える区域		それ以外の区域			土石等の(移動)高さが1m以下の場合、土石等の移動による力が100kN/m ² を超える区域		それ以外の区域		土石等の堆積の高さが3mを超える区域		それ以外の区域	
	力の大きさのうち最大のもの(kN/m ²)	土石等の高さ(m)	力の大きさのうち最大のもの(kN/m ²)	土石等の高さ(m)	力の大きさのうち最大のもの(kN/m ²)	土石等の高さ(m)	力の大きさのうち最大のもの(kN/m ²)	土石等の高さ(m)		力の大きさのうち最大のもの(kN/m ²)	土石等の高さ(m)	力の大きさのうち最大のもの(kN/m ²)	土石等の高さ(m)	力の大きさのうち最大のもの(kN/m ²)	土石等の高さ(m)	力の大きさのうち最大のもの(kN/m ²)	土石等の高さ(m)
1 ~ 2	-	-	100.00	1.00	-	-	11.69	2.31	27 ~ 28	150.64	1.00	100.00	1.00	15.55	3.08	15.16	3.00
2 ~ 3	-	-	99.30	1.00	-	-	10.58	2.09	28 ~ 29	153.08	1.00	100.00	1.00	15.55	3.08	15.16	3.00
3 ~ 4	-	-	-	-	-	-	-	-	29 ~ 30	153.79	1.00	100.00	1.00	15.92	3.15	15.16	3.00
4 ~ 5	-	-	100.00	1.00	-	-	10.51	2.08	30 ~ 31	156.41	1.00	100.00	1.00	16.30	3.23	15.16	3.00
5 ~ 6	-	-	100.00	1.00	-	-	10.39	2.06	31 ~ 32	156.95	1.00	100.00	1.00	17.77	3.51	15.16	3.00
6 ~ 7	122.70	1.00	100.00	1.00	-	-	11.25	2.23	32 ~ 33	156.95	1.00	100.00	1.00	17.98	3.56	15.16	3.00
7 ~ 8	122.70	1.00	100.00	1.00	-	-	11.25	2.23	33 ~ 34	159.68	1.00	100.00	1.00	17.98	3.56	15.16	3.00
8 ~ 9	111.09	1.00	100.00	1.00	-	-	11.91	2.36	34 ~ 35	159.68	1.00	100.00	1.00	16.69	3.30	15.16	3.00
9 ~ 10	127.78	1.00	100.00	1.00	-	-	11.91	2.36	~								
10 ~ 11	-	-	100.00	1.00	-	-	11.72	2.32	~								
11 ~ 12	-	-	86.28	1.00	-	-	9.92	1.96	~								
12 ~ 13	-	-	-	-	-	-	-	-	~								
13 ~ 14	136.65	1.00	100.00	1.00	-	-	13.94	2.76	~								
14 ~ 15	137.90	1.00	100.00	1.00	-	-	13.27	2.63	~								
15 ~ 16	137.90	1.00	100.00	1.00	-	-	13.27	2.63	~								
16 ~ 17	137.65	1.00	100.00	1.00	-	-	12.87	2.55	~								
17 ~ 18	137.65	1.00	100.00	1.00	-	-	12.87	2.55	~								
18 ~ 19	-	-	-	-	-	-	-	-	~								
19 ~ 20	132.78	1.00	100.00	1.00	-	-	12.72	2.52	~								
20 ~ 21	144.70	1.00	100.00	1.00	-	-	13.59	2.69	~								
21 ~ 22	150.79	1.00	100.00	1.00	-	-	15.16	3.00	~								
22 ~ 23	152.32	1.00	100.00	1.00	16.20	3.21	15.16	3.00	~								
23 ~ 24	152.32	1.00	100.00	1.00	-	-	15.16	3.00	~								
24 ~ 25	151.99	1.00	100.00	1.00	-	-	15.16	3.00	~								
25 ~ 26	151.99	1.00	100.00	1.00	15.80	3.13	15.16	3.00	~								
26 ~ 27	151.07	1.00	100.00	1.00	15.80	3.13	15.16	3.00	~								

様式-3(急) 建築物の構造の規制に必要な衝撃に関する事項	自然現象の種類	急傾斜地の崩壊	箇所番号	I - 855
	告示番号	第346号	箇所名	山口1号
	告示年月日	平成27年8月4日	所在地	秋田県仙北市西木町檜木内字山口