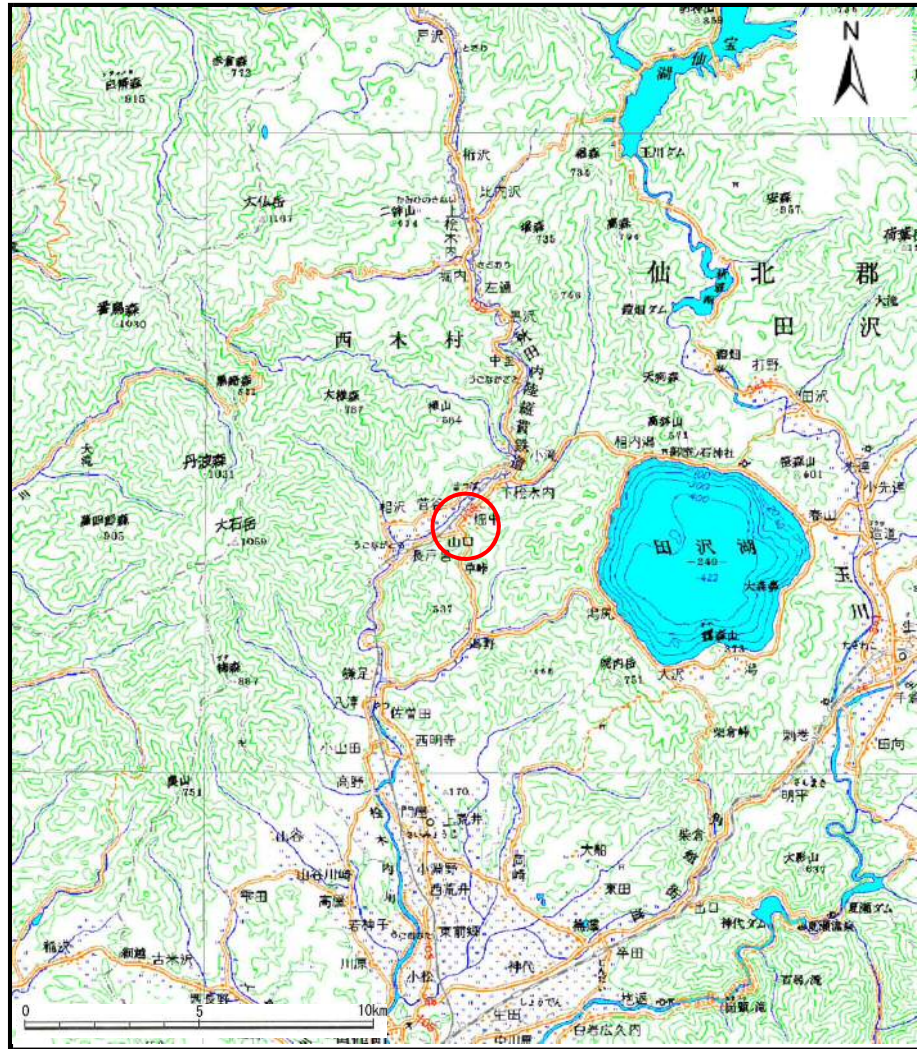
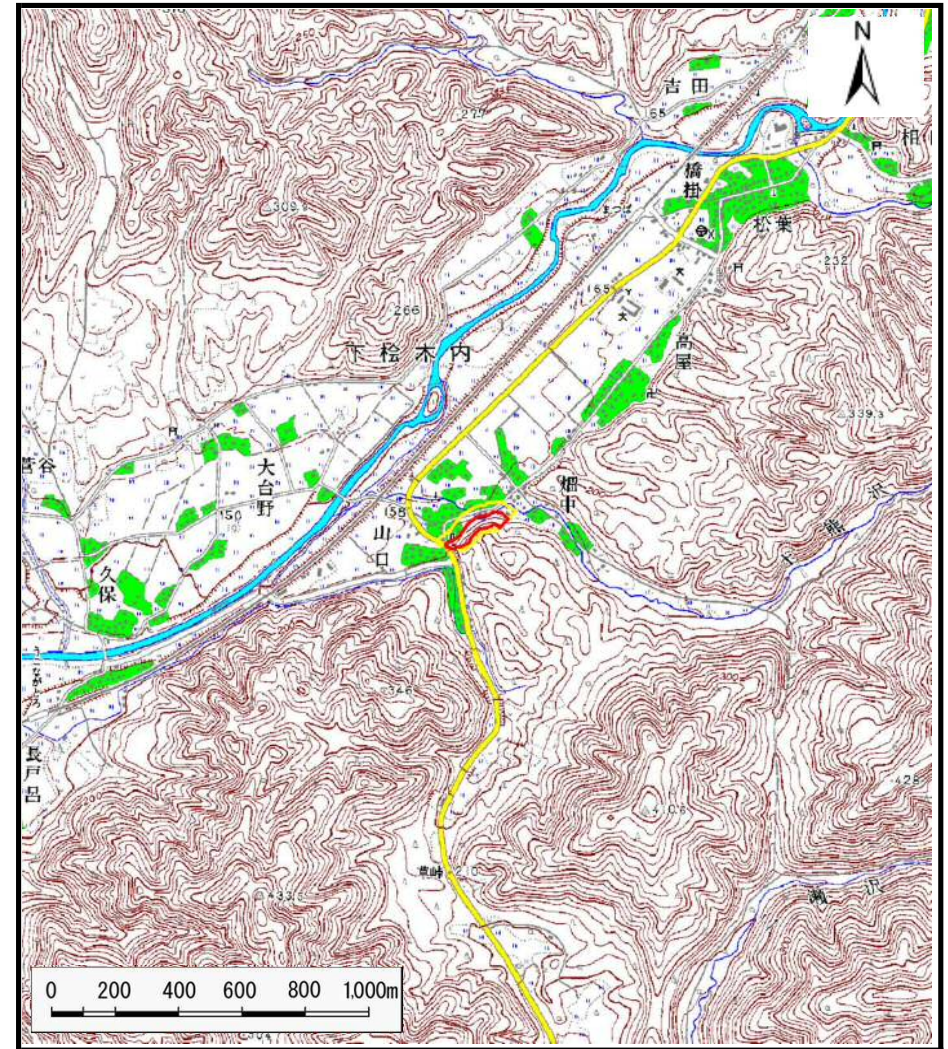


土砂災害警戒区域等の指定の公示に係る図書（その1）



(1/200,000)



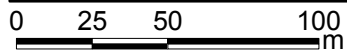
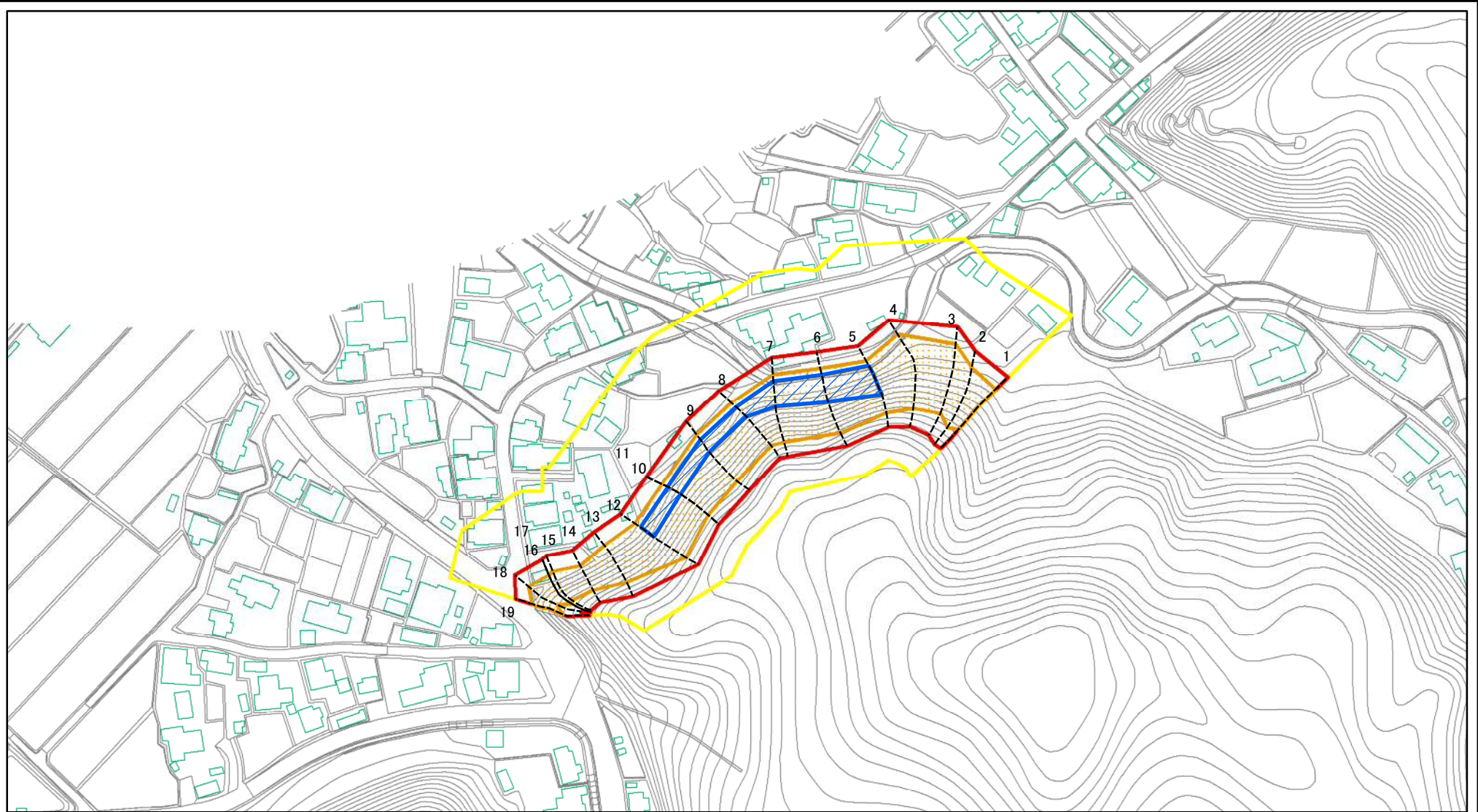
(1/25,000)

様式-1(急)
土砂災害警戒区域・土砂災害特別警戒区域 位置図

自然現象の種類	急傾斜地の崩壊
箇所番号	I-853
箇所名	山口2号
所在地	秋田県仙北市西木町桧木内字畑中及び山口

この地図は、国土地理院長の承認を得て、同院発行の1/200,000地勢図、1/25,000地形図を複製したものである。（承認番号 平27情複、第34号）

土砂災害警戒区域等の指定の公示に係る図書(その2)



図中の数字は横断測線番号を示す

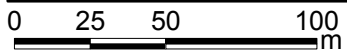
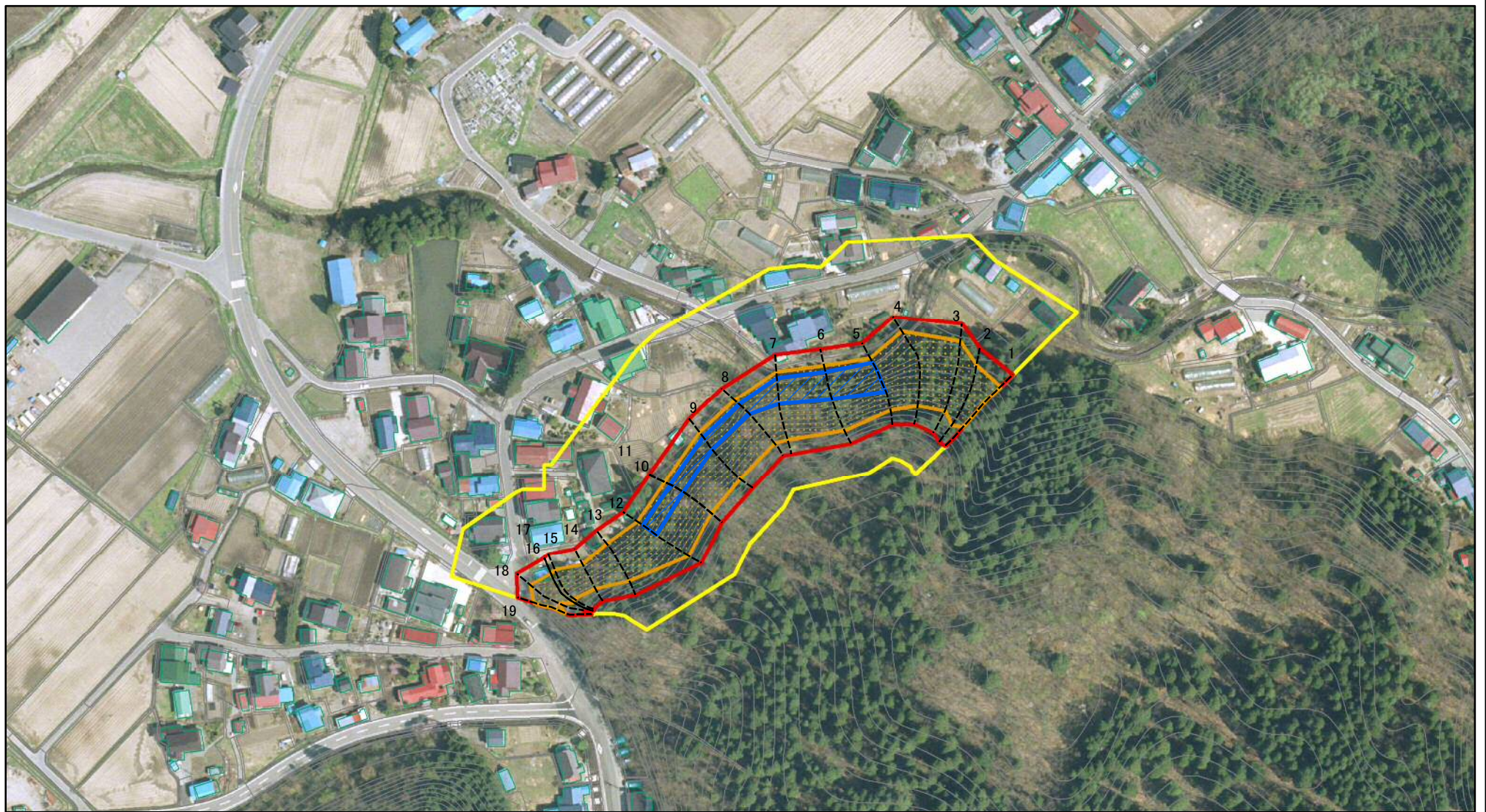
様式-2(急)
土砂災害警戒区域・土砂災害特別警戒区域
区域図(その1)

土砂災害防止法施行令第二条の基準に該当する区域	
土砂災害防止法 施行令第三条の 基準に該当する 区域	
土砂等の(移動)高さが1m以下の場合、 土砂等の移動による力が100kN/mを超える区域	
土砂等の堆積の高さが3mを超える区域	
それ以外の区域	

N
縮尺
1:2,500

自然現象の種類	急傾斜地の崩壊	箇所番号	I-853
告示番号	第346号	箇所名	山口2号
告示年月日	平成27年8月4日	所在地	秋田県仙北市西木町 榎木内宇畑中及び山口

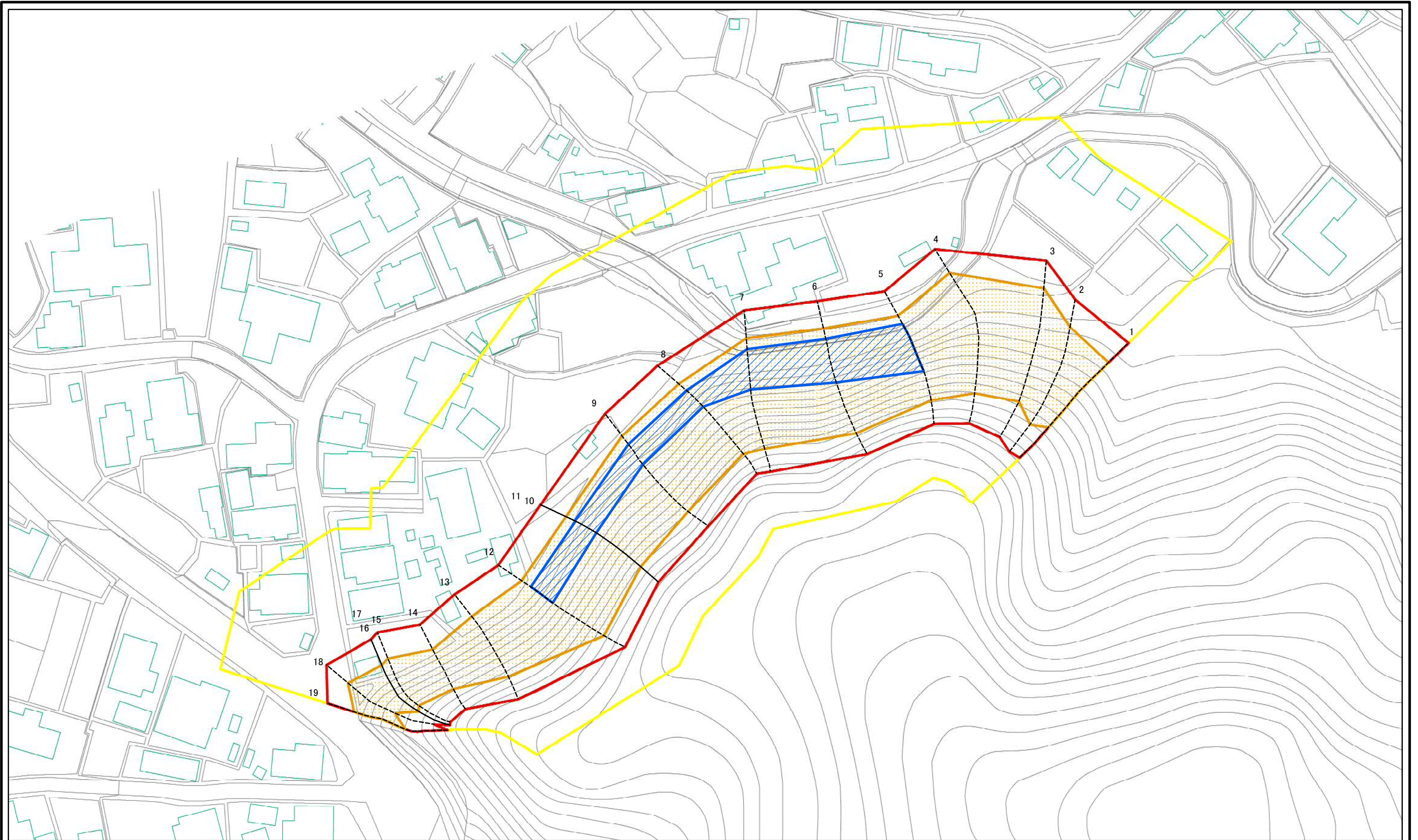
土砂災害警戒区域等の指定の公示に係る図書(その2)



図中の数字は横断測線番号を示す

様式-2(急) 土砂災害警戒区域・土砂災害特別警戒区域 区域図(その1)	土砂災害防止法施行令第二条の基準に該当する区域		N 縮尺 1:2,500	自然現象の種類	急傾斜地の崩壊	箇所番号	I-853
	土砂災害防止法施行令第三条の基準に該当する区域			告示番号	第346号	箇所名	山口2号
	土砂等の(移動)高さが1m以下の場合、土砂等の移動による力が100kN/mを超える区域		告示年月日	平成27年8月4日	所在地	秋田県仙北市西木町 松木内宇畑中及び山口	
	土砂等の堆積の高さが3mを超える区域						
それ以外の区域							

土砂災害警戒区域等の指定の公示に係る図書(その2-1)



図中の数字は横断測線番号を示す

様式-2-1(急)
土砂災害警戒区域・土砂災害特別警戒区域
区域図(その2)

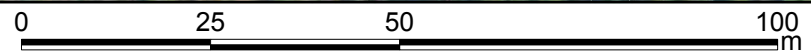
土砂災害防止法施行令第二条の基準に該当する区域	
土砂災害防止法施行令第三条の基準に該当する区域	
土砂等の(移動)高さが1m以下の場合、土砂等の移動による力が100kN/mを超える区域	
土砂等の堆積の高さが3mを超える区域	
それ以外の区域	

縮尺	1:1,000
----	---------

自然現象の種類	急傾斜地の崩壊
告示番号	第346号
告示年月日	平成27年8月4日

箇所番号	I-853
箇所名	山口2号
所在地	秋田県仙北市西木町 桧木内字畑中及び山口

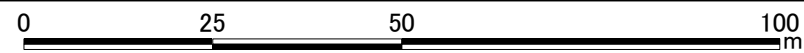
土砂災害警戒区域等の指定の公示に係る図書(その2-1)



図中の数字は横断測線番号を示す

様式-2-1(急) 土砂災害警戒区域・土砂災害特別警戒区域 区域図(その2)	土砂災害防止法施行令第二条の基準に該当する区域		縮尺 1:1,000	自然現象の種類	急傾斜地の崩壊	箇所番号	I-853	
	土砂災害防止法施行令第三条の基準に該当する区域			告示番号	第346号	箇所名	山口2号	
	土砂等の(移動)高さが1m以下の場合、土砂等の移動による力が100kN/mを超える区域			告示年月日	平成27年8月4日	所在地	秋田県仙北市西木町 桧木内字畑中及び山口	
	土砂等の堆積の高さが3mを超える区域							
	それ以外の区域							

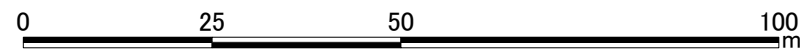
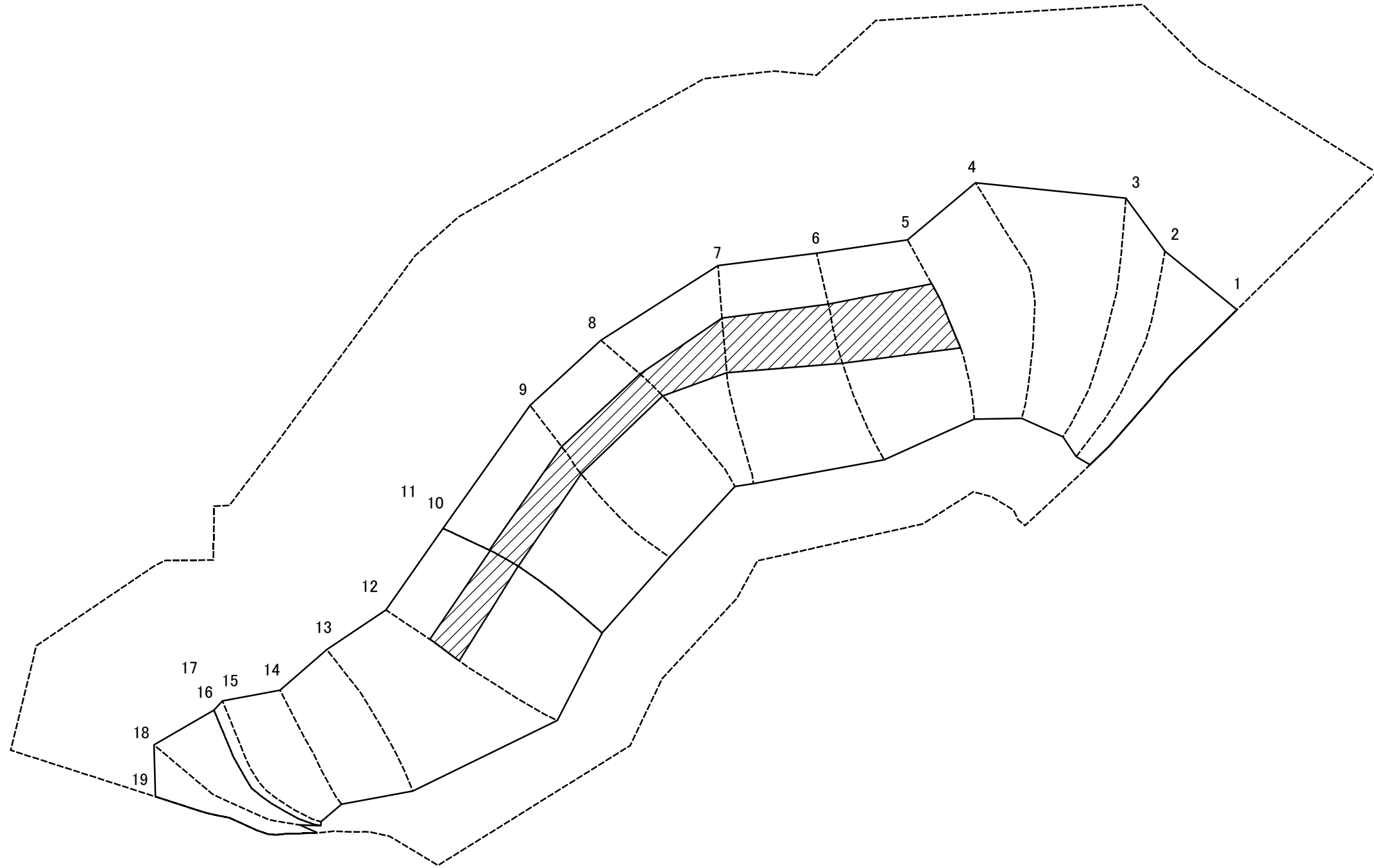
土砂災害警戒区域等の指定の公示に係る図書(その2-2)



図中の数字は横断測線番号を示す

様式-2-2(急) 土砂災害特別警戒区域の区域区分図 (急傾斜地の崩壊に伴う土石等の移動により 建築物の地上部に作用すると想定される力)	土砂災害防止法施行令第二条の基準に該当する区域		N 縮尺 1:1,000	自然現象の種類	急傾斜地の崩壊	箇所番号	I-853
	土砂災害防止法施行令第三条の基準に該当する区域			告示番号	第346号	箇所名	山口2号
	それ以外の区域			告示年月日	平成27年8月4日	所在地	秋田県仙北市西木町 桧木内字畑中及び山口

土砂災害警戒区域等の指定の公示に係る図書(その2-3)



図中の数字は横断測線番号を示す

様式-2-3(急) 土砂災害特別警戒区域の区域区分図 (急傾斜地の崩壊に伴う土石等の堆積により 建築物の地上部に作用すると想定される力)	土砂災害防止法施行令第二条の基準に該当する区域		N 縮尺 1:1,000	自然現象の種類	急傾斜地の崩壊	箇所番号	I-853
	土砂災害防止法施行令第三条の基準に該当する区域			告示番号	第346号	箇所名	山口2号
	それ以外の区域			告示年月日	平成27年8月4日	所在地	秋田県仙北市西木町 楡木内字畑中及び山口

土砂災害警戒区域等の指定の公示に係る図書(その3)(案)

横断測線の区間	土石等の移動により建築物の地上部に作用すると想定される力				土石等の堆積により建築物の地上部に作用すると想定される力				横断測線の区間	土石等の移動により建築物の地上部に作用すると想定される力				土石等の堆積により建築物の地上部に作用すると想定される力			
	土石等の(移動)高さが1m以下の場合、土石等の移動による力が100kN/m ² を超える区域		それ以外の区域		土石等の堆積の高さが3mを超える区域		それ以外の区域			土石等の(移動)高さが1m以下の場合、土石等の移動による力が100kN/m ² を超える区域		それ以外の区域		土石等の堆積の高さが3mを超える区域		それ以外の区域	
	力の大きさのうち最大のもの(kN/m ²)	土石等の高さ(m)	力の大きさのうち最大のもの(kN/m ²)	土石等の高さ(m)	力の大きさのうち最大のもの(kN/m ²)	土石等の高さ(m)	力の大きさのうち最大のもの(kN/m ²)	土石等の高さ(m)		力の大きさのうち最大のもの(kN/m ²)	土石等の高さ(m)	力の大きさのうち最大のもの(kN/m ²)	土石等の高さ(m)	力の大きさのうち最大のもの(kN/m ²)	土石等の高さ(m)	力の大きさのうち最大のもの(kN/m ²)	土石等の高さ(m)
1 ~ 2	139.32	1.00	100.00	1.00	-	-	14.31	2.83	~								
2 ~ 3	139.32	1.00	100.00	1.00	-	-	14.40	2.85	~								
3 ~ 4	146.79	1.00	100.00	1.00	-	-	15.15	3.00	~								
4 ~ 5	155.04	1.00	100.00	1.00	-	-	15.16	3.00	~								
5 ~ 6	159.10	1.00	100.00	1.00	17.79	3.52	15.16	3.00	~								
6 ~ 7	159.10	1.00	100.00	1.00	17.18	3.40	15.16	3.00	~								
7 ~ 8	157.80	1.00	100.00	1.00	16.61	3.29	15.16	3.00	~								
8 ~ 9	153.81	1.00	100.00	1.00	16.49	3.26	15.16	3.00	~								
9 ~ 10	154.53	1.00	100.00	1.00	17.04	3.37	15.16	3.00	~								
10 ~ 11	154.53	1.00	100.00	1.00	17.04	3.37	15.16	3.00	~								
11 ~ 12	155.07	1.00	100.00	1.00	16.46	3.26	15.16	3.00	~								
12 ~ 13	155.07	1.00	100.00	1.00	-	-	15.16	3.00	~								
13 ~ 14	145.23	1.00	100.00	1.00	-	-	13.95	2.76	~								
14 ~ 15	136.02	1.00	100.00	1.00	-	-	12.85	2.54	~								
15 ~ 16	129.39	1.00	100.00	1.00	-	-	11.12	2.20	~								
16 ~ 17	129.39	1.00	100.00	1.00	-	-	12.68	2.51	~								
17 ~ 18	129.36	1.00	100.00	1.00	-	-	12.68	2.51	~								
18 ~ 19	122.89	1.00	100.00	1.00	-	-	12.31	2.44	~								
~									~								
~									~								
~									~								
~									~								
~									~								
~									~								
~									~								
~									~								
~									~								
~									~								
~									~								
~									~								

様式-3(急) 建築物の構造の規制に必要な衝撃に関する事項	自然現象の種類	急傾斜地の崩壊	箇所番号	I - 853
	告示番号	第346号	箇所名	山口2号
	告示年月日	平成27年8月4日	所在地	秋田県仙北市西木町 桜木内字畑中及び山口