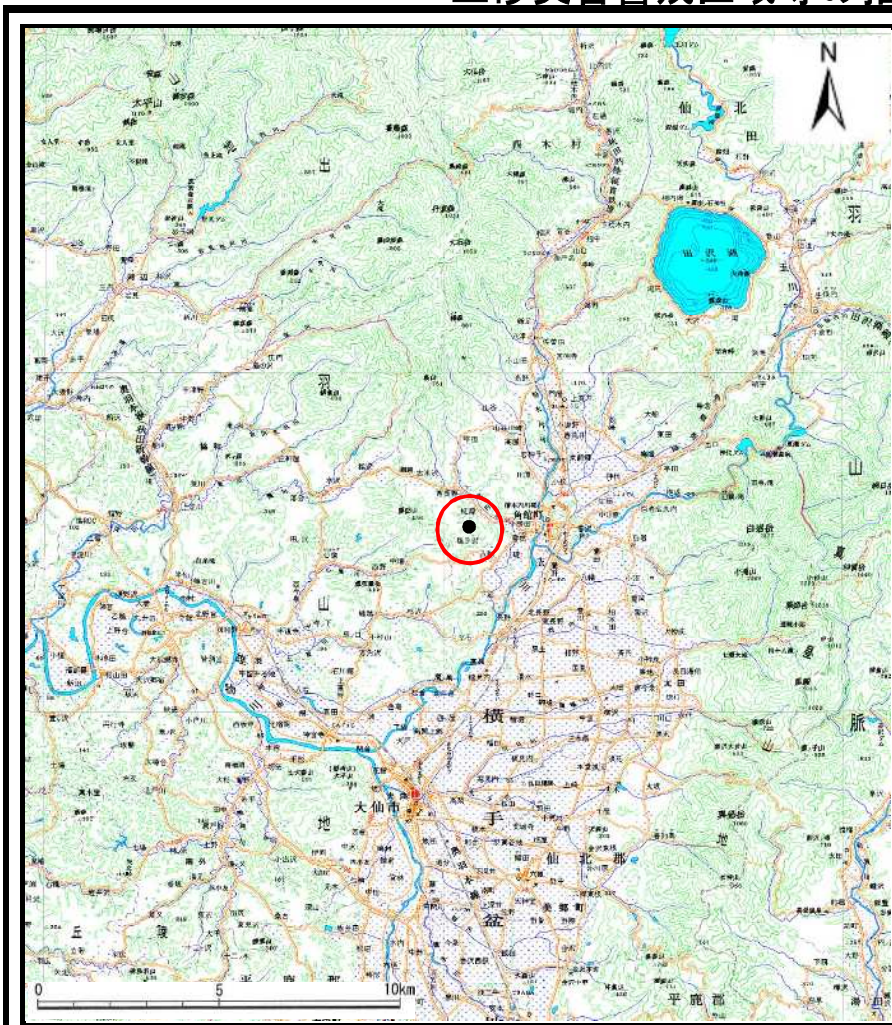
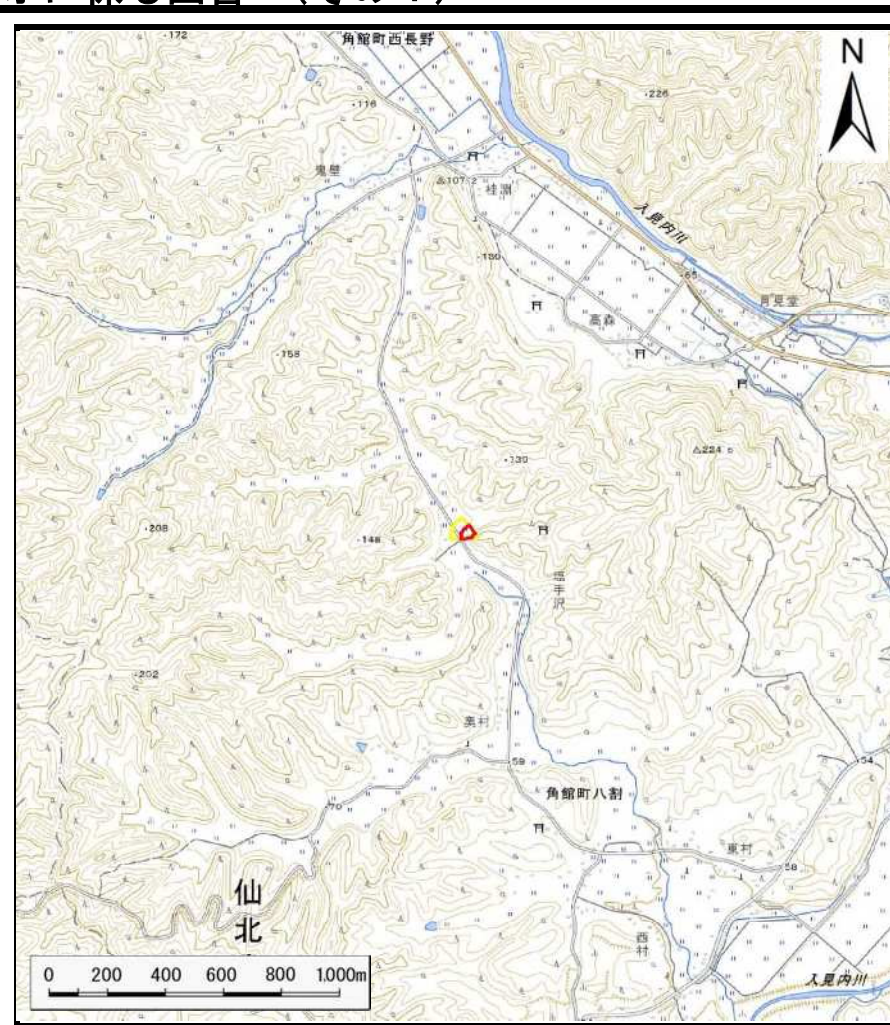


# 土砂災害警戒区域等の指定の公示に係る図書（その1）



(1/200,000)

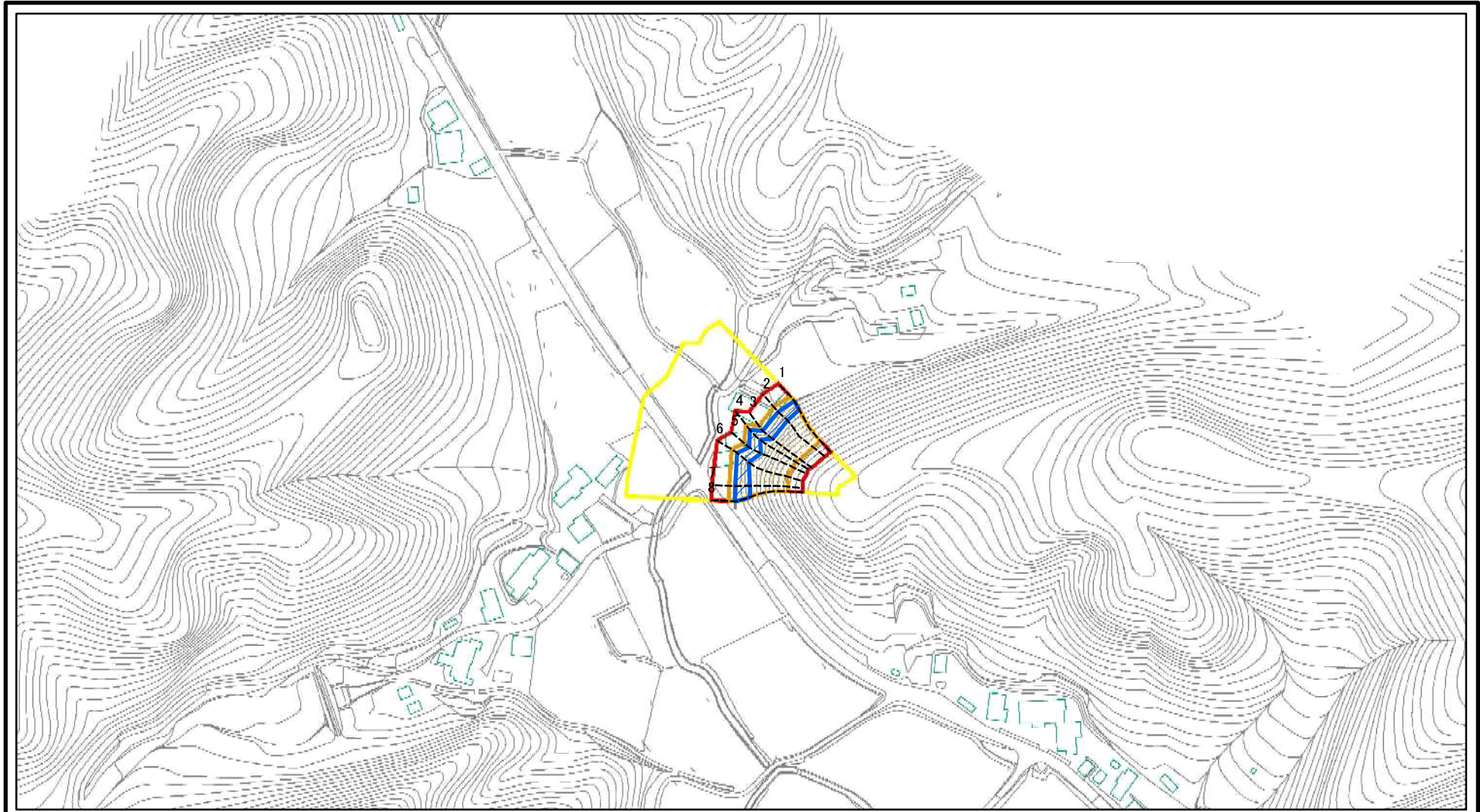


(1/25,000)

様式-1(急) 土砂災害警戒区域・土砂災害特別警戒区域 位置図	自然現象の種類	急傾斜地の崩壊
	箇所番号	Ⅱ-1197
	箇所名	猿田沢
	所在地	秋田県仙北市角館町八割字猿田沢、塩手沢

この地図は、国土地理院長の承認を得て、同院発行の電子地形図25,000及び電子地形図200,000を複製したものである。(承認番号R1JHf1131)

# 土砂災害警戒区域等の指定の公示に係る図書(その2)



0 25 50 100  
m

図中の数字は横断測線番号を示す

<b>様式-2(急)</b> 土砂災害警戒区域・土砂災害特別警戒区域 区域図(その1)	土砂災害防止法施行令第二条の基準に該当する区域		N 縮尺 1:2,500	自然現象の種類	急傾斜地の崩壊	箇所番号	II-1197
	土砂災害防止法施行令第三条の基準に該当する区域			告示番号	第250号	箇所名	猿田沢
	土砂等の(移動)高さが1m以下の場合、土砂等の移動による力が100kN/mを超える区域			告示年月日	令和2年6月2日	所在地	秋田県仙北市角館町八割字猿田沢、塩手沢
	土砂等の堆積の高さが3mを超える区域						
	それ以外の区域						

# 土砂災害警戒区域等の指定の公示に係る図書(その2)



0 25 50 100  
m

図中の数字は横断測線番号を示す

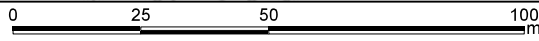
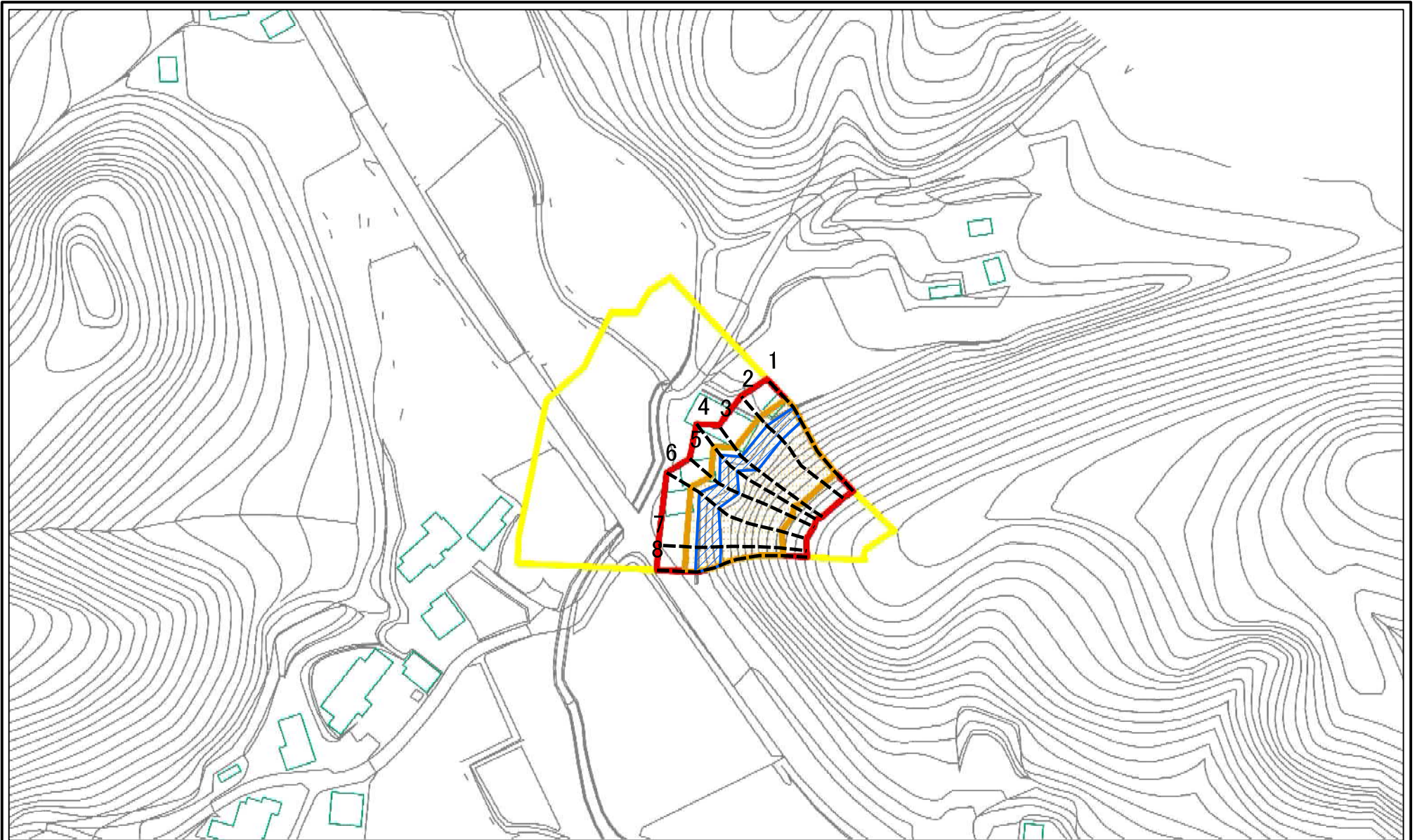
様式-2(急)  
土砂災害警戒区域・土砂災害特別警戒区域  
区域図(その1)

土砂災害防止法施行令第二条の基準に該当する区域	
土砂災害防止法施行令第三条の基準に該当する区域	
それ以外の区域	

	縮尺 1:2,500

自然現象の種類	急傾斜地の崩壊	箇所番号	II-1197
告示番号	第250号	箇所名	猿田沢
告示年月日	令和2年6月2日	所在地	秋田県仙北市角館町八割字猿田沢、塩手沢

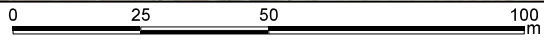
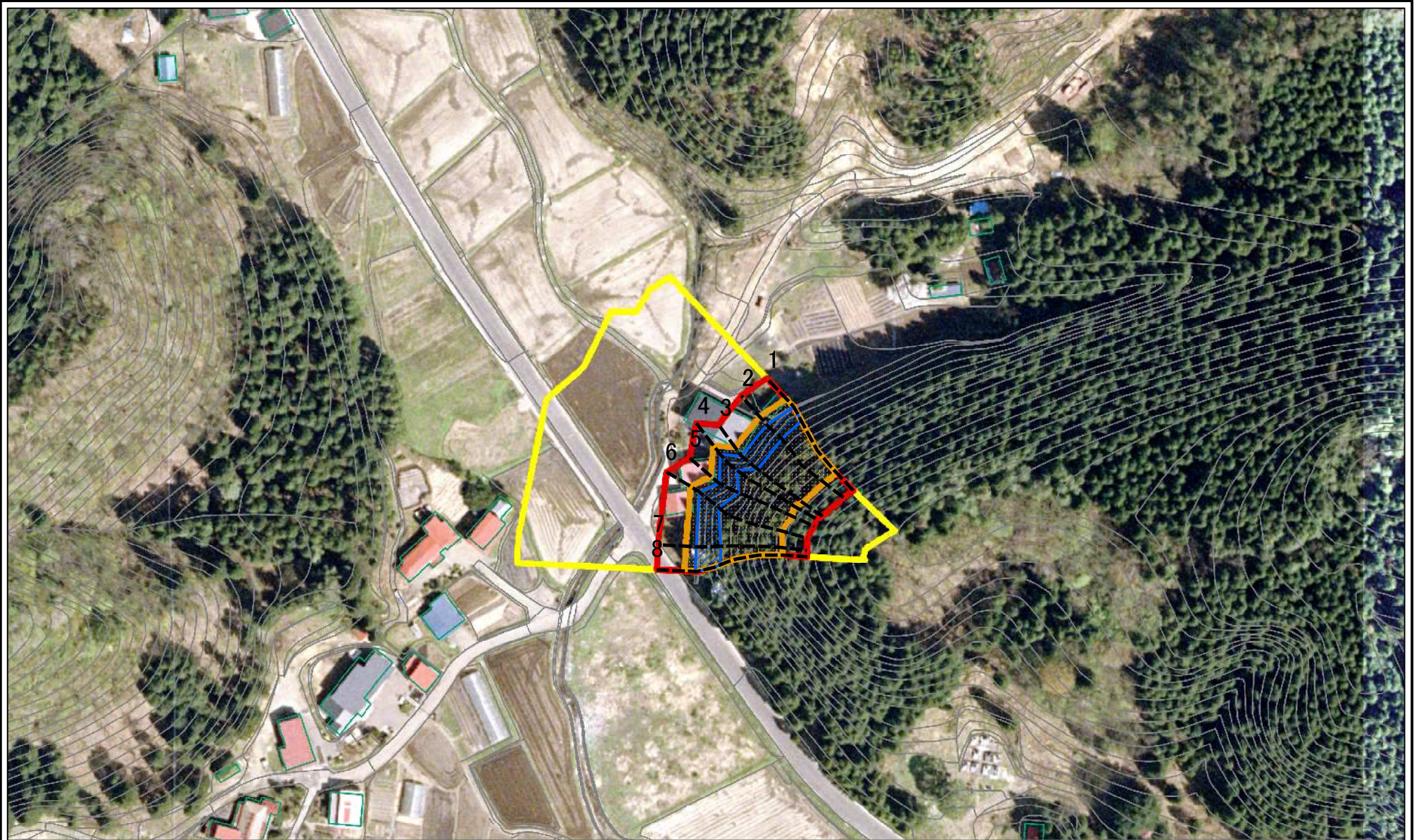
土砂災害警戒区域等の指定の公示に係る図書(その2-1)



図中の数字は横断測線番号を示す

様式-2-1(急) 土砂災害警戒区域・土砂災害特別警戒区域図(その2)	土砂災害防止法施行令第二条の基準に該当する区域		N 縮尺 1:1,000	自然現象の種類	急傾斜地の崩壊	箇所番号	II-1197
	土砂災害防止法施行令第三条の基準に該当する区域			告示番号	第250号	箇所名	猿田沢
	土砂等の(移動)高さが1m以下の場合、土砂等の移動による力が100kN/mを超える区域			告示年月日	令和2年6月2日	所在地	秋田県仙北市角館町八割字猿田沢、塩平沢
	土砂等の堆積の高さが3mを超える区域						
	それ以外の区域						

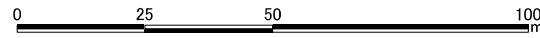
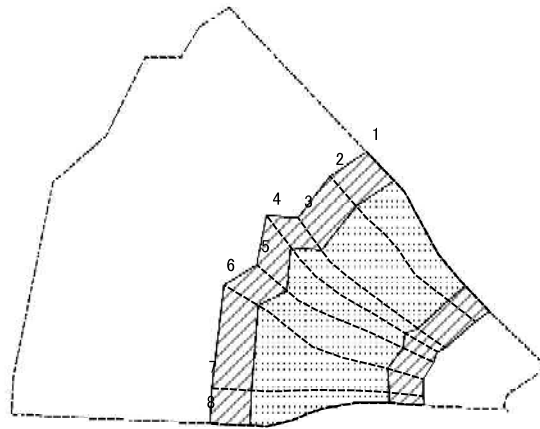
土砂災害警戒区域等の指定の公示に係る図書(その2-1)



図中の数字は横断測線番号を示す

様式-2-1(急) 土砂災害警戒区域・土砂災害特別警戒区域 区域図(その2)	土砂災害防止法施行令第2条の基準に該当する区域		自然現象の種類 急傾斜地の崩壊 箇所番号 II-1197	土砂災害防止法施行令第3条の基準に該当する区域		告示番号 第250号 告示年月日 令和2年6月2日	土砂災害防止法施行令第3条の基準に該当する区域		縮尺 1:1,000	土砂等の(移動)高さが1m以下の場合、土砂等の移動による力が100kN/mを超える区域		箇所名	猿田沢
	土砂災害防止法施行令第3条の基準に該当する区域			土砂等の堆積の高さが3mを超える区域			所在地	秋田県仙北市角館町八割字猿田沢、塩平沢					
	それ以外の区域			それ以外の区域									

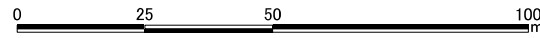
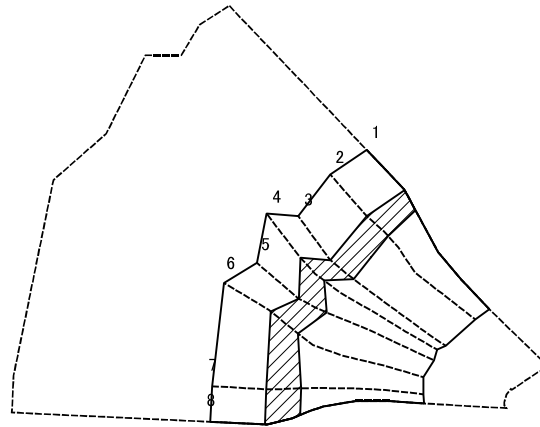
土砂災害警戒区域等の指定の公示に係る図書(その2-2)



図中の数字は横断測線番号を示す

様式-2-2(急) 土砂災害特別警戒区域の区域区分図 (急傾斜地の崩壊に伴う土石等の移動により 建築物の地上部に作用すると想定される力)	土砂災害防止法施行令第二象の基準に該当する区域		N 縮尺 1:1,000	自然現象の種類	急傾斜地の崩壊	箇所番号	II-1197
	土砂災害防止法施行令第三象の基準に該当する区域			告示番号	第250号	箇所名	猿田沢
	それ以外の区域			告示年月日	令和2年6月2日	所在地	秋田県仙北市角館町八割字猿田沢、塩手沢

土砂災害警戒区域等の指定の公示に係る図書(その2-3)



図中の数字は横断測線番号を示す

様式-2-3(急) 土砂災害特別警戒区域の区域区分図 (急傾斜地の崩壊に伴う土石等の堆積により 建築物の地上部に作用すると想定される力)	土砂災害防止法施行令第二条の基準に該当する区域	<input type="checkbox"/>	N 縮尺 1:1,000	自然現象の種類	急傾斜地の崩壊	箇所番号	II-1197
	土砂災害防止法施行令第三条の基準に該当する区域	<input checked="" type="checkbox"/>		告示番号	第250号	箇所名	猿田沢
	それ以外の区域	<input type="checkbox"/>		告示年月日	令和2年6月2日	所在地	秋田県仙北市角館町八割字猿田沢、塩手沢

