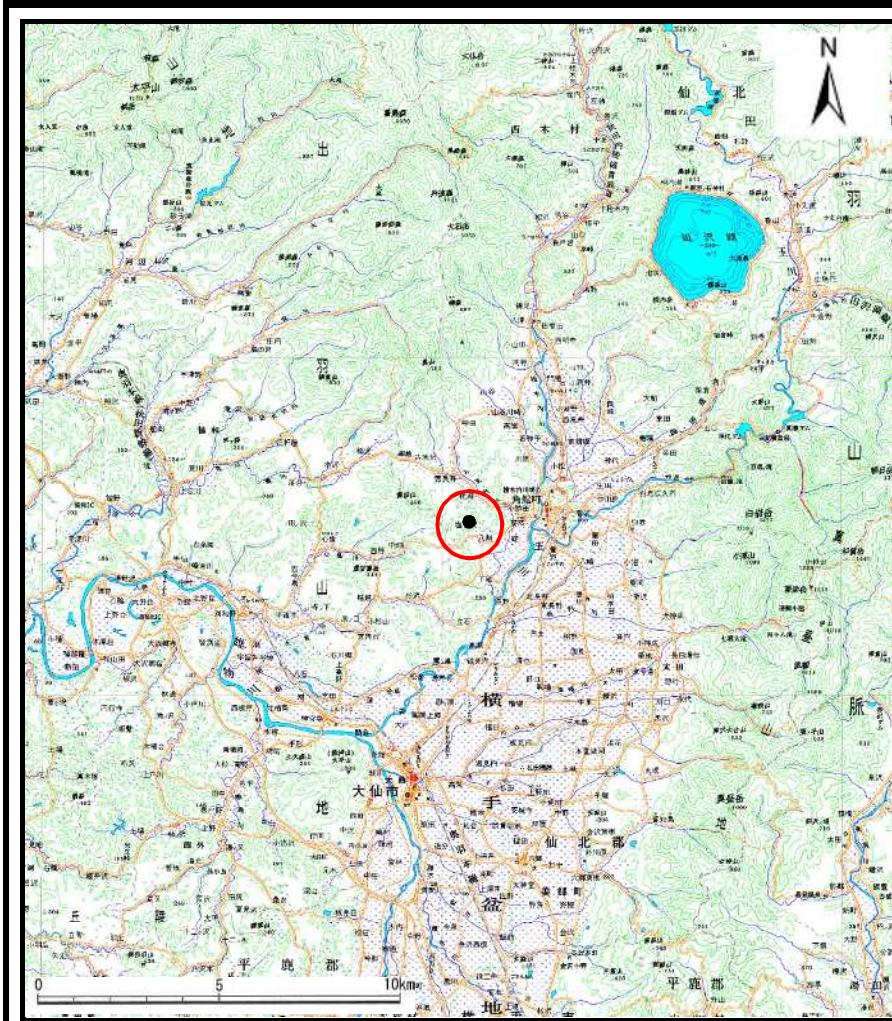
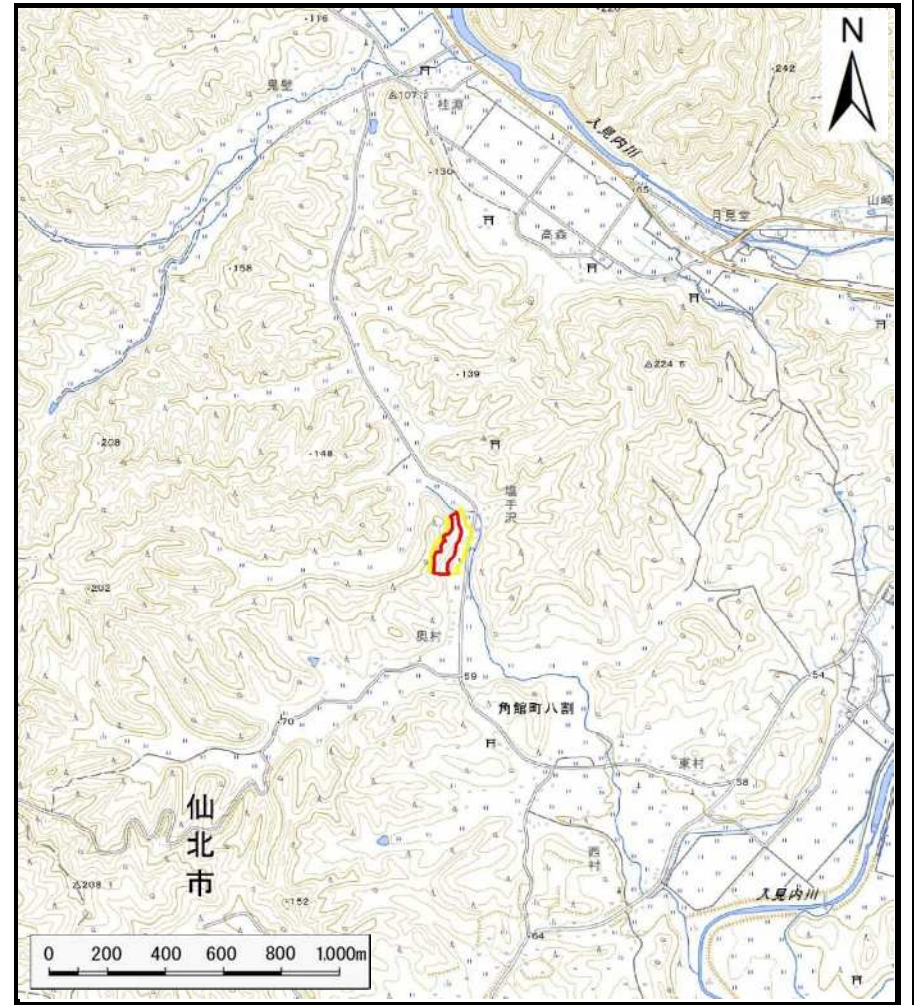


# 土砂災害警戒区域等の指定の公示に係る図書（その1）



(1/200,000)



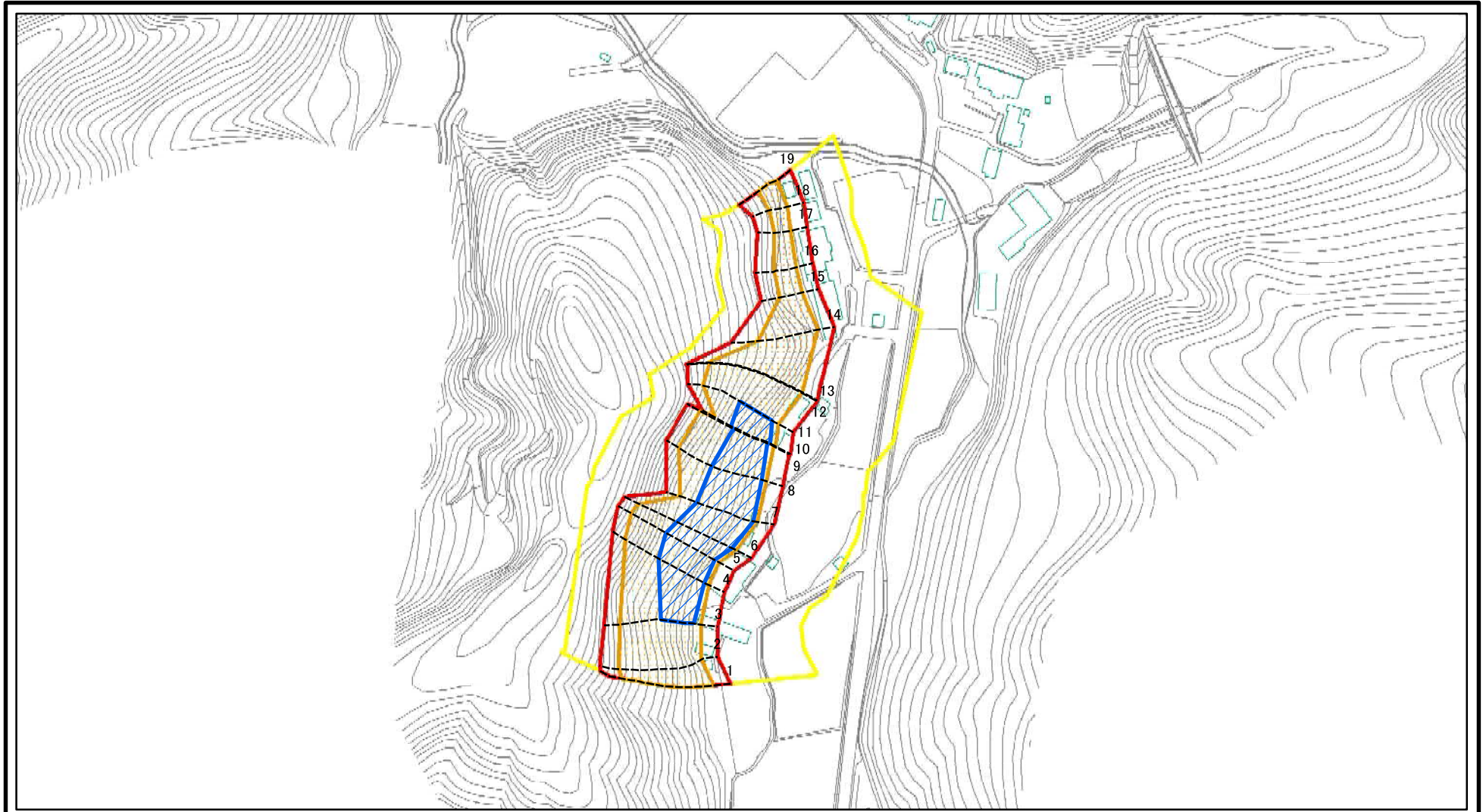
(1/25,000)

|                                    |         |                 |
|------------------------------------|---------|-----------------|
| 様式-1(急)<br>土砂災害警戒区域・土砂災害特別警戒区域 位置図 | 自然現象の種類 | 急傾斜地の崩壊         |
|                                    | 箇所番号    | Ⅱ-1195          |
|                                    | 箇所名     | 塩手沢             |
|                                    | 所在地     | 秋田県仙北市角館町八割字塩手沢 |






この地図は、国土地理院長の承認を得て、同院発行の電子地形図25,000及び電子地形図200,000を複製したものである。(承認番号R1JHf1131)



# 土砂災害警戒区域等の指定の公示に係る図書(その2)

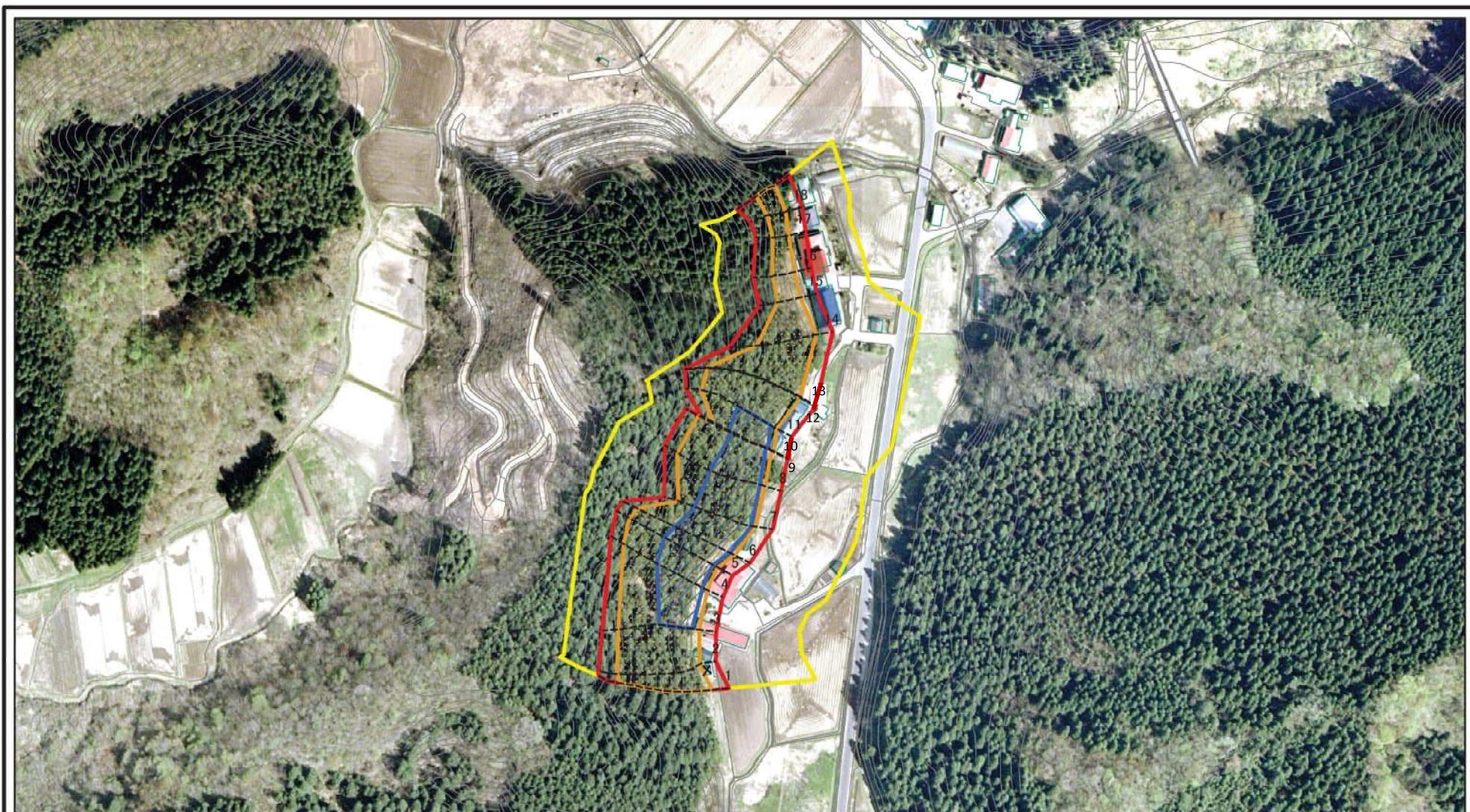


図中の数字は横断測線番号を示す

|  |   |   |                    |         |          |      |                 |
|--|---|---|--------------------|---------|----------|------|-----------------|
| 様式-2(急)<br>土砂災害警戒区域・土砂災害特別警戒区域<br>区域図(その1) | 土砂災害防止法施行令第二条の基準に該当する区域                     |  | N<br>縮尺<br>1:2,500 | 自然現象の種類 | 急傾斜地の崩壊  | 箇所番号 | II-1195         |
|  | 土砂災害防止法施行令第三条の基準に該当する区域                     |  |                    | 告示番号    | 第250号    | 箇所名  | 塩手沢             |
|  | 土砂等の(移動)高さが1m以下の場合、土砂等の移動による力が100kN/mを超える区域 |  |                    | 告示年月日   | 令和2年6月2日 | 所在地  | 秋田県仙北市角館町八割字塩手沢 |
|  | 土砂等の堆積の高さが3mを超える区域                          |  |                    |         |          |      |                 |
|  | それ以外の区域                                     |  |                    |         |          |      |                 |



# 土砂災害警戒区域等の指定の公示に係る図書(その2)



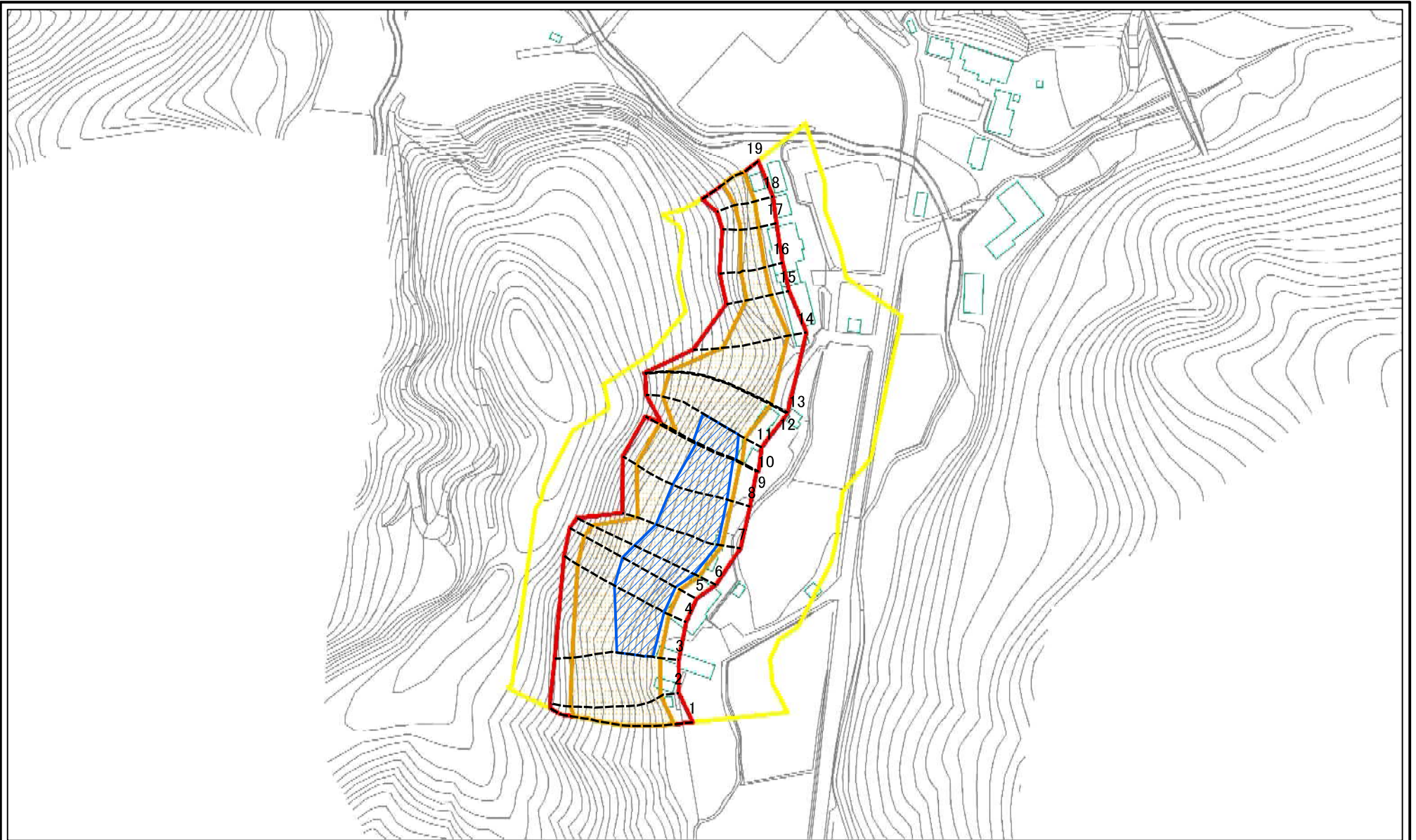
0 25 50 100  
m

図中の数字は横断測線番号を示す

|  |   |  |                    |         |          |      |                 |
|--|---|--|--------------------|---------|----------|------|-----------------|
| 様式-2(急)<br>土砂災害警戒区域・土砂災害特別警戒区域<br>区域図(その1) | 土砂災害防止法施行令第二条の基準に該当する区域                     |  | N<br>縮尺<br>1:2,500 | 自然現象の種類 | 急傾斜地の崩壊  | 箇所番号 | II-1195         |
|  | 土砂災害防止法施行令第三条の基準に該当する区域                     |  |                    | 告示番号    | 第250号    | 箇所名  | 塩手沢             |
|  | 土砂等の(移動)高さが1m以下の場合、土砂等の移動による力が100kN/mを超える区域 |  |                    | 告示年月日   | 令和2年6月2日 | 所在地  | 秋田県仙北市角館町八割字塩手沢 |
|  | 土砂等の堆積の高さが3mを超える区域                          |  |                    |         |          |      |                 |
|  | それ以外の区域                                     |  |                    |         |          |      |                 |



土砂災害警戒区域等の指定の公示に係る図書(その2-1)



図中の数字は横断測線番号を示す

様式-2-1(急)  
土砂災害警戒区域・土砂災害特別警戒区域  
区域図(その2)

土砂災害防止法施行令第二条の基準に該当する区域  
土砂災害防止法  
施行令第三条の  
基準に該当する  
区域  
それ以外の区域

縮尺  
1:1,500

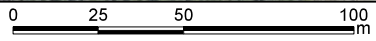
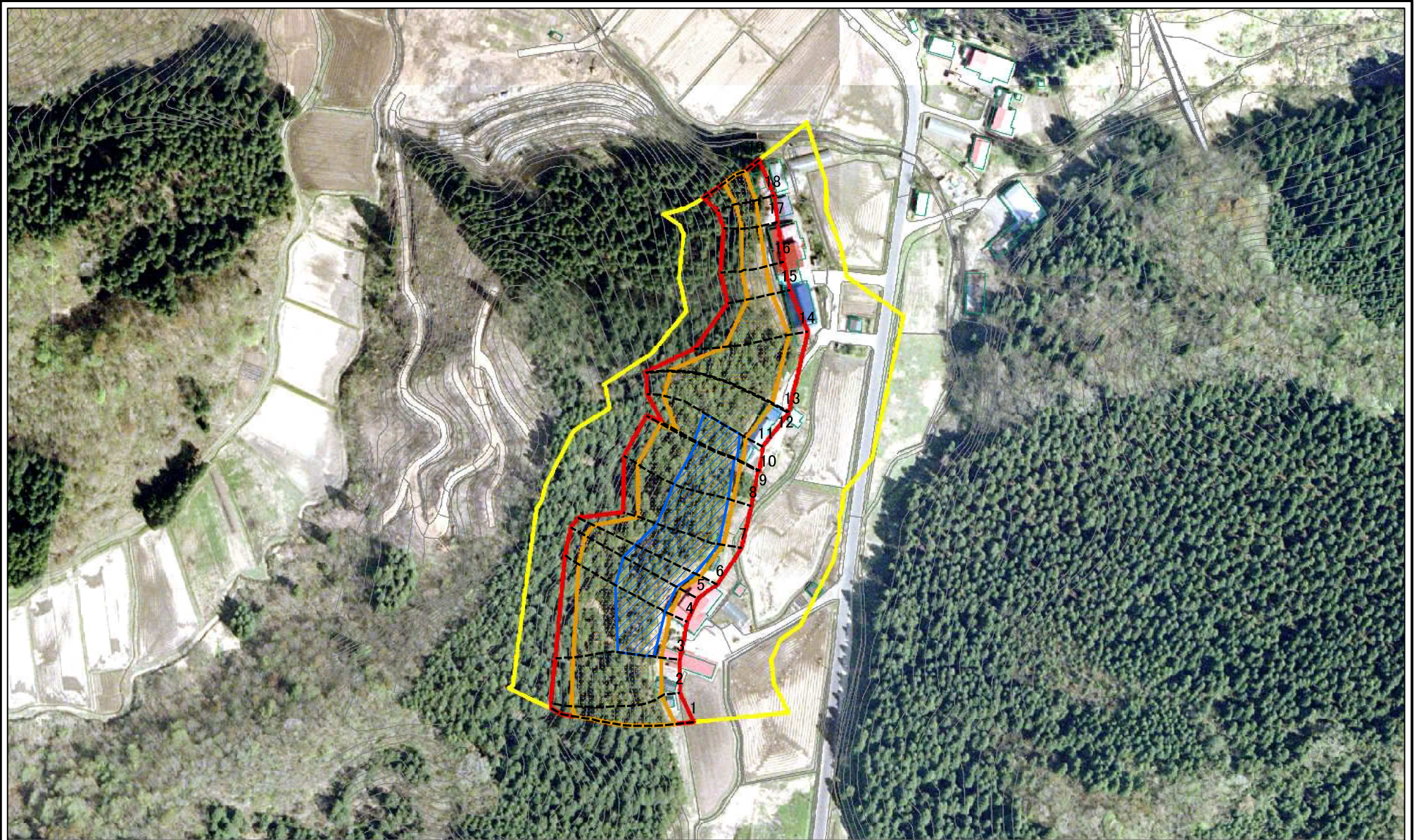
告示番号  
告示年月日

告示番号  
令和2年6月2日

自然現象  
の種類  
急傾斜地の崩壊  
箇所番号  
II-1195  
箇所名  
塩手沢  
所在地  
秋田県仙北市角館町八割字塩手沢



土砂災害警戒区域等の指定の公示に係る図書(その2-1)

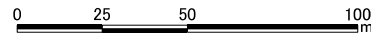
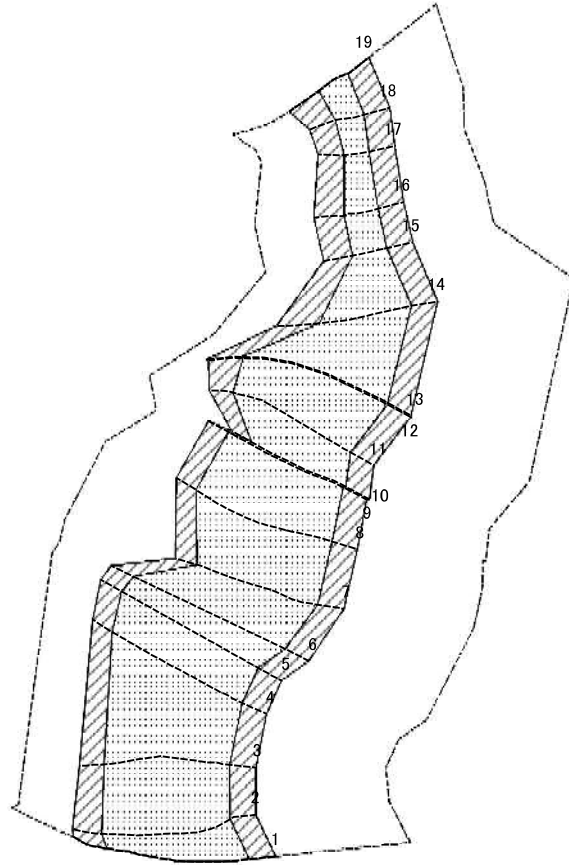


図中の数字は横断測線番号を示す

|  |  |  |                    |          |         |                 |         |
|--|--|--|--------------------|----------|---------|-----------------|---------|
| 様式-2-1(急)<br>土砂災害警戒区域・土砂災害特別警戒区域<br>区域図(その2) | 土砂災害防止法施行令第2条の基準に該当する区域                    |  | N<br>縮尺<br>1:1,500 | 自然現象の種類  | 急傾斜地の崩壊 | 箇所番号            | II-1195 |
|  | 土砂災害防止法施行令第3条の基準に該当する区域                    |  |                    | 告示番号     | 第250号   | 箇所名             | 塩手沢     |
|  | 土砂等の(移動)高さが1m以下の場合、土石等の移動による力が100kN/mを超え区域 |  | 告示年月日              | 令和2年6月2日 | 所在地     | 秋田県仙北市角館町八割字塩手沢 |         |
|  | 土砂等の堆積の高さが3mを超える区域                         |  |                    |          |         |                 |         |
|  | それ以外の区域                                    |  |                    |          |         |                 |         |



土砂災害警戒区域等の指定の公示に係る図書(その2-2)



図中の数字は横断測線番号を示す

様式-2-2(急)  
土砂災害特別警戒区域の区域区分図  
(急傾斜地の崩壊に伴う土石等の移動により  
建築物の地上部に作用すると想定される力)

土砂災害防止法施行令第二象の基準に該当する区域  
土砂災害防止法  
施行令第三象の  
基準に該当する  
区域  
土石等の(移動)高さが1m以下の場合、  
土石等の移動による力が100kN/mを超える区域  
それ以外の区域

縮尺  
1:1,500

告示年月日

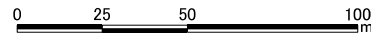
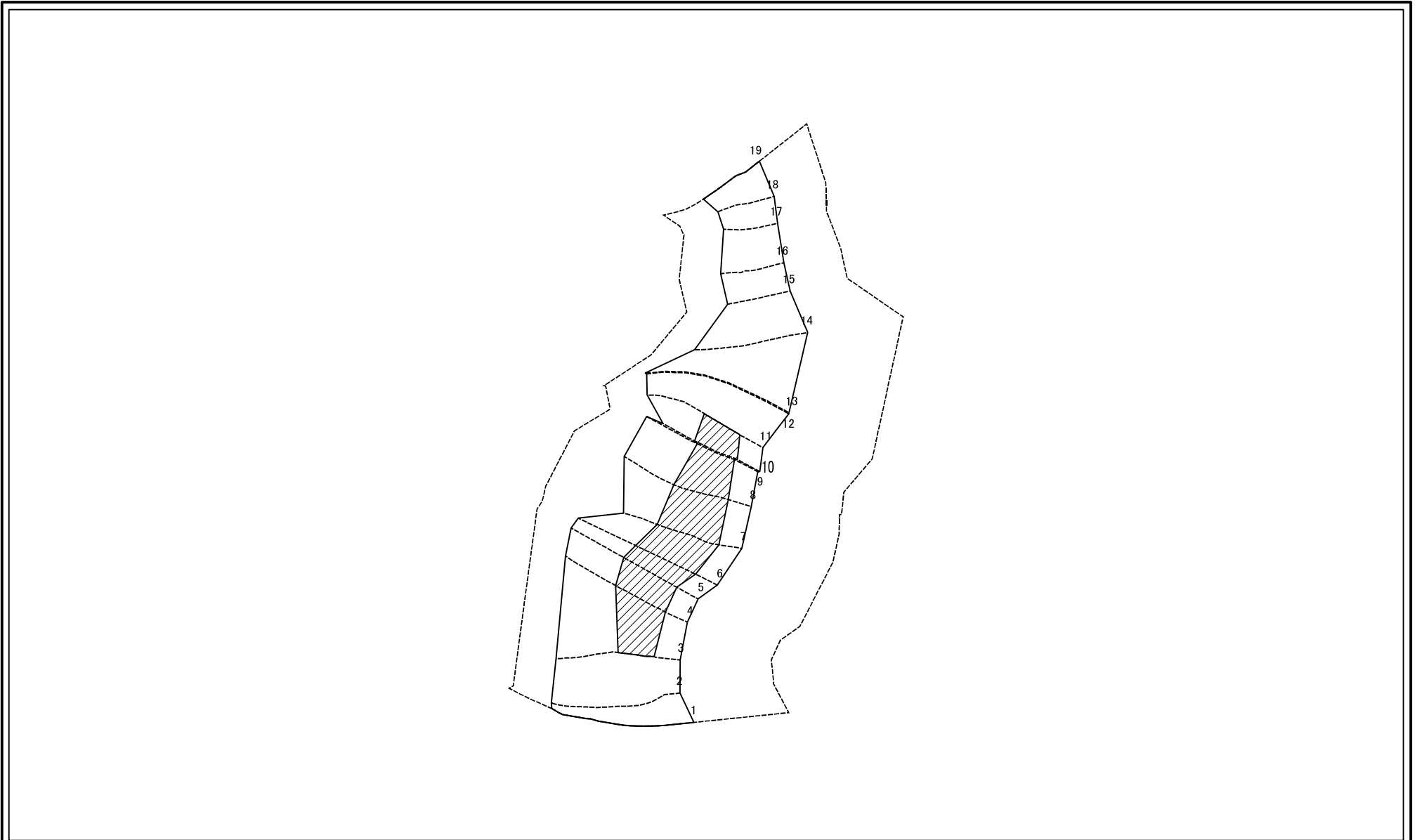
告示番号  
令和2年6月2日

箇所番号  
箇所名  
所在地

自然現象  
の種類  
急傾斜地の崩壊  
第250号  
令和2年6月2日  
II-1195  
塩手沢  
秋田県仙北市角館町八割字塩手沢



土砂災害警戒区域等の指定の公示に係る図書(その2-3)



図中の数字は横断測線番号を示す

|   |                         |                                     |                    |         |          |      |                 |
|---|-------------------------|-------------------------------------|--------------------|---------|----------|------|-----------------|
| 様式-2-3(急)<br>土砂災害特別警戒区域の区域区分図<br>(急傾斜地の崩壊に伴う土石等の堆積により<br>建築物の地上部に作用すると想定される力) | 土砂災害防止法施行令第2条の基準に該当する区域 | <input type="checkbox"/>            | N<br>縮尺<br>1:1,500 | 自然現象の種類 | 急傾斜地の崩壊  | 箇所番号 | II-1195         |
|   | 土砂災害防止法施行令第3条の基準に該当する区域 | <input checked="" type="checkbox"/> |                    | 告示番号    | 第250号    | 箇所名  | 塩手沢             |
|   | それ以外の区域                 | <input type="checkbox"/>            |                    | 告示年月日   | 令和2年6月2日 | 所在地  | 秋田県仙北市角館町八割字塩手沢 |



# 土砂災害警戒区域等の指定の公示に係る図書(その3)(案)

(1/1)

| 横断測線の区間 | 土石等の移動により建築物の地上部に作用すると想定される力                              |               |                                       |               | 土石等の堆積により建築物の地上部に作用すると想定される力          |               |                                       |               | 横断測線の区間 | 土石等の移動により建築物の地上部に作用すると想定される力                              |               |                                       |               | 土石等の堆積により建築物の地上部に作用すると想定される力          |               |                                       |               |
|---------|---|---------------|---------------------------------------|---------------|---------------------------------------|---------------|---------------------------------------|---------------|---------|---|---------------|---------------------------------------|---------------|---------------------------------------|---------------|---------------------------------------|---------------|
|         | 土石等の(移動)高さが1m以下の場合、土石等の移動による力が100kN/m <sup>2</sup> を超える区域 |               | それ以外の区域                               |               | 土石等の堆積の高さが3mを超える区域                    |               | それ以外の区域                               |               |         | 土石等の(移動)高さが1m以下の場合、土石等の移動による力が100kN/m <sup>2</sup> を超える区域 |               | それ以外の区域                               |               | 土石等の堆積の高さが3mを超える区域                    |               | それ以外の区域                               |               |
|         | 力の大きさのうち最大のもの<br>(kN/m <sup>2</sup> )                     | 土石等の高さ<br>(m) | 力の大きさのうち最大のもの<br>(kN/m <sup>2</sup> ) | 土石等の高さ<br>(m) | 力の大きさのうち最大のもの<br>(kN/m <sup>2</sup> ) | 土石等の高さ<br>(m) | 力の大きさのうち最大のもの<br>(kN/m <sup>2</sup> ) | 土石等の高さ<br>(m) |         | 力の大きさのうち最大のもの<br>(kN/m <sup>2</sup> )                     | 土石等の高さ<br>(m) | 力の大きさのうち最大のもの<br>(kN/m <sup>2</sup> ) | 土石等の高さ<br>(m) | 力の大きさのうち最大のもの<br>(kN/m <sup>2</sup> ) | 土石等の高さ<br>(m) | 力の大きさのうち最大のもの<br>(kN/m <sup>2</sup> ) | 土石等の高さ<br>(m) |
| 1 ~ 2   | 146.64  | 1.00          | 100.00                                | 1.00          | -                                     | -             | 15.07                                 | 2.98          | ~       |   |               |                                       |               |                                       |               |                                       |               |
| 2 ~ 3   | 155.87  | 1.00          | 100.00                                | 1.00          | -                                     | -             | 15.16                                 | 3.00          | ~       |   |               |                                       |               |                                       |               |                                       |               |
| 3 ~ 4   | 161.65  | 1.00          | 100.00                                | 1.00          | 18.96                                 | 3.75          | 15.16                                 | 3.00          | ~       |   |               |                                       |               |                                       |               |                                       |               |
| 4 ~ 5   | 161.65  | 1.00          | 100.00                                | 1.00          | 18.96                                 | 3.75          | 15.16                                 | 3.00          | ~       |   |               |                                       |               |                                       |               |                                       |               |
| 5 ~ 6   | 160.72  | 1.00          | 100.00                                | 1.00          | 18.71                                 | 3.70          | 15.16                                 | 3.00          | ~       |   |               |                                       |               |                                       |               |                                       |               |
| 6 ~ 7   | 161.98  | 1.00          | 100.00                                | 1.00          | 20.69                                 | 4.09          | 15.16                                 | 3.00          | ~       |   |               |                                       |               |                                       |               |                                       |               |
| 7 ~ 8   | 162.43  | 1.00          | 100.00                                | 1.00          | 20.69                                 | 4.09          | 15.16                                 | 3.00          | ~       |   |               |                                       |               |                                       |               |                                       |               |
| 8 ~ 9   | 162.43  | 1.00          | 100.00                                | 1.00          | 19.15                                 | 3.79          | 15.16                                 | 3.00          | ~       |   |               |                                       |               |                                       |               |                                       |               |
| 9 ~ 10  | 160.22  | 1.00          | 100.00                                | 1.00          | 17.79                                 | 3.52          | 15.16                                 | 3.00          | ~       |   |               |                                       |               |                                       |               |                                       |               |
| 10 ~ 11 | 158.92  | 1.00          | 100.00                                | 1.00          | 17.79                                 | 3.52          | 15.16                                 | 3.00          | ~       |   |               |                                       |               |                                       |               |                                       |               |
| 11 ~ 12 | 157.80  | 1.00          | 100.00                                | 1.00          | -                                     | -             | 15.16                                 | 3.00          | ~       |   |               |                                       |               |                                       |               |                                       |               |
| 12 ~ 13 | 141.15  | 1.00          | 100.00                                | 1.00          | -                                     | -             | 14.64                                 | 2.90          | ~       |   |               |                                       |               |                                       |               |                                       |               |
| 13 ~ 14 | 140.49  | 1.00          | 100.00                                | 1.00          | -                                     | -             | 14.60                                 | 2.89          | ~       |   |               |                                       |               |                                       |               |                                       |               |
| 14 ~ 15 | 128.12  | 1.00          | 100.00                                | 1.00          | -                                     | -             | 13.71                                 | 2.71          | ~       |   |               |                                       |               |                                       |               |                                       |               |
| 15 ~ 16 | 123.07  | 1.00          | 100.00                                | 1.00          | -                                     | -             | 11.35                                 | 2.25          | ~       |   |               |                                       |               |                                       |               |                                       |               |
| 16 ~ 17 | 122.39  | 1.00          | 100.00                                | 1.00          | -                                     | -             | 11.71                                 | 2.32          | ~       |   |               |                                       |               |                                       |               |                                       |               |
| 17 ~ 18 | 121.56  | 1.00          | 100.00                                | 1.00          | -                                     | -             | 11.71                                 | 2.32          | ~       |   |               |                                       |               |                                       |               |                                       |               |
| 18 ~ 19 | 121.56  | 1.00          | 100.00                                | 1.00          | -                                     | -             | 11.56                                 | 2.29          | ~       |   |               |                                       |               |                                       |               |                                       |               |
| ~       |   |               |                                       |               |                                       |               |                                       |               | ~       |   |               |                                       |               |                                       |               |                                       |               |
| ~       |   |               |                                       |               |                                       |               |                                       |               | ~       |   |               |                                       |               |                                       |               |                                       |               |
| ~       |   |               |                                       |               |                                       |               |                                       |               | ~       |   |               |                                       |               |                                       |               |                                       |               |
| ~       |   |               |                                       |               |                                       |               |                                       |               | ~       |   |               |                                       |               |                                       |               |                                       |               |
| ~       |   |               |                                       |               |                                       |               |                                       |               | ~       |   |               |                                       |               |                                       |               |                                       |               |
| ~       |   |               |                                       |               |                                       |               |                                       |               | ~       |   |               |                                       |               |                                       |               |                                       |               |
| ~       |   |               |                                       |               |                                       |               |                                       |               | ~       |   |               |                                       |               |                                       |               |                                       |               |
| ~       |   |               |                                       |               |                                       |               |                                       |               | ~       |   |               |                                       |               |                                       |               |                                       |               |
| ~       |   |               |                                       |               |                                       |               |                                       |               | ~       |   |               |                                       |               |                                       |               |                                       |               |

|                                      |         |          |      |                 |
|--------------------------------------|---------|----------|------|-----------------|
| 様式-3(急)<br><br>建築物の構造の規制に必要な衝撃に関する事項 | 自然現象の種類 | 急傾斜地の崩壊  | 箇所番号 | II-1195         |
|                                      | 告示番号    | 第250号    | 箇所名  | 塩手沢             |
|                                      | 告示年月日   | 令和2年6月2日 | 所在地  | 秋田県仙北市角館町八割字塩手沢 |

土砂災害警戒区域等の指定の公示に係る図書(その3)

(1/1)

| 横断測線の区間 | 土石等の移動により建築物の地上部に作用すると想定される力                              |               |                                       |               | 土石等の堆積により建築物の地上部に作用すると想定される力          |               |                                       |               | 横断測線の区間 | 土石等の移動により建築物の地上部に作用すると想定される力                              |               |                                       |               | 土石等の堆積により建築物の地上部に作用すると想定される力          |               |                                       |               |
|---------|---|---------------|---------------------------------------|---------------|---------------------------------------|---------------|---------------------------------------|---------------|---------|---|---------------|---------------------------------------|---------------|---------------------------------------|---------------|---------------------------------------|---------------|
|         | 土石等の(移動)高さが1m以下の場合、土石等の移動による力が100kN/m <sup>2</sup> を超える区域 |               | それ以外の区域                               |               | 土石等の堆積の高さが3mを超える区域                    |               | それ以外の区域                               |               |         | 土石等の(移動)高さが1m以下の場合、土石等の移動による力が100kN/m <sup>2</sup> を超える区域 |               | それ以外の区域                               |               | 土石等の堆積の高さが3mを超える区域                    |               | それ以外の区域                               |               |
|         | 力の大きさのうち最大のもの<br>(kN/m <sup>2</sup> )                     | 土石等の高さ<br>(m) | 力の大きさのうち最大のもの<br>(kN/m <sup>2</sup> ) | 土石等の高さ<br>(m) | 力の大きさのうち最大のもの<br>(kN/m <sup>2</sup> ) | 土石等の高さ<br>(m) | 力の大きさのうち最大のもの<br>(kN/m <sup>2</sup> ) | 土石等の高さ<br>(m) |         | 力の大きさのうち最大のもの<br>(kN/m <sup>2</sup> )                     | 土石等の高さ<br>(m) | 力の大きさのうち最大のもの<br>(kN/m <sup>2</sup> ) | 土石等の高さ<br>(m) | 力の大きさのうち最大のもの<br>(kN/m <sup>2</sup> ) | 土石等の高さ<br>(m) | 力の大きさのうち最大のもの<br>(kN/m <sup>2</sup> ) | 土石等の高さ<br>(m) |
| 1 ~ 2   | 146.64  | 1.00          | 100.00                                | 1.00          | -                                     | -             | 15.07                                 | 2.98          | ~       |   |               |                                       |               |                                       |               |                                       |               |
| 2 ~ 3   | 155.87  | 1.00          | 100.00                                | 1.00          | -                                     | -             | 15.16                                 | 3.00          | ~       |   |               |                                       |               |                                       |               |                                       |               |
| 3 ~ 4   | 161.65  | 1.00          | 100.00                                | 1.00          | 18.96                                 | 3.75          | 15.16                                 | 3.00          | ~       |   |               |                                       |               |                                       |               |                                       |               |
| 4 ~ 5   | 161.65  | 1.00          | 100.00                                | 1.00          | 18.96                                 | 3.75          | 15.16                                 | 3.00          | ~       |   |               |                                       |               |                                       |               |                                       |               |
| 5 ~ 6   | 160.72  | 1.00          | 100.00                                | 1.00          | 18.71                                 | 3.70          | 15.16                                 | 3.00          | ~       |   |               |                                       |               |                                       |               |                                       |               |
| 6 ~ 7   | 161.98  | 1.00          | 100.00                                | 1.00          | 20.69                                 | 4.09          | 15.16                                 | 3.00          | ~       |   |               |                                       |               |                                       |               |                                       |               |
| 7 ~ 8   | 162.43  | 1.00          | 100.00                                | 1.00          | 20.69                                 | 4.09          | 15.16                                 | 3.00          | ~       |   |               |                                       |               |                                       |               |                                       |               |
| 8 ~ 9   | 162.43  | 1.00          | 100.00                                | 1.00          | 19.15                                 | 3.79          | 15.16                                 | 3.00          | ~       |   |               |                                       |               |                                       |               |                                       |               |
| 9 ~ 10  | 160.22  | 1.00          | 100.00                                | 1.00          | 17.79                                 | 3.52          | 15.16                                 | 3.00          | ~       |   |               |                                       |               |                                       |               |                                       |               |
| 10 ~ 11 | 158.92  | 1.00          | 100.00                                | 1.00          | 17.79                                 | 3.52          | 15.16                                 | 3.00          | ~       |   |               |                                       |               |                                       |               |                                       |               |
| 11 ~ 12 | 157.80  | 1.00          | 100.00                                | 1.00          | -                                     | -             | 15.16                                 | 3.00          | ~       |   |               |                                       |               |                                       |               |                                       |               |
| 12 ~ 13 | 141.15  | 1.00          | 100.00                                | 1.00          | -                                     | -             | 14.64                                 | 2.90          | ~       |   |               |                                       |               |                                       |               |                                       |               |
| 13 ~ 14 | 140.49  | 1.00          | 100.00                                | 1.00          | -                                     | -             | 14.60                                 | 2.89          | ~       |   |               |                                       |               |                                       |               |                                       |               |
| 14 ~ 15 | 128.12  | 1.00          | 100.00                                | 1.00          | -                                     | -             | 13.71                                 | 2.71          | ~       |   |               |                                       |               |                                       |               |                                       |               |
| 15 ~ 16 | 123.07  | 1.00          | 100.00                                | 1.00          | -                                     | -             | 11.35                                 | 2.25          | ~       |   |               |                                       |               |                                       |               |                                       |               |
| 16 ~ 17 | 122.39  | 1.00          | 100.00                                | 1.00          | -                                     | -             | 11.71                                 | 2.32          | ~       |   |               |                                       |               |                                       |               |                                       |               |
| 17 ~ 18 | 121.56  | 1.00          | 100.00                                | 1.00          | -                                     | -             | 11.71                                 | 2.32          | ~       |   |               |                                       |               |                                       |               |                                       |               |
| 18 ~ 19 | 121.56  | 1.00          | 100.00                                | 1.00          | -                                     | -             | 11.56                                 | 2.29          | ~       |   |               |                                       |               |                                       |               |                                       |               |
| ~       |   |               |                                       |               |                                       |               |                                       |               | ~       |   |               |                                       |               |                                       |               |                                       |               |
| ~       |   |               |                                       |               |                                       |               |                                       |               | ~       |   |               |                                       |               |                                       |               |                                       |               |
| ~       |   |               |                                       |               |                                       |               |                                       |               | ~       |   |               |                                       |               |                                       |               |                                       |               |
| ~       |   |               |                                       |               |                                       |               |                                       |               | ~       |   |               |                                       |               |                                       |               |                                       |               |
| ~       |   |               |                                       |               |                                       |               |                                       |               | ~       |   |               |                                       |               |                                       |               |                                       |               |
| ~       |   |               |                                       |               |                                       |               |                                       |               | ~       |   |               |                                       |               |                                       |               |                                       |               |
| ~       |   |               |                                       |               |                                       |               |                                       |               | ~       |   |               |                                       |               |                                       |               |                                       |               |
| ~       |   |               |                                       |               |                                       |               |                                       |               | ~       |   |               |                                       |               |                                       |               |                                       |               |
| ~       |   |               |                                       |               |                                       |               |                                       |               | ~       |   |               |                                       |               |                                       |               |                                       |               |
| ~       |   |               |                                       |               |                                       |               |                                       |               | ~       |   |               |                                       |               |                                       |               |                                       |               |
| ~       |   |               |                                       |               |                                       |               |                                       |               | ~       |   |               |                                       |               |                                       |               |                                       |               |

|                                  |         |          |      |                 |
|----------------------------------|---------|----------|------|-----------------|
| 様式-3(急)<br>建築物の構造の規制に必要な衝撃に関する事項 | 自然現象の種類 | 急傾斜地の崩壊  | 箇所番号 | II-1195         |
|                                  | 告示番号    | 第250号    | 箇所名  | 塩手沢             |
|                                  | 告示年月日   | 令和2年6月2日 | 所在地  | 秋田県仙北市角館町八割字塩手沢 |