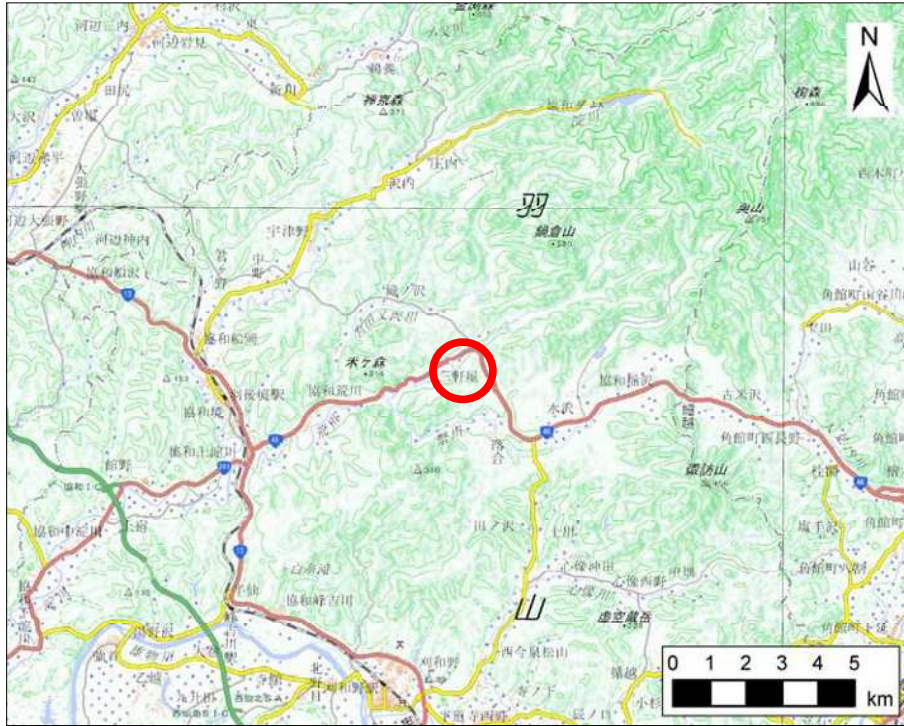


## 土砂災害警戒区域等の指定の公示に係る図書(その1)



(1/200,000)



(1/25,000)

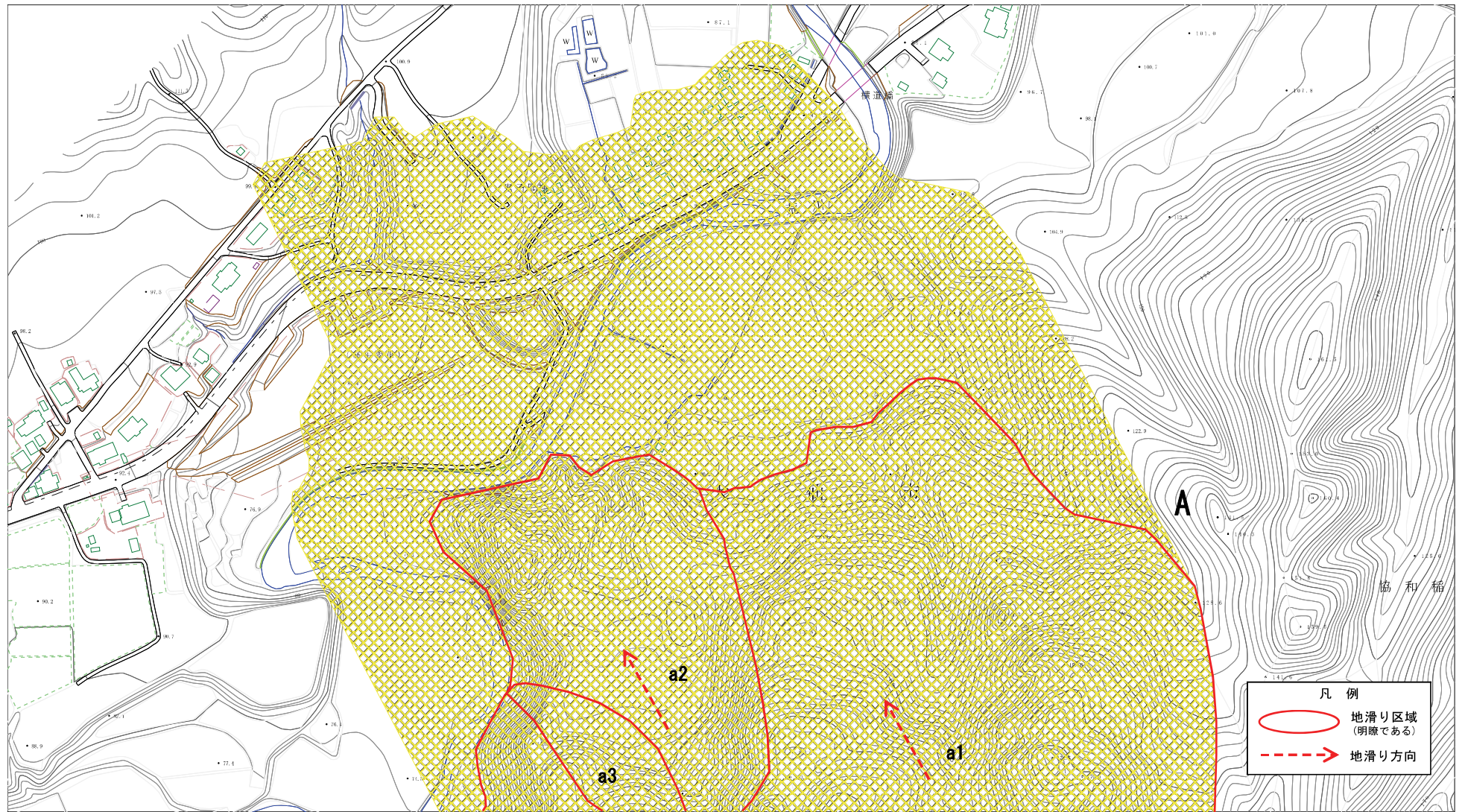
様式-1(地)  
土砂災害警戒区域・土砂災害特別警戒区域 位置図

|         |                           |
|---------|---------------------------|
| 自然現象の種類 | 地滑り                       |
| 箇所番号    | 2124-0003                 |
| 箇所名     | 横道                        |
| 地滑り区域名  | A区域                       |
| 所在地     | 秋田県大仙市協和荒川字木仏岱、木仏山、横道及び川前 |

この地図は、国土地理院長の承認を得て、同院発行の電子地形図25000及び電子地形図20万を複製したものである。(承認番号 令元情複、第398号)





土砂災害警戒区域等の指定の公示に係る図書(その2)



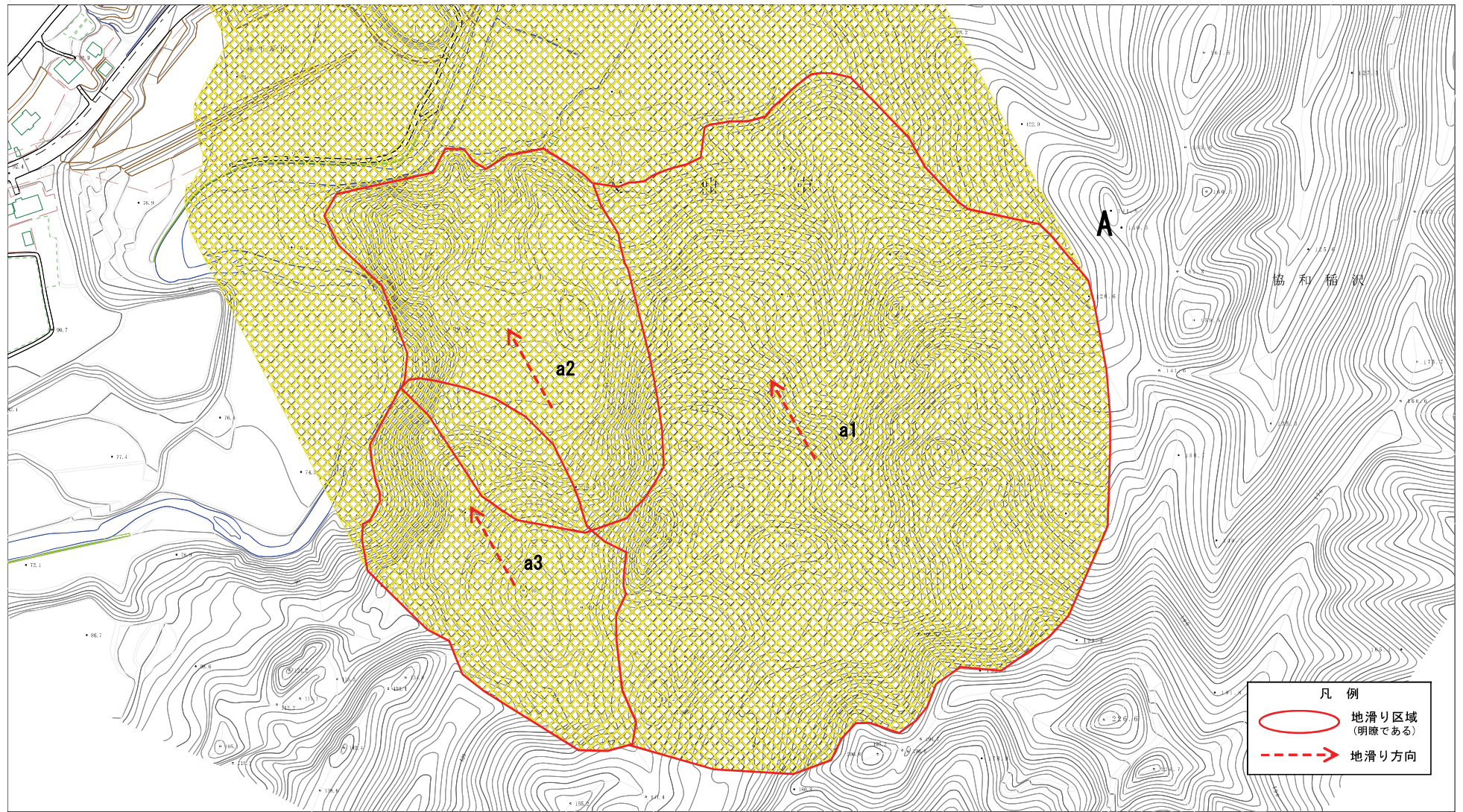
様式一2(地) 土砂災害警戒区域・土砂災害特別警戒区域 区域図

0 25 50 100m

|                                     |   |         |           |        |                           |     |    |
|-------------------------------------|---|---------|-----------|--------|---------------------------|-----|----|
| 土砂災害防止法施行令第二条の基準に該当する区域(土砂災害警戒区域)   | <br>縮尺<br>1/2500 | 自然現象の種類 | 地滑り       | 箇所番号   | 2124-0003                 | 箇所名 | 横道 |
|                                     |   | 告示番号    | 第126号     | 地滑り区域名 | A区域                       |     |    |
|                                     |   | 告示年月日   | 令和2年3月24日 | 所在地    | 秋田県大仙市協和荒川字木仏岱、木仏山、横道及び川前 |     |    |
| 土砂災害防止法施行令第三条の基準に該当する区域(土砂災害特別警戒区域) |                  |         |           |        |                           |     |    |





土砂災害警戒区域等の指定の公示に係る図書(その2)



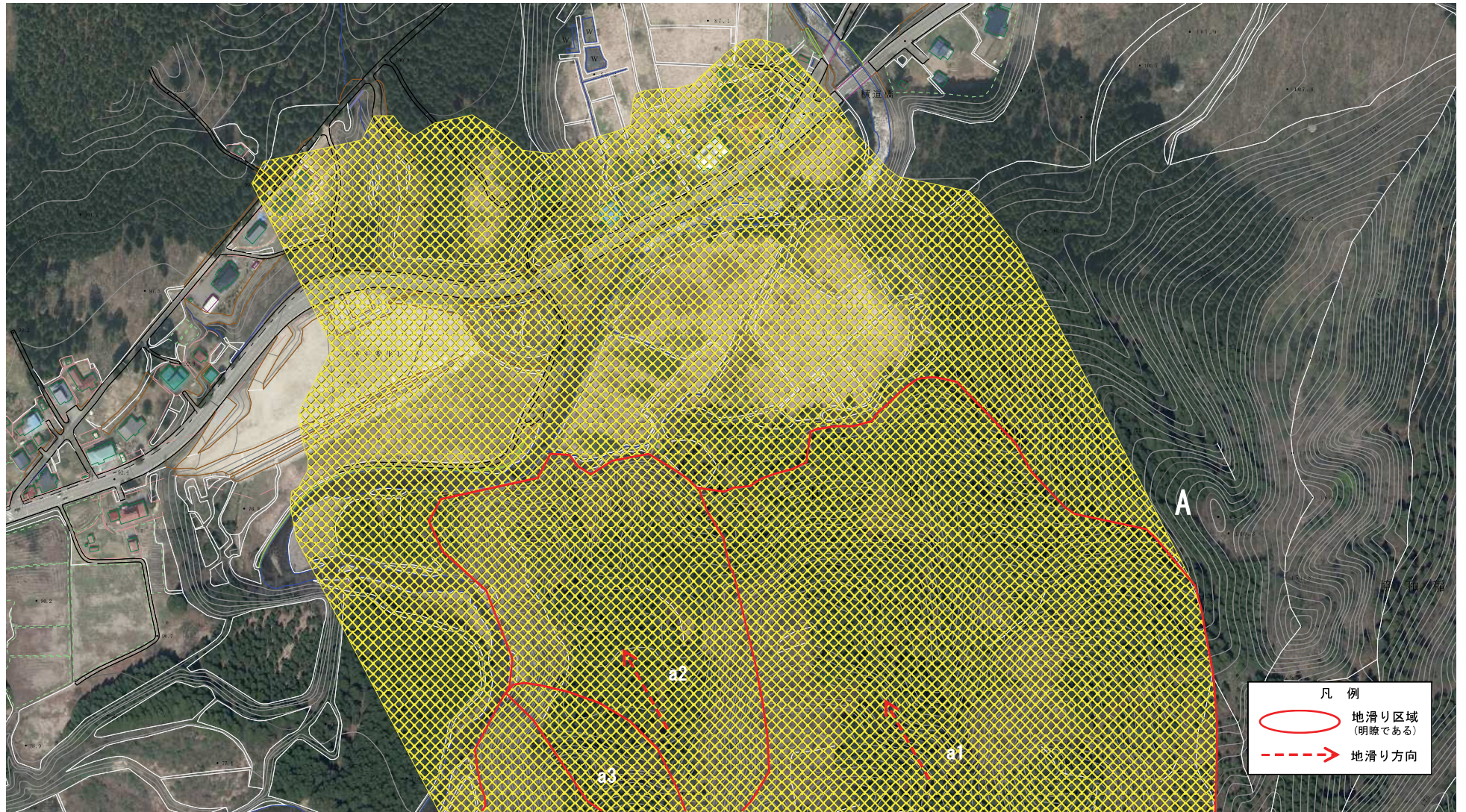
様式一2(地) 土砂災害警戒区域・土砂災害特別警戒区域 区域図

0 25 50 100m

|                                   |  |         |           |        |                           |     |    |
|-----------------------------------|--|---------|-----------|--------|---------------------------|-----|----|
| 土砂災害防止法施行令第二条の基準に該当する区域(土砂災害警戒区域) | <br><br>縮尺<br>1/2500 | 自然現象の種類 | 地滑り       | 箇所番号   | 2124-0003                 | 箇所名 | 横道 |
|                                   |  | 告示番号    | 第126号     | 地滑り区域名 | A区域                       |     |    |
|                                   |  | 告示年月日   | 令和2年3月24日 | 所在地    | 秋田県大仙市協和荒川字木仏岱、木仏山、横道及び川前 |     |    |






土砂災害警戒区域等の指定の公示に係る図書(その2)



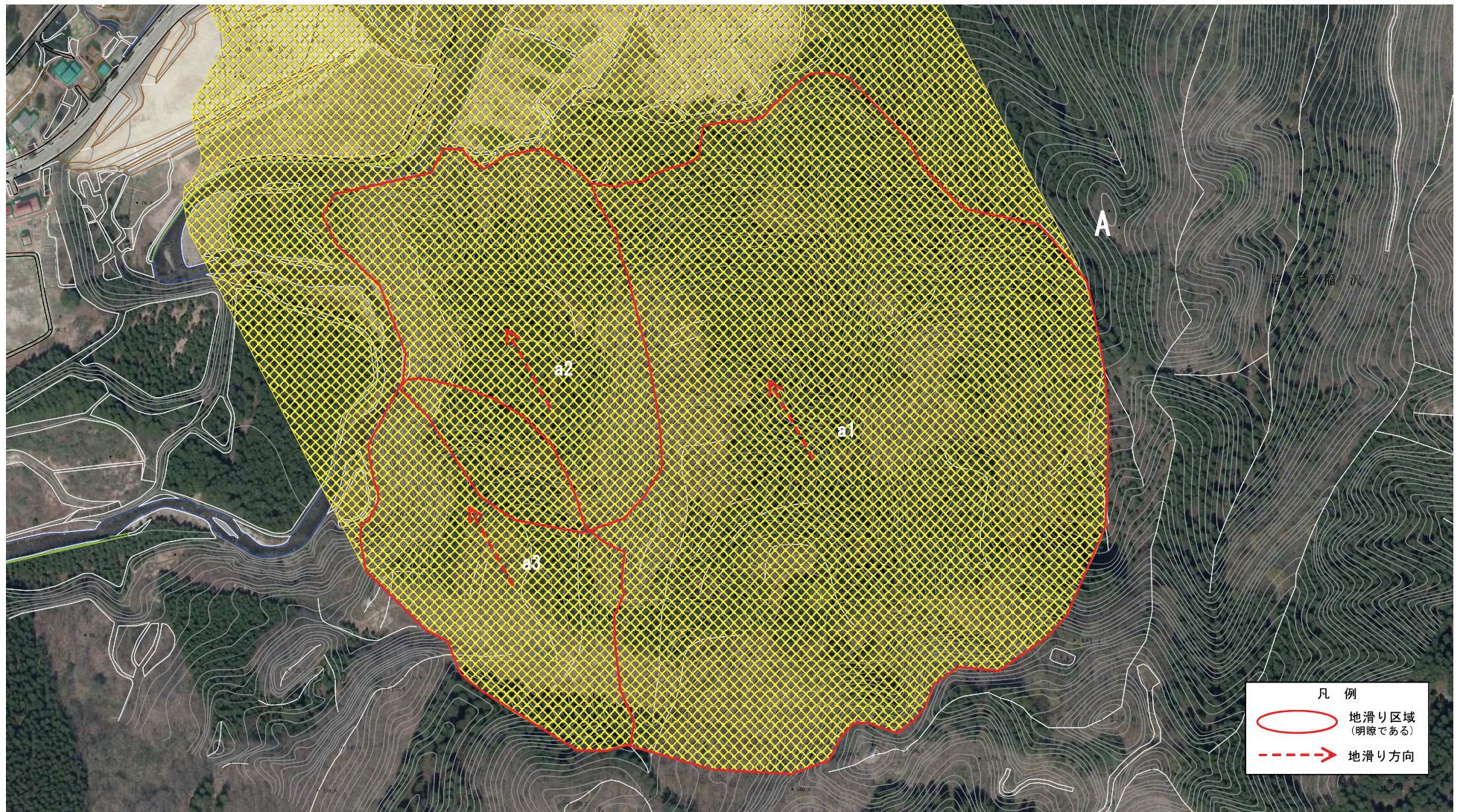
様式一2(地) 土砂災害警戒区域・土砂災害特別警戒区域 区域図

0 25 50 100m

|                                   |  |   |         |           |        |                           |     |    |
|-----------------------------------|--|---|---------|-----------|--------|---------------------------|-----|----|
| 土砂災害防止法施行令第二条の基準に該当する区域(土砂災害警戒区域) | <br> | <br>縮尺<br>1/2500 | 自然現象の種類 | 地滑り       | 箇所番号   | 2124-0003                 | 箇所名 | 横道 |
|                                   |  |   | 告示番号    | 第126号     | 地滑り区域名 | A区域                       |     |    |
|                                   |  |   | 告示年月日   | 令和2年3月24日 | 所在地    | 秋田県大仙市協和荒川字木仏岱、木仏山、横道及び川前 |     |    |



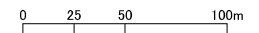
土砂災害警戒区域等の指定の公示に係る図書(その2)



凡 例

- 地滑り区域 (明瞭である)
- 地滑り方向

様式一2(地) 土砂災害警戒区域・土砂災害特別警戒区域 区域図



|                                     |  |                  |         |           |        |                           |     |    |
|-------------------------------------|--|------------------|---------|-----------|--------|---------------------------|-----|----|
| 土砂災害防止法施行令第二条の基準に該当する区域(土砂災害警戒区域)   |  | <br>縮尺<br>1/2500 | 自然現象の種類 | 地滑り       | 箇所番号   | 2124-0003                 | 箇所名 | 横道 |
| 土砂災害防止法施行令第三条の基準に該当する区域(土砂災害特別警戒区域) |  |                  | 告示番号    | 第126号     | 地滑り区域名 | A区域                       |     |    |
|                                     |  |                  | 告示年月日   | 令和2年3月24日 | 所在地    | 秋田県大仙市協和荒川字木仏岱、木仏山、横道及び川前 |     |    |