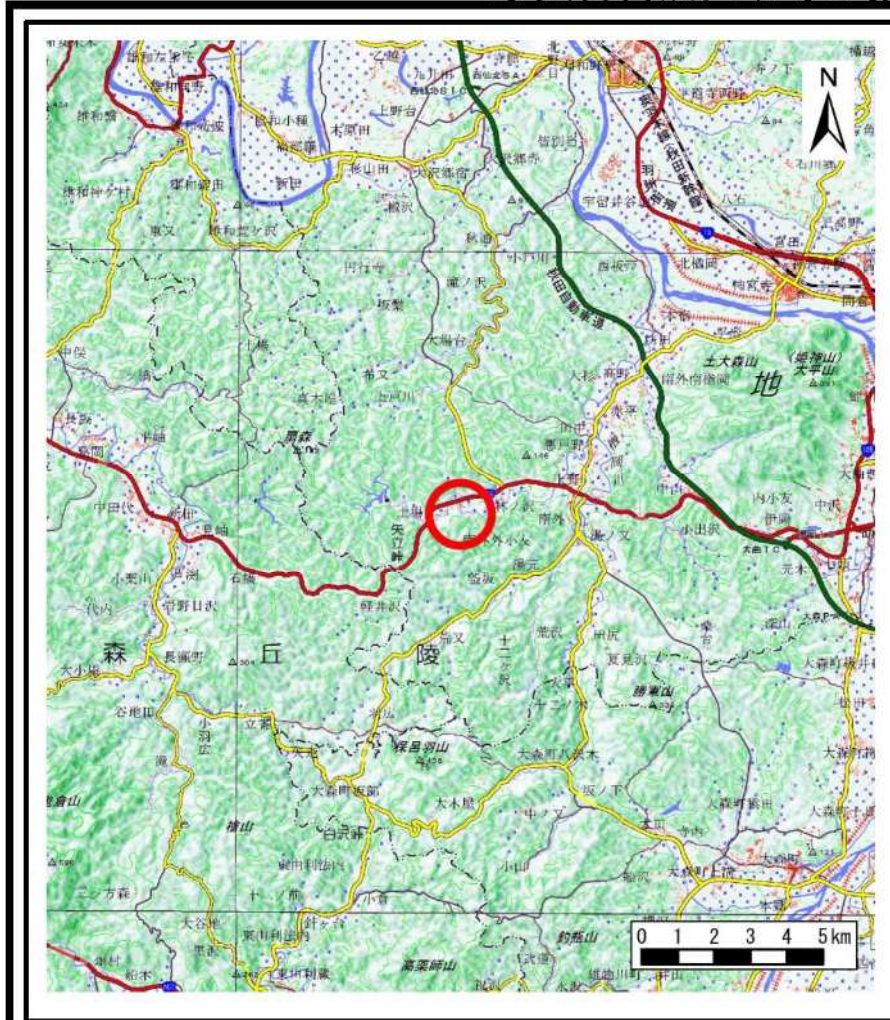
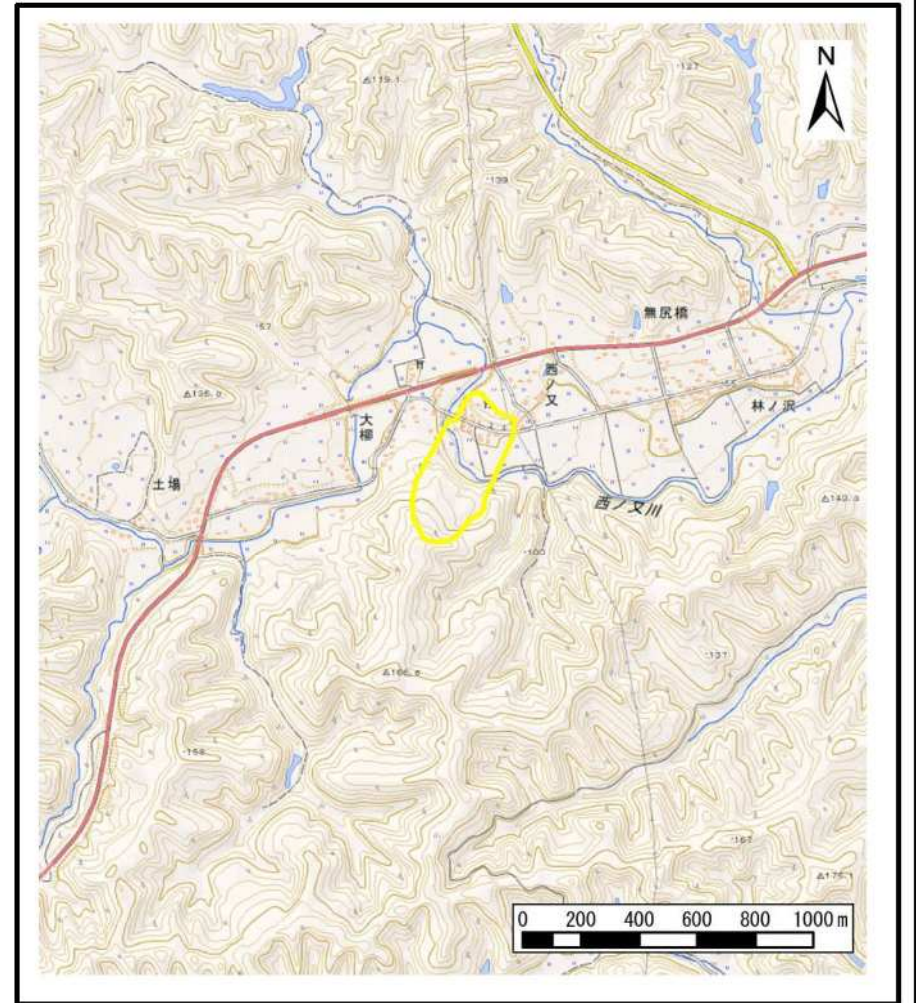


## 土砂災害警戒区域等の指定の公示に係る図書（その1）



(1/200,000)



(1/25,000)

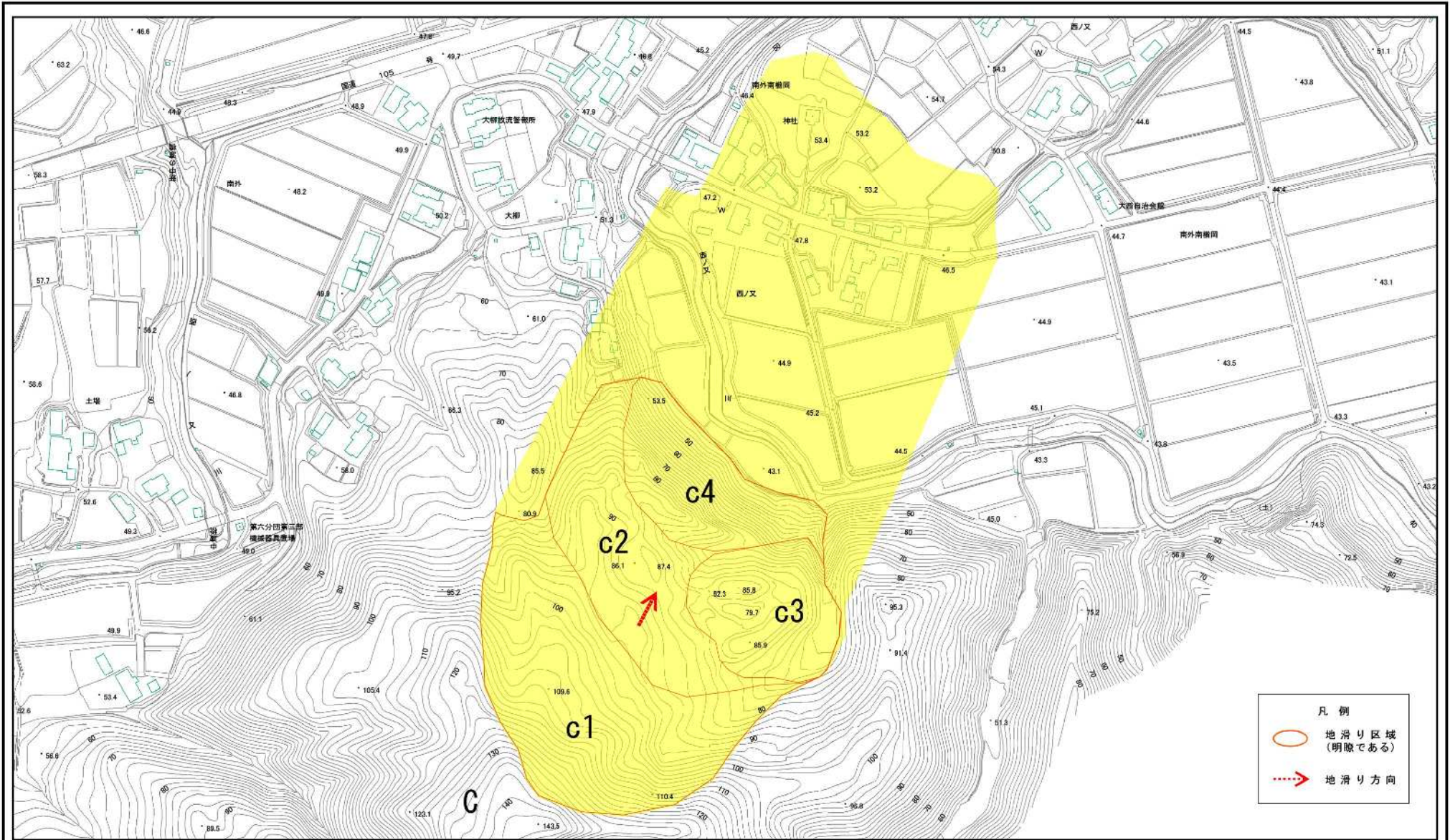
様式-1 (地)

土砂災害警戒区域・土砂災害特別警戒区域 位置図

自然現象の種類	地滑り
箇所番号	191-3
箇所名	大柳3
地滑り区域名	C区域
所在地	秋田県大仙市南外字大柳及び若林並びに同市南外南櫛岡字西ノ又

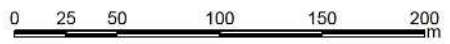
この地図は、国土地理院長の承認を得て、同院発行の電子地形図25000及び電子地形図20万を複製したものである。（承認番号 平30情複、第708号）

# 土砂災害警戒区域等の指定の公示に係る図書(その2)



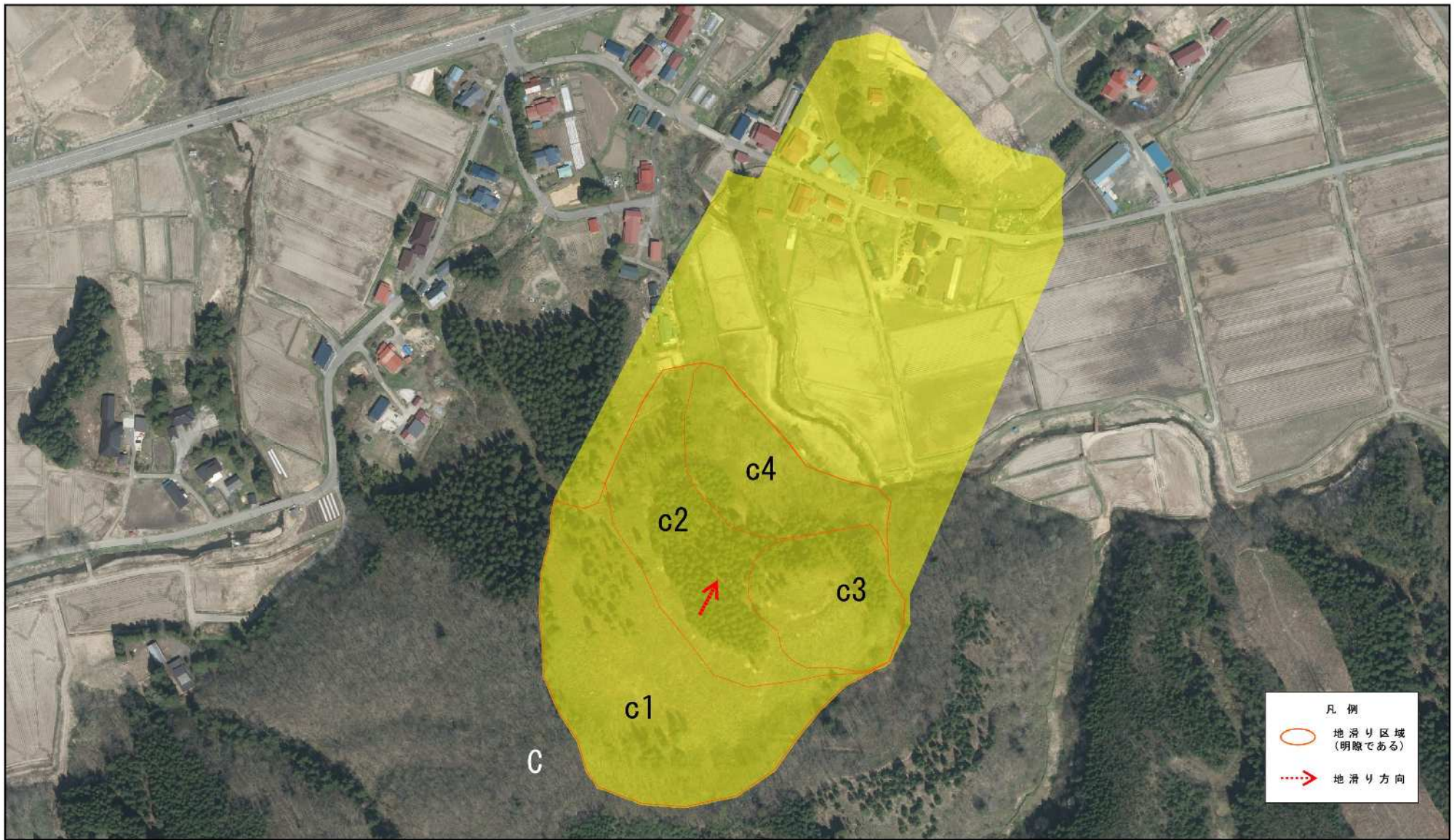
凡例

- 地滑り区域 (明瞭である)
- 地滑り方向



様式-2(地) 土砂災害警戒区域・土砂災害特別警戒区域 区域図	土砂災害防止法施行令第二条の基準に該当する区域(土砂災害警戒区域)		N 箱尺 1:2,500	自然現象の種類	地滑り	箇所番号	191-3	箇所名	大柳3
	土砂災害防止法施行令第三条の基準に該当する区域(土砂災害特別警戒区域)			告示番号	第112号	地滑り区域名	C区域		
				告示年月日	令和元年7月23日	所在地	秋田県大仙市南外字大柳及び若林並びに同市南外南楢岡字西ノ又		

土砂災害警戒区域等の指定の公示に係る図書(その2)



0 25 50 100 150 200  
m

様式-2(地)  
土砂災害警戒区域・土砂災害特別警戒区域  
区域図

土砂災害防止法施行令第二条の基準に該当する区域(土砂災害警戒区域)  
土砂災害防止法施行令第三条の基準に該当する区域(土砂災害特別警戒区域)

縮尺  
1:2,500

自然現象の種類  
告示番号  
告示年月日

地滑り  
第112号  
令和元年7月23日

箇所番号  
地滑り区域名  
所在地

191-3  
C区域  
秋田県大仙市南外字大柳及び若林並びに同市南外南権岡字西ノ又

凡例  
○ 地滑り区域  
(明瞭である)  
→ 地滑り方向