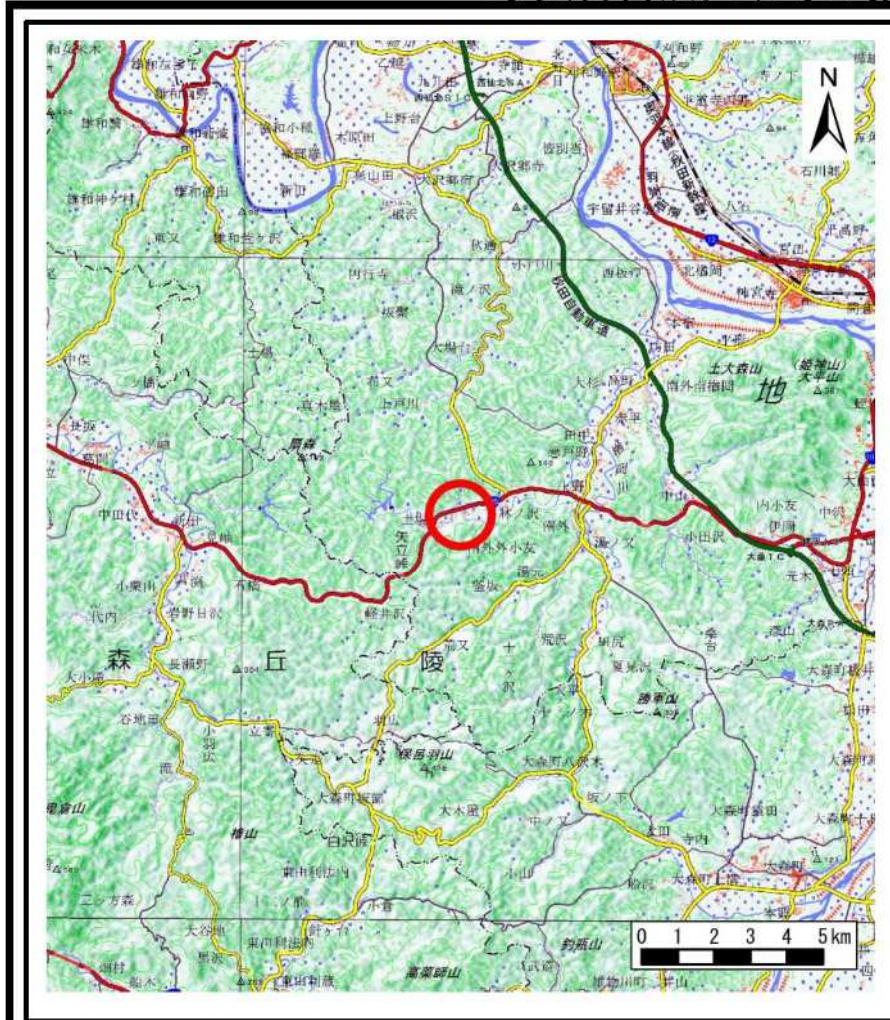
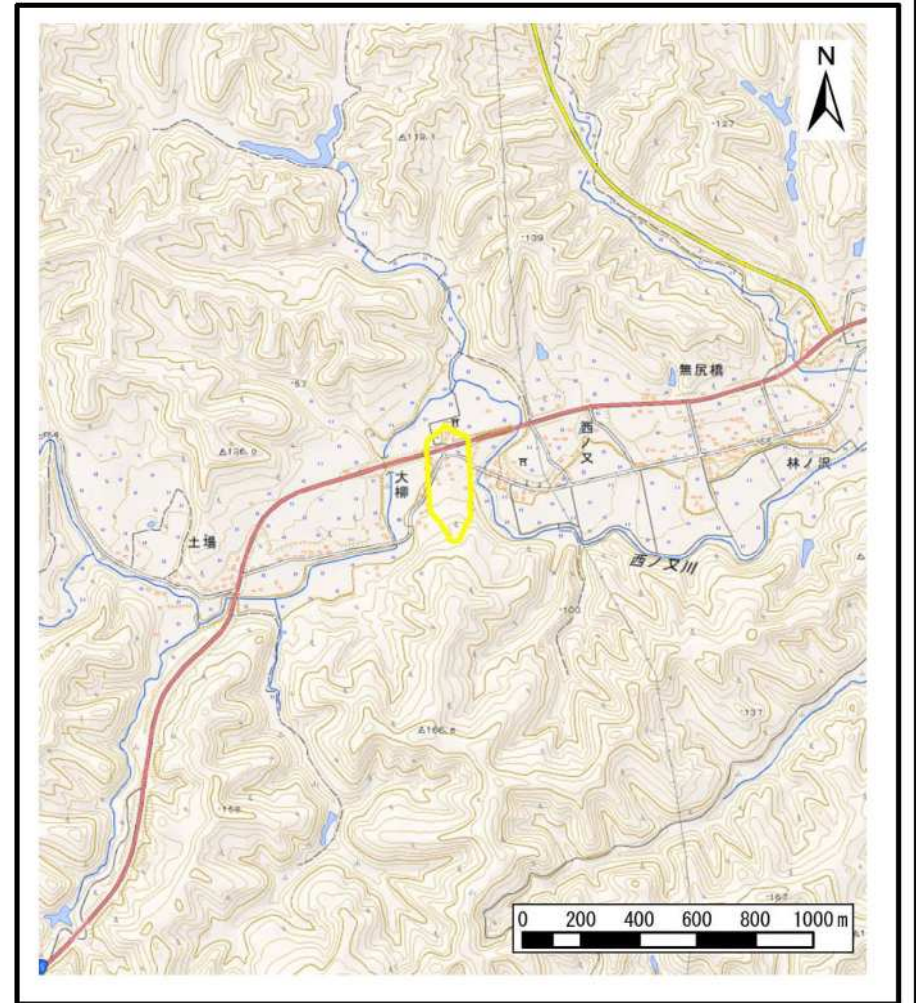


土砂災害警戒区域等の指定の公示に係る図書（その1）



(1/200,000)



(1/25,000)

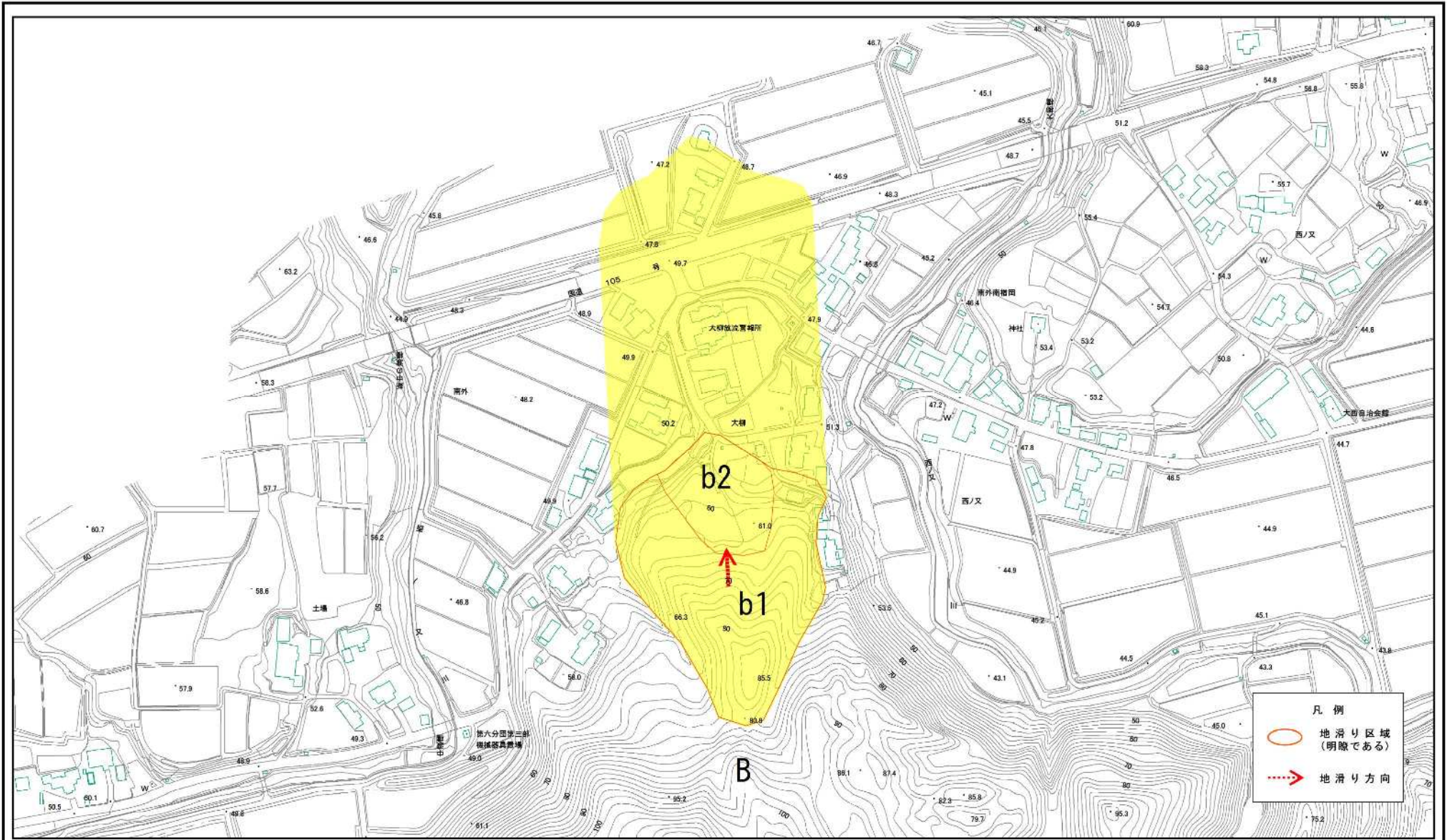
様式-1 (地)

土砂災害警戒区域・土砂災害特別警戒区域 位置図

自然現象の種類	地滑り
箇所番号	191-2
箇所名	大柳2
地滑り区域名	B区域
所在地	秋田県大仙市南外字大柳及び若林

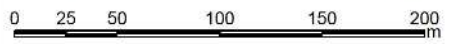
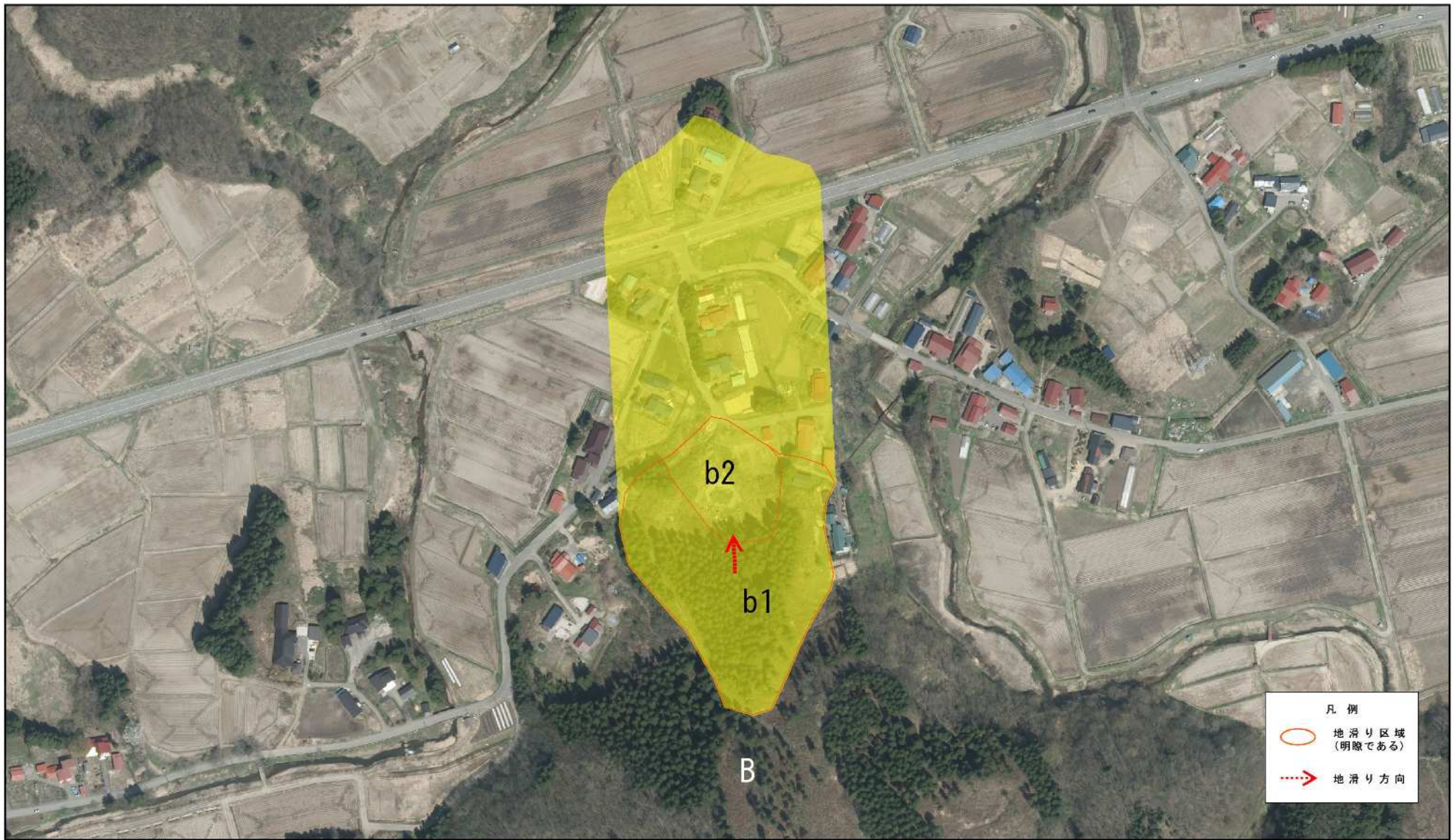
この地図は、国土地理院長の承認を得て、同院発行の電子地形図25000及び電子地形図20万を複製したものである。（承認番号 平30情複、第708号）

土砂災害警戒区域等の指定の公示に係る図書(その2)



様式-2(地) 土砂災害警戒区域・土砂災害特別警戒区域 区域図	土砂災害防止法施行令第二条の基準に該当する区域(土砂災害警戒区域)		N 箱尺 1:2,500	自然現象の種類 地滑り	箇所番号 191-2	箇所名 大柳2
	土砂災害防止法施行令第三条の基準に該当する区域(土砂災害特別警戒区域)			告示番号 第112号	地滑り区域名 B区域	
	告示年月日 令和元年7月23日	所在地 秋田県大仙市南外字大柳及び若林				

土砂災害警戒区域等の指定の公示に係る図書(その2)



様式-2(地)
土砂災害警戒区域・土砂災害特別警戒区域
区域図

土砂災害防止法施行令第二条の基準に該当する区域(土砂災害警戒区域)

土砂災害防止法施行令第三条の基準に該当する区域(土砂災害特別警戒区域)

N
縮尺
1:2,500

自然現象の種類	地滑り	箇所番号	191-2	箇所名	大柳2
告示番号	第112号	地滑り区域名	B区域		
告示年月日	令和元年7月23日	所在地	秋田県大仙市南外字大柳及び若林		