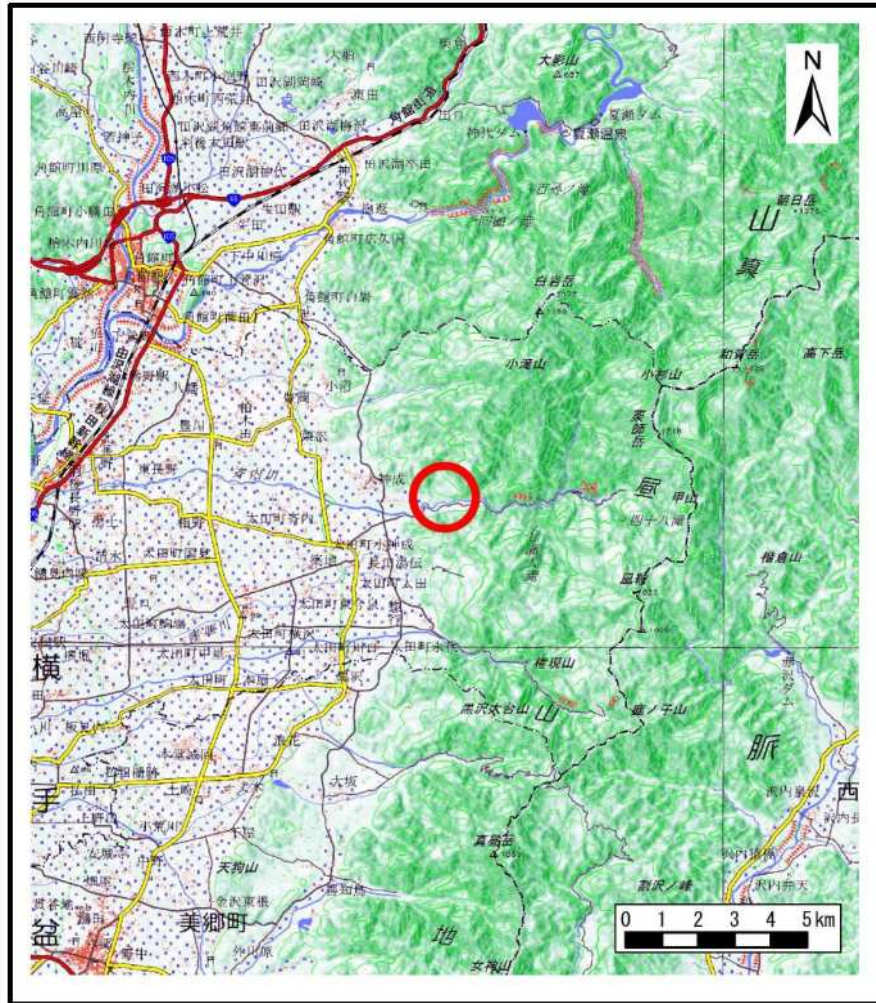
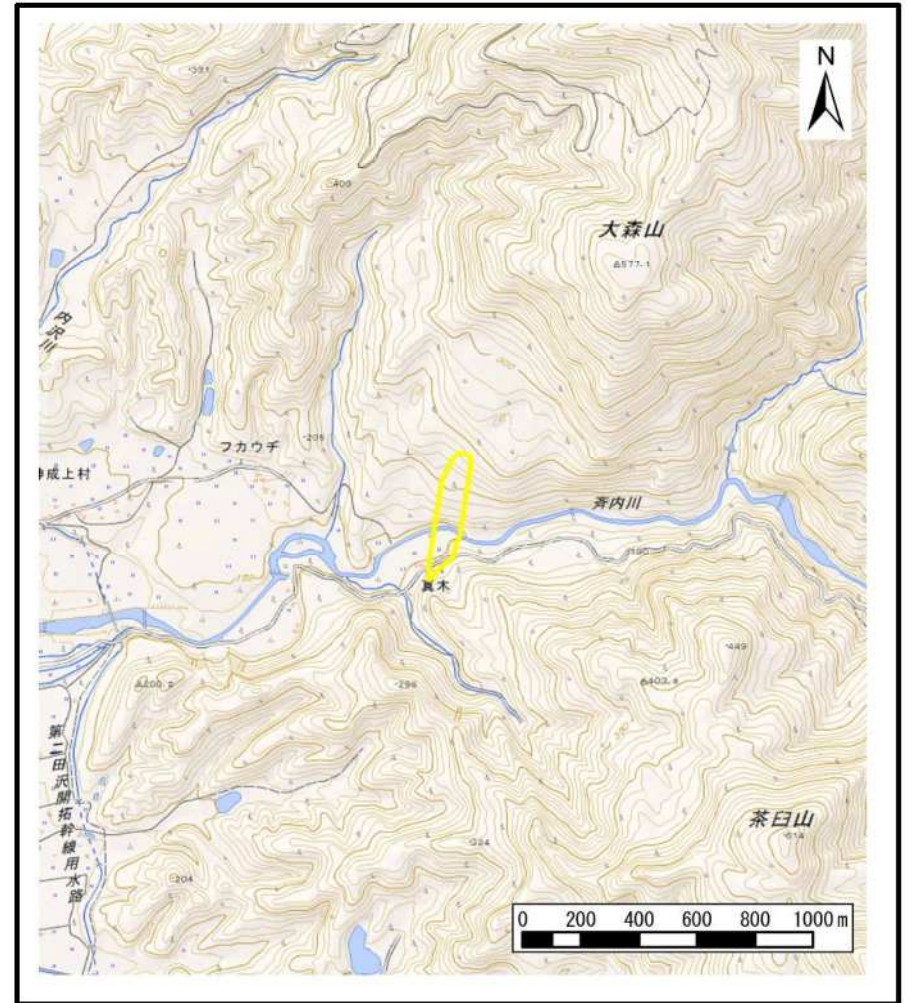


土砂災害警戒区域等の指定の公示に係る図書（その1）



(1/200,000)



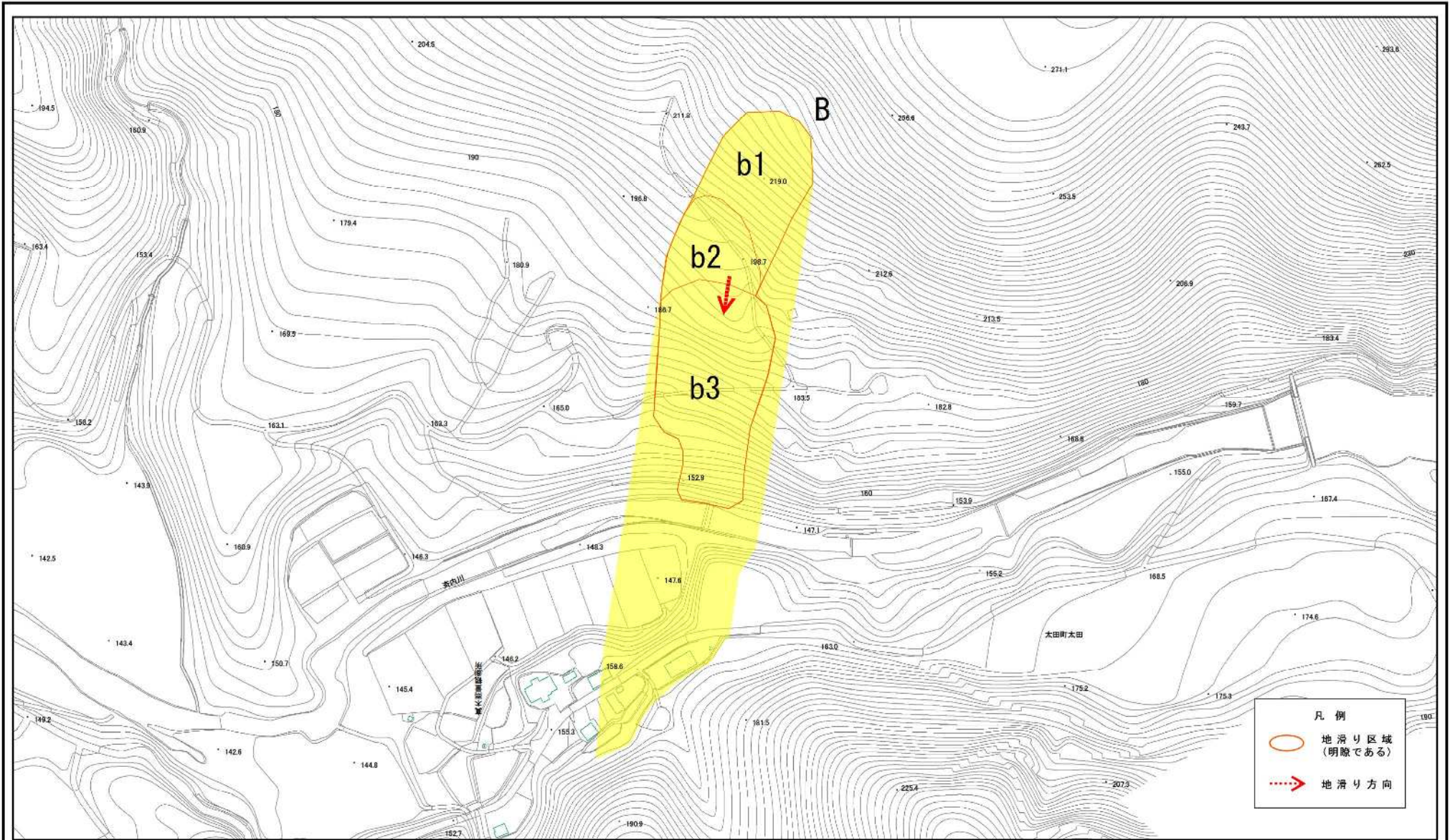
(1/25,000)

様式-1 (地)
土砂災害警戒区域・土砂災害特別警戒区域 位置図

自然現象の種類	地滑り
箇所番号	184-2
箇所名	真木2
地滑り区域名	B区域
所在地	秋田県大仙市太田字大森台、真木及び真木根堀

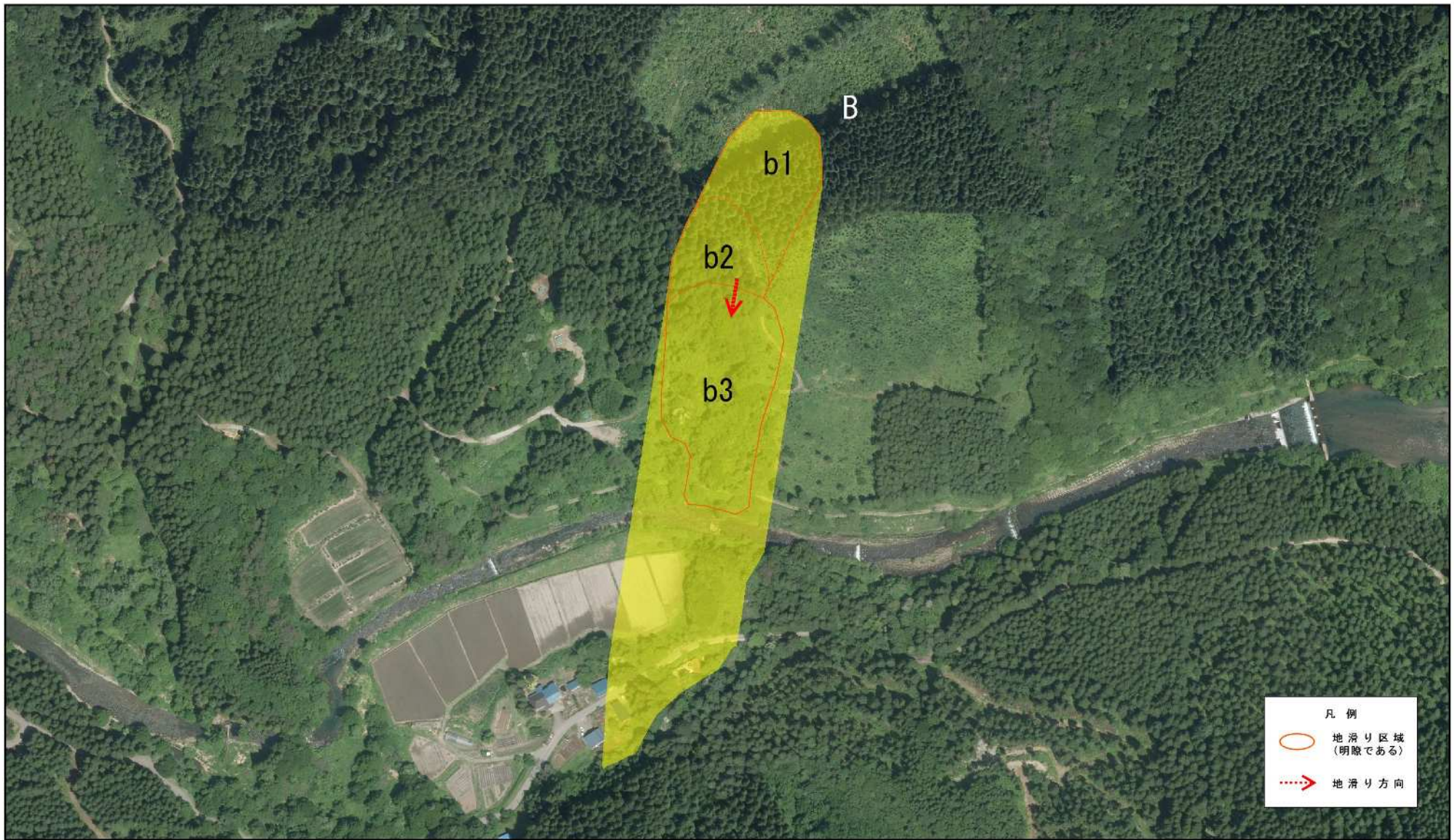
この地図は、国土地理院長の承認を得て、同院発行の電子地形図25000及び電子地形図20万を複製したものである。（承認番号 平30情複、第708号）

土砂災害警戒区域等の指定の公示に係る図書(その2)



様式-2(地) 土砂災害警戒区域・土砂災害特別警戒区域 区域図	土砂災害防止法施行令第二条の基準に該当する区域(土砂災害警戒区域)		N 箱尺 1:2,500	自然現象の種類	地滑り	箇所番号	184-2	箇所名	真木2
	土砂災害防止法施行令第三条の基準に該当する区域(土砂災害特別警戒区域)			告示番号	第112号	地滑り区域名	B区域		
				告示年月日	令和元年7月23日	所在地	秋田県大仙市太田字大森台、真木及び真木根堀		

土砂災害警戒区域等の指定の公示に係る図書(その2)



0 25 50 100 150 200
m

様式-2(地)
土砂災害警戒区域・土砂災害特別警戒区域
区域図

土砂災害防止法施行令第二条の基準に該当する区域(土砂災害警戒区域)
土砂災害防止法施行令第三条の基準に該当する区域(土砂災害特別警戒区域)

■
■
N
箱尺
1:2,500

自然現象の種類
地滑り
告示番号
第112号
告示年月日
令和元年7月23日

箇所番号
184-2
地滑り区域名
B区域
所在地
秋田県大仙市太田字大森台、真木及び真木根堀

箇所名
真木2