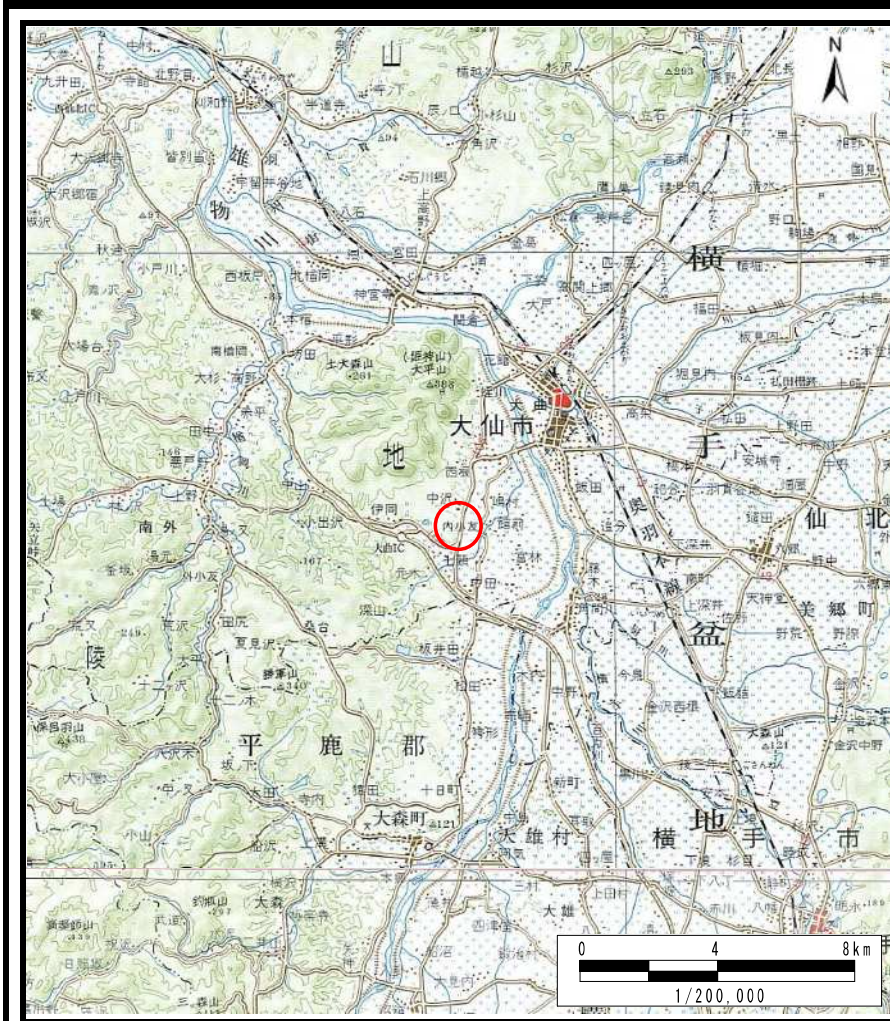
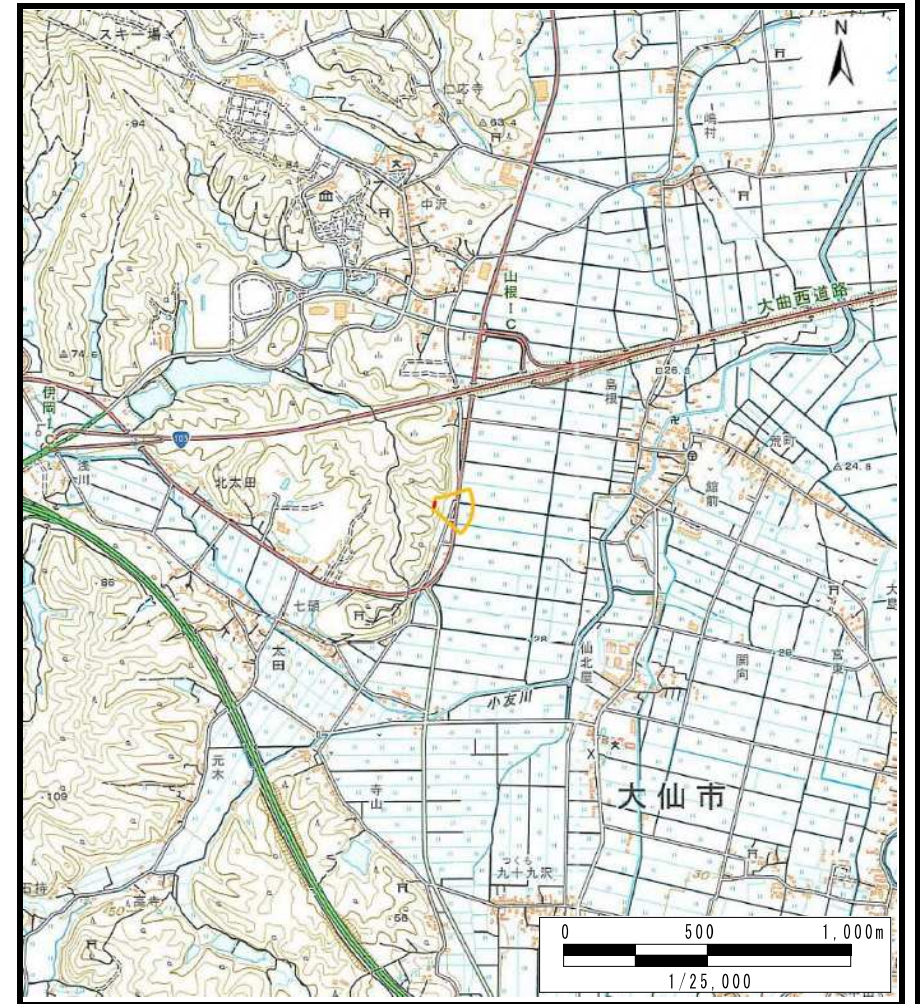


土砂災害警戒区域等の指定の公示に係る図書（その1）



(1/200,000)



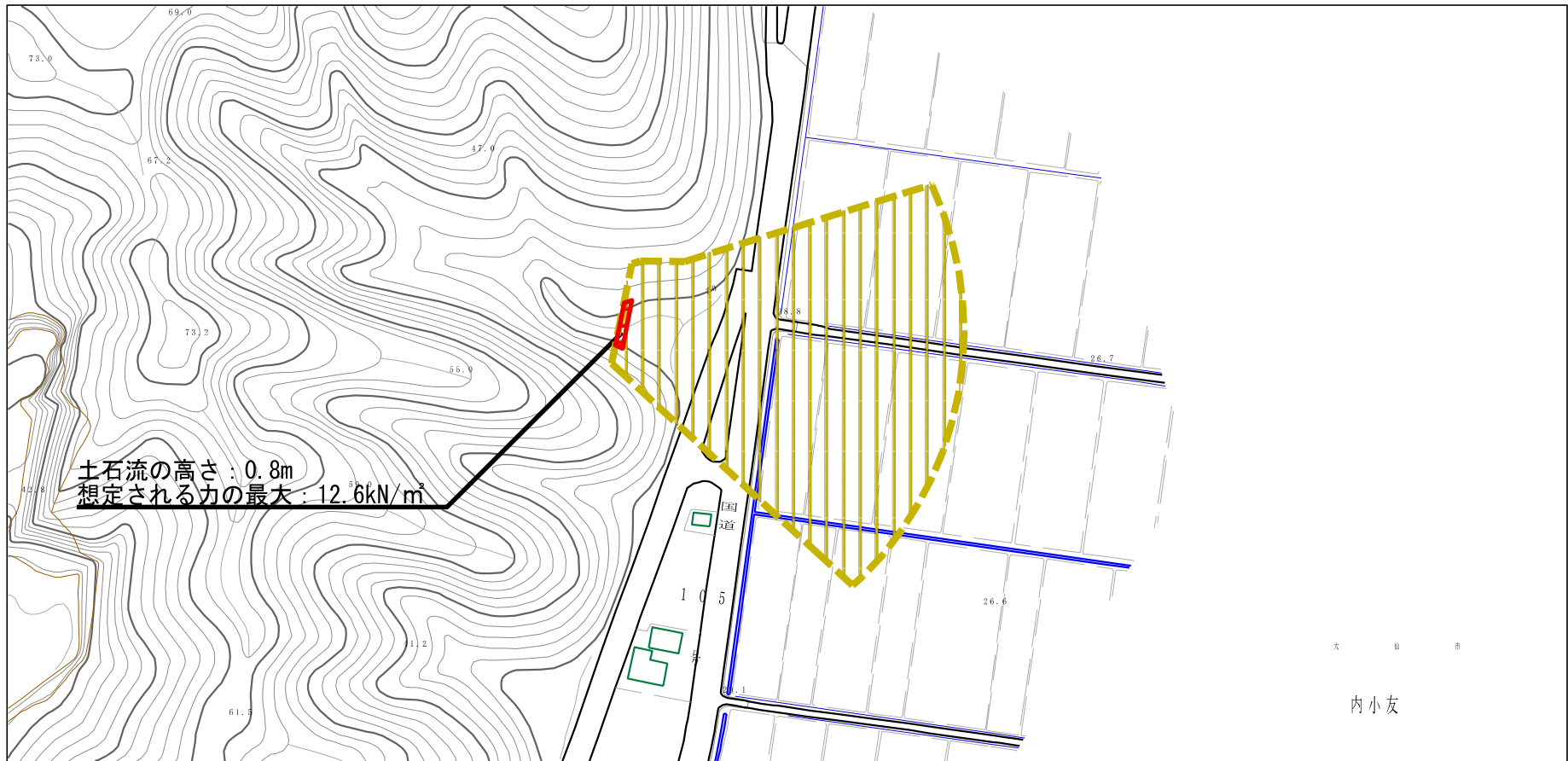
(1/25,000)

様式-1 (土)
土砂災害警戒区域・土砂災害特別警戒区域 位置図

自然現象の種類	土石流
溪流番号	208-Ⅲ-010
溪流名	内小友沢10
所在地	秋田県大仙市内小友字上余り目及び余り目

「測量法に基づく国土地理院長承認（複製）R 3JHf 302」「本製品を複製する場合には、国土地理院の長の承認を得なければならない。」

土砂災害警戒区域等の指定の公示に係る図書（その2）



0 1 × 100m

様式-2 (土)

土砂災害警戒区域・土砂災害特別警戒区域
区域図

土砂災害防止法施行令第二条の基準に該当する区域

土石流の高さが1mを超える場合、土石等の
移動による力が50kN/m²を超える区域

土石流の高さが1mを超える場合、土石等の
移動による力が50kN/m²以下の区域

それ以外の区域



縮尺
1:2,500

自然現象
の種類

土石流

告示番号

第135号

告示年月日

令和4年3月22日

溪流番号

208-Ⅲ-010

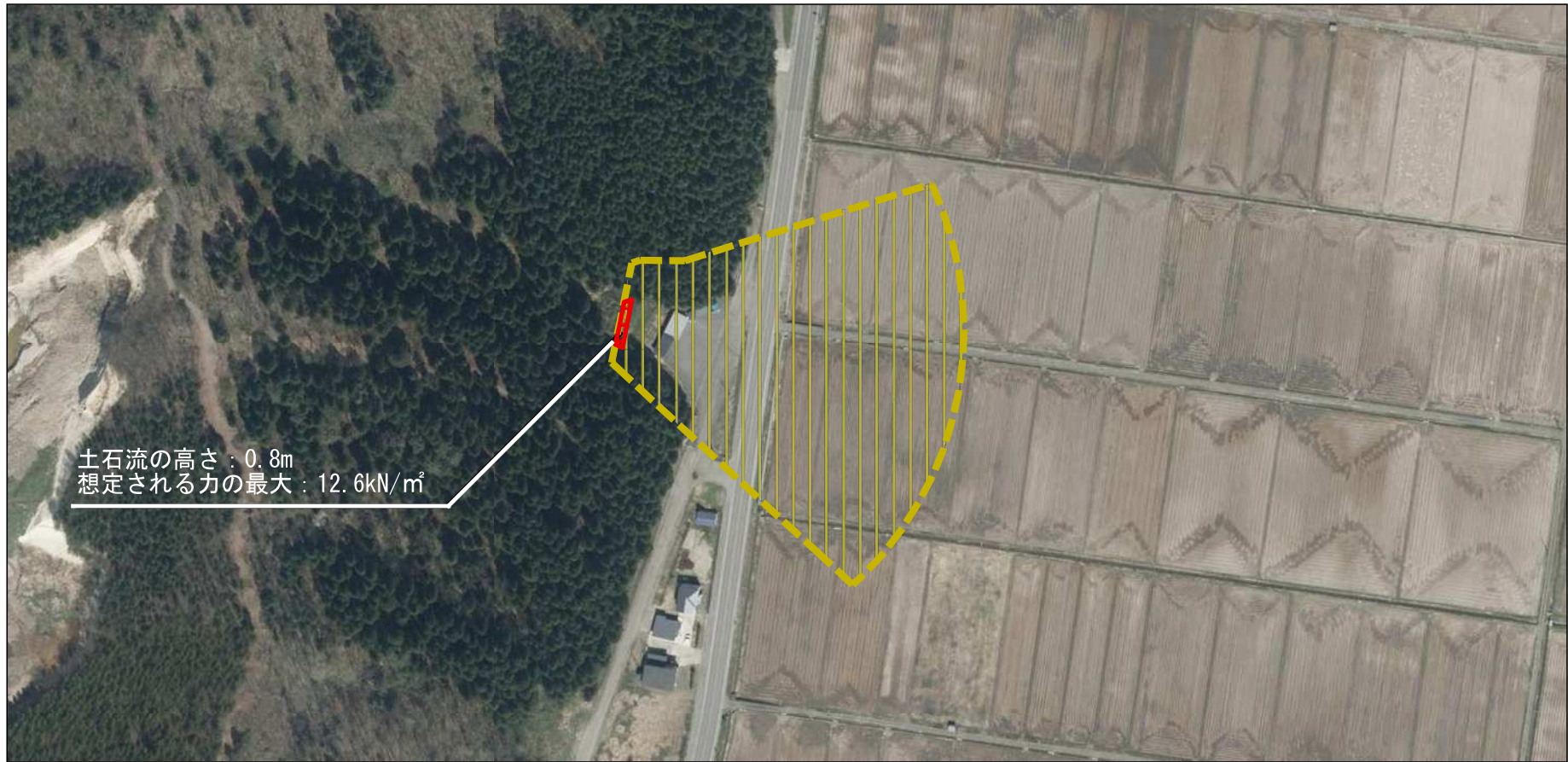
溪流名

内小友沢10

所在地

秋田県大仙市内小友字
上余り目及び余り目

参考資料



土石流の高さ : 0.8m
 想定される力の最大 : 12.6kN/m²

0 1 × 100m

参考資料

土砂災害防止法施行令第二条の基準に該当する区域



自然現象
の種類

土石流

溪流番号

208-Ⅲ-010

土石流の高さが1mを超える場合、土石等の
移動による力が50kN/m²を超える区域



告示番号

第135号

溪流名

内小友沢10

土石流の高さが1mを超える場合、土石等の
移動による力が50kN/m²以下の区域



縮尺
1:2,500

告示年月日

令和4年3月22日

所在地

秋田県大仙市内小友字
上余り目及び余り目

それ以外の区域



