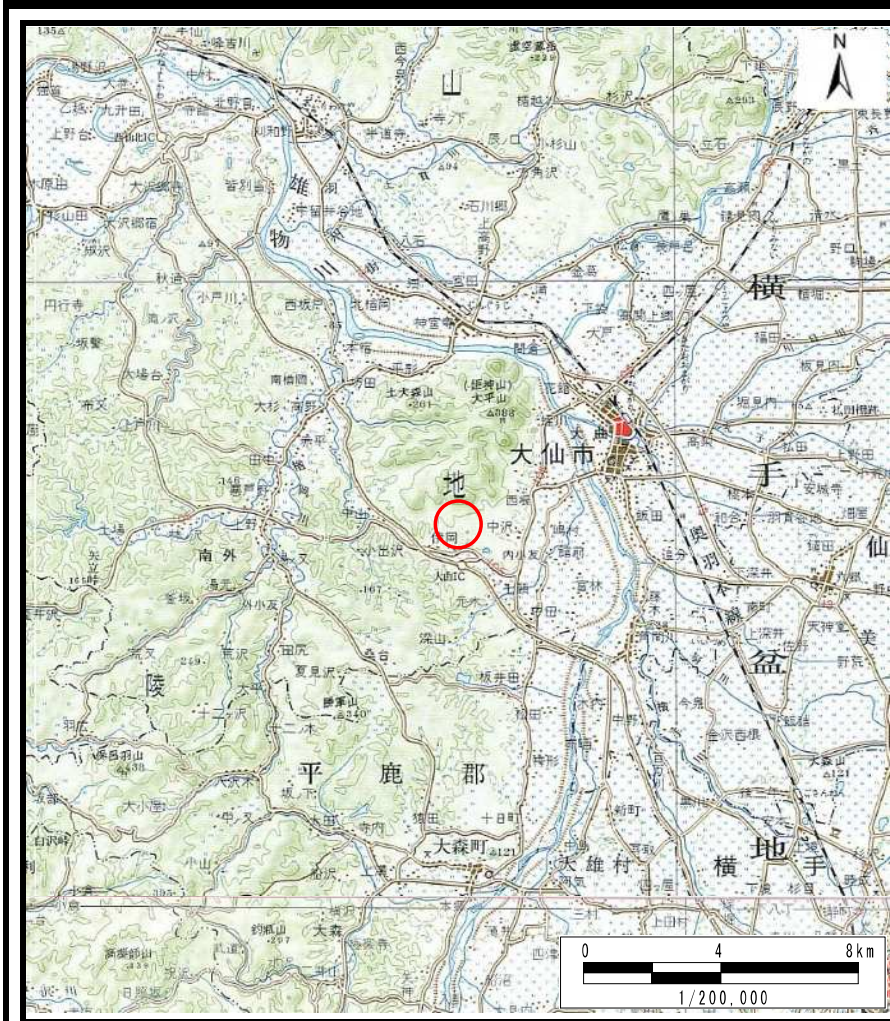
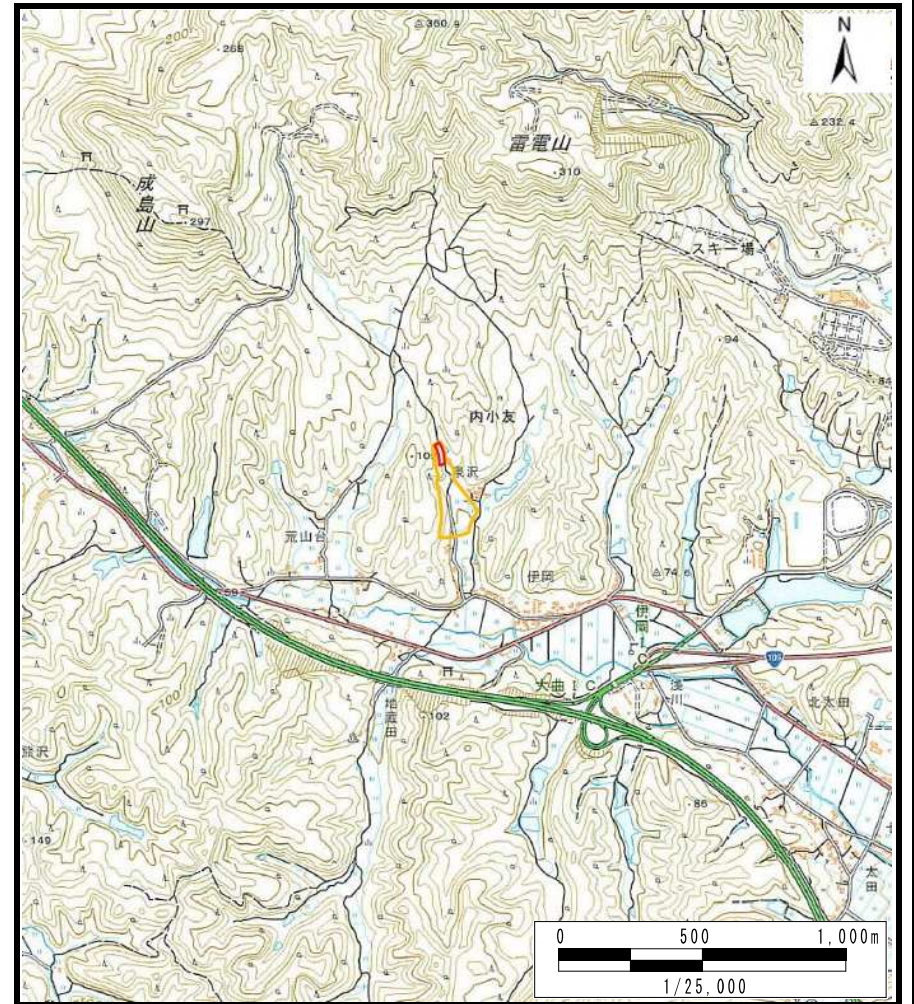


土砂災害警戒区域等の指定の公示に係る図書（その1）



(1/200,000)



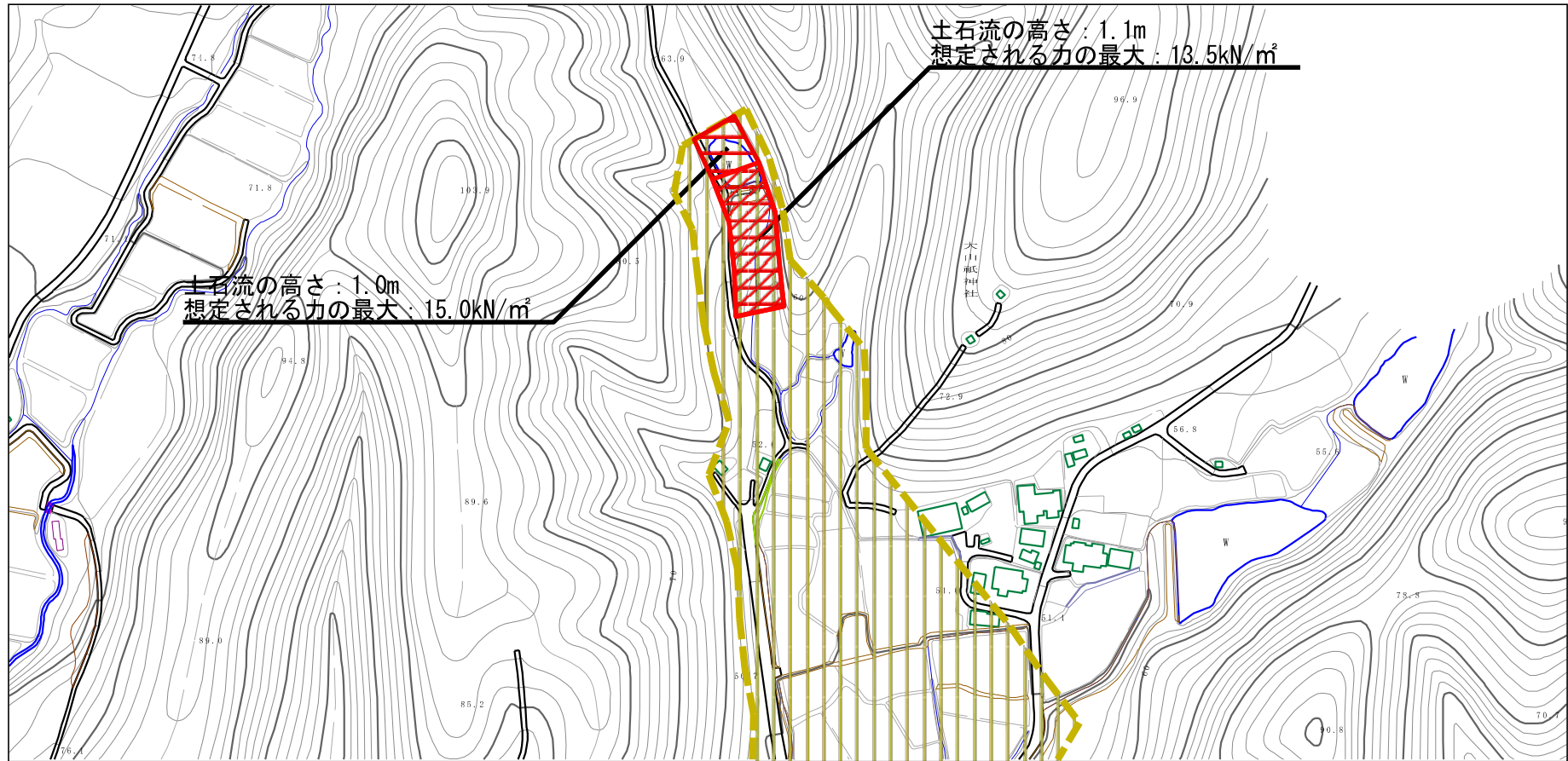
(1/25,000)

様式-1 (土)
土砂災害警戒区域・土砂災害特別警戒区域 位置図

自然現象の種類	土石流
溪流番号	208-Ⅲ-006
溪流名	内小友沢6
所在地	秋田県大仙市内小友字泉沢及び塞ノ神下り

「測量法に基づく国土地理院長承認（複製）R 3JHf 302」「本製品を複製する場合には、国土地理院の長の承認を得なければならない。」

土砂災害警戒区域等の指定の公示に係る図書（その2）



様式-2（土）

土砂災害警戒区域・土砂災害特別警戒区域
区域図

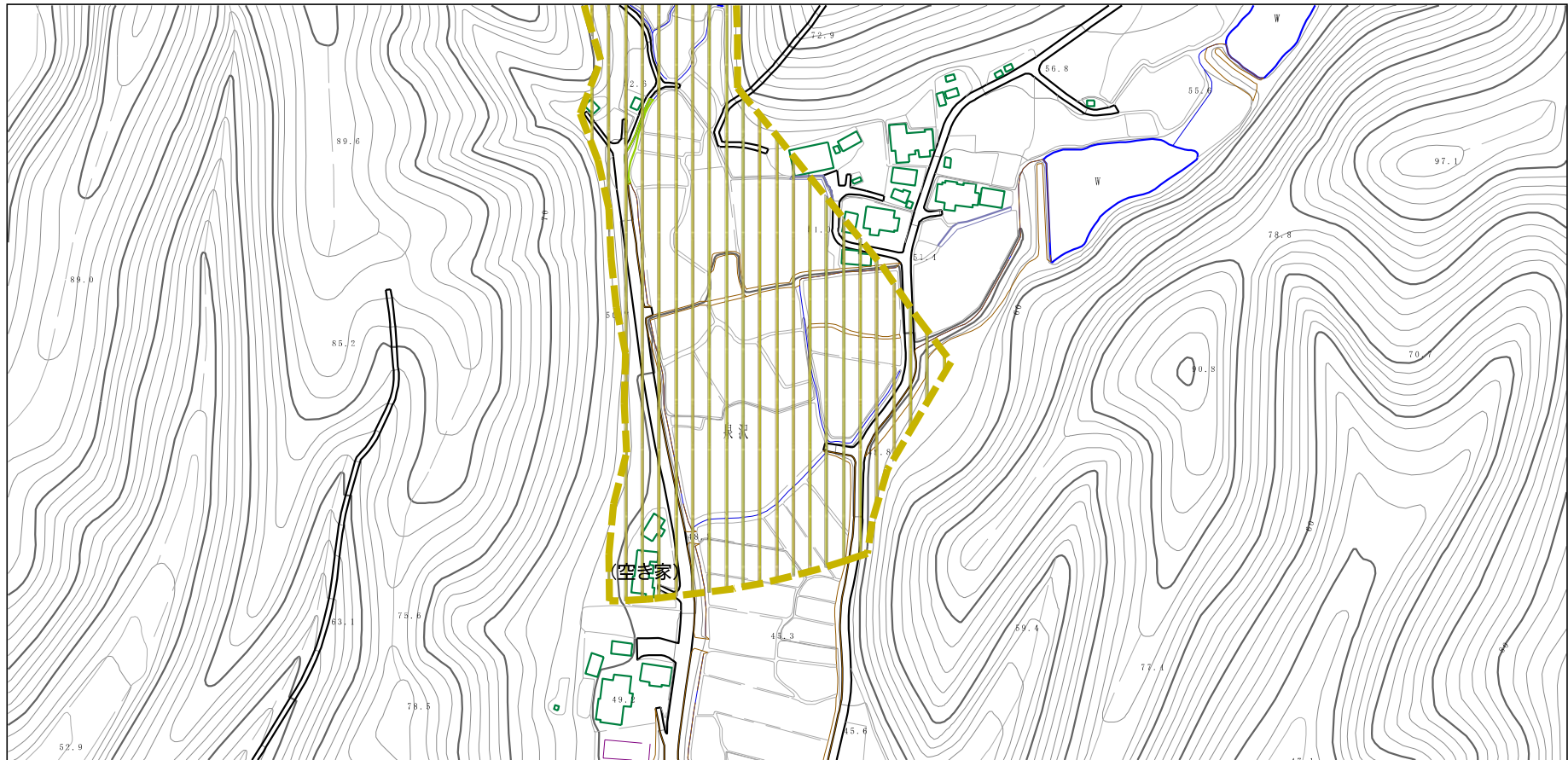
土砂災害防止法施行令第二条の基準に該当する区域		
土砂災害防止法施行令第三条の基準に該当する区域	土石流の高さが1mを超える場合、土石等の移動による力が50kN/m ² を超える区域	
	土石流の高さが1mを超える場合、土石等の移動による力が50kN/m ² 以下の区域	
それ以外の区域		

N

縮尺
1:2,500

自然現象の種類	土石流	溪流番号	208-Ⅲ-006
告示番号	第135号	溪流名	内小友沢6
告示年月日	令和4年3月22日	所在地	秋田県大仙市内小友字 泉沢及び塞ノ神下り

土砂災害警戒区域等の指定の公示に係る図書（その2）



0 1 × 100m

様式-2 (土)

土砂災害警戒区域・土砂災害特別警戒区域
区域図

土砂災害防止法施行令第二条の基準に該当する区域

土石流の高さが1mを超える場合、土石等の
移動による力が50kN/mを超える区域

土石流の高さが1mを超える場合、土石等の
移動による力が50kN/m以下の区域

それ以外の区域



縮尺
1:2,500

自然現象
の種類

土石流

告示番号

第135号

告示年月日

令和4年3月22日

溪流番号

208-Ⅲ-006

溪流名

内小友沢6

所在地




秋田県大仙市内小友字
泉沢及び塞ノ神下り

参考資料

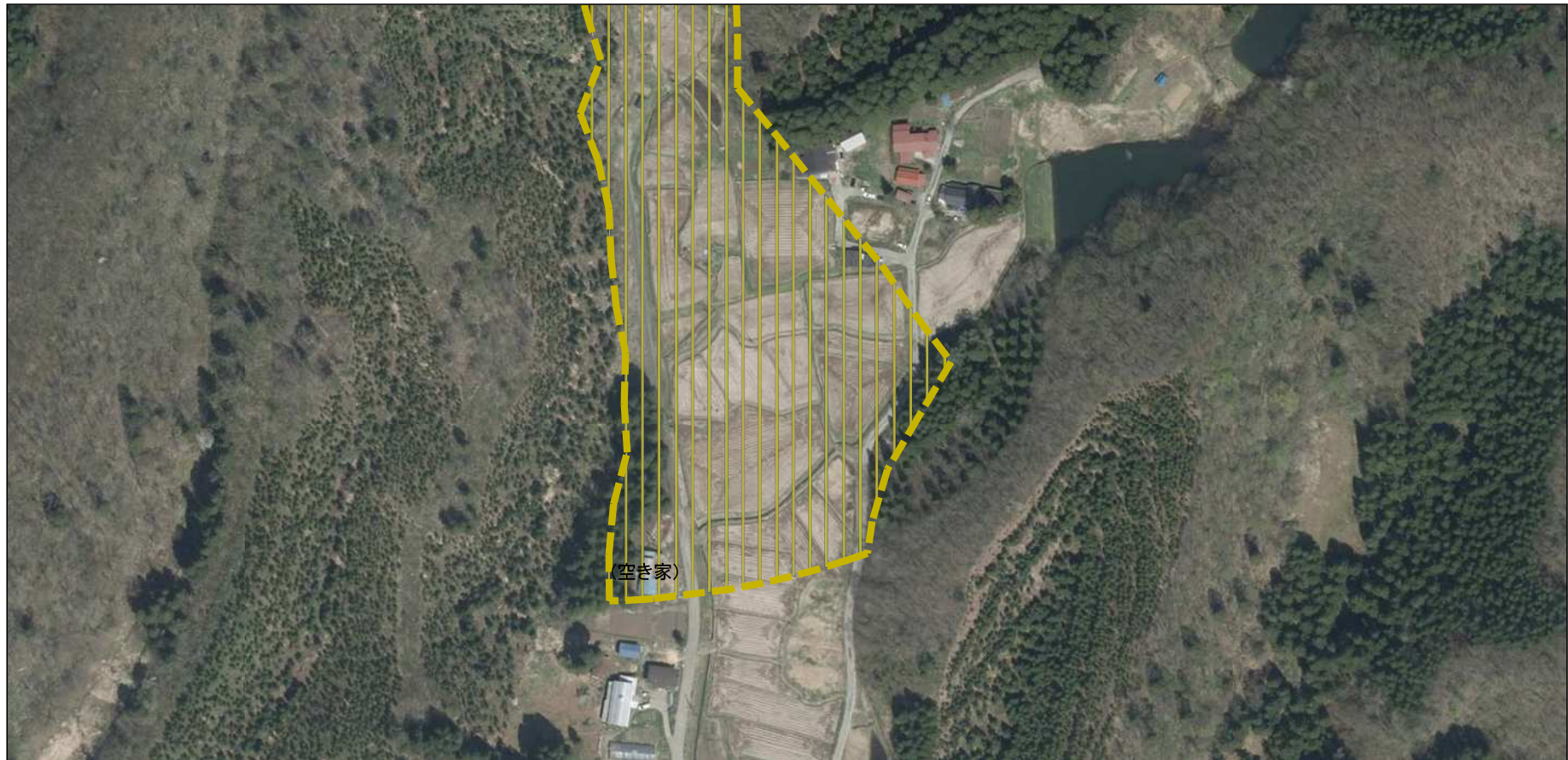


0 1 × 100m

参考資料

参考資料	土砂災害防止法施行令第二条の基準に該当する区域				自然現象の種類	土石流	溪流番号	208-Ⅲ-006
	土砂災害防止法施行令第三条の基準に該当する区域	土石流の高さが1mを超える場合、土石等の移動による力が50kN/m ² を超える区域				告示番号	第135号	溪流名
		土石流の高さが1mを超える場合、土石等の移動による力が50kN/m ² 以下の区域		告示年月日		令和4年3月22日	所在地	秋田県大仙市内小友字泉沢及び塞ノ神下り
	それ以外の区域			縮尺	1:2,500			

参考資料



0 1 × 100m

参考資料

土砂災害防止法施行令第二条の基準に該当する区域



自然現象の種類

土石流

溪流番号

208-Ⅲ-006

土石流の高さが1mを超える場合、土石等の移動による力が50kN/mを超える区域



縮尺
1:2,500

告示番号

第135号

溪流名

内小友沢6

土石流の高さが1mを超える場合、土石等の移動による力が50kN/m以下の区域



告示年月日

令和4年3月22日

所在地

秋田県大仙市内小友字
泉沢及び塞ノ神下り

それ以外の区域



