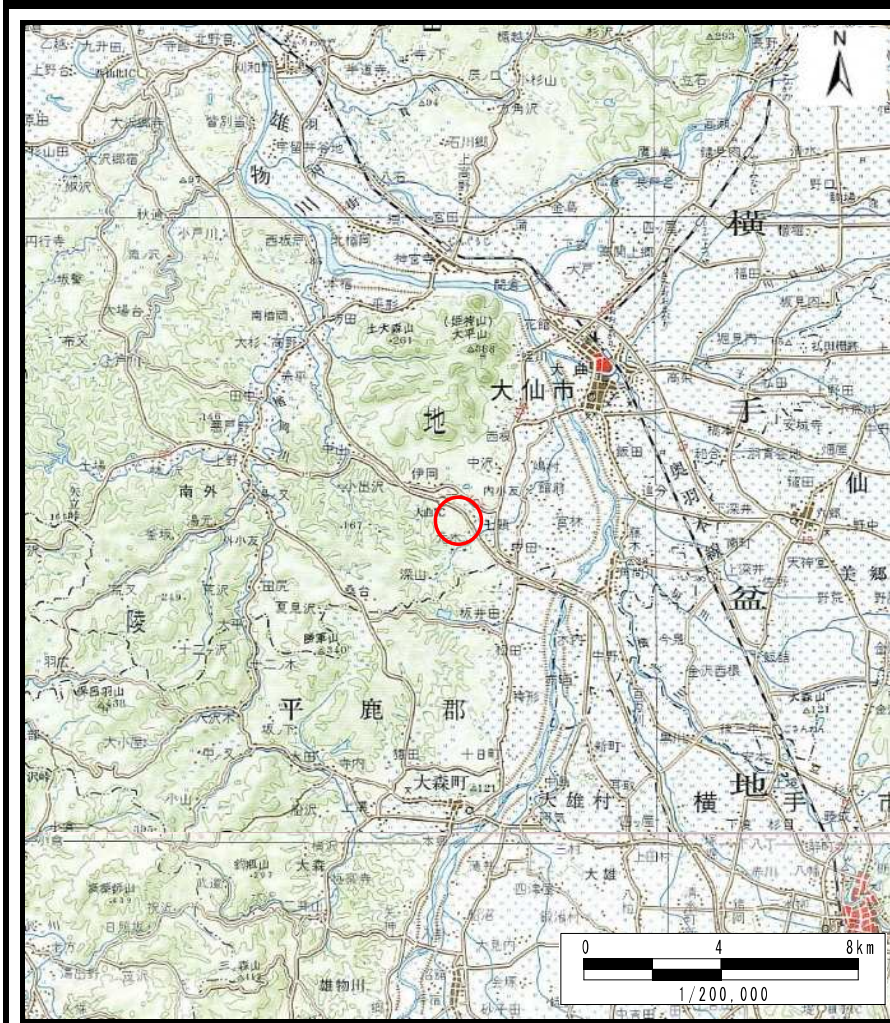
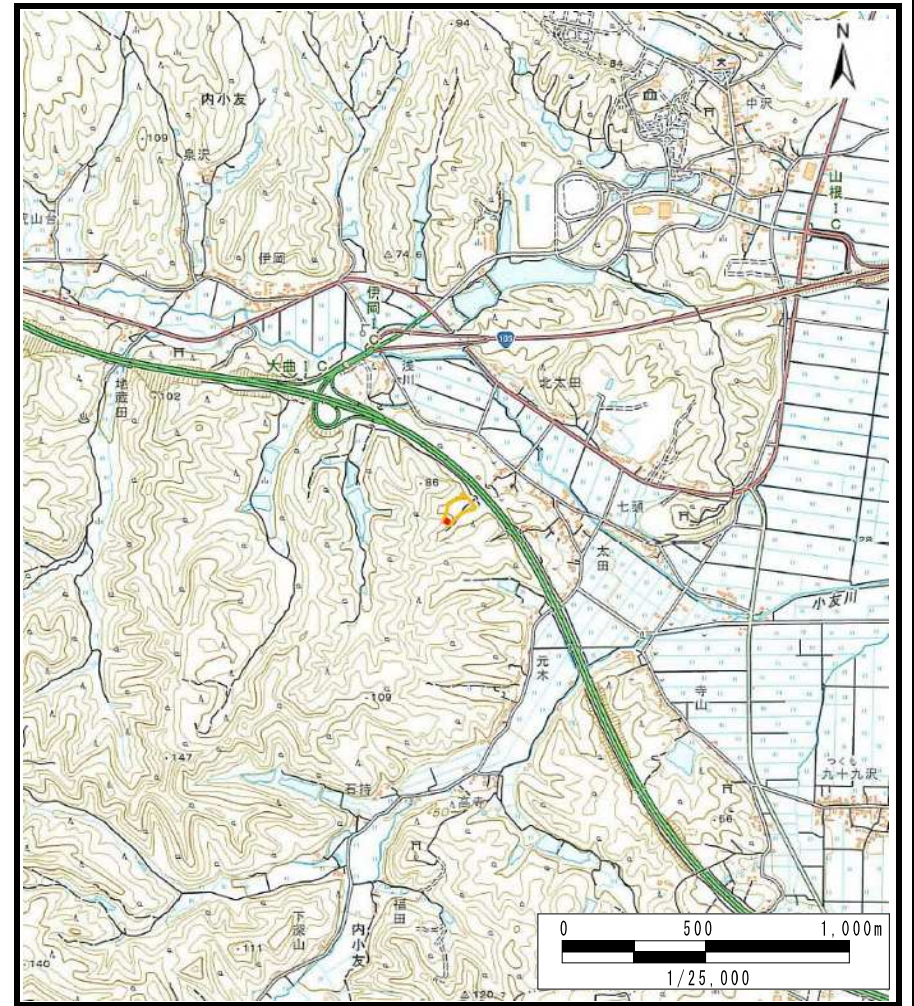


# 土砂災害警戒区域等の指定の公示に係る図書（その1）



(1/200,000)



(1/25,000)

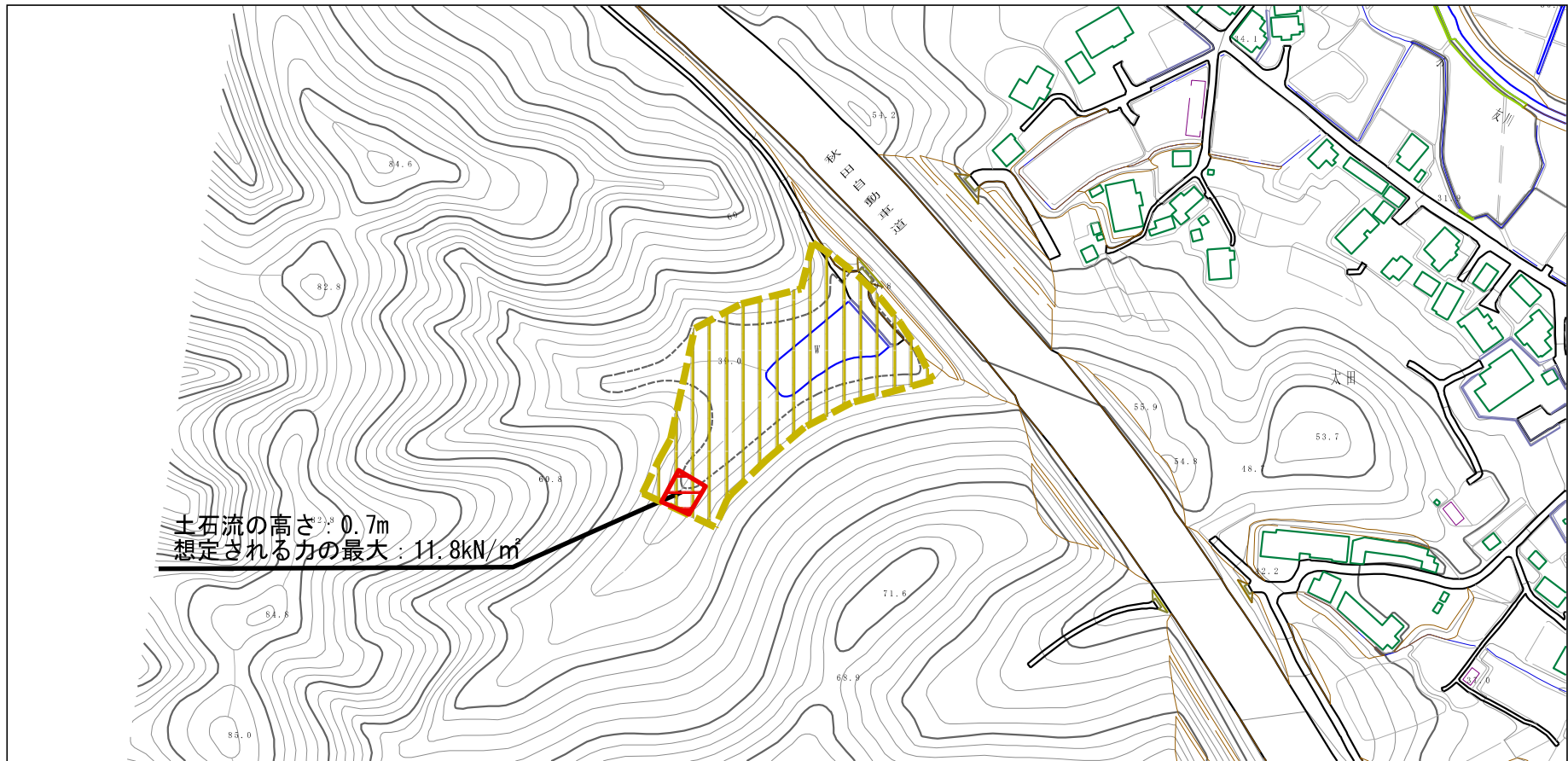
様式-1 (土)  
土砂災害警戒区域・土砂災害特別警戒区域 位置図

|         |              |
|---------|--------------|
| 自然現象の種類 | 土石流          |
| 溪流番号    | 208-II-017   |
| 溪流名     | 太田沢1         |
| 所在地     | 秋田県大仙市内小友字太田 |

「測量法に基づく国土地理院長承認（複製）R 3JHf 302」「本製品を複製する場合には、国土地理院の長の承認を得なければならない。」



# 土砂災害警戒区域等の指定の公示に係る図書（その2）



0 1 × 100m

様式-2(土)

土砂災害警戒区域・土砂災害特別警戒区域  
区域図

土砂災害防止法施行令第二条の基準に該当する区域

土石流の高さが1mを超える場合、土石等の  
移動による力が50kN/m<sup>2</sup>を超える区域

土石流の高さが1mを超える場合、土石等の  
移動による力が50kN/m<sup>2</sup>以下の区域

それ以外の区域



縮尺  
1:2,500

自然現象  
の種類

土石流

告示番号

第135号

告示年月日

令和4年3月22日

溪流番号

208-II-017

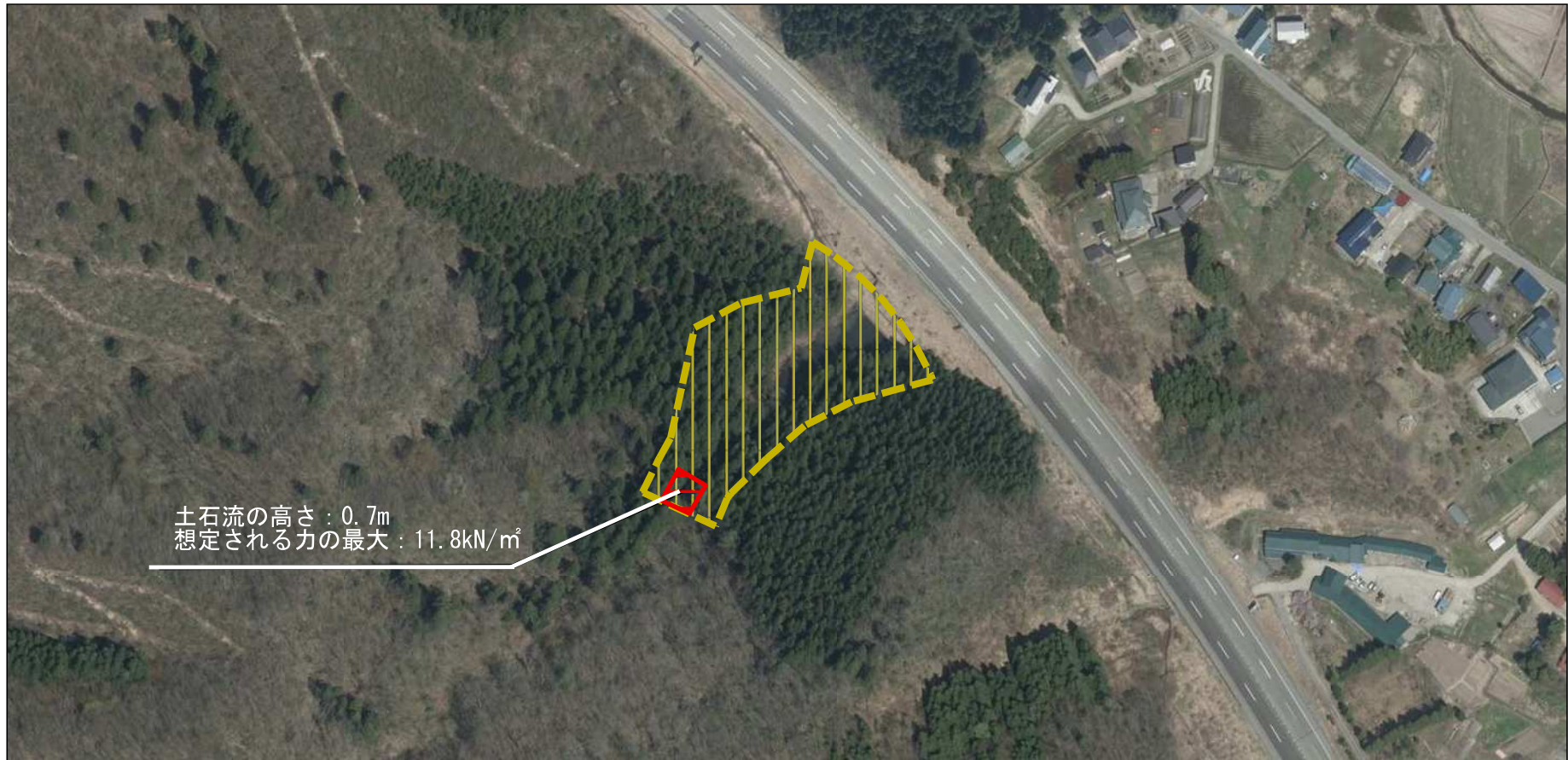
溪流名

太田沢1

所在地






秋田県大仙市内小友字太田

# 参考資料



土石流の高さ : 0.7m  
 想定される力の最大 : 11.8kN/m<sup>2</sup>



|      |                         |   |   |   |           |       |              |
|------|-------------------------|---|---|---|-----------|-------|--------------|
| 参考資料 | 土砂災害防止法施行令第二条の基準に該当する区域 |   | <br><br>縮尺<br>1:2,500 | 自然現象の種類   | 土石流       | 溪流番号  | 208-II-017   |
|      | 土砂災害防止法施行令第三条の基準に該当する区域 | 土石流の高さが1mを超える場合、土石等の移動による力が50kN/m <sup>2</sup> を超える区域                                 |   |  | 告示番号      | 第135号 | 溪流名          |
|      |                         | 土石流の高さが1mを超える場合、土石等の移動による力が50kN/m <sup>2</sup> 以下の区域                                  |    | 告示年月日   | 令和4年3月22日 | 所在地   | 秋田県大仙市内小友字太田 |
|      | それ以外の区域                 |  |   |   |           |       |              |

