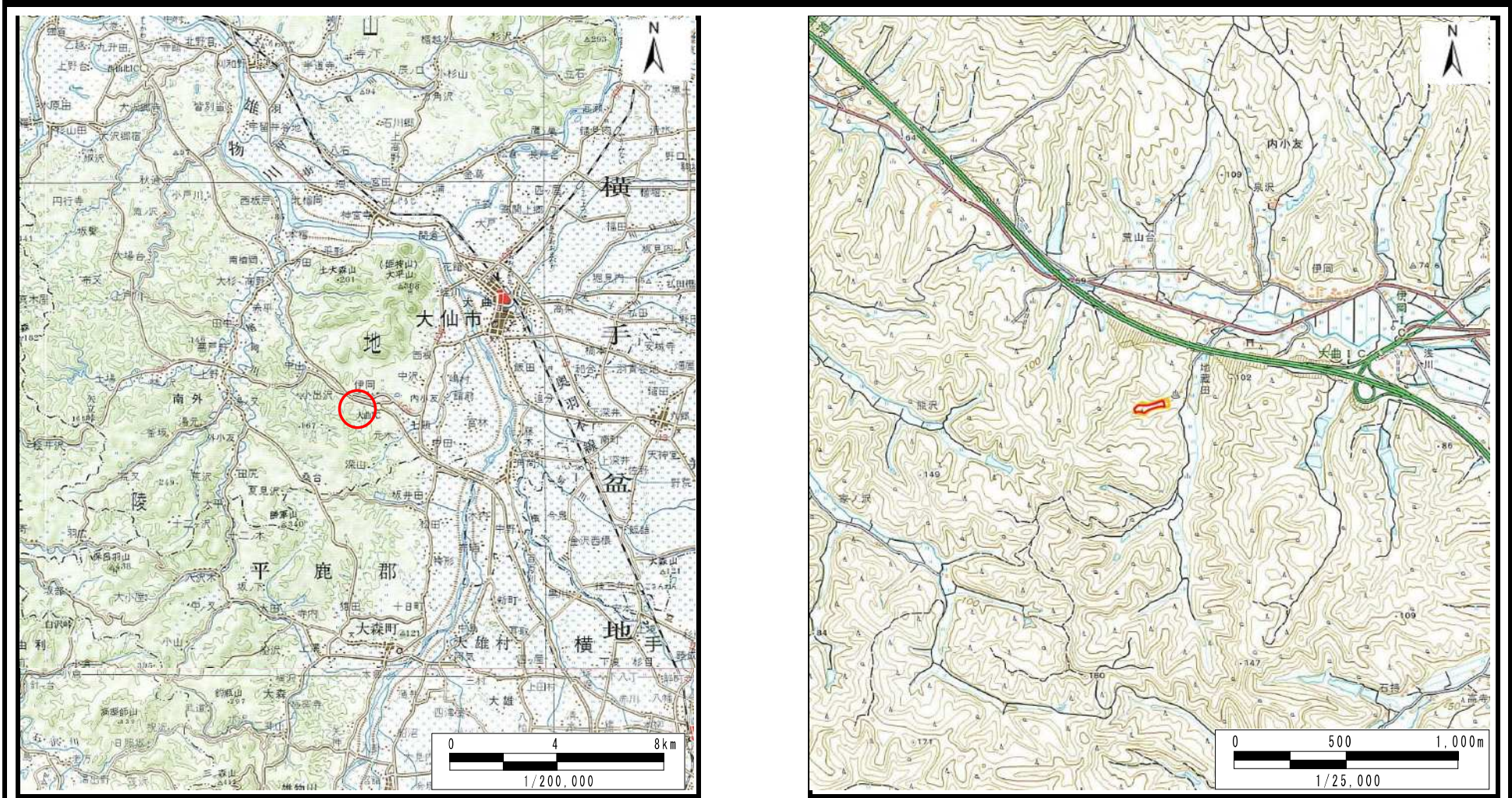


土砂災害警戒区域等の指定の公示に係る図書（その1）



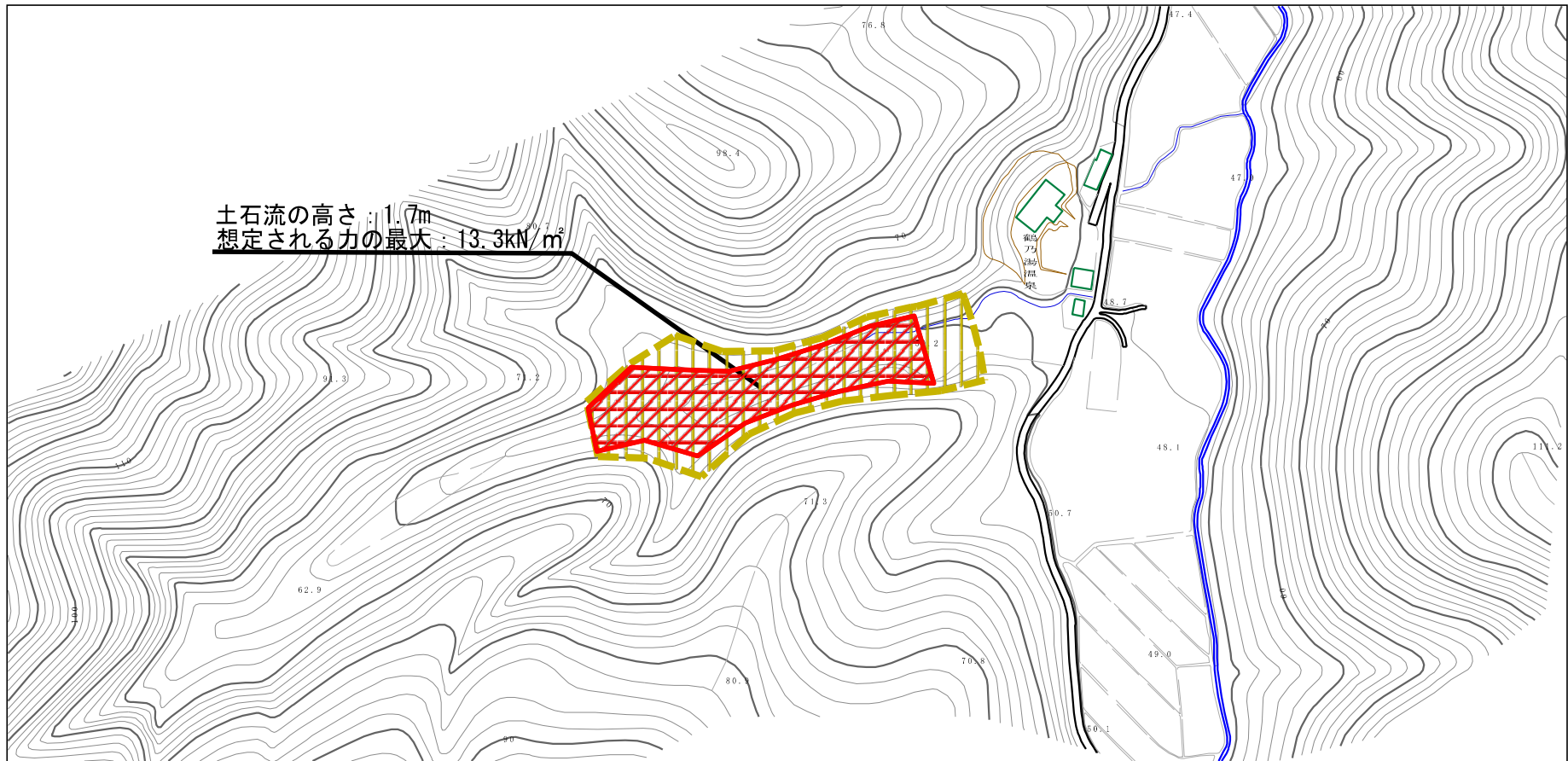
(1/200,000)

(1/25,000)

様式-1(土) 土砂災害警戒区域・土砂災害特別警戒区域 位置図	自然現象の種類	土石流
	溪流番号	208-I-015
	溪流名	梨木沢
	所在地	秋田県大仙市内小友字地蔵田

「測量法に基づく国土地理院長承認（複製）R 3JHf 302」「本製品を複製する場合には、国土地理院の長の承認を得なければならない。」

土砂災害警戒区域等の指定の公示に係る図書（その2）



土石流の高さ: 1.7m
 想定される力の最大: 13.3kN/m²



様式-2 (土) 土砂災害警戒区域・土砂災害特別警戒区域 区域図	土砂災害防止法施行令第二条の基準に該当する区域		N  縮尺 1:2,500	自然現象の種類	土石流	溪流番号	208-I-015
	土砂災害防止法施行令第三条の基準に該当する区域			告示番号	第135号	溪流名	梨木沢
	それ以外の区域			告示年月日	令和4年3月22日	所在地	秋田県大仙市内小友字地藏田

参考資料



土石流の高さ：1.7m
 想定される力の最大：13.3kN/m²

0 1 × 100m

参考資料

土砂災害防止法施行令第二条の基準に該当する区域



自然現象の種類

土石流

溪流番号

208-I-015

土砂災害防止法施行令第三条の基準に該当する区域

土石流の高さが1mを超える場合、土石等の移動による力が50kN/m²を超える区域



縮尺
1:2,500

告示番号

第135号

溪流名

梨木沢

土石流の高さが1mを超える場合、土石等の移動による力が50kN/m²以下の区域



告示年月日

令和4年3月22日

所在地

秋田県大仙市内小友字地藏田

それ以外の区域



