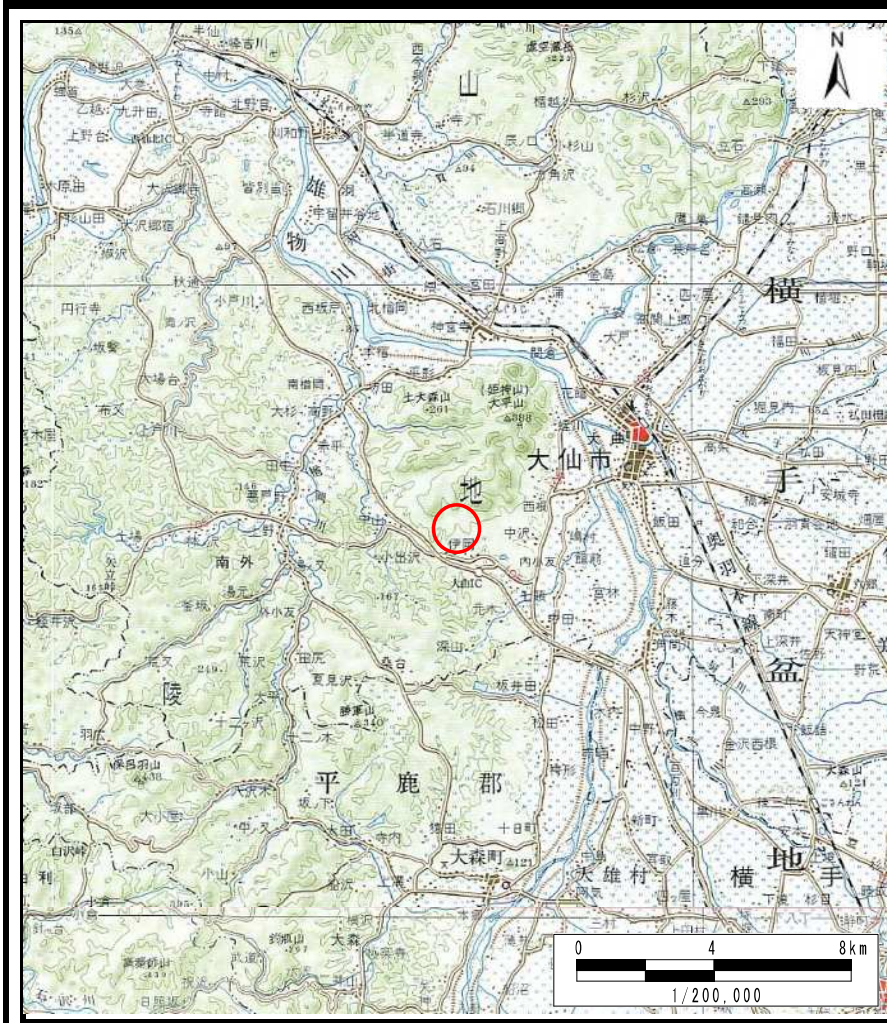
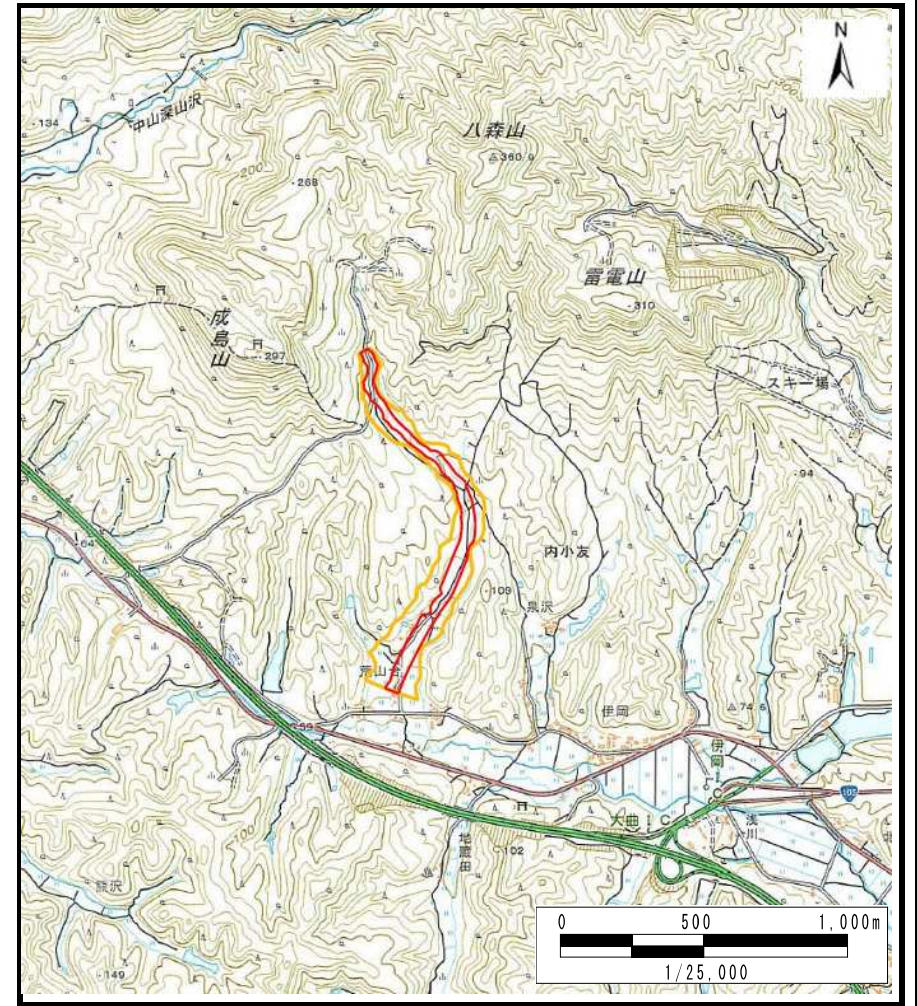


土砂災害警戒区域等の指定の公示に係る図書（その1）



(1/200,000)



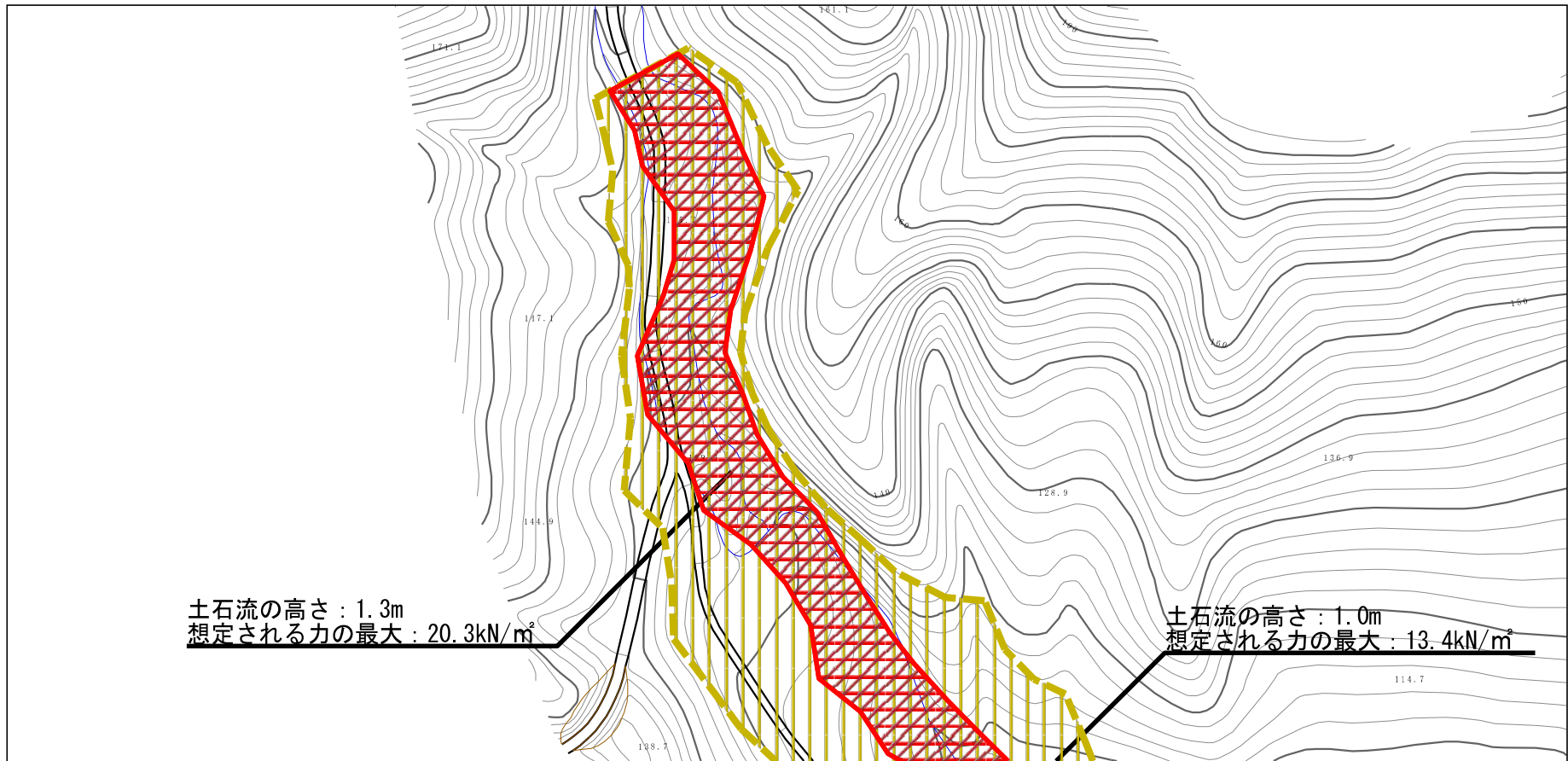
(1/25,000)

様式-1 (土)
土砂災害警戒区域・土砂災害特別警戒区域 位置図

自然現象の種類	土石流
溪流番号	208-I-014(2)
溪流名	荒山台沢1
所在地	秋田県大仙市内小友字荒山台及び塞ノ神下り

「測量法に基づく国土地理院長承認（複製）R 3JHf 302」「本製品を複製する場合には、国土地理院の長の承認を得なければならない。」

土砂災害警戒区域等の指定の公示に係る図書（その2）



土石流の高さ：1.3m
想定される力の最大：20.3kN/m²

土石流の高さ：1.0m
想定される力の最大：13.4kN/m²



様式-2（土）

土砂災害警戒区域・土砂災害特別警戒区域
区域図

土砂災害防止法施行令第二条の基準に該当する区域

土石流の高さが1mを超える場合、土石等の
移動による力が50kN/m²を超える区域

土石流の高さが1mを超える場合、土石等の
移動による力が50kN/m²以下の区域

それ以外の区域



縮尺
1:2,500

自然現象
の種類

土石流

告示番号

第135号

告示年月日

令和4年3月22日

溪流番号

208-I-014(2)

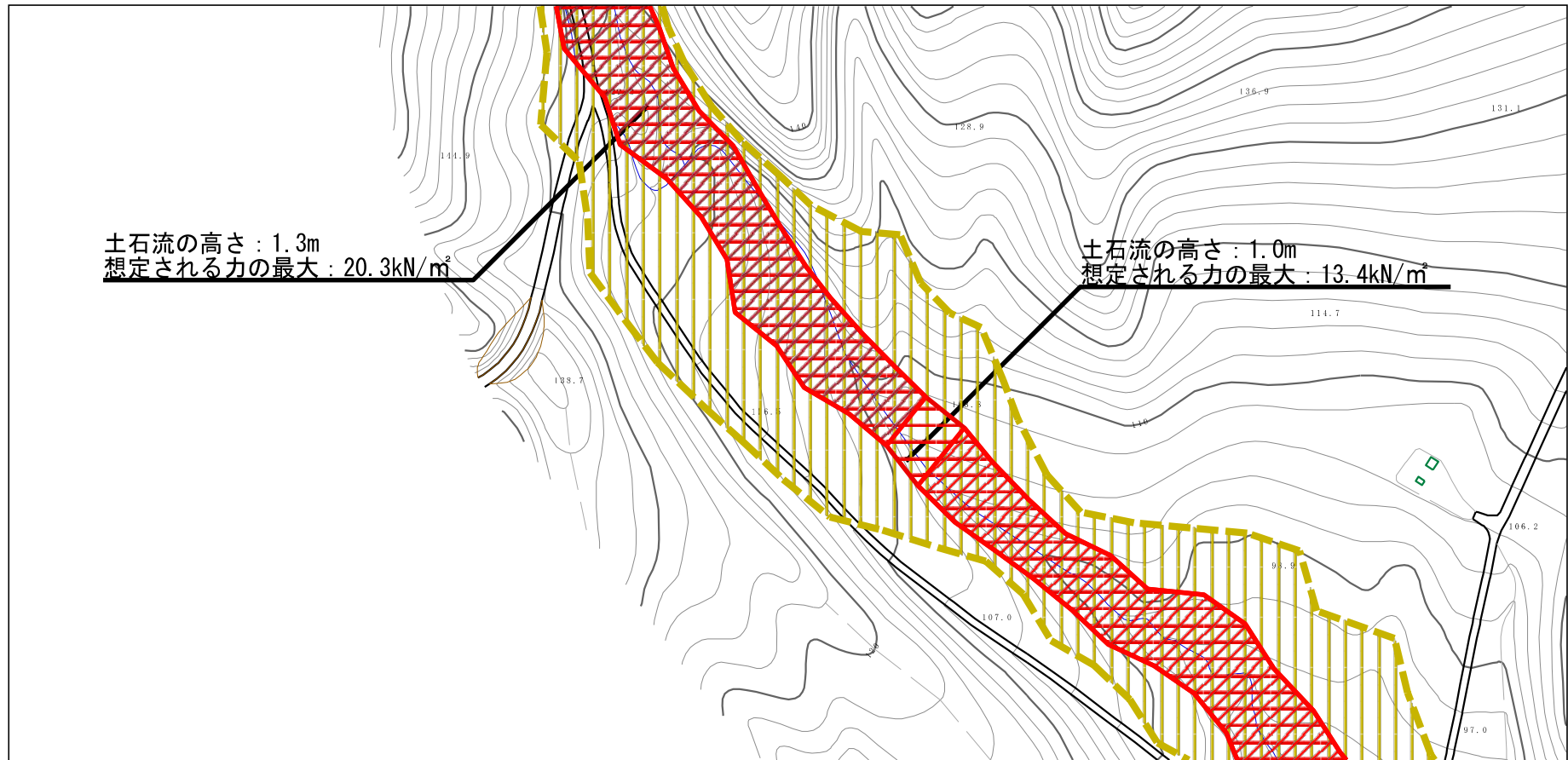
溪流名

荒山台沢1

所在地

秋田県大仙市内小友字
荒山台及び塞ノ神下り

土砂災害警戒区域等の指定の公示に係る図書（その2）



0 1 × 100m

様式-2 (土)

土砂災害警戒区域・土砂災害特別警戒区域
区域図

土砂災害防止法施行令第二条の基準に該当する区域

土砂災害防止法施行令第三条の基準に該当する区域

それ以外の区域



縮尺
1:2,500

自然現象
の種類

告示番号

告示年月日

土石流

第135号

令和4年3月22日

溪流番号

溪流名

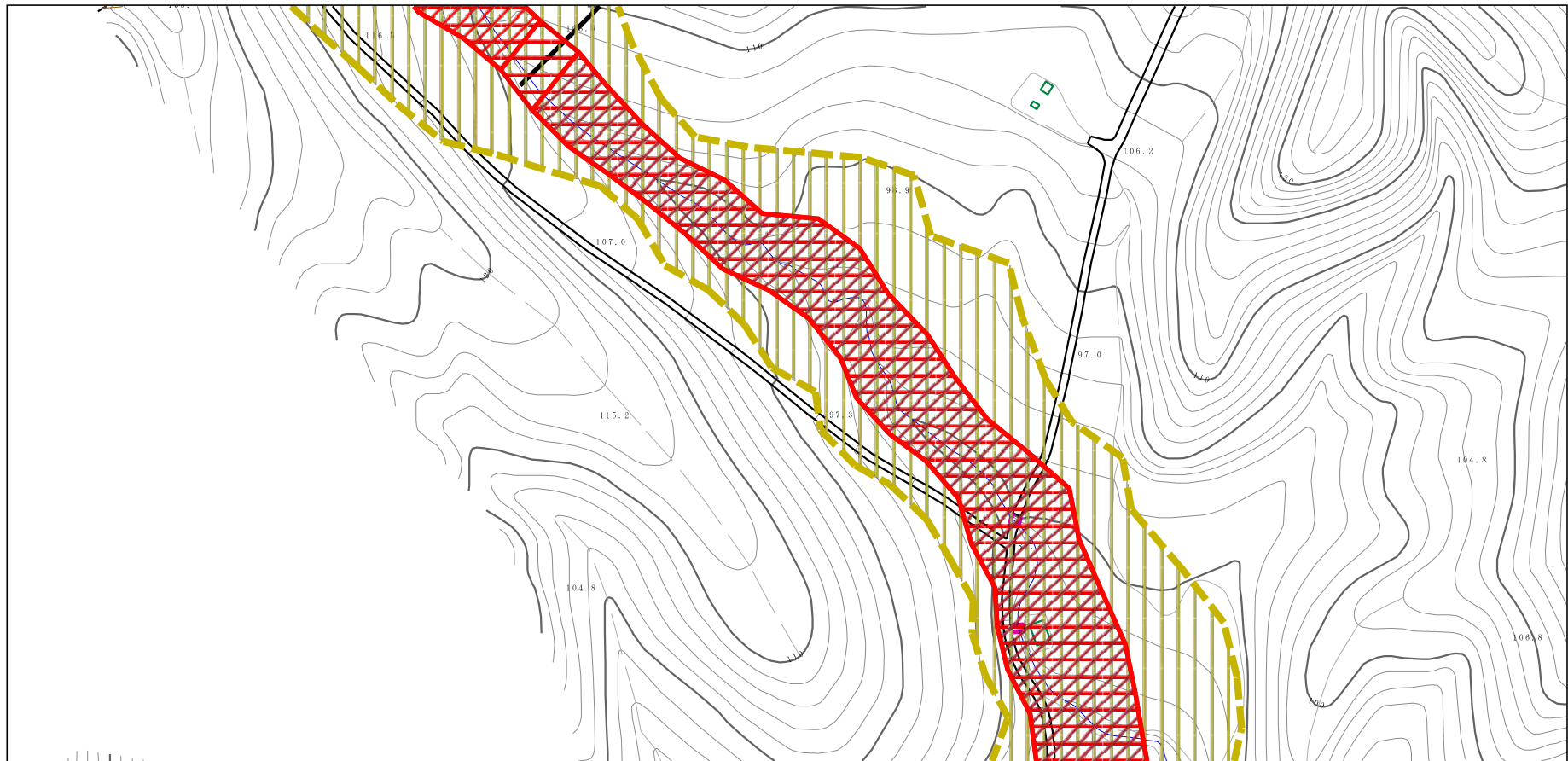
所在地

208-I-014(2)

荒山台沢1

秋田県大仙市内小友字
荒山台及び塞ノ神下り

土砂災害警戒区域等の指定の公示に係る図書（その2）



0 1 × 100m

様式-2（土）

土砂災害警戒区域・土砂災害特別警戒区域
区域図

土砂災害防止法施行令第二条の基準に該当する区域

土砂災害防止法施行令第三条の基準に該当する区域

それ以外の区域



縮尺
1:2,500

自然現象
の種類

土石流

告示番号

第135号

告示年月日

令和4年3月22日

溪流番号

208-I-014(2)

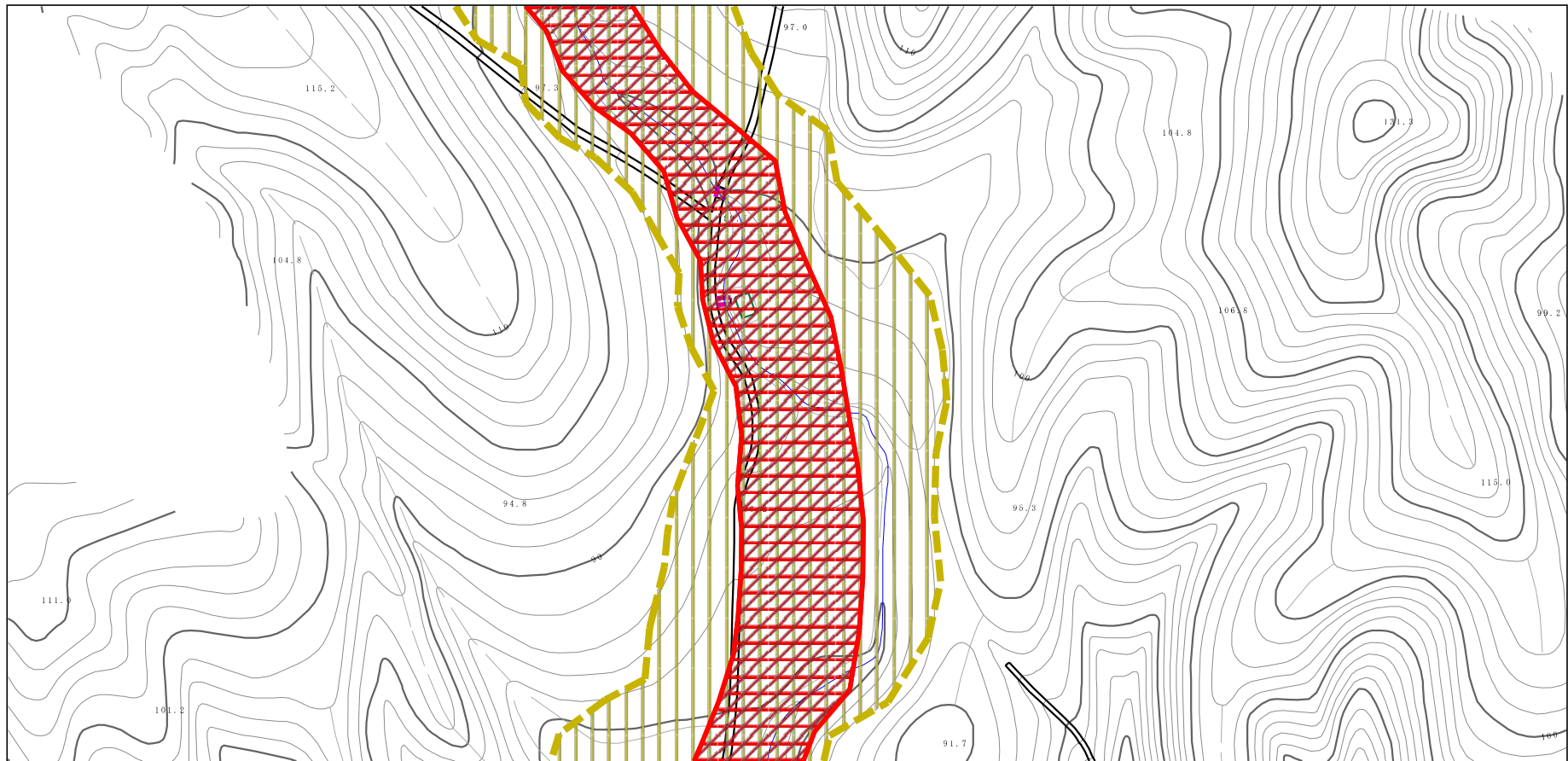
溪流名

荒山台沢1

所在地

秋田県大仙市内小友字
荒山台及び塞ノ神下り

土砂災害警戒区域等の指定の公示に係る図書（その2）



0 1 × 100m

様式-2 (土)

土砂災害警戒区域・土砂災害特別警戒区域
区域図

土砂災害防止法施行令第二条の基準に該当する区域

土砂災害防止法施行令第三条の基準に該当する区域

それ以外の区域



縮尺
1:2,500

自然現象
の種類

土石流

告示番号

第135号

告示年月日

令和4年3月22日

溪流番号

208-I-014(2)

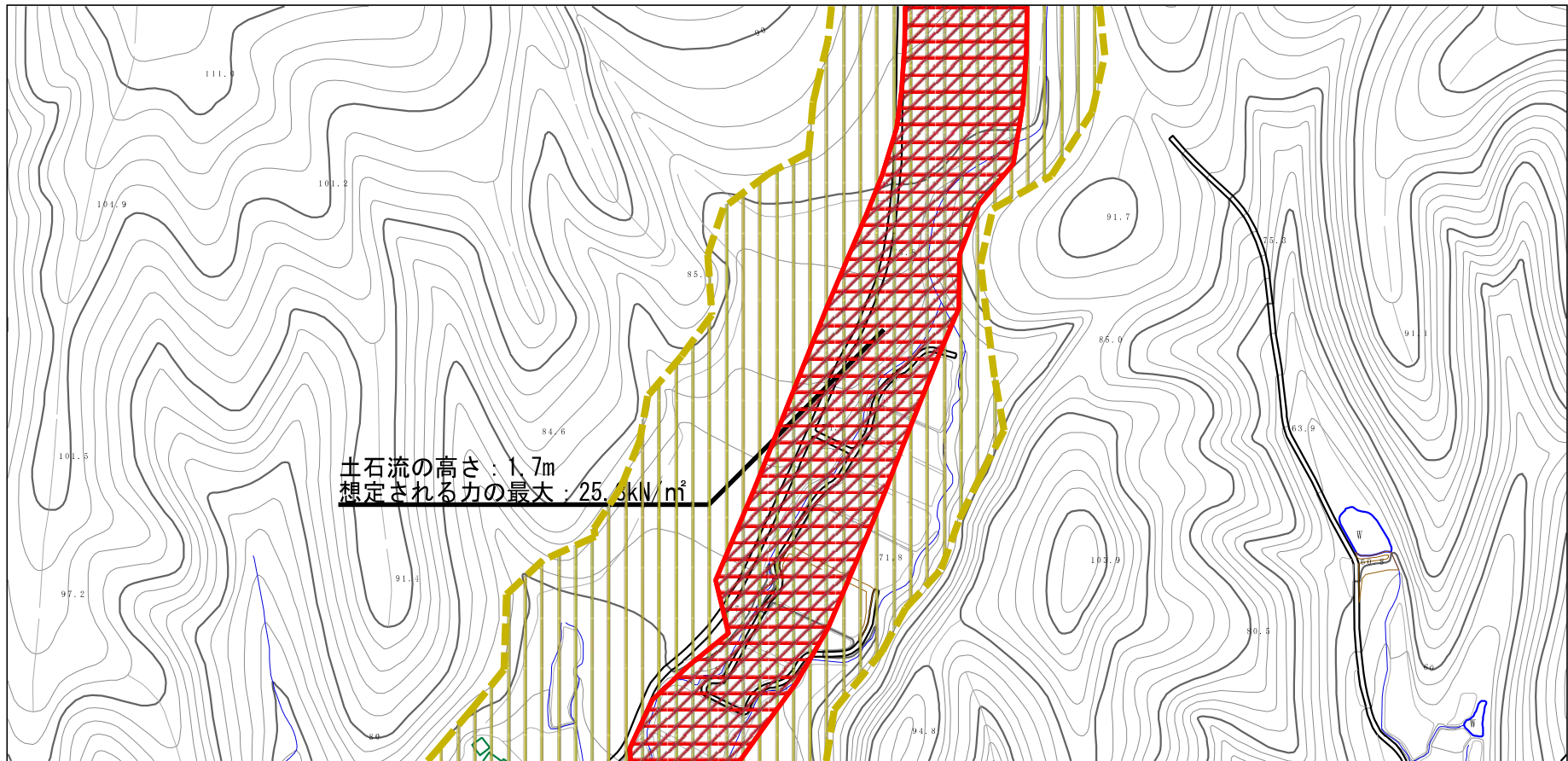
溪流名

荒山台沢1

所在地

秋田県大仙市内小友字
荒山台及び塞ノ神下り

土砂災害警戒区域等の指定の公示に係る図書（その2）



0 1 × 100m

様式-2 (土)

土砂災害警戒区域・土砂災害特別警戒区域
区域図

土砂災害防止法施行令第二条の基準に該当する区域

土石流の高さが1mを超える場合、土石等の
移動による力が50kN/m²を超える区域

土石流の高さが1mを超える場合、土石等の
移動による力が50kN/m²以下の区域

それ以外の区域



縮尺
1:2,500

自然現象
の種類

土石流

告示番号

第135号

告示年月日

令和4年3月22日

溪流番号

208-I-014(2)

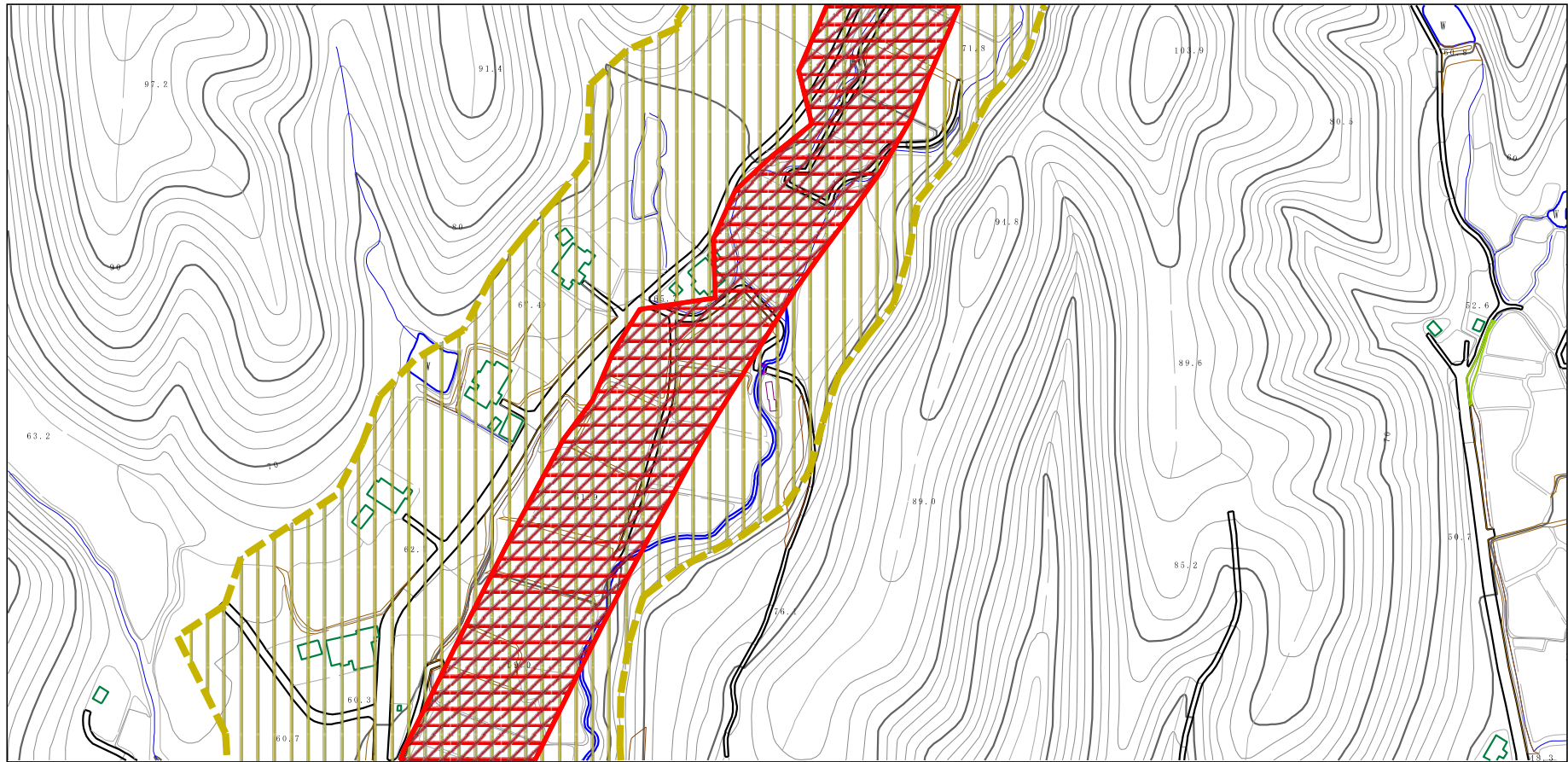
溪流名

荒山台沢1

所在地

秋田県大仙市内小友字
荒山台及び塞ノ神下り

土砂災害警戒区域等の指定の公示に係る図書（その2）



0 1 × 100m

様式-2 (土)

土砂災害警戒区域・土砂災害特別警戒区域
区域図

土砂災害防止法施行令第二条の基準に該当する区域

土砂災害防止法施行令第三条の基準に該当する区域

それ以外の区域



縮尺
1:2,500

自然現象
の種類

告示番号

告示年月日

土石流

第135号

令和4年3月22日

溪流番号

溪流名

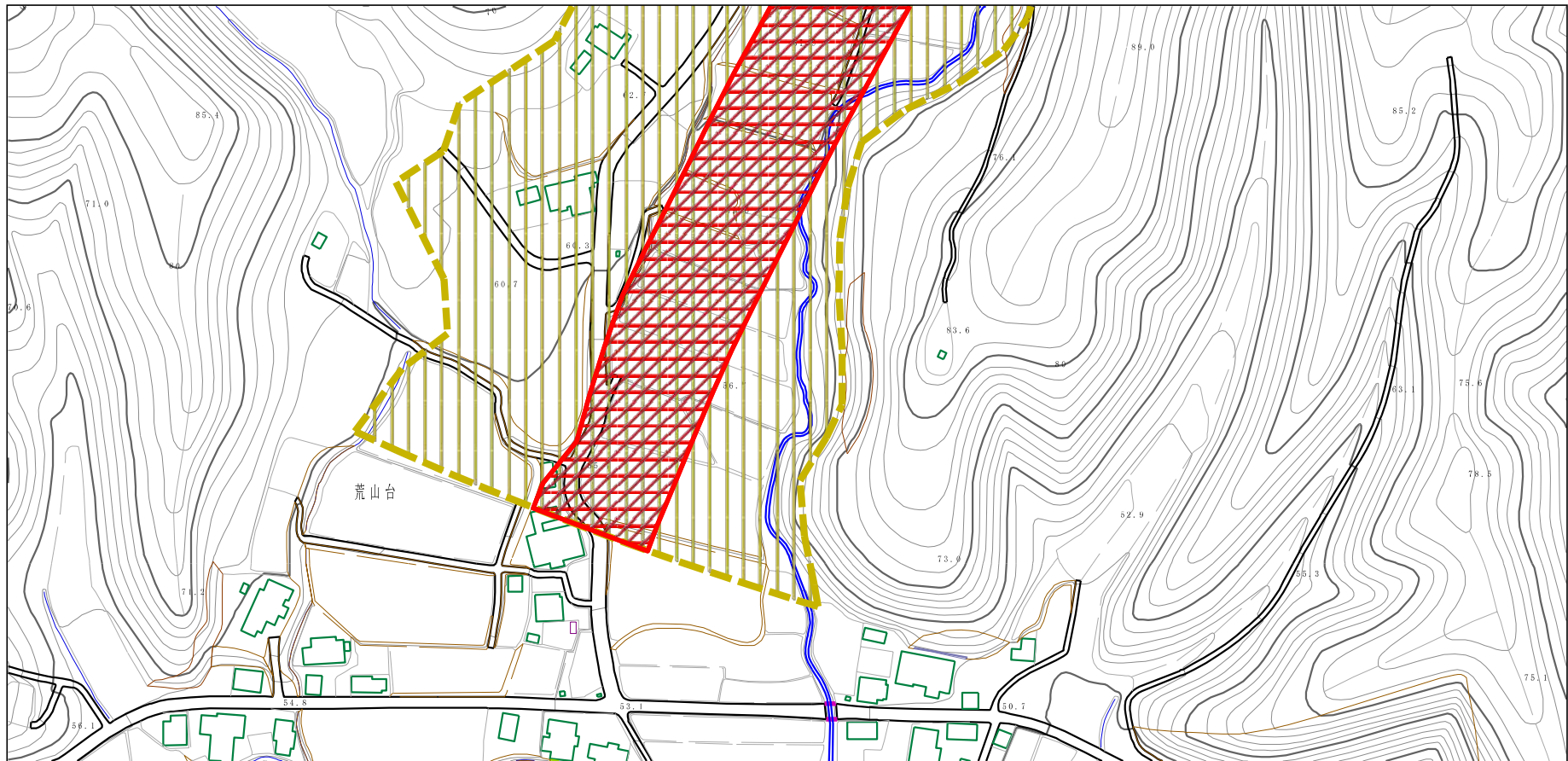
所在地

208-I-014(2)

荒山台沢1

秋田県大仙市内小友字
荒山台及び塞ノ神下り

土砂災害警戒区域等の指定の公示に係る図書（その2）



0 1 × 100m

様式-2 (土)

土砂災害警戒区域・土砂災害特別警戒区域
区域図

土砂災害防止法施行令第二条の基準に該当する区域

土石流の高さが1mを超える場合、土石等の
移動による力が50kN/m²を超える区域

土石流の高さが1mを超える場合、土石等の
移動による力が50kN/m²以下の区域

それ以外の区域



縮尺
1:2,500

自然現象
の種類

土石流

告示番号

第135号

告示年月日

令和4年3月22日

溪流番号

208-I-014(2)

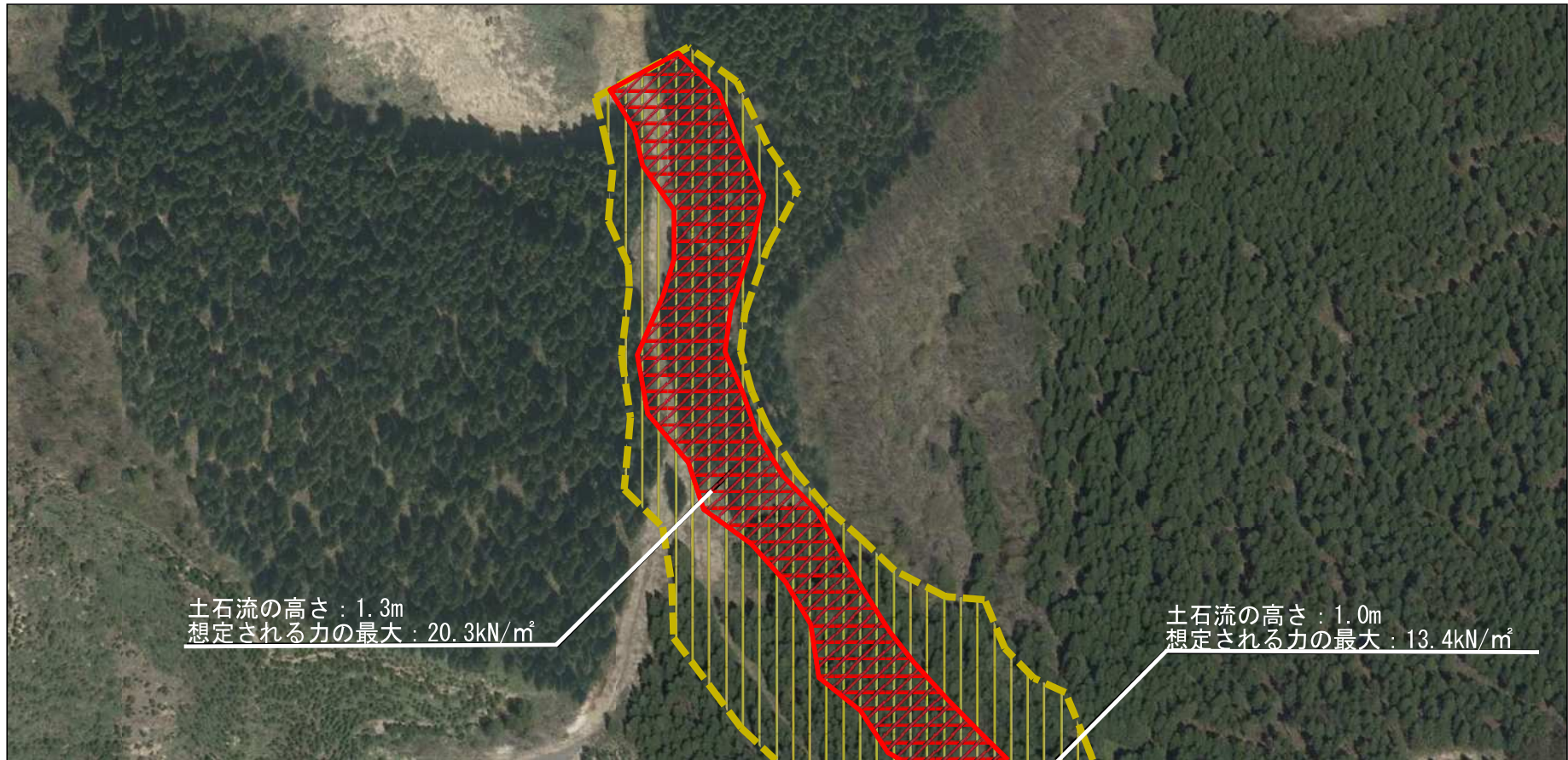
溪流名

荒山台沢1

所在地

秋田県大仙市内小友字
荒山台及び塞ノ神下り

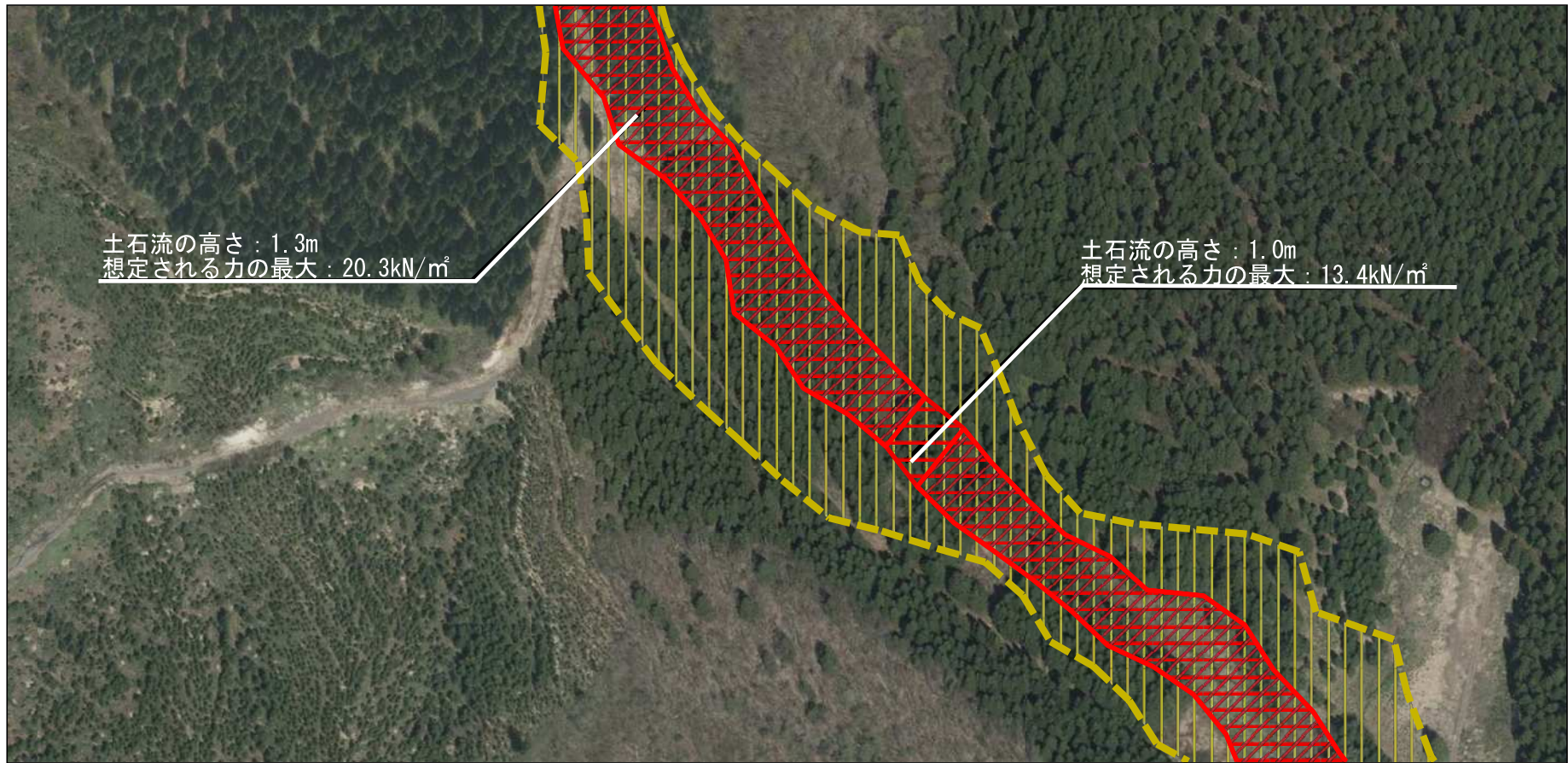
参考資料



0 1 × 100m


参考資料	土砂災害防止法施行令第二条の基準に該当する区域		 縮尺 1:2,500	自然現象の種類	土石流	溪流番号	208-I-014(2)
	土砂災害防止法施行令第三条の基準に該当する区域	土石流の高さが1mを超える場合、土石等の移動による力が50kN/m ² を超える区域		告示番号	第135号	溪流名	荒山台沢1
		土石流の高さが1mを超える場合、土石等の移動による力が50kN/m ² 以下の区域		告示年月日	令和4年3月22日	所在地	秋田県大仙市内小友字荒山台及び塞ノ神下り
	それ以外の区域						

参考資料

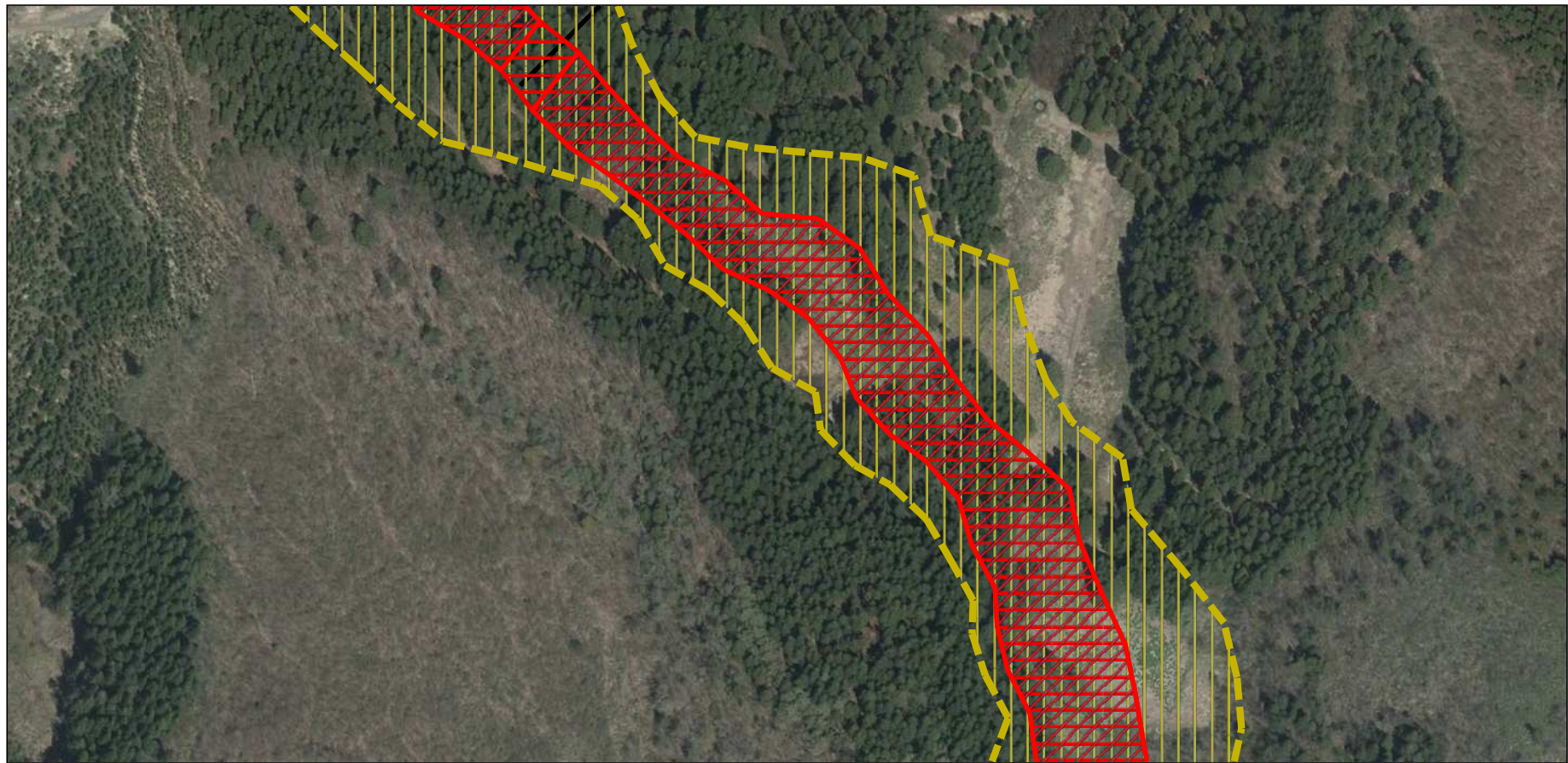


0 1 × 100m

参考資料

参考資料	土砂災害防止法施行令第二条の基準に該当する区域		N 縮尺 1:2,500	自然現象の種類	土石流	溪流番号	208-I-014(2)
	土砂災害防止法施行令第三条の基準に該当する区域			告示番号	第135号	溪流名	荒山台沢1
	それ以外の区域			告示年月日	令和4年3月22日	所在地	秋田県大仙市内小友字 荒山台及び塞ノ神下り

参考資料



0 1 × 100m

参考資料

土砂災害防止法施行令第二条の基準に該当する区域



自然現象の種類

土石流

溪流番号

208-I-014(2)

土砂災害防止法施行令第三条の基準に該当する区域
土石流の高さが1mを超える場合、土石等の移動による力が50kN/m²を超える区域



縮尺
1:2,500

告示番号

第135号

溪流名

荒山台沢1

土砂災害防止法施行令第三条の基準に該当する区域
土石流の高さが1mを超える場合、土石等の移動による力が50kN/m²以下の区域



告示年月日

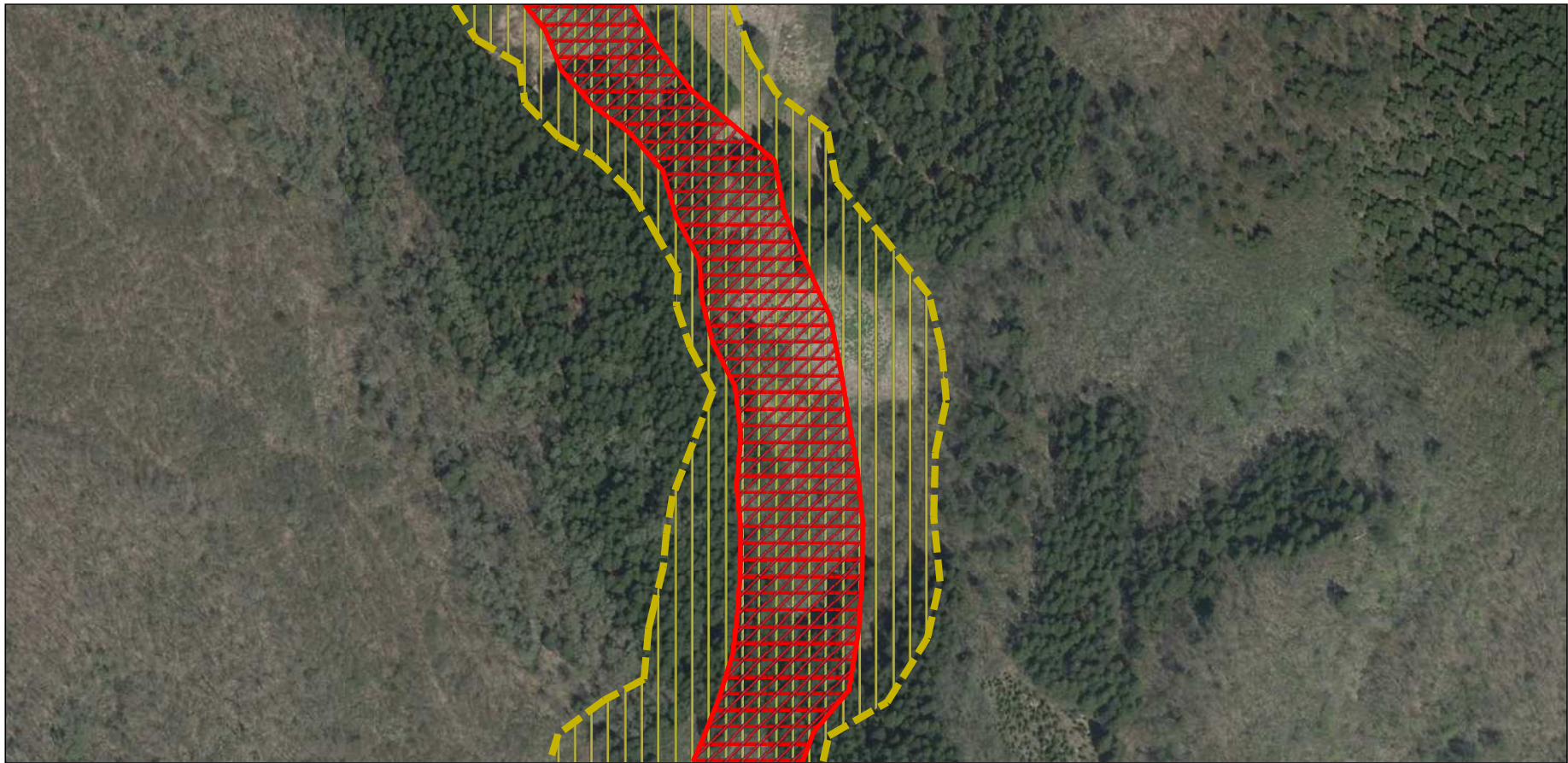
令和4年3月22日

所在地

秋田県大仙市内小友字
荒山台及び塞ノ神下り

それ以外の区域

参考資料



0 1 × 100m

参考資料

土砂災害防止法施行令第二条の基準に該当する区域



自然現象の種類

土石流

溪流番号

208-I-014(2)

土砂災害防止法施行令第三条の基準に該当する区域
土石流の高さが1mを超える場合、土石等の移動による力が50kN/mを超える区域



縮尺
1:2,500

告示番号

第135号

溪流名

荒山台沢1

土砂災害防止法施行令第三条の基準に該当する区域
土石流の高さが1mを超える場合、土石等の移動による力が50kN/m以下の区域



告示年月日

令和4年3月22日

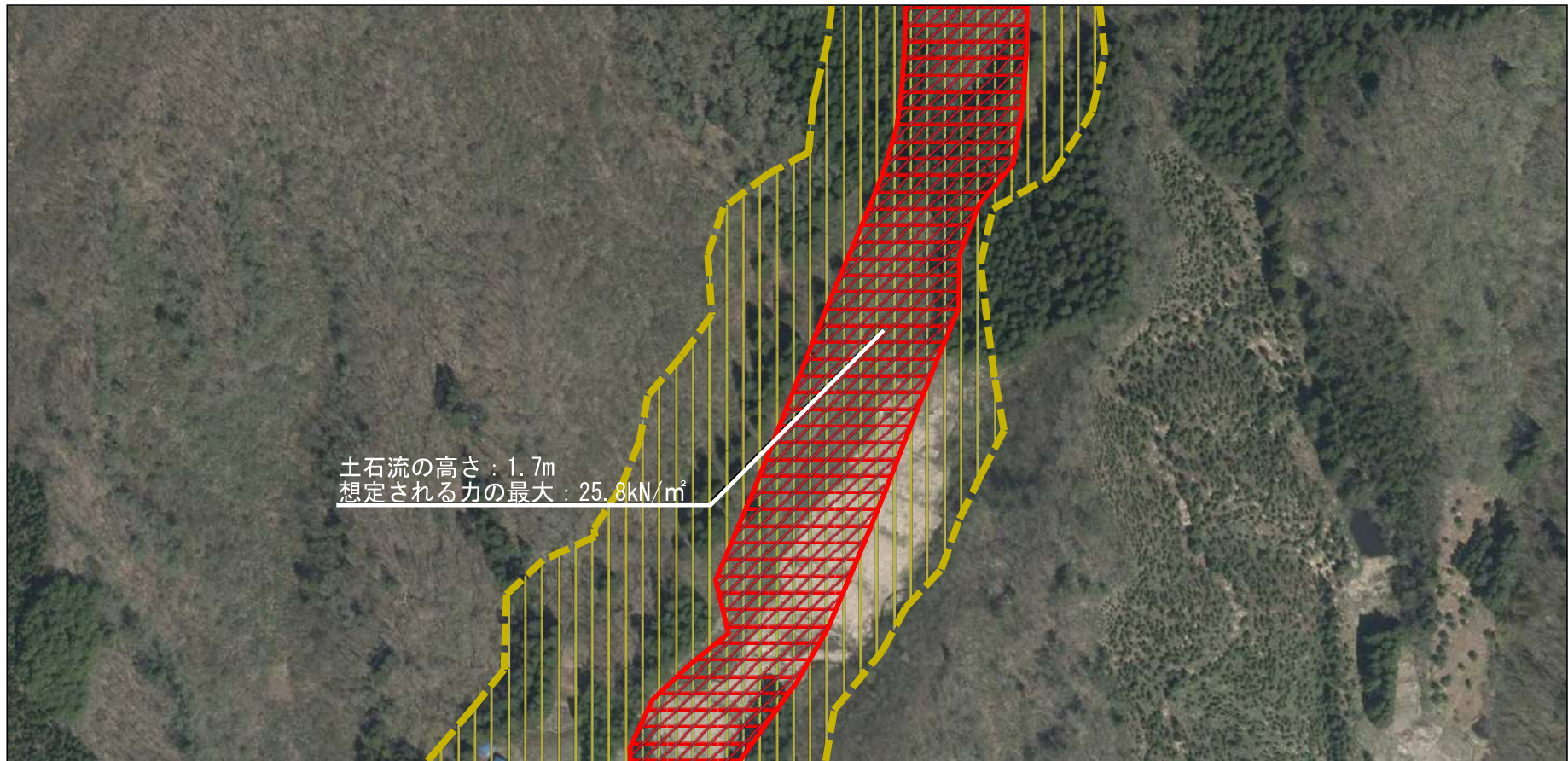
所在地

秋田県大仙市内小友字
荒山台及び塞ノ神下り

それ以外の区域






参考資料

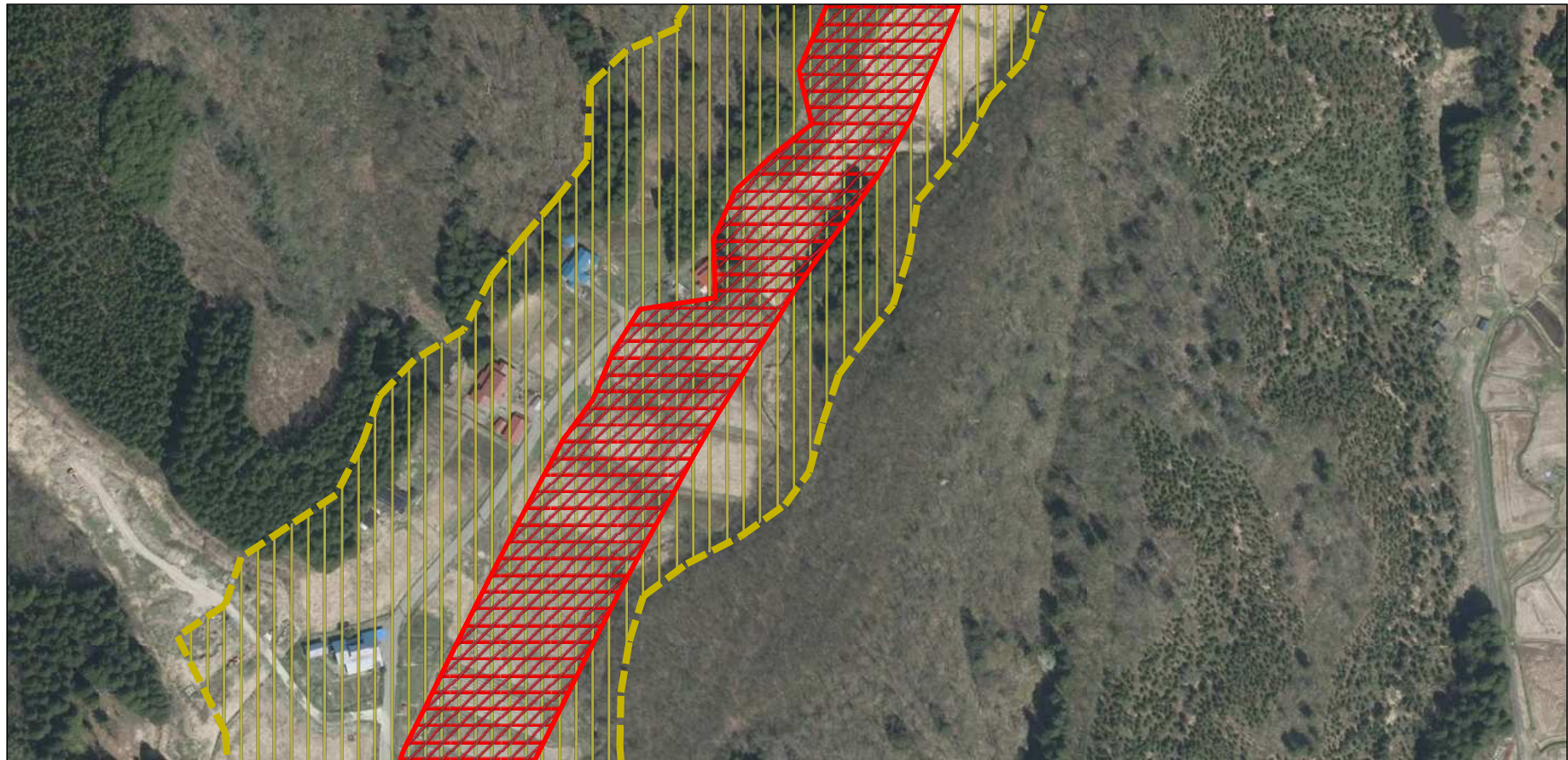


0 1 × 100m

参考資料

参考資料	土砂災害防止法施行令第二条の基準に該当する区域		N 縮尺 1:2,500	自然現象の種類	土石流	溪流番号	208-I-014(2)
	土砂災害防止法施行令第三条の基準に該当する区域			告示番号	第135号	溪流名	荒山台沢1
	それ以外の区域			告示年月日	令和4年3月22日	所在地	秋田県大仙市内小友字 荒山台及び塞ノ神下り

参考資料



0 1 × 100m

参考資料

土砂災害防止法施行令第二条の基準に該当する区域



自然現象の種類

土石流

溪流番号

208-I-014(2)

土石流の高さが1mを超える場合、土石等の移動による力が50kN/m²を超える区域



縮尺
1:2,500

告示番号

第135号

溪流名

荒山台沢1

土石流の高さが1mを超える場合、土石等の移動による力が50kN/m²以下の区域



告示年月日

令和4年3月22日

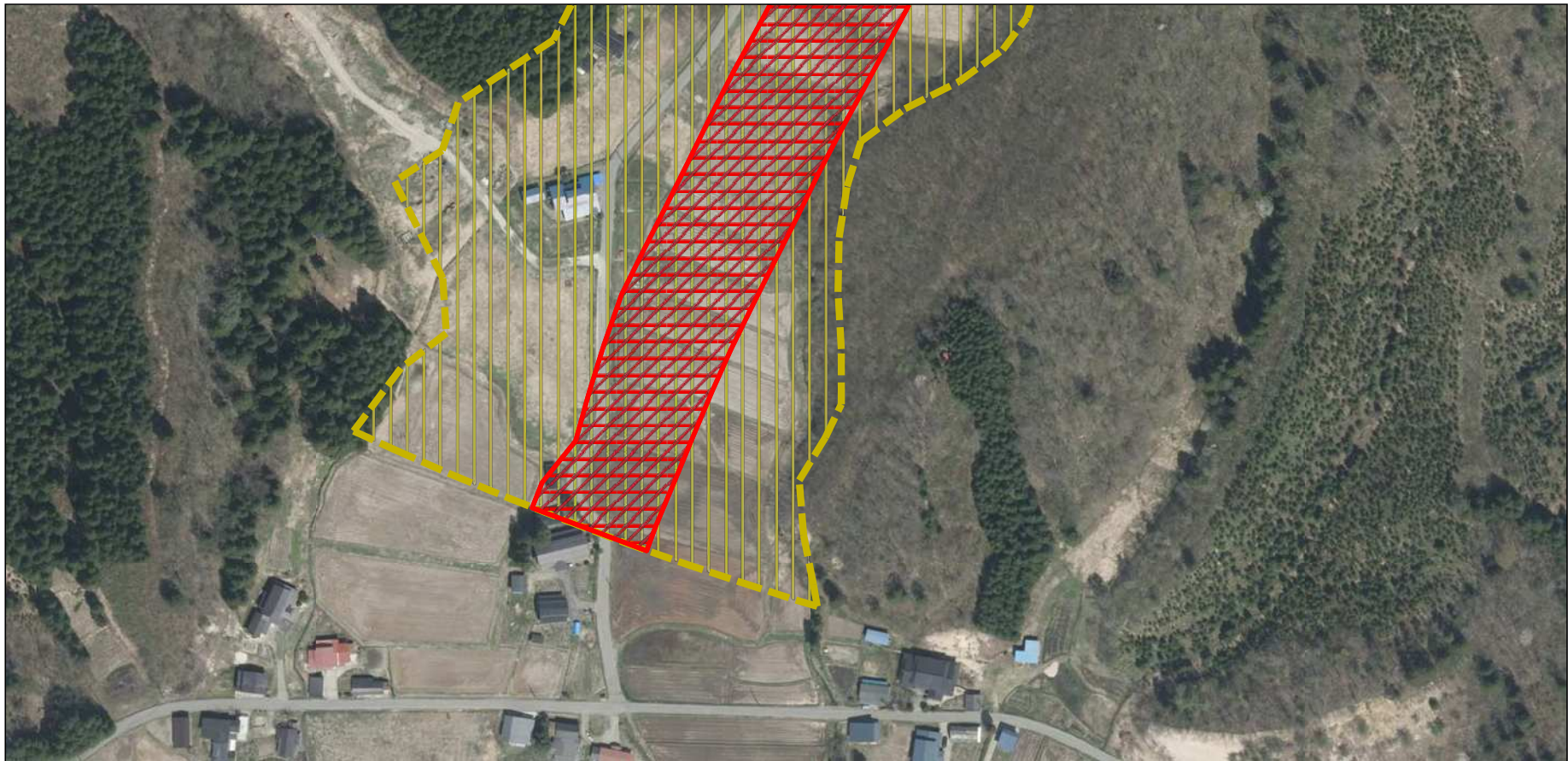
所在地

秋田県大仙市内小友字
荒山台及び塞ノ神下り

それ以外の区域



参考資料



0 1 × 100m

参考資料

土砂災害防止法施行令第二条の基準に該当する区域



自然現象
の種類

土石流

溪流番号

208-I-014(2)

土石流の高さが1mを超える場合、土石等の移動による力が50kN/m²を超える区域



縮尺
1:2,500

告示番号

第135号

溪流名

荒山台沢1

土石流の高さが1mを超える場合、土石等の移動による力が50kN/m²以下の区域



告示年月日

令和4年3月22日

所在地

秋田県大仙市内小友字
荒山台及び塞ノ神下り

それ以外の区域



208-I-014(2)/荒山台沢1

参考資料

横断測線の区間	土石流の力 (kN/m ²)	土石流の高さ (m)	区分
0~1	20.3	1.3	R
1~2	17.4	1.3	R
2~3	17.9	1.3	R
3~4	19.7	1.5	R
4~5	20.1	1.6	R
5~6	11.1	1.2	R
6~7	13.2	1.3	R
7~8	16.0	1.6	R
8~9	14.5	1.4	R
9~10	17.6	1.5	R
10~11	11.7	1.1	R
11~12	11.9	1.1	R
12~13	12.1	1.1	R
13~14	12.6	1.1	R
14~15	12.8	1.1	R
15~16	12.7	1.1	R
16~17	12.5	1.1	R
17~18	13.4	1.0	R
18~19	21.1	1.4	R
19~20	23.2	1.6	R
20~21	25.8	1.7	R
21~22	21.6	1.5	R
22~23	21.1	1.5	R
23~24	12.5	1.1	R
24~25	12.3	1.1	R
25~26	17.8	1.4	R
26~27	14.6	1.3	R
27~28	14.4	1.4	R
28~29	15.4	1.6	R
29~30	13.7	1.5	R

横断測線の区間	土石流の力 (kN/m ²)	土石流の高さ (m)	区分
30~31	9.2	1.2	R
31~32	11.8	1.4	R
32~33	9.4	1.3	R
33~34	8.2	1.3	R
34~35	8.9	1.2	R
35~36	7.9	1.3	R
36~37	8.3	1.2	R
37~38	8.2	1.3	R
38~39	7.7	1.3	R
39~40	7.3	1.3	R
40~41	7.5	1.3	R
41~42	7.9	1.3	R
42~43	8.0	1.3	R
43~44	7.8	1.3	R
44~45	6.6	1.4	R
45~46	7.0	1.3	R
46~47	7.6	1.3	R
47~48	7.3	1.3	R
48~49	7.7	1.3	R
49~50	8.2	1.2	R
50~51	8.0	1.2	R
51~52	7.4	1.3	R
52~53	7.6	1.3	R
53~54	7.8	1.2	R
54~55	8.1	1.2	R
55~56	8.1	1.2	R
56~57	7.6	1.3	R
57~58	7.0	1.3	R
58~59	7.6	1.3	R
59~60	7.0	1.3	R

