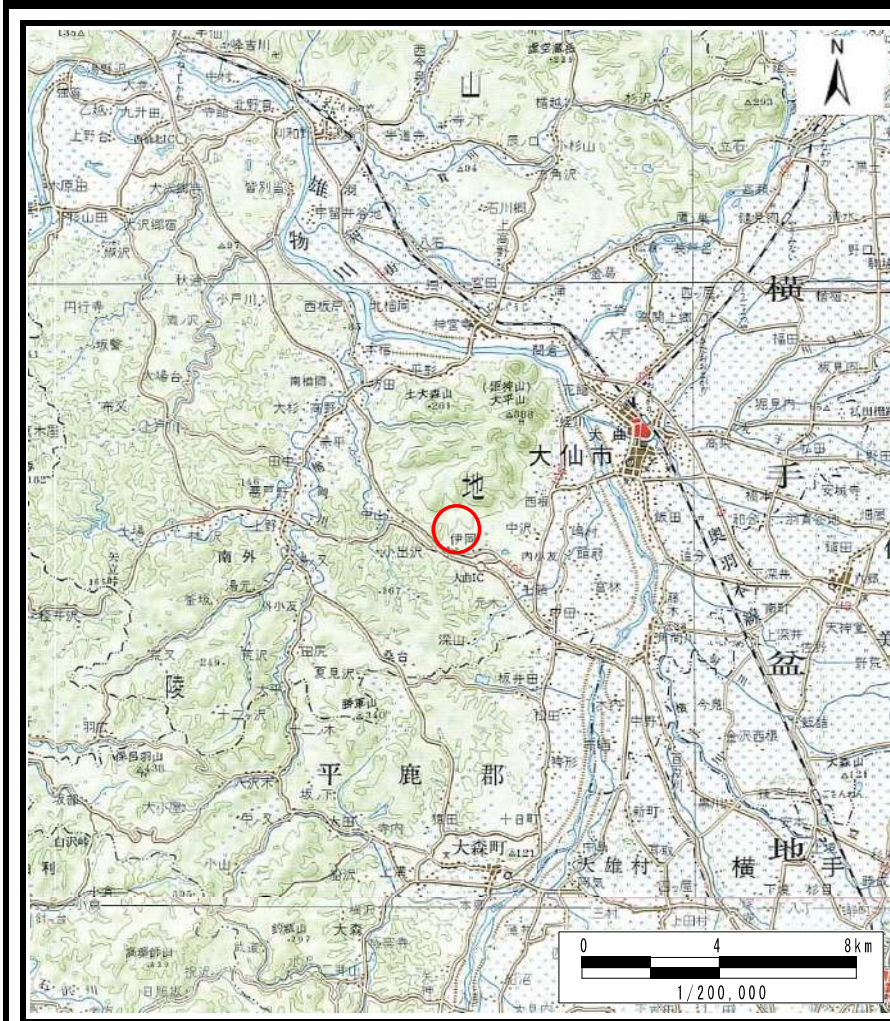
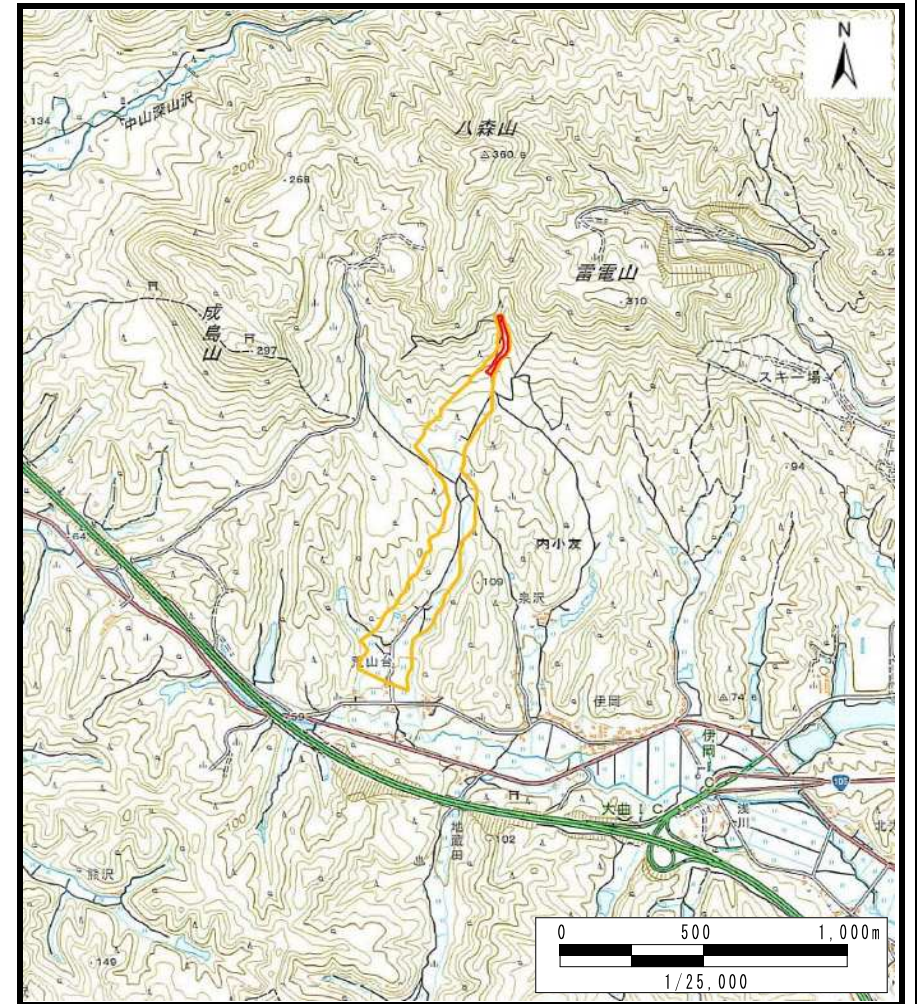


# 土砂災害警戒区域等の指定の公示に係る図書（その1）



(1/200,000)

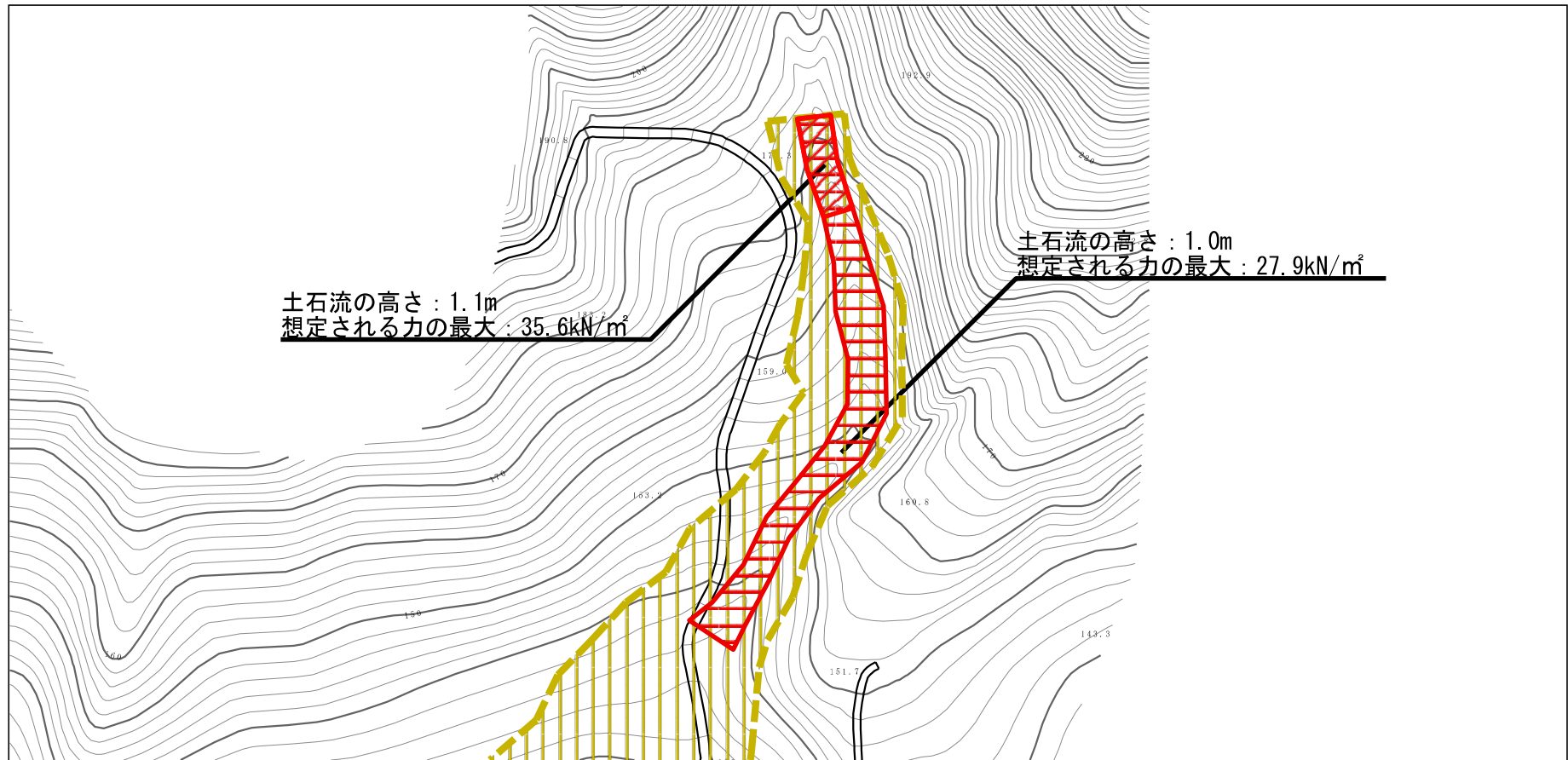


(1/25,000)

|                                    |         |                      |
|------------------------------------|---------|----------------------|
| 様式-1(土)<br>土砂災害警戒区域・土砂災害特別警戒区域 位置図 | 自然現象の種類 | 土石流                  |
|                                    | 溪流番号    | 208-I-014(1)         |
|                                    | 溪流名     | 荒山台沢1                |
|                                    | 所在地     | 秋田県大仙市内小友字荒山台及び塞ノ神下り |

「測量法に基づく国土地理院長承認（複製）R 3JHf 302」「本製品を複製する場合には、国土地理院の長の承認を得なければならない。」

# 土砂災害警戒区域等の指定の公示に係る図書（その2）



0 1 × 100m

様式-2（土）

土砂災害警戒区域・土砂災害特別警戒区域  
区域図

土砂災害防止法施行令第二条の基準に該当する区域

土砂災害防止法施行令第三条の基準に該当する区域

それ以外の区域



縮尺  
1:2,500

自然現象  
の種類

告示番号

告示年月日

土石流

第135号

令和4年3月22日

溪流番号

溪流名

所在地

208-I-014(1)

荒山台沢1

秋田県大仙市内小友字  
荒山台及び塞ノ神下り

# 土砂災害警戒区域等の指定の公示に係る図書（その2）



0 1 × 100m

様式-2（土）

土砂災害警戒区域・土砂災害特別警戒区域  
区域図

土砂災害防止法施行令第二条の基準に該当する区域

土石流の高さが1mを超える場合、土石等の  
移動による力が50kN/m<sup>2</sup>を超える区域

土石流の高さが1mを超える場合、土石等の  
移動による力が50kN/m<sup>2</sup>以下の区域

それ以外の区域



縮尺  
1:2,500

自然現象  
の種類

告示番号

告示年月日

土石流

第135号

令和4年3月22日

溪流番号

溪流名

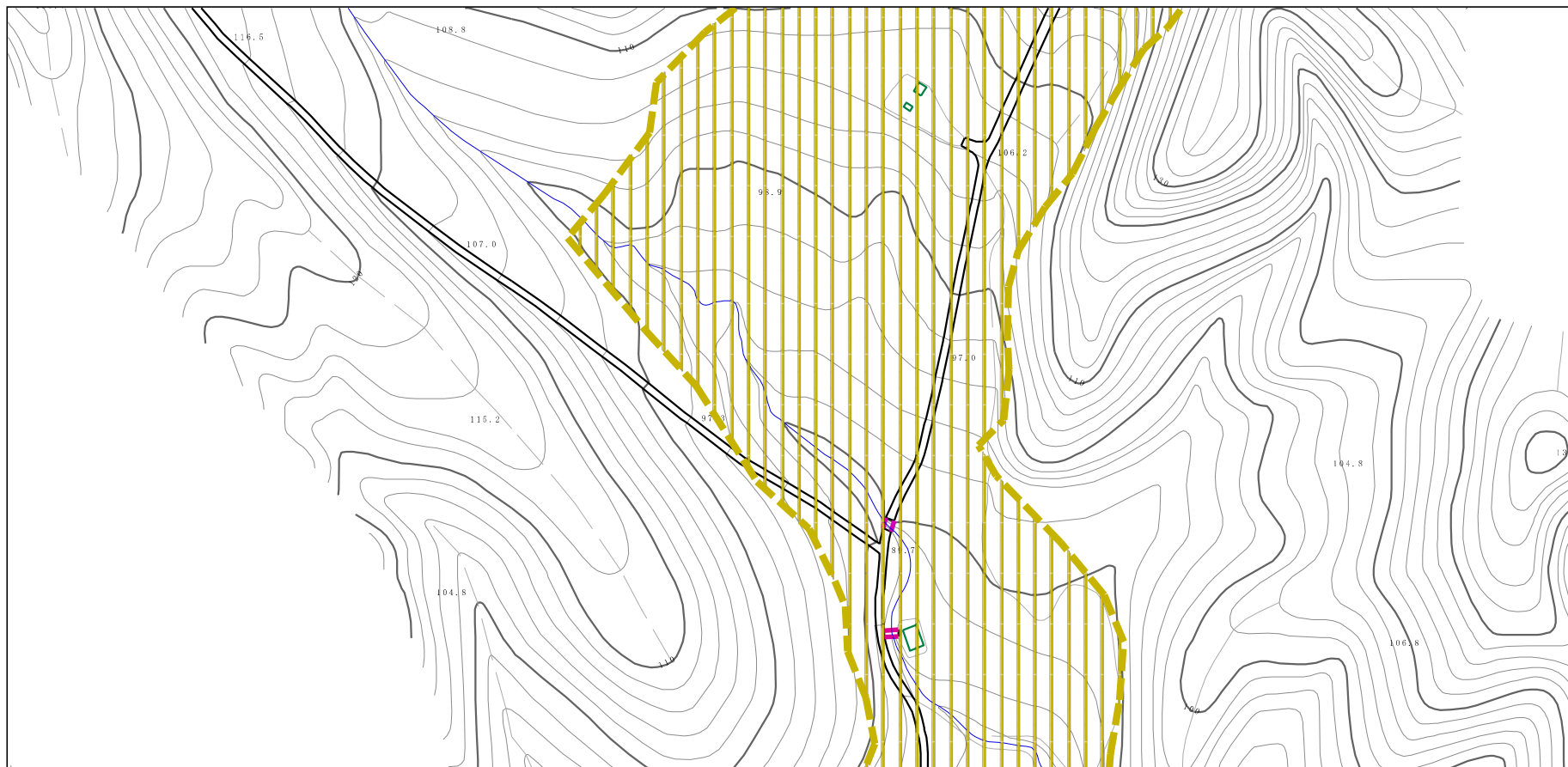
所在地

208-I-014(1)

荒山台沢1

秋田県大仙市内小友字  
荒山台及び塞ノ神下り

# 土砂災害警戒区域等の指定の公示に係る図書（その2）



0 1 × 100m

様式-2（土）

土砂災害警戒区域・土砂災害特別警戒区域  
区域図

土砂災害防止法施行令第二条の基準に該当する区域

土石流の高さが1mを超える場合、土石等の  
移動による力が50kN/m<sup>2</sup>を超える区域

土石流の高さが1mを超える場合、土石等の  
移動による力が50kN/m<sup>2</sup>以下の区域

それ以外の区域



縮尺  
1:2,500

自然現象  
の種類

土石流

溪流番号

208-I-014(1)

告示番号

第135号

溪流名

荒山台沢1

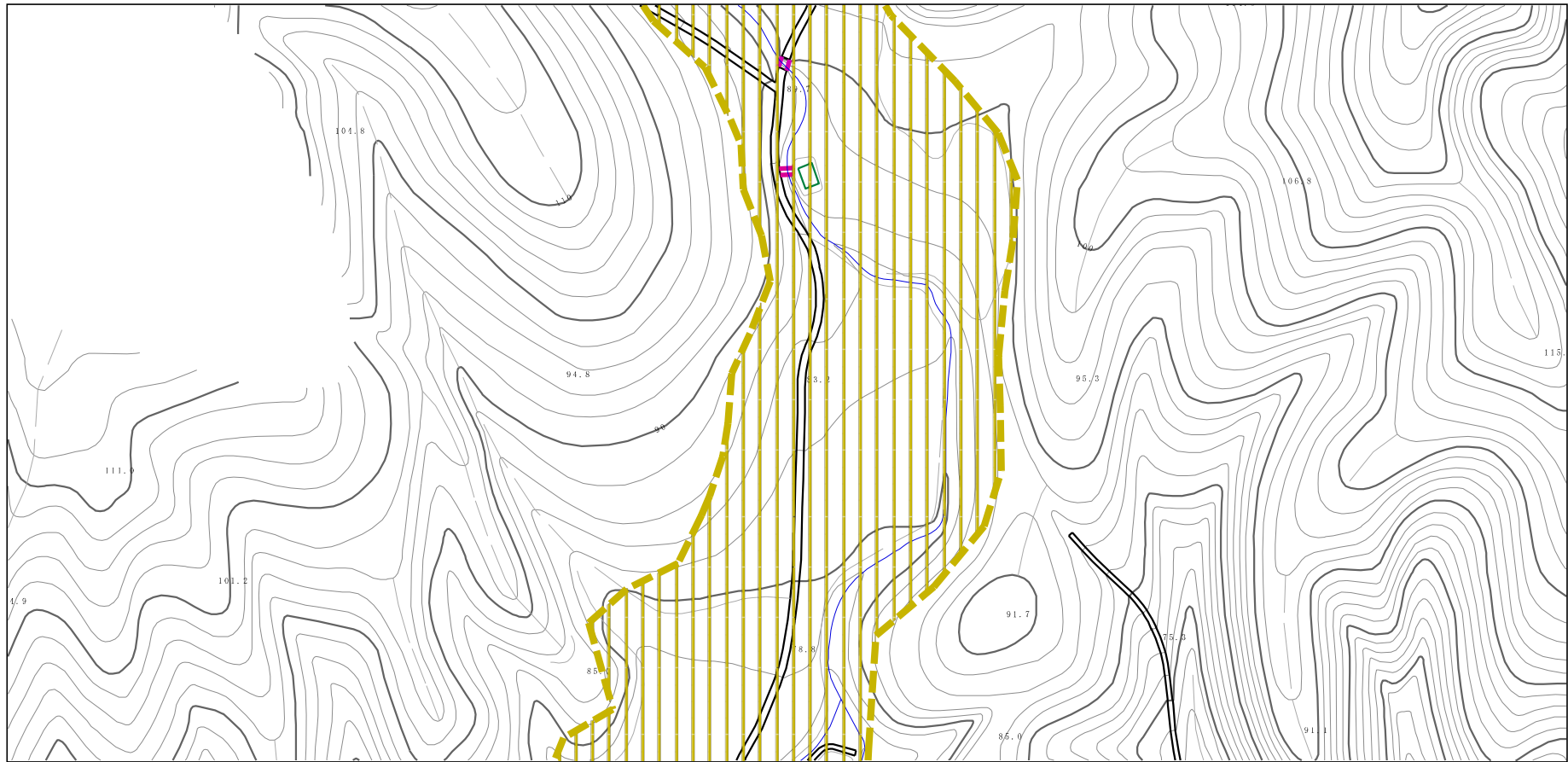
告示年月日

令和4年3月22日

所在地

秋田県大仙市内小友字  
荒山台及び塞ノ神下り

# 土砂災害警戒区域等の指定の公示に係る図書（その2）



0 1 × 100m

様式-2（土）

土砂災害警戒区域・土砂災害特別警戒区域  
区域図

土砂災害防止法施行令第二条の基準に該当する区域

土砂災害防止法施行令第三条の基準に該当する区域

それ以外の区域



縮尺  
1:2,500

自然現象  
の種類

告示番号

告示年月日

土石流

第135号

令和4年3月22日

溪流番号

溪流名

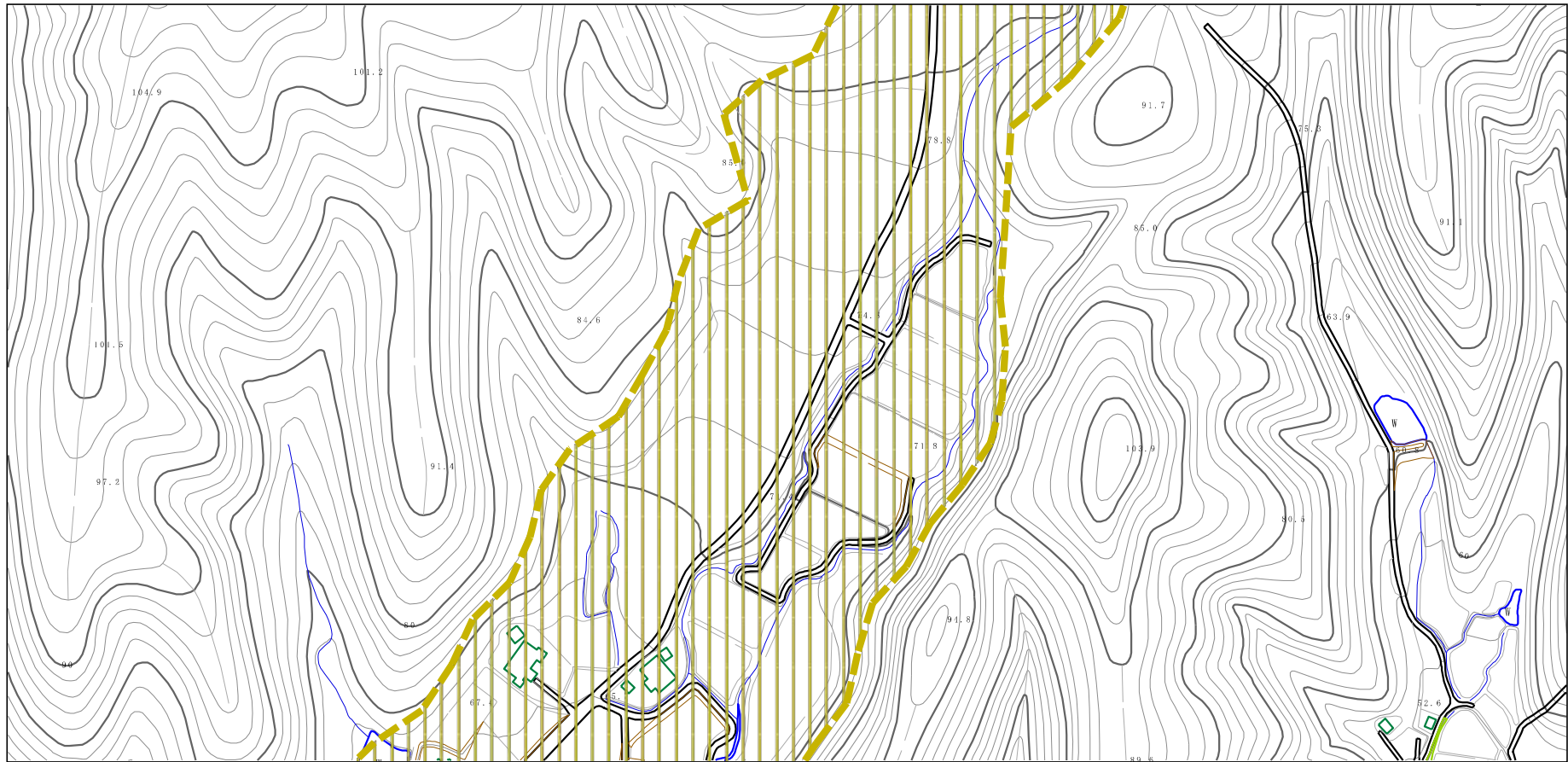
所在地

208-I-014(1)

荒山台沢1

秋田県大仙市内小友字  
荒山台及び塞ノ神下り

# 土砂災害警戒区域等の指定の公示に係る図書（その2）



0 1 × 100m

様式-2 (土)

土砂災害警戒区域・土砂災害特別警戒区域  
区域図

土砂災害防止法施行令第二条の基準に該当する区域

土砂災害防止法施行令第三条の基準に該当する区域

それ以外の区域



縮尺  
1:2,500

自然現象  
の種類

告示番号

告示年月日

土石流

第135号

令和4年3月22日

溪流番号

溪流名

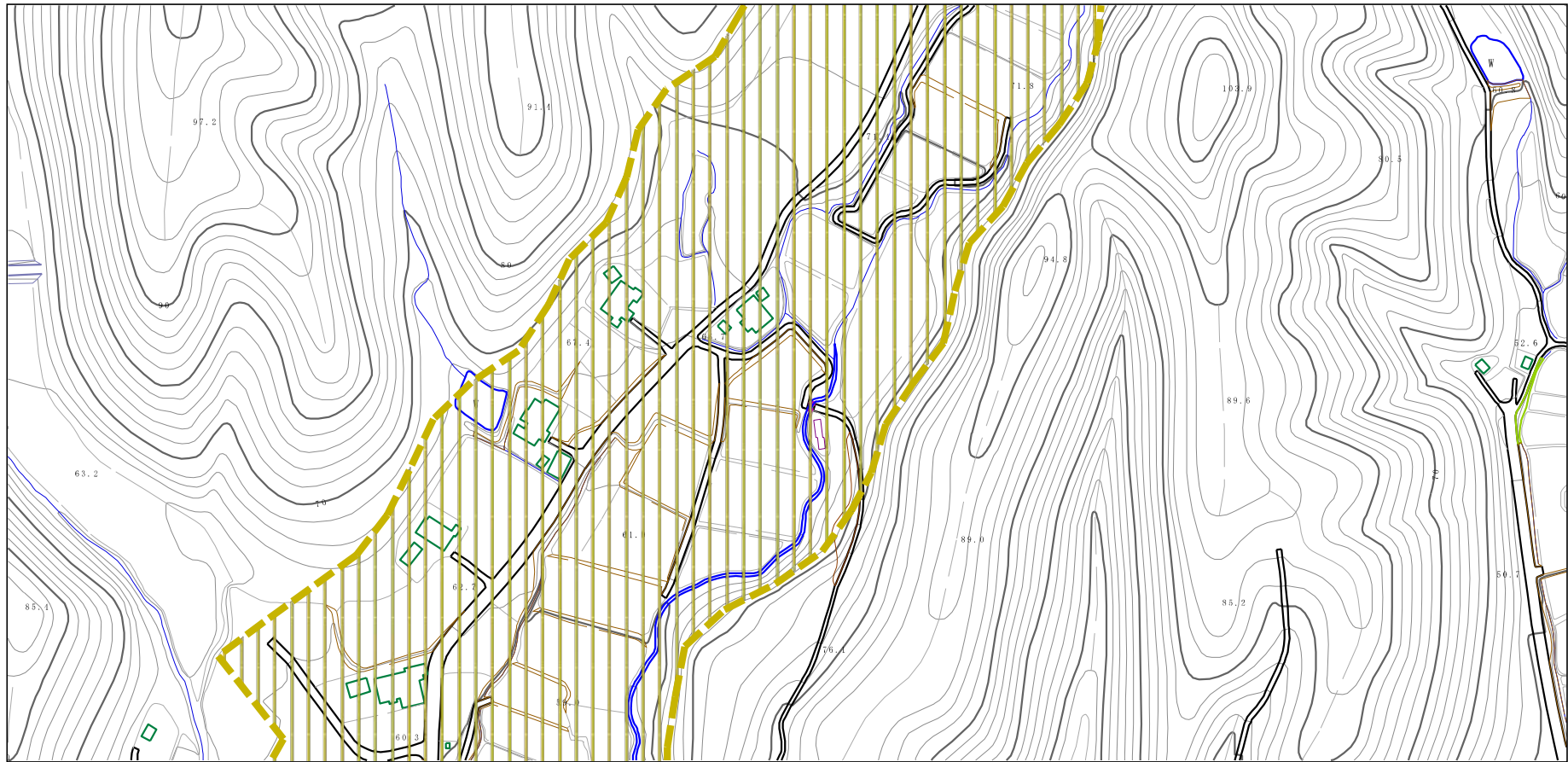
所在地

208-I-014(1)

荒山台沢1

秋田県大仙市内小友字  
荒山台及び塞ノ神下り

# 土砂災害警戒区域等の指定の公示に係る図書（その2）



0 1 × 100m

様式-2 (土)

土砂災害警戒区域・土砂災害特別警戒区域  
区域図

土砂災害防止法施行令第二条の基準に該当する区域

土砂災害防止法施行令第三条の基準に該当する区域

それ以外の区域



縮尺  
1:2,500

自然現象  
の種類

告示番号

告示年月日

土石流

第135号

令和4年3月22日

溪流番号

溪流名

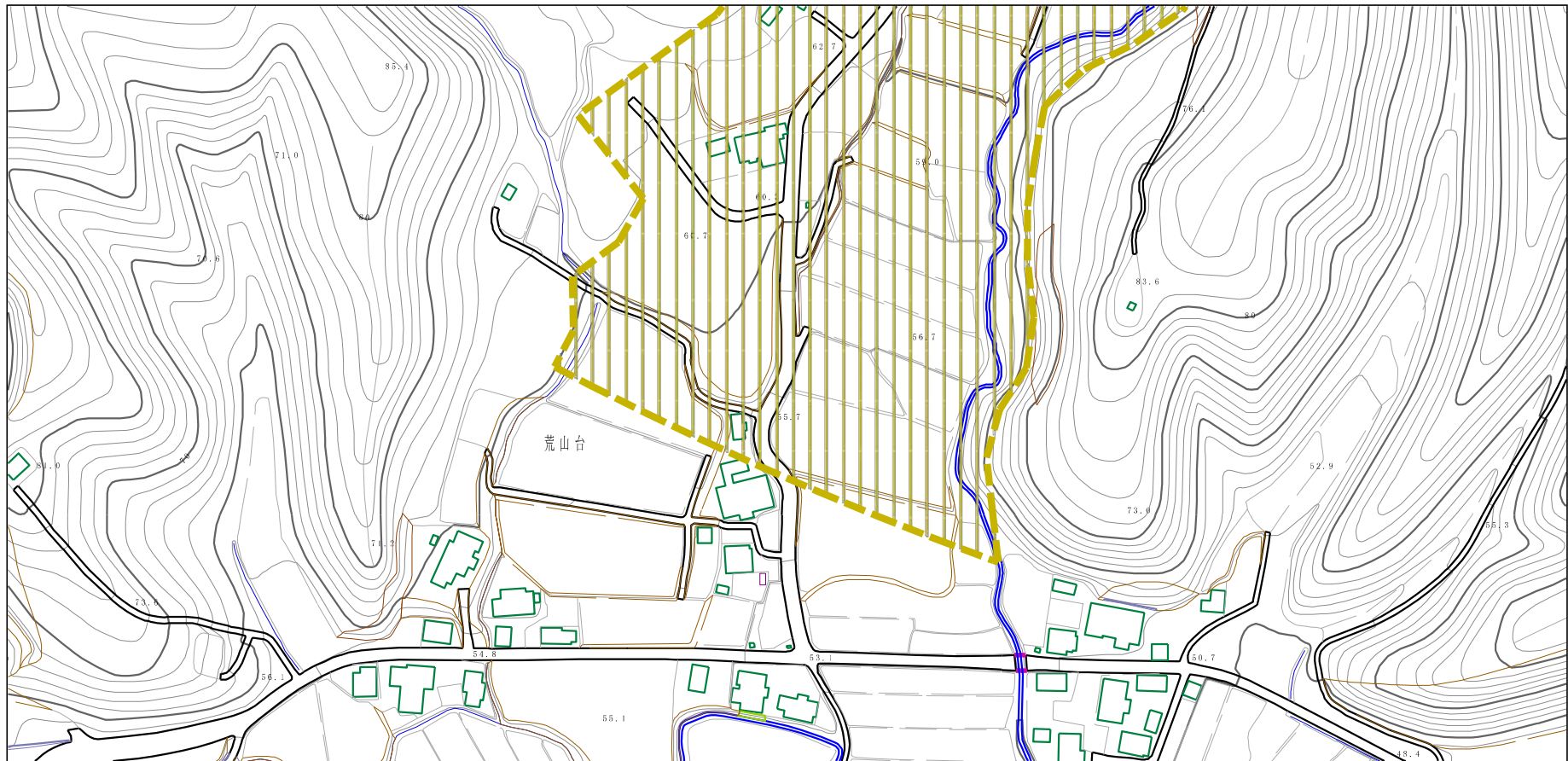
所在地

208-I-014(1)

荒山台沢1

秋田県大仙市内小友字  
荒山台及び塞ノ神下り

# 土砂災害警戒区域等の指定の公示に係る図書（その2）



0 1 × 100m

様式-2（土）

土砂災害警戒区域・土砂災害特別警戒区域  
区域図

土砂災害防止法施行令第二条の基準に該当する区域

土砂災害防止法施行令第三条の基準に該当する区域

それ以外の区域



縮尺  
1:2,500

自然現象  
の種類

告示番号

告示年月日

土石流

第135号

令和4年3月22日

溪流番号

溪流名

所在地

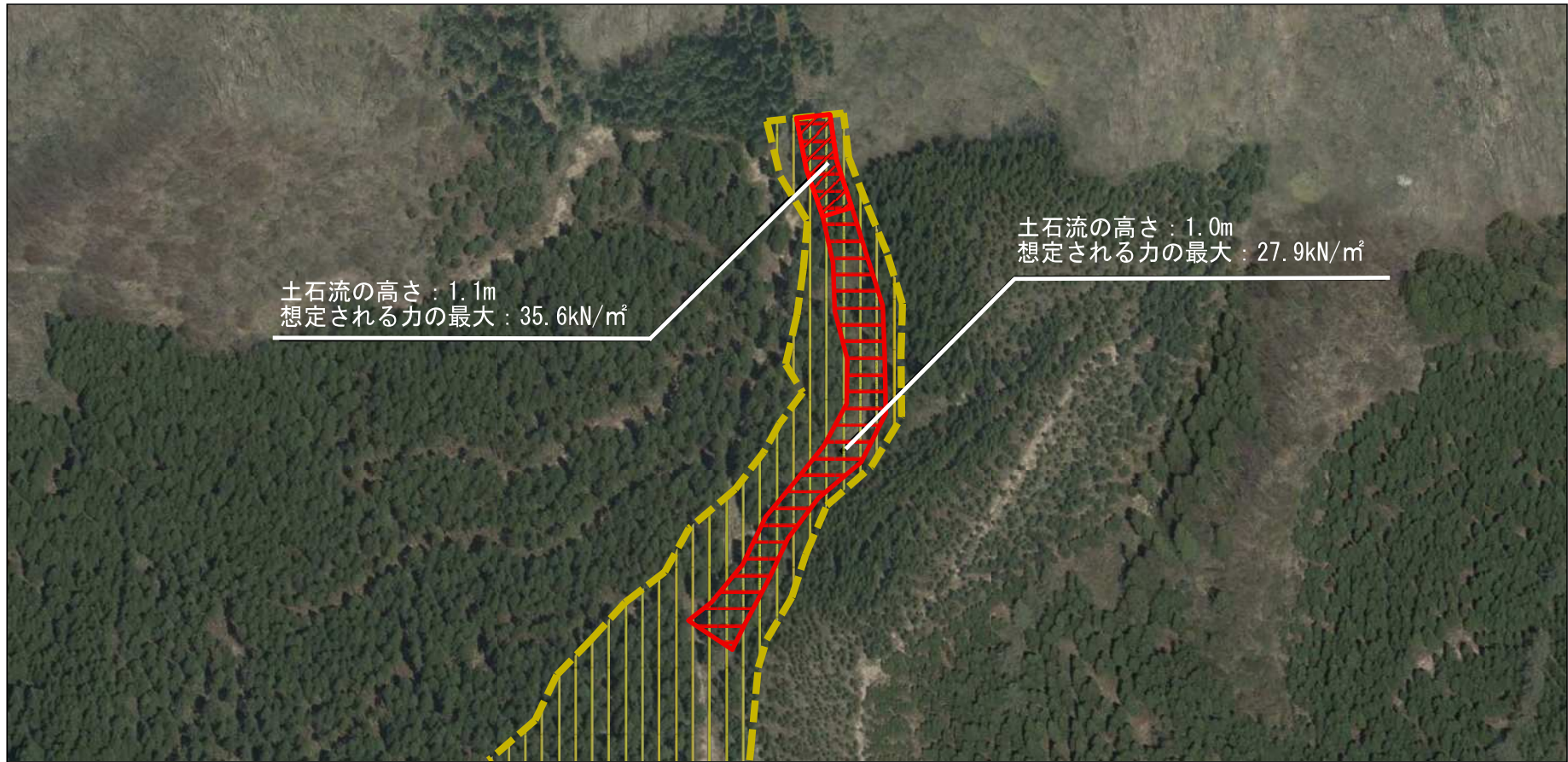
208-I-014(1)

荒山台沢1

秋田県大仙市内小友字  
荒山台及び塞ノ神下り



# 参考資料



## 参考資料

土砂災害防止法施行令第二条の基準に該当する区域



自然現象の種類

土石流

溪流番号

208-I-014(1)

土石流の高さが1mを超える場合、土石等の移動による力が50kN/m<sup>2</sup>を超える区域



縮尺  
1:2,500

告示番号

第135号

溪流名

荒山台沢1

土石流の高さが1mを超える場合、土石等の移動による力が50kN/m<sup>2</sup>以下の区域



告示年月日

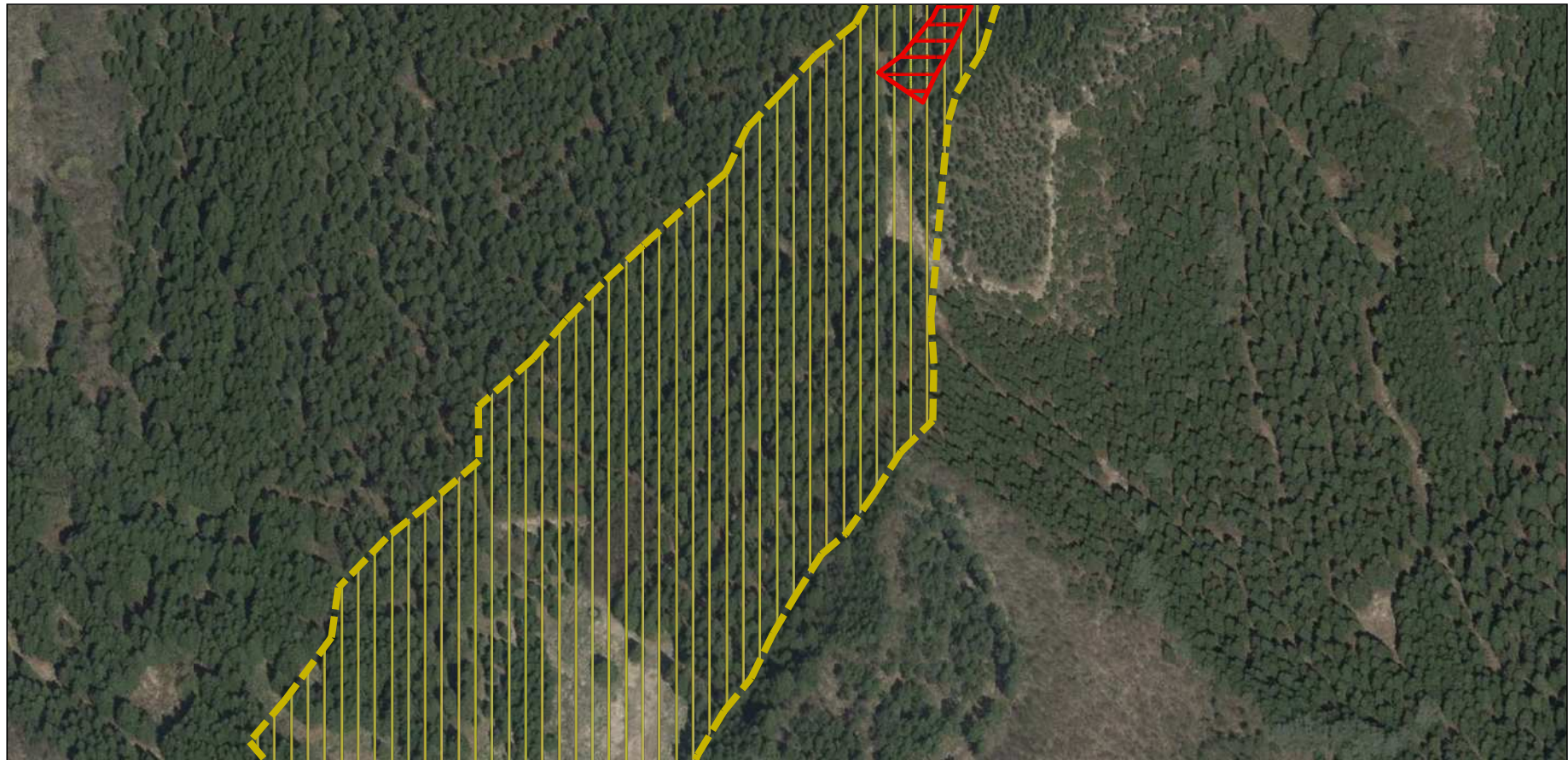
令和4年3月22日

所在地

秋田県大仙市内小友字  
荒山台及び塞ノ神下り




それ以外の区域

# 参考資料



0 1 × 100m

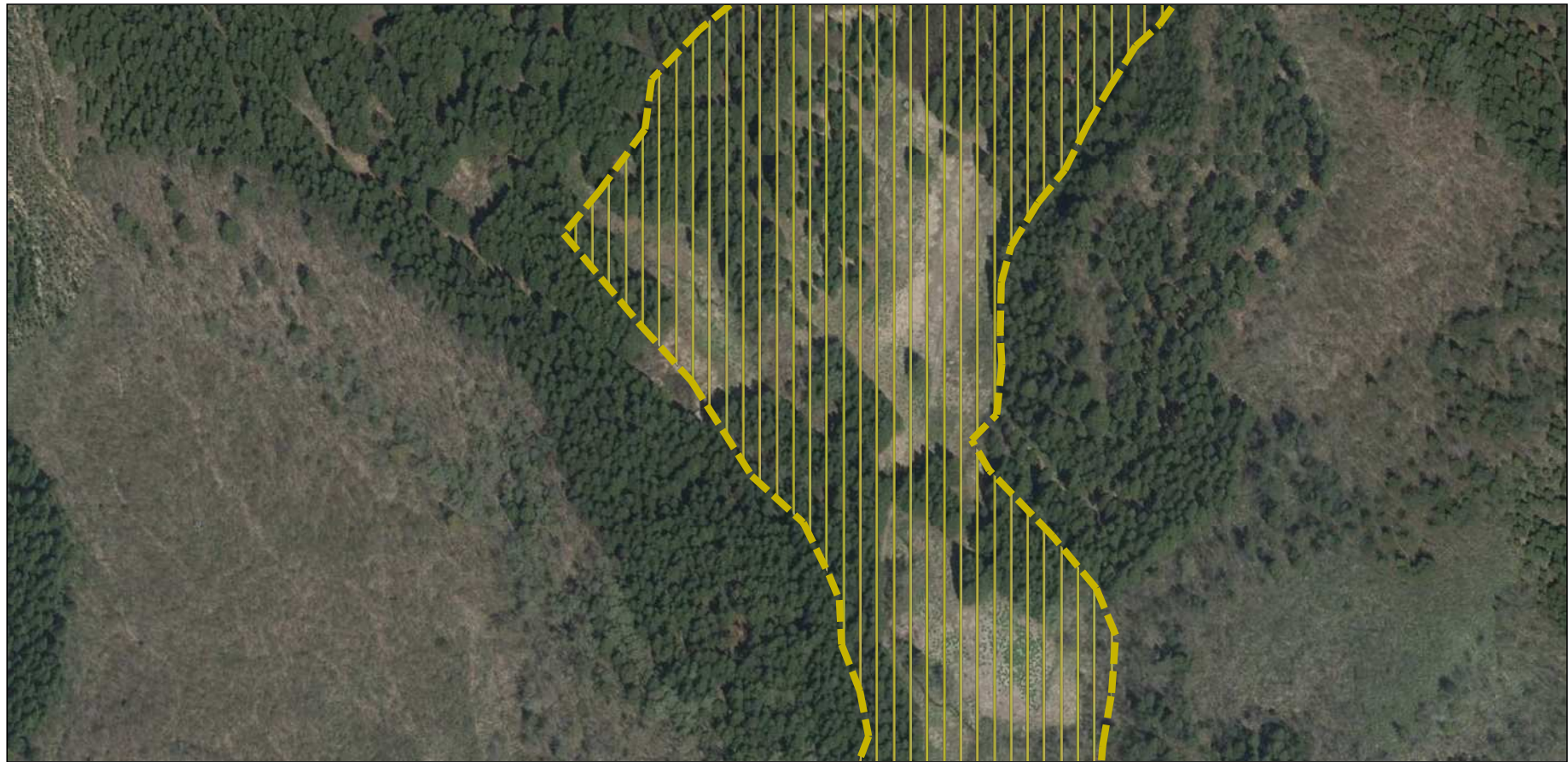
参考資料

|                         |   |
|-------------------------|---|
| 土砂災害防止法施行令第二条の基準に該当する区域 |  |
| 土砂災害防止法施行令第三条の基準に該当する区域 |  |
| それ以外の区域                 |  |

N  
縮尺  
1:2,500

|         |           |      |                          |
|---------|-----------|------|--------------------------|
| 自然現象の種類 | 土石流       | 溪流番号 | 208-I-014(1)             |
| 告示番号    | 第135号     | 溪流名  | 荒山台沢1                    |
| 告示年月日   | 令和4年3月22日 | 所在地  | 秋田県大仙市内小友字<br>荒山台及び塞ノ神下り |

# 参考資料



0 1 × 100m

参考資料

土砂災害防止法施行令第二条の基準に該当する区域



自然現象の種類

土石流

溪流番号

208-I-014(1)

土石流の高さが1mを超える場合、土石等の移動による力が50kN/m<sup>2</sup>を超える区域



縮尺  
1:2,500

告示番号

第135号

溪流名

荒山台沢1

土石流の高さが1mを超える場合、土石等の移動による力が50kN/m<sup>2</sup>以下の区域



告示年月日

令和4年3月22日

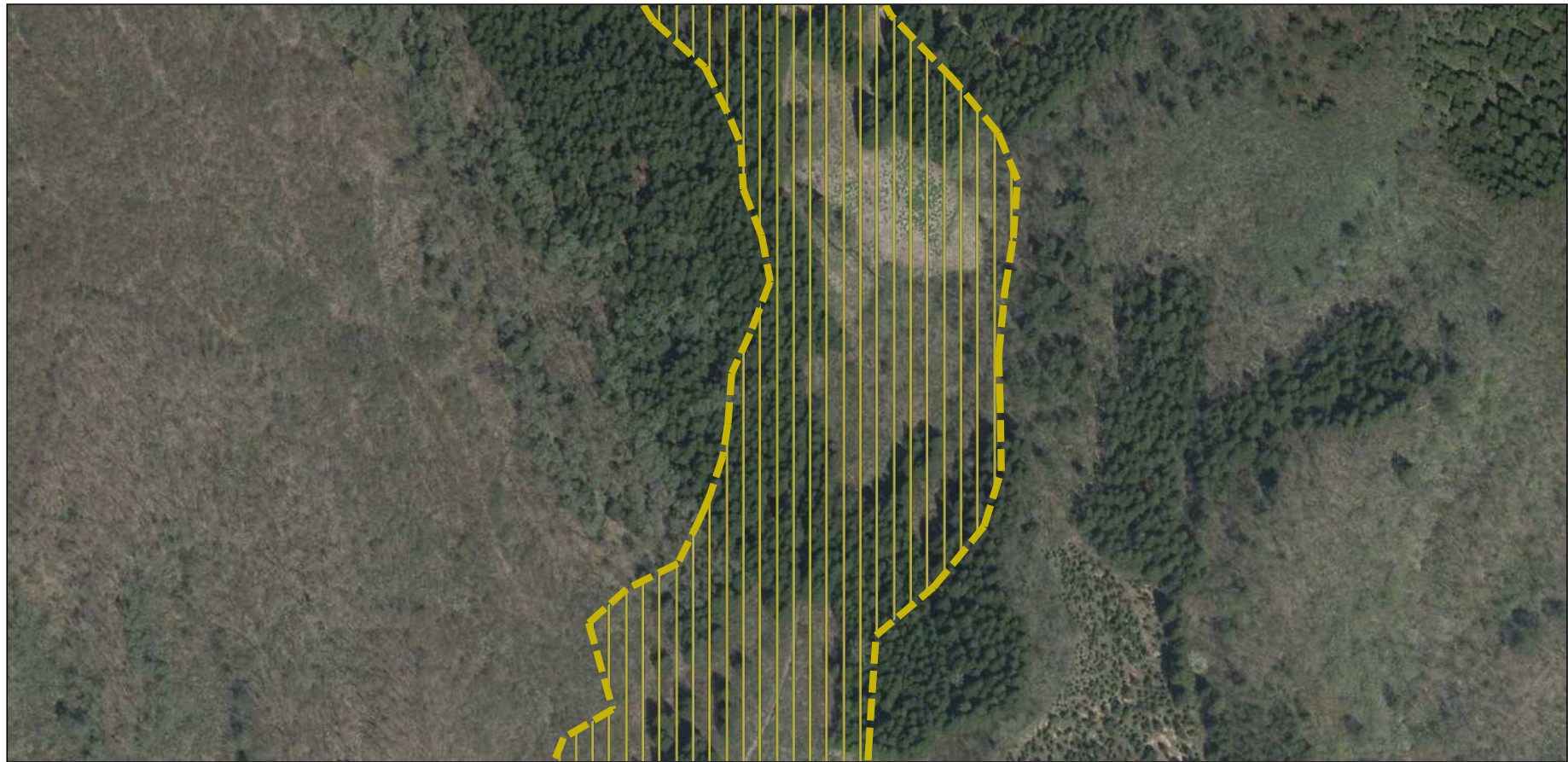
所在地

秋田県大仙市内小友字  
荒山台及び塞ノ神下り

それ以外の区域



# 参考資料



0 1 × 100m

参考資料

土砂災害防止法施行令第二条の基準に該当する区域



自然現象の種類

土石流

溪流番号

208-I-014(1)

土石流の高さが1mを超える場合、土石等の移動による力が50kN/m<sup>2</sup>を超える区域



縮尺  
1:2,500

告示番号

第135号

溪流名

荒山台沢1

土石流の高さが1mを超える場合、土石等の移動による力が50kN/m<sup>2</sup>以下の区域



告示年月日

令和4年3月22日

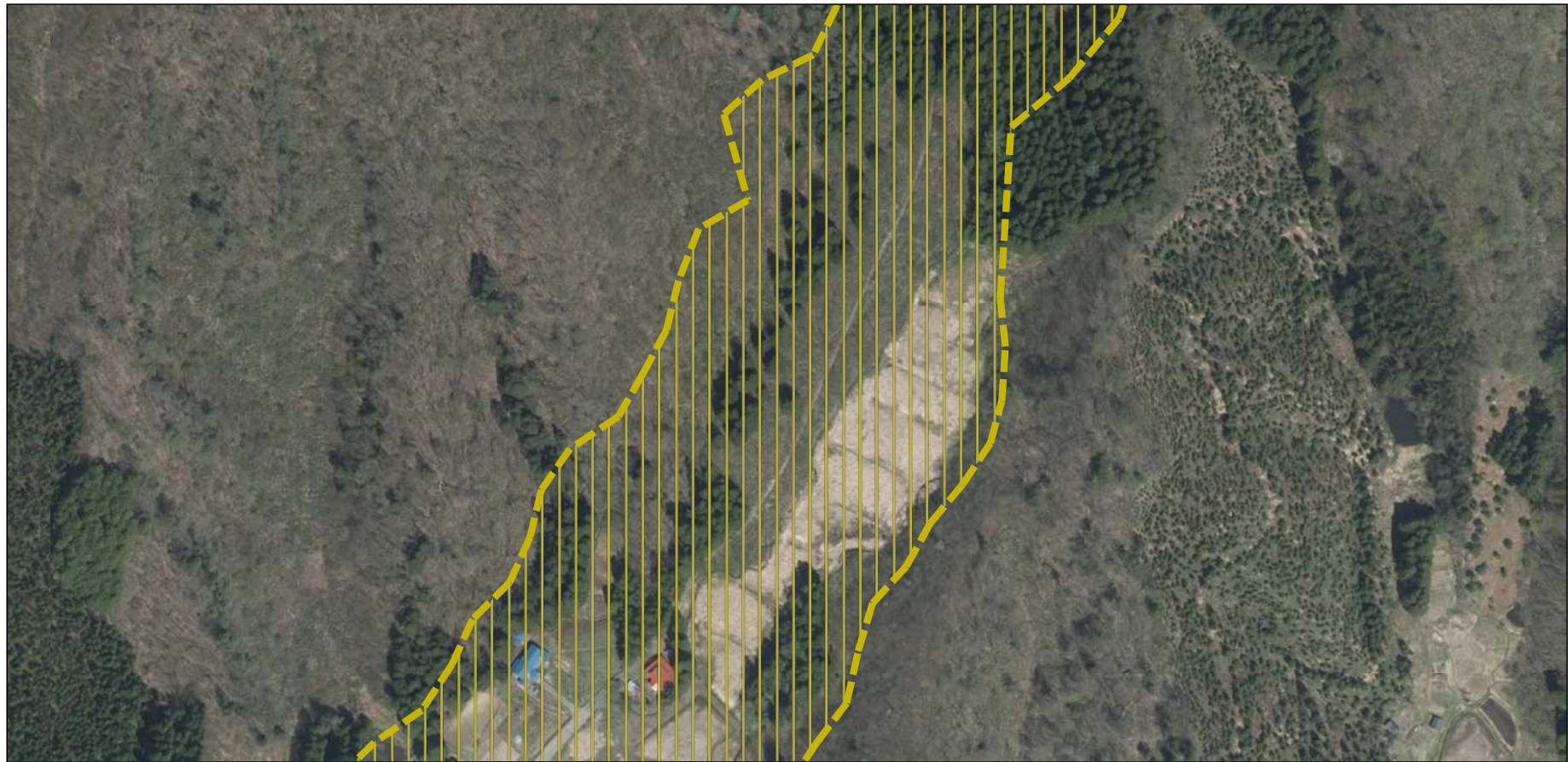
所在地

秋田県大仙市内小友字  
荒山台及び塞ノ神下り

それ以外の区域



# 参考資料



0 1 × 100m

## 参考資料

|      |                         |   |                    |         |           |      |                          |
|------|-------------------------|---|--------------------|---------|-----------|------|--------------------------|
| 参考資料 | 土砂災害防止法施行令第二条の基準に該当する区域 |  | N<br>縮尺<br>1:2,500 | 自然現象の種類 | 土石流       | 溪流番号 | 208-I-014(1)             |
|      | 土砂災害防止法施行令第三条の基準に該当する区域 |  |                    | 告示番号    | 第135号     | 溪流名  | 荒山台沢1                    |
|      | それ以外の区域                 |  |                    | 告示年月日   | 令和4年3月22日 | 所在地  | 秋田県大仙市内小友字<br>荒山台及び塞ノ神下り |

# 参考資料



0 1 × 100m

## 参考資料

土砂災害防止法施行令第二条の基準に該当する区域



自然現象の種類

土石流

溪流番号

208-I-014(1)

土石流の高さが1mを超える場合、土石等の移動による力が50kN/m<sup>2</sup>を超える区域



縮尺  
1:2,500

告示番号

第135号

溪流名

荒山台沢1

土石流の高さが1mを超える場合、土石等の移動による力が50kN/m<sup>2</sup>以下の区域



告示年月日

令和4年3月22日

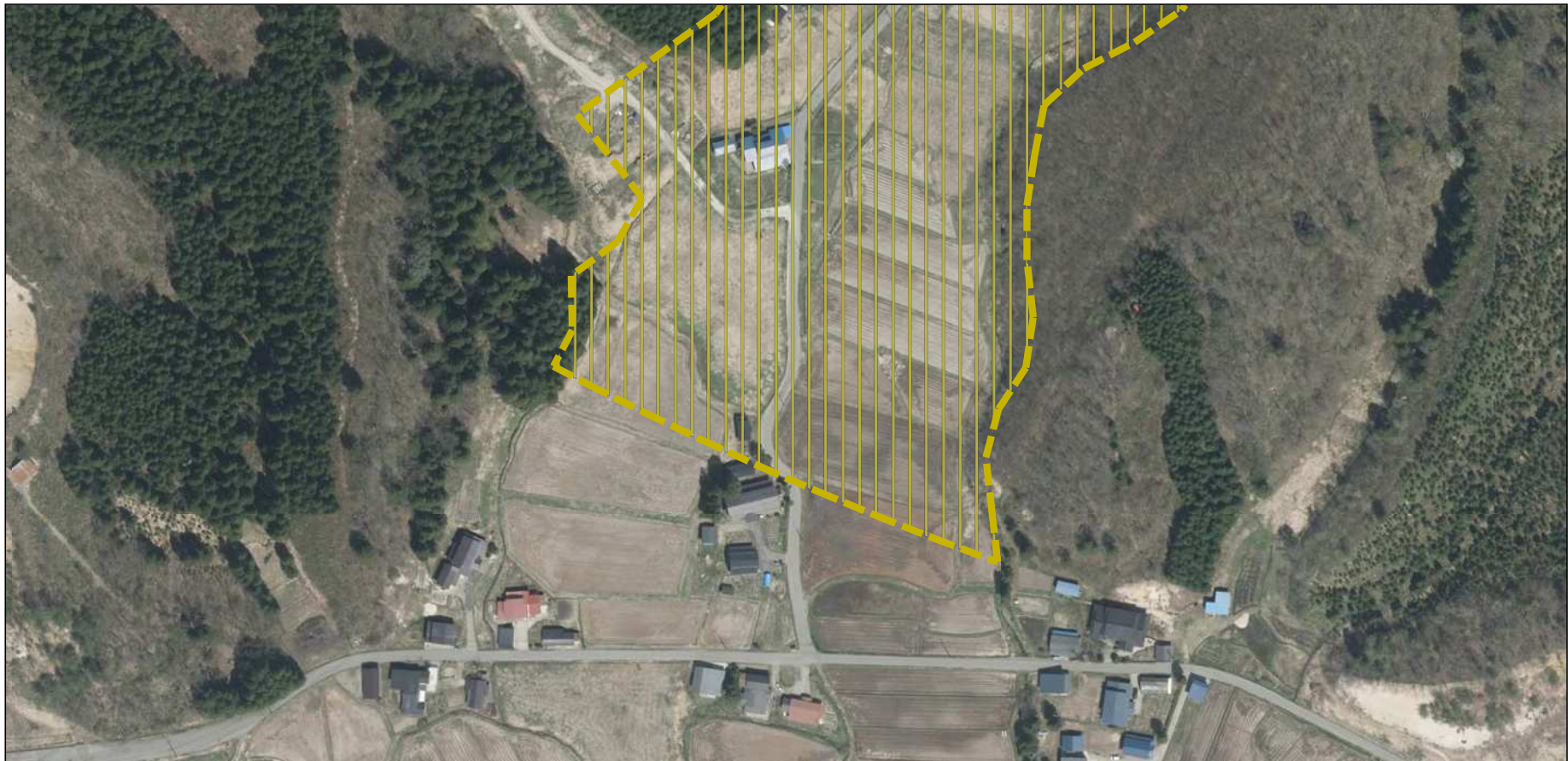
所在地

秋田県大仙市内小友字  
荒山台及び塞ノ神下り

それ以外の区域





# 参考資料



0 1 × 100m

## 参考資料

|      |                         |   |                    |           |       |                          |              |
|------|-------------------------|---|--------------------|-----------|-------|--------------------------|--------------|
| 参考資料 | 土砂災害防止法施行令第二条の基準に該当する区域 |  | N<br>縮尺<br>1:2,500 | 自然現象の種類   | 土石流   | 溪流番号                     | 208-I-014(1) |
|      | 土砂災害防止法施行令第三条の基準に該当する区域 |  |                    | 告示番号      | 第135号 | 溪流名                      | 荒山台沢1        |
|      | それ以外の区域                 |  | 告示年月日              | 令和4年3月22日 | 所在地   | 秋田県大仙市内小友字<br>荒山台及び塞ノ神下り |              |

## 208-I-014(1)/荒山台沢1

## 参考資料

| 横断測線の区間 | 土石流の力 (kN/m <sup>2</sup> ) | 土石流の高さ (m) | 区分 |
|---------|----------------------------|------------|----|
| 0~1     | 35.6                       | 1.1        | R  |
| 1~2     | 34.2                       | 1.1        | R  |
| 2~3     | 27.9                       | 1.0        | R  |
| 3~4     | 20.7                       | 0.8        | R  |
| 4~5     | 24.0                       | 0.9        | R  |
| 5~6     | 21.1                       | 0.8        | R  |
| 6~7     | 19.7                       | 0.8        | R  |
| 7~8     | 24.1                       | 1.0        | R  |
| 8~9     | 22.0                       | 1.0        | R  |
| 9~10    | 20.9                       | 1.0        | R  |
| 10~11   | 16.0                       | 0.8        | R  |
| 11~12   | 12.1                       | 0.7        | R  |
| 12~13   | 10.3                       | 0.6        | Y  |
| 13~14   | 9.4                        | 0.6        | Y  |
| 14~15   | 8.7                        | 0.6        | Y  |
| 15~16   | 8.6                        | 0.6        | Y  |
| 16~17   | 8.2                        | 0.6        | Y  |
| 17~18   | 8.0                        | 0.6        | Y  |
| 18~19   | 7.8                        | 0.6        | Y  |
| 19~20   | 7.7                        | 0.6        | Y  |
| 20~21   | 8.0                        | 0.6        | Y  |
| 21~22   | 8.2                        | 0.6        | Y  |
| 22~23   | 9.3                        | 0.6        | Y  |
| 23~24   | 9.3                        | 0.6        | Y  |
| 24~25   | 9.1                        | 0.6        | Y  |
| 25~26   | 9.0                        | 0.6        | Y  |
| 26~27   | 9.4                        | 0.6        | Y  |
| 27~28   | 9.3                        | 0.6        | Y  |
| 28~29   | 9.3                        | 0.6        | Y  |
| 29~30   | 9.0                        | 0.6        | Y  |

| 横断測線の区間 | 土石流の力 (kN/m <sup>2</sup> ) | 土石流の高さ (m) | 区分 |
|---------|----------------------------|------------|----|
| 30~31   | 8.6                        | 0.6        | Y  |
| 31~32   | 8.2                        | 0.6        | Y  |
| 32~33   | 11.7                       | 0.9        | Y  |
| 33~34   | 12.0                       | 1.0        | Y  |
| 34~35   | 8.3                        | 0.8        | Y  |
| 35~36   | 5.9                        | 0.7        | Y  |
| 36~37   | 5.2                        | 0.7        | Y  |
| 37~38   | 5.2                        | 0.7        | Y  |
| 38~39   | 4.8                        | 0.7        | Y  |
| 39~40   | 4.7                        | 0.7        | Y  |
| 40~41   | 4.4                        | 0.7        | Y  |
| 41~42   | 3.9                        | 0.8        | Y  |
| 42~43   | 3.5                        | 0.8        | Y  |
| 43~44   | 3.5                        | 0.8        | Y  |
| 44~45   | 5.7                        | 1.0        | Y  |
| 45~46   | 3.9                        | 0.8        | Y  |
| 46~47   | 3.7                        | 0.8        | Y  |
| 47~48   | 3.4                        | 0.8        | Y  |
| 48~49   | 3.5                        | 0.8        | Y  |
| 49~50   | 3.5                        | 0.8        | Y  |
| 50~51   | 3.5                        | 0.8        | Y  |
| 51~52   | 3.6                        | 0.8        | Y  |
| 52~53   | 3.7                        | 0.8        | Y  |
| 53~54   | 3.7                        | 0.8        | Y  |
| 54~55   | 3.3                        | 0.8        | Y  |
| 55~56   | 4.2                        | 0.7        | Y  |
| 56~57   | 3.9                        | 0.8        | Y  |
| 57~58   | 3.9                        | 0.8        | Y  |
| 58~59   | 3.7                        | 0.8        | Y  |
| 59~60   | 4.0                        | 0.8        | Y  |



